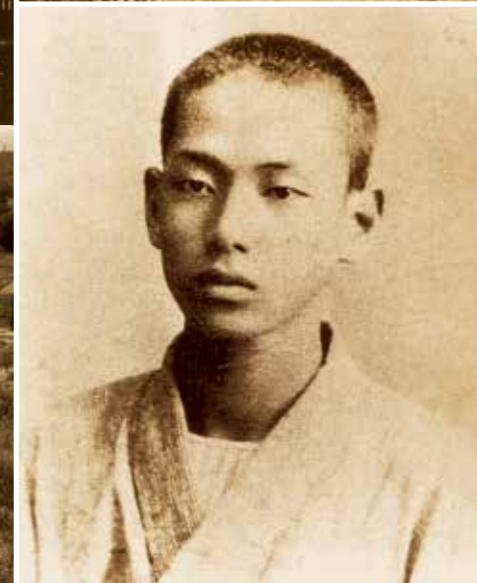


夕 暮 の さ と

明治から大正、昭和へ



市内の前田夕暮の歌碑

① うつばりにあをきたばこをつるしたりそのもとにねてたのしかるべし

平成9年12月 秦野駅南口広場

② 自然がずんずん体のなかを通過する 山、山、山

平成7年4月 秦野市立南小学校校庭

③ 川床にわがねてあればまはだかの童子きたりて顔またぎすぐ

平成6年5月 秦野市富士見大橋南側

④ 木のもとに子供ちかよりうつとりとみてゐる花は泰山木のはな

平成5年10月 秦野市立図書館構内

⑤ いまつきをへた鐘が霧のなかで揺れてゐる空すこしあをい

平成25年3月 桜土手古墳公園
秦野中ロータリークラブ 創立35周年記念

⑥ 岡畑のあぜ道下りふるさとの匂かきたり秋そばのはな

平成5年9月 「石庄」前(寺山1580)

⑦ 生くることかなしとおもふ山峡ははだら雪ふり月照りにけり

昭和26年7月 弘法山公園(権現山千畳敷)

⑧ まなかひに朝の富士あり天雲をつらぬきて赤くそびえたるかも

昭和61年10月 神奈川県立秦野高等学校校庭

⑨ ひまわりは金の油を身にあびてゆらりと高し日のちいささよ

昭和61年3月 秦野市立天根小学校正門脇

⑩ 前田夕暮 生誕の地 碑

昭和59年7月 秦野市南矢名2124

⑪ 木に花咲き君わが妻とならむ日の四月なかなか遠くもあるかな

平成15年11月 秦野市立おおね公園内

秦野市立図書館

〒257-0015 秦野市平沢94-1
☎0463-81-7012

写真/秦野市教育委員会生涯学習課文化財班、秦野市立図書館蔵