

秦野の図書館 令和3年度(2021年)版



秦野市・秦野市教育委員会

「みどり豊かな暮らしよい都市」^{まち}

秦野市民憲章

わたくしたち秦野市民は、丹沢の美しい自然のもとで、このまちの限らない発展に願いをこめ、ここに市民憲章を定めます。

- 1 平和を愛する市民のまち、それは私たちの誇りです。
- 1 きれいな水とすがすがしい空気、それは私たちのいのちです。
- 1 健康ではたらき若さあふれるまち、それは私たちのねがいです。
- 1 市民のための豊かな文化、それは私たちののぞみです。
- 1 みんなの発言で住みよいまちを、それは私たちのちかいです。

この市民憲章は、昭和44年10月1日に制定したものです。



あじさい
(市の花)



うぐいす
(市の鳥)



こぶし
(市の木)



さざんか
(市の木)



なでしこ
(市の花)

目 次

概要

秦野市立図書館のめざすもの（基本理念）	2
図書館の組織と主な業務	2
施設の概要	4
利用案内	6
秦野市の図書館のあゆみ	8
図書館この1年	12
令和3年度 保存雑誌・新聞・マイクロフィルム一覧表	13
令和3年度 図書館予算	15
令和3年度 事業の概要	16
令和2年度 実施事業について	19
令和2年度 月例映画会実施状況	23
令和2年度 展示コーナー実施状況	23
令和2年度 展示コーナー写真	24
令和2年度 貸出ベスト	25

統計

令和2年度 図書館資料等の保有及び利用状況	27
令和2年度 月別統計	28
部門別全蔵書割合	32
蔵書冊数推移	33
受入冊数推移	33
図書購入費予算推移	33
令和2年度 部門別貸出点数	34
児童書・一般書 部門別貸出点数割合	35
年度別 種別貸出点数推移	36
年度別 利用者区分別貸出人数推移	37
年度別 利用者区分別貸出点数推移	37
令和2年度 地区別・利用者区分別貸出点数	38
令和2年度 地区別・施設別貸出点数割合	39
令和2年度 地区別・利用者区分別貸出人数	40
令和2年度 地区別・施設別貸出人数割合	41
令和2年度 地区別登録人数	42
年度別 利用者区分別登録人数推移	43
地区別・利用者区分別登録人数《累計》	44
令和2年度 公民館図書室利用状況	45
図書館活動指標	46

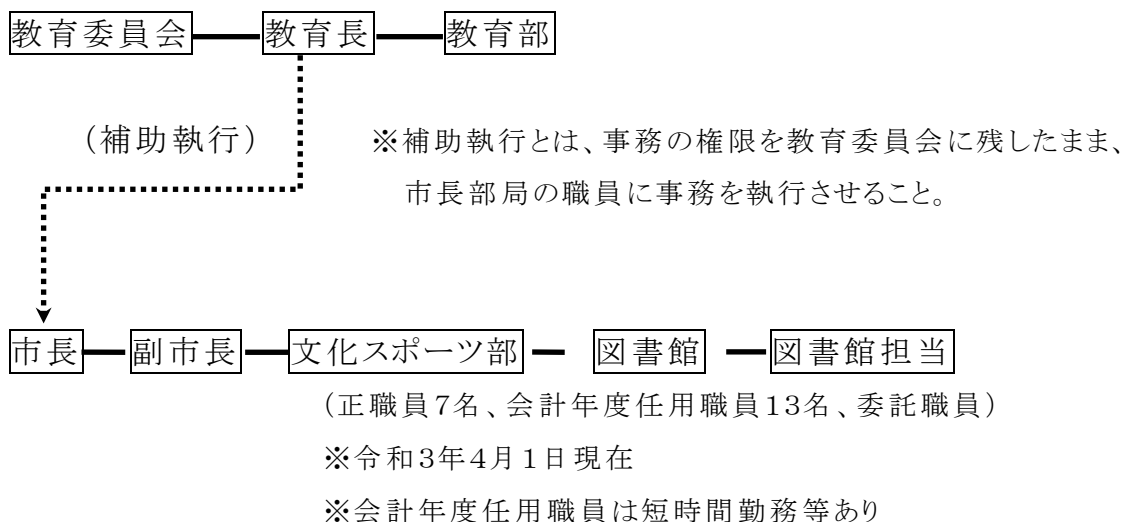
秦野市立図書館のめざすもの(基本理念)

1. 生涯学習の拠点として、みなさんのさまざまな活動を支援します。
2. 子どもたちの成長に寄り添い、生きる力を育むサービスの充実に努めます。
3. 市民の知的好奇心を刺激し、新しい発見や感動を提供します。
4. 市民の暮らしに役立ち、より豊かなものになるような情報を届けます。
5. 郷土の歴史や文化を大切にし、未来に引き継いでいきます。
6. 誰でもくつろげ、気軽につどえる場となる雰囲気づくりをします。
7. 市民のみなさんと共につくる図書館をめざします。

(秦野市立図書館基本計画後期計画:令和3年3月策定)

図書館の組織と主な業務

1 組織



2 主な業務

(1) 図書館サービスの充実

- ① 図書館資料の閲覧及び貸出
- ② 公民館図書室とのオンライン業務及び配送システムの活用による連携
- ③ 市内4駅連絡所、広畑ふれあいプラザでの貸出、返却
- ④ 季節、時事に合わせた展示コーナー、山岳コーナー等の企画・設置
- ⑤ 障害のある人、高齢者へのサービス
- ⑥ 公立図書館間の広域利用
- ⑦ 東海大学附属図書館との提携
- ⑧ リユースコーナーの設置
- ⑨ 戸外読書スペースで喫茶コーナーの実施

(2) 図書館資料の整備と適正な管理

- ① 図書、新聞、雑誌、加除追録、CDの購入、整理、登録
- ② 寄贈図書の整理、登録
- ③ 蔵書点検、汚破損図書の補修、除籍等による蔵書管理

(3) 子ども読書活動の支援

- ① 親と子の読書活動の支援
- ② 図書展示の充実
- ③ 図書リスト、図書館だより等の発行
- ④ おはなし会の充実
- ⑤ ブックスタート事業の推進
- ⑥ 絵本読み聞かせ講座等の開催
- ⑦ ボランティア養成及び連携強化

(4) 市民大学の開催

(5) 郷土文学資料の収集と各種事業の開催

- ① 郷土文学資料収集、整理、活用
- ② 夕暮祭、こども短歌大会の開催

(6) 視聴覚教育の振興

- ① 視聴覚ライブラリーの運営
- ② 映画会の開催

(7) 職業体験及び実習等の受入

(8) 施設運営

- ① 図書館施設の維持・管理
- ② 建物の計画的な補修工事
- ③ 快適な環境づくり

図書館のマスコット・キャラクター	画：神奈 幸子
------------------	---------



みるみる

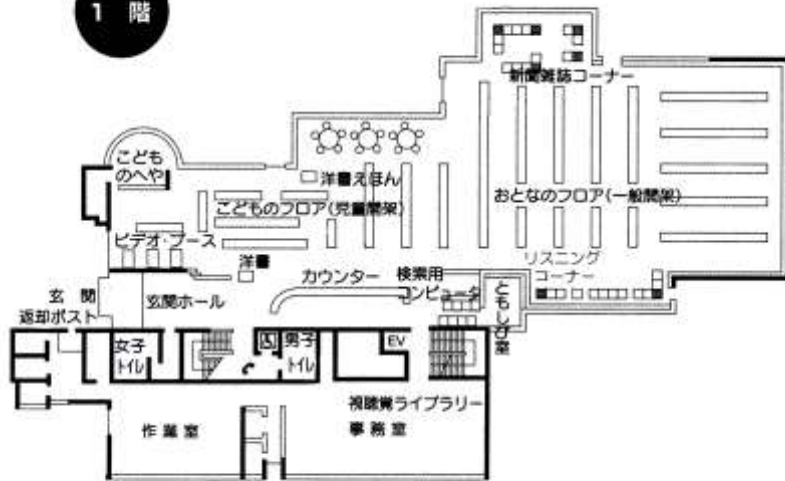


よむよむ

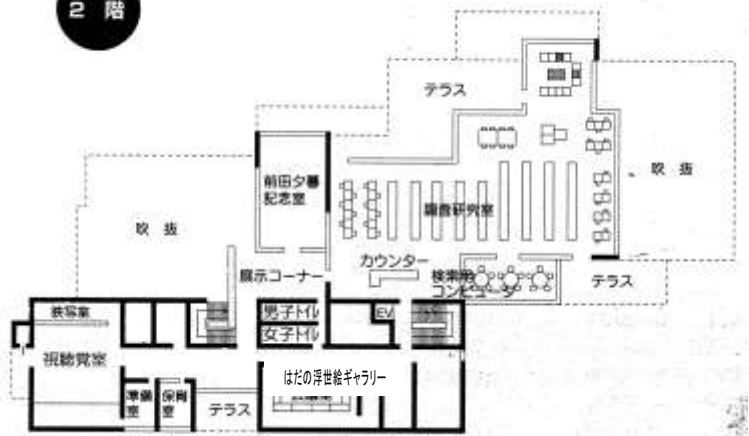
施設 の 概 要

位 置	秦野市平沢94番地の1
構 造	鉄筋コンクリート地下1階、地上2階
延床面積	3,727.81㎡
収容能力	375,000冊 (保存書庫25万冊、開架書架10万冊、 参考書架1万7千冊、その他8千冊)
開館時間	水～日曜日は午前9時～午後7時 火、祝・休日は午前9時～午後5時
休 館	月曜日(祝日と重なったときは翌平日)、 おおむね各月最後の金曜日、年末年始、図書特別整理休館他
特 色	(1) 秦野市出身の歌人、前田夕暮関係の資料(図書、雑誌、原稿など)や、歌集のコレクションがあります。 このほか、国文学者、谷鼎(たに・かなえ)関係の資料が展示してあります。 (2) 館内は、書架間隔が広く、低書架主体となっており、ゆったりとしています。北側は窓が大きくひらけており、正面に丹沢の山なみを眺望できます。 (3) 「こどものへや」の近くには、大きなステンドグラスがはめこまれて、夢のある雰囲気をかもしだしています。また、階段上方のレリーフは、前田夕暮の歌「向日葵は金の油を身にあびてゆらりと高し日のちいささよ」をもとにデザインされたものです。 (4) 視聴覚室は80席で、階段状になっており、「小劇場」のような雰囲気があります。映画会、講演会、講座などが開催されます。 (5) 調査研究室は、調べもの、研究、思索のための部屋です。辞・事典、参考図書、年鑑などを利用することができます。 (6) 特設文庫としては、「だいやす」「北村」「ロータリー」「ライオンズ」「香川」などの寄贈文庫があります。 (7) 浮世絵ギャラリーは、貴重な美術作品を常設展示しています。

1 階



2 階



屋上	屋階	51.16 m ²
2階	展示コーナー	59.80 m ²
	ロビー	47.79 m ²
	カウンター	54.77 m ²
	前田夕暮記念室	70.90 m ²
	調査研究室	370.49 m ²
	グループ学習室	39.46 m ²
	視聴覚室・準備室	128.14 m ²
	録音室	12.04 m ²
	ボランティア室	13.98 m ²
	保育室	16.67 m ²
	はだの浮世絵ギャラリー	62.90 m ²
	教材制作室	20.79 m ²
	職員休憩室	39.87 m ²
	その他	127.92 m ²

1階	玄関ホール・カウンター	148.07 m ²
	こどものフロア	308.61 m ²
	こどものへや	27.70 m ²
	おとなのフロア	514.68 m ²
	新聞・雑誌コーナー	76.84 m ²
	ともしび室	14.95 m ²
	事務室	155.77 m ²
	作業室	85.80 m ²
地下	保存書庫	743.44 m ²
	その他	257.21 m ²

利 用 案 内

◆図書館

- (1) 図書館には、いろいろな資料や施設があります。本棚の本は、どなたでも自由にご覧になれます。
- (2) 本は、秦野市にお住まいか、通勤、通学されている方なら、どなたでも借りられます。秦野市にお住まいの方は、広域利用の協定により、平塚市、相模原市、厚木市、大和市、伊勢原市、海老名市、座間市、南足柄市、綾瀬市、大磯町、二宮町、中井町、大井町、松田町、山北町、開成町、愛川町、清川村の公共図書館で貸出しサービスを利用できます。上記市町村にお住まいの方も当館をご利用いただけます。
- (3) はじめて貸出しを利用される時は「りようもうしこみしょ」と、ご住所の確認ができるものを1階のカウンターへお持ちください。「図書館カード」を1人1枚発行します。このカードは公民館図書室・駅連絡所・広畑ふれあいプラザでも使えます。
- (4) 借りる本が決まりましたら、「図書館カード」と一緒に1階のカウンターにお出しくください。このカードで、本・雑誌などは10冊、CDは4点まで借りられます。返すときは、1階のカウンターに本をお持ちください。
- (5) お探しの資料は、検索端末機をご利用ください、所蔵の有無及び予約を行うことができます、書庫の本はレシートを印刷してカウンターにお持ちください。
- (6) 秦野市立図書館蔵書検索のホームページからパスワードを登録しますと、インターネット・携帯電話で蔵書検索及び予約ができます。また、メールアドレスを登録しますと予約した資料の連絡を携帯電話やパソコンでメールにて受けられます。予約した本は、公民館、市内4駅連絡所、広畑ふれあいプラザでもお受け取りできます。
- (7) 秦野市立図書館所蔵の資料、他館から借用して許可を得た資料は著作権法の範囲内でコピーができます。2階のカウンターに「複写申込書」をお出しくください。ただし、図や写真集、地図、楽譜、その他貴重図書などのコピーには制限があります。
- (8) 当日の新聞や新着雑誌は、〈新聞・雑誌コーナー〉で読むことができます。新聞は、全国紙のほか英字新聞や子ども向けがあります。雑誌のバックナンバーは、貸出しをしています。
- (9) CD、ビデオを館内で試聴するときは、1階のカウンターにお申し込みください。ビデオの個人館外貸出しは行っておりません。
- (10) 秦野市の図書に限り、公民館、市役所前コンビニ、市内4駅連絡所、広畑ふれあいプラザに返却できます。

◆東海大学附属図書館の利用

東海大学との申し合わせにより、東海大学の附属図書館が利用できます。専門書など、豊富な資料が閲覧、貸出できます。

- ① 利用できるのは、次の3つの条件を満たしている方です。
 - ・ 秦野市に住民登録をしている18歳以上の方（高校生・大学生と営利目的の方は利用できません。）
 - ・ 秦野市立図書館の利用登録をされている方
 - ・ 研究テーマのある方
- ② 利用できる図書館は、湘南校舎内の附属中央図書館、11号・12号・13号分館（閲覧と貸出）。伊勢原図書館・伊勢原1号館、伊勢原3号館（閲覧・複写のみ、貸出不可）です。
- ③ 貸出は有料です（利用登録料年額1,000円、半期500円）。東海大学附属中央図書館へ行き、利用申請書を提出していただきますが、登録には、現住所の判る身分証と秦野市立図書館の「図書館カード」が必要です。閲覧と複写のみの登録は、無料です。秦野市立図書館または東海大学附属中央図書館でお申し込みください。（新型コロナウイルス感染症の拡大予防のため、現在サービスを休止中です。）

◆視聴覚ライブラリー

図書館には、視聴覚ライブラリーが併設されています。利用できるのは、市内にある次の団体で登録が必要です。

- ① 市立幼稚園、小学校、中学校
- ② 市内に事務所を有する社会教育関係団体
- ③ その他、官公署、会社、工場など

16ミリ映写機・フィルム等を利用される時は、事前に予約をしてください。また、16ミリ映写機を操作するには「認定証」が必要です。「認定証」をお持ちでない方は、図書館で開催する講習会を受講してください。

◆催し物の開催

図書館では、短歌大会、おはなし会、講演会、映画会等、様々な催し物を開催しています。市広報、ポスター、ちらし等でご案内しております。

◆視聴覚室の市民開放

図書館では、視聴覚室を有料で団体に貸出しています。

秦野市の図書館のあゆみ

大正 11 年 (1922年)	11月	秦野図書館開館(曾屋小学校内・蔵書350冊)
昭和 25 年 (1950年)	11月	アメリカ秦野図書館(米軍から払い下げられたカマボコ兵舎型建物)開館(蔵書867冊)
昭和 30 年 (1955年)	1月	秦野市立図書館条例施行
	4月	中央公民館の2階に移転(蔵書2, 077冊)
昭和 40 年 (1965年)	4月	旧南秦野町役場に移転
昭和 43 年 (1968年)	7月	自動車文庫巡回開始
昭和 45 年 (1970年)	11月	読書普及講演会 講師:平岩弓枝氏
	12月	旧市庁舎に移転(蔵書13, 356冊) 学校等団体貸出開始
昭和 48 年 (1973年)	4月	県央8市間での協議会発足に参加
昭和 53 年 (1978年)	1月	絵本の講習会 講師:石竹光江
	5月	絵本の講習会履修者により、「本とお話の会」(「おはなしころりん」前身)発足
昭和 56 年 (1981年)	8月	「新しい図書館を考える会」より「秦野市立図書館に関する要望書」が出される
昭和 57 年 (1982年)	5月	「地域大学(市民大学)」第1回開催
昭和 60 年 (1985年)	11月	秦野市立図書館新館竣工式(蔵書208, 000冊)
昭和 61 年 (1986年)	12月	行財政改善推進委員会で電算システム導入決定
昭和 62 年 (1987年)	11月	電算システム導入(第1期)
昭和 63 年 (1988年)	1月	第1回夕暮記念子ども短歌大会表彰式(昭和62年度)
	3月	「郷土文学叢書」刊行開始
	10月	自動車文庫電算システム稼動
平成 2 年 (1990年)	4月	KL-NET加入 開館5周年記念事業 堀淳一氏講演会
	11月	開館5周年記念事業 夕暮記念短歌大会
平成 3 年 (1991年)	9月	書評及びミニチュアプリント(版画)展
	10月	えほん展開催・児童文学講演会(4回)同時開催
平成 4 年 (1992年)	1月	演劇講座:大人のための劇あそび 郷土文学講座
	11月	電算システムの更新(第2期) 利用者用検索端末設置:3台 3市2町(平塚市、伊勢原市、大磯町、二宮町)間の広域利用開始 市民大学10周年記念事業
平成 5 年 (1993年)	1月	休館日を変更(火曜日から月曜日)
	8月	関東大震災写真展
	10月	東海大学附属中央図書館との相互検索開始 前田夕暮生誕110年記念全国短歌大会
平成 6 年 (1994年)	3月	県央8市1町1村間の広域利用開始
	10月	田中史子写真展「生(いのち)」
	11月	新デザインのカード使用開始
平成 7 年 (1995年)	6月	新館開館10周年事業 松岡享子児童文学講演会
	7月	新館開館10周年事業 現代中国映画祭
	11月	新館開館10周年事業 神奈幸子まんが原画展 新館開館10周年事業 豊田有恒文芸講演会
平成 8 年 (1996年)	2月	新館開館10周年事業 ふるさとの句・歌碑拓本展
平成 9 年 (1997年)	3月	夢枕獏文芸講演会
	6月	1市2町(中井町、大井町)間の広域利用開始
	12月	電算システム更新(第3期) 前田夕暮歌碑除幕式(秦野駅南口)
平成 10 年 (1998年)	1月	CDデータ登録開始
	3月	文化講演会「いまに哲夫が語るなつかしのラジオのはなし」
	4月	公民館図書室との物流システムの導入
	9月	トーマス栗原パネル展
平成 11 年 (1999年)	3月	文化講演会 服部宏「神奈川の映画人と作品たち」
	8月	東海大学附属中央図書館端末入替(インターネット導入)

	10月	香川進追慕展 土屋健彫刻展
平成 12 年 (2000年)	2月	村岡嘉子文学講演会
	3月	図書館資料リサイクルの開始
	4月	子ども読書年事業開催
	10月	利用者用検索端末を公民館設置(大根、鶴巻、南が丘公民館) CDの館外貸出開始(対象:個人)
	11月	貸出点数変更(一人図書等:8点, CD:2点)
平成 13 年 (2001年)	1月	松田町との広域利用開始 岡野弘彦氏墨跡展
	6月	利用者用検索端末を公民館設置(東、渋沢、本町公民館)
平成 14 年 (2002年)	1月	図書館ホームページ公開
	12月	電算システム更新(第4期)
平成 15 年 (2003年)	6月	公民館図書室のオンライン化(南が丘公民館)
	7月	予約点数の変更(図書:8冊, 雑誌:4点, CD:2点) 利用者用検索端末からの予約受付開始 公民館図書室のオンライン化(本町、東、南公民館)
	9月	公民館図書室のオンライン化(上公民館)
	10月	前田夕暮生誕120周年記念事業 子どもひまわり大賞 前田夕暮生誕120周年記念事業 前田夕暮資料特別展 公民館図書室のオンライン化(西、渋沢、大根公民館)
	11月	前田夕暮生誕120周年記念事業 歌碑建立(おおね公園) 前田夕暮生誕120周年記念事業 記念講演会 公民館図書室のオンライン化(北、鶴巻公民館)
平成 16 年 (2004年)	2月	秦野市役所地域イントラネット基盤施設整備事業と連携し1日よりOPAC公開 および予約受付開始 東海大学附属中央図書館との相互検索終了 (相互にインターネットで検索可能となったため)
	4月	開館時間を変更(9時30分から9時)
	6月	予約・督促メール通知開始
	9月	子どもひまわり大賞展
平成 17 年 (2005年)	3月	公民館図書室のオンライン化(堀川公民館) 移動図書館車「たんざわ号」の更新(寄贈)
	9月	子どもひまわり大賞展
	10月	前田夕暮とその周辺の歌人展
平成 18 年 (2006年)	2月	児童文学講演会 講師:渡辺順子
	8月	生誕110年記念谷県資料展
	9月	生誕110年記念 谷県歌碑除幕式(渋沢駅南口)
	10月	窓口業務委託(試行)実施
	10月	生誕110年記念 谷県講演会 講師:篠 弘 利用者用検索端末を更新 (大根、鶴巻、南が丘、東、渋沢、本町、西、南、北、上公民館)
	12月	布絵本手作り講座
平成 19 年 (2007年)	1月	児童文学講演会 講師:脇 明子
	6月	第1期窓口業務委託契約締結(株式会社 有隣堂)
	7月	前田夕暮と明星派展 現代短歌セミナー秦野(主催:日本歌人クラブ)
	8月	ファミリー短歌教室
	11月	前田夕暮と明星派展記念講演会 布絵本手作り講座
	12月	電算システム更新(第5期) 携帯電話によるOPAC公開および予約受付開始 返却ポストシステムの開始(市役所前コンビニエンスストア)
平成 20 年 (2008年)	1月	児童文学講演会 講師:斎藤惇夫
	3月	丹沢大山と短歌展 中川璃々トークライブ

	4月	「秦野市子ども読書活動推進計画」策定
	9月	三浦半島歌碑めぐり
	10月	特別展「秦野の文学誌」 かこさとしえほん展
	11月	「花音(かのん)」朗読コンサート
	12月	ブックスタート事業の開始
平成 21 年 (2009年)	2月	返却受取サービスの開始(東海大学前駅連絡所)
	4月	2市2町(南足柄市、山北町、開成町)間の広域利用開始 開館日を変更(原則振替休館なし) 図書貸出期間延長開始
	5月	戸外喫茶コーナー(春期・秋期)の開始
	6月	第61回植樹祭記念第22回夕暮祭短歌大会
	9月	文学散歩(小田原) 講師:寺尾登志子
	11月	英語のおはなし会開始 「花音(かのん)」朗読コンサート
平成 22 年 (2010年)	3月	株式会社トープラより調査研究用図書を寄贈
	5月	公民館でのCD貸出返却サービスの開始
	6月	第61回植樹祭記念第23回夕暮祭短歌大会 第2期窓口業務委託契約締結(秋山商事株式会社)
	7月	図書館新館開館25周年記念事業 久保寺敏郎チェロ演奏と解説
	8月	図書館新館開館25周年記念事業 トークライブ「アフリカの風inHADANO」
	9月	図書館新館開館25周年記念事業 講演会:浜島一郎「山歩きの基本」
	10月	長崎源之助特別展示 花音朗読コンサート同時開催
	11月	谷鼎没後50年特別展
平成 23 年 (2011年)	4月	「10代向け図書のコーナー」設置
	10月	「花音(かのん)」朗読コンサート
	11月	赤ちゃんといっしょのおはなし会開始 「山岳コーナー」設置
	12月	予約資料受取サービスの開始(東海大学前駅連絡所) 前田夕暮没後60年記念特別展 前田夕暮と釈迦空 前田夕暮没後60年記念特別講演 講師:岡野弘彦
平成 24 年 (2012年)	3月	おはなしボランティア養成講座
	5月	特別展示 東京スカイツリー展
	8月	特別展示 インスタントラーメンの歴史 平和パネル展 広島・長崎の原爆 夏休み宿題応援講座「秦野の水ってなぜおいしいの？」
	10月	「花音(かのん)」朗読コンサート
平成 25 年 (2013年)	3月	絵本作家とよたかずひこ絵本ライブ
	6月	第3期窓口等業務委託契約締結(株式会社 図書館流通センター)
	9月	「花音(かのん)」朗読コンサート
	10月	特別展示 前田夕暮生誕130年記念特別展
	11月	電算システム更新(第6期)
	12月	前田夕暮生誕130年記念特別講演「前田夕暮と白秋一響きあう魂一」 講師:渡英子
平成 26 年 (2014年)	1月	平塚信用金庫より児童書を寄贈
	3月	児童文学講演会「子どもと本を結ぶ～子どもに絵本を、物語の喜びを～」 講師:中村柊子
	4月	視聴覚ライブラリー DVD団体貸出開始
	7月	国立国会図書館「デジタル化資料送信サービス」提供開始
	9月	「花音(かのん)」朗読コンサート
	11月	古典の日・文学講演会「源実朝の和歌の世界」
平成 27 年 (2015年)	3月	平塚信用金庫より児童書を寄贈 児童文学講演会「子どもと楽しむおはなしの世界」 講師:藤田浩子 二宮尊徳講演会「近世西相模の報徳仕法」
	8月	「花音(かのん)」朗読コンサート 「佐野洋子の世界」 特別展示「寄席文字展」市制施行60周年・図書館新館開館30周年記念事業 寄席文字講演会「寄席の日」市制施行60周年・図書館新館開館30周年記念事業
	9月	文学講演会「T. S. エリオット～その人生と劇作品～ギリシア悲劇の観点から」 講師:相原雅子 市制施行60周年・図書館新館開館30周年記念事業

平成 28 年 (2016年)	10月	文学講演会「源氏物語への招待～看取りから見た光源氏」 講師:小林千草 市制施行60周年・図書館新館開館30周年記念事業 特別展示「秦野の文学誌Ⅱ」 市制施行60周年・図書館新館開館30周年記念事業	
	11月	図書館新館開館30周年を迎える 文学講演会「小倉百人一首とその札の変遷～歌仙絵から見た百人一首～」 講師:津久井勤 市制施行60周年・図書館新館開館30周年記念事業 特別展示「写真で振り返る秦野の1コマ」 共催:株式会社神奈川新聞社 市制施行60周年・図書館新館開館30周年記念事業	
	12月	短歌講演会「現代短歌の楽しみ」 講師:春日いづみ 市制施行60周年・図書館新館開館30周年記念事業	
	2月	特別展示「絵本で知る世界の国々ーIFLAからのおくりもの」 特別展示「二宮尊徳と報徳思想」 図書館新館開館30周年記念事業 共催:神奈川県立図書館 市制施行60周年・図書館新館開館30周年記念事業 児童文学講演会「子どもの本の持つ力」 講師:清水眞砂子	
	3月	平塚信用金庫より児童書を寄贈 秦野よむよむプラン2016(秦野市立図書館基本計画)策定	
	6月	開館時間の変更(土・日曜日の開館時間を午後5時から午後7時まで(に延長) 第4期窓口等業務委託契約締結(オーディーエー株式会社)	
	8月	山の日記念特別事業「山のたのしみ」 特別展示「おはなし会・映画会」 特別展示「寄席文字展」市制施行60周年・図書館新館開館30周年記念事業 寄席文字講演会「寄席の日」市制施行60周年・図書館新館開館30周年記念事業	
	9月	谷鼎生誕120年記念講演会「谷鼎と丹沢の風土」 講師:山田吉郎 特別展示 谷鼎生誕120年記念特別展	
	10月	「花音(かのん)」朗読コンサート 「茨木のり子生誕90年・没後10年記念」	
	11月	古典の日・文学講演会「夏目漱石と幸田露伴ーふたりの文豪ー」 講師:出口智之 神奈川フィル金管五重奏 Afternoon Concert開催	
	平成 29 年 (2017年)	3月	児童文学講演会「絵本の力、～大人の気づき、子どもの成長」 講師:柳田邦男 平塚信用金庫より児童書を寄贈
		5月	「春の風」朗読会
	9月	「花音(かのん)」朗読コンサート 「角野栄子さんの世界」	
	10月	視聴覚室の有料による市民開放を開始	
	11月	はだの浮世絵ギャラリー オープン	
平成 30 年 (2018年)	3月	古典の日・文学講演会「源氏物語ーこどもと大人の言語空間ー」 講師:小林千草 児童文学講演会「もっと知りたい 絵本の魅力、紙芝居のちから」 講師:長野ヒデ子 平塚信用金庫より児童書を寄贈 本を探せ!図書館の中で物語の世界を冒険 主催:東海大学チャレンジセンターユニークプロジェクトConnect	
	8月	「おはなしころりん」40周年記念 夏のおはなし会・絵本展示 「こどもたちへのおくりもの」	
	10月	「花音(かのん)」朗読コンサート 「石井桃子さんの世界」 パネル展 「東海大生が選んだこの一冊」	
	11月	図書館バックヤードツアー	
平成 31 年 (2019年)	3月	古典の日・文学講演会「源実朝と斎藤茂吉 ー『金槐集私鈔』をめぐってー」 講師:山田吉郎 児童文学講演会「お待たせしました 館野鴻ワールドへようこそ!～虫たちから学ぶ「いのち」とは～」 講師:館野鴻 平塚信用金庫より児童書を寄贈 移動図書館「たんざわ号」運行終了・ファイナルイベントの開催	
	4月	こどもの読書フェア開催 展示 けんぶち絵本の里 本をさがせ! 主催:東海大学チャレンジセンターユニークプロジェクトConnect	
令和 元年 (2019年)	10月	台風19号の影響で、臨時休館(10/12) 「花音(かのん)」朗読コンサート 「西巻茅子さんの世界」 パネル展 「東海大生が選んだこの一冊」	
	11月	図書館バックヤードツアー	
令和 2 年 (2020年)	12月	古典の日・文学講演会「小倉百人一首の撰歌過程と歌 ー 一、二番歌と九九、百番歌を中心に ー」 講師:津久井 勤	
	1月	電算システム更新(第7期)	
	1月	株式会社トープラより調査研究用図書を寄贈	
	2月	児童文学講演会「読書の魅力ー私を形作った本ー」 講師:森谷明子	
	3月	平塚信用金庫より児童書を寄贈 新型コロナウイルス感染拡大のため、休館 一部サービス(予約本の貸出、返却本の受付)のみ提供	

図書館この1年

- 令和 2 年（2020年）
- 4月 新型コロナウイルス感染拡大のため、休館
 - 5月 新型コロナウイルス感染拡大のため、休館
 - 6月 新型コロナウイルス感染拡大のため、一部利用制限して開館
(延長開館なし、2階利用制限)
 - 7月 延長開館開始
第33回夕暮祭短歌大会
 - 9月 市民大学<専門学習塾>
『日本書紀の世界－編纂1300年－』
『日本書紀に描かれた古墳造営』 講師:北条芳隆
『日本書紀の1300年』 講師:志水義夫
『超特急神代巻講釈』 講師:志水義夫
『垂高速皇代巻講釈』 講師:志水義夫
『白村江後の日本と朝鮮半島』 講師:畑中彩子
『萬葉集の世界 19 巻三を読む』 講師:志水義夫
 - 10月 「花音(かのん)」朗読コンサート
「大人も子供も楽しめる 花音おすすめのお話」
図書館開館35周年事業イベント開催
 - 11月 古典の日・文学講演会
「外国人から見た日本古典文学の魅力」 講師:山口真紀
照明更新工事のため、休館
第34回夕暮記念こども短歌大会
 - 12月 駅連絡所のオンライン化
広畑ふれあいプラザ、貸出・返却サービス開始
- 令和 3 年（2021年）
- 2月 雑誌スポンサー募集開始
児童文学講演会「今こそたのしむ読み聞かせ
－おうちで子どもと豊かに過ごす－」 講師:鈴木晴子
平塚信用金庫より児童書を寄贈
 - 3月 秦野よむよむプラン2021 ～みんなで育てる身近な図書館～
秦野市立図書館基本計画・後期計画策定



古典の日・文学講演会
「外国人から見た日本古典文学の魅力」
講師:山口真紀



「花音(かのん)」朗読コンサート
「大人も子供も楽しめる
花音おすすめのお話」

令和3年度 保存雑誌・新聞・マイクロフィルム一覧表

雑誌一覧表

雑誌名	発行頻度	所蔵状況	保存期間
あ行			
I/O	月刊	H30.4~	3年
AERA	週刊	R2.4~	1年
アサヒカメラ	月刊	H30.4~R2.7	3年
アサヒグラフ	週刊	S60.10~H12.10.15増	永年
アサヒグラフ別冊	季刊	S62.3~H3.5	永年
朝日ジャーナル	週刊	S36.2~H4.5	永年
明日の友	隔月刊	H30.4~	3年
アニメージュ	月刊	H30.4~	3年
aff(あふ)	月刊	H30.4~H31.4	3年
an・an	週刊	R2.4~	1年
家の光	月刊	H30.4~	3年
一個人(いっこじん)	隔月刊	H30.4~	3年
田舎暮らしの本	月刊	H30.4~	3年
エネルギーレビュー	月刊	H30.4~	3年
ENGLISH JOURNAL	月刊	H30.4~	3年
ViVi(ヴィヴィ)	月刊	H30.4~	3年
Weeklyファミ通	週刊	R2.4~	1年
Will(ウィル)	月刊	H30.4~	3年
美しいキモノ	季刊	H30.春~	3年
栄養と料理	月刊	H30.4~	3年
エコノミスト	週刊	S47.4~	永年
ACe建設業界	月刊	H30.4~	3年
S-Fマガジン	隔月刊	H30.4~	3年
ESSE	月刊	H30.4~	3年
NHKきょうの健康	月刊	H30.4~	3年
NHKきょうの料理	月刊	H30.4~	3年
NHK趣味の園芸	月刊	H30.4~	3年
NHKすてきにハント・メイド	月刊	H30.4~	3年
NHK短歌	月刊	H21.6~	永年
NHK俳句	月刊	H30.4~	3年
NHKみんなのうた	隔月刊	H30.4~	3年
園芸ガイド	季刊	H30.3[春]~	3年
演劇界	月刊	H30.4~	3年
大相撲ジャーナル	月刊	H30.4~	3年
Oggi(オッジ)	月刊	H30.4~	3年
オール読物	月刊	H30.4~	3年
音楽の友	月刊	H30.4~	3年
か行			
ガーデン&ガーデン	季刊	H30.夏~	3年
海燕	月刊	S61.5~H8.11	永年
会社四季報	季刊	2018年2集春~	3年
会社四季報未上場会社版	年1回刊	H30.4~	3年
科学	月刊	H30.4~	3年
かがくのとも	月刊	H30.4~	3年
岳人	月刊	S30.5~	永年
CAR GRAPHIC(CG)	月刊	H30.4~	3年
Casa BRUTUS	月刊	H30.4~	3年
かぞくのじかん	季刊	H21.3~	永年
歌壇	月刊	H24.5~	永年
家庭画報	月刊	H30.4~	3年
かながわ風土記	隔月刊	S52~56, S60.10~H20.8	永年
環境儀	季刊	H30.4~	3年
キネマ旬報	月2回刊	H30.4~	3年
ku:nel[クウネル]	隔月刊	H30.4~	3年
暮らしの手帖	隔月刊	S31(36号)~	永年
クロワッサン	月2回刊	H30.4~	3年
芸術新潮	月刊	H30.4~	3年
月刊碁ワールド	月刊	H30.4~	3年
月刊武道	月刊	H30.4~	3年
月刊自家用車	月刊	H30.4~	3年
月刊文化財	月刊	S38.10~	永年
健康365	月刊	H30.4~	3年
現代農業	月刊	H30.4~	3年
皇室	季刊	H30.4~	3年
航空ファン	月刊	H30.4~	3年
こどもとしよかん	季刊	H 1.4(41)~	永年
子どもと本	季刊	S 55.4(1)~60.10(23), H13.1(84)~	永年
子供の科学	月刊	H30.4~	3年
こどものとも	月刊	H30.4~	3年
こどものとも0・1・2	月刊	H30.4~	3年

※欠号などによりご利用いただけないことがあります

雑誌名	発行頻度	所蔵状況	保存期間
こどものとも			
こどものとも・年少版	月刊	H30.4~	3年
こどものとも・年中向き	月刊	H30.4~	3年
子どもの文化	月刊	H30.4~	3年
この本読んで!	季刊	H30.春~	3年
Golf Classic	月刊	H12.4~R2.6	永年
さ行			
サッカーマガジン	月刊	R2.4~	1年
THE21(ザ・ニジュウイチ)	月刊	H30.4~	3年
SAPIO(サピオ)	不定期	H30.4~	3年
採集と飼育	月刊	S52.4~H 2.12	永年
サライ	月刊	H30.4~	3年
サンキュ!	月刊	H30.4~	3年
サンデー毎日	週刊	R2.4~	1年
JTB時刻表	月刊	H30.4~	3年
CQ ham radio	月刊	H30.4~	3年
週刊朝日	週刊	S35.1~	永年
週刊新潮	週刊	R2.4~	1年
週刊ダイヤモンド	週刊	R2.4~	1年
週刊東洋経済	週刊	R2.4~	1年
週刊ベースボール	週刊	R2.4~	1年
ジュニアエラ(juniorAERA)	月刊	H30.4~	3年
ジュリスト	月刊	S47.4~	永年
将棋世界	月刊	H30.4~	3年
小説新潮	月刊	H30.4~	3年
小説すばる	月刊	H30.4~	3年
新潮	月刊	H30.4~	3年
新聞ダイジェスト	月刊	H30.4~	3年
新・幼児と保育	隔月刊	H30.4/5~	3年
SCREEN	月刊	H30.4~	3年
Sports Graphic Number	隔週刊	H30.4~	3年
Sumai[住まいの設計]	隔月刊	H30.4~	3年
正論	月刊	H30.4~	3年
世界	月刊	S32.4~	永年
世界画報	月刊	S60.11~H4.4	永年
装苑(SO-EN)	月刊	H30.4~	3年
壮快	月刊	H30.4~	3年
宇宙(そら)のとびら	季刊	R 2.春~	3年
た行			
Tarzan	月2回刊	H30.4~	3年
DIME	月刊	H30.4~	3年
ダイヤモンドZai	月刊	H30.4~	3年
ダ・ヴィンチ	月刊	H30.4~	3年
たくさんのふしぎ	月刊	H30.4~	3年
たばこ史研究	季刊	No.1~	永年
旅の手帖	月刊	H30.4~	3年
たまごクラブ	月刊	R 3.6~	3年
短歌	月刊	S60.11~	永年
短歌往来	月刊	H 3.5~	永年
短歌研究	月刊	S61.1~	永年
短歌現代	月刊	S61.1~H23.12	永年
ちいさなかがくのとも	月刊	H30.4~	3年
中央公論	月刊	S47.6~	永年
中央公論文芸特集	季刊	S59.10~H7.9	永年
つり人	月刊	H30.4~	3年
DAYS JAPAN	月刊	H30.4~H31.3・4	3年
鉄道ダイヤ情報	月刊	H30.4~	3年
鉄道ファン	月刊	H30.4~	3年
テニスマガジン	季刊	H30.4~	3年
テルミ	隔月刊	H30.4~	3年
点字毎日	週刊	R2.4~	1年
天然生活	月刊	H30.4~	3年
特選街	月刊	H30.4~	3年
な行			
なごみ	月刊	H30.4~	3年
ナショナル・ジオグラフィック日本版	月刊	H30.4~	3年
日経サイエンス	月刊	H30.4~	3年
日経TRENDY	月刊	H30.4~	3年
日経パソコン	隔週刊	H30.4~	3年
日経PC21	月刊	H30.4~	3年
日経Health	月刊	H30.4~	3年
日経マネー	月刊	H30.4~	3年

雑誌名	発行頻度	所蔵状況	保存期間
Newsweek(ニューズウィーク日本版)	週刊	R2.4~	1年
Newton	月刊	S56.7~	永年
猫びより	隔月刊	H30.4~	3年
ノジュール	月刊	R 3. 5~	3年
non-no	月刊	H30.4~	3年
は行			
俳句	月刊	S60.11~	永年
俳句界	月刊	H30.4~R1.12	3年
BiCYCLE CLUB(バイシクルクラブ)	月刊	H30.4~	3年
Hanako	月2回刊	H30.4~	3年
母の友	月刊	H30.4~	3年
VOLLEYBALL(ハレーホール)	月刊	H30.4~	3年
判例時報	旬刊	S60.10~	永年
美術手帖	月刊	H30.4~	3年
ビデオSALON	月刊	H30.4~	3年
BE-PAL	月刊	H30.4~	3年
ひよこクラブ	月刊	R 3. 5~	3年
ひらがなタイムズ	月刊	H30.4~	3年
婦人倶楽部	月刊	S42.1~S63.4	永年
婦人公論	月2回刊	H30.4~	3年
婦人之友	月刊	S50.4~	永年
PLUS1Living[プラスワンリビング]	季刊	H30.4~R元.6	3年
プレジデント	月2回刊	H30.4~	3年
プレジデントFamily	季刊	H30.4~	3年
Pre-mo(プレモ)	季刊	H30.春号~	3年
文学界	月刊	H30.4~	3年
文藝春秋	月刊	S46.3~	永年
(別冊)文藝春秋	隔月刊	S46.3~H27.3	永年
Baby-mo(ベビモ)	季刊	H30.春号~	3年
望星	月刊	H30.4~	3年
星ナビ	月刊	H30.4~	3年
盆栽世界	月刊	H30.4~	3年
本の雑誌	月刊	H30.4~	3年
ま行			
毎日が発見	月刊	H30.4~	3年
MAMORU	月刊	H30.4~	3年
ミステリ・マガジン	隔月刊	H30.4~	3年
ミセス	月刊	H30.5~R3.4	3年
みなせ	季刊	H30.4~	3年
みんなの図書館(事務用)	月刊	S55.4~	永年
MEN'S NON-NO	月刊	H30.4~	3年
MORE	月刊	H30.4~	3年
MOE	月刊	S58.12~	永年
MODERNLIVING[モダンリビング]	隔月刊	H30.4~	3年
や行			
野菜だより	隔月刊	H30.4~	3年
山と溪谷	月刊	S60.11~	永年
Yokohama Walker	月刊	H30.4~R2.6・7	3年
ヨコハマ文芸	年2回刊	2019.春号~	3年
ら行			
ラクビーマガジン	月刊	H30.6~	3年
ランナーズ	月刊	H30.4~	3年
LEE	月刊	H30.4~	3年
リベラルタイム	月刊	H30.4~	3年
るるぶ情報版	不定期刊	H30.4~	3年
歴史街道	月刊	H30.4~	3年
歴史読本	季刊	S38.7~H27.10	永年
(別冊)歴史読本	不定期刊	S52.1~	永年
歴史読本スペシャル	季刊	S57.8~H8.5	永年
歴史読本/臨時増刊	不定期刊	S47.12~H19.12	永年
歴史読本ワールド	季刊	H1.7~H8.5	永年
レコード芸術	月刊	H30.4~	3年
わ行			
Wan	隔月刊	H30.4~	3年

新聞一覧表		
新聞名	所蔵状況	保存期間
あ行		
朝日新聞(神奈川版)	S38.8~S56.12	永年
朝日新聞(さがみ野版)	S57.1~	永年
朝日新聞(縮刷版(縮刷版が発行されるまでは現物保存))	S32.6~	永年
朝日中高生新聞	R2.1~	1年
か行		
解放の道(全国版)(H16.4~地域と人権に名称変更)	H5.1~H16.3	永年
解放の道(神奈川県版)(H15.4~人権のとも名称変更)	H1.1~H15.3	永年
神奈川県公報	H30.1~	3年
神奈川新聞	S43.9~H16.12	永年
官報	H21.1~	永年
	S46.7~H16.12	永年
	H30.1~	3年
さ行		
産経新聞	R2.1~	1年
The Japan Times	R2.1~	1年
人権のとも	H15.4~	永年
た行		
地域と人権	H16.4~	永年
東京新聞	R2.1~	1年
な行		
日刊工業新聞	R2.1~	1年
日刊スポーツ	R2.1~	1年
日経産業新聞	R2.1~	1年
日経流通新聞	R2.1~	1年
日本経済新聞	S61.1~S62.12	永年
日本経済新聞(縮刷版)	S63.1~H22.2	永年
日本経済新聞	R2.1~	1年
は行		
HIPエイチビー	R2.1~	1年
報知新聞	R2.1~	1年
ま行		
毎日小学生新聞	R2.1~	1年
毎日新聞(相模版)	S38.8~	永年
毎日新聞(縮刷版(縮刷版が発行されるまでは現物保存))	S53.4~	永年
や行		
読売KODOMO新聞	R2.1~	1年
読売中高生新聞	R2.1~	1年
読売新聞(相模版)	S38.8~	永年
読売新聞(縮刷版(縮刷版が発行されるまでは現物保存))	S53.4~	永年

マイクロフィルム一覧表		
新聞名	所蔵状況	保存期間
朝日新聞(神奈川版)	S28.1~H13.12	永年
神奈川新聞	S15.12~H7.12	永年
	H16.6~H20.12	永年
毎日新聞(東京版)	M5.2~S53.12	永年
毎日新聞(神奈川版)	S2.1~H12.12	永年

令和3年4月1日現在

令和3年度図書館予算

09.05.04. 図書館費 (歳出)

(単位 千円)

款	令和3年度 予算額	令和2年度 予算額	比較増減		構成比
			増減額	増減率	
図書館協議会運営費	135	180	△ 45	-25.00%	0.11%
施設維持管理費	15,765	29,423	△ 13,658	-46.42%	12.85%
図書館資料等購入経費	16,864	17,862	△ 998	-5.59%	13.74%
読書活動推進事業費	6,283	6,677	△ 394	-5.90%	5.12%
郷土文学資料収集等経費	500	502	△ 2	-0.40%	0.41%
視聴覚ライブラリー運営経費	188	190	△ 2	-1.05%	0.15%
市民大学開催経費	150	150	0	0.00%	0.12%
図書館事務費	82,831	71,599	11,232	15.69%	67.50%
合計	122,716	126,583	△ 3,867	-3.05%	100.0%

令和3年度事業の概要

(事業名・事業概要)

1. 市民の生涯学習への支援

企画展示	季節に即した資料、話題の事柄等や地域にちなんだ資料を展示、紹介（入口展示コーナー等）
蔵書点検	所在不明資料の確認及び資料の状態等の確認により、資料の適正な管理を実施。 図書館：11月29日（月）～12月6日（月）
駅連絡所・広畑ふれあいプラザにおける予約図書 の受取・返却サービスの 実施	小田急線4駅の駅連絡所及び広畑ふれあいプラザで図書の受取・返却サービスを実施
16ミリ映写機操作技術認 定講習会	16ミリ映写機を取り扱うための理論と実技の実習
市民大学	東海大学との連携事業として、専門的な講義を実施 9月末～11月の土・日曜日（2講義を全5回） 対象 市内在住、在勤または在学で高校生以上の方
古典の日記念講座	関連する講演会を開催 11月上旬
公民館図書の入替	各図書室の収蔵冊数に限りがあるため、新旧図書の入替を行う（各館年2回）
団体及び市外公共図書館 等へ貸出	公民館行事、学校の授業用、児童ホーム等、利用の状況に合わせた期間と冊数を設定し、貸出を実施 相互協力により、市外の公共図書館へ貸出を実施

2. 0歳児から10代向けサービスの推進

おはなし会	絵本の読み聞かせ、紙芝居などを、ボランティアにより実施 毎月第1～4土曜日午後2時から開催
赤ちゃんといっしょの おはなし会	乳幼児とその保護者を対象に、絵本の読み聞かせ、手遊び、わらべうた等を、ボランティアの協力により、主に毎月第1金曜日（1日2回）に実施 原則1回10組 協力：おはなしころりん、おはなしアリス
ブックスタート	こども家庭支援課当の7か月児健診時（毎月2回）に、ボランティアの協力を得て、個々に絵本を読み聞かせし、絵本を介しての親子のふれあいの大切さを伝えるために実施 7か月児一人に1冊絵本配布

読書手帳配布 (みるみる手帳・ よむよむ手帳)	子どもが、読んだ本のタイトルや感想を書き込むことで、読書への意欲を高めたり、読書習慣を身につけるきっかけにするため、配布 カウンター及び図書館見学来館時等に配布
職業体験学習、 現場研修生等の受入	学校の要望にあわせ、小学生から高校生及び教職員に対し、図書館見学や図書館業務の体験をしてもらうために実施
子ども読書活動推進事業 講座	小学校中学年から高学年の子どもたちに「自分で読む楽しさを伝える」ことを目的として、大人自身が児童文学を学ぶ講座を実施 1月～2月（4回）
子ども読書活動推進事業 講演会	子ども読書活動を推進するための講演会を2月に開催
チャレンジ！ザ・ボラン ティアの実施	中・高生を対象に図書館の仕事を体験しながら、本に親しむ機会を提供する。

3. 地域の読書活動への支援

こども読書週間イベント 「子どもの読書フェア」	子ども向け本の展示や映画会の実施及び参加型の行事を実施 4月23日（金）～5月12日（水）
秋の読書週間イベント	本の展示や映画会の実施 10月27日（水）～11月9日（火）
朗読コンサート	花音（かのん）朗読コンサート～一人の作家をテーマに朗読会を開催 11月中旬
楽しい絵本とおはなしの 講座	親と子の読書活動の支援、推進のため、子どもたちへ読書の楽しさを伝えたい方に向けた初心者向きの講座を開催 3月（2回）
パネル展 東海大学生が 夢をお届けー夢枕獏先生 の作品のイメージからー	東海大学文学部日本文学科の学生が作成したお勧めの日本文学作品介绍したパネル6点とパンフレットを展示、関連する図書も紹介 1月

4. 情報発信

ホームページによる情報の提供	各種行事のお知らせ・短歌大会の事業結果等の掲載
広報紙等への掲載	図書館の利活用推進のため、広報紙(広報はだの、タウンニュースほか)等への情報提供を実施

5. 郷土文化の推進

第34回夕暮祭短歌大会	郷土の歌人前田夕暮を記念して募集した短歌について、優秀作品の表彰及び講演会を7月3日（土）に実施 第1部 表彰式 第2部 講演「『日光』時代の前田夕暮 -白秋・迢空との交流をめぐって-」 講師 山田吉郎氏
第35回夕暮記念こども短歌大会	市内在住の小・中学生から募集した短歌の優秀作品を表彰 11月27日（土）文化会館展示室

6. 安らぎの場所、滞在型の図書館

喫茶コーナー	春と秋の読書週間にあわせ、戸外読書スペースで開設、「秦野市手をつなぐ育成会」の協力により実施
映画会	子ども及び一般の方を対象に映画を上映 コミュニティ保育の支援上映
山の日記念事業	山の日にあわせ、本の展示や映画会の実施 8月上旬
秦野市平和の日記念事業	秦野市平和の日（8月15日）にあわせ、本の展示や映画会の実施 8月中旬

7. 市民との協働による図書館運営

図書館協議会	図書館の運営に関する重要事項を審議（年3回）
リユース	残存価値のある資料を除籍し、図書としてもう一度再利用してもらうために、市民に提供（入口に常設）

8. 職員の意識改革

職員研修	<ul style="list-style-type: none"> 神奈川県図書館協会による職員研修に参加 庁内研修に参加 eラーニングによる研修受講
------	---

令和2年度実施事業について

(事業名・事業概要・参加人数等実施実績)

1. 市民の生涯学習への支援

企画展示	季節に即した資料、話題の事柄等や地域にちなんだ資料を展示、紹介（入口展示コーナー及びカウンター前ミニコーナー、ホームページ等）	28企画
蔵書点検	蔵書の所在状況を点検、照合するとともに、資料の状態等の確認を行うため、図書館、公民館ごとに実施	図書館（11/29～12/6）・公民館11館実施済み
駅連絡所・広畑ふれあいプラザにおける予約図書を受取・返却サービスとオンライン化の実施	小田急線4駅の駅連絡所に加え、令和2年12月から広畑ふれあいプラザでの図書を受取・返却サービスを開始、同時に駅連絡所のオンライン化を実施	実施
16ミリ映写機操作技術認定講習会	16ミリ映写機を取り扱うための理論と実技の実習	※令和2年度は新型コロナウイルス感染拡大防止のため中止
市民大学	<p>東海大学との提携事業として、専門的な講義を実施 9月26日から10月24日までの毎土曜日</p> <p>・講義1 『日本書紀の世界-編纂1300年-』 1日目『日本書紀に描かれた古墳造営 -箸墓伝説と日葉酢媛陵伝説の 背景を考える-』 講師 文学部歴史学科 北条芳隆教授</p> <p>2日目『日本書紀の1300年』 3日目『超特急神代巻講釈』 4日目『亜高速皇代巻講釈』 講師 文学部日本文学科 志水義夫教授</p> <p>5日目『白村江後の日本と朝鮮半島 -律令国家への道と文字文化-』 講師 文学部歴史学科 畑中彩子准教授</p> <p>・講義2 『萬葉集の世界19 -巻三を読む-』 講師 文学部日本文学科 志水義夫教授</p> <p>対象 市内在住、在勤または在学で 高校生以上の方</p>	<p>受講者 (延べ人数)</p> <p>講義1: 161名</p> <p>講義2: 156名</p> <p>※コロナ対策として、定員40名 (半数) で実施</p>
古典の日文学講演会	<p>古典や文学に親しむ機会として、講演会を開催 演題：「外国人から見た日本古典文学の魅力 -『今昔物語』、『大鏡』、和歌を例に-」 講師：山口真紀氏（東京大学非常勤講師） 開催日：11月7日（土）午後1時30分～3時</p>	<p>参加者：37名</p> <p>※コロナ対策として、定員40名 (半数) で実施</p>
公民館図書の入替	各図書室の蔵書収容冊数には限りがあるため、定期的に蔵書の入替を行う（各館年2回）	7,138冊配本 8,487冊返本

団体及び市外公共図書館等へ貸出	公民館行事、学校の授業用、児童ホーム等、利用の状況に合わせた期間と冊数による貸出を実施 相互協力により、市外の公共図書館等へ貸出を実施	12,220冊貸出
-----------------	--	-----------

2. 0歳児から10代向けサービスの推進

おはなし会	おはなしの読み聞かせ、紙芝居などを、ボランティアにより実施 毎月第1～4土曜日午後2時30分から開催 ※令和2年4～11月、令和3年1～2月は新型コロナウイルス感染拡大防止のため中止	2回開催 参加者 延9名
赤ちゃんといっしょのおはなし会	乳幼児とその保護者を対象に、絵本の読み聞かせ、手遊び、わらべうた等を、ボランティアの協力により、毎月第1金曜日(1日2回)に実施 原則1回10組 協力：おはなしころりん、おはなしアリス	※令和2年度は新型コロナウイルス感染拡大防止のため中止
ブックスタート	健康づくり課担当の7か月児健診時(毎月2回)に、ボランティアの協力を得て、個別に絵本を読み聞かせし、絵本を介しての親子のふれあいの大切さを伝えるために実施 7か月児一人に1冊絵本配布 ※令和2年度は新型コロナウイルス感染拡大防止のため読み聞かせは中止、絵本配布のみ実施	配布総数： 742冊
読書手帳配布 (みるみる手帳・よむよむ手帳)	子どもが、読んだ本のタイトルや感想を書き込むことで、読書への意欲を高めたり、読書習慣を身につけるきっかけにするため、配布 カウンター及び図書館見学来館時等に配布	694冊
職業体験学習、現場研修生等の受入	学校の要望にあわせ、小学生から高校生及び教職員に対し、図書館見学や図書館業務の体験をしてもらうために実施 ・体験研修：1校 ・施設見学：2校	参加者 教員： 1名 児童： 341名
子ども読書活動推進事業講演会	子どもの読書活動を推進するための講演会を 3月6日(土)に開催 演題：「今こそたのしむ読み聞かせーおうちで子どもと豊かにすごすー」 講師：鈴木晴子氏(東京子ども図書館)	参加者： 26名 ※コロナ対策として、定員40名(半数)で実施
チャレンジ!ザ・ボランティアの実施	中高生を対象に図書館の仕事を体験しながら、本に親しむ機会を提供する	※令和2年度は新型コロナウイルス感染拡大防止のため中止

3. 地域の読書活動への支援

こども読書週間イベント 「子どもの読書フェア」	子ども向け本の展示や映画会の実施及び参加型の行事を実施	※緊急事態宣言発令に伴う休館のため、中止
----------------------------	-----------------------------	----------------------

秋の読書週間イベント 図書館開館35周年イベント	おすすめの本の紹介、ベストセラー本の展示、映画会、記念しおりの配布を実施 10月25日（日）～11月15日（日）	実施
図書館バックヤードツアー	図書館の中の、ふだんは入れない特別な場所を案内するツアーを実施 開催日：11月3日（火・祝） 対象：中学生以上5組10名	参加者： 4組5名
朗読コンサート	花音（かのん）朗読コンサート～一人の作家をテーマに朗読会を開催 9月5日（土） 「大人も子供も楽しめる 花音おすすめのお話」 第1部 乳幼児から 「はらぺこあおむし」ほか 第2部 小学生から 「100万回生きたねこ」ほか	参加者： 第1部26名 第2部30名
ボランティア養成講座 「楽しい絵本とおはなしの講座」	親と子の読書活動の支援、推進のためのボランティアを養成するため、子どもたちへ読書の楽しさを伝えたい方に向けた初心者向きの講座を開催	※令和2年度は新型コロナウイルス感染拡大防止のため中止

4. 情報発信

ホームページによる情報の提供	各種行事のお知らせ・短歌大会の事業結果等の掲載	実施
広報紙等への掲載	図書館の利活用推進のため、広報紙(広報はだの、タウンニュースほか)等への情報提供を実施	実施

5. 郷土文化の推進

第33回夕暮祭短歌大会	郷土の歌人前田夕暮を記念して募集した短歌について、優秀作品の表彰及び講演会を7月25日（土）に実施 第1部 表彰式 第2部 講演「前田夕暮と万葉集 一歌集『生きる日に』をめぐって」 講師 寺尾登志子氏	応募数：466首 講演参加者： 33名
第34回夕暮記念こども短歌大会	市内の小・中学校から募集した短歌の優秀作品を表彰 11月28日（土）文化会館展示室	応募作品： 2,077作品 当日参加者： 31名

6. 安らぎの場所、滞在型の図書館

喫茶コーナー	春と秋の読書週間にあわせ、戸外読書スペースで開設、「秦野市手をつなぐ育成会」の協力により実施	※令和2年度は新型コロナウイルス感染拡大防止のため中止
--------	--	-----------------------------

映画会	児童及び一般を対象とした映画会の開催(月4回) コミュニティ保育向けの映画会の開催(申込み制) ※令和2年4～11月は新型コロナウイルス感染拡大防止のため中止	5回 延94人 (図書館主催のみ)
-----	---	-------------------------

7. 市民との協働による図書館運営

図書館協議会	図書館の運営に関する重要事項を審議(年3回) ※第1回 令和2年4月開催予定 新型コロナウイルス感染拡大防止のため中止 第2回 令和2年8月18日(火)開催 ・令和元年度事業実績及び決算について ・令和2年度の事業状況について ・令和2年度の営繕工事について ・新型コロナウイルス感染症への対応について ・次期図書館基本計画策定の進捗状況について 第3回 令和2年10月28日(水)開催 ・令和2年第3回秦野市議会定例会について ・図書館基本計画後期計画素案について 第4回 令和3年2月24日(水)開催 ・秦野市立図書館基本計画・後期計画案について ・令和3年度予算及び事業計画について ・令和2年第4回秦野市議会定例会について ・雑誌スポンサー制度の実施について	委員: 8名
「春の風」朗読会	平成24年度の対面朗読ボランティア養成講座受講者により結成された対面朗読ボランティア「春の風」が、その活動をより多くの市民にお知らせすることを目的として開催	※令和2年度は新型コロナウイルス感染拡大防止のため中止
リユース	保存期間の終了した雑誌など図書館で不用となった資料を除籍し、再利用(リユース)してもらうために、市民に提供(入口に常設)	1,100冊
団体からの寄付の受け入れ	平塚信用金庫から子どもたちの心を育む読書を応援することを目的として、児童書の寄付を受け入れ 受入日:2月18日(木)	寄付受入書籍: 33冊

8. 職員の意識改革

職員研修	・神奈川県図書館協会による職員研修に参加 ・庁内研修に参加 ・eラーニングによる研修受講	実施
------	--	----

9. 図書館施設長寿命化調査に基づく改修・更新等の実施

照明設備更新工事	視聴覚室等の照明設備を更新 11月16日(月)～12月14日(月)	実施
----------	--------------------------------------	----

令和2年度 月例映画会実施状況

No.	実施月日		映画会名	上映作品	種別	媒体	対象	人数
1	11月8日	日	図書館創立 35周年記念	ざんねないきもの事典	アニメ	DVD	親子	38
2	12月20日	日	月例映画会	ファーザー・クリスマス	アニメ	LD	親子	4
3	1月16日	土	月例映画会	バルカン超特急	洋画	DVD	一般	8
4	2月27日	土	月例映画会	ほがらかに鐘は鳴る	洋画	DVD	一般	16
5	3月27日	土	月例映画会	おしりたんてい	アニメ	DVD	親子	28

合計:5回94人(1回平均18.8人)

令和2年度 展示コーナー実施状況

1 企画展示

No.	期間	内容	No.	期間	内容
1	6/13-7/7	お楽しみ袋	10	10/13-10/29	ハロウィン
2	6/26-7/7	七夕の本	11	10/25-11/8	秦野市立図書館でよく読まれた本の 展示 (35周年記念事業)
3	7/1-8/30	課題図書・宿題応援本	12	12/8-12/25	クリスマス
4	7/8-7/30	海の日	13	12/26-1/11	お正月・干支
5	8/1-8/14	山の日/山の本、山と本	14	1/13-2/3	節分、鬼、行事
6	8/15-9/5	花音朗読コンサートによせて (エリック・カール等の絵本)	15	2/4-2/20	バレンタイン
7	9/1-9/22	自殺予防 ～いのちを大切に～	16	2/16-2/28	ねこのほん
8	9/13-9/22	老人週間	17	2/16-3/11	震災・防災の本
9	9/26-10/24	市民大学 「日本書紀」「万葉集」	18	3/12-4/11	春の本

2 ミニ展示

No.	期間	内容	No.	期間	内容
1	7/11-8/13	脳トレ/本を読んだのしく学ぼう脳活!	6	12/8-12/20	障害を考える本
2	8/1-8/15	戦争と平和	7	1/22-3/13	二宮尊徳の本
3	8/14-10/18	怖い絵本/納涼!	8	2/18-3/17	ひらしん文庫
4	9/19-10/18	がん情報コーナー	9	2/19-3/31	渋沢栄一の本
5	10/13-11/15	SDGs ってなあに?	10	3/3-3/31	自殺予防 ～いのちを大切に～

令和2年度 展示コーナー写真



七夕



花音朗読コンサートによせて/
自殺予防



秦野市立図書館でよく読まれた本の展示



バレンタイン



ねこのほん



春



がん情報コーナー



脳トレ/本を読んだのしく学ぼう脳活！

令和2年度 貸出ベスト15 一般書

順位	回数	書名	著者名	発行所	発行年	所蔵数
1	155	ライオンのおやつ	小川 糸	ポプラ社	2019	9
2	147	希望の糸	東野 圭吾	講談社	2019	10
3	136	蜜蜂と遠雷	恩田 陸	幻冬舎	2016	11
4	113	かがみの孤城	辻村 深月	ポプラ社	2017	9
5	109	コンビニ人間	村田 沙耶香	文藝春秋	2016	11
6	106	流浪の月	凧良 ゆう	東京創元社	2019	8
7	105	そして、バトンは渡された	瀬尾 まいこ	文藝春秋	2018	7
8	103	九十歳。何がめでたい	佐藤 愛子	小学館	2016	13
8	103	クスノキの番人	東野 圭吾	実業之日本社	2020	8
10	100	ノースライト	横山 秀夫	新潮社	2019	6
11	99	沈黙のパレード	東野 圭吾	文藝春秋	2018	7
12	98	落日	湊 かなえ	角川春樹事務所	2019	7
13	97	むらさきのスカートの女	今村 夏子	朝日新聞出版	2019	6
14	96	すぐ死ぬんだから	内館 牧子	講談社	2018	6
15	95	少年と犬	馳 星周	文藝春秋	2020	9

令和2年度 貸出ベスト15 児童書

順位	回数	書名	著者名	発行所	分野	所蔵数
1	61	かいじゅうたちのいるところ	モーリス・センダック	富山房	絵本	16
2	59	くれよんのくろくん	なかや み わ	童心社	絵本	5
3	55	かいけつゾロリのちていたんけん	原 ゆたか	ポプラ社	児童書	4
4	53	ころべばいいのに	ヨシタケ シンスケ	ブロンズ新社	絵本	3
5	51	おばけのてんぷら	せな けいこ	ポプラ社	絵本	5
5	51	11ぴきのねことぶた	馬場のぼる	こぐま社	絵本	7
5	51	14ぴきのおつきみ	いわむらかず お	童心社	絵本	10
5	51	バムとケロのおかいもの	島田 ゆか	文溪堂	絵本	5
5	51	バムとケロのそらのたび	島田 ゆか	文溪堂	絵本	6
10	50	かいけつゾロリのきょうふのカーレース	原 ゆたか	ポプラ社	児童書	6
10	50	からすのパンやさん	かこさとし	偕成社	絵本	6
12	49	100万回生きたねこ	佐野洋子	講談社	絵本	6
13	47	おしりたんてい いいせきからのSOS	トロール	ポプラ社	児童書	3
13	47	11ぴきのねこ	馬場のぼる	こぐま社	絵本	9
15	46	11ぴきのねことあほうどり	馬場のぼる	こぐま社	絵本	9

令和2年度 貸出ベスト15 雑誌

順位	回数	書名	巻号	発行所	発行年
1	24	週刊ダイヤモンド	2020年2月29日号	ダイヤモンド社	2020
1	24	週刊東洋経済	2020年3月14日号	東洋経済新報社	2020
3	23	ESSE	2020年4月号	フジテレビジョン	2020
3	23	婦人公論	2020年5月12日号	中央公論新社	2020
5	22	アサヒカメラ	2020年4月号	朝日新聞出版	2020
5	22	ESSE	2019年10月号	フジテレビジョン	2019
5	22	婦人公論	2020年4月14日号	中央公論新社	2020
8	21	かぞくのじかん	Vol.50 冬号	婦人之友社	2020
8	21	暮らしの手帖	2018年1月号	暮らしの手帖社	2018
8	21	クロワッサン	2019年4月10日号	マガジンハウス	2019
8	21	クロワッサン	2020年3月25日号	マガジンハウス	2020
8	21	サンキュ!	2020年1月号	ベネッセコーポレーション	2020
8	21	日経PC21	2018年1月号	日経BP社	2018
8	21	BE-PAL	2020年4月号	小学館	2020
8	21	婦人公論	2020年3月24日号	中央公論新社	2020
8	21	るるぶ情報版	2020年1月1日号:A8	JTBパブリッシング	2020

令和2年度 貸出ベスト15 CD

順位	回数	書名	演奏者等	発行所	発行年
1	19	青春歌年鑑 50年代総集編		コロムビアミュージックエンタテインメント	2004
1	19	青春歌年鑑 80年代総集編		ソニー・ミュージックダイレクト	2004
1	19	【40周年記念盤】五木ひろし BEST40	五木ひろし	ファイブズエンタテインメント	2010
4	18	中島みゆき・21世紀ベストセレクション『前途』	中島みゆき	ヤマハミュージックコミュニケーションズ	2016
5	17	ARASHI 5×10 All the BEST! 1999-2009	嵐	ジェイ・ストーム	2009
5	17	女の心情	ちあきなおみ	テイチクエンタテインメント	2011
5	17	青春歌年鑑 70年代総集編		ポニーキャニオン	2004
8	16	歌姫～DRIVIN' BEST～		ソニー・ミュージックダイレクト	2015
8	16	青春歌年鑑 60年代総集編		東芝EMI	2004
10	15	あの日 あの時	小田和正	アリオラ	2016
10	15	歌姫～BEST ニューミュージック Before～		ソニー・ミュージックダイレクト	2012
10	15	こどものうた いっぱい! 福袋		コロムビアミュージックエンタテインメント	2005
10	15	青春歌年鑑 演歌歌謡編 1990年代ベスト		ビクターエンタテインメント	2004
10	15	青春歌年鑑 演歌歌謡編 60年代ベスト		日本クラウン	2004
15	14	エクスペディションズ	竹内まりや	ワーナーミュージック・ジャパン	2008
15	14	Love Songs III	坂本冬美	EMIミュージック・ジャパン	2012

令和2年度 図書館資料等の保有及び利用状況

1 図書館利用状況

事項	項目	利用実績	
開館	日数	228 日	
開館	時間	2,135 時間	
入館	者数	138,900 人	
貸本館の 出み)	児童書	73,428 冊	
	一般書	135,762 冊	
	紙芝居	1,661 冊	
	雑誌	21,480 冊	
	C D	5,161 点	
	合計	237,492 冊	
会場	利用	34 件	
予約・リクエスト	受付	109,662 件	
相談	照会出納件数	12,849 件	
複写		707 件	
		7,331 枚	
登録者	区分	2年度	累計
	児童	398 人	5,871 人
	学生	122 人	7,620 人
	一般	1,114 人	40,735 人
	合計	1,634 人	54,226 人

*開館日数・開館時間・入館者数には、新型コロナウイルス感染拡大防止のためのサービス縮小期間(2020年4月1日から5月31日)の数は含まない
*登録者:公民館図書室の利用者も含む。
*予約・リクエストはCDを除く。

2 蔵書数

(冊)

部門	2年度受入	2年度除籍	2年度末総数
総記	480	84	25,419
哲学	281	81	12,324
歴史	432	930	28,486
社会科学	851	186	53,214
自然科学	799	647	31,678
工学	518	3,309	34,685
産業	244	54	13,264
芸術	427	247	33,591
言語	119	74	6,023
文学	2,949	830	179,881
絵本	1,525	171	68,399
紙芝居	38	4	3,037
大活字本	7	5	1,182
点字本	17	2	1,024
郷土資料	384	19	20,464
洋書	3	6	3,338
合計	9,074	6,649	516,009

*蔵書管理のため、部門等変更あり

雑誌	2,458 冊	2,561 冊	32,009 冊
C D	70 点	27 点	4,973 点

*雑誌、CDは蔵書に含まない

3 公民館図書室利用状況

貸出冊数	152,123 冊
------	-----------

4 駅連絡所利用状況

貸出冊数	11,642 冊
------	----------

5 広畑ふれあいプラザ利用状況

貸出冊数	297 冊
------	-------

6 貸出状況(図書館+公民館+連絡所+広畑ふれあいプラザ)

個人貸出冊数	401,554 冊
団体貸出冊数	12,220 冊

*団体利用は、期間・利用方法等一律ではない

6 行事等

事項	回数	参加者数等	事項	回数	参加者数等
映画会(月例)	5 回	94 人	展示会	0 回	- 人
短歌表彰式	2 回	64 人	見学・体験学習	4 回	346 人
講演会	14 回	436 人	特別おはなし会	0 回	0 人
講座	0 回	0 人	定例おはなし会	2 回	*1) 9 人
喫茶コーナー	0 回	(利用者数) 0 人	ブックスタート	20 回	*2) 742 人

*参加者数は延人数

*1) 定例おはなし会はあかちゃんといっしょのおはなし会を含む

*2) 絵本の配布数

7 視聴覚機材・教材の保有状況

機材	数量	機材	数量	機材	数量
ビデオデッキ	6 台	カセットデッキ	2 台	レーザーディスク	851 枚
VHDプレーヤー	1 台	ビデオプロジェクター	2 台	VHDディスク	53 枚
LDプレーヤー	2 台	モニターテレビ	4 台	マイクロリーダー(リース)	1 台
CDプレーヤー	3 台	ブルーレイレコーダー	1 台	マイクロフィルム(閲覧用)	2,026 巻
レコードプレーヤー	1 台	DVDレコーダー	3 台		

8 視聴覚機材・教材の保有及び貸出利用状況

機材・教材等	数量	利用実績	機材・教材等	数量	利用実績
16ミリ映写機	13 台	3 台	ビデオプロジェクター(貸出用)	2 台	2 台
スライド映写機	5 台	0 台	16ミリフィルム	357 本	8 本
8ミリ映写機	2 台	0 台	スライドフィルム	276 本	0 本
OHP	2 台	0 台	ビデオフィルム(館内視聴等)	1,140 巻	0 巻
スクリーン	8 台	0 台	DVD(館外貸出用)	277 巻	6 巻
スピーカー	2 台	0 台	CD館外貸出	4,973 点	5,161 点
暗幕	52 枚	0 枚	CD予約		2,379 件
紙芝居舞台	4 台	12 台			

令和2年度 月別統計《1》

事 項		4月	5月	6月	7月	8月	9月	10月					
開館日数	水・木・金(10時間)	0	0	11	12	11	11	13					
	火(8時間)	0	0	5	4	3	4	4					
	土(10時間)	0	0	4	4	5	4	5					
	日(10時間)	0	0	4	4	5	4	4					
	祝日等(8時間)	0	0	0	2	1	2	0					
	合 計	0	0	24	26	25	25	26					
開館時間		0	0	192	234	242	238	252					
入館者数	水・木・金	0	0	4,159	37.81	4,494	37.45	7,015	63.77	5,741	52.19	6,721	51.70
	火	0	0	2,107	52.68	1,534	47.94	1,800	75.00	2,049	64.03	1,935	60.47
	土	0	0	2,074	51.85	2,296	57.40	4,362	87.24	3,666	91.65	4,300	86.00
	日	0	0	2,502	62.55	2,706	67.65	4,485	89.70	3,801	95.03	3,964	99.10
	祝日	0	0	0	0.00	1,031	51.55	690	69.00	1,433	71.65	0	0.00
	合 計	0	0	10,842	56.47	12,061	51.54	18,352	75.83	16,690	70.13	16,920	67.14
5時以降	回数	0	0	0	0	11	21	19	22				
	人数	0	0	0	0	620	28.18	1,726	41.10	1,437	37.82	1,527	34.70
貸出人数	児童	98	54	572	2.98	765	3.27	1,133	4.68	715	3.00	756	3.00
	学生	30	26	251	1.31	271	1.16	400	1.65	231	0.97	240	0.95
	一般	1,042	739	5,442	28.34	6,234	26.64	7,131	29.47	6,795	28.55	7,093	28.15
	合 計	1,170	819	6,265	32.63	7,270	31.07	8,664	35.80	7,741	32.53	8,089	32.10
	回数	0	0	0	0	11	21	19	22				
	夜間	(5時～6時)	0	0	0	0	159	14.45	412	19.62	321	16.89	324
	(6時～7時)	0	0	0	0.00	117	10.64	228	10.86	225	11.84	260	11.82
貸出点数	児童書(紙芝居含む)	730	638	5,893	30.69	7,301	31.20	10,041	41.49	7,874	33.08	7,792	30.92
	一般書	1,614	1,511	11,921	62.09	13,518	57.77	14,947	61.76	14,135	59.39	14,119	56.03
	雑誌	184	172	1,934	10.07	2,139	9.14	2,295	9.48	2,326	9.77	2,494	9.90
	C D 合 計	50	49	463	2.41	434	1.85	506	2.09	540	2.27	532	2.11
参考業務	口頭電話	535	220	527	810	1,409	1,069	1,150					
	電話	694	748	400	115	150	110	83					
	合 計	1,229	968	927	925	1,559	1,179	1,233					
予約点数	受付	本館	512	296	947	1,120	1,198	1,105	1,115				
		公民館図書室	277	120	1,155	1,330	1,300	1,319	1,391				
		駅連絡所	2	0	0	0	0	0	0				
		広畑ふれあいプラザ	0	0	0	0	0	0	0				
		インターネット	5,056	4,190	8,005	8,406	7,801	7,097	7,224				
	合 計	5,847	4,606	10,107	10,856	10,299	9,521	9,730					
処理	提供	5,474	4,442	9,732	10,319	9,806	9,218	9,212					
	取消	616	363	883	1,057	1,028	881	1,025					
	合 計	6,090	4,805	10,615	11,376	10,834	10,099	10,237					
相互貸借点数	借用	県立	7	0	8	25	28	24	13				
		県内他市町村	13	0	7	46	37	47	44				
		他県	0	0	1	7	1	2	1				
		国会	0	0	0	0	0	0	0				
		大学	0	0	0	0	0	0	1				
	合 計	20	0	16	78	66	73	59					
貸出	県・県内他市町村	124	45	278	363	257	295	299					
	他県	0	0	0	1	1	0	1					
	合 計	124	45	278	364	258	295	300					
団体貸出点数	ホーム・文庫等	児童書	0	287	24	258	50	183	239				
		一般書	0	25	5	2	0	27	16				
		小 計	0	312	29	260	50	210	255				
	公民館 配本	児童書	77	33	409	380	77	314	357				
		一般書	101	33	521	619	72	302	493				
		小 計	178	66	930	999	149	616	850				
	合 計	178	378	959	1,259	199	826	1,105					

※入館者数、貸出人数、貸出点数、参考業務は対象は本館のみ

※予約点数は、CDを除く(別掲)

※学生は13～20歳

11月		12月		1月		2月		3月		合計		月別平均	前年比
6		9		11		10		12		106		8.83	△ 17
1		3		3		3		5		35		2.92	2
2		3		4		4		3		38		3.17	△ 4
3		3		4		4		4		39		3.25	△ 2
1		0		1		2		1		10		0.83	△ 14
13		18		23		23		25		228		19.00	△ 35
126		172		221		220		238		2,135		177.92	△ 376
3,119	51.98	4,127	45.86	5,377	48.88	5,195	51.95	6,626	55.22	52,574	◎	49.60	△ 56,891
495	61.88	1,482	61.75	1,666	69.42	1,530	63.75	2,923	73.08	17,521	◎	62.58	△ 25,862
1,820	91.00	2,037	67.90	2,960	74.00	3,542	88.55	2,522	84.07	29,579	◎	77.84	△ 15,060
2,878	95.93	2,209	73.63	2,982	74.55	3,627	90.68	3,235	80.88	32,389	◎	83.05	9,988
857	85.70	0	0.00	565	56.50	1,430	71.50	831	83.10	6,837	◎	85.46	△ 213,051
9,169	72.77	9,855	57.30	13,550	61.31	15,324	69.65	16,137	67.80	138,900	◎	65.06	138,694
11		15		19		18		19		155		12.92	△ 21,440
668	30.36	837	27.90	959	25.24	1,104	30.67	1,385	36.45	10,263	◎	33.11	△ 347
592	4.70	519	3.02	736	3.33	855	3.89	865	3.63	7,660		638.33	5,025
144	1.14	211	1.23	271	1.23	260	1.18	262	1.10	2,597		216.42	△ 79,023
4,341	34.45	5,227	30.39	6,577	29.76	6,837	31.08	7,156	30.07	64,614		5,384.50	△ 30,251
5,077	40.29	5,957	34.63	7,584	34.32	7,952	36.15	8,283	34.80	74,871		6,239.25	74,665
11		15		19		18		19		155		12.92	△ 4,649
207	18.82	229	15.27	255	13.42	328	18.22	306	16.11	2,541	◎	16.39	△ 947
139	12.64	171	11.40	164	8.63	204	11.33	209	11.00	1,717	◎	11.08	△ 102,327
5,308	42.13	5,756	33.47	7,588	34.33	8,063	36.65	8,105	34.05	75,089		6,257.42	△ 104,817
9,408	74.67	11,137	64.75	14,079	63.71	14,471	65.78	14,902	62.61	135,762		11,313.50	103,790
1,409	11.18	1,777	10.33	2,142	9.69	2,268	10.31	2,340	9.83	21,480		1,790.00	13,607
312	2.48	459	2.67	618	2.80	600	2.73	598	2.51	5,161		430.08	△ 318,634
16,437	130.45	19,129	111.22	24,427	110.53	25,402	115.46	25,945	109.01	237,492		19,791.00	226,220
591		826		1,147		1,008		1,164		10,456		871.33	9,744
11		24		28		10		20		2,393		199.42	△ 9,591
602		850		1,175		1,018		1,184		12,849		1,070.75	△ 4,166
658		887		1,012		1,066		992		10,908		909.00	5,451
1,319		1,153		1,197		1,314		1,264		13,139		1,094.92	13,139
0		1		0		0		0		3		0.25	△ 18,655
0		0		0		0		0		0		0.00	△ 4,725
6,864		6,727		8,366		7,813		8,063		85,612		7,134.33	85,608
8,841		8,768		10,575		10,193		10,319		109,662		9,138.50	109,490
8,096		8,122		9,299		8,877		8,467		101,064		8,422.00	100,949
852		959		989		1,001		1,169		10,823		901.92	10,486
8,948		9,081		10,288		9,878		9,636		111,887		9,323.92	111,675
17		14		19		12		12		179		14.92	△ 45
54		25		52		66		64		455		37.92	△ 293
1		2		1		9		1		26		2.17	△ 7
0		0		0		1		0		1		0.08	1
1		0		2		2		1		7		0.58	△ 13
73		41		74		90		78		668		55.67	△ 357
274		239		332		303		266		3,075		256.25	883
0		1		0		0		0		4		0.33	4
274		240		332		303		266		3,079		256.58	887
103		207		242		34		136		1,763		146.92	176
0		101		5		28		31		240		20.00	△ 193
103		308		247		62		167		2,003		166.92	△ 17
131		208		273		301		372		2,932		244.33	△ 419
268		221		606		566		404		4,206		350.50	△ 195
399		429		879		867		776		7,138		594.83	△ 614
502		737		1,126		929		943		9,141		761.75	△ 631

※開館時間(12/28は9:00-17:00、1/4は10:00-17:00。)

※◎印は時間別、各月の網掛け部分はその月の時間別平均を示す。

※取消には資料取置き後のキャンセルも含む。

令和2年度 月別統計《2》

事 項		4月	5月	6月	7月	8月	9月	10月	
複 写	件数	0	0	0	52	87	102	111	
	国立国会図書館デジタル資料印刷	0	0	0	17	0	43	47	
	モノクロ枚数	0	0	0	287	608	984	1,141	
	カラー枚数	0	0	0	167	60	32	27	
	デジカメ枚数	0	0	0	0	9	12	0	
	マイクロフィルム	件数	0	0	0	3	2	0	1
		枚数	0	0	0	129	0	0	1
	合計	件数	0	0	0	55	89	102	112
		枚数	0	0	0	600	677	1,071	1,216
	会 場 利 用	視 聴 覚 室	0	0	0	1	1	5	7
ボランティア室		0	0	0	1	1	3	1	
ともしび室		0	0	0	0	1	0	0	
合計		0	0	0	2	3	8	8	
開放インターネット端末未利用		0	0	0	40	119	165	194	
視 聴 覚 資 料 利 用 点 数	16ミリ映写機	0	0	0	1	0	0	0	
	16ミリフィルム	0	0	0	2	0	0	0	
	16ミリ観客数	0	0	0	57	0	0	0	
	スクリーン	0	0	0	0	0	0	0	
	暗 幕	0	0	0	0	0	0	0	
	プロジェクター	0	0	0	0	0	0	0	
	紙芝居舞台	1	0	2	3	0	1	1	
	スライド映写機	0	0	0	0	0	0	0	
	ビデオ・DVD館外貸出	0	0	0	0	1	0	5	
	ビデオフィルム館内貸出	0	0	0	0	0	0	0	
	C D 貸 出	ジャズ	1	3	40	56	60	64	43
		洋楽ポップス	0	5	35	18	55	68	54
		イージーリスニング	4	4	14	31	43	42	43
邦楽ポップス		9	12	122	175	187	158	178	
民族音楽		22	14	134	96	57	66	71	
クラシック		14	11	118	58	104	142	143	
合計		50	49	463	434	506	540	532	
CD予約(受付)		101	70	251	262	233	259	238	
行 事 等	定例おはなし回数	0	0	0	0	0	0	0	
	おはなし会人数	0	0	0	0	0	0	0	
	特別おはなし回数	0	0	0	0	0	0	0	
	おはなし会人数	0	0	0	0	0	0	0	
	月例会回数	0	0	0	0	0	0	0	
	映画会人数	0	0	0	0	0	0	0	
	短歌回数	0	0	0	1	0	0	0	
	表彰式人数	0	0	0	33	0	0	0	
	講演会回数	0	0	0	0	0	4	8	
		人数	0	0	0	0	0	128	245
	講座回数	0	0	0	0	0	0	0	
		人数	0	0	0	0	0	0	0
	喫茶回数	0	0	0	0	0	0	0	
	コーナー人数	0	0	0	0	0	0	0	
	展示会回数	0	0	0	0	0	0	0	
	人数	0	0	0	0	0	0	0	
体験学習日数	0	0	0	0	0	1	1		
見学及び研修人数	0	0	0	0	0	3	205		

※行事等の人数は延人数

※定例おはなし会はあかちゃんといっしょのおはなし会を含む。

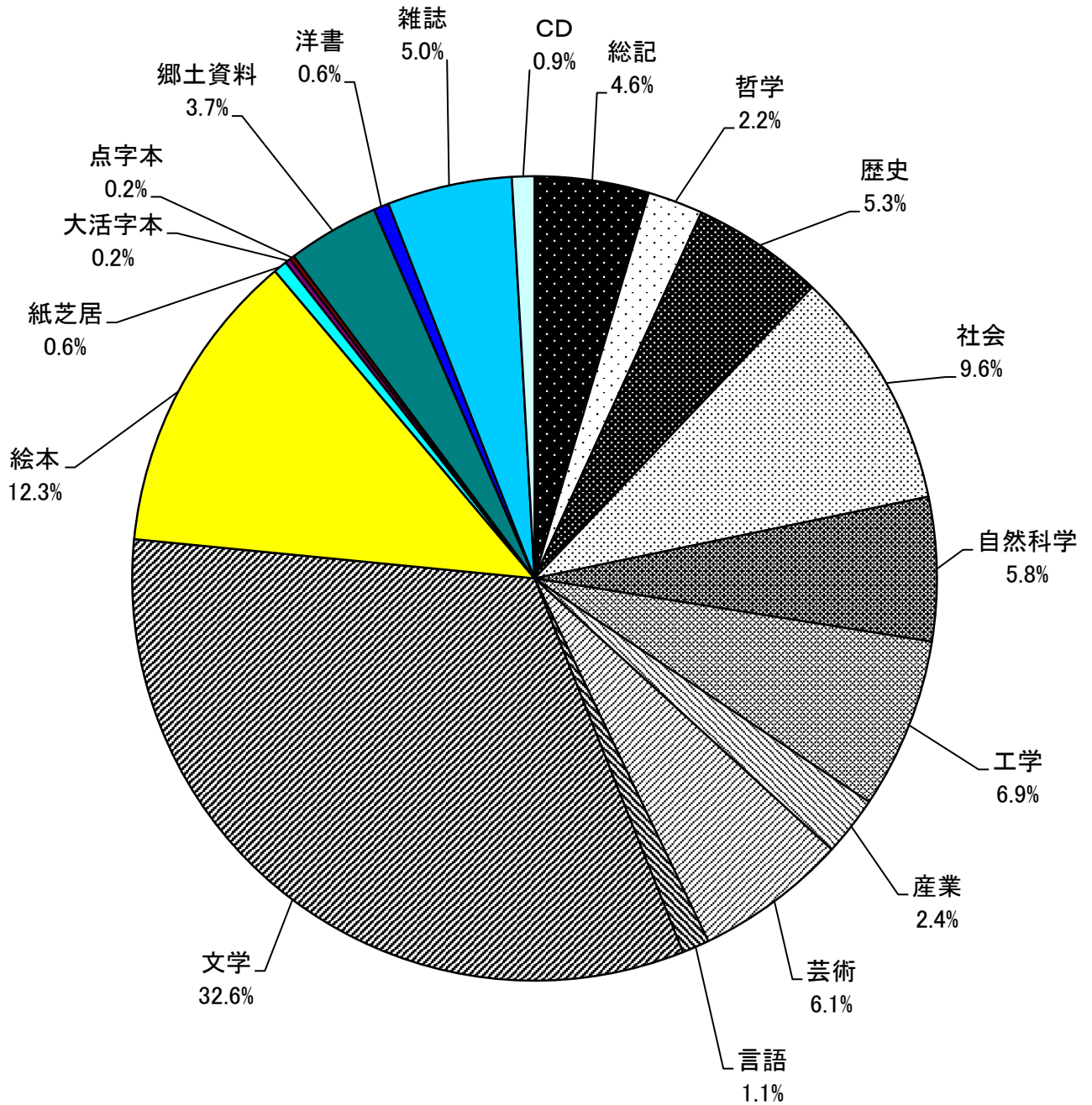
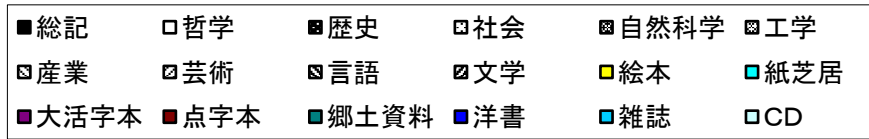
11月	12月	1月	2月	3月	合計	月別平均	前年比
42	60	81	62	98	695	57.92	△ 605
13	79	29	27	7	262	21.83	△ 343
262	818	895	493	688	6,176	514.67	△ 4,393
55	21	115	132	60	669	55.75	△ 92
26	0	0	0	0	47	3.92	△ 42
0	0	5	1	0	12	1.00	△ 16
0	0	47	0	0	177	14.75	33
42	60	86	63	98	707	58.92	△ 621
356	918	1,086	652	755	7,331	610.92	△ 4,837
5	2	1	1	3	26	2.17	△ 79
0	0	0	0	1	7	0.58	△ 64
0	0	0	0	0	1	0.08	△ 24
5	2	1	1	4	34	2.83	△ 167
100	129	183	223	225	1,378	114.83	△ 1,904
1	1	0	0	0	3	0.25	△ 8
3	3	0	0	0	8	0.67	△ 20
3	8	0	0	0	68	5.67	△ 575
0	0	0	0	0	0	0.00	△ 1
0	0	0	0	0	0	0.00	△ 62
0	0	0	0	2	2	0.17	1
1	3	0	0	0	12	1.00	1
0	0	0	0	0	0	0.00	△ 287
0	0	0	0	0	6	0.50	4
0	0	0	0	0	0	0.00	△ 409
25	33	37	47	44	453	37.75	△ 393
17	44	39	50	45	430	35.83	△ 581
32	33	34	53	34	367	30.58	△ 421
109	183	200	195	257	1,785	148.75	△ 615
44	59	159	93	59	874	72.83	△ 526
85	107	149	162	159	1,252	104.33	△ 176
312	459	618	600	598	5,161	430.08	△ 2,712
171	160	220	199	215	2,379	198.25	37
0	1	0	0	1	2	0.17	△ 58
0	4	0	0	5	9	0.75	△ 252
0	0	0	0	0	0	0.00	△ 50
0	0	0	0	0	0	0.00	△ 54
1	1	1	1	1	5	0.42	△ 16
38	4	8	16	28	94	7.83	65
0	1	0	0	0	2	0.17	△ 473
0	31	0	0	0	64	5.33	△ 2,278
1	0	0	0	1	14	1.17	△ 54
37	0	0	0	26	436	36.33	△ 405
0	0	0	0	0	0	0.00	0
0	0	0	0	0	0	0.00	0
0	0	0	0	0	0	0.00	△ 50
0	0	0	0	0	0	0.00	△ 1,512
0	0	0	0	0	0	-	△ 2
0	0	0	0	0	0	-	△ 176
2	0	0	0	0	4	0.33	△ 10
138	0	0	0	0	346	28.83	△ 152

※4・5月は緊急事態宣言発令のため、休館

※6月は延長開館なし

部門別全蔵書割合

(552,991 点)

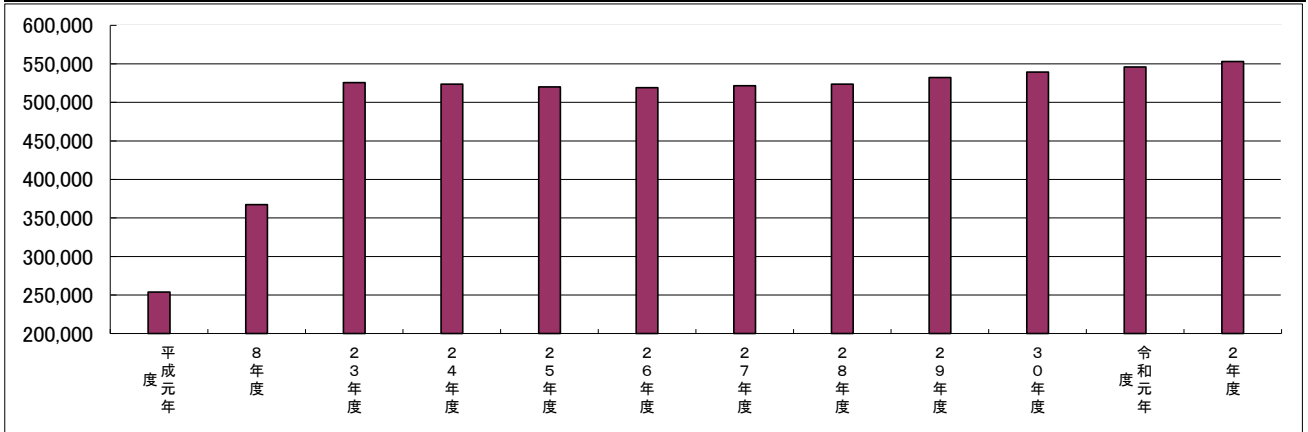


※雑誌、CDを含んだ数値

蔵書冊数推移

※平成8年度は雑誌、CD除く。

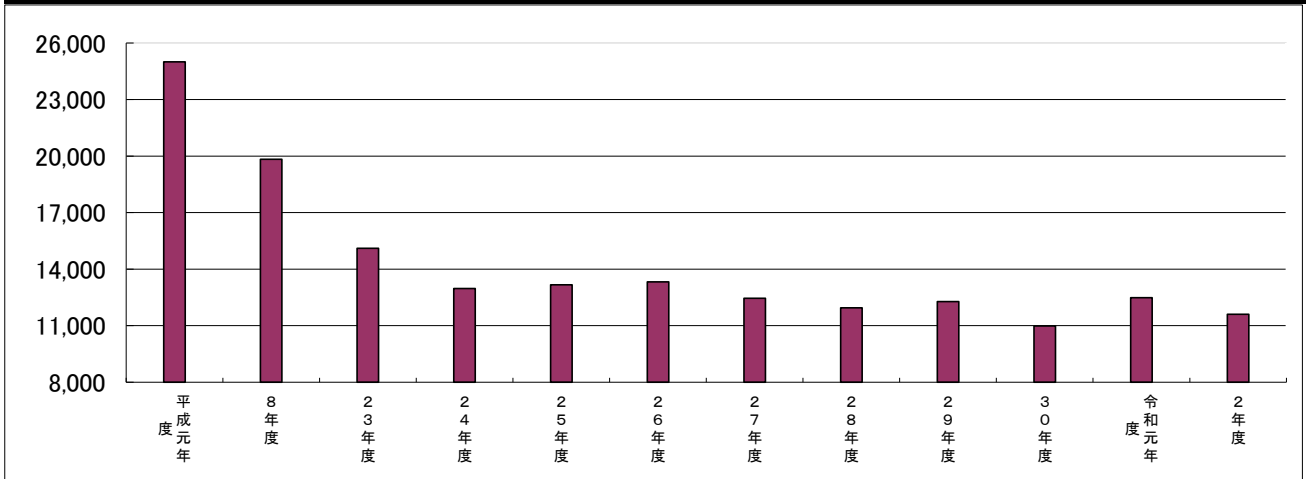
事項	平成元年度	8年度	23年度	24年度	25年度	26年度	27年度	28年度	29年度	30年度	令和元年度	2年度
合計	253,727	367,237	525,784	523,751	520,049	519,235	521,630	523,700	532,348	539,451	545,886	552,991



受入冊数推移

※平成8年度は雑誌、CD除く。

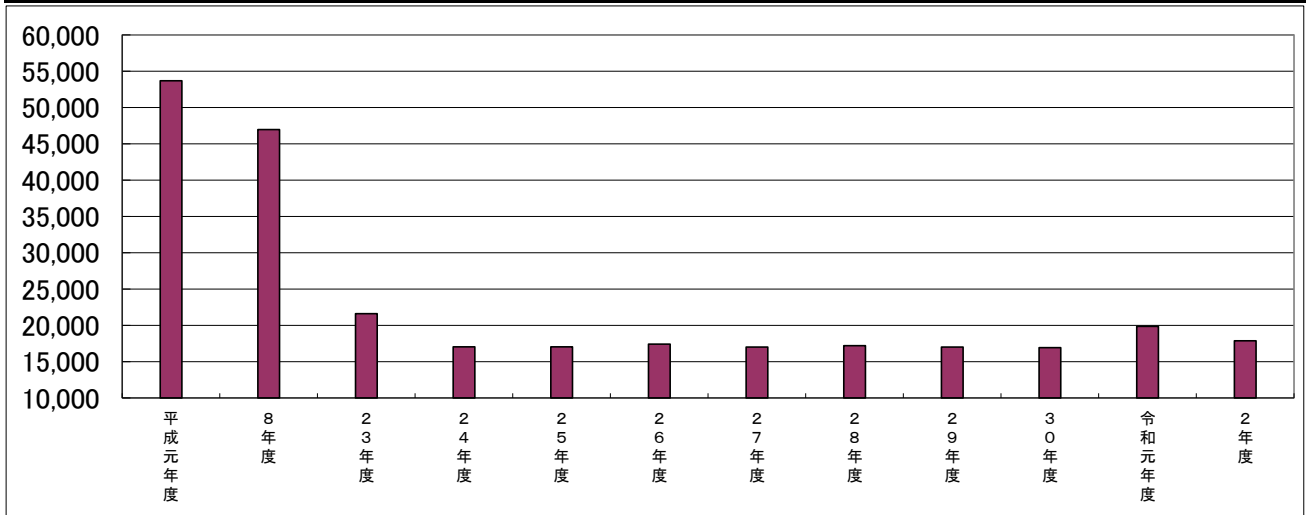
事項	平成元年度	8年度	23年度	24年度	25年度	26年度	27年度	28年度	29年度	30年度	令和元年度	2年度
合計	25,003	19,832	15,110	12,970	13,175	13,323	12,460	11,946	12,276	10,982	12,485	11,602



図書購入費予算推移

※雑誌、CD含む。(単位 千円)・位 千円)

事項	平成元年度	8年度	23年度	24年度	25年度	26年度	27年度	28年度	29年度	30年度	令和元年度	2年度
合計	53,685	46,972	21,612	17,043	17,043	17,403	16,998	17,187	16,999	16,935	19,870	17,862



令和2年度 部門別貸出点数

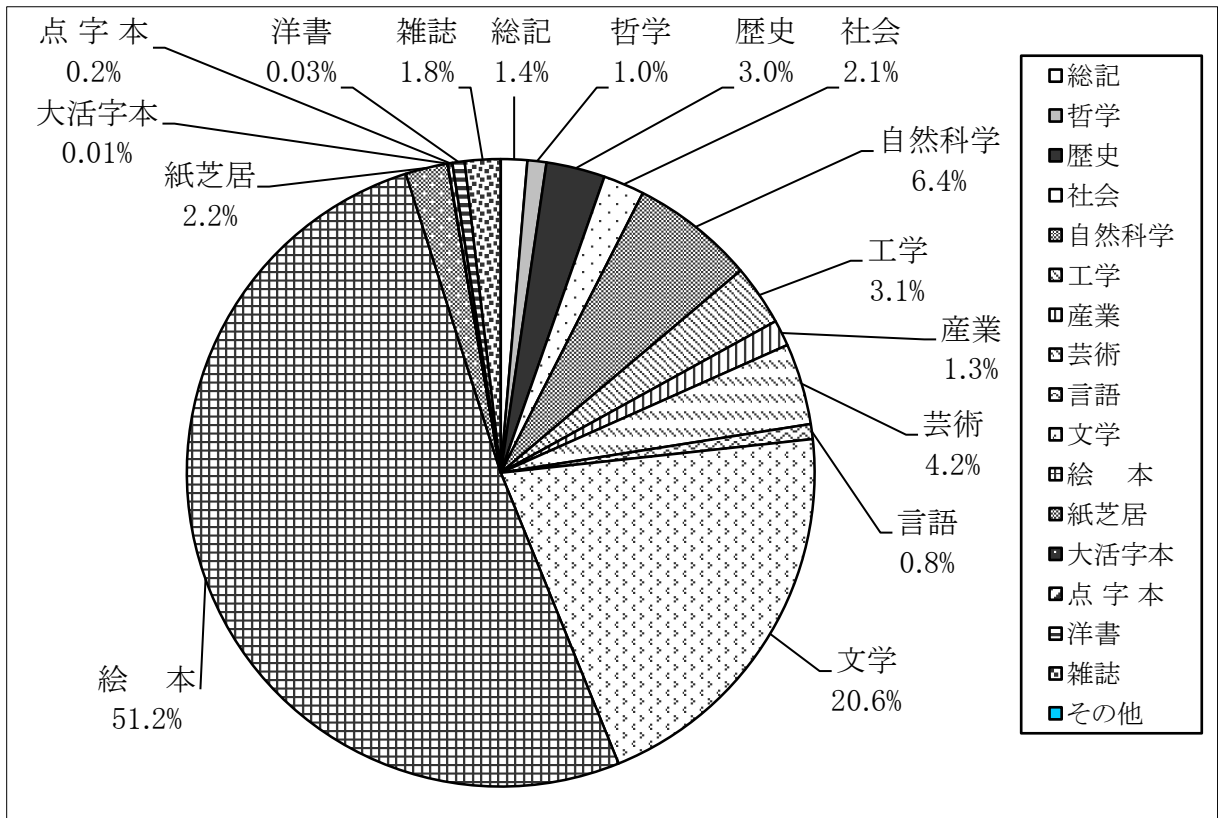
※対象は本館のみ。

部	門	種	別	4月	5月	6月	7月	8月	9月	10月	11月	12月	1月	2月	3月	合計	前年比		
総	記	児童書		13	11	70	78	151	85	131	75	105	108	107	104	1,038	△ 458		
		一般書		65	56	519	552	664	642	613	415	580	685	677	668	6,136	△ 1,715		
		小計		78	67	589	630	815	727	744	490	685	793	784	772	7,174	△ 2,173		
哲	学	児童書		14	5	54	54	96	83	85	57	59	93	66	80	746	△ 213		
		一般書		62	44	415	515	585	548	453	304	415	536	526	558	4,961	△ 1,202		
		小計		76	49	469	569	681	631	538	361	474	629	592	638	5,707	△ 1,415		
歴	史	児童書		10	33	180	204	320	284	251	154	137	234	261	248	2,316	△ 864		
		一般書		85	65	786	899	1,006	904	985	582	679	933	873	964	8,761	△ 5,700		
		小計		95	98	966	1,103	1,326	1,188	1,236	736	816	1,167	1,134	1,212	11,077	△ 6,564		
社	会	児童書		7	14	175	152	271	149	123	98	97	168	167	200	1,621	△ 516		
		一般書		116	88	940	1,150	1,185	1,121	1,146	765	877	1,255	1,205	1,217	11,065	△ 4,713		
		小計		123	102	1,115	1,302	1,456	1,270	1,269	863	974	1,423	1,372	1,417	12,686	△ 5,229		
自然	科学	児童書		52	36	444	542	796	486	469	353	288	454	480	473	4,873	△ 1,621		
		一般書		105	92	936	1,035	1,215	1,064	1,085	704	875	1,058	1,099	1,240	10,508	△ 4,541		
		小計		157	128	1,380	1,577	2,011	1,550	1,554	1,057	1,163	1,512	1,579	1,713	15,381	△ 6,162		
工	学	児童書		18	23	219	224	407	203	258	166	192	230	238	216	2,394	△ 1,134		
		一般書		208	150	1,277	1,387	1,614	1,438	1,475	999	1,129	1,513	1,547	1,583	14,320	△ 7,541		
		小計		226	173	1,496	1,611	2,021	1,641	1,733	1,165	1,321	1,743	1,785	1,799	16,714	△ 8,675		
産	業	児童書		5	4	64	107	162	103	99	69	81	116	102	117	1,029	△ 301		
		一般書		53	50	445	438	404	423	399	268	301	446	460	555	4,242	△ 2,239		
		小計		58	54	509	545	566	526	498	337	382	562	562	672	5,271	△ 2,540		
芸	術	児童書		40	24	222	307	465	327	345	248	247	322	334	326	3,207	△ 1,997		
		一般書		92	59	812	931	1,174	1,024	1,116	691	873	1,106	1,149	980	10,007	△ 5,718		
		小計		132	83	1,034	1,238	1,639	1,351	1,461	939	1,120	1,428	1,483	1,306	13,214	△ 7,715		
言	語	児童書		5	2	52	65	69	62	56	43	53	67	61	54	589	△ 264		
		一般書		19	10	114	92	124	133	131	86	109	105	155	142	1,220	△ 898		
		小計		24	12	166	157	193	195	187	129	162	172	216	196	1,809	△ 1,162		
文	学	児童書		221	211	1,309	1,579	2,425	1,459	1,438	1,084	1,168	1,498	1,689	1,669	15,750	△ 8,995		
		一般書		792	881	5,456	6,269	6,730	6,634	6,480	4,479	5,167	6,280	6,564	6,832	62,564	△ 21,830		
		小計		1,013	1,092	6,765	7,848	9,155	8,093	7,918	5,563	6,335	7,778	8,253	8,501	78,314	△ 30,825		
絵	本	児童書		333	272	2,901	3,787	4,652	4,454	4,313	2,801	3,149	4,008	4,241	4,285	39,196	△ 17,993		
紙	芝居	児童書		10	0	142	144	166	125	138	121	125	206	248	236	1,661	△ 1,420		
大	活字本	児童書		0	0	0	0	1	0	0	0	5	0	0	0	6	△ 5		
		一般書		16	13	209	245	233	193	222	110	118	152	205	150	1,866	△ 960		
		小計		16	13	209	245	234	193	222	110	123	152	205	150	1,872	△ 965		
点	字本	児童書		0	0	19	15	22	22	19	15	11	27	12	22	184	△ 72		
		一般書		0	0	1	0	0	0	0	0	0	0	0	0	1	△ 15		
		小計		0	0	20	15	22	22	19	15	11	27	12	22	185	△ 87		
洋	書	児童書		2	3	42	43	38	32	67	24	39	57	58	76	481	400		
		一般書		1	3	11	5	13	11	14	5	14	10	10	12	109	△ 87		
		小計		3	6	53	48	51	43	81	29	53	67	68	88	590	313		
雑	誌	児童誌		12	6	99	102	161	142	177	122	109	153	170	153	1,406	△ 234		
		一般誌		172	166	1,835	2,037	2,134	2,184	2,317	1,287	1,668	1,989	2,098	2,187	20,074	△ 12,777		
		小計		184	172	1,934	2,139	2,295	2,326	2,494	1,409	1,777	2,142	2,268	2,340	21,480	△ 13,011		
C	D	ジャズ		1	3	40	56	60	64	43	25	33	37	47	44	453	△ 481		
		洋楽ポップス		0	5	35	18	55	68	54	17	44	39	50	45	430	△ 1,065		
		イージーリスニング		4	4	14	31	43	42	43	32	33	37	53	34	370	△ 579		
		邦楽ポップス		9	12	122	175	187	158	178	109	183	200	195	257	1,785	△ 1,362		
		民族音楽		22	14	134	96	57	66	71	44	59	156	93	59	871	△ 506		
		クラシック		14	11	118	58	104	142	143	85	107	149	162	159	1,252	△ 443		
		小計		50	49	463	434	506	540	532	312	459	618	600	598	5,161	△ 4,436		
そ	の	他	児童書		0	0	0	0	0	0	0	0	0	0	0	0	0	△ 4	
			一般書		0	0	0	0	0	0	0	0	0	0	0	0	0	0	△ 41
			小計		0	0	0	0	0	0	0	0	0	0	0	0	0	0	△ 45
児	童	書		730	638	5,893	7,301	10,041	7,874	7,792	5,308	5,756	7,588	8,064	8,106	75,091	△ 35,457		
一	般	書		1,614	1,511	11,921	13,518	14,947	14,135	14,119	9,408	11,137	14,079	14,470	14,901	135,760	△ 57,200		
雑	誌	・ C D		234	221	2,397	2,573	2,801	2,866	3,026	1,721	2,236	2,760	2,868	2,938	26,641	△ 17,447		
合	計			2,578	2,370	20,211	23,392	27,789	24,875	24,937	16,437	19,129	24,427	25,402	25,945	237,492	△ 110,104		

児童書(児童誌含) 部門別貸出点数割合

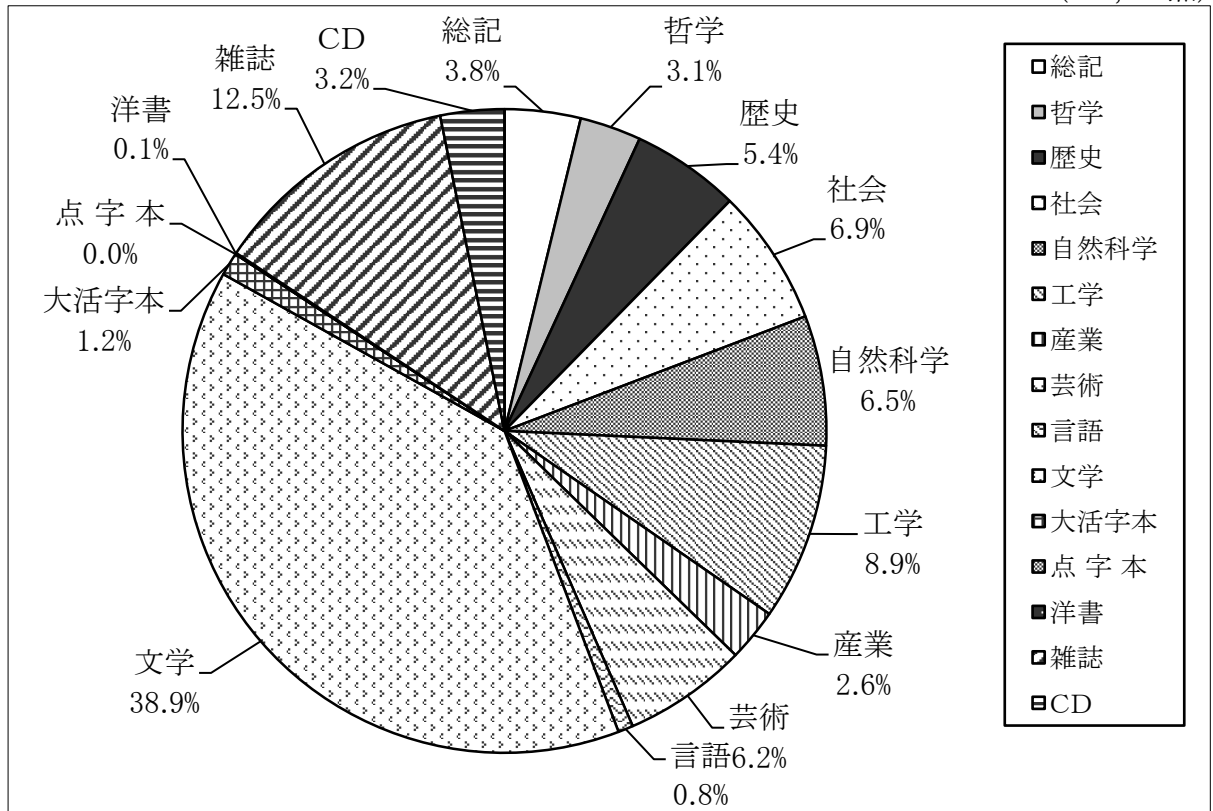
※対象は本館のみ。

(76,497点)



一般書(一般誌・CD含) 部門別貸出点数割合

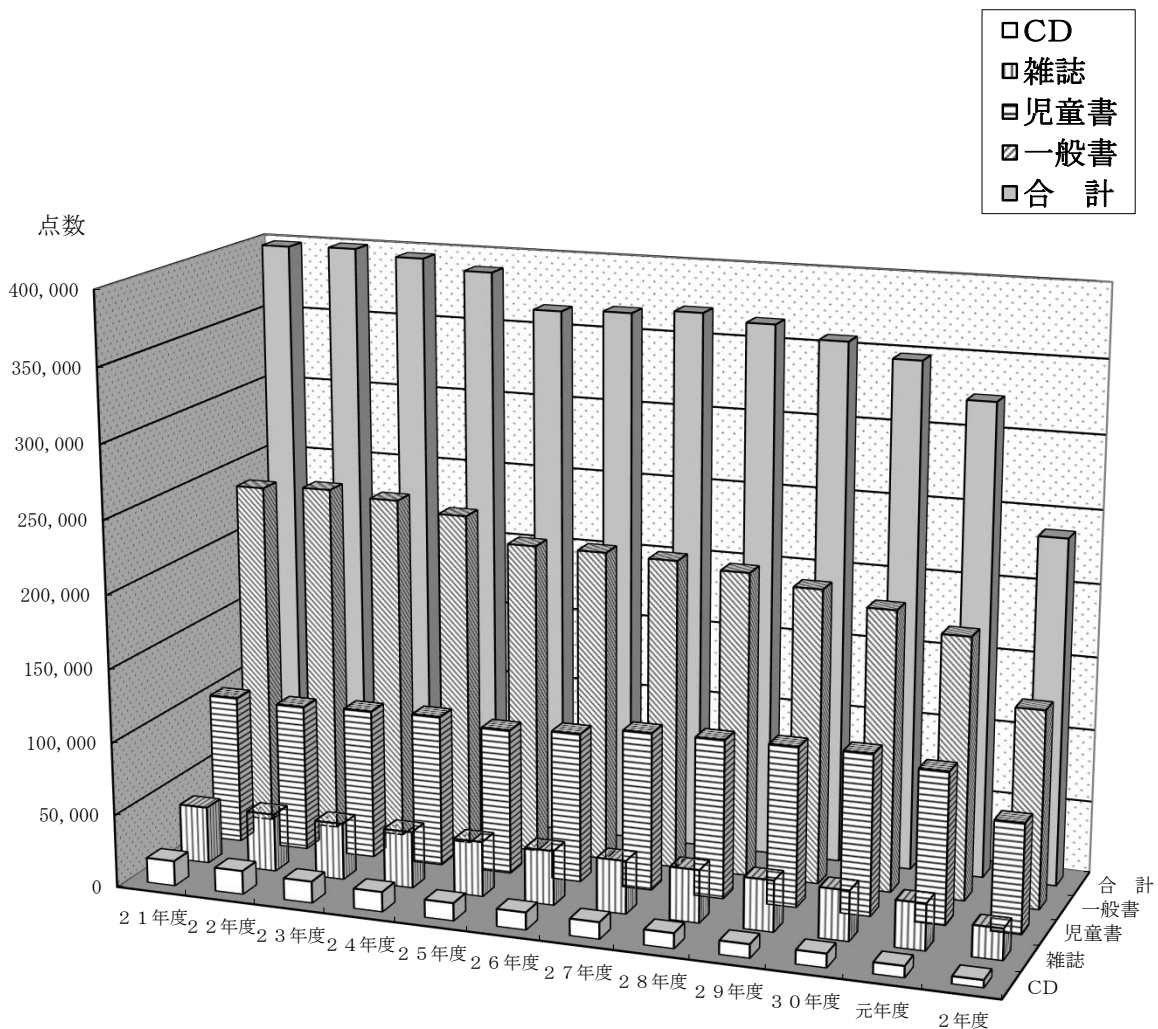
(160,995点)



年度別 種別貸出点数推移

※対象は本館のみ

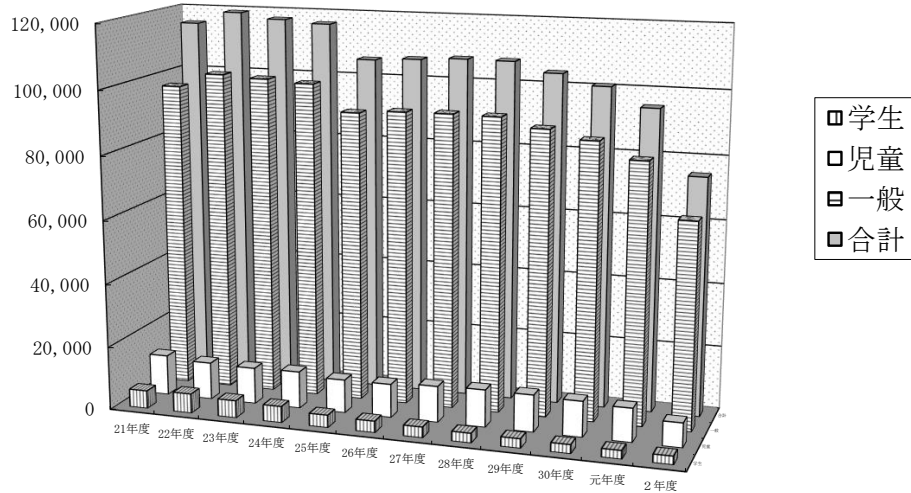
年度 種別	平成 21年度	平成 22年度	平成 23年度	平成 24年度	平成 25年度	平成 26年度	平成 27年度	平成 28年度	平成 29年度	平成 30年度	令和 元年度	令和 2年度
児童書	102,657	101,358	103,266	104,481	100,266	102,972	108,752	109,303	109,904	110,548	104,044	75,089
一般書	238,805	241,443	237,910	231,137	214,536	214,289	212,976	209,146	202,357	192,944	179,906	135,762
雑誌	39,380	40,069	39,163	39,096	37,979	37,505	36,559	36,263	35,219	34,489	31,972	21,480
C D	17,303	16,298	14,910	13,755	12,230	12,018	11,616	10,514	9,447	9,597	7,873	5,161
合計	398,145	399,168	395,249	388,469	365,011	366,784	369,903	365,226	356,927	347,578	323,795	237,492



年度別 利用者区分別貸出人数推移

※対象は本館のみ

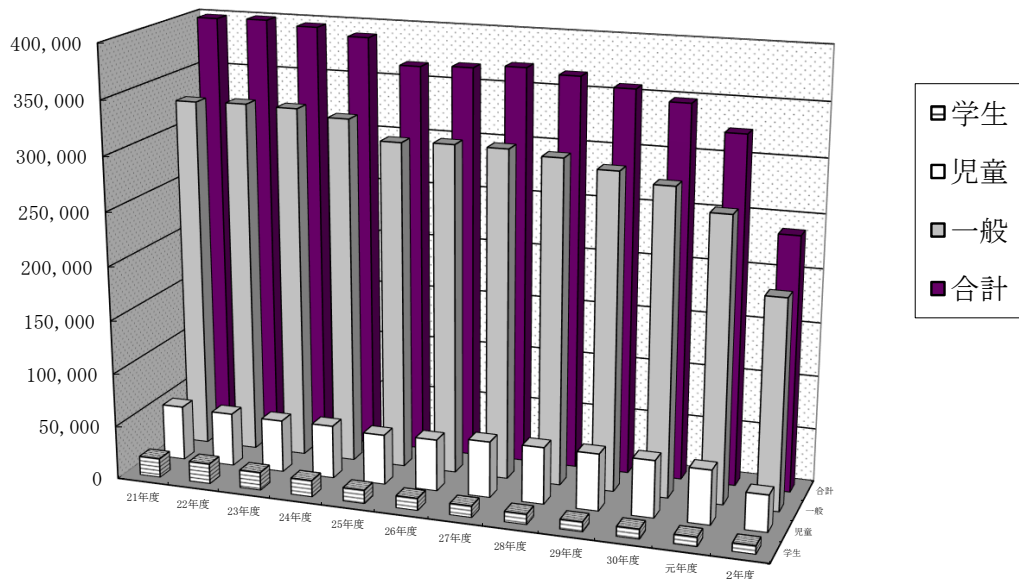
年度 利用者区分	平成 21年度	平成 22年度	平成 23年度	平成 24年度	平成 25年度	平成 26年度	平成 27年度	平成 28年度	平成 29年度	平成 30年度	令和 元年度	令和 2年度
児童	12,703	11,715	11,411	11,651	10,493	10,572	11,378	11,762	11,667	11,233	10,610	7,660
学生	5,643	6,116	5,460	5,136	3,928	3,601	3,348	3,015	2,928	2,769	2,635	2,597
一般	96,822	101,218	100,475	99,615	91,344	92,330	92,496	92,367	89,460	86,732	81,620	64,614
合計	115,168	119,049	117,346	116,402	105,765	106,503	107,222	107,144	104,055	100,734	94,865	74,871



年度別 利用者区分別貸出点数推移

※対象は本館のみ

年度 利用者区分	平成 21年度	平成 22年度	平成 23年度	平成 24年度	平成 25年度	平成 26年度	平成 27年度	平成 28年度	平成 29年度	平成 30年度	令和 元年度	令和 2年度
児童	51,168	49,931	49,043	49,760	47,013	48,344	52,465	53,165	53,295	53,326	50,777	34,352
学生	17,890	18,943	16,840	15,452	12,691	11,382	10,744	9,764	9,171	9,267	8,748	7,783
一般	329,087	330,294	329,366	323,257	305,307	307,058	306,694	302,297	294,461	284,904	264,270	195,357
合計	398,145	399,168	395,249	388,469	365,011	366,784	369,903	365,226	356,927	347,497	323,795	237,492



令和2年度 地区別・利用者区分別貸出点数

※対象は本館のみ

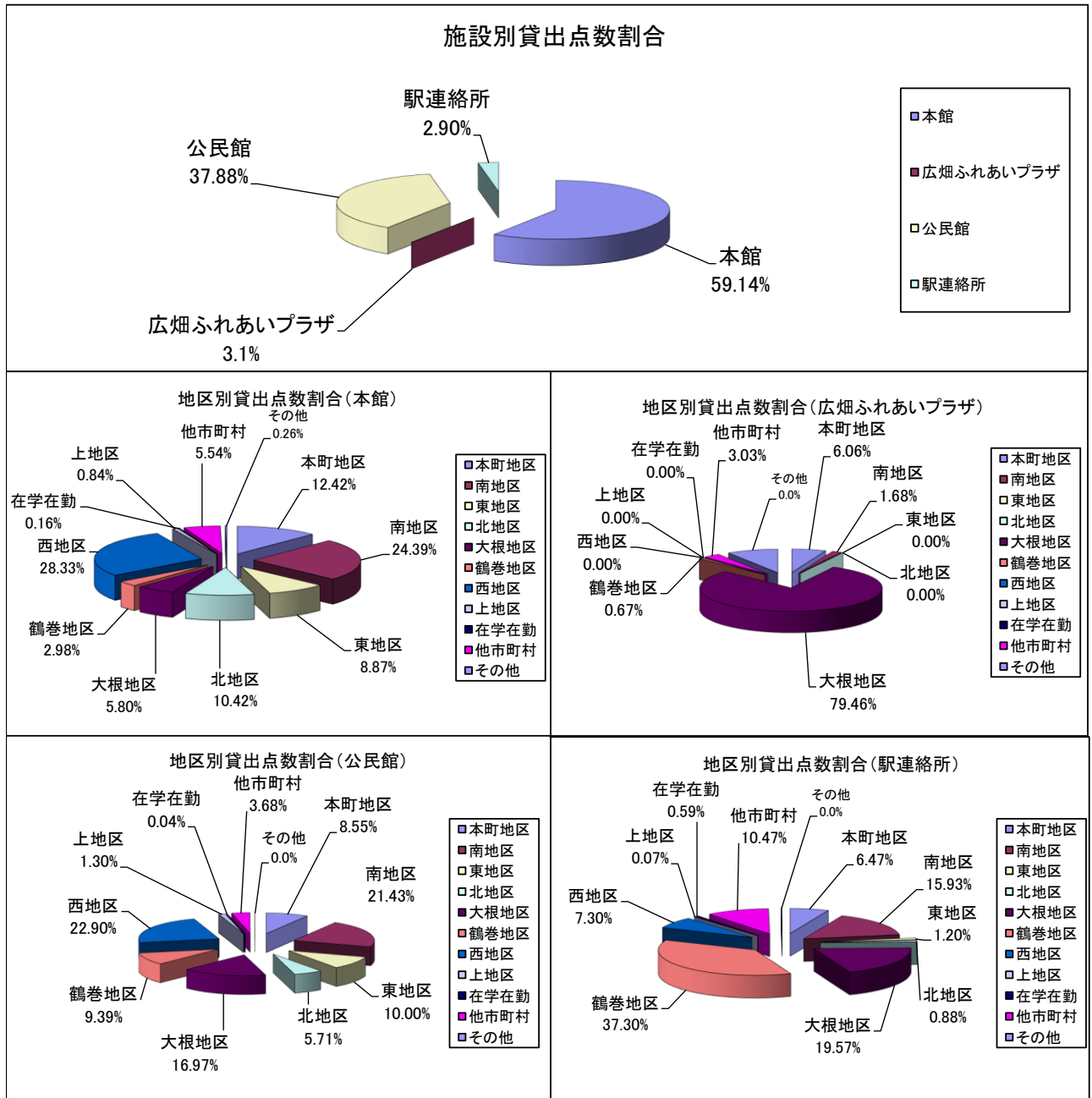
地区	利用者区分	4月	5月	6月	7月	8月	9月	10月	11月	12月	1月	2月	3月	合計	前年比
本町地区	児童	43	57	631	741	1,047	669	696	525	520	716	810	907	7,362	△ 2,648
	学生	16	18	74	46	124	103	93	32	58	113	88	73	838	△ 14
	一般	215	234	1,754	2,075	2,272	2,189	2,303	1,492	1,777	2,204	2,411	2,373	21,299	△ 11,050
	小計	274	309	2,459	2,862	3,443	2,961	3,092	2,049	2,355	3,033	3,309	3,353	29,499	△ 13,712
南地区	児童	101	91	658	752	1,121	840	834	694	726	887	974	1,072	8,750	△ 6,575
	学生	30	36	236	249	355	223	242	158	212	234	247	281	2,503	△ 214
	一般	506	503	3,946	4,623	5,046	4,840	5,206	3,303	3,905	4,766	5,041	4,998	46,683	△ 19,779
	小計	637	630	4,840	5,624	6,522	5,903	6,282	4,155	4,843	5,887	6,262	6,351	57,936	△ 26,568
東地区	児童	9	2	167	171	333	221	202	165	135	241	223	259	2,128	△ 1,336
	学生	0	0	54	49	91	21	57	39	35	39	42	21	448	△ 245
	一般	153	190	1,689	1,813	2,083	1,956	2,026	1,245	1,455	1,987	1,887	1,997	18,481	△ 7,982
	小計	162	192	1,910	2,033	2,507	2,198	2,285	1,449	1,625	2,267	2,152	2,277	21,057	△ 9,563
北地区	児童	29	23	184	281	483	276	280	178	188	227	245	261	2,655	△ 2,040
	学生	1	5	70	95	116	69	61	61	64	68	77	63	750	△ 235
	一般	287	323	1,953	2,088	2,252	2,163	2,113	1,418	1,739	2,265	2,295	2,444	21,340	△ 8,875
	小計	317	351	2,207	2,464	2,851	2,508	2,454	1,657	1,991	2,560	2,617	2,768	24,745	△ 11,150
大根地区	児童	17	0	230	215	234	167	166	108	126	197	235	224	1,919	△ 786
	学生	0	0	44	44	107	44	66	34	44	67	54	39	543	△ 556
	一般	138	51	877	1,195	1,188	1,310	1,204	820	926	1,131	1,269	1,199	11,308	△ 12,149
	小計	155	51	1,151	1,454	1,529	1,521	1,436	962	1,096	1,395	1,558	1,462	13,770	△ 13,491
鶴巻地区	児童	4	0	69	108	133	127	130	86	52	84	145	67	1,005	△ 10
	学生	0	1	3	4	24	5	5	5	15	31	13	6	112	47
	一般	70	24	455	586	754	688	589	403	464	598	640	681	5,952	2,764
	小計	74	25	527	698	911	820	724	494	531	713	798	754	7,069	2,801
西地区	児童	97	52	770	863	1,287	954	943	669	555	903	929	911	8,933	△ 4,872
	学生	18	24	261	247	297	232	181	118	131	187	183	212	2,091	△ 430
	一般	642	615	4,771	5,530	6,411	5,989	5,851	3,733	4,616	5,950	5,991	6,160	56,259	△ 29,259
	小計	757	691	5,802	6,640	7,995	7,175	6,975	4,520	5,302	7,040	7,103	7,283	67,283	△ 34,561
上地区	児童	0	0	0	11	48	25	18	23	22	24	16	22	209	△ 37
	学生	0	0	0	0	16	0	0	0	0	7	8	0	31	△ 38
	一般	9	2	115	146	194	176	198	136	177	222	196	186	1,757	△ 1,022
	小計	9	2	115	157	258	201	216	159	199	253	220	208	1,997	△ 1,097
在学在勤	児童	0	0	0	0	0	0	0	0	0	0	0	0	0	0
	学生	0	0	0	0	0	0	0	0	0	0	0	0	0	△ 8
	一般	6	8	39	42	38	31	41	17	36	23	34	57	372	△ 175
	小計	6	8	39	42	38	31	41	17	36	23	34	57	372	△ 183
他市町村	児童	30	15	88	167	226	145	116	106	89	101	101	72	1,256	△ 805
	学生	0	0	34	78	34	46	34	28	47	19	37	57	414	156
	一般	157	96	954	1,102	1,415	1,292	1,228	814	965	1,116	1,144	1,197	11,480	△ 2,525
	小計	187	111	1,076	1,347	1,675	1,483	1,378	948	1,101	1,236	1,282	1,326	13,150	△ 3,174
その他	児童	0	0	8	8	10	34	18	9	3	0	7	38	135	135
	学生	0	0	22	3	5	0	8	0	5	2	2	6	53	40
	一般	0	0	55	60	45	40	28	18	42	18	58	62	426	419
	小計	0	0	85	71	60	74	54	27	50	20	67	106	614	594
合計	児童	330	240	2,805	3,317	4,922	3,458	3,403	2,563	2,416	3,380	3,685	3,833	34,352	△ 18,974
	学生	65	84	798	815	1,169	743	747	475	611	767	751	758	7,783	△ 1,497
	一般	2,183	2,046	16,608	19,260	21,698	20,674	20,787	13,399	16,102	20,280	20,966	21,354	195,357	△ 89,633
	小計	2,578	2,370	20,211	23,392	27,789	24,875	24,937	16,437	19,129	24,427	25,402	25,945	237,492	△ 110,104

地区一人当たりの貸出点数

地区	本町	南	東	北	大根	鶴巻	西	上	総人口
人口	21,213	32,663	15,932	13,258	22,735	14,001	38,213	1,953	159,968
令和2年度	1.39	1.77	1.32	1.87	0.61	0.50	1.76	1.02	1.40
令和元年度	1.93	2.37	1.85	2.55	0.89	0.43	2.43	1.25	1.86

※人口は「人口と世帯」No.565(秦野市政策部行政経営課、令和3年12月1日改訂)の住民基本台帳人口(令和3年3月末日現在)(戸籍住民課調)による数値

令和2年度 地区別・施設別貸出点数割合



- ◎ 本町地区(本町・河原町・元町・末広町・入船町・曾屋・寿町・栄町・文京町・幸町・桜町・水神町・ひばりヶ丘・富士見町・上大槻)
- ◎ 南地区(新町・鈴張町・緑町・清水町・平沢・上今川町・今川町・今泉・大秦町・室町・尾尻・西大竹・南が丘・立野台)
- ◎ 東地区(落合・名古屋・寺山・小蓑毛・蓑毛・東田原・西田原・下落合)
- ◎ 北地区(羽根・菩提・横野・戸川・三屋)
- ◎ 大根地区(北矢名・南矢名・下大槻)
- ◎ 西地区(並木町・弥生町・春日町・松原町・堀西・堀川・堀山下・沼代新町・柳町・若松町・萩ヶ丘・曲松・渋沢・栃窪・千村)
- ◎ 上地区(菖蒲・三廻部・柳川・八沢)
- ◎ 鶴巻地区(鶴巻・鶴巻北・鶴巻南)

令和2年度 地区別・利用者区分別貸出人数

※対象は本館のみ

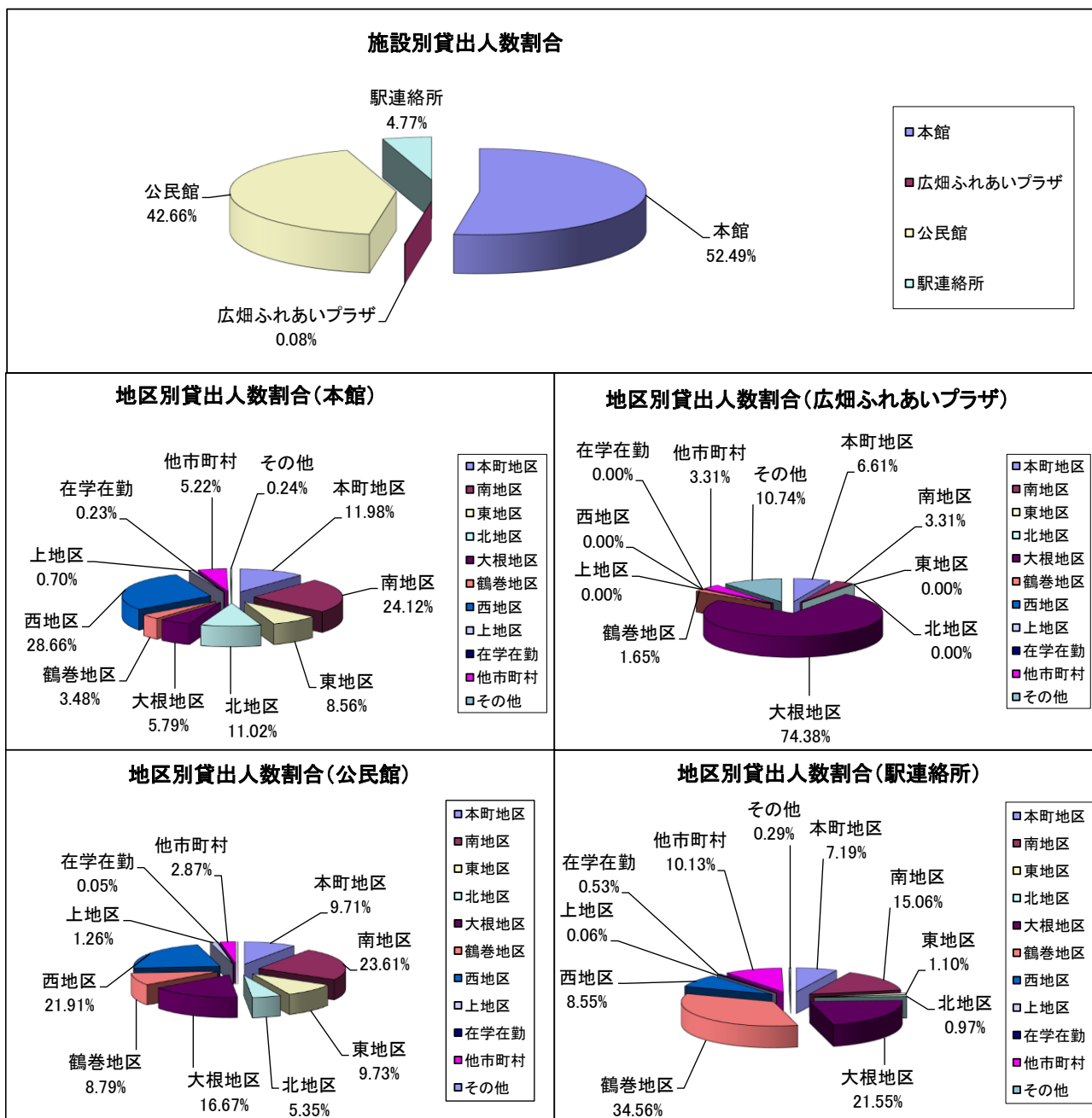
地区	利用者区分	4月	5月	6月	7月	8月	9月	10月	11月	12月	1月	2月	3月	合計	前年比
本町地区	児童	13	13	120	151	220	124	132	116	105	158	193	200	1,545	△ 532
	学生	5	5	28	16	41	27	29	11	25	51	28	23	289	15
	一般	142	91	610	686	724	722	779	472	564	733	805	808	7,136	△ 2,658
	小計	160	109	758	853	985	873	940	599	694	942	1,026	1,031	8,970	△ 3,175
南地区	児童	28	17	121	154	236	164	175	157	138	185	211	227	1,813	△ 1,514
	学生	15	8	87	90	135	79	86	56	80	83	87	107	913	26
	一般	229	170	1,295	1,511	1,681	1,601	1,803	1,062	1,236	1,531	1,599	1,614	15,332	△ 4,595
	小計	272	195	1,503	1,755	2,052	1,844	2,064	1,275	1,454	1,799	1,897	1,948	18,058	△ 6,083
東地区	児童	3	2	35	32	76	44	54	37	40	46	46	61	476	△ 238
	学生	0	0	11	13	24	4	13	6	9	10	16	8	114	△ 71
	一般	69	63	536	567	617	600	676	378	447	595	615	656	5,819	△ 2,024
	小計	72	65	582	612	717	648	743	421	496	651	677	725	6,409	△ 2,333
北地区	児童	8	4	38	81	124	69	62	38	40	50	56	56	626	△ 370
	学生	1	3	20	32	45	24	23	15	20	28	26	20	257	△ 85
	一般	122	115	640	712	764	752	729	475	577	788	810	886	7,370	△ 2,239
	小計	131	122	698	825	933	845	814	528	637	866	892	962	8,253	△ 2,694
大根地区	児童	5	0	43	49	43	29	27	25	23	36	45	42	367	△ 149
	学生	0	0	12	13	29	10	20	7	11	13	10	9	134	△ 92
	一般	77	17	298	379	416	427	419	296	320	380	401	406	3,836	△ 2,869
	小計	82	17	353	441	488	466	466	328	354	429	456	457	4,337	△ 3,110
鶴巻地区	児童	3	0	23	36	43	38	40	34	18	27	46	27	335	54
	学生	0	1	3	2	12	3	3	5	6	15	6	2	58	41
	一般	42	16	180	181	285	233	215	162	190	224	237	244	2,209	1,212
	小計	45	17	206	219	340	274	258	201	214	266	289	273	2,602	1,307
西地区	児童	26	16	166	215	325	209	234	154	135	210	224	213	2,127	△ 728
	学生	9	9	76	89	103	77	55	39	50	64	74	81	726	△ 23
	一般	296	229	1,522	1,784	2,146	1,972	2,012	1,214	1,496	1,912	1,938	2,083	18,604	△ 8,328
	小計	331	254	1,764	2,088	2,574	2,258	2,301	1,407	1,681	2,186	2,236	2,377	21,457	△ 9,079
上地区	児童	0	0	0	3	12	4	3	5	3	3	2	3	38	△ 10
	学生	0	0	0	0	3	0	0	0	0	2	2	0	7	△ 11
	一般	5	2	35	45	55	50	50	34	46	59	47	53	481	△ 365
	小計	5	2	35	48	70	54	53	39	49	64	51	56	526	△ 386
在学在勤	児童	0	0	0	0	0	0	0	0	0	0	0	0	0	0
	学生	0	0	0	0	0	0	0	0	0	0	0	0	0	△ 3
	一般	3	3	17	17	21	13	20	6	23	12	15	20	170	△ 88
	小計	3	3	17	17	21	13	20	6	23	12	15	20	170	△ 91
他市町村	児童	12	2	24	43	51	29	25	23	16	21	30	27	303	△ 116
	学生	0	0	8	15	6	7	8	5	9	3	10	10	81	13
	一般	57	33	292	338	407	409	379	237	315	335	355	366	3,523	△ 329
	小計	69	35	324	396	464	445	412	265	340	359	395	403	3,907	△ 432
その他	児童	0	0	2	1	3	5	4	3	1	0	2	9	30	30
	学生	0	0	6	1	2	0	3	0	1	2	1	2	18	15
	一般	0	0	17	14	15	16	11	5	13	8	15	20	134	131
	小計	0	0	25	16	20	21	18	8	15	10	18	31	182	176
合計	児童	98	54	572	765	1,133	715	756	592	519	736	855	865	7,660	△ 3,573
	学生	30	26	251	271	400	231	240	144	211	271	260	262	2,597	△ 175
	一般	1,042	739	5,442	6,234	7,131	6,795	7,093	4,341	5,227	6,577	6,837	7,156	64,614	△ 22,152
	合計	1,170	819	6,265	7,270	8,664	7,741	8,089	5,077	5,957	7,584	7,952	8,283	74,871	△ 25,900

地区一人当たりの貸出人数

地区	本町	南	東	北	大根	鶴巻	西	上	総人口
人口	21,213	32,663	15,932	13,258	22,735	14,001	38,213	1,953	159,968
本年度	0.42	0.55	0.40	0.62	0.19	0.19	0.56	0.27	0.44
前年度	0.55	0.69	0.52	0.78	0.25	0.13	0.73	0.36	0.55

※人口は「人口と世帯」No.565(秦野市政策部行政経営課、令和3年12月1日改訂)の住民基本台帳人口(令和3年3月末日現在)(戸籍住民課調)による数値

令和2年度 地区別・施設別貸出人数割合

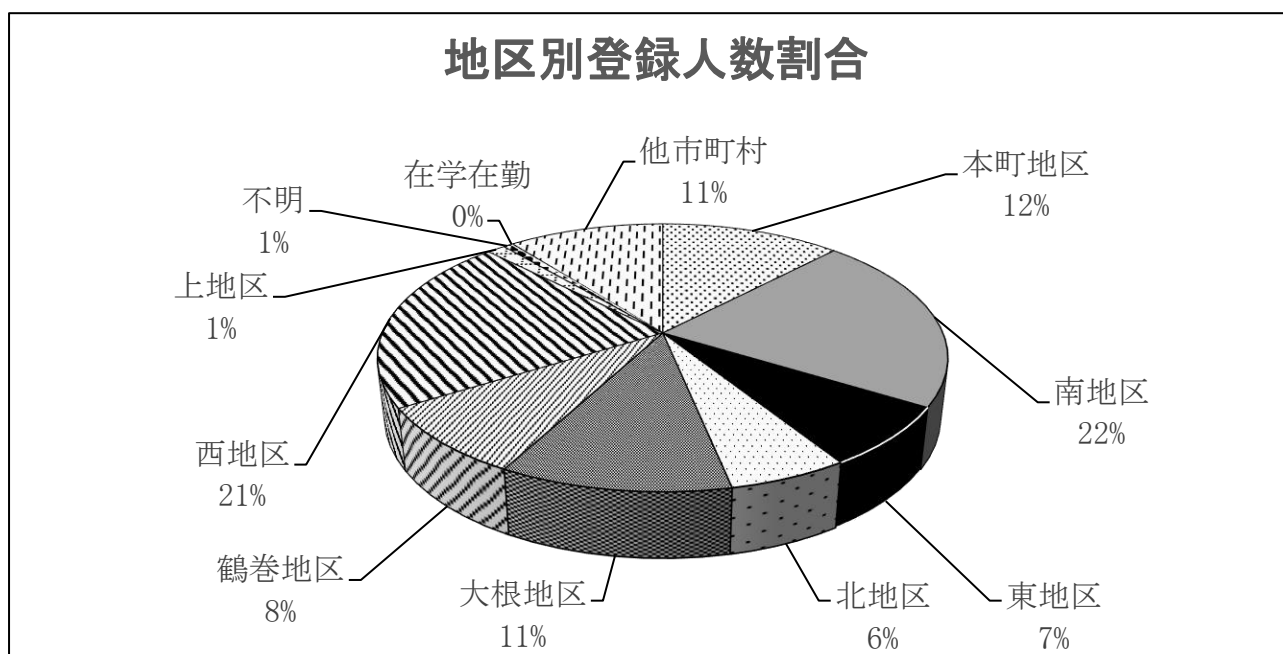


- ◎ 本町地区(本町・河原町・元町・末広町・入船町・曾屋・寿町・栄町・文京町・幸町・桜町・水神町・ひばりヶ丘・富士見町・上大槻)
- ◎ 南地区(新町・鈴張町・緑町・清水町・平沢・上今川町・今川町・今泉・大秦町・室町・尾尻・西大竹・南が丘・立野台)
- ◎ 東地区(落合・名古屋・寺山・小蓑毛・蓑毛・東田原・西田原・下落合)
- ◎ 北地区(羽根・菩提・横野・戸川・三屋)
- ◎ 大根地区(北矢名・南矢名・下大槻)
- ◎ 西地区(並木町・弥生町・春日町・松原町・堀西・堀川・堀山下・沼代新町・柳町・若松町・萩ヶ丘・曲松・渋沢・栢窪・千村)
- ◎ 上地区(菖蒲・三廻部・柳川・八沢)
- ◎ 鶴巻地区(鶴巻・鶴巻北・鶴巻南)

令和2年度 地区別登録人数

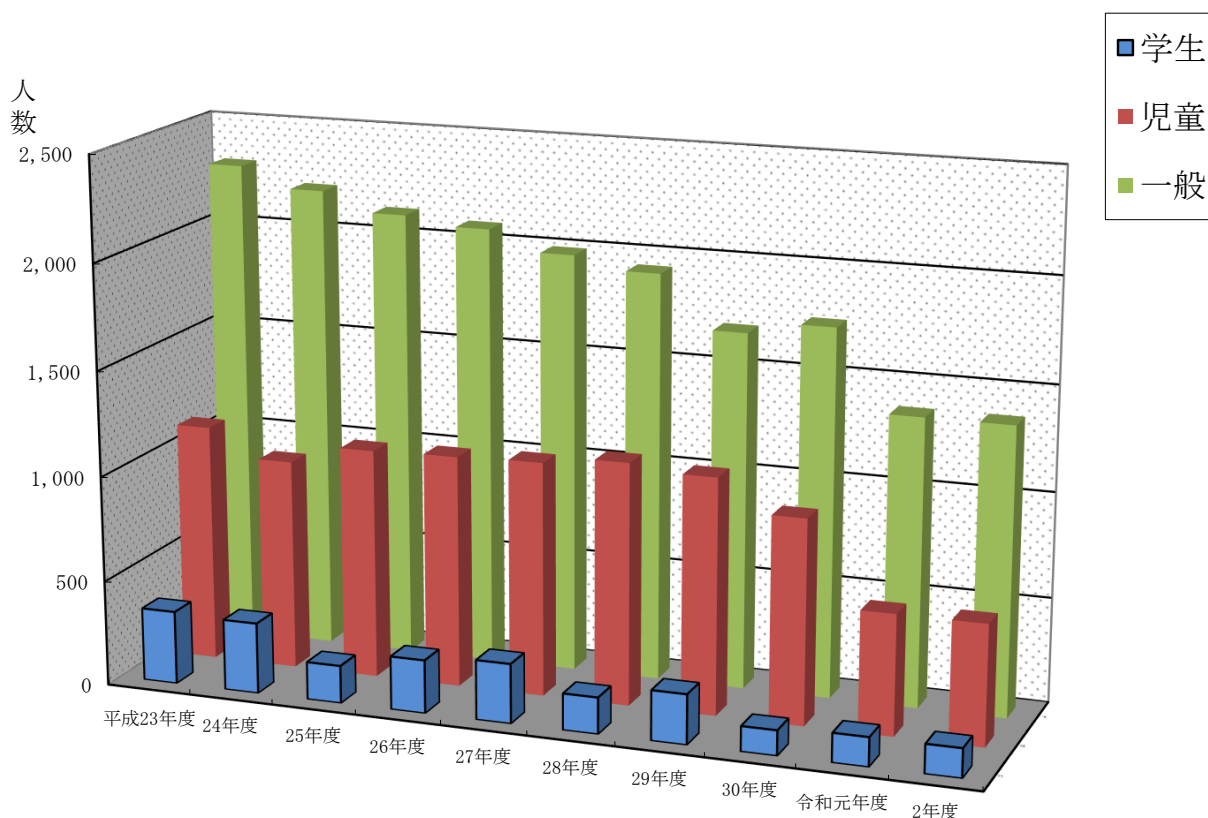
地区	4月	5月	6月	7月	8月	9月	10月	11月	12月	1月	2月	3月	合計	前年比
本町地区	0	0	22	21	24	22	26	16	10	22	15	21	199	△ 137
南地区	0	0	37	40	40	41	28	32	23	31	35	45	352	△ 348
東地区	0	0	13	13	20	6	7	9	9	11	13	18	119	△ 130
北地区	0	0	11	12	18	12	7	4	5	3	12	10	94	△ 123
大根地区	0	0	18	21	24	20	13	10	24	19	13	19	181	△ 98
鶴巻地区	0	0	23	9	15	9	8	6	12	21	16	17	136	△ 47
西地区	0	0	48	28	45	30	37	28	28	30	33	43	350	△ 243
上地区	0	0	4	1	5	1	3	0	2	1	2	1	20	△ 11
不明	0	0	0	0	1	0	3	3	0	1	1	0	9	7
在学在勤	0	0	0	0	0	1	0	0	0	0	0	1	2	△ 16
他市町村	0	0	24	21	22	21	21	12	8	11	18	14	172	△ 62
合計	0	0	200	166	214	163	153	120	121	150	158	189	1,634	△ 1208

※本館、公民館図書室を含む



年度別 利用者区分別登録人数推移

利用者区分		年度	平成 23年度	平成 24年度	平成 25年度	平成 26年度	平成 27年度	平成 28年度	平成 29年度	平成 30年度	令和 元年度	令和 2年度
登録者数	児童	本館	476	441	657	704	662	756	713	655	380	227
		自動車	278	225	91	107	139	120	135	88	—	—
		公民館	374	333	343	289	310	274	273	229	194	171
		小計	1,128	999	1,091	1,100	1,111	1,150	1,121	972	574	398
	学生	本館	302	293	138	223	245	140	211	102	122	104
		自動車	4	1	3	1	0	2	0	3	—	—
		公民館	42	43	38	29	38	31	26	14	16	18
		小計	348	337	179	253	283	173	237	119	138	122
	一般	本館	1,658	1,669	1,594	1,577	1,503	1,513	1,341	1,389	1,064	837
		自動車	48	34	37	35	27	30	25	33	—	—
		公民館	594	504	489	470	460	391	324	327	306	277
		小計	2,300	2,207	2,120	2,082	1,990	1,934	1,690	1,749	1,370	1,114
合計			3,776	3,543	3,390	3,435	3,384	3,257	3,048	2,840	2,082	1,634



地区別・利用者区分別登録人数《累計》

地 区	利用者区分	累 計
本町地区	児 童	757
	学 生	776
	一 般	4,781
	合 計	6,314
南地区	児 童	1,563
	学 生	1,671
	一 般	8,490
	合 計	11,724
東地区	児 童	651
	学 生	811
	一 般	3,571
	合 計	5,033
北地区	児 童	583
	学 生	858
	一 般	3,010
	合 計	4,451
大根地区	児 童	469
	学 生	770
	一 般	4,657
	合 計	5,896
鶴巻地区	児 童	358
	学 生	451
	一 般	2,733
	合 計	3,542
西地区	児 童	1,287
	学 生	1,945
	一 般	9,598
	合 計	12,830
上地区	児 童	42
	学 生	101
	一 般	469
	合 計	612
在学在勤	児 童	0
	学 生	3
	一 般	182
	合 計	185
他市町村	児 童	157
	学 生	233
	一 般	3,118
	合 計	3,508
県外	児 童	1
	学 生	1
	一 般	97
	合 計	99
その他	児 童	3
	学 生	0
	一 般	29
	合 計	32
合 計	児 童	5,871
	学 生	7,620
	一 般	40,735
	合 計	54,226

令和3年3月31日現在

令和2年度 公民館図書室利用状況

事項 館名	蔵書冊数			貸出冊数				貸出人数			
	一般書	児童書	合 計	一般書	児童書	CD	合 計	一般	学生	児童	合 計
東	4,119	4,762	8,881	4,856	5,347	60	10,263	2,494	62	725	3,281
西	2,926	3,236	6,162	5,688	6,093	16	11,797	2,944	43	913	3,900
南	2,161	3,439	5,600	6,504	6,087	69	12,660	3,962	192	804	4,958
北	2,157	4,279	6,436	3,855	3,463	34	7,352	2,242	58	543	2,843
大 根	6,427	5,023	11,450	15,260	7,496	70	22,826	7,709	259	937	8,905
鶴 巻	10,850	9,106	19,956	12,092	8,973	104	21,169	6,504	181	888	7,573
上	3,965	2,373	6,338	2,293	664	15	2,972	1,135	30	122	1,287
渋 沢	4,964	5,393	10,357	5,393	5,373	26	10,792	3,270	91	1,010	4,371
本 町	4,007	3,445	7,452	14,737	5,617	95	20,449	8,875	222	879	9,976
南が丘	3,463	3,921	7,384	12,356	5,195	226	17,777	7,371	297	692	8,360
堀 川	3,635	4,594	8,229	7,608	6,218	240	14,066	4,419	40	942	5,401
小 計	48,674	49,571	98,245	90,642	60,526	955	152,123	50,925	1,475	8,455	60,855

図書館活動指標

		本年度	前年度
A 貸出点数	図書館	秦野市民 223,356 点	(306,346 点)
		在学・在勤者 372 点	(570 点)
		他市町村民 13,150 点	(16,722 点)
		その他 614 点	(157 点)
		合計 237,492 点	(323,795 点)
公民館図書室	秦野市民	146,417 点	(167,708 点)
	在学・在勤者	56 点	(142 点)
	他市町村民	5,594 点	(6,515 点)
	その他	56 点	(122 点)
	合計	152,123 点	(174,487 点)
駅連絡所	秦野市民	10,330 点	(8,180 点)
	在学・在勤者	69 点	(70 点)
	その他	24 点	(122 点)
	他市町村民	1,219 点	(935 点)
	合計	11,642 点	(9,307 点)
広畑ふれあいプラザ	秦野市民	261 点	(0 点)
	在学・在勤者	0 点	(0 点)
	その他	27 点	(0 点)
	他市町村民	9 点	(0 点)
	合計	297 点	(0 点)
総合計		401,554 点	(507,589 点)

B 登録人数	秦野市民	50,402 人	(48,984 人)
	在学・在勤者	284 人	(279 人)
	他市町村民	3,508 人	(3,332 人)
	その他	32 人	(23 人)
	合計	54,226 人	(52,618 人)

※登録人数は、有効期限切れ利用者のうち5年間利用のない利用者データを削除しているため、累積ではない。

C 貸出人数	図書館	秦野市民 70,612 人	(89,874 人)
		在学・在勤者 170 人	(243 人)
		他市町村民 3,907 人	(4,693 人)
		その他 182 人	(55 人)
		合計 74,871 人	(94,865 人)
公民館図書室	秦野市民	59,051 人	(63,050 人)
	在学・在勤者	28 人	(70 人)
	他市町村民	1,748 人	(1,843 人)
	その他	28 人	(37 人)
	合計	60,855 人	(65,000 人)
駅連絡所	秦野市民	6,054 人	(4,832 人)
	在学・在勤者	36 人	(35 人)
	その他	20 人	(37 人)
	他市町村民	689 人	(531 人)
	合計	6,799 人	(5,435 人)
広畑ふれあいプラザ	秦野市民	104 人	(0 人)
	在学・在勤者	0 人	(0 人)
	その他	13 人	(0 人)
	他市町村民	4 人	(0 人)
	合計	121 人	(0 人)
総合計		142,646 人	(165,300 人)

D 蔵書冊数	図書館	417,764 冊	(405,548 冊)
	公民館	98,245 冊	(96,789 冊)
(雑誌・CD除く)	合計	516,009 冊	(502,337 冊)

[令和3年3月31日現在]

E 秦野市人口	161,932 人	(164,498 人)
---------	-----------	---------------

[令和3年4月1日現在]

[令和2年4月1日現在]

※秦野市人口は「人口と世帯」No.565による数値

P38・40の地区一人当たりの貸出点数・人数の人口の値は令和2年国勢調査確定値に、
前月の住民基本台帳登録の異動を加え推計した数値のため、一致していない

1 市民一人あたりの貸出点数	貸出点数	=	380,364 点	=	2.35 点
(貸出点数は在学・在勤、他市町村、その他を除く)	人口		161,932 人		(2.93 点)
2 市民一人あたりの貸出回数	貸出人数	=	135,824 人	=	0.84 回
(貸出人数は在学・在勤、他市町村、その他を除く)	人口		161,932 人		(0.96 回)
3 市民登録者一人あたりの貸出点数	貸出点数	=	380,364 点	=	7.55 点
(登録人数は在学・在勤、他市町村、その他を除く)	登録人数		50,402 人		(9.84 点)
4 登録率	登録人数	=	50,402 人	=	31.13 %
(登録人数は在学・在勤、他市町村、その他を除く)	人口		161,932 人		(29.78 %)
5 蔵書回転率	貸出点数	=	369,353 点	=	0.77 回
(貸出点数、蔵書冊数は雑誌、CD、郷土資料、参考図書、禁帯出本を除く。)	蔵書冊数		480,136 冊		(0.96 回)
6 市民一人あたりの蔵書冊数	蔵書冊数	=	516,009 冊	=	3.19 冊
(蔵書冊数は雑誌、CDを除く)	人口		161,932 人		(3.12 冊)

※()内は前年度数値

秦野の図書館（令和3年度版）

令和4年（2022年）2月発行

編集発行：秦野市文化スポーツ部図書館

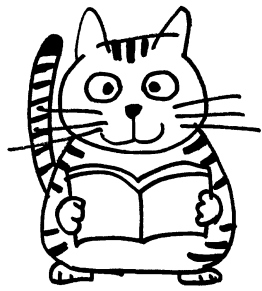
〒257-0015 秦野市平沢94番地の1

電話：0463(81)7012

FAX：0463(83)8370

e-mail：tosyo@city.hadano.kanagawa.jp

URL：https://library-hadano.jp/



よむよむ



みるみる

秦野市立図書館マスコット

人ふれあい

こころ豊かに本との出あい