

秦野の図書館 令和2年度(2020年)版



秦野市・秦野市教育委員会

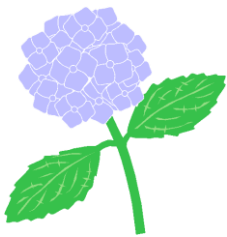
「みどり豊かな暮らしよい都市」^{まち}

秦野市民憲章

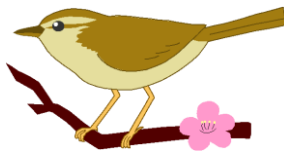
わたくしたち秦野市民は、丹沢の美しい自然のもとで、このまちの限らない発展に願いをこめ、ここに市民憲章を定めます。

- 1 平和を愛する市民のまち、それは私たちの誇りです。
- 1 きれいな水とすがすがしい空気、それは私たちのいのちです。
- 1 健康ではたらき若さあふれるまち、それは私たちのねがいです。
- 1 市民のための豊かな文化、それは私たちののぞみです。
- 1 みんなの発言で住みよいまちを、それは私たちのちかいです。

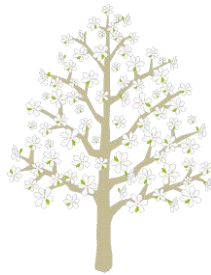
この市民憲章は、昭和44年10月1日に制定したものです。



あじさい
(市の花)



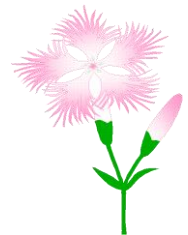
うぐいす
(市の鳥)



こぶし
(市の木)



さざんか
(市の木)



なでしこ
(市の花)

目 次

概要

秦野市立図書館基本方針	2
図書館の組織と主な業務	2
施設の概要	4
利用案内	6
秦野市の図書館のあゆみ	8
図書館この1年	12
令和2年度 購入保存雑誌・新聞・マイクロフィルム一覧表	13
令和2年度 図書館予算	15
令和2年度 事業の概要	16
令和元年度 実施事業について	19
令和元年度 展示コーナー実績	23
令和元年度 月例映画会実施状況	24

統計

令和元年度 月別統計	26
部門別全蔵書割合	30
蔵書冊数推移	31
受入冊数推移	31
図書購入費予算推移	31
令和元年度 部門別貸出点数	32
児童書・一般書 部門別貸出点数割合	33
年度別 種別貸出点数推移	34
年度別 利用者区分別貸出人数推移	35
年度別 利用者区分別貸出点数推移	36
令和元年度 地区別・利用者区分別貸出点数	37
令和元年度 地区別・施設別貸出点数割合	38
令和元年度 地区別・利用者区分別貸出人数	39
令和元年度 地区別・施設別貸出人数割合	40
令和元年度 地区別登録人数	41
年度別 利用者区分別登録人数推移	42
地区別・利用者区分別登録人数《累計》	43
令和元年度 公民館図書室利用状況	44
令和元年度 図書館資料等の保有及び利用状況	45
図書館活動指標	46

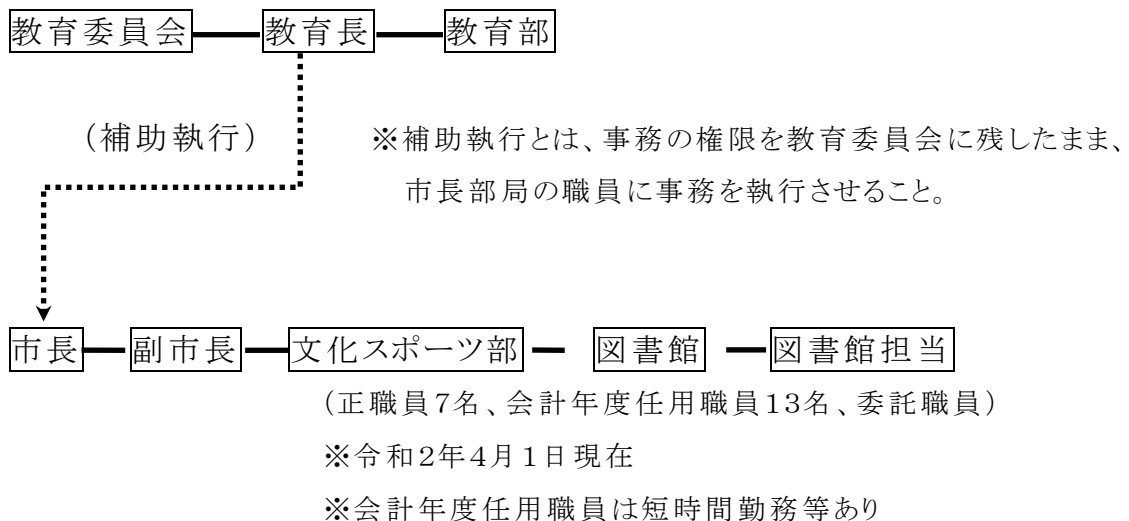
秦野市立図書館基本方針

子どもからお年寄りまで、すべての市民の視点に立ち、市民自らの学習活動を支援するための社会教育機関として位置づけ、市民に役立つ図書館づくりを目指します。そのために、市民自身のニーズや地域に根ざした情報を市民が自由に取得し、自分で価値判断する場として、市民の自己教育に資するとともに、地域社会の構成員として、文化の向上と創造を図り、文化的で住みよい活力のある地域社会を構築していくことに役立てます。

また、総合計画を基本に運営、整備を進め、より多くの市民の求めに応じられるよう工夫し、親しまれ、利用される図書館を目指していきます。

図書館の組織と主な業務

1 組織



2 主な業務

(1) 図書館サービスの充実

- ① 図書館資料の閲覧及び貸出
- ② 公民館図書室とのオンライン業務及び配送システムの活用による連携
- ③ 市内4駅連絡所での貸出、返却
- ④ 季節、時事に合わせた展示コーナー、山岳コーナー等の企画・設置
- ⑤ 障害のある人、高齢者へのサービス
- ⑥ 公立図書館間の広域利用
- ⑦ 東海大学附属図書館との提携
- ⑧ リユースコーナーの設置
- ⑨ 戸外読書スペースで喫茶コーナーの実施

(2) 図書館資料の整備と適正な管理

- ① 図書、新聞、雑誌、加除追録、CDの購入、整理、登録
- ② 寄贈図書の整理、登録
- ③ 蔵書点検、汚破損図書の補修、除籍等による蔵書管理

(3) 子ども読書活動の支援

- ① 親と子の読書活動の支援
- ② 図書展示の充実
- ③ 図書リスト、図書館だより等の発行
- ④ おはなし会の充実
- ⑤ ブックスタート事業の推進
- ⑥ 絵本読み聞かせ講座等の開催
- ⑦ ボランティア養成及び連携強化

(4) 市民大学の開催

(5) 郷土文学資料の収集と各種事業の開催

- ① 郷土文学資料収集、整理、活用
- ② 夕暮祭、こども短歌大会の開催

(6) 視聴覚教育の振興

- ① 視聴覚ライブラリーの運営
- ② 映画会の開催

(7) 職業体験及び実習等の受入

(8) 施設運営

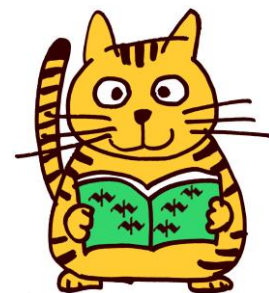
- ① 図書館施設の維持・管理
- ② 建物の計画的な補修工事
- ③ 快適な環境づくり

図書館のマスコット・キャラクター

画：神奈 幸子



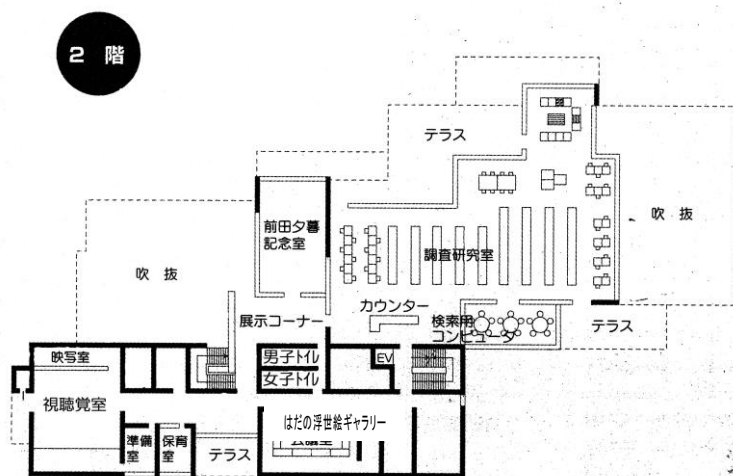
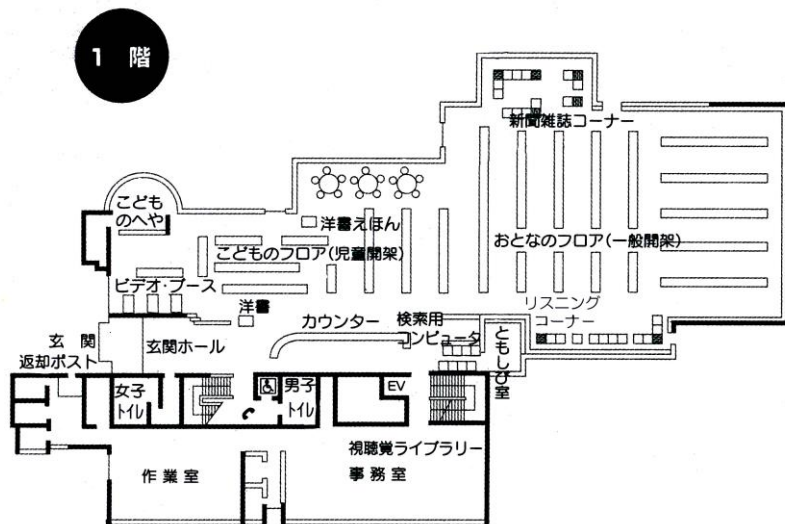
みるみる



よむよむ

施設 の 概 要

位 置	秦野市平沢94番地の1
構 造	鉄筋コンクリート地下1階、地上2階
延床面積	3,727.81㎡
収容能力	375,000冊 (保存書庫25万冊、開架書架10万冊、 参考書架1万7千冊、その他8千冊)
開館時間	水～日曜日は午前9時～午後7時 火、祝・休日は午前9時～午後5時
休 館	月曜日(祝日と重なったときは翌平日)、 おおむね各月最後の金曜日、年末年始、図書特別整理休館他
特 色	(1) 秦野市出身の歌人、前田夕暮(まえだ・ゆうぐれ)関係の 資料(図書、雑誌、原稿など)や、歌集のコレクションが あります。 このほか、国文学者、谷鼎(たに・かなえ)関係の資料が 展示してあります。 (2) 館内は、書架間隔が広く、低書架主体となっており、ゆっ たりとしています。北側は窓が大きくひらけており、正面 に丹沢の山なみを眺望できます。 (3) 「こどものへや」の近くには、大きなステンドグラスが はめこまれて、夢のある雰囲気をかもしだしています。ま た、階段上方のレリーフは、前田夕暮の歌「向日葵は金の 油を身にあびてゆらりと高し日のちいささよ」をもとにデ ザインされたものです。 (4) 視聴覚室は80席で、階段状になっており、「小劇場」のよ うな雰囲気があります。映画会、講演会、講座などが開催 されます。 (5) 調査研究室は、調べもの、研究、思索のための部屋です。 辞・事典、参考図書、年鑑などを利用することができます。 (6) 特設文庫としては、「だいやす」「北村」「ロータリー」「ラ イオンズ」「香川」などの寄贈文庫があります。 (7) 浮世絵ギャラリーは、貴重な美術作品を常設展示していま す。



屋上	屋階	51.16 m ²
2階	展示コーナー	59.80 m ²
	ロビー	47.79 m ²
	カウンター	54.77 m ²
	前田夕暮記念室	70.90 m ²
	調査研究室	370.49 m ²
	グループ学習室	39.46 m ²
	視聴覚室・準備室	128.14 m ²
	録音室	12.04 m ²
	ボランティア室	13.98 m ²
	保育室	16.67 m ²
	はだの浮世絵ギャラリー	62.90 m ²
	教材制作室	20.79 m ²
	職員休憩室	39.87 m ²
	その他	127.92 m ²

1階	玄関ホール・カウンター	148.07 m ²
	こどものフロア	308.61 m ²
	こどものへや	27.70 m ²
	おとなのフロア	514.68 m ²
	新聞・雑誌コーナー	76.84 m ²
	ともしび室	14.95 m ²
	事務室	155.77 m ²
	作業室	85.80 m ²
地下	保存書庫	743.44 m ²
	その他	257.21 m ²

利 用 案 内

◆図書館

- (1) 図書館には、いろいろな資料や施設があります。本棚の本は、どなたでも自由にご覧になれます。
- (2) 本は、秦野市にお住まいか、通勤、通学されている方なら、どなたでも借りられます。秦野市にお住まいの方は、広域利用の協定により、平塚市、相模原市、厚木市、大和市、伊勢原市、海老名市、座間市、南足柄市、綾瀬市、大磯町、二宮町、中井町、大井町、松田町、山北町、開成町、愛川町、清川村の公共図書館で貸出しサービスを利用できます。上記市町村にお住まいの方も当館をご利用いただけます。
- (3) はじめて貸出しを利用される時は「りようもうしこみしょ」と、ご住所の確認ができるものを1階のカウンターへお持ちください。「図書館カード」を1人1枚発行します。このカードは公民館図書室・駅連絡所でも使えます。
- (4) 借りる本が決まりましたら、「図書館カード」と一緒に1階のカウンターにお出しくください。このカードで、本・雑誌などは8冊、CDは2点まで借りられます。返すときは、1階のカウンターに本をお持ちください。
- (5) お探しの資料は、検索端末機をご利用ください、所蔵の有無及び予約を行うことができます、書庫の本はレシートを印刷してカウンターにお持ちください。
- (6) 秦野市立図書館蔵書検索のホームページからパスワードを登録しますと、インターネット・携帯電話で蔵書検索及び予約ができます。また、メールアドレスを登録しますと予約した資料の連絡を携帯電話やパソコンでメールにて受けられます。予約した本は、公民館、市内4駅連絡所でもお受け取りできます。
- (7) 秦野市立図書館所蔵の資料、他館から借用して許可を得た資料は著作権法の範囲内でコピーができます。2階のカウンターに「複写申込書」をお出しくください。ただし、図や写真集、地図、楽譜、その他貴重図書などのコピーには制限があります。
- (8) 当日の新聞や新着雑誌は、〈新聞・雑誌コーナー〉で読むことができます。新聞は、全国紙のほか英字新聞や子ども向けがあります。雑誌のバックナンバーは、貸出しをしています。
- (9) CD、ビデオを館内で試聴するときは、1階のカウンターにお申し込みください。ビデオの個人館外貸出しは行っておりません。
- (10) 秦野市の図書に限り、公民館、市役所前コンビニ、市内4駅連絡所に返却できます。

◆東海大学付属図書館の利用

東海大学との申し合わせにより、東海大学の付属図書館が利用できます。専門書など、豊富な資料が閲覧、貸出できます。

- ① 利用できるのは、次の3つの条件を満たしている方です。
 - ・ 秦野市に住民登録をしている18歳以上の方（高校生・大学生と営利目的の方は利用できません。）
 - ・ 秦野市立図書館の利用登録をされている方
 - ・ 研究テーマのある方
- ② 利用できる図書館は、湘南校舎内の付属中央図書館、11号・12号・13号分館（閲覧と貸出）。伊勢原図書館・伊勢原1号館、伊勢原3号館（閲覧・複写のみ、貸出不可）です。
- ③ 貸出は有料です（利用登録料年額1,000円、半期500円）。東海大学付属中央図書館へ行き、利用申請書を提出していただきますが、登録には、現住所の判る身分証と秦野市立図書館の「図書館カード」が必要です。閲覧と複写のみの登録は、無料です。秦野市立図書館または東海大学付属中央図書館でお申し込みください。

◆視聴覚ライブラリー

図書館には、視聴覚ライブラリーが併設されています。利用できるのは、市内にある次の団体で登録が必要です。

- ① 市立幼稚園、小学校、中学校
- ② 市内に事務所を有する社会教育関係団体
- ③ その他、官公署、会社、工場など

16ミリ映写機・フィルム等を利用される時は、事前に予約をしてください。また、16ミリ映写機を操作するには「認定証」が必要です。「認定証」をお持ちでない方は、図書館で開催する講習会を受講してください。

◆催し物の開催

図書館では、短歌大会、おはなし会、講演会、映画会等、様々な催し物を開催しています。市広報、ポスター、ちらし等でご案内しております。

◆視聴覚室の市民開放

図書館では、視聴覚室を有料で団体に貸出しています。

秦野市の図書館のあゆみ

大正 11 年 (1922年)	11月	秦野図書館開館(曾屋小学校内・蔵書350冊)
昭和 25 年 (1950年)	11月	アメリカ秦野図書館(米軍から払い下げられたカマボコ兵舎型建物)開館(蔵書867冊)
昭和 30 年 (1955年)	1月	秦野市立図書館条例施行
	4月	中央公民館の2階に移転(蔵書2, 077冊)
昭和 40 年 (1965年)	4月	旧南秦野町役場に移転
昭和 43 年 (1968年)	7月	自動車文庫巡回開始
昭和 45 年 (1970年)	11月	読書普及講演会 講師:平岩弓枝氏
	12月	旧市庁舎に移転(蔵書13, 356冊) 学校等団体貸出開始
昭和 48 年 (1973年)	4月	県央8市間での協議会発足に参加
昭和 53 年 (1978年)	1月	絵本の講習会 講師:石竹光江
	5月	絵本の講習会履修者により、「本とお話の会」(「おはなしころりん」前身)発足
昭和 56 年 (1981年)	8月	「新しい図書館を考える会」より「秦野市立図書館に関する要望書」が出される
昭和 57 年 (1982年)	5月	「地域大学(市民大学)」第1回開催
昭和 60 年 (1985年)	11月	秦野市立図書館新館竣工式(蔵書208, 000冊)
昭和 61 年 (1986年)	12月	行財政改善推進委員会で電算システム導入決定
昭和 62 年 (1987年)	11月	電算システム導入(第1期)
昭和 63 年 (1988年)	1月	第1回夕暮記念子ども短歌大会表彰式(昭和62年度)
	3月	「郷土文学叢書」刊行開始
	10月	自動車文庫電算システム稼動
平成 2 年 (1990年)	4月	KL-NET加入 開館5周年記念事業 堀淳一氏講演会
	11月	開館5周年記念事業 夕暮記念短歌大会
平成 3 年 (1991年)	9月	書評及びミニチュアプリント(版画)展
	10月	えほん展開催・児童文学講演会(4回)同時開催
平成 4 年 (1992年)	1月	演劇講座:大人のための劇あそび 郷土文学講座
	11月	電算システムの更新(第2期) 利用者用検索端末設置:3台 3市2町(平塚市、伊勢原市、大磯町、二宮町)間の広域利用開始 市民大学10周年記念事業
平成 5 年 (1993年)	1月	休館日を変更(火曜日から月曜日)
	8月	関東大震災写真展
	10月	東海大学附属中央図書館との相互検索開始 前田夕暮生誕110年記念全国短歌大会
平成 6 年 (1994年)	3月	県央8市1町1村間の広域利用開始
	10月	田中史子写真展「生(いのち)」
	11月	新デザインのカード使用開始
平成 7 年 (1995年)	6月	新館開館10周年事業 松岡享子児童文学講演会
	7月	新館開館10周年事業 現代中国映画祭
	11月	新館開館10周年事業 神奈幸子まんが原画展 新館開館10周年事業 豊田有恒文芸講演会
平成 8 年 (1996年)	2月	新館開館10周年事業 ふるさとの句・歌碑拓本展
平成 9 年 (1997年)	3月	夢枕獏文芸講演会
	6月	1市2町(中井町、大井町)間の広域利用開始
	12月	電算システム更新(第3期) 前田夕暮歌碑除幕式(秦野駅南口)
平成 10 年 (1998年)	1月	CDデータ登録開始
	3月	文化講演会「いまに哲夫が語るなつかしのラジオのはなし」
	4月	公民館図書室との物流システムの導入
	9月	トーマス栗原パネル展
平成 11 年 (1999年)	3月	文化講演会 服部宏「神奈川の映画人と作品たち」
	8月	東海大学附属中央図書館端末入替(インターネット導入)

	10月	香川進追慕展 土屋健彫刻展
平成 12 年 (2000年)	2月	村岡嘉子文学講演会
	3月	図書館資料リサイクルの開始
	4月	子ども読書年事業開催
	10月	利用者用検索端末を公民館設置(大根、鶴巻、南が丘公民館) CDの館外貸出開始(対象:個人)
	11月	貸出点数変更(一人図書等:8点, CD:2点)
平成 13 年 (2001年)	1月	松田町との広域利用開始 岡野弘彦氏墨跡展
	6月	利用者用検索端末を公民館設置(東、渋沢、本町公民館)
平成 14 年 (2002年)	1月	図書館ホームページ公開
	12月	電算システム更新(第4期)
平成 15 年 (2003年)	6月	公民館図書室のオンライン化(南が丘公民館)
	7月	予約点数の変更(図書:8冊, 雑誌:4点, CD:2点) 利用者用検索端末からの予約受付開始 公民館図書室のオンライン化(本町、東、南公民館)
	9月	公民館図書室のオンライン化(上公民館)
	10月	前田夕暮生誕120周年記念事業 子どもひまわり大賞 前田夕暮生誕120周年記念事業 前田夕暮資料特別展 公民館図書室のオンライン化(西、渋沢、大根公民館)
	11月	前田夕暮生誕120周年記念事業 歌碑建立(おおね公園) 前田夕暮生誕120周年記念事業 記念講演会 公民館図書室のオンライン化(北、鶴巻公民館)
平成 16 年 (2004年)	2月	秦野市役所地域イントラネット基盤施設整備事業と連携し1日よりOPAC公開 および予約受付開始 東海大学附属中央図書館との相互検索終了 (相互にインターネットで検索可能となったため)
	4月	開館時間を変更(9時30分から9時)
	6月	予約・督促メール通知開始
	9月	子どもひまわり大賞展
平成 17 年 (2005年)	3月	公民館図書室のオンライン化(堀川公民館) 移動図書館車「たんざわ号」の更新(寄贈)
	9月	子どもひまわり大賞展
	10月	前田夕暮とその周辺の歌人展
平成 18 年 (2006年)	2月	児童文学講演会 講師:渡辺順子
	8月	生誕110年記念谷県資料展
	9月	生誕110年記念 谷県歌碑除幕式(渋沢駅南口)
	10月	窓口業務委託(試行)実施
	10月	生誕110年記念 谷県講演会 講師:篠 弘 利用者用検索端末を更新 (大根、鶴巻、南が丘、東、渋沢、本町、西、南、北、上公民館)
	12月	布絵本手作り講座
平成 19 年 (2007年)	1月	児童文学講演会 講師:脇 明子
	6月	第1期窓口業務委託契約締結(株式会社 有隣堂)
	7月	前田夕暮と明星派展 現代短歌セミナー秦野(主催:日本歌人クラブ)
	8月	ファミリー短歌教室
	11月	前田夕暮と明星派展記念講演会 布絵本手作り講座
	12月	電算システム更新(第5期) 携帯電話によるOPAC公開および予約受付開始 返却ポストシステムの開始(市役所前コンビニエンスストア)
平成 20 年 (2008年)	1月	児童文学講演会 講師:斎藤惇夫
	3月	丹沢大山と短歌展 中川璃々トークライブ

	4月	「秦野市子ども読書活動推進計画」策定
	9月	三浦半島歌碑めぐり
	10月	特別展「秦野の文学誌」 かこさとしえほん展
	11月	「花音(かのん)」朗読コンサート
	12月	ブックスタート事業の開始
平成 21 年 (2009年)	2月	返却受取サービスの開始(東海大学前駅連絡所)
	4月	2市2町(南足柄市、山北町、開成町)間の広域利用開始 開館日を変更(原則振替休館なし) 図書貸出期間延長開始
	5月	戸外喫茶コーナー(春期・秋期)の開始
	6月	第61回植樹祭記念第22回夕暮祭短歌大会
	9月	文学散歩(小田原) 講師:寺尾登志子
	11月	英語のおはなし会開始 「花音(かのん)」朗読コンサート
平成 22 年 (2010年)	3月	株式会社トープラより調査研究用図書を寄贈
	5月	公民館でのCD貸出返却サービスの開始
	6月	第61回植樹祭記念第23回夕暮祭短歌大会 第2期窓口業務委託契約締結(秋山商事株式会社)
	7月	図書館新館開館25周年記念事業 久保寺敏郎チェロ演奏と解説
	8月	図書館新館開館25周年記念事業 トークライブ「アフリカの風inHADANO」
	9月	図書館新館開館25周年記念事業 講演会:浜島一郎「山歩きの基本」
	10月	長崎源之助特別展示 花音朗読コンサート同時開催
	11月	谷鼎没後50年特別展
平成 23 年 (2011年)	4月	「10代向け図書のコーナー」設置
	10月	「花音(かのん)」朗読コンサート
	11月	赤ちゃんといっしょのおはなし会開始 「山岳コーナー」設置
	12月	予約資料受取サービスの開始(東海大学前駅連絡所) 前田夕暮没後60年記念特別展 前田夕暮と釈迦空 前田夕暮没後60年記念特別講演 講師:岡野弘彦
平成 24 年 (2012年)	3月	おはなしボランティア養成講座
	5月	特別展示 東京スカイツリー展
	8月	特別展示 インスタントラーメンの歴史 平和パネル展 広島・長崎の原爆 夏休み宿題応援講座「秦野の水ってなぜおいしいの？」
	10月	「花音(かのん)」朗読コンサート
平成 25 年 (2013年)	3月	絵本作家とよたかずひこ絵本ライブ
	6月	第3期窓口等業務委託契約締結(株式会社 図書館流通センター)
	9月	「花音(かのん)」朗読コンサート
	10月	特別展示 前田夕暮生誕130年記念特別展
	11月	電算システム更新(第6期)
	12月	前田夕暮生誕130年記念特別講演「前田夕暮と白秋一響さあう魂一」 講師:渡英子
平成 26 年 (2014年)	1月	平塚信用金庫より児童書を寄贈
	3月	児童文学講演会「子どもと本を結ぶ～子どもに絵本を、物語の喜びを～」 講師:中村柊子
	4月	視聴覚ライブラリー DVD団体貸出開始
	7月	国立国会図書館「デジタル化資料送信サービス」提供開始
	9月	「花音(かのん)」朗読コンサート
	11月	古典の日・文学講演会「源実朝の和歌の世界」
平成 27 年 (2015年)	3月	平塚信用金庫より児童書を寄贈 児童文学講演会「子どもと楽しむおはなしの世界」 講師:藤田浩子 二宮尊徳講演会「近世西相模の報徳仕法」
	8月	「花音(かのん)」朗読コンサート 「佐野洋子の世界」 特別展示「寄席文字展」市制施行60周年・図書館新館開館30周年記念事業 寄席文字講演会「寄席の日」市制施行60周年・図書館新館開館30周年記念事業
	9月	文学講演会「T. S. エリオット～その人生と劇作品～ギリシア悲劇の観点から」 講師:相原雅子 市制施行60周年・図書館新館開館30周年記念事業

- 10月 文学講演会「源氏物語への招待～看取りから見た光源氏」
講師:小林千草 市制施行60周年・図書館新館開館30周年記念事業
特別展示「秦野の文学誌Ⅱ」 市制施行60周年・図書館新館開館30周年記念事業
- 11月 図書館新館開館30周年を迎える
文学講演会「小倉百人一首とその札の変遷～歌仙絵から見た百人一首～」
講師:津久井勤 市制施行60周年・図書館新館開館30周年記念事業
特別展示「写真で振り返る秦野の1コマ」
共催:株式会社神奈川新聞社 市制施行60周年・図書館新館開館30周年記念事業
- 12月 短歌講演会「現代短歌の楽しみ」
講師:春日いづみ 市制施行60周年・図書館新館開館30周年記念事業
- 平成 28 年 (2016年) 2月 特別展示「絵本で知る世界の国々ーIFLAからのおくりもの」
特別展示「二宮尊徳と報徳思想」 図書館新館開館30周年記念事業
共催:神奈川県立図書館 市制施行60周年・図書館新館開館30周年記念事業
児童文学講演会「子どもの本の持つ力」 講師:清水眞砂子
- 3月 平塚信用金庫より児童書を寄贈
秦野よむよむプラン2016(秦野市立図書館基本計画)策定
- 6月 開館時間の変更(土・日曜日の開館時間を午後5時から午後7時までに延長)
第4期窓口等業務委託契約締結(オーディーエー株式会社)
- 8月 山の日記念特別事業「山のたのしみ」 特別展示「おはなし会・映画会」
特別展示「寄席文字展」市制施行60周年・図書館新館開館30周年記念事業
寄席文字講演会「寄席の日」市制施行60周年・図書館新館開館30周年記念事業
- 9月 谷鼎生誕120年記念講演会「谷鼎と丹沢の風土」 講師:山田吉郎
特別展示 谷鼎生誕120年記念特別展
- 10月 「花音(かのん)」朗読コンサート 「茨木の子生誕90年・没後10年記念」
- 11月 古典の日・文学講演会「夏目漱石と幸田露伴ーふたりの文豪ー」 講師:出口智之
神奈川フィル管五重奏 Afternoon Concert開催
- 平成 29 年 (2017年) 3月 児童文学講演会「絵本の力、～大人の気づき、子どもの成長」 講師:柳田邦男
平塚信用金庫より児童書を寄贈
- 5月 「春の風」朗読会
- 9月 「花音(かのん)」朗読コンサート 「角野栄子さんの世界」
- 10月 視聴覚室の有料による市民開放を開始
- 11月 はだの浮世絵ギャラリー オープン
- 平成 30 年 (2018年) 3月 古典の日・文学講演会「源氏物語ーこどもと大人の言語空間ー」 講師:小林千草
児童文学講演会「もっと知りたい 絵本の魅力、紙芝居のちから」 講師:長野ヒデ子
平塚信用金庫より児童書を寄贈
本を探せ! 図書館の中で物語の世界を冒険
主催:東海大学チャレンジセンターユニークプロジェクトConnect
- 4月 返却・予約資料受取サービスの開始(鶴巻温泉駅連絡所)
- 8月 「おはなしころりん」40周年記念 夏のおはなし会・絵本展示 「こどもたちへのおくりもの」
返却・予約資料受取サービスの開始(渋沢駅連絡所・秦野駅連絡所)
- 10月 「花音(かのん)」朗読コンサート 「石井桃子さんの世界」
パネル展 「東海大生が選んだこの一冊」
- 11月 古典の日・文学講演会「源実朝と斎藤茂吉 ー『金槐集私鈔』をめぐってー」 講師:山田吉郎
- 平成 31 年 (2019年) 3月 児童文学講演会「お待たせしました 館野鴻ワールドへようこそ!
～虫たちから学ぶ「いのち」とは～」 講師:館野鴻
平塚信用金庫より児童書を寄贈
移動図書館「たんだわ号」運行終了・ファイナルイベントの開催

図書館この1年

- 平成 31 年（2019年） 4月 こどもの読書フェア開催
展示 けんぶち絵本の里
本をさがせ！主催：東海大学チャレンジセンターユニークプロジェクトConnect
- 令和 元年（2019年） 7月 第32回夕暮祭短歌大会
9月 市民大学＜専門学習塾＞
『江戸の思想史－仁斎・徂徠・宣長から考える－』
講師：田尻祐一郎
『近世戯作資料に見る夫婦の会話-ことばに着目して』
講師：湯浅彩央
『天下人と馬・鷹－徳川将軍が求めた馬・鷹－』
講師：兼平賢治
『萬葉集の世界 18 巻三を読む-失われた人を求めて』
講師：志水義夫
ボランティア養成講座
「楽しい絵本とおはなしの講座 -物語絵本を楽しむ-」
講師：高橋弘子 協力：おはなしころりん
- 10月 台風19号の影響で、臨時休館(10/12)
「花音(かのん)」朗読コンサート 「西巻茅子さんの世界」
パネル展 「東海大生が選んだこの一冊」
- 11月 図書館バックヤードツアー
古典の日・文学講演会「小倉百人一首の撰歌過程と歌」講師：津久井 勤
電算システム更新(第7期)
ADWORLD(日立製)からLiCS-Re2(NEC製)へ
- 12月 第33回夕暮記念こども短歌大会
- 令和 2 年（2020年） 1月 株式会社トープラより調査研究用図書を寄贈
2月 児童文学講演会「読書の魅力－私を形作った本－」 講師：森谷明子
3月 平塚信用金庫より児童書を寄贈
新型コロナウイルス感染拡大のため、休館
一部サービス(予約本の貸出、返却本の受付)のみ提供



市民大学

『萬葉集の世界 18 巻三を読む-失われた人を求めて』

講師：志水義夫



児童文学講演会

「読書の魅力－私を形作った本－」

講師：森谷明子

令和2年度 保存雑誌・新聞・マイクロフィルム一覧表

雑誌一覧表

雑誌名	発行頻度	所蔵状況	保存年限
あ行			
I/O	月刊	H29. 4～	3年
AERA	週刊	H31. 4～	1年
アサヒカメラ	月刊	H29. 4～R2. 7	3年
アサヒグラフ	週刊	S60.10～H12.10.15増	永年
アサヒグラフ別冊	季刊	S62. 3～H 3. 5	永年
朝日ジャーナル	週刊	S36. 2～H 4. 5	永年
明日の友	隔月刊	H29. 4～	3年
アニメージュ	月刊	H29. 4～	3年
aff(あふ)	月刊	H29. 4～H31. 4	3年
an'an	週刊	H31. 4～	1年
家の光	月刊	H29. 4～	3年
一個人(いっこじん)	隔月刊	H29. 4～	3年
田舎暮らしの本	月刊	H29. 4～	3年
エネルギーレビュー	月刊	H29. 4～	3年
ENGLISH JOURNAL	月刊	H29. 4～	3年
Vivi(ヴィヴィ)	月刊	H29. 4～	3年
Will(ウィル)	月刊	H29. 4～	3年
美しいキモノ	季刊	H29.春～	3年
栄養と料理	月刊	H29. 4～	3年
エコノミスト	週刊	S47. 4～	永年
ACe建設業界	月刊	H29. 4～	3年
S-Fマガジン	隔月刊	H29. 4～	3年
ESSE	月刊	H29. 4～	3年
NHKきょうの健康	月刊	H29. 4～	3年
NHKきょうの料理	月刊	H29. 4～	3年
NHK趣味の園芸	月刊	H29. 4～	3年
NHKすてきにハンドメイド	月刊	H29. 4～	3年
NHK短歌	月刊	H21. 6～	永年
NHK俳句	月刊	H29. 4～	3年
園芸ガイド	季刊	H29. 3[春]～	3年
演劇界	月刊	H29. 4～	3年
大相撲ジャーナル	月刊	H29. 4～	3年
Oggi(オッジ)	月刊	H29. 4～	3年
おひさま	隔月刊	H29. 4/5～H30. 2/3	3年
オール読物	月刊	H29. 4～	3年
音楽の友	月刊	H29. 4～	3年
か行			
ガーデン&ガーデン	季刊	H29. 4～	3年
海燕	月刊	S61. 5～H 8.11	永年
会社四季報	季刊	2017年2集春～	3年
会社四季報未上場会社版	年1回刊	H29. 4～	3年
科学	月刊	H29. 4～	3年
かがくのとも	月刊	H29. 4～	3年
岳人	月刊	S30. 5～	永年
CAR GRAPHIC(CG)	月刊	H29. 4～	3年
Casa BRUTUS	月刊	H29. 4～	3年
かぞくのじかん	季刊	H21. 3～	永年
歌壇	月刊	H24. 5～	永年
家庭画報	月刊	H29. 4～	3年
かながわ風土記	隔月刊	S52～56, S60.10～H20.8	永年
環境儀	季刊	H29. 4～	3年
キネマ旬報	月2回刊	H29. 4～	3年
ku:nel[クウネル]	隔月刊	H29. 4～	3年
暮らしの手帖	隔月刊	S31(36号)～	永年
クワッサン	月2回刊	H29. 4～	3年
芸術新潮	月刊	H29. 4～	3年
月刊基ワールド	月刊	H29. 4～	3年
月刊武道	月刊	H29. 4～	3年
月刊自家用車	月刊	H29. 4～	3年
月刊文化財	月刊	S38.10～	永年
健康365	月刊	H29. 4～	3年
現代農業	月刊	H29. 4～	3年
皇室	季刊	H29. 4～	3年
航空ファン	月刊	H29. 4～	3年
子どもとしゃかん	季刊	H 1. 4(41)～	永年
子どもと本	季刊	S 55. 4(1)～60.10(23), H13. 1(84)～	永年
子供の科学	月刊	H29. 4～	3年
こどものとも	月刊	H29. 4～	3年
こどものとも0・1・2	月刊	H29. 4～	3年
こどものとも・年少版	月刊	H29. 4～	3年

※欠号などによりご利用いただけないことがあります

雑誌名	発行頻度	所蔵状況	保存年限
こどものとも・年中向き	月刊	H29. 4～	3年
子どもの文化	月刊	H29. 4～	3年
この本読んで!	季刊	H29. 春～	3年
Golf Classic	月刊	H12. 4～ R2.6	永年
さ行			
サッカーマガジン	月刊	H31. 4～	1年
SAPIO(サピオ)	月刊	H29. 4～	3年
採集と飼育	月刊	S52. 4～H 2. 12	永年
サライ	月刊	H29. 4～	3年
サンキュ!	月刊	H29. 4～	3年
サンデー毎日	週刊	H31. 4～	1年
JTB時刻表	月刊	H29. 4～	3年
CQ ham radio	月刊	H29. 4～	3年
週刊朝日	週刊	S35. 1～	永年
週刊新潮	週刊	H31. 4～	1年
週刊ダイヤモンド	週刊	H31. 4～	1年
週刊東洋経済	週刊	H31. 4～	1年
週刊ファミ通	週刊	H31. 4～	1年
週刊ベースボール	週刊	H31. 4～	1年
ジュニアエラ(juniorAERA)	月刊	H29. 4～	3年
ジュリスト	月刊	S47. 4～	永年
将棋世界	月刊	H29. 4～	3年
小説新潮	月刊	H29. 4～	3年
小説すばる	月刊	H29. 4～	3年
新潮	月刊	H29. 4～	3年
新聞ダイジェスト	月刊	H29. 4～	3年
新・幼児と保育	隔月刊	H29. 4/5～	3年
スキージャーナル	月刊	H29. 4～ H30. 1	3年
SCREEN	月刊	H29. 4～	3年
Sports Graphic Number	隔週刊	H29. 4～	3年
Sumai[住まいの設計]	隔月刊	H29. 4～	3年
正論	月刊	H29. 4～	3年
世界	月刊	S32. 4～	永年
世界画報	月刊	S60.11～H 4. 4	永年
装苑(SO-EN)	月刊	H29. 4～	3年
社快	月刊	H29. 4～	3年
宇宙(そら)のとびら	季刊	R 2. 春～	3年
た行			
Tarzan	月2回刊	H29. 4～	3年
DIME	月刊	H29. 4～	3年
ダイヤモンドZai	月刊	H29. 4～	3年
ダ・ヴィンチ	月刊	H29. 4～	3年
たくさんのふしぎ	月刊	H29. 4～	3年
たばこ史研究	季刊	No. 1～	永年
旅の手帖	月刊	H29. 4～	3年
短歌	月刊	S60.11～	永年
短歌往来	月刊	H 3. 5～	永年
短歌研究	月刊	S61. 1～	永年
短歌現代	月刊	S61. 1～H23.12	永年
ちいさなががくのとも	月刊	H29. 4～	3年
中央公論	月刊	S47. 6～	永年
中央公論文芸特集	季刊	S59.10～H 7. 9	永年
つり人	月刊	H29. 4～	3年
DAYS JAPAN	月刊	H29. 4～H31. 3・4	3年
鉄道ダイヤ情報	月刊	H29. 4～	3年
鉄道ファン	月刊	H29. 4～	3年
テニスマガジン	月刊	H29. 4～	3年
テルミ	隔月刊	H29. 4～	3年
点字毎日	週刊	H31. 4～	1年
天然生活	月刊	H29. 4～H30. 4	3年
特選街	月刊	H29. 4～	3年
な行			
なごみ	月刊	H29. 4～	3年
ナショナル・ジオグラフィック日本版	月刊	H29. 4～	3年
THE21(ニジュウイチ/サ)	月刊	H29. 4～	3年
日経サイエンス	月刊	H29. 4～	3年
日経TRENDY	月刊	H29. 4～	3年
日経パソコン	隔週刊	H29. 4～	3年
日経Health	月刊	H29. 4～	3年
日経 PC21	月刊	H29. 4～	3年
日経マネー	月刊	H29. 4～	3年

雑誌名	発行頻度	所蔵状況	保存年限
Newsweek (ニューズウィーク日本版)	週刊	H31. 4~	1年
Newton	月刊	S56. 7~	永年
猫びより	隔月刊	H29. 4~	3年
non-no	月刊	H29. 4~	3年
は行			
俳句	月刊	S60.11~	永年
俳句界	月刊	H29. 4~R1.12	3年
BICYCLE CLUB (バイシクルクラブ)	月刊	H29. 4~	3年
Hanako	月2回刊	H29. 4~	3年
母の友	月刊	H29. 4~	3年
月刊バレーボール	月刊	H29. 4~	3年
判例時報	旬刊	S60.10~	永年
美術手帖	月刊	H29. 4~	3年
ビデオSALON	月刊	H29. 4~	3年
BE-PAL	月刊	H29. 4~	3年
ひらがなタイムズ	月刊	H29. 4~	3年
婦人倶楽部	月刊	S42. 1~S63. 4	永年
婦人公論	月2回刊	H29. 4~	3年
婦人之友	月刊	S50. 4~	永年
PLUS1Living[プラスワンリビング]	季刊	H29. 4~R1. 6	3年
プレジデント	月2回刊	H29. 4~	3年
プレジデントFamily	季刊	H29. 4~	3年
Pre-mo (プレモ)	季刊	H29. 春号~	3年
文学界	月刊	H29. 4~	3年
文藝春秋	月刊	S46. 3~	永年
(別冊)文藝春秋	隔月刊	S46. 3~H27. 3	永年
Baby-mo (ベビモ)	季刊	H29. 春号~	3年
望星	月刊	H29. 4~	3年
星ナビ	月刊	H29. 4~	3年
盆栽世界	月刊	H29. 4~	3年
本の雑誌	月刊	H29. 4~	3年
ま行			
毎日が発見	月刊	H29. 4~	3年
MAMORU	月刊	H29. 4~	3年
ミステリ・マガジン	隔月刊	H29. 4~	3年
ミセス	月刊	H29. 5~	3年
みなせ	季刊	H29. 4~	3年
みんなのうた	隔月刊	H29. 4~	3年
みんなの図書館(事務用)	月刊	S55. 4~	永年
MEN'S NON-NO	月刊	H29. 4~	3年
MORE	月刊	H29. 4~	3年
MOE	月刊	S58.12~	永年
MODERNLIVING[モダンリビング]	隔月刊	H29. 4~	3年
や行			
野菜だより	隔月刊	H29. 4~	3年
山と溪谷	月刊	S60.11~	永年
Yokohama Walker	月刊	H29. 4~R2. 6・7	3年
ら行			
ラクビーマガジン	月刊	H29. 6~	3年
ラジコン技術	月刊	H29. 4~	3年
ランナーズ	月刊	H29. 4~	3年
LEE	月刊	H29. 4~	3年
リベラルタイム	月刊	H29. 4~	3年
るるぶ情報版	不定期刊	H29. 4~	3年
歴史街道	月刊	H29. 4~	3年
歴史読本	季刊	S38. 7~H27.10	永年
(別冊)歴史読本	不定期刊	S52. 1~	永年
歴史読本スペシャル	季刊	S57. 8~H 8. 5	永年
歴史読本/臨時増刊	不定期刊	S47.12~H19.12	永年
歴史読本ワールド	季刊	H 1. 7~H 8. 5	永年
レコード芸術	月刊	H29. 4~	3年
わ行			
Wan	隔月刊	H29. 4~	3年

新聞一覧表		
新聞名	所蔵状況	保存年限
あ行		
朝日新聞(神奈川版)	S38. 8~S56.12	永年
朝日新聞(さがみ野版)	S57. 1~	永年
朝日新聞(縮刷版(縮刷版が発行されるまでは現物保存))	S32. 6~	永年
朝日中高生新聞	H31. 1~	1年
か行		
解放の道(全国版)(H16.4~地域と人権に名称変更)	H 5. 1~H16. 3	永年
解放の道(神奈川県版)(H15.4~人権のとも名称変更)	H 1. 1~H15. 3	永年
神奈川県公報	H30. 1~	2年
神奈川新聞	S43. 9~H16.12	永年
	H21. 1~	永年
官報	S46. 7~H16.12	永年
	H30. 1~	2年
さ行		
産経新聞	H31. 1~	1年
The Japan Times	H31. 1~	1年
人権のとも	H15. 4~	永年
た行		
地域と人権	H16. 4~	永年
東京新聞	H31. 1~	1年
な行		
日刊工業新聞	H31. 1~	1年
日刊スポーツ	H31. 1~	1年
日経産業新聞	H31. 1~	1年
日経流通新聞	H31. 1~	1年
日本経済新聞	S61. 1~S62.12	永年
日本経済新聞(縮刷版)	S63. 1~H22. 2	永年
日本経済新聞	H31. 1~	1年
は行		
HIPエイチビー	H31. 1~	1年
報知新聞	H31. 1~	1年
ま行		
毎日小学生新聞	H31. 1~	1年
毎日新聞(相模版)	S38. 8~	永年
毎日新聞(縮刷版(縮刷版が発行されるまでは現物保存))	S53. 4~	永年
や行		
読売KODOMO新聞	H31. 1~	1年
読売中高生新聞	H31. 1~	1年
読売新聞(相模版)	S38. 8~	永年
読売新聞(縮刷版(縮刷版が発行されるまでは現物保存))	S53. 4~	永年

マイクロフィルム一覧表		
新聞名	所蔵状況	保存年限
朝日新聞(神奈川版)	S28. 1~H13.12	永年
神奈川新聞	S15.12~H 7.12	永年
	H16. 6~H20.12	永年
毎日新聞(東京版)	M 5. 2~S53.12	永年
毎日新聞(神奈川版)	S 2. 1~H12.12	永年

令和2年7月1日現在

令和2年度 図書館予算

09.05.04. 図書館費 (歳出)

(単位 千円)

款	令和2年度 予算額	平成31年度 (令和元年度) 予算額	比較増減		構成比
			増減額	増減率	
図書館協議会運営費	180	133	47	35.34%	0.1%
施設維持管理費	29,423	49,640	△ 20,217	-40.73%	23.2%
図書館資料等購入経費	17,862	19,870	△ 2,008	-10.11%	14.1%
読書活動推進事業費	6,677	6,484	193	2.98%	5.3%
郷土文学資料収集等経費	502	506	△ 4	-0.79%	0.4%
視聴覚ライブラリー運営経費	190	190	0	0.00%	0.2%
市民大学開催経費	150	152	△ 2	-1.32%	0.1%
図書館事務費	71,599	79,795	△ 8,196	-10.27%	56.6%
合計	126,583	156,770	△ 30,187	-19.26%	100.0%

令和2年度事業の概要

(事業名・事業概要)

1. 市民の生涯学習への支援

企画展示	季節に即した資料、話題の事柄等や地域にちなんだ資料を展示、紹介（入口展示コーナー等）
蔵書点検	所在不明資料の確認及び資料の状態等の確認により、資料の適正な管理を実施。 図書館：11月16日（月）～12月14日（月）
駅連絡所における予約図書 の受取・返却サービスの 実施	小田急線4駅の駅連絡所で図書の受取・返却サービスを実施
16ミリ映写機操作技術認 定講習会	16ミリ映写機を取り扱うための理論と実技の実習
市民大学	東海大学との連携事業として、専門的な講義を実施 9月末～10月の毎土曜日（5回） 対象 市内在住、在勤または在学で高校生以上の方
古典の日記念講座	関連する講演会を開催 11月上旬
公民館図書の入替	各図書室の収蔵冊数に限りがあるため、新旧図書の入替を行う（各館年2回）
団体及び市外公共図書館 等へ貸出	公民館行事、学校の授業用、児童ホーム等、利用の状況に合わせた期間と冊数を設定し、貸出を実施 相互協力により、市外の公共図書館へ貸出を実施

2. 0歳児から10代向けサービスの推進

おはなし会	絵本の読み聞かせ、紙芝居などを、ボランティアにより実施 毎月第1～4土曜日午後2時から開催
赤ちゃんといっしょの おはなし会	乳幼児とその保護者を対象に、絵本の読み聞かせ、手遊び、 わらべうた等を、ボランティアの協力により、主に毎月第1 金曜日(1日2回)に実施 原則1回10組 協力：おはなしころりん、おはなしアリス

ブックスタート	こども家庭支援課当の7か月児健診時（毎月2回）に、ボランティアの協力を得て、個々に絵本を読み聞かせし、絵本を介しての親子のふれあいの大切さを伝えるために実施 7か月児一人に1冊絵本配布
読書手帳配布 （みるみる手帳・ よむよむ手帳）	子どもが、読んだ本のタイトルや感想を書き込むことで、読書への意欲を高めたり、読書習慣を身につけるきっかけにするため、配布 カウンター及び図書館見学来館時等に配布
職業体験学習、 現場研修生等の受入	学校の要望にあわせ、小学生から高校生及び教職員に対し、図書館見学や図書館業務の体験をしてもらうために実施
子ども読書活動推進事業 講座	小学校中学年から高学年の子どもたちに「自分で読む楽しさを伝える」ことを目的として、大人自身が児童文学を学ぶ講座を実施 1月～2月（4回）
子ども読書活動推進事業 講演会	子ども読書活動を推進するための講演会を2月に開催
チャレンジ！ザ・ボラン ティアの実施	中・高生を対象に図書館の仕事を体験しながら、本に親しむ機会を提供

3. 地域の読書活動への支援

こども読書週間イベント	子ども向け本の展示や映画会の実施及び参加型の行事を実施 4月23日（木）～5月12日（火）
秋の読書週間イベント	本の展示や映画会の実施 10月27日（火）～11月9日（月）
朗読コンサート	花音（かのん）朗読コンサート～一人の作家をテーマに朗読会を開催 9月中旬
楽しい絵本とおはなしの 講座	親と子の読書活動の支援、推進のため、子どもたちへ読書の楽しさを伝えたい方に向けた初心者向きの講座を開催 9月～10月（4回）

4. 情報発信

ホームページによる情報の提供	各種行事のお知らせ・短歌大会の事業結果等の掲載
広報紙等への掲載	図書館の利活用推進のため、広報紙（広報はだの、タウンニュースほか）等への情報提供を実施

5. 郷土文化の推進

第33回夕暮祭短歌大会	郷土の歌人前田夕暮を記念して募集した短歌について、優秀作品の表彰及び講演会を7月25日（土）に実施 第1部 表彰式 第2部 講演「前田夕暮と万葉集－歌集『生くる日に』をめぐって－」 講師 寺尾登志子氏
第34回夕暮記念こども短歌大会	市内の小・中学校から募集した短歌の優秀作品を表彰 11月28日（土）文化会館展示室

6. 安らぎの場所、滞在型の図書館

喫茶コーナー	春と秋の読書週間にあわせ、戸外読書スペースで開設、「秦野市手をつなぐ育成会」の協力により実施
映画会	子ども及び一般の方を対象に映画を上映 コミュニティ保育の支援上映
山の日記念事業	山の日にあわせ、本の展示や映画会の実施 8月上旬
秦野市平和の日記念事業	秦野市平和の日（8月15日）にあわせ、本の展示や映画会の実施 8月中旬

7. 市民との協働による図書館運営

図書館協議会	図書館の運営に関する重要事項を審議（年4回）
リユース	残存価値のある資料を除籍し、図書としてもう一度再利用してもらうために、市民に提供（入口に常設）

8. 職員の意識改革

職員研修	<ul style="list-style-type: none"> 神奈川県図書館協会による職員研修に参加 庁内研修に参加 eラーニングによる研修受講
------	---

9. 図書館施設長寿命化調査に基づく改修・更新等の実施

照明設備更新工事	視聴覚室等の照明設備を更新 11月中旬～12月中旬
----------	------------------------------

令和元年度実施事業について

(事業名・事業概要・参加人数等実施実績)

1. 市民の生涯学習への支援

企画展示	季節に即した資料、話題の事柄等や地域にちなんだ資料を展示、紹介（入口展示コーナー及びカウンター前ミニコーナー、ホームページ等）	44企画
蔵書点検	蔵書の所在状況を点検、照合するとともに、資料の状態等の確認を行うため、図書館、公民館ごとに実施	図書館（11/20～12/2）・公民館11館実施済み
駅連絡所における予約図書受取・返却サービスの実施	東海大学前駅連絡所に加え、平成30年4月から鶴巻温泉駅連絡所で、平成30年8月から秦野駅・渋沢駅連絡所でも図書受取・返却サービスを開始	実施
16ミリ映写機操作技術認定講習会	16ミリ映写機を取り扱うための理論と実技の実習 6月29日（土）	受講者： 6名
市民大学	東海大学との提携事業として、専門的な講義を実施 9月28日から10月26日までの毎土曜日 ※10月12日は台風のため休止、11月2日に延期 ・講義1 江戸の思想史 -仁斎・徂徠・宣長から考える-(全3回) 講師 文学部文明学科 田尻祐一郎教授 ・講義2 近世戯作資料に見る夫婦の会話 -ことばに着目して (全1回) 講師 文学部日本文学科 湯浅彩央准教授 ・講義3 天下人と馬・鷹 -徳川将軍が求めた馬・鷹- (全1回) 講師 文学部歴史学科 兼平賢治准教授 ・講義4 萬葉集の世界18 巻三を読む -失われた人を求めて (全5回) 講師 文学部日本文学科 志水義夫教授 対象 市内在住、在勤または在学で高校生以上の方	受講者 (延べ人数) 講義1: 107名 講義2: 22名 講義3: 27名 講義4: 157名
古典の日文学講演会	古典や文学に親しむ機会として、講演会を開催 演題： 小倉百人一首の撰歌過程と歌 - 一、二番歌と九九、百番歌を中心に - 講師：津久井勤氏（全日本かるた協会理事） 開催日：11月9日（土）	参加者： 34名
公民館図書の入替	各図書室の蔵書収容冊数には限りがあるため、定期的に蔵書の入替を行う（各館年2回）	7,752冊配本 6,083冊返本
団体及び市外公共図書館等へ貸出	公民館行事、学校の授業用、児童ホーム等、利用の状況に合わせた期間と冊数による貸出を実施 相互協力により、市外の公共図書館等へ貸出を実施	11,964冊貸出

2. 0歳児から10代向けサービスの推進

おはなし会	おはなしの読み聞かせ、紙芝居などを、ボランティアにより実施 毎月第1～4土曜日午後2時30分から開催 ※令和2年3月は新型コロナウイルス感染拡大防止のため中止	48回開催 参加者 延490名
赤ちゃんといっしょのおはなし会	乳幼児とその保護者を対象に、絵本の読み聞かせ、手遊び、わらべうた等を、ボランティアの協力により、毎月第1金曜日(1日2回)に実施 原則1回10組 協力：おはなしころりん、おはなしアリス ※令和2年3月は新型コロナウイルス感染拡大防止のため中止	20回開催 参加者 延166組 延351名
ブックスタート	健康づくり課担当の7か月児健診時(毎月2回)に、ボランティアの協力を得て、個別に絵本を読み聞かせし、絵本を介しての親子のふれあいの大切さを伝えるために実施 7か月児一人に1冊絵本配布 ※令和2年3月は新型コロナウイルス感染拡大防止のため1回中止	配布総数： 859冊
読書手帳配布 (みるみる手帳・よむよむ手帳)	子どもが、読んだ本のタイトルや感想を書き込むことで、読書への意欲を高めたり、読書習慣を身につけるきっかけにするため、配布 カウンター及び図書館見学来館時等に配布 電算システムの更新に合わせてリニューアル(「みるみる手帳」「よむよむ手帳」へ)	770冊
職業体験学習、現場研修生等の受入	学校の要望にあわせ、小学生から高校生及び教職員に対し、図書館見学や図書館業務の体験をしてもらうために実施 ・体験実習生徒：5校 ・施設見学：3校	参加者 教員：19名 生徒：10名 児童：263名
子ども読書活動推進事業講演会 「読書の魅力ー私を形作った絵本ー」	子どもの読書活動を推進するための講演会を 2月11日(火・祝)に開催 講師：森谷明子氏(作家)	参加者：59名
チャレンジ!ザ・ボランティアの実施	中高生を対象に図書館の仕事を体験しながら、本に親しむ機会を提供	参加者： 延115名
本を探せ！ ～めざせ 本の名探偵～	東海大学のチャレンジセンターユニークプロジェクトConnectに協力して大学生といっしょに本探しゲームや本の読み聞かせを5月2日(木)に開催	参加者：17名 (小学生)

3. 地域の読書活動への支援

こども読書週間イベント 「子どもの読書フェア」	子ども向け本の展示や映画会の実施及び参加型の行事を実施4月20日(土)～5月12日(日) ・おたのしみ袋(60袋用意) ・展示「《けんぶち絵本の里》の絵本」 ・《けんぶち絵本の里》の絵本のおはなし会 ・映画会 「ウルトラマン」「魔女の宅急便」 「じんじん」	映画会 参加者：114名
----------------------------	--	-----------------

秋の読書週間イベント	本の展示や図書館バックヤードツアーの実施 開催日：11月3日（日）（全2回）	参加者： 延26名
朗読コンサート	花音（かのん）朗読コンサート～一人の作家をテーマに朗読会を開催 10月13日（日）西巻茅子さんの世界 「わたしのワンピース」 「ボタンのくに」ほか	参加者： 51名
ボランティア養成講座 「楽しい絵本とおはなしの講座」	親と子の読書活動の支援、推進のためのボランティアを養成するため、子どもたちへ読書の楽しさを伝えたい方に向けた初心者向きの講座を開催 9月28, 10月5, 12, 26日（4回） 第1回 「子どもにとっての絵本」 第2回 「しあわせのものさし～幼い子の絵本～」 第3回 「行きて帰りしー英雄物語と子ども」 第4回 「ファンタジーと子ども」 ボランティア活動紹介 講師：高橋 弘子 氏 協力：おはなしころりん ※10月12日は台風のため休止、10月22日に延期	受講者 第1回： 15名 第2回： 14名 第3回： 17名 第4回： 12名
東海大生が選んだこの一冊ー日本文学科謹製おすすめガイドー	東海大学文学部日本文学科の学生が作成した読書の秋にお勧めの日本文学の作品を紹介したパネル6点とパンフレットを展示、関連する図書も紹介 11月1日（金）～11月19日（火）	

4. 情報発信

ホームページによる情報の提供	各種行事のお知らせ・短歌大会の事業結果等の掲載	実施
広報紙等への掲載	図書館の利活用推進のため、広報紙(広報はだの、タウンニュースほか)等への情報提供を実施	実施

5. 郷土文化の推進

第32回夕暮祭短歌大会	郷土の歌人前田夕暮を記念して募集した短歌の優秀作品の表彰及び講演会を7月27日（土）実施 第1部 表彰式 第2部 講演：前田夕暮歌集『収穫』の世界 うらわかき日の夢に別れてー 講師：（選者）山田 吉郎 氏	応募数 607首 講演参加者： 55名
第33回夕暮記念こども短歌大会	市内の小・中学校から募集した短歌の優秀作品の表彰式 12月1日（日）文化会館展示室において実施	応募作品 2,540作品 当日参加者： 121名

6. 安らぎの場所、滞在型の図書館

喫茶コーナー	春と秋の読書週間にあわせ、戸外読書スペースで開設、「秦野市手をつなぐ育成会」の協力により実施 ・春季 5月3, 4, 5日実施 ・秋季 10月26, 27日, 11月2, 3日実施	利用者： 延358名
映画会	児童及び一般を対象とした映画会の開催(月4回) コミュニティ保育向けの映画会の開催(申込み制)	50回 延1,512人 (図書館主催のみ)

7. 市民との協働による図書館運営

図書館協議会	<p>図書館の運営に関する重要事項を審議（年3回）</p> <p>第1回 9月13日（金）開催</p> <ul style="list-style-type: none"> ・会長・副会長の選出 ・平成30年度事業実績及び決算について ・令和元年度の事業状況について ・図書館システムの更新について ・図書館業務の運営体制について ・次期図書館基本計画策定の進め方について <p>第2回 11月27日（水）開催</p> <ul style="list-style-type: none"> ・令和元年第3回秦野市議会定例会について ・受変電設備更新工事について ・図書館基本計画後期計画策定の進捗状況について ・新図書館システムについて <p>※第3回は新型コロナウイルス感染拡大防止のため中止</p>	委員： 8名
「春の風」朗読会	<p>平成24年度の対面朗読ボランティア養成講座受講者により結成された対面朗読ボランティア「春の風」が、その活動をより多くの市民にお知らせすることを目的として開催</p> <p>6月8日（土）午後1時30分～</p> <ul style="list-style-type: none"> ・「しばはま」（落語「芝浜」より） 野村たかあき ・「土神ときつね」宮澤賢治 ほか 	参加者： 37名
リユース	保存期間の終了した雑誌など図書館で不用となった資料を除籍し、再利用（リユース）してもらうために、市民に提供（入口に常設）	1,226冊
団体からの寄付の受け入れ	<p>株式会社トープラから創立70周年記念として、市民に役立ててもらおうことを目的として、調査研究用図書の寄付を受け入れ</p> <p>受入日：1月10日（金）</p>	寄付受入書籍： 34冊
	<p>平塚信用金庫から子どもたちの心を育む読書を応援することを目的として、児童書の寄付を受け入れ</p> <p>受入日：3月10日（火）</p>	寄付受入書籍： 35冊

8. 職員の意識改革

職員研修	<ul style="list-style-type: none"> ・神奈川県図書館協会による職員研修に参加 ・庁内研修に参加 ・eラーニングによる研修受講 	実施
------	--	----

9. 図書館施設長寿命化調査に基づく改修・更新等の実施

受変電設備更新工事	<p>文化会館・体育館とともに受変電設備の更新工事を実施し、施設の適切な維持管理及び長寿命化を促進</p> <p>1月中旬～2月上旬</p>	実施
-----------	--	----

令和元年度 展示コーナー実施状況

1 企画展示

No.	期間	内容	No.	期間	内容
1	3/30-4/21	春、桜の本～春になったら～	12	9/21-10/13	西巻茅子さんの本 ～朗読コンサートにちなんで～
2	4/20-5/26	けんぶち絵本の里大賞の本	13	9/28-10/26	市民大学関連の本
3	4/27-5/5	お楽しみ袋	14	10/16-10/31	ハッピーハロウィン
4	5/19-6/14	平成のベストセラー	15	11/2-11/19	東海大学生お勧めの本
5	6/15-6/27	環境月間	16	11/8-11/19	百人一首の本 ～古典の日講演会にちなんで～
6	6/29-7/7	七夕	17	12/3-12/25	クリスマス
7	7/10-7/17	月面着陸50周年	18	12/26-1/26	お正月・干支（ねずみ）
8	7/18-8/31	課題図書、自由研究、宿題用	19	1/16-1/26	節分・鬼の本
9	8/17-9/3	天気の不思議	20	2/5-2/14	チョコレート・お菓子の本 ～バレンタイン～
10	9/3-9/20	自殺予防～いのちを大切に～	21	2/16-3/11	震災・防災 ～読んで備える！震災・防災の本～
11	9/10-9/20	敬老の日～いきいきシニア～	22	3/6-3/24	バレンタイン／お菓子づくり

2 ミニ展示

No.	期間	内容	No.	期間	内容
1	4/4-5/14	万葉集/新元号	12	8/10-8/29	追悼トニ・モリソン
2	5/10-5/27	追悼吉沢久子	13	8/31-10/5	恐竜の絵本／恐竜の世界へようこそ
3	5/15-5/26	絶景写真集/本旅	14	9/13-10/14	お月見の絵本
4	5/28-6/6	池上彰さんの本 ～文化会館での講演会に合わせて～	15	10/6-10/31	キノコ/きのこワンダーランド
5	5/28-6/27	追悼上野紀子	16	11/1-12/11	俳句/夏井いつき句会ライブ
6	6/7-6/29	園芸/植物に癒されて	17	12/7-12/28	追悼中村哲
7	6/27-7/15	追悼田辺聖子	18	12/12-1/22	忠臣蔵/ご存じ！忠臣蔵
8	6/30-7/18	体操/体を動かそう！	19	1/21-2/21	冬/楽しい冬の絵本
9	7/20-8/9	海の日/夏だ、海に行こう	20	2/19-3/8	猫の日/ 2月22日は猫の日です～猫の絵本
10	8/5-8/15	この日を忘れないで/原爆の日	21	3/1-3/8	ひな祭り/ひなまつりの絵本
11	8/10-8/29	山の日/山に恋する本			

3 ホームページで紹介

No.	期間	内容	No.	期間	内容
1	3/20-	桜/桜の本			

令和元年度 月例映画会実施状況

No.	実施月日		映画会名	上映作品	種別	媒体	対象	人数
1	4月6日	土	月例映画会	忍たま乱太郎パート2	アニメ	16mm	親子	17
2	4月12日	金	月例映画会	慕情	洋画	LD	一般	57
3	4月20日	土	月例映画会	盗まれた恋	邦画	LD	一般	32
4	4月29日	月祝	祝日映画会	ウルトラマン	邦画	LD	一般	13
5	5月4日	土	月例映画会	魔女の宅急便	アニメ	LD	親子	24
6	5月5日	日祝	特別映画会	じんじん	邦画	DVD	一般・申込制	44
7	5月6日	月祝	特別映画会	じんじん	邦画	DVD	一般・申込制	33
8	5月10日	金	月例映画会	嵐を呼ぶ男	邦画	LD	一般	52
9	5月18日	土	月例映画会	メリーポピンズ	洋画	LD	一般	51
10	6月1日	土	月例映画会	むかしむかしもたろう	人形劇	16mm	親子	28
11	6月14日	金	月例映画会	グレン・ミラー物語	洋画	LD	一般	45
12	6月15日	土	月例映画会	家族ゲーム	邦画	LD	一般	28
13	7月6日	土	月例映画会	エリックカールコレクションⅡ、 ミッキーマウスのたのしいゆめ	アニメ	16mm	親子	32
14	7月12日	金	月例映画会	落語 三遊亭小遊三 野ざらし、蛙茶番	落語	DVD	一般	30
15	7月15日	月祝	祝日映画会	スーパーマン	洋画	LD	一般	24
16	7月20日	土	月例映画会	太平洋ひとりぼっち	邦画	LD	一般	47
17	8月3日	土	月例映画会	夏の星	記録	16mm	親子	14
18	8月6日	火	夏休映画会	おこりじぞう	人形劇	16mm	親子	14
19	8月7日	水	夏休映画会	アラジン	アニメ	LD	親子	70
20	8月8日	木	夏休映画会	おばけうんどうかい	アニメ	16mm	親子	27
21	8月9日	金	月例映画会	真空地帯	邦画	DVD	一般	32
22	8月11日	日祝	祝日映画会	穂高岳賛歌	記録	16mm	一般	23
23	8月15日	木	特別映画会	つるにのって ～とも子の冒険～	アニメ	16mm	親子	13
24	8月17日	土	月例映画会	スターウォーズ	洋画	LD	一般	37
25	9月7日	土	月例映画会	シンデレラ	アニメ	16mm	親子	28

26	9月13日	金	月例映画会	麗しのザブリナ	洋画	LD	一般	58
27	9月16日	月祝	祝日映画会	芸協らくごまつり Vol.1	落語	DVD	一般	27
28	9月21日	土	月例映画会	淡海と生きる～琵琶湖～	記録	DVD	一般	8
29	9月23日	月祝	祝日映画会	秋日和	邦画	LD	一般	62
30	10月6日	日	月例映画会	リスのパナシ	アニメ	16mm	親子	20
31	10月11日	金	月例映画会	武家の都鎌倉と金沢文庫	記録	DVD	一般	13
32	10月14日	月祝	祝日映画会	プリティ・リーグ	洋画	LD	一般	20
33	10月20日	日	月例映画会	夢千代日記	邦画	LD	一般	71
34	11月2日	土	月例映画会	美女と野獣	アニメ	LD	親子	37
35	11月4日	月祝	祝日映画会	東西南北〇(まる)に候 ～二宮尊徳の世界	記録	16mm	一般	29
36	11月8日	金	月例映画会	文学館の魅力 神奈川近代文学館 ようこそ神奈川県立 歴史博物館へ！	記録	DVD	一般	12
37	12月7日	土	月例映画会	よいこのたのしいクリスマス	アニメ	16mm	親子	22
38	12月13日	金	月例映画会	ライムライト	洋画	LD	一般	33
39	12月21日	土	月例映画会	源氏物語の世界	記録	16mm	一般	14
40	12月25日	水	年忘映画会	天使にラブ・ソングを	洋画	LD	一般	26
41	12月26日	木	年忘映画会	人情しぐれ町第1巻 第1回～第2回	邦画ドラマ	DVD	一般	28
42	12月27日	金	年忘映画会	人情しぐれ町第1巻 第3回～第4回	邦画ドラマ	DVD	一般	21
43	1月4日	土	新春映画会	スノーマン	アニメ	16mm	親子	20
44	1月5日	日	新春映画会	アパートの鍵貸します	洋画モノクロ	LD	一般	28
45	1月10日	金	月例映画会	人情しぐれ町第2巻 第5～6回	ドラマ	DVD	一般	30
46	1月13日	月祝	祝日映画会	人情しぐれ町第2巻 第7～8回	ドラマ	DVD	一般	33
47	1月18日	土	月例映画会	プロジェクトX挑戦者たち鉄道分断突貫作 戦奇跡の74日間	記録	DVD	一般	20
48	2月8日	土	月例映画会	アルプスの少女ハイジ	アニメ	16mm	親子	20
49	2月14日	金	月例映画会	ある夜の出来事	洋画	LD	一般	35
50	2月15日	土	月例映画会	下中座(しもなかざ)の相模人 形芝居 神奈川県小田原市	記録	DVD	一般	10

合計:50回 1,512人(1回平均 30.24人)

令和元年度 月別統計《1》

事 項		4月		5月		6月		7月		8月		9月		10月		
開館 日数	水・木・金(10時間)	11		11		11		12		13		11		13		
	火(8時間)	4		3		4		4		3		2		3		
	土(10時間)	4		3		5		4		5		4		3		
	日(10時間)	4		3		5		4		3		5		4		
	祝日等(8時間)	2		6		0		1		2		2		2		
	合 計	25		26		25		25		26		24		25		
開館時間		238		242		242		240		250		232		240		
入館者数	火・水・木・金	9,536	67.15	9,590	71.57	10,254	72.21	12,414	81.67	14,628	94.99	9,168	72.76	11,019	71.55	
	土	3,710	92.75	3,938	131.27	5,658	113.16	4,313	107.83	5,842	116.84	4,154	103.85	3,054	101.80	
	日	3,993	99.83	4,497	149.90	6,064	121.28	4,676	116.90	3,424	114.13	5,218	104.36	4,618	115.45	
	祝日	1,318	82.38	5,337	111.19	0	0.00	1,032	129.00	1,890	118.13	1,920	120.00	1,879	117.44	
	合計	18,557	77.97	23,362	96.54	21,976	90.81	22,435	93.48	25,784	103.14	20,460	88.19	20,570	85.71	
	5時以降	回数	19		17		21		20		21		20		20	
	人数	1,882	49.53	1,858	54.65	2,465	58.69	2,237	55.93	2,869	68.31	2,159	53.98	1,978	49.45	
貸出人 数	児童	790	3.32	766	3.17	866	3.58	1,141	4.75	1,270	5.08	849	3.66	1,006	4.19	
	学生	212	0.89	191	0.79	180	0.74	278	1.16	391	1.56	226	0.97	190	0.79	
	一般	7,239	30.42	7,100	29.34	7,570	31.28	7,197	29.99	7,598	30.39	6,778	29.22	7,017	29.24	
	合計	8,241	34.63	8,057	33.29	8,616	35.60	8,616	35.90	9,259	37.04	7,853	33.85	8,213	34.22	
	5時以降	回数	19		17		21		20		21		20		20	
	夜間	(5時～6時)	401	21.11	405	23.82	516	24.57	497	24.85	583	27.76	447	22.35	419	20.95
	(6時～7時)	287	15.11	298	17.53	414	19.71	356	17.80	425	20.24	288	14.40	274	13.70	
貸出点 数	児童書(紙芝居含む)	8,470	35.59	7,631	31.53	9,046	37.38	10,638	44.33	11,564	46.26	8,879	38.27	8,742	36.43	
	一般書	15,903	66.82	15,425	63.74	16,536	68.33	15,734	65.56	16,681	66.72	14,672	63.24	15,385	64.10	
	雑誌	2,767	11.63	2,763	11.42	2,926	12.09	2,827	11.78	3,017	12.07	2,881	12.42	2,846	11.86	
	CD	836	3.51	747	3.09	769	3.18	692	2.88	727	2.91	573	2.47	575	2.40	
	合計	27,976	117.55	26,566	109.78	29,277	120.98	29,891	124.55	31,989	127.96	27,005	116.40	27,548	114.78	
参考奉 仕	口頭	1,019		1,125		1,080		1,116		1,269		989		1,058		
	電話	15		14		8		5		7		6		14		
	合計	1,034		1,139		1,088		1,121		1,276		995		1,072		
予 約 点 数	受付	本館	業務端末	951	1,327	1,198	1,184	974	1,036	957						
			開放端末	773	729	715	723	704	598	755						
		図書室	業務端末	981	1,145	1,294	1,422	1,218	1,194	1,001						
			開放端末	614	637	605	707	649	592	512						
		その他	開放端末	11	16	12	10	13	18	11						
		インターネット	5,279	5,008	5,287	5,476	4,913	5,407	5,099							
	合計	8,609	8,862	9,111	9,522	8,471	8,845	8,335								
	自館 借 用 点 数	自館処理分	8,317	8,360	8,605	8,533	8,584	7,971	8,280							
		借用	88	114	72	93	90	104	99							
		寄贈	7	2	3	0	8	3	1							
未提供		516	604	547	588	503	621	515								
合計	8,928	9,080	9,227	9,214	9,185	8,699	8,895									
相互貸 借点 数	借用	県立	17	25	13	18	22	24	35							
		県内他市町村	71	108	64	80	69	66	62							
		他県	0	0	0	1	2	15	2							
		国会	0	0	0	0	0	0	0							
		大学	5	2	3	0	1	1	3							
		合計	93	135	80	99	94	106	102							
	貸出	県・県内他市町村	185	162	198	196	170	151	152							
		他県	0	0	0	0	0	0	0							
		合計	185	162	198	196	170	151	152							
		団体貸出点 数	ホーム ・ 公民館	文庫等	児童書	38	178	115	158	71	232	82				
一般書	29	25			101	41	29	45	18							
小計	67	203		216	199	100	277	100								
配本	児童書	112		90	658	197	285	195	459							
	一般書	126		89	973	292	212	408	453							
	小計	238		179	1,631	489	497	603	912							
合計	305	382	1,847	688	597	880	1,012									

※対象は本館のみ
※予約点数は、CDを除く(別掲)

11月	12月	1月	2月	3月	合計	月別平均	前年比						
7	12	8	11	3	123	10.25	△ 13						
2	4	2	1	1	33	2.75	△ 9						
3	3	3	4	1	42	3.50	△ 5						
2	3	4	2	2	41	3.42	△ 7						
3	1	2	3	0	24	2.00	6						
17	23	19	21	7	263	21.92	△ 28						
160	218	179	202	68	2,511	209.25	△ 274						
5,940	69.07	9,671	63.63	6,416	66.83	8,190	69.41	2,639	69.45	109,465	◎	73.27	△ 10,659
2,990	99.67	2,679	89.30	2,583	86.10	3,581	89.53	881	88.10	43,383	◎	103.29	△ 3,468
1,932	96.60	2,773	92.43	3,748	93.70	1,996	99.80	1,700	85.00	44,639	◎	108.88	△ 7,553
4,182	174.25	705	88.13	1,514	94.63	2,624	109.33	0	0.00	22,401	◎	116.67	5,074
15,044	94.03	15,828	72.61	14,261	79.67	16,391	81.14	5,220	76.76	219,888	◎	87.57	△ 16,606
12	18	15	17	6	206	17.17	△ 23						
1,039	43.29	1,454	40.39	1,546	51.53	1,550	45.59	558	46.50	21,595	◎	52.42	△ 519
613	3.83	991	4.55	849	4.74	864	4.28	605	8.90	10,610	884.17	△ 623	
120	0.75	244	1.12	221	1.23	202	1.00	180	2.65	2,635	219.58	△ 137	
4,642	29.01	7,352	33.72	6,923	38.68	7,383	36.55	4,821	70.90	81,620	6,801.67	△ 5,146	
5,375	33.59	8,587	39.39	7,993	44.65	8,449	41.83	5,606	82.44	94,865	7,905.42	△ 5,906	
12	18	15	17	6	206	17.17	△ 23						
269	22.42	405	22.50	333	22.20	361	21.24	168	28.00	4,804	◎	23.32	△ 491
187	15.58	262	14.56	256	17.07	346	20.35	95	15.83	3,488	◎	16.93	△ 356
5,832	36.45	12,933	59.33	7,256	40.54	7,892	39.07	5,161	75.90	104,044	8,670.33	△ 6,504	
10,267	64.17	22,609	103.71	13,286	74.22	14,805	73.29	8,603	126.51	179,906	14,992.17	△ 13,054	
1,873	11.71	3,960	18.17	2,408	13.45	2,570	12.72	1,134	16.68	31,972	2,664.33	△ 2,519	
489	3.06	964	4.42	518	2.89	681	3.37	302	4.44	7,873	656.08	△ 1,724	
18,461	115.38	40,466	185.62	23,468	131.11	25,948	128.46	15,200	223.53	323,795	26,982.92	△ 23,801	
622	928	820	900	346	11,272	939.33	△ 1,801						
3	3	6	0	631	712	59.33	616						
625	931	826	900	977	11,984	998.67	△ 1,185						
584					17,015	1,417.92	6,748						
460	4,885	1,299	1,403	1,217	5,457	454.75	△ 3,371						
708					18,658	1,554.83	3,753						
409	5,773	1,510	1,381	1,031	4,725	393.75	△ 2,809						
764					855	71.25	849						
3,517	5,025	5,282	5,376	9,697	65,366	5,447.17	5,899						
6,442	15,683	8,091	8,160	11,945	112,076	9,339.67	10,230						
5,346			34,924		98,920	8,243.33	96,481						
50			178		888	74.00	456						
1					25	2.08	4						
337					4,231	352.58	△ 2,062						
5,734			35,102		104,064	8,672.00	194						
22	16	16	12	4	224	18.67	210						
40	30	65	45	48	748	62.33	727						
2	4	5	2	0	33	2.75	10						
0	0	0	0	0	0	0.00	△ 12						
0	1	2	1	1	20	1.67	△ 2						
64	51	88	60	53	1,025	85.42	1,022						
112	176	246	241	203	2,192	182.67	1,776						
0	0	0	0	0	0	0.00	0						
112	176	246	241	203	2,192	182.67	2,192						
154	310	169	43	37	1,587	132.25	1,587						
0	31	56	58	0	433	36.08	433						
154	341	225	101	37	2,020	168.33	2,020						
144	150	246	464	351	3,351	279.25	3,351						
191	257	367	668	365	4,401	366.75	4,401						
335	407	613	1,132	716	7,752	646.00	7,752						
489	748	838	1,233	753	9,772	814.33	9,772						

※開館時間(12/28は9:00-17:00、1/4は10:00-17:00。)

※◎印は時間別、各月の網掛け部分はその月の時間別平均を示す。

※未提供数には資料取置き後のキャンセルも含む。

令和元年度 月別統計《2》

事 項		4月	5月	6月	7月	8月	9月	10月							
複 写	件 数	131	126	124	134	127	123	121							
	国立国会図書館デジタル資料印刷	11	31	47	165	28	160	13							
	モノクロ枚 数	817	741	1,325	1,373	1,052	1,099	859							
	カラー枚 数	76	78	77	62	50	70	157							
	デジカメ枚 数	14	0	1	0	31	11	2							
	マイクロフィルム														
	件 数	4	1	2	5	2	5	5							
	枚 数	5	11	6	36	30	14	41							
	合 計														
	件 数	135	127	126	139	129	128	126							
枚 数	923	861	1,456	1,636	1,191	1,354	1,072								
会 場 利 用	視 聴 覚 室	8	11	9	8	10	8	15							
	ボランティア室	9	11	13	9	3	4	7							
	ともしび室	3	3	3	2	1	3	2							
	合 計	20	25	25	19	14	15	24							
開放インターネット端末利用		279	332	305	311	372	369	343							
視 聴 覚 資 料	16ミリ映写機	0	2	0	6	1	0	0							
	16ミリフィルム	0	2	0	12	3	3	0							
	16ミリ観客数	0	18	0	97	61	109	0							
	スクリーン	0	0	0	0	0	1	0							
	暗 幕	0	0	0	10	0	0	0							
	プロジェクター	0	0	0	0	1	0	0							
	紙芝居舞台	0	2	2	1	2	2	0							
	スライド映写機	0	35	20	39	137	0	0							
	ビデオ・DVD館外貸出	0	0	0	0	2	0	0							
	ビデオフィルム館内貸出	45	39	38	57	64	36	24							
利 用 点 数	C D 貸出 (館外は再掲)														
	館内 館外	館内	館外	館内	館外	館内	館外	館内	館外						
	ジャズ	5	65	10	67	5	122	11	109	9	82	7	94	9	102
	洋楽ポップス	38	142	34	148	23	86	32	78	42	89	35	69	32	70
	イーザリスニング	7	87	7	75	5	72	9	40	8	75	7	41	4	56
	邦楽ポップス	5	257	6	247	10	260	5	219	12	256	4	199	7	180
	民族音楽	0	114	2	96	0	96	0	119	10	110	2	75	2	66
	クラシック	3	171	10	114	4	133	4	127	6	115	1	95	0	101
合 計	58	836	69	747	47	769	61	692	87	727	56	573	54	575	
CD予約(受付)		197	237	228	199	201	140	191							
行 事 等	定例おはなし会	回数	8	7	7	7	3	6	6						
	人数	97	72	89	74	36	71	86							
	特別おはなし会	回数													
	人数														
	月 例	回数	4	5	3	4	8	5	4						
	映画会	人数	119	204	101	133	230	183	124						
	短 表	回数					1								
	彰 式	人数					55								
	講 演 会	回数			1			2	7						
	人数			37			77	227							
	講 座	回数			1			1	3						
	人数			6			15	43							
	喫 茶	回数		3					2						
	コーナ	人数		71					50						
展 示 会	回数														
人数															
体 験 学 習	回数						1	1							
見学及び研修	人数						90	173							

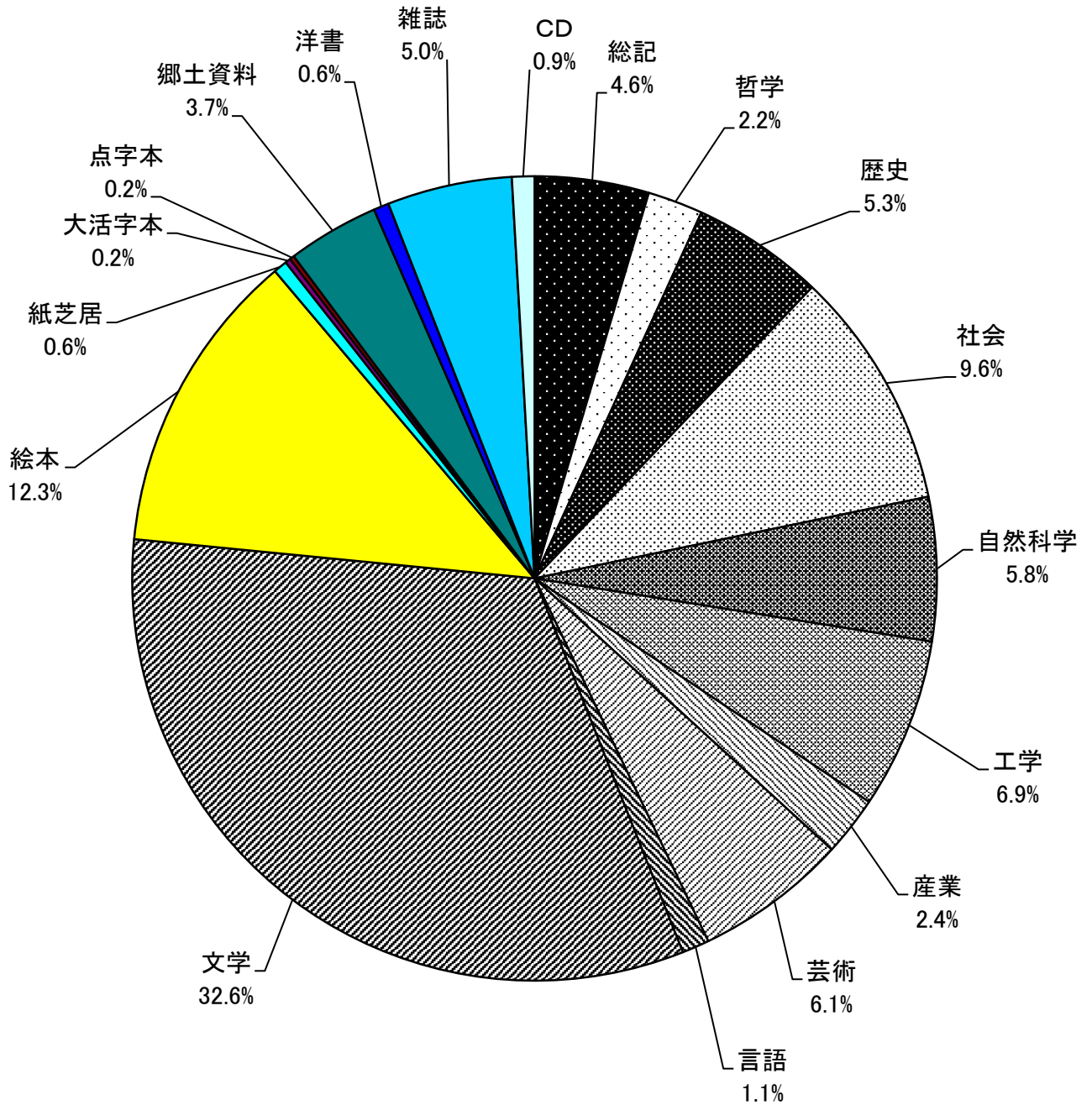
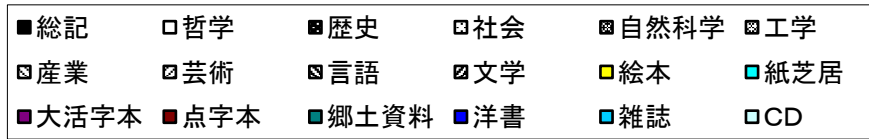
※行事等の人数は延人数

※定例おはなし会はあかちゃんといっしょのおはなし会を含む。

11月		12月		1月		2月		3月		合計		月別平均		前年比	
61		109		99		110		35		1,300		108.33		△ 40	
0		85		65		0		0		605		50.42		70	
926		844		537		723		273		10,569		880.75		1,676	
46		28		41		62		14		761		63.42		△ 3	
0		0		30		0		0		89		7.42		△ 40	
0		3		1		0		0		28		2.33		△ 18	
0		1		0		0		0		144		12.00		△ 590	
61		112		100		110		35		1,328		110.67		△ 58	
972		958		673		785		287		12,168		1,014.00		1,113	
11		9		8		7		1		105		8.75		2	
0		4		6		5		0		71		5.92		△ 25	
2		2		2		2		0		25		2.08		△ 5	
13		15		16		14		1		201		16.75		△ 28	
204		257		226		230		54		3,282		273.50		△ 689	
0		0		2		0		0		11		0.92		△ 3	
2		0		3		3				28		2.33		△ 28	
317		0		29		12		0		643		53.58		△ 244	
0		0		0		0		0		1		0.08		1	
52		0		0		0		0		62		5.17		△ 32	
0		0		0		0		0		1		0.08		△ 3	
0		1		0		1		0		11		0.92		△ 13	
0		36		0		20		0		287		23.92		285	
0		0		0		0		0		2		0.17		△ 7	
12		25		23		30		16		409		34.08		△ 42	
館内	館外	館内	館外	館内	館外	館内	館外	館内	館外	館内	館外	館内	館外	館内	館外
4	41		75		25		38		26	60	846	5.00	70.50	△ 98	△ 88
25	49		117		55		80		28	261	1,011	21.75	84.25	△ 179	△ 484
3	71		151		42		53		25	50	788	4.17	65.67	△ 79	△ 161
5	164		250		136		167		65	54	2,400	4.50	200.00	△ 16	△ 747
5	82		179		158		196		109	21	1,400	1.75	116.67	△ 10	23
1	82		192		102		147		49	29	1,428	2.42	119.00	△ 18	△ 267
43	489	0	964	0	518	0	681	0	302	475	7,873	39.58	656.08	△ 400	△ 1,724
132		270		123		199		225		2,342		195.17		△ 210	
5		7		6		6		0		68		5.67		△ 9	
68		84		77		87		0		841		70.08		△ 162	
										0		0.00		△ 7	
										0		0.00		△ 144	
3		6		5		3		0		50		4.17		△ 6	
78		144		131		65		0		1,512		126.00		32	
		1								2		0.17		0	
		121								176		14.67		28	
3						1				14		1.17		1	
98						59				498		41.50		△ 51	
										5		0.42		△ 4	
										64		5.33		△ 63	
2										7		0.58		2	
237										358		29.83		△ 53	
										0		-		0	
										-		-			
6				1		2				11		0.92		△ 9	
41				2		12				318		26.50		△ 71	

部門別全蔵書割合

(545,886 点)

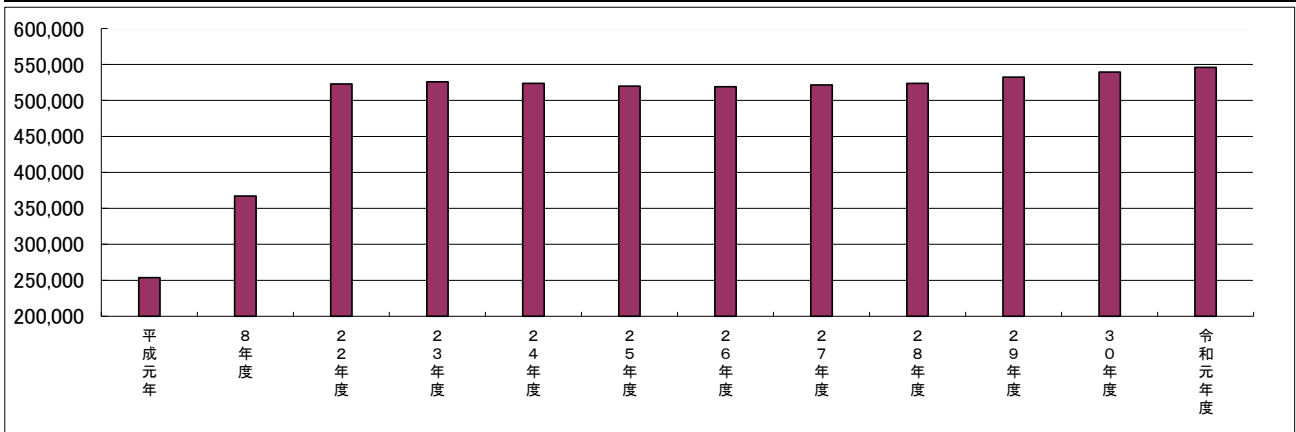


※雑誌、CDを含んだ数値

蔵書冊数推移

※平成8年度は雑誌、CD除く。

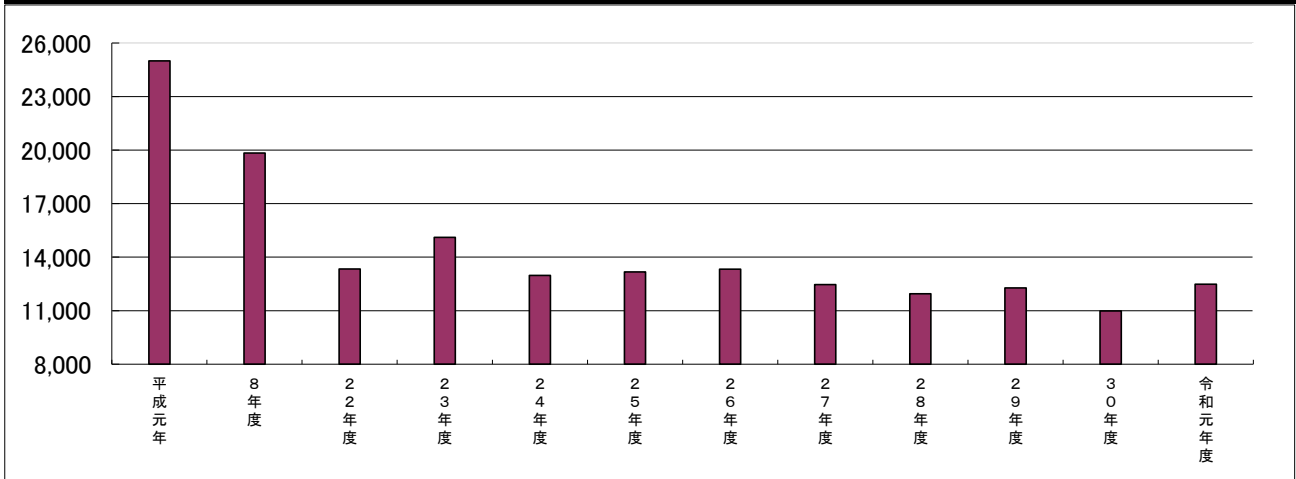
事項	平成元年	8年度	22年度	23年度	24年度	25年度	26年度	27年度	28年度	29年度	30年度	令和元年度
合計	253,727	367,237	522,867	525,784	523,751	520,049	519,235	521,630	523,700	532,348	539,451	545,886



受入冊数推移

※平成8年度は雑誌、CD除く。

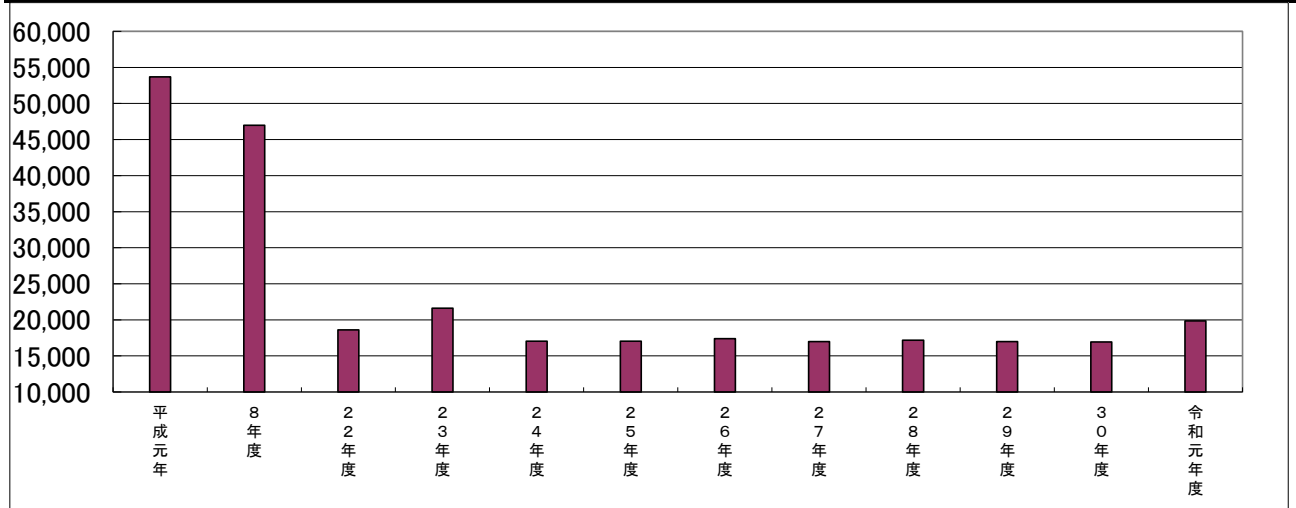
事項	平成元年	8年度	22年度	23年度	24年度	25年度	26年度	27年度	28年度	29年度	30年度	令和元年度
合計	25,003	19,832	13,339	15,110	12,970	13,175	13,323	12,460	11,946	12,276	10,982	12,485



図書購入費予算推移

※雑誌、CD含む。(単位 千円)

事項	平成元年	8年度	22年度	23年度	24年度	25年度	26年度	27年度	28年度	29年度	30年度	令和元年度
合計	53,685	46,972	18,600	21,612	17,043	17,043	17,403	16,998	17,187	16,999	16,935	19,870



令和元年度 部門別貸出点数

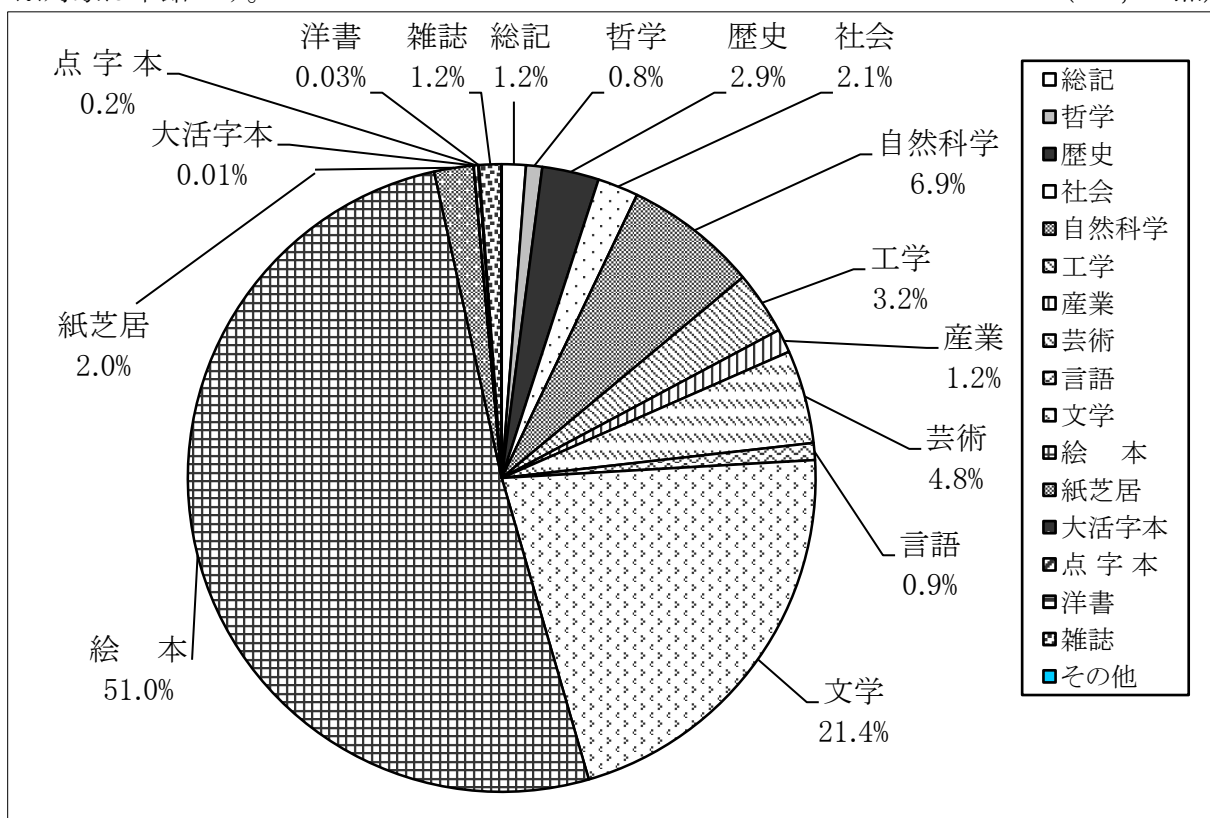
※対象は本館のみ。

部 門 種 別	4月	5月	6月	7月	8月	9月	10月	11月	12月	1月	2月	3月	合計	前年比	
総 記	児 童 書	140	78	103	121	187	109	102	60	146	95	89	69	1,299	△ 197
	一 般 書	647	596	629	643	681	570	591	427	984	540	630	364	7,302	△ 549
	小 計	787	674	732	764	868	679	693	487	1,130	635	719	433	8,601	△ 746
哲 学	児 童 書	63	53	61	80	99	68	77	65	122	62	74	55	879	△ 80
	一 般 書	510	424	520	500	473	454	468	324	741	446	515	336	5,711	△ 452
	小 計	573	477	581	580	572	522	545	389	863	508	589	391	6,590	△ 532
歴 史	児 童 書	247	223	273	352	419	237	230	156	361	198	206	174	3,076	△ 104
	一 般 書	1,253	1,191	1,261	1,225	1,251	1,110	1,040	630	1,422	903	983	492	12,761	△ 1,700
	小 計	1,500	1,414	1,534	1,577	1,670	1,347	1,270	786	1,783	1,101	1,189	666	15,837	△ 1,804
社 会	児 童 書	177	139	162	277	332	170	160	121	234	157	149	135	2,213	76
	一 般 書	1,354	1,329	1,350	1,379	1,430	1,275	1,349	842	1,876	1,190	1,240	759	15,373	△ 405
	小 計	1,531	1,468	1,512	1,656	1,762	1,445	1,509	963	2,110	1,347	1,389	894	17,586	△ 329
自 然 科 学	児 童 書	565	530	613	886	1,037	618	598	381	822	381	463	323	7,217	723
	一 般 書	1,237	1,181	1,330	1,224	1,404	1,121	1,188	790	1,789	1,042	1,230	630	14,166	△ 883
	小 計	1,802	1,711	1,943	2,110	2,441	1,739	1,786	1,171	2,611	1,423	1,693	953	21,383	△ 160
工 学	児 童 書	304	227	284	411	373	250	261	182	422	249	290	162	3,415	△ 113
	一 般 書	1,721	1,674	1,824	1,633	1,845	1,557	1,603	1,117	2,495	1,520	1,664	926	19,579	△ 2,282
	小 計	2,025	1,901	2,108	2,044	2,218	1,807	1,864	1,299	2,917	1,769	1,954	1,088	22,994	△ 2,395
産 業	児 童 書	103	68	111	145	166	95	105	79	188	77	88	55	1,280	△ 50
	一 般 書	495	540	577	479	573	493	509	318	687	407	467	279	5,824	△ 657
	小 計	598	608	688	624	739	588	614	397	875	484	555	334	7,104	△ 707
芸 術	児 童 書	406	354	444	557	592	367	457	267	608	330	405	270	5,057	△ 147
	一 般 書	1,266	1,147	1,209	1,262	1,349	1,086	1,118	784	1,880	1,144	1,181	633	14,059	△ 1,666
	小 計	1,672	1,501	1,653	1,819	1,941	1,453	1,575	1,051	2,488	1,474	1,586	903	19,116	△ 1,813
言 語	児 童 書	68	70	81	95	80	59	78	68	122	67	80	51	919	66
	一 般 書	180	150	213	183	165	169	163	130	282	172	163	98	2,068	△ 50
	小 計	248	220	294	278	245	228	241	198	404	239	243	149	2,987	16
文 学	児 童 書	2,039	1,631	1,959	2,363	2,555	1,836	1,819	1,108	2,622	1,528	1,672	1,430	22,562	△ 2,183
	一 般 書	7,014	6,942	7,348	6,906	7,201	6,553	7,049	4,741	10,136	5,713	6,521	3,957	80,081	△ 4,313
	小 計	9,053	8,573	9,307	9,269	9,756	8,389	8,868	5,849	12,758	7,241	8,193	5,387	102,643	△ 6,496
絵 本	児 童 書	4,190	4,087	4,709	5,114	5,450	4,843	4,647	3,218	6,980	3,943	4,191	2,325	53,697	△ 3,492
紙 芝 居	児 童 書	142	145	211	208	250	197	185	113	273	152	162	101	2,139	△ 942
大 活 字 本	児 童 書	2	0	0	0	0	0	0	0	0	0	0	0	2	△ 9
	一 般 書	210	235	245	283	292	278	287	150	285	188	194	122	2,769	△ 57
	小 計	212	235	245	283	292	278	287	150	285	188	194	122	2,771	△ 66
点 字 本	児 童 書	20	19	27	25	19	26	17	13	32	14	23	9	244	△ 12
	一 般 書	0	0	0	1	1	1	0	0	1	0	0	0	4	△ 12
	小 計	20	19	27	26	20	27	17	13	33	14	23	9	248	△ 24
洋 書	児 童 書	4	7	8	3	2	3	6	1	1	3	0	2	40	△ 41
	一 般 書	14	13	29	15	15	5	19	13	22	21	17	7	190	△ 6
	小 計	18	20	37	18	17	8	25	14	23	24	17	9	230	△ 47
雑 誌	児 童 誌	89	80	155	131	157	148	141	100	72	62	35	41	1,211	△ 429
	一 般 誌	2,678	2,683	2,771	2,696	2,860	2,733	2,705	1,773	3,888	2,346	2,535	1,093	30,761	△ 2,090
	小 計	2,767	2,763	2,926	2,827	3,017	2,881	2,846	1,873	3,960	2,408	2,570	1,134	31,972	△ 2,519
C D	ジ ャ ズ	65	67	122	109	82	94	102	41	75	25	38	26	846	△ 88
	洋楽ポップス	142	148	86	78	89	69	70	49	117	55	80	28	1,011	△ 484
	イージーリスニング	87	75	72	40	75	41	56	71	151	42	53	25	788	△ 161
	邦楽ポップス	257	247	260	219	256	199	180	164	250	136	167	65	2,400	△ 747
	民族音楽	114	96	96	119	110	75	66	82	179	158	196	109	1,400	23
	クラシック	171	114	133	127	115	95	101	82	192	102	147	49	1,428	△ 267
	小 計	836	747	769	692	727	573	575	489	964	518	681	302	7,873	△ 1,724
そ の 他	児 童 書	0	0	0	1	3	1	0	0	0	0	0	0	5	1
	一 般 書	2	3	1	1	1	0	1	1	9	0	0	0	19	△ 22
	小 計	2	3	1	2	4	1	1	1	9	0	0	0	24	△ 21
児 童 一 般 書	8,470	7,631	9,046	10,638	11,564	8,879	8,742	5,832	12,933	7,256	7,892	5,161	104,044	△ 6,504	
雑 誌 ・ C D	3,603	3,510	3,695	3,519	3,744	3,454	3,421	2,362	4,924	2,926	3,251	1,436	39,845	△ 4,243	
合 計	27,976	26,566	29,277	29,891	31,989	27,005	27,548	18,461	40,466	23,468	25,948	15,200	323,795	△ 23,801	

児童書(児童誌含) 部門別貸出点数割合

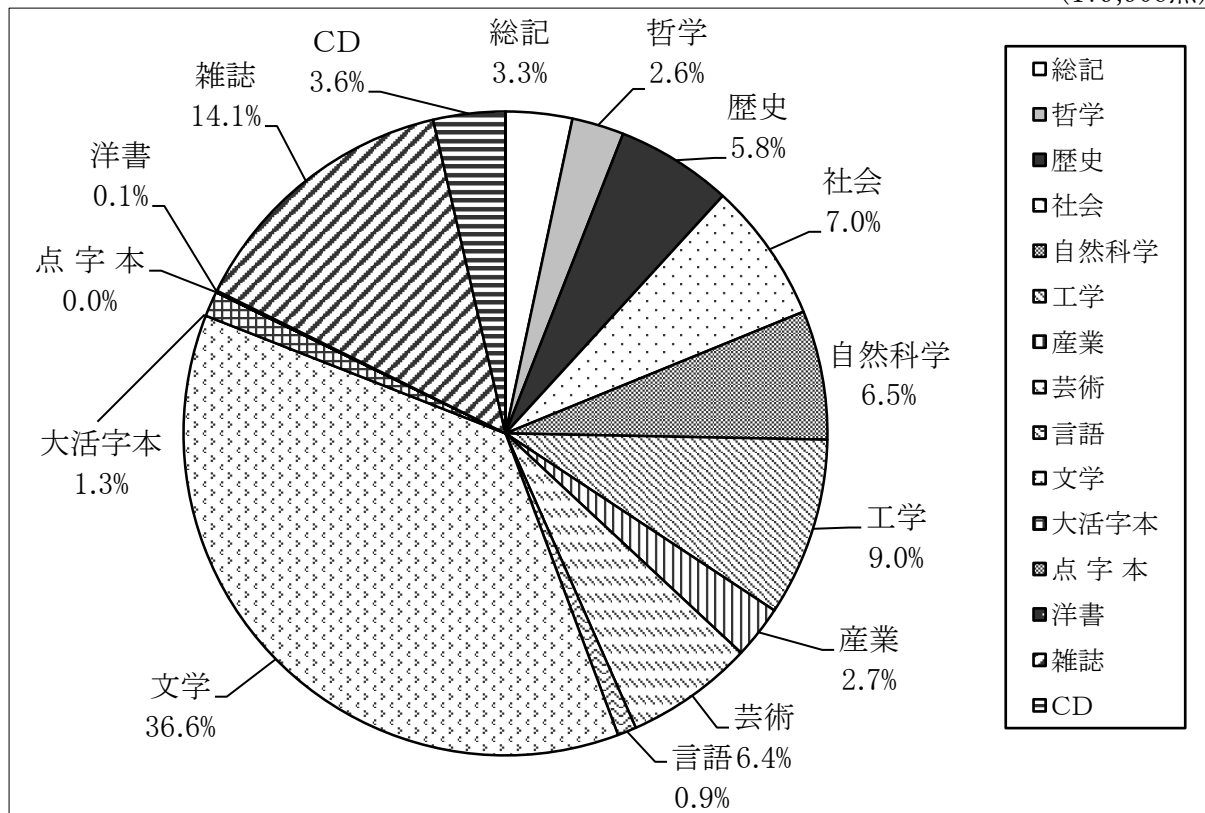
※対象は本館のみ。

(104,044点)



一般書(一般誌・CD含) 部門別貸出点数割合

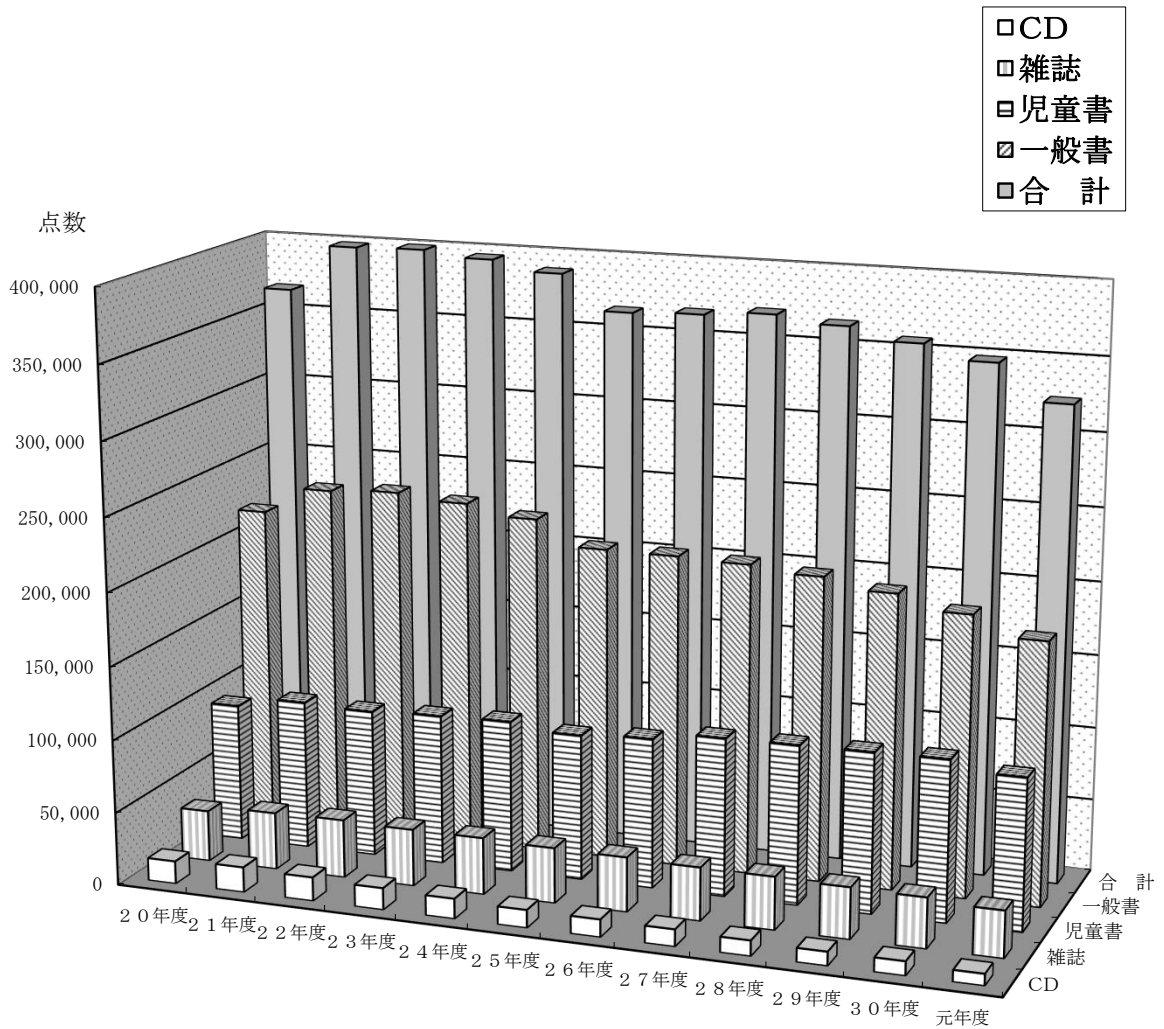
(179,906点)



年度別 種別貸出点数推移

※対象は本館のみ

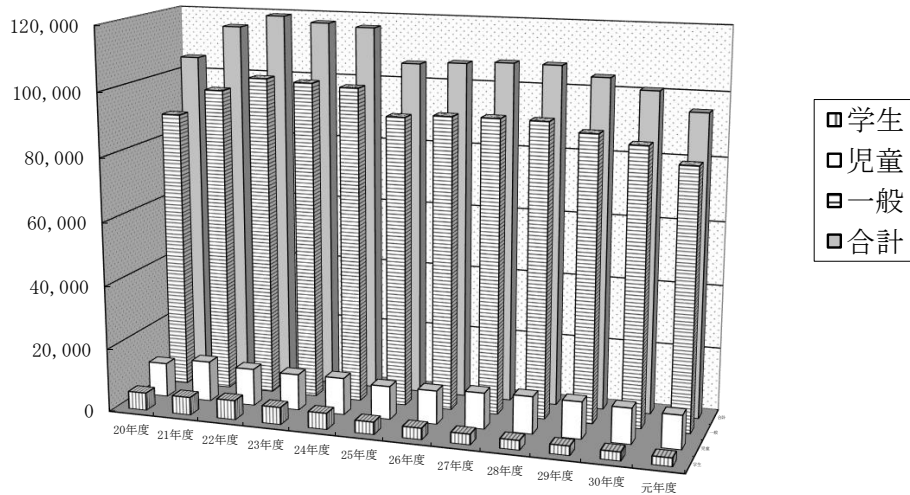
年度 種別	平成 20年度	平成 21年度	平成 22年度	平成 23年度	平成 24年度	平成 25年度	平成 26年度	平成 27年度	平成 28年度	平成 29年度	平成 30年度	令和 元年度
児童書	95,285	102,657	101,358	103,266	104,481	100,266	102,972	108,752	109,303	109,904	110,548	104,044
一般書	220,140	238,805	241,443	237,910	231,137	214,536	214,289	212,976	209,146	202,357	192,944	179,906
雑誌	35,175	39,380	40,069	39,163	39,096	37,979	37,505	36,559	36,263	35,219	34,489	31,972
C D	15,588	17,303	16,298	14,910	13,755	12,230	12,018	11,616	10,514	9,447	9,597	7,873
合計	366,188	398,145	399,168	395,249	388,469	365,011	366,784	369,903	365,226	356,927	347,578	323,795



年度別 利用者区分別貸出人数推移

※対象は本館のみ

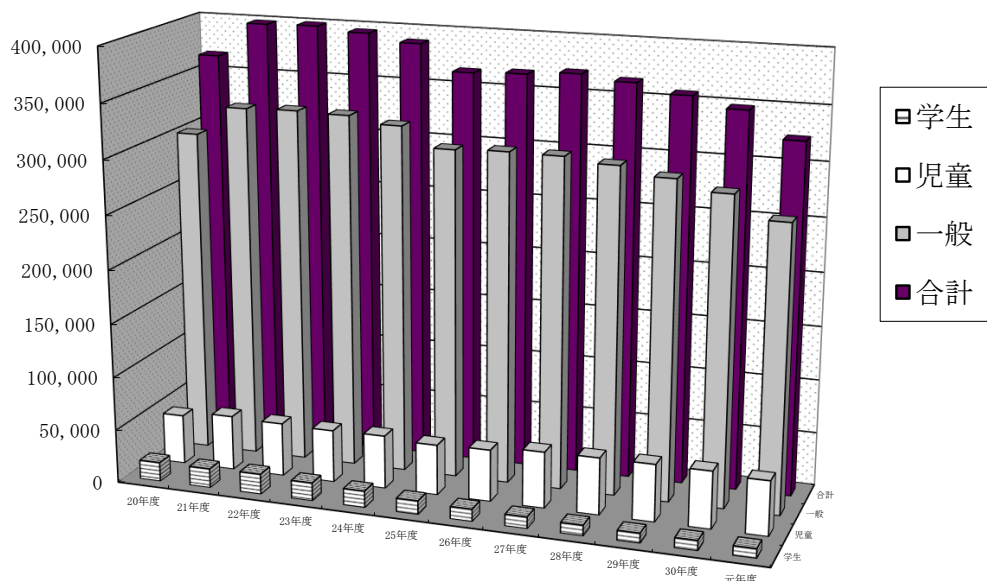
年度 利用者区分	平成 20年度	平成 21年度	平成 22年度	平成 23年度	平成 24年度	平成 25年度	平成 26年度	平成 27年度	平成 28年度	平成 29年度	平成 30年度	令和 元年度
児童	10,788	12,703	11,715	11,411	11,651	10,493	10,572	11,378	11,762	11,667	11,233	10,610
学生	5,568	5,643	6,116	5,460	5,136	3,928	3,601	3,348	3,015	2,928	2,769	2,635
一般	88,411	96,822	101,218	100,475	99,615	91,344	92,330	92,496	92,367	89,460	86,732	81,620
合計	104,767	115,168	119,049	117,346	116,402	105,765	106,503	107,222	107,144	104,055	100,734	94,865



年度別 利用者区分別貸出点数推移

※対象は本館のみ

年度 利用者区分	平成 20年度	平成 21年度	平成 22年度	平成 23年度	平成 24年度	平成 25年度	平成 26年度	平成 27年度	平成 28年度	平成 29年度	平成 30年度	令和 元年度
児童	46,284	51,168	49,931	49,043	49,760	47,013	48,344	52,465	53,165	53,295	53,326	50,777
学生	17,803	17,890	18,943	16,840	15,452	12,691	11,382	10,744	9,764	9,171	9,267	8,748
一般	302,101	329,087	330,294	329,366	323,257	305,307	307,058	306,694	302,297	294,461	284,904	264,270
合計	366,188	398,145	399,168	395,249	388,469	365,011	366,784	369,903	365,226	356,927	347,497	323,795



令和元年度 地区別・利用者区分別貸出点数

※対象は本館のみ

地区	利用者区分	4月	5月	6月	7月	8月	9月	10月	11月	12月	1月	2月	3月	合計	前年比
本町地区	児童	792	745	851	1,043	1,215	923	827	637	1,428	799	761	525	10,546	536
	学生	68	54	57	108	170	48	64	24	78	56	43	60	830	△ 22
	一般	2,623	2,658	2,923	2,709	2,681	2,289	2,429	1,710	3,668	2,095	2,248	1,245	29,278	△ 3,071
	小計	3,483	3,457	3,831	3,860	4,066	3,260	3,320	2,371	5,174	2,950	3,052	1,830	40,654	△ 2,557
南地区	児童	1,055	854	1,201	1,519	1,471	1,100	1,213	715	1,589	954	902	575	13,148	△ 2,177
	学生	226	211	217	330	357	224	194	130	372	205	198	183	2,847	130
	一般	5,632	5,079	5,844	5,511	5,826	4,994	5,146	3,594	7,291	4,543	4,967	2,972	61,399	△ 5,063
	小計	6,913	6,144	7,262	7,360	7,654	6,318	6,553	4,439	9,252	5,702	6,067	3,730	77,394	△ 7,110
東地区	児童	403	260	308	403	422	295	285	138	410	214	166	151	3,455	△ 9
	学生	25	47	34	38	136	59	27	13	66	34	37	19	535	△ 158
	一般	2,150	2,148	2,214	2,346	2,554	2,166	2,203	1,450	3,129	1,824	1,922	1,041	25,147	△ 1,316
	小計	2,578	2,455	2,556	2,787	3,112	2,520	2,515	1,601	3,605	2,072	2,125	1,211	29,137	△ 1,483
北地区	児童	343	310	338	412	426	343	349	267	555	361	409	201	4,314	△ 381
	学生	117	122	67	70	150	116	118	79	212	123	92	44	1,310	325
	一般	2,485	2,293	2,561	2,354	2,509	2,308	2,466	1,591	3,738	2,283	2,491	1,352	28,431	△ 1,784
	小計	2,945	2,725	2,966	2,836	3,085	2,767	2,933	1,937	4,505	2,767	2,992	1,597	34,055	△ 1,840
大根地区	児童	169	208	226	251	303	222	214	119	334	147	167	116	2,476	△ 229
	学生	76	62	54	43	108	43	49	52	98	56	56	18	715	△ 384
	一般	1,941	1,713	1,906	2,019	2,069	1,921	1,891	1,101	2,152	1,306	1,381	800	20,200	△ 3,257
	小計	2,186	1,983	2,186	2,313	2,480	2,186	2,154	1,272	2,584	1,509	1,604	934	23,391	△ 3,870
鶴巻地区	児童	181	141	81	251	266	154	217	97	163	105	146	88	1,890	875
	学生	10	6	4	1	10	0	10	0	20	20	10	10	101	36
	一般	223	246	264	315	420	315	328	208	881	492	598	329	4,619	1,431
	小計	414	393	349	567	696	469	555	305	1,064	617	754	427	6,610	2,342
西地区	児童	991	1,008	1,056	1,285	1,387	1,055	1,117	777	1,667	777	952	541	12,613	△ 1,192
	学生	209	123	189	252	323	159	116	68	190	157	176	119	2,081	△ 440
	一般	6,607	6,670	7,092	6,730	7,272	6,569	6,635	4,563	9,951	5,556	6,486	3,595	77,726	△ 7,792
	小計	7,807	7,801	8,337	8,267	8,982	7,783	7,868	5,408	11,808	6,490	7,614	4,255	92,420	△ 9,424
上地区	児童	14	15	18	53	33	25	16	21	37	8	25	13	278	32
	学生	0	0	6	8	16	1	8	0	8	0	4	8	59	△ 10
	一般	184	257	263	244	278	209	148	90	224	136	189	126	2,348	△ 431
	小計	198	272	287	305	327	235	172	111	269	144	218	147	2,685	△ 409
在学在勤	児童	0	0	0	0	0	0	0	0	0	0	0	0	0	0
	学生	0	0	0	0	0	0	0	0	0	0	0	0	0	△ 8
	一般	55	49	64	58	72	45	49	29	65	26	42	16	570	23
	小計	55	49	64	58	72	45	49	29	65	26	42	16	570	15
他市町村	児童	153	127	122	180	161	179	153	131	218	126	183	279	2,012	△ 49
	学生	13	10	20	45	29	26	29	7	34	8	19	12	252	△ 6
	一般	1,231	1,149	1,289	1,310	1,311	1,213	1,247	844	1,849	1,034	1,230	751	14,458	453
	小計	1,397	1,286	1,431	1,535	1,501	1,418	1,429	982	2,101	1,168	1,432	1,042	16,722	398
その他	児童	0	0	0	0	8	0	0	6	6	18	7	0	45	45
	学生	0	0	0	0	0	4	0	0	4	2	8	0	18	5
	一般	0	1	8	3	6	0	0	0	29	3	33	11	94	87
	小計	0	1	8	3	14	4	0	6	39	23	48	11	157	137
合計	児童	4,101	3,668	4,201	5,397	5,692	4,296	4,391	2,908	6,407	3,509	3,718	2,489	50,777	△ 2,549
	学生	744	635	648	895	1,299	680	615	373	1,082	661	643	473	8,748	△ 532
	一般	23,131	22,263	24,428	23,599	24,998	22,029	22,542	15,180	32,977	19,298	21,587	12,238	264,270	△ 20,720
	合計	27,976	26,566	29,277	29,891	31,989	27,005	27,548	18,461	40,466	23,468	25,948	15,200	323,795	△ 23,801

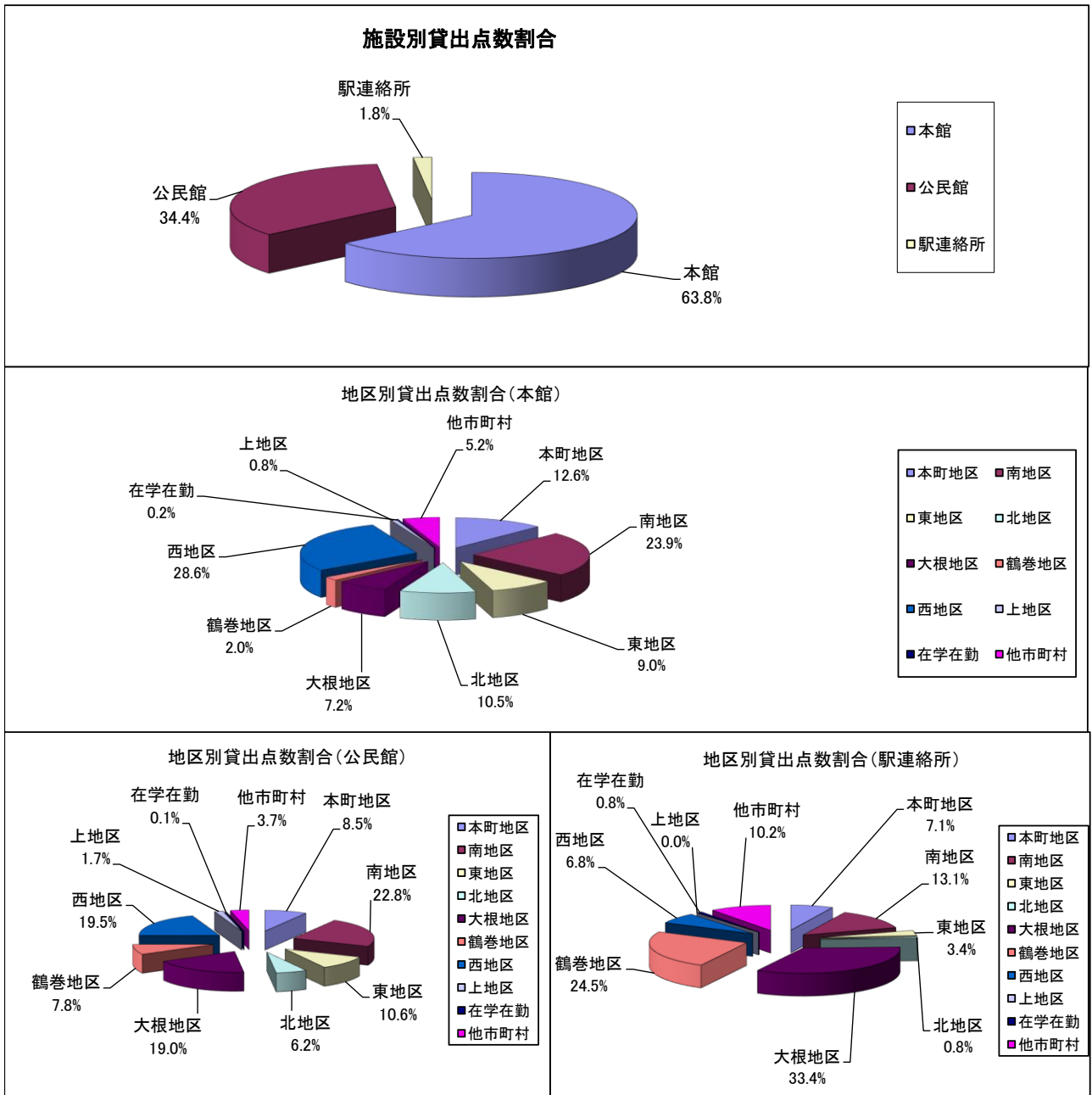
地区一人当たりの貸出点数

地区	本町	南	東	北	大根	鶴巻	西	上	総人口
人口	21,030	32,634	15,711	13,334	26,331	15,269	38,036	2,153	164,498
本年度	1.93	2.37	1.85	2.55	0.89	0.43	2.43	1.25	1.86
前年度	2.20	2.69	2.08	2.65	1.05	0.27	2.60	1.39	2.04

※人口は平成27年国勢調査確定値に、

毎月の住民基本台帳登録の異動を加減し推計した数値(令和2年4月1現在)

令和元年度 地区別・施設別貸出点数割合



- ◎ 本町地区(本町・河原町・元町・末広町・入船町・曾屋・寿町・栄町・文京町・幸町・桜町・水神町・ひばりヶ丘・富士見町・上大槻)
- ◎ 南地区(新町・鈴張町・緑町・清水町・平沢・上今川町・今川町・今泉・大秦町・室町・尾尻・西大竹・南が丘・立野台)
- ◎ 東地区(落合・名古木・寺山・小蓑毛・蓑毛・東田原・西田原・下落合)
- ◎ 北地区(羽根・菩提・横野・戸川・三屋)
- ◎ 大根地区(北矢名・南矢名・下大槻)
- ◎ 西地区(並木町・弥生町・春日町・松原町・堀西・堀川・堀山下・沼代新町・柳町・若松町・萩ヶ丘・曲松・渋沢・栃窪・千村)
- ◎ 上地区(菖蒲・三廻部・柳川・八沢)
- ◎ 鶴巻地区(鶴巻・鶴巻北・鶴巻南)

令和元年度 地区別・利用者区分別貸出人数

※対象は本館のみ

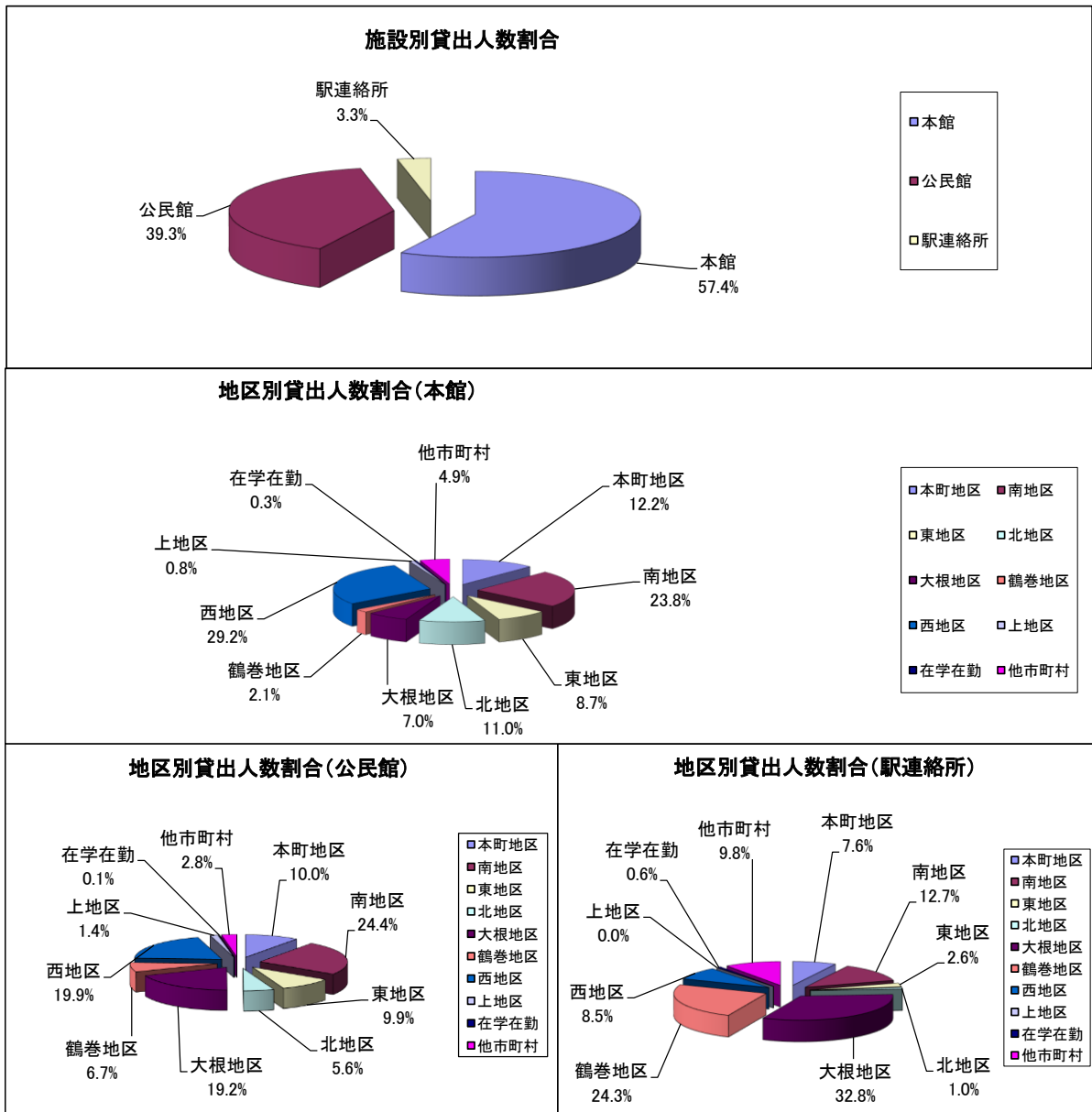
地区	利用者区分	4月	5月	6月	7月	8月	9月	10月	11月	12月	1月	2月	3月	合計	前年比
本町地区	児童	148	147	167	226	258	170	162	122	233	168	166	115	2,082	5
	学生	19	13	13	30	49	19	21	10	11	19	17	24	245	△ 29
	一般	830	838	918	833	867	731	754	535	853	813	813	500	9,285	△ 509
	小計	997	998	1,098	1,089	1,174	920	937	667	1,097	1,000	996	639	11,612	△ 533
南地区	児童	209	192	246	316	326	213	380	160	252	224	207	114	2,839	△ 488
	学生	77	77	71	108	117	77	66	42	86	79	55	74	929	42
	一般	1,737	1,631	1,763	1,662	1,748	1,566	1,646	1,086	1,596	1,601	1,646	1,101	18,783	△ 1,144
	小計	2,023	1,900	2,080	2,086	2,191	1,856	2,092	1,288	1,934	1,904	1,908	1,289	22,551	△ 1,590
東地区	児童	73	47	63	86	94	57	46	27	46	45	31	33	648	△ 66
	学生	9	11	6	14	38	15	6	4	16	8	9	4	140	△ 45
	一般	638	660	701	681	727	638	655	440	632	621	662	375	7,430	△ 413
	小計	720	718	770	781	859	710	707	471	694	674	702	412	8,218	△ 524
北地区	児童	68	63	70	90	99	73	72	58	79	88	95	45	900	△ 96
	学生	33	29	20	21	52	37	32	22	37	37	26	16	362	20
	一般	793	768	857	755	818	746	806	503	886	801	859	561	9,153	△ 456
	小計	894	860	947	866	969	856	910	583	1,002	926	980	622	10,415	△ 532
大根地区	児童	26	36	47	47	69	41	40	25	37	40	39	34	481	△ 35
	学生	16	16	10	13	24	14	9	13	13	15	14	7	164	△ 62
	一般	561	522	548	582	591	550	542	348	466	466	469	336	5,981	△ 724
	小計	603	574	605	642	684	605	591	386	516	521	522	377	6,626	△ 821
鶴巻地区	児童	39	34	29	56	63	35	49	21	27	39	43	41	476	195
	学生	2	1	1	1	3	0	2	0	5	6	4	3	28	11
	一般	71	78	82	98	125	92	95	58	209	225	238	153	1,524	527
	小計	112	113	112	155	191	127	146	79	241	270	285	197	2,028	733
西地区	児童	190	214	209	273	317	221	226	171	261	192	226	139	2,639	△ 216
	学生	52	42	53	77	99	55	49	27	62	55	66	48	685	△ 64
	一般	2,170	2,170	2,238	2,134	2,261	2,040	2,115	1,413	2,219	1,951	2,162	1,451	24,324	△ 2,608
	小計	2,412	2,426	2,500	2,484	2,677	2,316	2,390	1,611	2,542	2,198	2,454	1,638	27,648	△ 2,888
上地区	児童	3	3	3	10	5	4	2	3	3	1	5	2	44	△ 4
	学生	0	0	2	3	2	1	1	0	0	0	1	2	12	△ 6
	一般	66	76	83	76	75	64	56	32	46	45	60	41	720	△ 126
	小計	69	79	88	89	82	69	59	35	49	46	66	45	776	△ 136
在学在勤	児童	0	0	0	0	0	0	0	0	0	0	0	0	0	0
	学生	0	0	0	0	0	0	0	0	0	0	0	0	0	△ 3
	一般	25	21	29	32	33	19	19	12	15	11	17	10	243	△ 15
	小計	25	21	29	32	33	19	19	12	15	11	17	10	243	△ 18
他市町村	児童	34	30	32	37	38	35	29	25	47	49	51	82	489	70
	学生	4	2	4	11	7	7	4	2	12	1	6	2	62	△ 6
	一般	348	335	349	342	351	332	329	215	416	388	448	289	4,142	290
	小計	386	367	385	390	396	374	362	242	475	438	505	373	4,693	354
その他	児童	0	0	0	0	1	0	0	1	6	3	1	0	12	12
	学生	0	0	0	0	0	1	0	0	2	1	4	0	8	5
	一般	0	1	2	2	2	0	0	0	14	1	9	4	35	32
	小計	0	1	2	2	3	1	0	1	22	5	14	4	55	49
合計	児童	790	766	866	1,141	1,270	849	1,006	613	991	849	864	605	10,610	△ 623
	学生	212	191	180	278	391	226	190	120	244	221	202	180	2,635	△ 137
	一般	7,239	7,100	7,570	7,197	7,598	6,778	7,017	4,642	7,352	6,923	7,383	4,821	81,620	△ 5,146
	合計	8,241	8,057	8,616	8,616	9,259	7,853	8,213	5,375	8,587	7,993	8,449	5,606	94,865	△ 5,906

地区一人当たりの貸出人数

地区	本町	南	東	北	大根	鶴巻	西	上	総人口
人口	21,030	32,634	15,711	13,334	26,331	15,269	38,036	2,153	164,498
本年度	0.55	0.69	0.52	0.78	0.25	0.13	0.73	0.36	0.55
前年度	0.61	0.77	0.60	0.82	0.29	0.08	0.80	0.40	0.60

※人口は平成27年国勢調査確定値に、毎月の住民基本台帳登録の異動を加減し推計した数値(令和2年4月1現在)

令和元年度 地区別・施設別貸出人数割合

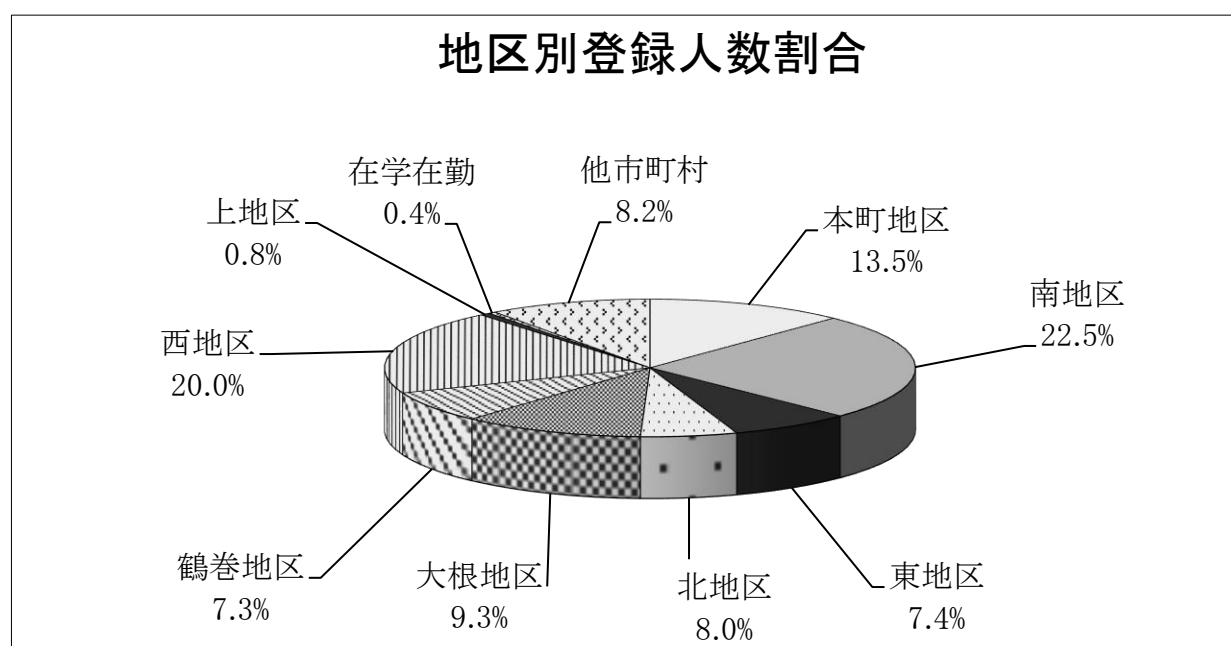


- ◎ 本町地区(本町・河原町・元町・末広町・入船町・曾屋・寿町・栄町・文京町・幸町・桜町・水神町・ひばりヶ丘・富士見町・上大槻)
- ◎ 南地区(新町・鈴張町・緑町・清水町・平沢・上今川町・今川町・今泉・大秦町・室町・尾尻・西大竹・南が丘・立野台)
- ◎ 東地区(落合・名古屋・寺山・小蓑毛・蓑毛・東田原・西田原・下落合)
- ◎ 北地区(羽根・菩提・横野・戸川・三屋)
- ◎ 大根地区(北矢名・南矢名・下大槻)
- ◎ 西地区(並木町・弥生町・春日町・松原町・堀西・堀川・堀山下・沼代新町・柳町・若松町・萩ヶ丘・曲松・渋沢・栃窪・千村)
- ◎ 上地区(菖蒲・三廻部・柳川・八沢)
- ◎ 鶴巻地区(鶴巻・鶴巻北・鶴巻南)

令和元年度 地区別登録人数

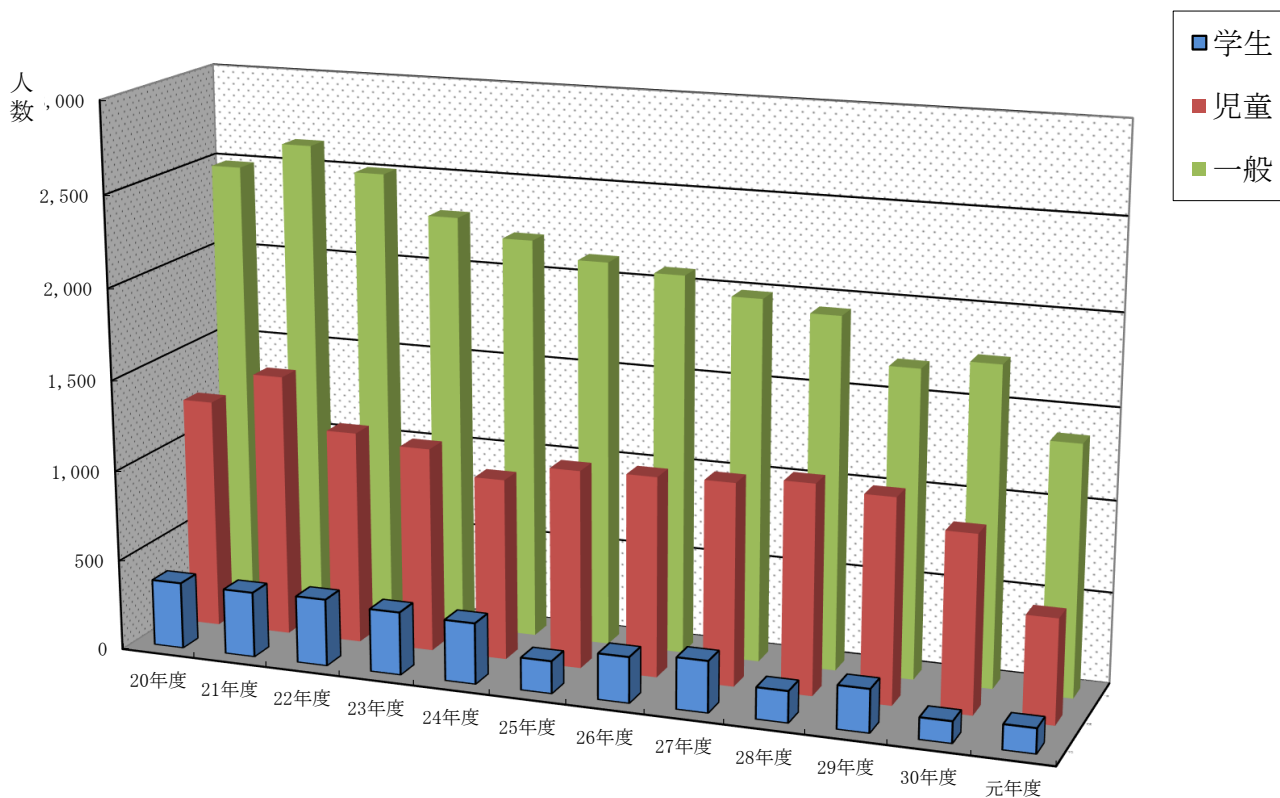
地区	4月	5月	6月	7月	8月	9月	10月	11月	12月	1月	2月	3月	合計	前年比
本町地区	29	18	20	31	50	14	16	16	15	13	21	10	253	△ 83
南地区	44	41	34	54	51	135	37	33	22	27	31	15	524	△ 176
東地区	21	11	13	17	20	13	27	5	8	9	9	1	154	△ 95
北地区	8	12	7	15	18	11	12	5	13	9	10	2	122	△ 95
大根地区	24	12	25	31	34	15	22	14	21	6	20	7	231	△ 48
鶴巻地区	10	16	13	20	25	17	26	2	11	5	4	4	153	△ 30
西地区	39	41	42	46	58	37	30	19	31	31	34	8	416	△ 177
上地区	0	0	2	0	2	2	0	1	1	2	3	0	13	△ 18
在学在勤	0	1	1	1	0	1	1	0	3	0	1	0	9	△ 9
他市町村	14	18	18	25	27	16	20	11	22	10	16	10	207	△ 27
合計	189	170	175	240	285	261	191	106	147	112	149	57	2,082	△ 760

※本館、公民館図書室を含む



年度別 利用者区分別登録人数推移

利用者区分		年度	平成	平成	平成	平成	平成	平成	平成	平成	平成	平成	令和	
		20年度	21年度	22年度	23年度	24年度	25年度	26年度	27年度	28年度	29年度	30年度	元年度	
登録者数	児童	本館	625	587	548	476	441	657	704	662	756	713	655	380
		自動車	165	381	226	278	225	91	107	139	120	135	88	—
		公民館	480	481	401	374	333	343	289	310	274	273	229	193
		小計	1,270	1,449	1,175	1,128	999	1,091	1,100	1,111	1,150	1,121	972	573
	学生	本館	315	319	325	302	293	138	223	245	140	211	102	122
		自動車	2	2	2	4	1	3	1	0	2	0	3	—
		公民館	51	41	44	42	43	38	29	38	31	26	14	15
		小計	368	362	371	348	337	179	253	283	173	237	119	137
	一般	本館	1,864	1,997	1,910	1,658	1,669	1,594	1,577	1,503	1,513	1,341	1,389	1,064
		自動車	48	54	82	48	34	37	35	27	30	25	33	—
		公民館	579	586	517	594	504	489	470	460	391	324	327	307
		小計	2,491	2,637	2,509	2,300	2,207	2,120	2,082	1,990	1,934	1,690	1,749	1,371
合計		4,129	4,448	4,055	3,776	3,543	3,390	3,435	3,384	3,257	3,048	2,840	2,081	



地区別・利用者区分別登録人数《累計》

地 区	利用者区分	累 計
本町地区	児 童	821
	学 生	744
	一 般	4,549
	合 計	6,114
南地区	児 童	1,683
	学 生	1,601
	一 般	8,094
	合 計	11,378
東地区	児 童	701
	学 生	783
	一 般	3,422
	合 計	4,906
北地区	児 童	669
	学 生	809
	一 般	2,877
	合 計	4,355
大根地区	児 童	533
	学 生	716
	一 般	4,483
	合 計	5,732
鶴巻地区	児 童	387
	学 生	424
	一 般	2,595
	合 計	3,406
西地区	児 童	1,399
	学 生	1,902
	一 般	9,199
	合 計	12,500
上地区	児 童	52
	学 生	98
	一 般	443
	合 計	593
在学在勤	児 童	0
	学 生	7
	一 般	175
	合 計	182
他市町村	児 童	168
	学 生	205
	一 般	2,959
	合 計	3,332
県外	児 童	1
	学 生	2
	一 般	94
	合 計	97
その他	児 童	1
	学 生	0
	一 般	22
	合 計	23
合 計	児 童	6,415
	学 生	7,291
	一 般	38,912
	合 計	52,618

令和2年3月31日現在

令和元年度 公民館図書室利用状況

事項 館名	蔵書冊数			貸出冊数				貸出人数			
	一般書	児童書	合 計	一般書	児童書	CD	合 計	一般	学生	児童	合 計
東	4,060	4,812	8,872	5,664	7,752	85	13,501	2,847	50	1,075	3,972
西	3,380	2,288	5,668	4,261	2,064	19	6,344	2,349	34	275	2,658
南	2,071	3,451	5,522	7,097	7,835	123	15,055	4,006	145	1,256	5,407
北	2,123	4,218	6,341	3,935	5,508	22	9,465	2,281	91	814	3,186
大 根	6,537	5,107	11,644	15,134	8,125	208	23,467	7,340	273	1,099	8,712
鶴 巻	11,067	9,193	20,260	15,828	11,973	193	27,994	7,832	225	1,107	9,164
上	3,838	2,399	6,237	2,792	959	5	3,756	1,115	54	134	1,303
渋 沢	4,985	5,350	10,335	5,842	4,299	59	10,200	3,269	129	726	4,124
本 町	4,062	3,377	7,439	17,929	5,448	102	23,479	9,977	228	675	10,880
南が丘	3,430	3,850	7,280	15,001	7,695	228	22,924	7,988	338	1,007	9,333
堀 川	3,771	4,592	8,363	10,463	7,579	260	18,302	5,264	62	959	6,285
小 計	49,324	48,637	97,961	103,946	69,237	1,304	174,487	54,268	1,629	9,127	65,024

令和元年度 図書館資料等の保有及び利用状況

1 図書館利用状況

事項	利用実績		
開館日数	263 日		
開館時間	2,511 時間		
入館者	219,888 人		
貸出(本館のみ)	児童書	101,905 冊	
	一般書	179,906 冊	
	紙芝居	2,139 冊	
	雑誌	31,972 冊	
	C D	7,873 点	
	合計	323,795 冊	
会場利用	201 件		
予約・リクエスト受付	112,076 件		
相談照会出納件数	11,984 件		
複写	1,328 件		
登録者	区分	元年度	累計
	児童	573 人	6,415 人
	学生	137 人	7,291 人
	一般	1,371 人	38,912 人
	合計	2,081 人	52,618 人

* 開館日数・開館時間・入館者数には、新型コロナウイルス感染拡大防止のためのサービス縮小期間(2020年3月10日から31日)の数は含まない
 * 登録者: 公民館図書室の利用者も含む
 * 予約・リクエストはCDを除く

2 蔵書数

(冊)

部門	元年度受入	元年度除籍	元年度末総数
総記	470	206	25,023
哲学	265	9	12,124
歴史	574	331	28,984
社会科学	894	171	52,549
自然科学	802	21	31,526
工学	673	464	37,476
産業	267	446	13,074
芸術	531	29	33,411
言語	139	7	5,978
文学	3,016	458	177,762
絵本	1,892	1,315	67,045
紙芝居	62	6	3,003
大活字本	46	0	1,180
点字本	6	0	1,009
郷土資料	188	2	20,099
洋書	10	0	3,341
合計	9,835	3,465	513,584

* 蔵書管理のため、部門等変更あり

雑誌	2,583 冊	2,153 冊	27,376 冊
C D	67 点	2 点	4,926 点

* 雑誌、CDは蔵書に含まない

3 公民館図書室利用状況

貸出冊数	174,487 冊
------	-----------

4 駅連絡所利用状況

貸出冊数	9,185 冊
------	---------

5 貸出状況(図書館+公民館+連絡所)

個人貸出冊数	507,467 冊
団体貸出冊数	11,964 冊

* 団体利用は、期間・利用方法等一律ではない

6 行事等

事項	回数	参加者数等	事項	回数	参加者数等
映画会(月例)	50 回	1,512 人	展示会	0 回	0 人
短歌表彰式	2 回	176 人	体験学習	10 回	145 人
講演会	14 回	498 人	特別おはなし会	0 回	0 人
講座	5 回	64 人	定例おはなし会	68 回	*1) 841 人
喫茶コーナー	7 回	(利用者数) 358 人	ブックスタート	23 回	*2) 859 人

* 参加者数は延人数

*1) 定例おはなし会はあかちゃんといっしょのおはなし会を含む

*2) 乳児数(保護者等含まない)

7 視聴覚機材・教材の保有状況

機材	数量	機材	数量	教材	数量
ビデオデッキ	6 台	カセットデッキ	2 台	レーザーディスク	851 枚
VHDプレーヤー	1 台	ビデオプロジェクター	2 台	VHDディスク	53 枚
LDプレーヤー	2 台	モニターテレビ	4 台	マイクロリーダー(リース)	1 台
CDプレーヤー	3 台	ブルーレイレコーダー	1 台	マイクロフィルム(閲覧用)	2,026 巻
レコードプレーヤー	1 台	DVDレコーダー	3 台		

8 視聴覚機材・教材の保有及び貸出利用状況

機材・教材等	数量	利用実績	機材・教材等	数量	利用実績
16ミリ映写機	13 台	11 台	16ミリフィルム	357 本	28 本
スライド映写機	5 台	0 台	スライドフィルム	276 本	0 本
8ミリ映写機	2 台	0 台	ビデオフィルム(館内視聴等)	1,140 巻	409 巻
OHP	2 台	0 台	DVD(館外貸出用)	277 巻	2 巻
スクリーン	8 台	1 台	CD館内貸出	4,926 点	475 点
スピーカー	2 台	0 台	CD館外貸出		7,873 点
暗幕	52 枚	62 枚	CD予約		2,342 件
紙芝居舞台	4 台	11 台			
ビデオプロジェクター(貸出用)	2 台	1 台			

* CD館内貸出は2019年4月から11月までの数値

図書館活動指標

		本年度	前年度
A 貸出点数	図書館	秦野市民	306,346 点 (330,697 点)
		在学・在勤者	570 点 (555 点)
		他市町村民	16,722 点 (16,324 点)
		その他	157 点 (20 点)
		合計	323,795 点 (347,596 点)
	公民館図書室	秦野市民	167,708 点 (179,726 点)
		在学・在勤者	142 点 (6 点)
		他市町村民	6,515 点 (542 点)
		その他	122 点 (2 点)
		合計	174,487 点 (180,276 点)
	駅連絡所	秦野市民	8,180 点 (6,122 点)
		在学・在勤者	70 点 (6 点)
		他市町村民	935 点 (73 点)
		合計	9,185 点 (6,201 点)
総合計		507,467 点	(534,073 点)
B 登録人数	秦野市民	48,984 人 (47,440 人)	
	在学・在勤者	279 人 (302 人)	
	他市町村民	3,332 人 (3,319 人)	
	その他	23 人 (3,319 人)	
	合計	52,618 人 (51,061 人)	
※登録人数は、有効期限切れ利用者のうち5年間利用のない利用者データを削除しているため、累積ではない。			
C 貸出人数	図書館	秦野市民	89,874 人 (96,165 人)
		在学・在勤者	243 人 (261 人)
		他市町村民	4,693 人 (4,339 人)
		その他	55 人 (6 人)
		合計	94,865 人 (100,771 人)
	公民館図書室	秦野市民	63,050 人 (67,075 人)
		在学・在勤者	70 人 (49 人)
		他市町村民	1,843 人 (1,788 人)
		その他	37 人 (6 人)
		合計	65,000 人 (68,918 人)
	駅連絡所	秦野市民	4,832 人 (3,185 人)
		在学・在勤者	35 人 (2 人)
		他市町村民	531 人 (381 人)
		合計	5,398 人 (3,568 人)
総合計		165,263 人	(173,257 人)
D 蔵書冊数	図書館	415,623 冊 (405,548 冊)	
	公民館	97,961 冊 (96,789 冊)	
	合計 (雑誌・CD除く)	513,584 冊 (502,337 冊)	

[令和2年3月31日現在]

E 秦野市人口 164,498 人 (164,998 人)

[令和2年4月1日現在] [平成31年4月1日現在]

1 市民一人あたりの貸出点数	貸出点数	=	482,234 点	=	2.93 点
<small>対象施設=図書館・公民館図書室・駅連絡所 (貸出点数は在学・在勤、他市町村、その他を除く)</small>	人口		164,498 人		(3.24 点)
2 市民一人あたりの貸出回数	貸出人数	=	157,756 人	=	0.96 回
<small>対象施設=図書館・公民館図書室・駅連絡所 (貸出人数は在学・在勤、他市町村、その他を除く)</small>	人口		164,498 人		(1.04 回)
3 市民登録者一人あたりの貸出点数	貸出点数	=	482,234 点	=	9.84 点
<small>対象施設=図書館・公民館図書室・駅連絡所 (登録人数は在学・在勤、他市町村、その他を除く)</small>	登録人数		48,984 人		(11.25 点)
4 登録率	登録人数	=	48,984 人	=	29.78 %
<small>(登録人数は在学・在勤、他市町村、その他を除く)</small>	人口		164,498 人		(28.75 %)
5 蔵書回転率	貸出点数	=	459,096 点	=	0.96 回
<small>(貸出点数、蔵書冊数は雑誌、CD、郷土資料、参考図書、禁帯出本を除く。)</small>	蔵書冊数		478,224 冊		(1.06 回)
6 市民一人あたりの蔵書冊数	蔵書冊数	=	513,447 冊	=	3.12 冊
<small>(蔵書冊数は雑誌、CDを除く)</small>	人口		164,498 人		(3.07 冊)

※()内は前年度数値

秦野の図書館（令和2年度版）

令和2年（2020年）10月発行

編集発行：秦野市文化スポーツ部図書館

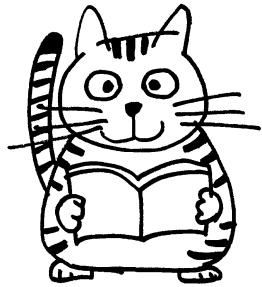
〒257-0015 秦野市平沢94番地の1

電話：0463(81)7012

FAX：0463(83)8370

e-mail：tosyo@city.hadano.kanagawa.jp

URL：https://library-hadano.jp/



よむよむ



みるみる

秦野市立図書館マスコット

人ふれあい

こころ豊かに本との出あい