

秦野の図書館 令和元年度(2019年度)版



秦野市・秦野市教育委員会

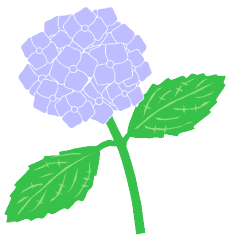
「みどり豊かな暮らしよい都市」^{まち}

秦野市民憲章

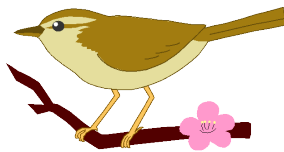
わたくしたち秦野市民は、丹沢の美しい自然のもとで、このまちの限らない発展に願いをこめ、ここに市民憲章を定めます。

- 1 平和を愛する市民のまち、それは私たちの誇りです。
- 1 きれいな水とすがすがしい空気、それは私たちのいのちです。
- 1 健康ではたらき若さあふれるまち、それは私たちのねがいです。
- 1 市民のための豊かな文化、それは私たちののぞみです。
- 1 みんなの発言で住みよいまちを、それは私たちのちかいです。

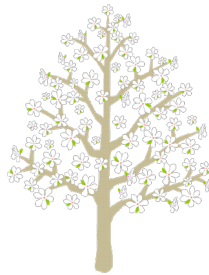
この市民憲章は、昭和44年10月1日に制定したものです。



あじさい
(市の花)



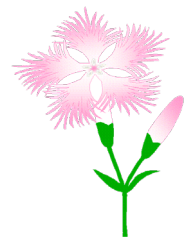
うぐいす
(市の鳥)



こぶし
(市の木)



さざんか
(市の木)



なでしこ
(市の花)

目 次

概要

秦野市立図書館基本方針	2
図書館の組織と主な業務	2
秦野市の図書館のあゆみ	4
施設の概要	8
利用案内	10
平成31年度 保存雑誌・新聞・マイクロフィルム一覧表	12
平成31年度 図書館予算	14
平成31年度 事業の概要	15
平成30年度 実施事業について	18
平成30年度 貸出ベスト	23
平成30年度 展示コーナー実績	27
平成30年度 月例映画会実施状況	28

統計

平成30年度 月別統計	30
部門別全蔵書割合	36
蔵書冊数推移	37
受入冊数推移	37
図書購入費予算推移	37
平成30年度 部門別貸出点数	38
児童書・一般書 部門別貸出点数割合	39
年度別 種別貸出点数推移	40
年度別 利用者区分別貸出人数推移	41
年度別 利用者区分別貸出点数推移	41
平成30年度 地区別・利用者区分別貸出点数	42
平成30年度 地区別・施設別貸出点数割合	43
平成30年度 地区別・利用者区分別貸出人数	44
平成30年度 地区別・施設別貸出人数割合	45
平成30年度 地区別登録人数	46
年度別 利用者区分別登録人数推移	47
地区別・利用者区分別登録人数《累計》	48
平成30年度 公民館図書室利用状況	49
平成30年度 図書館資料等の保有及び利用状況	50
図書館活動指標	51

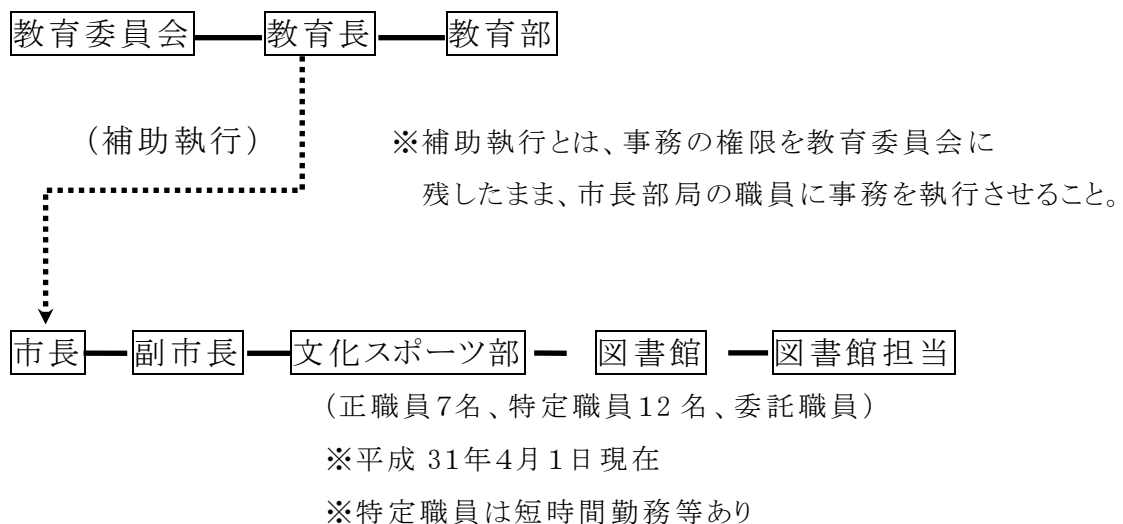
秦野市立図書館基本方針

子どもからお年寄りまで、すべての市民の視点に立ち、市民自らの学習活動を支援するための社会教育機関として位置づけ、市民に役立つ図書館づくりを目指します。そのために、市民自身のニーズや地域に根ざした情報を市民が自由に取得し、自分で価値判断する場として、市民の自己教育に資するとともに、地域社会の構成員として、文化の向上と創造を図り、文化的で住みよい活力のある地域社会を構築していくことに役立てます。

また、総合計画を基本に運営、整備を進め、より多くの市民の求めに応じられるよう工夫し、親しまれ、利用される図書館を目指していきます。

図書館の組織と主な業務

1 組織



2 主な業務

(1) 図書館サービスの充実

- ① 図書館資料の閲覧及び貸出
- ② 公民館図書室とのオンライン業務及び配送システムの活用による連携
- ③ 市内4駅連絡所での貸出、返却
- ④ 季節、時事に合わせた展示コーナー、山岳コーナー等の企画・設置
- ⑤ 障害のある人、高齢者へのサービス
- ⑥ 公立図書館間の広域利用
- ⑦ 東海大学附属図書館との提携
- ⑧ リユースコーナーの設置
- ⑨ 戸外読書スペースでの喫茶コーナーの実施

(2) 図書館資料の整備と適正な管理

- ① 図書、新聞、雑誌、加除追録、CDの購入、整理、登録
- ② 寄贈図書の整理、登録
- ③ 蔵書点検、汚破損図書の補修、除籍等による蔵書管理

(3) 子ども読書活動の支援

- ① 親と子の読書活動の支援
- ② 図書展示の充実
- ③ 図書リスト、図書館だより等の発行
- ④ おはなし会の充実
- ⑤ ブックスタート事業の推進
- ⑥ 絵本読み聞かせ講座等の開催
- ⑦ ボランティア養成及び連携強化

(4) 市民大学の開催

(5) 郷土文学資料の収集と各種事業の開催

- ① 郷土文学資料の収集、整理、活用
- ② 夕暮祭、こども短歌大会の開催

(6) 視聴覚教育の振興

- ① 視聴覚ライブラリーの運営
- ② 映画会の開催

(7) 職業体験及び実習等の受入

(8) 施設運営

- ① 図書館施設の維持・管理
- ② 建物の計画的な補修工事
- ③ 快適な環境づくり

図書館のマスコット・キャラクター

画:神奈 幸子



みるみる



よむよむ

秦野市の図書館のあゆみ

大正 11 年 (1922年)	11月	秦野図書館開館(曾屋小学校内・蔵書350冊)
昭和 25 年 (1950年)	11月	アメリカ秦野図書館(米軍から払い下げられたカマボコ兵舎型建物)開館(蔵書867冊)
昭和 30 年 (1955年)	1月	秦野市立図書館条例施行
	4月	中央公民館の2階に移転(蔵書2, 077冊)
昭和 40 年 (1965年)	4月	旧南秦野町役場に移転
昭和 43 年 (1968年)	7月	自動車文庫巡回開始
昭和 45 年 (1970年)	11月	読書普及講演会 講師:平岩弓枝氏
	12月	旧市庁舎に移転(蔵書13, 356冊) 学校等団体貸出開始
昭和 48 年 (1973年)	4月	県央8市間での協議会発足に参加
昭和 53 年 (1978年)	1月	絵本の講習会 講師:石竹光江
	5月	絵本の講習会履修者により、「本とお話の会」(「おはなしころりん」前身)発足
昭和 56 年 (1981年)	8月	「新しい図書館を考える会」より「秦野市立図書館に関する要望書」が出される
昭和 57 年 (1982年)	5月	「地域大学(市民大学)」第1回開催
昭和 60 年 (1985年)	11月	秦野市立図書館新館竣工式(蔵書208, 000冊)
昭和 61 年 (1986年)	12月	行財政改善推進委員会で電算システム導入決定
昭和 62 年 (1987年)	11月	電算システム導入(第1期)
昭和 63 年 (1988年)	1月	第1回夕暮記念子ども短歌大会表彰式(昭和62年度)
	3月	「郷土文学叢書」刊行開始
	10月	自動車文庫電算システム稼動
平成 2 年 (1990年)	4月	KL-NET加入 開館5周年記念事業 堀淳一氏講演会
	11月	開館5周年記念事業 夕暮記念短歌大会
平成 3 年 (1991年)	9月	書評及びミニチュアプリント(版画)展
	10月	えほん展開催・児童文学講演会(4回)同時開催
平成 4 年 (1992年)	1月	演劇講座:大人のための劇あそび 郷土文学講座
	11月	電算システムの更新(第2期) 利用者用検索端末設置:3台 3市2町(平塚市、伊勢原市、大磯町、二宮町)間の広域利用開始 市民大学10周年記念事業
平成 5 年 (1993年)	1月	休館日を変更(火曜日から月曜日)
	8月	関東大震災写真展
	10月	東海大学附属中央図書館との相互検索開始 前田夕暮生誕110年記念全国短歌大会
平成 6 年 (1994年)	3月	県央8市1町1村間の広域利用開始
	10月	田中史子写真展「生(いのち)」
	11月	新デザインのカード使用開始
平成 7 年 (1995年)	6月	新館開館10周年事業 松岡享子児童文学講演会
	7月	新館開館10周年事業 現代中国映画祭
	11月	新館開館10周年事業 神奈幸子まんが原画展 新館開館10周年事業 豊田有恒文芸講演会
平成 8 年 (1996年)	2月	新館開館10周年事業 ふるさとの句・歌碑拓本展
平成 9 年 (1997年)	3月	夢枕獏文芸講演会
	6月	1市2町(中井町、大井町)間の広域利用開始
	12月	電算システム更新(第3期) 前田夕暮歌碑除幕式(秦野駅南口)
平成 10 年 (1998年)	1月	CDデータ登録開始
	3月	文化講演会「いまに哲夫が語るなつかしのラジオのはなし」
	4月	公民館図書室との物流システムの導入
	9月	トーマス栗原パネル展
平成 11 年 (1999年)	3月	文化講演会 服部宏「神奈川の映画人と作品たち」
	8月	東海大学附属中央図書館端末入替(インターネット導入)

	10月	香川進追慕展 土屋健彫刻展
平成 12 年 (2000年)	2月	村岡嘉子文学講演会
	3月	図書館資料リサイクルの開始
	4月	子ども読書年事業開催
	10月	利用者用検索端末を公民館設置(大根、鶴巻、南が丘公民館) CDの館外貸出開始(対象:個人)
	11月	貸出点数変更(一人図書等:8点, CD:2点)
平成 13 年 (2001年)	1月	松田町との広域利用開始 岡野弘彦氏墨跡展
	6月	利用者用検索端末を公民館設置(東、渋沢、本町公民館)
平成 14 年 (2002年)	1月	図書館ホームページ公開
	12月	電算システム更新(第4期)
平成 15 年 (2003年)	6月	公民館図書室のオンライン化(南が丘公民館)
	7月	予約点数の変更(図書:8冊, 雑誌:4点, CD:2点) 利用者用検索端末からの予約受付開始 公民館図書室のオンライン化(本町、東、南公民館)
	9月	公民館図書室のオンライン化(上公民館) 前田夕暮生誕120周年記念事業 子どもひまわり大賞
	10月	前田夕暮生誕120周年記念事業 前田夕暮資料特別展 公民館図書室のオンライン化(西、渋沢、大根公民館)
	11月	前田夕暮生誕120周年記念事業 歌碑建立(おおね公園) 前田夕暮生誕120周年記念事業 記念講演会 公民館図書室のオンライン化(北、鶴巻公民館)
平成 16 年 (2004年)	2月	秦野市役所地域イントラネット基盤施設整備事業と連携し1日よりOPAC公開 および予約受付開始 東海大学附属中央図書館との相互検索終了 (相互にインターネットで検索可能となったため)
	4月	開館時間を変更(9時30分から9時)
	6月	予約・督促メール通知開始
	9月	子どもひまわり大賞展
平成 17 年 (2005年)	3月	公民館図書室のオンライン化(堀川公民館) 移動図書館車「たんざわ号」の更新(寄贈)
	9月	子どもひまわり大賞展
	10月	前田夕暮とその周辺の歌人展
平成 18 年 (2006年)	2月	児童文学講演会 講師:渡辺順子
	8月	生誕110年記念谷県資料展
	9月	生誕110年記念 谷県歌碑除幕式(渋沢駅南口)
	10月	窓口業務委託(試行)実施
	10月	生誕110年記念 谷県講演会 講師:篠 弘 利用者用検索端末を更新 (大根、鶴巻、南が丘、東、渋沢、本町、西、南、北、上公民館)
	12月	布絵本手作り講座
平成 19 年 (2007年)	1月	児童文学講演会 講師:脇 明子
	6月	第1期窓口業務委託契約締結(株式会社 有隣堂)
	7月	前田夕暮と明星派展 現代短歌セミナー秦野(主催:日本歌人クラブ)
	8月	ファミリー短歌教室
	11月	前田夕暮と明星派展記念講演会 布絵本手作り講座
	12月	電算システム更新(第5期) 携帯電話によるOPAC公開および予約受付開始 返却ポストシステムの開始(市役所前コンビニエンスストア)
平成 20 年 (2008年)	1月	児童文学講演会 講師:斎藤惇夫
	3月	丹沢大山と短歌展 中川璃々トークライブ

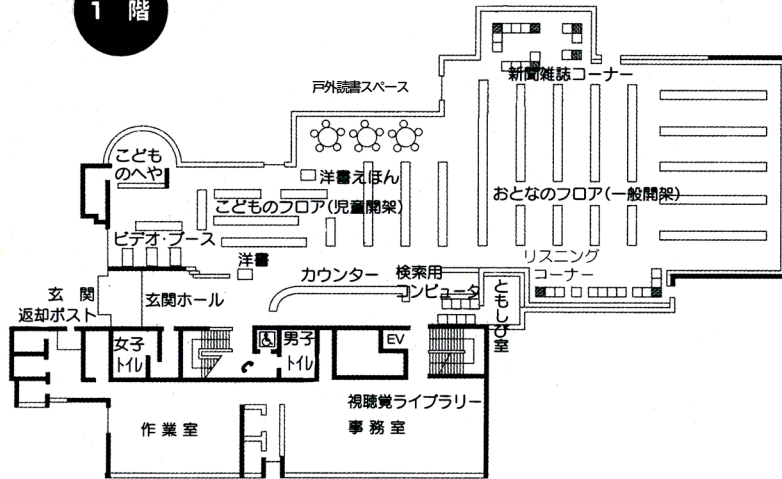
	4月	「秦野市子ども読書活動推進計画」策定
	9月	三浦半島歌碑めぐり
	10月	特別展「秦野の文学誌」 かこさとしえほん展
	11月	「花音(かのん)」朗読コンサート開始
	12月	ブックスタート事業の開始
平成 21 年 (2009年)	2月	返却受取サービスの開始(東海大学前駅連絡所)
	4月	2市2町(南足柄市、山北町、開成町)間の広域利用開始 開館日を変更(原則振替休館なし) 図書貸出期間延長開始
	5月	戸外喫茶コーナー(春期・秋期)の開始
	6月	第61回植樹祭記念第22回夕暮祭短歌大会
	9月	文学散歩(小田原) 講師:寺尾登志子
	11月	英語のおはなし会開始
平成 22 年 (2010年)	5月	公民館でのCD貸出返却サービスの開始
	6月	第61回植樹祭記念第23回夕暮祭短歌大会 第2期窓口業務委託契約締結(秋山商事株式会社)
	7月	図書館新館開館25周年記念事業 久保寺敏郎チェロ演奏と解説
	8月	図書館新館開館25周年記念事業 トークライブ「アフリカの風inHADANO」
	9月	図書館新館開館25周年記念事業 講演会:浜島一郎「山歩きの基本」
	10月	長崎源之助特別展示 花音朗読コンサート同時開催
	11月	谷鼎没後50年特別展
平成 23 年 (2011年)	4月	「10代向け図書のコーナー」設置
	11月	赤ちゃんといっしょのおはなし会開始 「山岳コーナー」設置
	12月	予約資料受取サービスの開始(東海大学前駅連絡所) 前田夕暮没後60年記念特別展 前田夕暮と釈迦空 前田夕暮没後60年記念特別講演 講師:岡野弘彦
平成 24 年 (2012年)	3月	おはなしボランティア養成講座
	5月	特別展示 東京スカイツリー展
	8月	特別展示 インスタントラーメンの歴史 平和パネル展 広島・長崎の原爆 夏休み宿題応援講座「秦野の水ってなぜおいしいの？」
平成 25 年 (2013年)	3月	絵本作家とよたかずひこ絵本ライブ
	6月	第3期窓口等業務委託契約締結(株式会社 図書館流通センター)
	10月	特別展示 前田夕暮生誕130年記念特別展
	11月	電算システム更新(第六期)
	12月	前田夕暮生誕130年記念特別講演「前田夕暮と白秋―響きあう魂―」 講師:渡英子
平成 26 年 (2014年)	1月	平塚信用金庫より児童書を寄贈
	3月	児童文学講演会「子どもと本を結ぶ～子どもに絵本を、物語の喜びを～」 講師:中村柊子
	4月	視聴覚ライブラリー DVD団体貸出開始
	7月	国立国会図書館「デジタル化資料送信サービス」提供開始
	11月	古典の日・文学講演会「源実朝の和歌の世界」
平成 27 年 (2015年)	3月	平塚信用金庫より児童書を寄贈 児童文学講演会「子どもと楽しむおはなしの世界」 講師:藤田浩子 二宮尊徳講演会「近世西相模の報徳仕法」
	8月	特別展示「寄席文字展」市制施行60周年・図書館新館開館30周年記念事業 寄席文字講演会「寄席の日」市制施行60周年・図書館新館開館30周年記念事業
	9月	文学講演会「T. S. エリオット～その人生と劇作品～ギリシア悲劇の観点から」 講師:相原雅子 市制施行60周年・図書館新館開館30周年記念事業
	10月	文学講演会「源氏物語への招待～看取りから見た光源氏」 講師:小林千草 市制施行60周年・図書館新館開館30周年記念事業 特別展示「秦野の文学誌Ⅱ」 市制施行60周年・図書館新館開館30周年記念事業

	11月	図書館新館開館30周年を迎える 文学講演会「小倉百人一首とその札の変遷～歌仙絵から見た百人一首～」 講師:津久井勤 市制施行60周年・図書館新館開館30周年記念事業 特別展示「写真で振り返る秦野の1コマ」 共催:株式会社神奈川新聞社 市制施行60周年・図書館新館開館30周年記念事業
	12月	短歌講演会「現代短歌の楽しみ」 講師:春日いづみ 市制施行60周年・図書館新館開館30周年記念事業
平成 28 年 (2016年)	2月	特別展示「絵本で知る世界の国々ーIFLAからのおくりもの」 特別展示「二宮尊徳と報徳思想」 図書館新館開館30周年記念事業 共催:神奈川県立図書館 市制施行60周年・図書館新館開館30周年記念事業 児童文学講演会「子どもの本の持つ力」 講師:清水眞砂子
	3月	平塚信用金庫より児童書を寄贈 秦野よむよむプラン2016(秦野市立図書館基本計画)策定
	6月	開館時間の変更(土・日曜日の開館時間を午後5時から午後7時まで)に延長 第4期窓口等業務委託契約締結(オーディーエー株式会社)
	8月	山の日記念特別事業「山のたのしみ」 特別展示・おはなし会・映画会
	9月	谷県生誕120年記念講演会「谷県と丹沢の風土」 講師:山田吉郎 特別展示 谷県生誕120年記念特別展
	11月	古典の日・文学講演会「夏目漱石と幸田露伴ーふたりの文豪ー」 講師:出口智之 神奈川フィル金管五重奏 Afternoon Concert開催
平成 29 年 (2017年)	3月	児童文学講演会「絵本の力、～大人の気づき、子どもの成長」 講師:柳田邦男 平塚信用金庫より児童書を寄贈
	5月	「春の風」朗読会
	10月	視聴覚室の有料による市民開放を開始
	11月	はだの浮世絵ギャラリー オープン 古典の日・文学講演会「源氏物語ーこどもと大人の言語空間ー」 講師:小林千草
平成 30 年 (2018年)	3月	児童文学講演会「もっと知りたい 絵本の魅力、紙芝居のちから」 講師:長野ヒデ子 平塚信用金庫より児童書を寄贈 本を探せ! 図書館の中で物語の世界を冒険 東海大学チャレンジセンターユニークプロジェクトConnect
	4月	返却・予約資料受取サービスの開始(鶴巻温泉駅連絡所)
	6月	第31回夕暮祭短歌大会 秦野中ロータリークラブより書籍を寄贈
	8月	「おはなしころりん」40周年記念 夏のおはなし会・絵本展示 「こどもたちへのおくりもの」 返却・予約資料受取サービスの開始(渋沢駅連絡所、秦野駅連絡所)
	9月	市民大学<専門学習塾>『明治維新の「勝者」と「敗者」 明治150年の描き方』 講師:星野尚文 市民大学<専門学習塾>『萬葉集の世界 17 たとえてみれば』 講師:志水義夫 ボランティア養成講座「楽しい絵本とおはなしの講座ー昔ばなしの魅力ー」 講師:高橋弘子 協力:おはなしころりん
	10月	「花音(かのん)」朗読コンサート 「石井桃子さんの世界」 パネル展 「東海大生が選んだこの一冊」
	11月	図書館バックヤードツアー 古典の日・文学講演会「源実朝と斎藤茂吉ー『金槐集私鈔』をめぐってー」 講師:山田吉郎 本を探せ! リターンズ～本の森の探検隊になろう～ 東海大学チャレンジセンターユニークプロジェクトConnect
	12月	第32回夕暮記念こども短歌大会
平成 31 年 (2019年)	1月	子ども読書活動推進事業児童文学講座「ドリトル先生の世界を楽しむ」 講師:高橋弘子 大人のためのおはなし会 語り手:おはなしころりん会員
	3月	児童文学講演会「お待たせしました 館野鴻ワールドへようこそ! ～虫たちから学ぶ「いのち」とは～」 講師:館野鴻 平塚信用金庫より児童書を寄贈 移動図書館「たんざわ号」運行終了

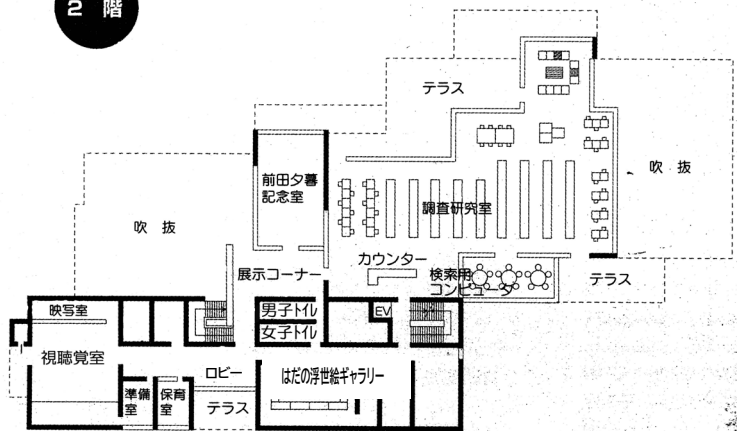
施設 の 概 要

位 置	秦野市平沢94番地の1
構 造	鉄筋コンクリート地下1階、地上2階
延床面積	3,727.81㎡
収容能力	375,000冊 (保存書庫25万冊、開架書架10万冊、 参考書架1万7千冊、その他8千冊)
開館時間	水～日曜日は午前9時～午後7時 火、祝・休日は午前9時～午後5時
休 館	月曜日(祝日と重なったときは翌平日)、 おおむね各月最後の金曜日、年末年始、図書特別整理休館他
特 色	(1) 秦野市出身の歌人、前田夕暮関係の資料(図書、雑誌、原稿など)や、歌集のコレクションがあります。 このほか、国文学者、谷鼎(たに・かなえ)関係の資料が展示してあります。 (2) 館内は、書架間隔が広く、低書架主体となっており、ゆったりとしています。北側は窓が大きくひらけており、正面に丹沢の山なみを眺望できます。 (3) 「こどものへや」の近くには、大きなステンドグラスがはめこまれて、夢のある雰囲気をかもしだしています。 また、階段上方のレリーフは、前田夕暮の歌「向日葵は金の油を身にあびてゆらりと高し日のちいささよ」をもとにデザインされたものです。 (4) 視聴覚室は80席で、階段状になっており、「小劇場」のような雰囲気があります。映画会、講演会、講座などが開催されます。 (5) 調査研究室は、調べもの、研究、思索のための部屋です。辞・事典、参考図書、年鑑などを利用することができます。 (6) 特設文庫としては、「だいやす」「北村」「ロータリー」「ライオンズ」「香川」などの寄贈文庫があります。 (7) はだの浮世絵ギャラリーは、貴重な浮世絵作品を常設展示しています。

1 階



2 階



屋上	屋階	51.16 m ²
2階	展示コーナー	59.80 m ²
	ロビー	47.79 m ²
	カウンター	54.77 m ²
	前田夕暮記念室	70.90 m ²
	調査研究室	370.49 m ²
	グループ学習室	39.46 m ²
	視聴覚室・準備室	128.14 m ²
	ボランティア室	26.02 m ²
	保育室	16.67 m ²
	はだの浮世絵ギャラリー	62.90 m ²
	教材制作室	20.79 m ²
	職員休憩室	39.87 m ²
	その他	127.92 m ²

1階	玄関ホール・カウンター	148.07 m ²
	こどものフロア	308.61 m ²
	こどものへや	27.70 m ²
	おとなのフロア	514.68 m ²
	新聞・雑誌コーナー	76.84 m ²
	ともしび室	14.95 m ²
	事務室	155.77 m ²
	作業室	85.80 m ²
	その他	278.06 m ²
地下	保存書庫	743.44 m ²
	その他	257.21 m ²

利 用 案 内

◆図書館

- (1) 図書館には、いろいろな資料や施設があります。本棚の本は、どなたでも自由にご覧になれます。
- (2) 本は、秦野市にお住まいか、通勤、通学されている方なら、どなたでも借りられます。
- (3) 秦野市にお住まいの方は、広域利用の協定により、平塚市、相模原市、厚木市、大和市、伊勢原市、海老名市、座間市、南足柄市、綾瀬市、大磯町、二宮町、中井町、大井町、松田町、山北町、開成町、愛川町、清川村の公共図書館で貸出しサービスを利用できます。上記市町村にお住まいの方も当館をご利用いただけます。
- (4) はじめて貸出しを利用されるときは「りようもうしこみしょ」と、ご住所の確認ができるものを1階のカウンターへお持ちください。「図書館カード」を1人1枚発行します。このカードは公民館図書室・駅連絡所で使えます。
- (5) 借りる本が決まりましたら、「図書館カード」と一緒に1階のカウンターにお出してください。このカードで、本・雑誌などは8冊、CDは2点まで借りられます。返すときは、1階のカウンターに本をお持ちください。
- (6) お探しの資料は、検索端末機をご利用ください。蔵書検索及び予約を行うことができます。書庫の本はレシートを印刷してカウンターにお持ちください。
- (7) 秦野市立図書館のホームページからパスワードを登録しますと、インターネット・携帯電話・スマートフォンで蔵書検索及び予約ができます。また、メールアドレスを登録しますと予約した資料の連絡を携帯電話やパソコンでメールにて受けられます。予約した本は、公民館、市内駅連絡所でもお受け取りできます。
- (8) 秦野市立図書館所蔵の資料、他館から借用して許可を得た資料は著作権法の範囲内でコピーができます。2階のカウンターに「複写申込書」をお出してください。ただし、図や写真集、地図、楽譜、その他貴重図書などのコピーには制限があります。
- (9) 当日の新聞や新着雑誌は、〈新聞・雑誌コーナー〉で読むことができます。新聞は、全国紙のほか英字新聞や子ども向けがあります。雑誌のバックナンバーは、貸出しをしています。
- (10) CD、ビデオを館内で視聴するときは、1階のカウンターにお申し込みください。ビデオの個人館外貸出しは行っておりません。
- (11) 秦野市の図書に限り、公民館、市役所前コンビニ、市内駅連絡所に返却できます。

◆東海大学附属図書館の利用

東海大学との申し合わせにより、東海大学の附属図書館が利用できます。専門書など、豊富な資料が閲覧できます。

- ① 利用できるのは、次の3つの条件を満たしている方です。
 - ・ 秦野市に住民登録をしている18歳以上の方（高校生・大学生と営利目的の方は利用できません。）
 - ・ 秦野市立図書館の利用登録をされている方
 - ・ 研究テーマのある方
- ② 利用できる図書館は、湘南校舎内の附属中央図書館、11号・12号・13号分館（閲覧と貸出）。伊勢原図書館・伊勢原1号館、伊勢原3号館（閲覧・複写のみ、貸出不可）
- ③ 貸出は有料です（利用登録料年額1,000円、半期500円）。東海大学附属中央図書館へ直接、利用申請書を提出してください。登録には、現住所の判る身分証と秦野市立図書館の「図書館カード」が必要です。閲覧と複写のみの登録は、無料です。秦野市立図書館または東海大学附属中央図書館でお申し込みください。

◆視聴覚ライブラリー

図書館には、視聴覚ライブラリーが併設されています。利用できるのは、市内にある次の団体で登録が必要です。

- ① 保育園、幼稚園、こども園、小学校、中学校
- ② 市内に事務所を有する社会教育関係団体
- ③ その他、官公署、会社、工場など

16ミリ映写機・フィルム等を利用される時は、事前に予約をしてください。また、16ミリ映写機を操作するには「認定証」が必要です。「認定証」をお持ちでない方は、図書館で開催する講習会を受講してください。

◆催し物の開催

図書館では、短歌大会、おはなし会、講演会、映画会等、様々な催し物を開催しています。市広報、ポスター、ちらし等でご案内しております。

◆視聴覚室の市民開放

図書館では、視聴覚室を有料で団体に貸出しています。

平成31年度 保存雑誌・新聞・マイクロフィルム一覧表

雑誌一覧表

雑誌名	発行頻度	所蔵状況	保存年限
あ行			
1/O	月刊	H28. 4～	3年
AERA	週刊	H30. 4～	1年
アサヒカメラ	月刊	H28. 4～	3年
アサヒグラフ	週刊	S60.10～H12.10.15増	永年
アサヒグラフ別冊	季刊	S62. 3～H 3. 5	永年
朝日ジャーナル	週刊	S36. 2～H 4. 5	永年
明日の友	隔月刊	H28. 4～	3年
アニメージュ	月刊	H28. 4～	3年
aff(あふ)	月刊	H28. 4～H31. 4	3年
an・an	週刊	H30. 4～	1年
家の光	月刊	H28. 4～	3年
一個人(いっこじん)	隔月刊	H28. 4～	3年
田舎暮らしの本	月刊	H28. 4～	3年
エネルギーレビュー	月刊	H28. 4～	3年
ENGLISH JOURNAL	月刊	H28. 4～	3年
ViVi(ヴィヴィ)	月刊	H28. 4～	3年
Will(ウィル)	月刊	H28. 4～	3年
美しいキモノ	季刊	H27.春～	3年
栄養と料理	月刊	H28. 4～	3年
エコノミスト	週刊	S47. 4～	永年
ACe建設業界	月刊	H28. 4～	3年
S-Fマガジン	隔月刊	H28. 4～	3年
ESSE	月刊	H28. 4～	3年
NHKきょうの健康	月刊	H28. 4～	3年
NHKきょうの料理	月刊	H28. 4～	3年
NHK趣味の園芸	月刊	H28. 4～	3年
NHKすてきにハンドメイド	月刊	H28. 4～	3年
NHK短歌	月刊	H21. 6～	永年
NHK俳句	月刊	H28. 6～	3年
園芸ガイド	季刊	H28. 3[春]～	3年
演劇界	月刊	H28. 4～	3年
大相撲ジャーナル	月刊	H28. 7～	3年
Oggi(オッジ)	月刊	H28. 4～	3年
おひさま	隔月刊	H28. 2/3～H29. 4/5	3年
オール読物	月刊	H28. 4～	3年
音楽の友	月刊	H28. 4～	3年
か行			
ガーデン&ガーデン	季刊	H29. 4～	3年
海燕	月刊	S61. 5～H 8.11	永年
会社四季報	季刊	2016年1集～	3年
会社四季報未上場会社版	年1回刊	H28. 4～	3年
科学	月刊	H28. 4～	3年
かがくのとも	月刊	H28. 4～	3年
岳人	月刊	S30. 5～	永年
CAR GRAPHIC(CG)	月刊	H28. 4～	3年
Casa BRUTUS	月刊	H28. 4～	3年
かぞくのじかん	季刊	H21. 3～	永年
歌壇	月刊	H24. 5～	永年
家庭画報	月刊	H28. 4～	3年
かながわ風土記	隔月刊	S52～56, S60.10～H20.8	永年
環境儀	季刊	H28. 4～	3年
がんサポート	月刊	H28. 4～H28. 6	3年
キネマ旬報	月2回刊	H28. 4～	3年
ku:nel[クウネル]	隔月刊	H28. 4～	3年
暮らしの手帖	隔月刊	S31(36号)～	永年
COURRIER Japon(クーリエ ジャパン)	月刊	H28. 1～ H28. 4	3年
クロワッサン	月2回刊	H28. 4～	3年
芸術新潮	月刊	H28. 4～	3年
月刊碁ワールド	月刊	H28. 4～	3年
月刊武道	月刊	H28. 4～	3年
月刊自家用車	月刊	H28. 4～	3年
月刊文化財	月刊	S38.10～	永年
健康365	月刊	H28. 4～	3年
現代農業	月刊	H28. 4～	3年
皇室	季刊	H28. 4～	3年
航空ファン	月刊	H28. 4～	3年
こどもとよかん	季刊	H 1. 4(41)～	永年
子どもと本	季刊	S 55. 4(1)～60.10(23), H13. 1(84)～	永年
子供の科学	月刊	H28. 4～	3年
こどものとも	月刊	H28. 4～	3年

※欠号などによりご利用いただけないことがあります

雑誌名	発行頻度	所蔵状況	保存年限
こ			
こどものとも0・1・2	月刊	H28. 4～	3年
こどものとも・年少版	月刊	H28. 4～	3年
こどものとも・年中向き	月刊	H28. 4～	3年
子どもの文化	月刊	H28. 4～	3年
この本読んで!	季刊	H28. 春～	3年
Golf Classic	月刊	H12. 4～	永年
さ行			
サッカーマガジン	月刊	H30. 4～	1年
SAPIO(サピオ)	月刊	H28. 4～	3年
採集と飼育	月刊	S52. 4～H 2. 12	永年
サライ	月刊	H28. 4～	3年
サンキュ!	月刊	H28. 4～	3年
サンデー毎日	週刊	H30. 4～	1年
JTB時刻表	月刊	H28. 4～	3年
CQ ham radio	月刊	H28. 4～	3年
週刊朝日	週刊	S35. 1～	永年
週刊新潮	週刊	H30. 4～	1年
週刊ダイヤモンド	週刊	H30. 4～	1年
週刊東洋経済	週刊	H30. 4～	1年
週刊ファミ通	週刊	H30. 4～	1年
週刊ベースボール	週刊	H30. 4～	1年
ジュニアエア(juniorAERA)	月刊	H28. 4～	3年
ジュリスト	月刊	S47. 4～	永年
将棋世界	月刊	H28. 4～	3年
小説新潮	月刊	H28. 4～	3年
小説すばる	月刊	H28. 4～	3年
新潮	月刊	H28. 4～	3年
新聞ダイジェスト	月刊	H28. 4～	3年
新・幼児と保育	隔月刊	H28. 4/5～	3年
スキージャーナル	月刊	H28. 4～ H29. 4	3年
SCREEN	月刊	H28. 4～	3年
Sports Graphic Number	隔週刊	H28. 4～	3年
Sumai[住まいの設計]	隔月刊	H28. 4～	3年
正論	月刊	H28. 4～	3年
世界	月刊	S32. 4～	永年
世界画報	月刊	S60.11～H 4. 4	永年
装苑(SO-EN)	月刊	H28. 4～	3年
社快	月刊	H28. 4～	3年
た行			
Tarzan	月2回刊	H28. 4～	3年
DIME	月刊	H28. 4～	3年
ダイヤモンドZai	月刊	H28. 4～	3年
タ・ヴィンチ	月刊	H28. 4～	3年
たくさんのふしぎ	月刊	H28. 4～	3年
たばこ史研究	季刊	No. 1～	永年
旅の手帖	月刊	H28. 4～	3年
短歌	月刊	S60.11～	永年
短歌往来	月刊	H 3. 5～	永年
短歌研究	月刊	S61. 1～	永年
短歌現代	月刊	S61. 1～H23.12	永年
ちいさなかがくのとも	月刊	H28. 4～	3年
中央公論	月刊	S47. 6～	永年
中央公論文芸特集	季刊	S59.10～H 7. 9	永年
つり人	月刊	H28. 4～	3年
DAYS JAPAN	月刊	H28. 4～H31. 3・4	3年
鉄道ダイヤ情報	月刊	H28. 4～	3年
鉄道ファン	月刊	H28. 4～	3年
テニスマガジン	月刊	H28. 4～	3年
テルミ	隔月刊	H28. 4～	3年
点字毎日	週刊	H30. 4～	1年
天然生活	月刊	H28. 4～H30. 4	3年
特選街	月刊	H28. 4～	3年
な行			
なごみ	月刊	H28. 4～	3年
ナショナル・ジオグラフィック日本版	月刊	H28. 4～	3年
THE21(ニジュウイチ/サ)	月刊	H28. 4～	3年
日経サイエンス	月刊	H28. 4～	3年
日経TRENDY	月刊	H28. 4～	3年
日経パソコン	隔週刊	H28. 4～	3年
日経Health	月刊	H28. 4～	3年
日経 PC21	月刊	H28. 4～	3年

雑誌名	発行頻度	所蔵状況	保存年限
日経マネー	月刊	H28. 4～	3年
Newsweek(ニューズウィーク日本版)	週刊	H30. 4～	1年
Newton	月刊	S56. 7～	永年
猫びより	隔月刊	H28. 4～	3年
non-no	月刊	H28. 4～	3年
は行			
俳句	月刊	S60.11～	永年
俳句界	月刊	H28. 4～	3年
BICYCLE CLUB(バイシクルクラブ)	月刊	H28. 4～	3年
Hanako	月2回刊	H28. 4～	3年
母の友	月刊	H28. 4～	3年
月刊バレーボール	月刊	H28. 4～	3年
判例時報	旬刊	S60.10～	永年
美術手帖	月刊	H28. 4～	3年
BISES	隔月刊	H28. 4～H29. 1	3年
ビデオSALON	月刊	H28. 4～	3年
BE-PAL	月刊	H28. 4～	3年
ひらがなタイムズ	月刊	H28. 4～	3年
婦人倶楽部	月刊	S42. 1～S63. 4	永年
婦人公論	月2回刊	H28. 4～	3年
婦人之友	月刊	S50. 4～	永年
PLUS1Living[プラスワンリビング]	季刊	H28. 4～	3年
プレジデント	月2回刊	H28. 4～	3年
プレジデントFamily	季刊	H28. 4～	3年
Pre-mo(プレモ)	季刊	H28. 春号～	3年
文学界	月刊	H28. 4～	3年
文藝春秋	月刊	S46. 3～	永年
(別冊)文藝春秋	隔月刊	S46. 3～H27. 3	永年
Baby-mo(ベビモ)	季刊	H28. 春号～	3年
望星	月刊	H28. 4～	3年
星ナビ	月刊	H28. 4～	3年
盆栽世界	月刊	H28. 4～	3年
本の雑誌	月刊	H28. 4～	3年
ま行			
毎日が発見	月刊	H28. 4～	3年
MAMORU	月刊	H28. 4～	3年
ミステリ・マガジン	隔月刊	H28. 4～	3年
ミセス	月刊	H29. 5～	3年
みなせ	季刊	H28. 2～	3年
みんなのうた	隔月刊	H28. 4～	3年
みんなの図書館(事務用)	月刊	S55. 4～	永年
MEN'S NON-NO	月刊	H28. 4～	3年
MORE	月刊	H28. 4～	3年
MOE	月刊	S58.12～	永年
MODERNLIVING[モダンリビング]	隔月刊	H28. 4～	3年
や行			
野菜だより	隔月刊	H28. 4～	3年
山と溪谷	月刊	S60.11～	永年
Yokohama Walker	月刊	H28. 4～	3年
ら行			
ラクビーマガジン	月刊	H29. 6～	3年
ラジコン技術	月刊	H28. 4	3年
ランナーズ	月刊	H28. 4～	3年
LEE	月刊	H28. 4～	3年
リベラルタイム	月刊	H28. 4～	3年
るるぶ情報版	不定期刊	H28. 4～	3年
歴史街道	月刊	H28. 6～	3年
歴史読本	季刊	S38. 7～H27.10	永年
(別冊)歴史読本	不定期刊	S52. 1～	永年
歴史読本スペシャル	季刊	S57. 8～H 8. 5	永年
歴史読本/臨時増刊	不定期刊	S47.12～H19.12	永年
歴史読本ワールド	季刊	H 1. 7～H 8. 5	永年
レコード芸術	月刊	H28. 4～	3年
わ行			
Wan	隔月刊	H28. 4～	3年

新聞名	所蔵状況	保存年限
新聞一覧表		
あ行		
朝日新聞(神奈川版)	S38. 8～S56.12	永年
朝日新聞(さがみ野版)	S57. 1～	永年
朝日新聞(縮刷版(縮刷版が発行されるまでは現物保存))	S32. 6～	永年
朝日中高生新聞	H30. 4～	1年
か行		
解放の道(全国版)(H16.4～地域と人権に名称変更)	H 5. 1～H16. 3	永年
解放の道(神奈川県版)(H15.4～人権のとも)に名称変更)	H 1. 1～H15. 3	永年
神奈川県公報	H30. 4～	1年
神奈川新聞	S43. 9～H16.12	永年
	H21. 1～H25. 9	永年
官報	S46. 7～H16.12	永年
	H30. 4～	1年
さ行		
産経新聞	H30. 4～	1年
The Japan Times	H30. 4～	1年
人権のとも	H15. 4～	永年
た行		
地域と人権	H16. 4～	永年
東京新聞	H30. 4～	1年
な行		
日刊工業新聞	H30. 4～	1年
日刊スポーツ	H30. 4～	1年
日経産業新聞	H30. 4～	1年
日経流通新聞	H28. 4～	1年
日本経済新聞	S61. 1～S62.12	永年
日本経済新聞(縮刷版)	S63. 1～H22. 2	永年
日本経済新聞	H30. 4～	1年
は行		
H!Pエイチピー	H30. 4～	1年
報知新聞	H30. 4～	1年
ま行		
毎日小学生新聞	H30. 4～	1年
毎日新聞(相模版)	S38. 8～	永年
毎日新聞(縮刷版(縮刷版が発行されるまでは現物保存))	S53. 4～	永年
や行		
読売KODOMO新聞	H30. 4～	1年
読売中高生新聞	H30. 4～	1年
読売新聞(相模版)	S38. 8～	永年
読売新聞(縮刷版(縮刷版が発行されるまでは現物保存))	S53. 4～	永年

新聞名	所蔵状況	保存年限
マイクロフィルム一覧表		
朝日新聞(神奈川版)	S28. 1～H13.12	永年
神奈川新聞	S15.12～H 7.12	永年
	H16. 6～H20.12	永年
毎日新聞(東京版)	M 5. 2～S53.12	永年
毎日新聞(神奈川版)	S 2. 1～H12.12	永年

令和元年5月1日現在

平成 31 年度 図書館 予算

09.05.04. 図書館費 (歳 出)

(単位 千円)

款	31年度予算額	30年度予算額	比較増減		構成比
			増減額	増減率	
図書館協議会運営費	133	133	0	0.0%	0.1%
施設維持管理費	49,640	18,683	30,957	165.7%	31.7%
図書館資料等購入経費	19,870	16,935	2,935	17.3%	12.7%
図書館活動費	6,484	6,499	△ 15	-0.2%	4.1%
郷土文学資料収集等経費	506	562	△ 56	-10.0%	0.3%
視聴覚ライブラリー運営経費	190	164	26	15.9%	0.1%
市民大学開催経費	152	152	0	0.0%	0.1%
図書館事務費	79,795	62,032	17,763	28.6%	50.9%
合計	156,770	105,160	51,610	49.1%	100.0%

平成31年度事業の概要

(事業名・事業概要)

1. 市民の生涯学習への支援

企画展示	季節に即した資料、話題の事柄等や地域にちなんだ資料を展示、紹介（入口展示コーナー及びカウンター前ミニコーナー等）
蔵書点検および電算更新	電算システムを更新(第六期)するとともに、所在不明資料の確認及び資料の状態等の確認をするため、蔵書点検を実施 図書館：11月20日（水）～12月2日（月）
駅連絡所における予約図書 の受取・返却サービスの 実施	小田急線4駅の駅連絡所で図書の受取・返却サービスを実施
16ミリ映写機操作技術認 定講習会	16ミリ映写機を取り扱うための理論と実技の実習 6月29日（土）
市民大学	東海大学との連携事業として、専門的な講義を実施 対象 市内在住、在勤または在学で高校生以上の方 9月末～10月の毎土曜日（5回）
古典の日文学講演会	関連する講演会を開催 11月9日（土）
公民館図書の入替	各図書室の収蔵冊数に限りがあるため、新旧図書の入替を実施（各館年2回）
団体及び市外公共図書館 等へ貸出	公民館行事、学校の授業用、児童ホーム等、利用の状況に合わせた期間と冊数を設定し、貸出を実施 相互協力により、市外の公共図書館へ貸出を実施

2. 0歳児から10代向けサービスの推進

おはなし会	おはなしの読み聞かせ、紙芝居などを、ボランティアにより実施 毎月第1～4土曜日開催
赤ちゃんといっしょの おはなし会	乳幼児とその保護者を対象に、絵本の読み聞かせ、手遊び、わらべうた等を、ボランティアの協力により実施 原則1回10組 協力：おはなしころりん、おはなしアリス 主に毎月第1金曜日（1日2回）
ブックスタート	こども家庭支援課担当の7か月児健診時（毎月2回）に、ボランティアの協力を得て、1組ずつの赤ちゃんと保護者に絵本を読み、絵本を介して親子のふれあいの大切さを伝えるために実施 7か月児一人に1冊絵本配布

読書手帳配布	子ども自身が、読んだ本のタイトルや感想を書き込むことで、次の読書への意欲を高めたり、読書習慣を身につけるきっかけにするため、作成し配布 カウンター及び図書館見学来館時等に配布 電算システムの更新に合わせてリニューアル
職業体験学習、 現場研修生等の受入	学校の要望にあわせ、小学生から高校生及び教職員に対し、図書館見学や図書館業務の体験をしてもらうために実施
子ども読書活動推進事業 講演会	子ども読書活動を推進するための講演会を開催 2月
チャレンジ！ザ・ボラン ティアの実施	中高生を対象に図書館の仕事を体験しながら、本に親しむ機会を提供するために実施
本をさがせ！～めざせ本 の名探偵～	東海大学のチャレンジセンターユニークプロジェクトConnect による本探しゲームや本の読み聞かせを開催 5月2日（木）

3. 地域の読書活動への支援

こども読書週間イベント	子ども向け本の展示や映画会の実施及び参加型の行事を実施 4月20日（土）～5月12日（日）
秋の読書週間イベント	本の展示や映画会の実施 10月27日（日）～11月9日（土）
朗読コンサート	花音（かのん）朗読コンサート～一人の作家をテーマに朗読会を開催 10月13日（日）
楽しい絵本とおはなしの 講座	親と子の読書活動の支援、推進のため、子どもたちへ読書の楽しさを伝えたい方に向けた初心者向きの講座を開催 物語絵本を楽しむ 9月～10月（4回）

4. 情報発信

ホームページによる情報の提供	各種行事のお知らせ・短歌大会の事業結果等の掲載
広報紙等への掲載	図書館の利活用推進のため、広報紙(広報はだの、タウンニュースほか)等への情報提供を実施

5. 郷土文化の推進

第32回夕暮祭短歌大会	郷土の歌人前田夕暮を記念して募集した短歌の優秀作品の表彰及び講演会を実施 第1部 表彰式 第2部 講演「前田夕暮歌集『収穫』の世界—うらわかき日の夢に別れて」 講師 山田吉郎氏 7月27日（土） 視聴覚室
第33回夕暮記念こども短歌大会	市内の小・中学校から募集した短歌の優秀作品の表彰式を実施 12月1日（日）クアーズテック秦野カルチャーホール展示室

6. 安らぎの場所、滞在型の図書館

喫茶コーナー	春と秋の読書週間にあわせ、戸外読書スペースにおいて、「秦野市手をつなぐ育成会」の協力により実施
映画会	児童及び一般の方を対象に映画を上映 コミュニティ保育の支援上映
山の日記念事業	山の日にあわせ、本の展示や映画会の実施 8月上旬
秦野市平和の日記念事業	秦野市平和の日（8月15日）にあわせ、本の展示や映画会の実施 8月中旬

7. 市民との協働による図書館運営

図書館協議会	図書館の運営に関する重要事項を審議（年3回）
「春の風」朗読会	平成24年度の対面朗読ボランティア養成講座受講者により結成された対面朗読ボランティア「春の風」が、その活動をより多くの市民にお知らせすることを目的として開催 ・「しばはま」（落語「芝浜」より）野村たかあき ・「土神ときつね」宮澤賢治 ほか 6月8日（土）視聴覚室
リユース	除籍した資料を市民に提供（入口に常設）

8. 職員の意識改革

職員研修	<ul style="list-style-type: none"> 神奈川県図書館協会による職員研修に参加 庁内研修に参加 eラーニングによる研修受講
------	---



図書館見学



赤ちゃんといっしょのおはなし会

平成30年度実施事業について

(事業名・事業概要・参加人数等実施実績)

1. 市民の生涯学習への支援

企画展示	季節に即した資料、話題の事柄等や地域にちなんだ資料を展示、紹介（入口展示コーナー及びカウンター前ミニコーナー等）	45企画
蔵書点検	蔵書の所在状況を点検、照合するとともに、資料の状態等の確認を行うため、図書館、公民館ごとに実施	図書館 12月3日（月）～10日（月） 公民館 11館実施済
移動図書館（たんざわ号）の巡回	図書館及び公民館から遠方、あるいは来館することが困難な方々の近くへ、また、保育園・幼稚園や小学校等の読書支援のため、1巡回箇所につき原則月2回、21か所で図書の貸出を実施	平成31年3月 運行終了
移動図書館（たんざわ号）のファイナルイベント	昭和43年から始まった秦野市の移動図書館が、図書館のサービス網の拡充とともに、「たんざわ号（6号）」の燃料である天然ガスの市内唯一のステーションの閉鎖が決まったことや、車両の老朽化などもあり、平成30年度をもって運行を終了したため、車両・紹介パネル等を展示し、お別れイベントを開催 3月23日（土）、24日（日）	
駅連絡所における予約図書の受取・返却サービスの実施	東海大学前駅連絡所に加え、平成30年4月から鶴巻温泉駅連絡所で、平成30年8月から秦野駅・渋沢駅連絡所でも図書の受取・返却サービスを開始	実施
16ミリ映写機操作技術認定講習会	16ミリ映写機を取り扱うための理論と実技の実習 7月28日（土）	受講者： 7名
市民大学	東海大学との提携事業として、専門的な講義を実施 ・講義1：明治維新の「勝者」と「敗者」 明治150年の描き方（全5回） 講師：文学部歴史学科 星野尚文教授 ・講義2：萬葉集の世界17 一たとえてみればー（全5回） 講師：文学部日本文学科 志水義夫教授 対象：市内在住、在勤または在学で 高校生以上の方 開催日：9月29日～10月27日の毎土曜日	受講者 (延べ人数) 講義1： 247名 講義2： 131名
古典の日文学講演会	古典や文学に親しむ機会として、講演会を開催 演題：源実朝と斎藤茂吉ー『金塊集私鈔』をめぐってー 講師：山田 吉郎氏（歌人 鶴見大学短期大学部教授） 開催日：11月10日（土）	参加者： 34名

公民館図書の入替	各図書室の蔵書収容冊数には限りがあるため、定期的に蔵書の入替を行う（各館年2回）	7,346冊配本 6,255冊返本
団体及び市外公共図書館等へ貸出	公民館行事、学校の授業用、児童ホーム等、利用の状況に合わせた期間と冊数による貸出を実施 相互協力により、市外の公共図書館等へ貸出を実施	12,181冊貸出

2. 0歳児から10代向けサービスの推進

おはなし会	おはなしの読み聞かせ、紙芝居などを、ボランティアにより実施 開催日：毎月第1～4土曜日	49回開催 参加者 延634名
「おはなしころりん」40周年記念 夏のおはなし会	発足40周年を迎えたボランティア団体「おはなしころりん」の記念事業として、「夏のおはなし会」を実施 また、この期間に「おはなしころりん」のお勧めの読み継がれている絵本を展示 開催日：8月17日（金）、18日（土）、19日（日）（午前、午後）	6回開催 参加者 延98名
赤ちゃんといっしょのおはなし会	乳幼児とその保護者を対象に、絵本の読み聞かせ、手遊び、わらべうた等を、ボランティアの協力により実施 原則1回10組 協力：おはなしころりん、おはなしアリス 開催日：、毎月第1金曜日（1日2回）	22回開催 参加者 延180組 延369名
ブックスタート	健康づくり課担当の7か月児健診時（毎月2回）に、ボランティアの協力を得て、個別に絵本を読み聞かせし、絵本を介しての親子のふれあいの大切さを伝えるために実施 7か月児一人に1冊絵本配布	配布総数： 902冊
子ども読書通帳配布	子ども自身が、読んだ本のタイトルや感想を書き込むことで、次の読書への意欲を高めたり、読書習慣を身につけるきっかけにするため、作成配布 カウンター及び図書館見学来館時等に配布	874冊
職業体験学習、現場研修生等の受入	学校の要望にあわせ、小学生から高校生及び教職員に対し、図書館見学や図書館業務の体験をしてもらうために実施 ・研修教員：5校 ・体験実習生徒：5校 ・施設見学：3校	参加者 教員： 5名 生徒： 11名 児童： 345名

子ども読書活動推進事業 児童文学講座 「ドリトル先生の世界を楽しむ」	大人が、小学校中学年から高学年の子どもたちに「自分で読む楽しさを伝える」ことを目的として児童文学を学ぶ講座 講師：高橋 弘子 氏 開催日：1月19日、26日、2月2日、9日 (土曜日、全4回)	受講者 第1回： 11名 第2回： 11名 第3回： 13名 第4回： 10名
子ども読書活動推進事業講演会	「お待たせしました 舘野鴻ワールドへ ようこそ！～虫たちから学ぶ『いのち』とは～」 子ども読書活動を推進するための講演会を開催 講師：舘野鴻氏（絵本作家） 開催日：3月2日（土）	参加者： 77名
チャレンジ！ザ・ボランティアの実施	中高生を対象に図書館の仕事を体験しながら、本に親しむ機会を提供する。 期間：7月21日（土）～12月28日（金）	参加者： 延55名
本を探せ！リターンズ～本の森の探検隊になろう～	東海大学のチャレンジセンターユニークプロジェクトConnectに協力して大学生と一っしょに本探しゲームや本の読み聞かせを開催 開催日：10月21日（日）	参加者： 11名 (小学3・4年生)

3. 地域の読書活動への支援

こども読書週間イベント	子ども向け本の展示や映画会の実施及び参加型の行事を実施 ・おたのしみ袋（60袋用意） ・展示「ロングリーダー～絵本の世界～」 ・子ども映画会「はらぺこあおむし」「三匹のやぎのがらがらどん」「それいけ！アンパンマンキラキラ星の涙」 期間：4月22日（日）～5月12日（土）	映画会 参加者： 70名
秋の読書週間イベント	本の展示や図書館バックヤードツアーの実施 開催日：10月27日（土）～11月9日（金）	
朗読コンサート	花音（かのん）朗読コンサート～一人の作家をテーマに朗読会を開催 テーマ：石井桃子さんの世界 物語 「ある春の朝」より 自伝 「ねえさん」より 絵本翻訳 「ちいさいおうち」より 随筆 「太宰さん」より ほか 開催日：10月4日（土）	参加者： 60名



秋の読書週間(バックヤードツアー)



夕暮記念こども短歌大会

ボランティア養成講座	親と子の読書活動の支援、推進のためのボランティアを養成するため、子どもたちへ読書の楽しさを伝えたい方に向けた初心者向きの講座を開催 「楽しい絵本とおはなしの講座 ～昔ばなしの魅力～昔ばなし絵本と語り～」 第1回 「絵本『三びきのやぎのがらがらどん』 お話『なら梨とり』ほか」 第2回 「絵本『おおかみと七ひきのこやぎ』 お話『魔法の馬』ほか」 第3回 「絵本『てぶくろ』 お話『ラプンツェル』ほか」 第4回 「絵本『ひよこのかずはかぞえるな』 お話『犬と猫とうろこ玉』ほか」 講師：高橋 弘子 氏 協力：おはなしころりん 開催日：9月7日、14日、21日、10月5日 (金曜日、全4回)	受講者 第1回： 17名 第2回： 22名 第3回： 18名 第4回： 18名
大人のためのおはなし会	日本及び外国の昔話など、一般を対象とした語り 語り手：おはなしころりん会員 開催日：1月10日 (木)	参加者： 46名
東海大生が選んだこの一冊ー日本文学科謹製おすすめガイドー	東海大学文学部日本文学科の学生が作成した読書の秋にお勧めの日本文学の作品を紹介したパネル6点とパンフレットを展示、関連する図書も紹介 期間：10月18日 (木)～11月16日 (金)	

4. 情報発信

TOKAI グローカルフェスタ2018 湘南マルシェへの出展	東海大学地域連携センターが開催するオープンキャンパス型イベントで移動図書館「たんざわ号」が巡回するとともに、秦野市立図書館の各事業のPRを実施 開催日：10月20日 (土)	
ホームページによる情報の提供	各種行事のお知らせ・短歌大会の事業結果等の掲載	実施
広報紙等への掲載	図書館の利活用推進のため、広報紙(広報はだの、タウンニュースほか)等への情報提供を実施	実施

5. 郷土文化の推進

第31回夕暮祭短歌大会	郷土の歌人前田夕暮を記念して募集した短歌の優秀作品の表彰及び講演会を開催 第1部 表彰式 第2部 講演 「前田夕暮 ふるさとの歌」 講師(選者)：村岡 嘉子氏 開催日：6月16日 (土) 視聴覚室	応募数 618首 講演参加者： 51名
第32回夕暮記念こども短歌大会	市内の小・中学校から募集した短歌の優秀作品の表彰式を開催 開催日：12月1日 (土) 文化会館展示室	応募数 2,163首 当日参加者： 80名

6. 安らぎの場所、滞在型の図書館

喫茶コーナー	春と秋の読書週間にあわせ、戸外読書スペースで開設、「秦野市手をつなぐ育成会」の協力により実施 ・春季 5月4日(土)、5日(日)実施 ・秋季 10月27日(土)、28日(日)、11月3日(土)実施	利用者： 延411名
--------	--	------------

映画会	児童及び一般を対象とした映画会の開催(月4回) コミュニティ保育向けの映画会の開催(申込み制)	56回 延1,480人 (図書館主催のみ)
-----	--	-----------------------------

7. 市民との協働による図書館運営

図書館協議会	<p>図書館の運営に関する重要事項を審議(年3回)</p> <p>第1回</p> <ul style="list-style-type: none"> 副会長の選任について 平成29年度実施事業について 平成30年度事業概要について 移動図書館事業の現状と車両に係る課題について <p>第2回</p> <ul style="list-style-type: none"> 移動図書館について <p>第3回</p> <ul style="list-style-type: none"> 平成31年度予算及び事業計画について 議会質問内容(平成31年第1回定例会)について 移動図書館の運行終了に伴うイベント等について 図書館基本計画の改定に向けた取組について <p>開催日：第1回 9月3日(月)、 第2回 11月28日(水)、 第3回 3月27日(水)</p>	委員： 8名
リユース	保存期間の終了した雑誌など図書館で不用となった資料を除籍し、再利用(リユース)してもらうためにリサイクル実施要領に基づき、市民に提供(入口に常設)	1,178冊
寄贈図書を受入	秦野中ロータリークラブから短歌のふるさとづくりを目的として、短歌に関する書籍の寄贈を受け入れ 受入日：6月22日(金)	10冊
	平塚信用金庫から子どもたちの心を育む読書を応援することを目的として、平成25年からこどもの本の寄贈を受け、ひらしん文庫として利用者へ提供 受入日：2月13日(水)	39冊

8. 職員の意識改革

職員研修	<ul style="list-style-type: none"> 神奈川県図書館協会による職員研修に参加 庁内研修に参加 eラーニングによる研修受講 	実施
------	---	----



ひらしん文庫贈呈式



TOKAIグローバルフェスタ2018

平成30年度 貸出ベスト30 一般書

順位	回数	書名	著者名	発行所	発行年	所蔵数
1	211	九十歳。何がめでたい	佐藤愛子	小学館	2016	13
2	189	羊と鋼の森	宮下奈都	文藝春秋	2015	12
3	175	コンビニ人間	村田沙耶香	文藝春秋	2016	11
4	148	人魚の眠る家	東野圭吾	幻冬舎	2015	9
5	146	おらおらでひとりいぐも	若竹千佐子	河出書房新社	2017	9
6	139	騎士団長殺し 第1部(顕れるアイデア編)	村上春樹	新潮社	2017	11
7	133	騎士団長殺し 第2部(遷ろうメタファー編)	村上春樹	新潮社	2017	11
8	128	蜜蜂と遠雷	恩田陸	幻冬舎	2016	9
9	125	ツバキ文具店	小川糸	幻冬舎	2016	9
10	124	火花	又吉直樹	文藝春秋	2015	18
10	124	かがみの孤城	辻村深月	ポプラ社	2017	8
12	123	ラプラスの魔女	東野圭吾	KADOKAWA	2015	7
13	120	マスカレード・ホテル	東野圭吾	集英社	2011	10
14	115	君の膵臓をたべたい	住野よる	双葉社	2015	8
15	112	希望荘	宮部みゆき	小学館	2016	7
16	110	ナミヤ雑貨店の奇蹟	東野圭吾	角川書店	2012	11
16	110	陸王	池井戸潤	集英社	2016	8
16	110	危険なビーナス	東野圭吾	講談社	2016	7
19	105	屍人荘の殺人	今村昌弘	東京創元社	2017	6
20	99	マスカレード・ナイト	東野圭吾	集英社	2017	6
21	97	コーヒーが冷めないうちに	川口俊和	サンマーク出版	2015	6
21	97	みかづき	森絵都	集英社	2016	6
23	94	終わった人	内館牧子	講談社	2015	5
23	94	この世の春 上	宮部みゆき	新潮社	2017	5
23	94	魔力の胎動	東野圭吾	KADOKAWA	2018	5
26	90	祈りの幕が下りる時	東野圭吾	講談社	2013	7
26	90	キラキラ共和国	小川糸	幻冬舎	2017	6
28	88	素敵な日本人	東野圭吾	光文社	2017	5
28	88	月の満ち欠け	佐藤正午	岩波書店	2017	6
30	86	この世の春 下	宮部みゆき	新潮社	2017	5

平成30年度 貸出ベスト30 児童書

順位	回数	書名	著者名	発行所	分野	所蔵数
1	90	漫画君たちはどう生きるか	吉野源三郎	マガジンハウス	児童書	6
2	87	かいけつゾロリきょうふのカーレース	原ゆたか	ポプラ社	児童書	9
3	83	かいけつゾロリつかまる！！	原ゆたか	ポプラ社	児童書	8
4	76	かいけつゾロリのじごくりょこう	原ゆたか	ポプラ社	児童書	6
5	71	かいけつゾロリのきょうふのやかた	原ゆたか	ポプラ社	児童書	10
6	69	かいけつゾロリのおばけ大さくせん	原ゆたか	ポプラ社	児童書	8
7	64	ことわざ大百科	読売新聞東京本社 教育支援部	読売新聞東京本社	児童書	10
8	62	かいけつゾロリけっこんする！？	原ゆたか	ポプラ社	児童書	7
9	59	かいけつゾロリのママだーいすき	原ゆたか	ポプラ社	児童書	6
9	59	かいけつゾロリのきょうふの大ジャンプ	原ゆたか	ポプラ社	児童書	5
9	59	かいけつゾロリあついぜ！ラーメンたいけつ	原ゆたか	ポプラ社	児童書	6
12	58	かいけつゾロリのようかい大リーグ	原ゆたか	ポプラ社	児童書	7
12	58	かいけつゾロリとまほうのへや	原ゆたか	ポプラ社	児童書	5
12	58	鹿の王 上	上橋菜穂子	KADOKAWA	児童書	7
15	55	かいけつゾロリの大金もち	原ゆたか	ポプラ社	児童書	5
15	55	かいけつゾロリちきゅうさいごの日	原ゆたか	ポプラ社	児童書	4
17	53	かいけつゾロリのなぞのうちゅうじん	原ゆたか	ポプラ社	児童書	8
17	53	かいけつゾロリのでんごくどじごく	原ゆたか	ポプラ社	児童書	4
19	52	ざんねんないきもの事典 続	今泉忠明	高橋書店	児童書	3
19	52	かいけつゾロリとなぞのひこうき	原ゆたか	ポプラ社	児童書	5
19	52	かいけつゾロリのきょうふのサッカー	原ゆたか	ポプラ社	児童書	7
22	51	かいけつゾロリのちていたんけん	原ゆたか	ポプラ社	児童書	3
23	50	かいけつゾロリのきょうふのゆうえんち	原ゆたか	ポプラ社	児童書	7
23	50	かいけつゾロリのゆうれいせん	原ゆたか	ポプラ社	児童書	8
23	50	かいけつゾロリまもるぜ！きょうりゅうのたまご	原ゆたか	ポプラ社	児童書	5
23	50	かいけつゾロリのはちゃめちゃテレビ局	原ゆたか	ポプラ社	児童書	4
27	49	かいけつゾロリの大かいじゅう	原ゆたか	ポプラ社	児童書	9
27	49	かいけつゾロリのクイズ王	原ゆたか	ポプラ社	児童書	3
29	48	かいけつゾロリのチョコレートじょう	原ゆたか	ポプラ社	児童書	11
30	46	かいけつゾロリぜったいぜつめい	原ゆたか	ポプラ社	児童書	4
30	46	鹿の王 下	上橋菜穂子	KADOKAWA	児童書	7
30	46	かいけつゾロリの王子さまになるほうほう	原ゆたか	ポプラ社	児童書	3

平成30年度 貸出ベスト30 雑誌

順位	回数	書名	巻号	発行所	発行年
1	29	ESSE	2016年5月号	フジテレビジョン	2016
1	29	プレジデントFamily	2017年夏号	プレジデント社	2017
3	28	がんサポート	2016年4月号	エビデンス社	2016
3	28	がんサポート	2016年6月号	エビデンス社	2016
5	27	クロワッサン	2017年8月25日:特大号	マガジンハウス	2017
5	27	婦人公論	2017年12月26日合併特大号	中央公論新社	2017
7	26	天然生活	2016年1月号	地球丸	2015
7	26	天然生活	2016年5月号	地球丸	2016
7	26	天然生活	2017年8月号	地球丸	2017
7	26	クロワッサン	2017年12月25日:特大号	マガジンハウス	2017
7	26	クロワッサン	2018年4月10日:特大号	マガジンハウス	2018
7	26	るるぶ情報版	2018年4月1日号:中部	JTBパブリッシング	2017
13	25	るるぶ情報版	2016年11月1日号:中部	JTBパブリッシング	2016
13	25	ku:nel[クウネル]	2017年7月号	マガジンハウス	2017
13	25	天然生活	2017年9月号	地球丸	2017
13	25	クロワッサン	2017年10月10日:特大号	マガジンハウス	2017
13	25	婦人公論	2017年12月12日号	中央公論新社	2017
18	24	日経ヘルス	2014年12月号	日経BP	2014
18	24	an・an	2015年2月18日号	マガジンハウス	2015
18	24	an・an	2015年7月15日号	マガジンハウス	2015
18	24	THE21	2016年3月号	PHP研究所	2016
18	24	ダ・ヴィンチ	2016年10月号	メディアファクトリー	2016
18	24	天然生活	2016年11月号	地球丸	2016
18	24	クロワッサン	2016年10月10日:特大号	マガジンハウス	2016
18	24	ダ・ヴィンチ	2016年11月号	メディアファクトリー	2016
18	24	サンキュ!	2017年9月号	ベネッセコーポレーション	2017
18	24	天然生活	2017年10月号	地球丸	2017
18	24	クロワッサン	2017年10月25日:特大号	マガジンハウス	2017
18	24	クロワッサン	2017年11月25日:特大号	マガジンハウス	2017
18	24	ESSE	2017年1月号増刊	フジテレビジョン	2017
18	24	暮らしの手帖	2018年2-3月号増刊	暮らしの手帖社	2018

平成30年度 貸出ベスト30 CD

順位	回数	書名	演奏者等	発行所	発行年
1	32	歌姫～DRIVIN' BEST～		ソニー・ミュージックダイレクト	2015
2	31	歌姫～SUPER BEST女性ヴォーカリスト～		ソニー・ミュージックダイレクト	2013
3	27	青春歌年鑑 80年代総集編		ソニー・ミュージックダイレクト	2004
4	26	歌姫～BEST ニューミュージック Before～		ソニー・ミュージックダイレクト	2012
5	25	ZARD Forever Best～25th Anniversary～	ZARD	ビーグラムレコーズ	2016
5	25	青春歌年鑑 70年代総集編		ポニーキャニオン	2004
5	25	歌姫～BEST ニューミュージック After～		ソニー・ミュージックダイレクト	2012
5	25	きみまる 歌の贈りもの！	綾小路きみまる	テイチクエンタテインメント	2012
9	24	ギター・イズ・ビューティフル KW45	渡辺香津美	ワーナーミュージック・ジャパン	2016
9	24	超いきものばかり～てんねん記念メンバーズBESTセレクション～	いきものがかり	エピックレコードジャパン	2016
9	24	青春歌年鑑 60年代総集編		東芝EMI	2004
12	23	【40周年記念盤】五木ひろし BEST40	五木ひろし	ファイブズエンタテインメント	2010
12	23	男の軌跡	鳥羽一郎	日本クラウン	2011
12	23	女の心情	ちあきなおみ	テイチクエンタテインメント	2011
12	23	Superfly BEST	Superfly	ワーナーミュージック・ジャパン	2013
12	23	ショパン・リサイタル	フレデリック・ショパン	東芝EMI	2004
17	22	ハジマリノウタ	いきものがかり	エピックレコードジャパン	2009
17	22	日本の恋と、ユーミンと。	松任谷由実	EMIミュージック・ジャパン	2012
17	22	歌手生活60周年記念 島倉千代子 スーパーヒット・セレクション この世の花～からたちの小径	島倉千代子	日本コロムビア	2014
17	22	COSMIC EXPLORER	Perfume	ユニバーサルJ	2016
17	22	青春歌年鑑 90年代総集編		エイベックス	2004
17	22	ショスタコーヴィチ:交響曲第5番「革命」 チャイコフスキー:祝典序曲「1812年」	西本智実	キングレコード	2003
23	21	ロッテ歌のアルバム[キングレコード編]		キングレコード	2003
23	21	青春歌年鑑 演歌歌謡編 70年代ベスト		テイチク/インペリアルレコード	2004
23	21	歌姫～BALLAD BEST～		ソニー・ミュージックダイレクト	2015
26	20	ディア・ポップシンガー	荻野目洋子	JVCケンウッド・ビクターエンタテインメント	2014
26	20	DREAMS COME TRUE THE BEST! 私のドリカム	ドリームズ・カム・トゥルー	ユニバーサルミュージック	2015
26	20	ロッテ歌のアルバム[日本クラウン編]		日本クラウン	2003
26	20	ロッテ歌のアルバム[ポニーキャニオン編]		ポニーキャニオン	2003
26	20	ロッテ歌のアルバム[テイチクエンタテインメント編]		テイチクエンタテインメント	2003
26	20	歌姫～BEST J-POP 1st Stage～		ソニー・ミュージックダイレクト	2012
26	20	古賀政男 究極カバー～永遠に歌い継ぐ古賀メロディー～	古賀政男	テイチクエンタテインメント	2013

平成30年度 展示コーナー実施状況

1 企画展示

No.	期間	内容	No.	期間	内容
1	3/17-4/21	春の本／春をさがして	13	9/29-10/27	市民大学関連の本
2	3/31-5/12	科学道100	14	10/19-11月中旬	東海大学生のおすすめ本
3	4/22-5/12	「ロングリーダー～絵本の世界～」	15	11/3-11月下旬	浮世絵の世界
4	5/13-5/24	愛鳥週間～とりの本～	16	12/1-12/2	こども短歌～夕暮記念こども短歌大会表彰式に合わせて～
5	5/26-6/10	気象記念日	17	12/11-12/24	クリスマス
6	5/26-6/10	環境月間	18	12/26-1/15	お正月・干支
7	6/16-7/8	七夕	19	1/16-2/5	節分・昔話
8	7/1-8/31	課題図書	20	2/23-3/22	震災・防災～読んで備える！震災・防災の本～
9	7/15-8/31	夏の本、自由研究、宿題用	21	3/6-3/24	二宮尊徳関連本～報徳仕法を広める講演会に合わせて～
10	8/5-9/11	山の日・富士山	22	3/22-3/31	ありがとうひらしん～平塚信用金庫からの寄贈本～
11	9/11-9/20	自殺対策強化月間事業「いのちを大切にしよう」	23	3/23-3/24	ありがとう！たんざわ号
12	9/20-10/14	石井桃子さんの本～朗読コンサートにちなんで～		3/30-	春、桜の本/春になったら

2 ミニ展示

No.	期間	内容	No.	期間	内容
1	3/24-4/10	ひらしん文庫寄贈本	12	8/1-9/1	本屋さんのイチオシ
2	4/6-4/12	追悼ホーキング博士	13	9/7-9/27	追悼さくらももこ
3	4/12-5/12	追悼内田康夫	14	10/10-10/31	ハロウィン
4	5/12-5/24	追悼かこさとし	15	11/10-11/11	古典の日・文学講演会「源実朝と斎藤茂吉―「金槐集私鈔」をめぐる―」
5	6/9-6/28	追悼津本陽	16	1/10-2/9	児童文学講座「ドリトル先生の世界を楽しむ」
6	6/17-6/22	林真理子さんの本～文化会館での講演会に合わせて～	17	1/11-1/27	追悼和久峻三
7	7/5-7/18	追悼辰巳渚・坂本廣子	18	1/29-2/10	追悼金庸
8	7/19-7/31	火星、天体観測、はやぶさ/火星大接近	19	2/9-3/20	人形浄瑠璃の世界
9	7/27-8/15	先生おすすめの本	20	2/10-3/5	追悼宮川ひろ・森比佐志
10	7/1-7/29	ミッフィーの本	21	3/5-3/26	追悼堺屋太一
11	7/19-8/7	よしながこうたくさんの本	22	3/31-	自殺対策強化月間



「ロングリーダー
～絵本の世界～」



春になったら／
ありがとう！たんざわ号

平成30年度 月例映画会実施状況

No.	実施月日		映画会名	上映作品	種別	媒体	対象	人数
1	4月7日	土	月例映画会	トッツイー	洋画	LD	一般	40
2	4月22日	日	読書週間映画会	はらぺこあおむし	アニメ	LD	親子	18
3	4月28日	土	読書週間映画会	三匹のやぎのがらがらどん・ 三匹の子ぶた	アニメ	LD	親子	40
4	5月5日	土	月例映画会	赤ちゃんに乾杯	洋画	LD	一般	17
5	5月6日	日	読書週間映画会	それいけ!アンパンマン キラキラ星の涙	アニメ	LD	親子	12
6	5月19日	土	月例映画会	チップとデール	アニメ	LD	親子	18
7	6月2日	土	月例映画会	ハチ公物語	邦画	LD	一般	18
8	6月8日	金	月例映画会	ヒーロー靴をなくした天使	洋画	LD	一般	34
9	6月17日	日	月例映画会	ふーさんとティガー	アニメ	LD	親子	16
10	7月7日	土	月例映画会	だるまちゃんどてんぐちゃん だるまちゃんとかみなりちゃん	アニメ	16mm	親子	9
11	7月13日	金	月例映画会	秋のソナタ	洋画	LD	一般	45
12	7月16日	月	月例映画会	精霊のささやき	邦画	LD	一般	32
13	7月21日	土	月例映画会	三遊亭小遊三「厩火事」「菊翁問答」・ 芸協らくごまつりVol.3桂歌丸「火焰太鼓」	落語	DVD	一般	39
14	8月4日	土	月例映画会	となりのトトロ	アニメ	LD	親子	49
15	8月7日	火	夏休映画会	リトルマーメイド	アニメ	LD	親子	51
16	8月8日	水	夏休映画会	おばけ運動会	アニメ	16mm	親子	14
17	8月9日	木	夏休映画会	忍たま乱太郎-パート1 武道大会の段、麗しき友情の段	アニメ	16mm	親子	25
18	8月10日	金	月例映画会	乱	邦画	LD	一般	37
19	8月11日	土	祝日映画会	富士山春夏秋冬	記録映画	DVD	一般	34
20	8月19日	日	月例映画会	アフガニスタン 干ばつの大地に用水路を拓く 治水技術 7年の記録	記録映画	DVD	一般	18
21	9月1日	土	月例映画会	ゼロ弾きのゴーシュ	アニメ	LD	親子	8
22	9月14日	金	月例映画会	アニー	洋画	LD	一般	16
23	9月15日	土	月例映画会	鳥	洋画	DVD	一般	30
24	9月17日	月	祝日映画会	綾小路きみまろ 爆笑! エキサイトライブビデオ第4集	ライブ映像	DVD	一般	67
25	9月24日	月	祝日映画会	パトリオットゲーム	洋画	LD	一般	20
26	10月7日	日	月例映画会	草原のわんぱくそうどう -馬と子供たち-	洋画	16mm	親子	2
27	10月8日	月	祝日映画会	深海の不思議	記録映画	DVD	一般	21
28	10月12日	金	月例映画会	フリー・ウィリー	洋画	LD	一般	14

No.	実施月日		映画会名	上映作品	種別	媒体	対象	人数
29	10月21日	日	月例映画会	チキチキバンバン	洋画	LD	一般	20
30	11月3日	土	月例映画会	タマ&フレンズ3丁目物語 お祭りの夜 3丁目大運動会	アニメ	16mm	親子	11
31	11月9日	金	月例映画会	花嫁のパパ	洋画	LD	一般	23
32	11月17日	土	月例映画会	父と暮せば	邦画	DVD	一般	57
33	11月23日	金	祝日映画会	ウルトラマン ～怪獣大決戦～	邦画	LD	一般	30
34	12月1日	土	月例映画会	クリスマス クリスマス	アニメ	16mm	親子	7
35	12月14日	金	月例映画会	バック・トゥ・ザ・フューチャー	洋画	LD	一般	15
36	12月15日	土	月例映画会	キートンの線路工夫、 チャップリンのカルメン	洋画	16mm	一般	11
37	12月24日	月	新春映画会	クリスマス・キャロル	洋画	LD	一般	22
38	12月26日	水	年忘映画会	綾小路きみまろ 爆笑! エキサイトライブビデオ第3集	ライブ映像	DVD	一般	35
39	12月27日	木	年忘映画会	会議は踊る	洋画	LD	一般	19
40	12月28日	金	年忘映画会	鉄道員	邦画	DVD	一般	26
41	1月4日	金	新春映画会	三遊亭楽太郎十八番集二	ライブ映像	DVD	一般	22
42	1月5日	土	月例映画会	ちびまる子ちゃん パート1、パート2	アニメ	16mm	親子	9
43	1月6日	日	新春映画会	ゴジラ	邦画	LD	一般	25
44	1月14日	月	祝日映画会	ゴースト～ニューヨークの幻	洋画	LD	一般	28
45	1月19日	土	月例映画会	ガス燈	洋画	LD	一般	40
46	2月2日	土	月例映画会	スノーマン	アニメ	16mm	親子	27
47	2月8日	金	月例映画会	哀愁	洋画	LD	一般	47
48	2月11日	月祝	祝日映画会	プロジェクトX 挑戦者たち 東京タワー 恋人たちの戦い	ドキュメント	DVD	一般	28
49	2月16日	土	月例映画会	家族ゲーム	邦画	LD	一般	機材不調 のため中止
50	3月3日	日	月例映画会	ミッキーマウスとまほうのぼうし ミッキーのおたんじょう日パーティー	アニメ	16mm	親子	20
51	3月8日	金	月例映画会	少林サッカー	洋画	DVD	一般	11
52	3月16日	土	月例映画会	晩春	邦画	LD	一般	67
53	3月21日	木祝	祝日映画会	卒業	洋画	LD	一般	41
54	3月26日	火	春休み映画会	エリック・カール コレクション I	アニメ	16mm	親子	18
55	3月27日	水	春休み映画会	ドラえもん～のび太の恐竜	アニメ	LD	親子	67
56	3月28日	木	春休み映画会	はれときどきぶた	アニメ	16mm	親子	10

合計:56回 1480人(1回平均 26.4人)

平成30年度 月別統計《1》

事 項		4月		5月		6月		7月		8月		9月		10月		
開館 日数	水・木・金(10時間)	11		11		12		11		14		11		12		
	火(8時間)	4		4		4		4		4		2		4		
	土(10時間)	4		3		5		4		3		5		4		
	日(10時間)	4		4		4		5		4		4		4		
	祝日(8時間)	2		3		0		1		1		3		1		
	合 計	25		25		25		25		26		25		25		
開館時間		238		236		242		240		250		240		240		
入館者数	火・水・木・金	9,904	69.75	10,536	74.20	10,813	71.14	10,567	74.42	15,067	87.60	8,291	65.80	10,968	72.16	
	土	4,310	107.75	4,099	136.63	5,160	103.20	3,962	99.05	3,226	107.53	4,735	94.70	4,076	101.90	
	日	4,810	120.25	5,350	133.75	4,465	111.63	5,649	112.98	4,135	103.38	4,298	107.45	4,472	111.80	
	祝日計	1,786	111.63	2,997	124.88	0	0	920	115.00	935	116.88	2,529	105.38	1,018	127.25	
	回数	19		18		21		20		21		20		20		
	5時以降 人数	1,956	51.47	1,969	54.69	2,175	51.79	2,203	55.08	2,492	59.33	2,006	50.15	1,802	45.05	
貸出人 数	児童	956	4.02	796	3.37	891	3.68	1,155	4.81	1,330	5.32	913	3.80	1,078	4.49	
	学生	214	0.90	221	0.94	226	0.93	269	1.12	433	1.73	216	0.90	196	0.82	
	一般	7,474	31.40	7,471	31.66	7,434	30.72	7,312	30.47	7,649	30.60	7,527	31.36	7,410	30.88	
	合計	8,644	36.32	8,488	35.97	8,551	35.33	8,736	36.40	9,412	37.65	8,656	36.07	8,684	36.18	
	回数	19		18		21		20		21		20		20		
	夜間 (5時～6時)	463	24.37	415	23.06	529	25.19	482	24.10	596	28.38	487	24.35	440	22.00	
(6時～7時)	337	17.74	322	17.89	393	18.71	424	21.20	440	20.95	341	17.05	317	15.85		
貸出点 数	児童書(紙芝居含む)	9,271	38.95	8,348	35.37	9,110	37.64	10,723	44.68	11,606	46.42	9,536	39.73	9,202	38.34	
	一般書	16,854	70.82	16,660	70.59	16,460	68.02	16,364	68.18	17,372	69.49	16,875	70.31	16,257	67.74	
	雑誌	2,979	12.52	3,011	12.76	3,063	12.66	2,813	11.72	2,929	11.72	3,133	13.05	2,860	11.92	
	CD	769	3.23	765	3.24	756	3.12	749	3.12	743	2.97	677	2.82	906	3.78	
	合計	29,873	125.52	28,784	121.97	29,389	121.44	30,649	127.70	32,650	130.60	30,221	125.92	29,225	121.77	
参考 率仕	口頭	1,008		1,034		1,040		1,170		1,277		1,062		1,205		
	電話	0		0		0		6		0		5		14		
	合計	1,008		1,034		1,040		1,176		1,277		1,067		1,219		
予 約 点 数	受付	本館 業務端末	713		890		906		689		1,055		812		782	
		本館 開放端末	723		766		675		823		818		792		718	
		自動車文庫	83		88		55		64		81		44		55	
		図書室 業務端末	1,160		1,310		1,320		1,273		1,287		1,301		1,235	
		図書室 開放端末	759		757		622		654		637		616		583	
		市役所 開放端末	0		0		0		0		0		2		0	
		秦野駅 開放端末	0		0		0		0		0		0		1	
		渋沢駅 開放端末	3		6		7		7		1		1		4	
		東海大学駅 開放端末	2		1		8		6		3		1		0	
		保良福祉センター 開放端末	0		3		1		4		2		2		2	
	体育館 開放端末	0		0		0		5		0		0		0		
	インターネット	5,320		5,276		4,790		4,741		4,928		5,227		5,246		
	合計	8,763		9,097		8,384		8,266		8,812		8,798		8,626		
	処理	購入	244		201		192		192		213		232		142	
見計らい		42		34		51		41		46		25		43		
自館所蔵分		1,558		1,788		1,647		1,516		1,745		1,654		1,468		
他館取寄せ		6,372		6,706		6,312		6,135		6,371		6,392		6,262		
県立		11		10		6		14		17		17		12		
他市		92		71		63		47		72		60		63		
国会		0		0		0		0		0		0		0		
大学		3		1		5		6		10		1		3		
他県		2		1		3		0		2		0		0		
寄贈		0		0		5		2		0		1		0		
未提供	583		576		561		482		535		551		543			
合計	8,907		9,388		8,845		8,435		9,011		8,933		8,536			

※対象は本館のみ
 ※予約点数は、CDを除く(別掲)

11月	12月	1月	2月	3月	合計	月別平均	前年比						
12	9	11	11	11	136	11.33	6						
4	2	3	3	4	42	3.50	△ 6						
3	3	4	4	5	47	3.92	—						
4	2	4	4	5	48	4.00	—						
2	2	1	1	1	18	1.50	2						
25	18	23	23	26	291	24.25	0						
238	170	219	222	250	2,785	232.08	3						
9,951	65.47	6,551	61.80	8,889	66.34	8,547	63.78	10,040	70.70	120,124	◎	71.16	△ 6479
2,977	99.23	2,531	84.37	3,530	88.25	3,587	89.68	4,658	93.16	46,851	◎	122.01	△ 4739
4,250	106.25	1,916	95.80	3,734	93.35	3,905	97.63	5,208	104.16	52,192	◎	133.14	△ 3360
3,366	210.38	1,392	87.00	838	104.75	820	102.50	726	90.75	17,327	◎	135.37	1048
20,544	86.32	12,390	72.88	16,991	77.58	16,859	75.94	20,632	82.53	236,494	◎	84.92	△ 13530
19	13	18	19	21	229	19.08	2						
1,548	40.74	1,009	38.81	1,527	42.42	1,509	39.71	1,918	45.67	22,114	◎	48.28	△ 441
855	3.59	650	3.82	773	3.53	825	3.72	1,011	4.04	11,233	936.08	△ 432	
193	0.81	156	0.92	212	0.97	213	0.96	223	0.89	2,772	231.00	△ 157	
7,051	29.63	5,346	31.45	6,869	31.37	7,175	32.32	8,048	32.19	86,766	7,230.50	△ 2695	
8,099	34.03	6,152	36.19	7,854	35.86	8,213	37.00	9,282	37.13	100,771	8,397.58	△ 3284	
19	13	18	19	21	229	19.08	2						
365	19.21	266	20.46	378	21.00	398	20.95	476	22.67	5,295	◎	23.12	△ 206
281	14.79	177	13.62	225	12.50	249	13.11	338	16.10	3,844	◎	16.79	△ 218
8,979	37.73	6,868	40.40	8,259	37.71	8,639	38.91	10,007	40.03	110,548	9,212.33	644	
15,184	63.80	12,295	72.32	15,224	69.52	15,751	70.95	17,664	70.66	192,960	16,080.00	△ 9397	
2,778	11.67	2,121	12.48	2,777	12.68	2,756	12.41	3,271	13.08	34,491	2,874.25	△ 728	
884	3.71	663	3.90	806	3.68	882	3.97	997	3.99	9,597	799.75	150	
27,825	116.91	21,947	129.10	27,066	123.59	28,028	126.25	31,939	127.76	347,596	28,966.33	△ 9331	
1,145	935	1,146	951	1,100	13,073	1,089.42	462						
27	9	16	9	10	96	8.00	73						
1,172	944	1,162	960	1,110	13,169	1,097.42	535						
679	570	925	1,142	1,104	10,267	855.58	△ 671						
696	577	726	664	850	8,828	735.67	△ 21						
62	61	56	19	35	703	58.58	△ 216						
1,238	1,251	1,130	1,167	1,233	14,905	1,242.08	176						
641	512	643	507	603	7,534	627.83	△ 958						
0	0	4	0	0	6	0.50	3						
0	0	0	0	0	1	0.08	1						
3	2	4	8	0	46	3.83	41						
14	0	3	3	3	44	3.67	8						
3	5	12	4	2	40	3.33	△ 55						
0	0	0	0	0	5	0.42	0						
4,467	3,832	5,296	4,996	5,348	59,467	4,955.58	△ 2660						
7,803	6,810	8,799	8,510	9,178	101,846	8,487.17	△ 4352						
232	125	231	212	223	2,439	203.25	△ 322						
22	29	30	25	44	432	36.00	△ 100						
1,382	1,210	1,517	1,661	1,729	18,875	1,572.92	△ 1723						
6,326	4,884	6,415	6,092	6,468	74,735	6,227.92	△ 3891						
24	7	11	17	20	166	13.83	△ 108						
69	63	77	89	81	847	70.58	△ 211						
0	0	0	0	0	0	0.00	0						
6	0	4	6	3	48	4.00	17						
2	1	2	0	1	14	1.17	△ 10						
2	1	5	1	4	21	1.75	△ 32						
421	428	529	465	619	6,293	524.42	△ 782						
8,486	6,748	8,821	8,568	9,192	103,870	8,655.83	△ 7162						

※開館時間(12/28は9:00-17:00、1/4は10:00-17:00。)

※◎印は時間別、各月の網掛け部分はその月の時間別平均を示す。

平成30年度 月別統計《2》

事 項		4月	5月	6月	7月	8月	9月	10月							
相互貸借点数	借用	県立	12	11	7	14	17	17	14						
		県内他市町村	95	73	64	50	86	69	64						
		他県会	2	1	3	0	2	0	0						
		国会	0	0	0	0	0	0	0						
		大学	3	1	5	6	10	1	3						
	合計	112	86	79	70	115	87	81							
貸出	県・県内他市町村	208	228	225	221	182	196	170							
	他県	1	1	0	1	0	0	0							
	合計	209	229	225	222	182	196	170							
団体貸出点数	ホーム・文庫等	児童書	68	120	127	206	54	247	207						
		一般書	29	19	103	39	29	28	29						
		小計	97	139	230	245	83	275	236						
	公民館	配	児童書	90	79	731	119	55	441	245					
		一般書	123	84	925	206	103	504	448						
		小計	213	163	1,656	325	158	945	693						
合計	310	302	1,886	570	241	1,220	929								
自動車文庫の利用	巡回回数	巡回回数	35	32	34	36	28	41	39						
		巡回日数	12	9	10	12	13	12	13						
	利用人数	児童	200	374	342	204	71	270	328						
		学生	1	1	1	2	1	2	1						
		一般	182	180	169	146	177	157	166						
		合計	383	555	512	352	249	429	495						
	貸出点数	児童書	772	1,229	1,182	780	466	1,029	1,177						
		一般書	584	515	549	517	613	476	483						
		雑誌	5	6	8	7	5	11	3						
	合計	1,361	1,750	1,739	1,304	1,084	1,516	1,663							
	駐車場別貸出点数	秦野団地	2	12	2	31	2	19	2	20	3	32			
		広畑ふれあいプラザ	2	98	1	51	2	89	2	90	2	104	2	58	1
おおね台		2	55	1	42	2	54	2	26	2	29	1	20	1	13
湯の沢団地		2	23	1	8	0	0	2	13	2	47	2	22	2	11
北小学校		1	45	2	58	2	146	1	59	0	0	2	35	2	20
すえひろこども園		1	27	1	40	2	98	1	36	0	0	2	111	2	104
東小学校		1	54	2	82	2	82	1	40	0	0	2	74	2	74
山谷自治会館		2	54	2	53	2	94	2	46	3	21	2	38	2	51
おおね公園		2	118	1	109	2	105	2	147	2	127	2	137	2	132
ひかりの街		2	250	1	182	2	218	2	231	2	178	2	156	2	159
ひかりの丘		2	49	1	43	2	47	2	40	2	29	2	35	2	41
くず葉台東		2	54	2	37	2	43	2	33	3	71	2	23	2	30
西小学校		2	73	1	56	0	0	2	49	0	0	1	39	2	75
上小学校		2	3	1	4	0	0	2	0	0	0	2	2	2	1
いまいずみ保育園		2	52	2	96	1	84	2	95	2	124	2	105	1	96
本町幼稚園		1	83	2	352	1	138	1	102	0	0	2	246	3	222
西幼稚園		1	64	2	191	1	220	1	74	0	0	2	142	1	161
はちまんやま緑地		2	63	2	26	1	18	2	35	2	64	2	31	1	27
山辺保育園		2	102	2	172	2	140	2	75	2	104	2	79	3	151
堀川小学校		0	0	2	43	1	57	1	17	0	0	2	7	1	34
南矢名下部自治会館	2	82	1	74	2	87	1	64	2	167	2	136	2	158	
イベント	0	0	0	0	0	0	0	0	0	0	0	0	1	19	
合計	35	1,361	32	1,750	31	1,739	35	1,304	28	1,084	40	1,516	40	1,663	

※ ↑ 各月巡回回数

11月	12月	1月	2月	3月	合計	月別平均	前年比						
27	7	14	17	22	179	14.92	△ 101						
77	67	81	97	90	913	76.08	△ 215						
2	1	4	0	1	16	1.33	△ 6						
0	0	0	0	0	0	0.00	0						
6	0	2	6	3	46	3.83	11						
112	75	101	120	116	1,154	96.17	△ 311						
144	105	165	157	176	2,177	181.42	△ 94						
0	1	0	0	0	4	0.33	△ 5						
144	106	165	157	176	2,181	181.75	△ 99						
182	259	239	246	221	2,176	181.33	299						
6	25	40	99	32	478	39.83	22						
188	284	279	345	253	2,654	221.17	321						
529	130	84	155	344	3,002	250.17	△ 311						
622	197	289	255	588	4,344	362.00	△ 398						
1,151	327	373	410	932	7,346	612.17	△ 709						
1,339	611	652	755	1,185	10,000	833.33	△ 388						
41	25	40	34	35	420	35.00	△ 45						
12	9	12	12	14	140	11.67	△ 4						
283	137	279	195	185	2,868	239.00	81						
3	2	1	3	6	24	2.00	△ 59						
222	126	164	138	139	1,966	163.83	15						
508	265	444	336	330	4,858	404.83	37						
1,095	638	1,093	803	877	11,141	928.42	△ 227						
736	424	550	448	412	6,307	525.58	31						
10	6	5	2	8	76	6.33	△ 21						
1,841	1,068	1,648	1,253	1,297	17,524	1460.33	△ 217						
2	13	1	7	2	28	2	14	2	18	24	245	20.42	108
2	102	2	124	2	82	2	80	2	43	22	973	81.08	△ 219
2	36	2	41	2	24	2	23	2	40	21	403	33.58	△ 36
2	12	2	22	2	19	2	12	2	10	21	199	18.09	△ 61
2	26	0	0	2	17	1	30	1	5	16	441	44.10	△ 539
2	119	1	72	2	158	1	30	0	0	15	795	79.50	188
2	79	1	22	2	98	1	42	1	44	17	691	62.82	236
2	67	2	68	2	49	1	15	1	3	23	559	46.58	△ 81
3	212	1	103	2	130	2	121	2	91	23	1,532	127.67	192
3	293	1	107	2	194	2	148	2	119	23	2,235	186.25	53
3	117	1	29	2	55	2	60	2	42	23	587	48.92	111
2	54	2	36	2	18	1	9	1	15	23	423	35.25	69
2	80	1	36	2	60	1	30	1	43	15	541	54.10	△ 358
2	3	1	2	2	10	2	13	1	5	17	43	4.30	△ 5
1	0	1	52	2	120	2	85	3	107	21	1,016	84.67	△ 526
2	212	1	92	2	157	1	119	1	117	17	1,840	167.27	△ 182
1	63	1	48	1	86	2	129	1	30	14	1,208	109.82	△ 32
1	91	1	13	2	31	2	34	3	97	21	530	44.17	46
2	130	1	89	2	163	1	86	2	209	23	1,500	125.00	463
1	0	0	0	1	13	2	45	1	16	12	232	25.78	46
2	132	2	105	2	136	2	128	2	124	22	1,393	116.08	172
0	0	0	0	0	0	0	0	2	119	3	138	—	—
41	1,841	25	1,068	40	1,648	34	1,253	35	1,297	416	17,524	1460.33	△ 217

※悪天候(雨、雪)により、各月巡回日および回数に変動あり

※イベント 平成30年10月20日(土)

東海大学グローバルフェスタ

平成31年 3月23日(土)、24日(日) 移動図書館ファイナルイベント

平成30年度 月別統計《3》

事 項		4月	5月	6月	7月	8月	9月	10月								
複 写	件 数	97	88	110	125	147	116	113								
	国立国会図書館デジタル 資料印刷	0	88	130	74	46	18	0								
	モノクロ枚 数	668	419	719	916	747	933	628								
	カラー枚 数	11	21	57	58	169	112	31								
	デジカメ枚 数	1	22	0	4	33	0	2								
	マイクロフィルム	件 数	8	5	3	3	3	3	3							
		枚 数	53	112	0	80	95	25	54							
	合 計	件 数	105	93	113	128	150	119	116							
		枚 数	733	662	906	1,132	1,090	1,088	715							
	会 場 利 用	視 聴 覚 室	9	7	7	8	7	10	11							
ボランティア室		7	8	10	9	3	10	12								
ともしび室		3	3	3	2	1	3	3								
合 計		19	18	20	19	11	23	26								
開放インターネット端末利用		385	337	383	338	347	292	382								
視 聴 覚 資 料	16ミリ映写機	0	0	0	6	1	0	0								
	16ミリフィルム	0	2	0	20	2	0	2								
	16ミリ観客数	0	14	0	278	60	12	16								
	スクリーン	0	0	0	0	0	0	0								
	暗 幕	0	0	0	26	0	0	0								
	プロジェクター	0	0	0	0	1	1	0								
	紙芝居舞台	1	5	3	4	2	3	0								
	スライド映写機	0	1	0	1	0	0	0								
	ビデオ・DVD館外貸出	0	0	0	0	1	0	0								
	ビデオフィルム館内貸出	32	41	49	53	73	32	27								
利 用 点 数	C D 貸 出 (館 外 は 再 掲)	館内 館外	館内	館外	館内	館外	館内	館外	館内	館外	館内	館外	館内	館外	館内	館外
		ジャズ	14	69	36	112	30	76	8	93	11	36	9	41	7	96
		洋楽ポップス	28	94	21	77	41	117	65	75	63	107	48	103	32	137
		イーザーズニング	0	88	5	59	12	95	22	91	6	62	13	63	10	70
		邦楽ポップス	7	265	2	273	16	233	9	282	6	265	7	276	7	303
		民族音楽	0	108	4	93	2	101	1	88	5	128	0	94	0	181
		クラシック	3	145	2	151	2	134	0	120	3	145	1	100	7	119
		合 計	52	769	70	765	103	756	105	749	94	743	78	677	63	906
CD予約(受付)		253	214	204	206	207	179	226								
行 事 等	定例おはなし会	回数	7	6	7	7	8	6	7							
		人数	110	83	106	94	23	92	99							
	特別おはなし会	回数					6									
		人数					98									
	月 例 会	回数	3	3	3	4	7	5	4							
		人数	98	47	68	125	228	141	57							
	短 歌 式	回数			1											
		人数			51											
	講 演 会	回数						2	9							
		人数						86	352							
講 座	回数				1		3	1								
	人数				7		57	18								
喫 茶 一	回数		2					2								
	人数		103					60								
展 示 会	回数															
	人数															
体 験 学 習	回数			3	3	6		1								
	人数			129	3	2		216								

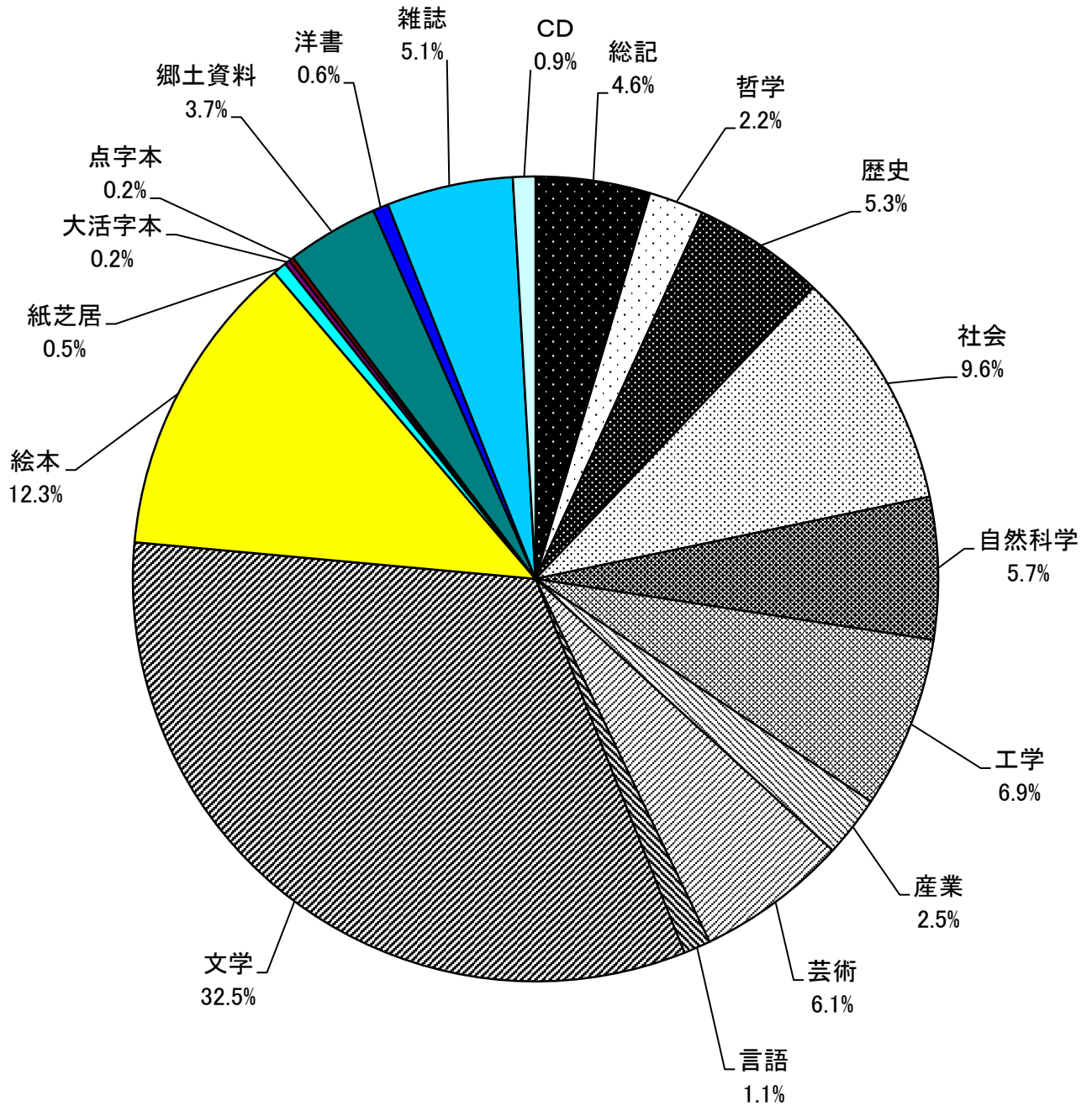
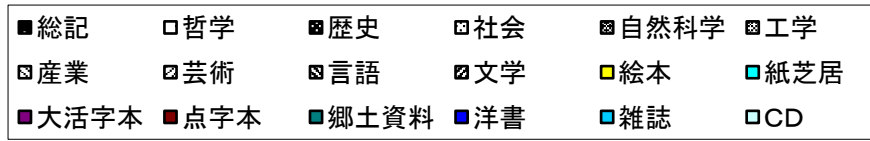
※行事等の人数は延人数

※定例おはなし会はあかちゃんといっしょのおはなし会を含む。

11月		12月		1月		2月		3月		合計		月別平均		前年比	
95		89		123		132		105		1,340		111.67		31	
70		1		56		50		2		535		44.58		△ 134	
638		686		1,007		855		677		8,893		741.08		224	
106		76		28		51		44		764		63.67		344	
59		0		5		1		2		129		10.75		—	
9		3		4		1		1		46		3.83		23	
179		122		14		0		0		734		61.17		507	
104		92		127		133		106		1,386		115.50		54	
1,052		885		1,110		957		725		11,055		921.25		1,070	
12		7		8		5		12		103		8.58		23	
10		7		8		7		5		96		8.00		17	
3		1		3		2		3		30		2.50		8	
25		15		19		14		20		229		19.08		△ 4	
387		234		278		276		332		3,971		330.92		247	
0		1		0		0		6		14		1.17		△ 9	
0		3		7		0		20		56		4.67		△ 22	
19		235		52		0		201		887		73.92		△ 1,168	
0		0		0		0		0		0		0.00		0	
32		16		0		0		20		94		7.83		△ 22	
1		1		0		0		0		4		0.33		1	
1		2		1		2		0		24		2.00		9	
0		0		0		0		0		2		0.17		△ 2	
2		2		0		0		4		9		0.75		△ 1	
35		14		36		21		38		451		37.58		△ 163	
館内	館外	館内	館外	館内	館外	館内	館外	館内	館外	館内	館外	館内	館外	館内	館外
3	71	2	63	17	77	13	77	8	123	158	934	13.17	77.83	130	270
34	153	28	120	25	158	22	174	33	180	440	1,495	36.67	124.58	371	467
4	80	6	64	15	75	15	92	21	110	129	949	10.75	79.08	101	△ 17
2	264	3	214	6	248	1	234	4	290	70	3,147	5.83	262.25	16	190
2	147	1	79	10	134	5	123	1	101	31	1,377	2.58	114.75	△ 40	△ 93
8	169	6	123	2	114	6	182	7	193	47	1,695	3.92	141.25	34	△ 667
53	884	46	663	75	806	62	882	74	997	875	9,597	72.92	799.75	612	150
203		156		176		233		295		2,552		212.67		△ 112	
6		7		5		6		5		77		6.42		5	
73		97		78		82		66		1,003		83.58		48	
				1						7		0.58		6	
				46						144		12.00		102	
4		7		5		4		7		56		4.67		31	
121		135		124		102		234		1,480		123.33		761	
				1						2		0.17		0	
				97						148		12.33		48	
1								1		13		1.08		△ 1	
34								77		549		45.75		64	
				2		2				9		0.75		0	
				22		23				127		10.58		△ 20	
1										5		0.42		△ 4	
248										411		34.25		△ 117	
										0		-		0	
										-		-			
5				2						20		1.67		6	
35				4						389		32.42		△ 11	

部門別全蔵書割合

(539,451 点)

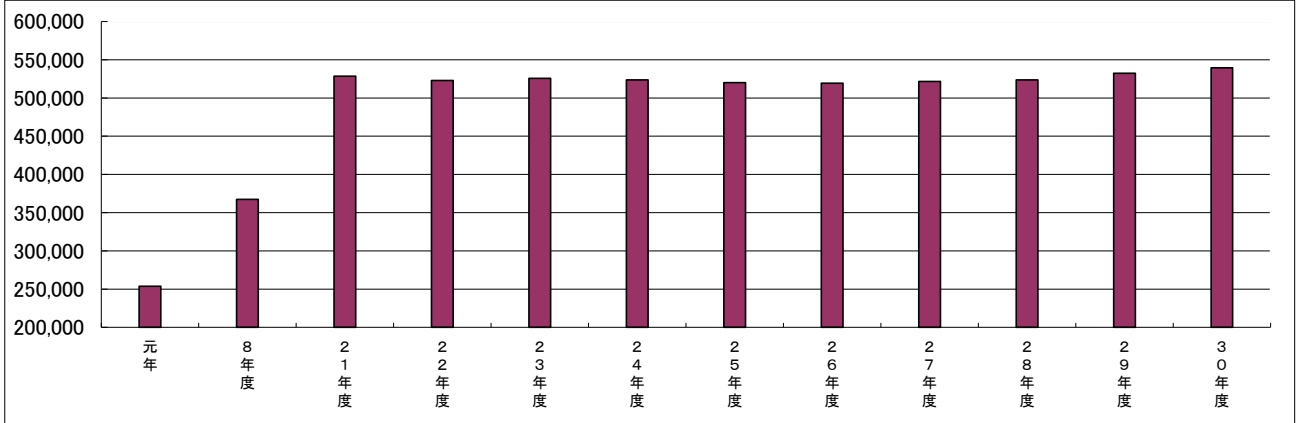


※雑誌、CDを含んだ数値

蔵書冊数推移

※平成8年度は雑誌、CD除く。

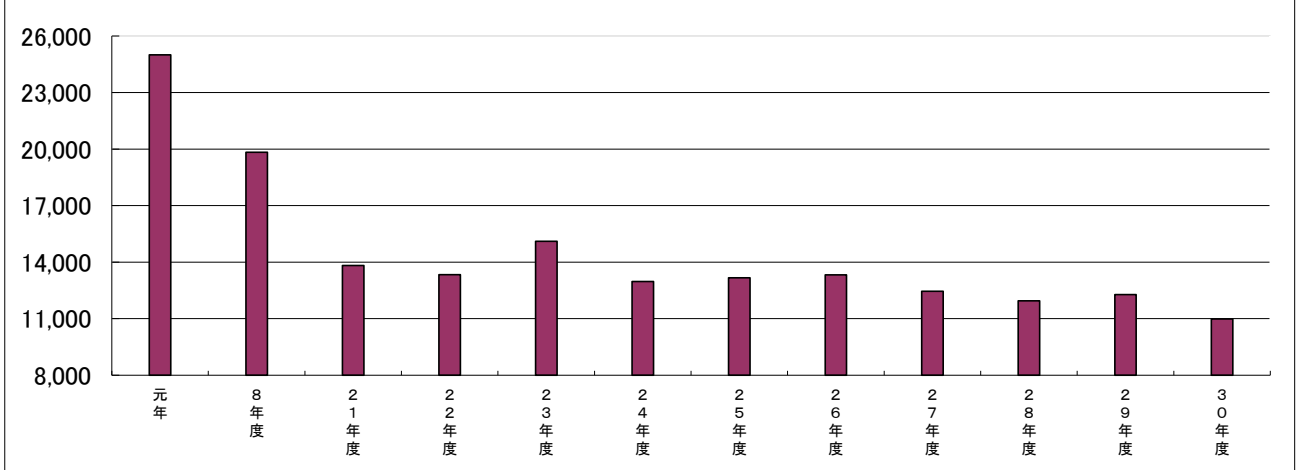
事項	元年	8年度	21年度	22年度	23年度	24年度	25年度	26年度	27年度	28年度	29年度	30年度
合計	253,727	367,237	528,409	522,867	525,784	523,751	520,049	519,235	521,630	523,700	532,348	539,451



受入冊数推移

※平成8年度は雑誌、CD除く。

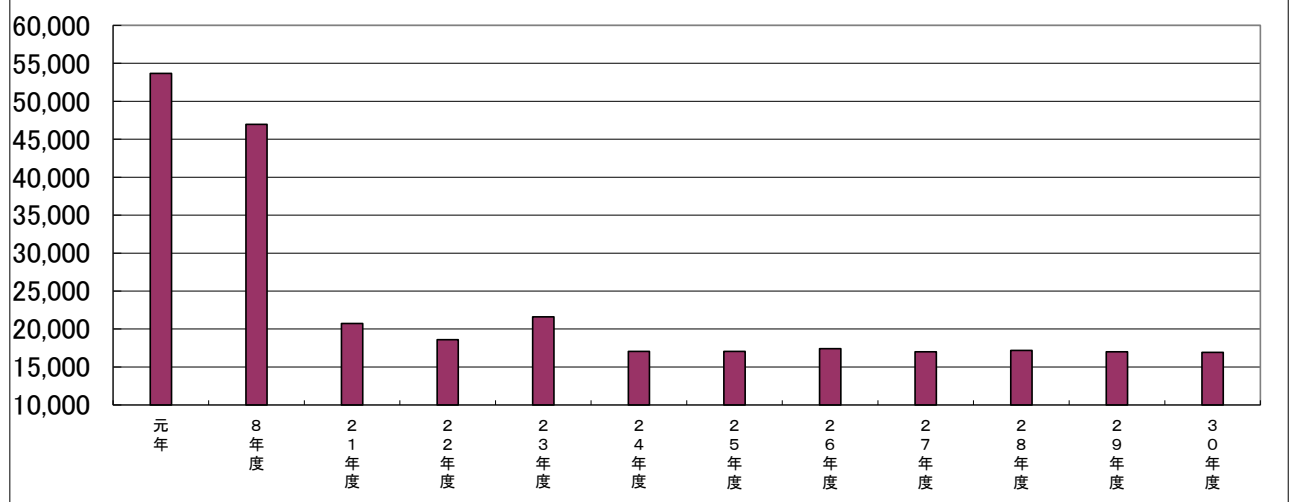
事項	元年	8年度	21年度	22年度	23年度	24年度	25年度	26年度	27年度	28年度	29年度	30年度
合計	25,003	19,832	13,818	13,339	15,110	12,970	13,175	13,323	12,460	11,946	12,276	10,982



図書購入費予算推移

※雑誌、CD含む。(単位 千円)

事項	元年	8年度	21年度	22年度	23年度	24年度	25年度	26年度	27年度	28年度	29年度	30年度
合計	53,685	46,972	20,720	18,600	21,612	17,043	17,043	17,403	16,998	17,187	16,999	16,935



平成30年度 部門別貸出点数

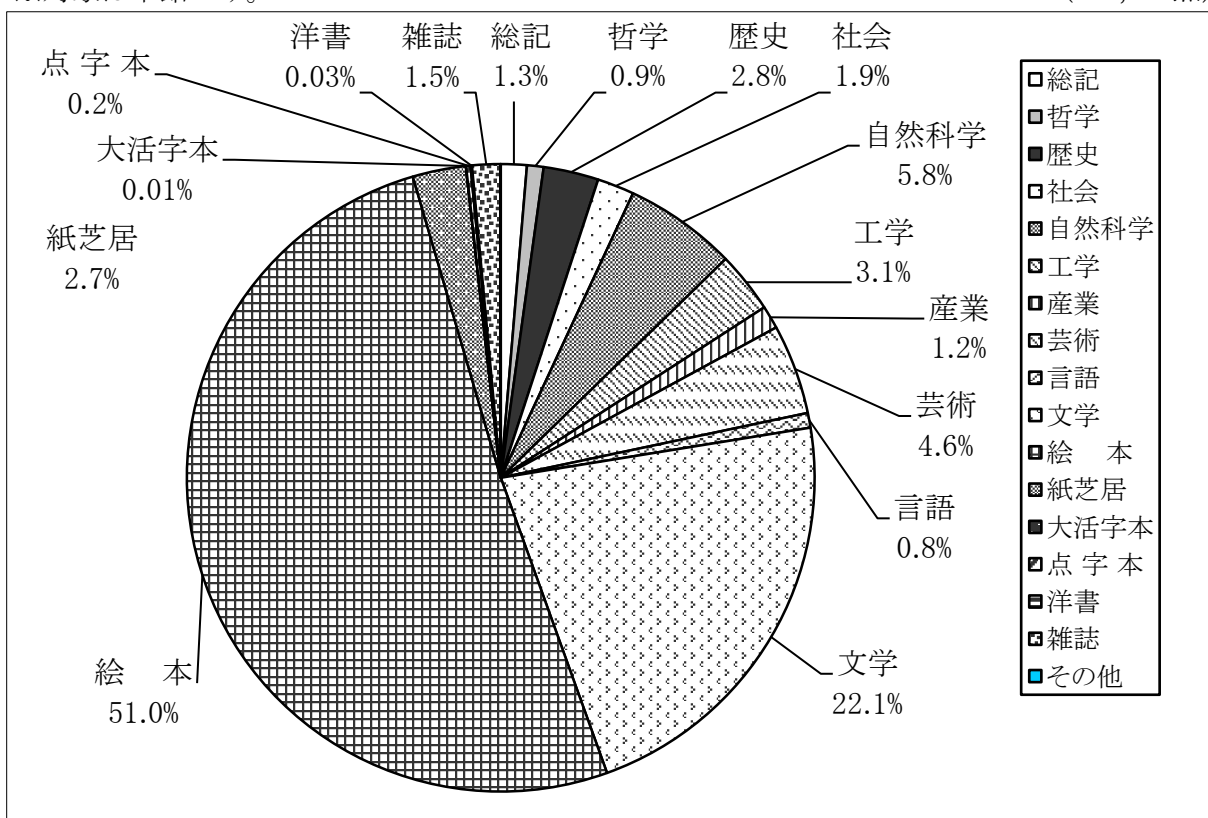
※対象は本館のみ。

部 門 種 別	4月	5月	6月	7月	8月	9月	10月	11月	12月	1月	2月	3月	合計	前年比	
総 記	児童書	94	125	109	157	189	122	118	131	89	112	123	127	1,496	△ 23
	一般書	710	717	626	668	749	692	661	615	488	631	577	717	7,851	165
	小計	804	842	735	825	938	814	779	746	577	743	700	844	9,347	142
哲 学	児童書	96	84	66	90	122	71	74	73	62	47	77	97	959	129
	一般書	511	593	546	509	497	538	488	477	368	480	528	628	6,163	△ 190
	小計	607	677	612	599	619	609	562	550	430	527	605	725	7,122	△ 61
歴 史	児童書	252	262	274	297	379	245	259	261	207	210	267	267	3,180	265
	一般書	1,257	1,273	1,213	1,264	1,379	1,212	1,162	1,119	932	1,138	1,122	1,390	14,461	△ 307
	小計	1,509	1,535	1,487	1,561	1,758	1,457	1,421	1,380	1,139	1,348	1,389	1,657	17,641	△ 42
社 会	児童書	176	164	173	234	285	159	172	132	126	163	171	182	2,137	△ 30
	一般書	1,286	1,299	1,326	1,385	1,457	1,440	1,314	1,170	956	1,252	1,314	1,579	15,778	△ 1,829
	小計	1,462	1,463	1,499	1,619	1,742	1,599	1,486	1,302	1,082	1,415	1,485	1,761	17,915	△ 1,859
自 然 科 学	児童書	496	485	516	772	992	499	502	532	345	407	425	523	6,494	358
	一般書	1,336	1,349	1,338	1,308	1,414	1,255	1,321	1,229	914	1,144	1,171	1,270	15,049	△ 450
	小計	1,832	1,834	1,854	2,080	2,406	1,754	1,823	1,761	1,259	1,551	1,596	1,793	21,543	△ 92
工 学	児童書	273	227	271	408	434	303	278	257	193	303	259	322	3,528	△ 6
	一般書	1,901	1,929	1,941	1,819	1,882	1,911	1,874	1,726	1,310	1,741	1,938	1,889	21,861	△ 711
	小計	2,174	2,156	2,212	2,227	2,316	2,214	2,152	1,983	1,503	2,044	2,197	2,211	25,389	△ 717
産 業	児童書	87	131	123	151	172	100	111	86	71	94	92	112	1,330	30
	一般書	652	598	590	535	588	594	545	465	381	458	497	578	6,481	△ 1,147
	小計	739	729	713	686	760	694	656	551	452	552	589	690	7,811	△ 1,117
芸 術	児童書	452	372	428	564	555	428	426	395	302	359	402	521	5,204	△ 68
	一般書	1,308	1,260	1,344	1,376	1,460	1,351	1,384	1,270	1,032	1,255	1,264	1,421	15,725	△ 1,051
	小計	1,760	1,632	1,772	1,940	2,015	1,779	1,810	1,665	1,334	1,614	1,666	1,942	20,929	△ 1,119
言 語	児童書	84	54	66	101	91	67	62	53	64	80	55	76	853	78
	一般書	216	182	164	158	205	169	182	152	135	197	153	205	2,118	△ 203
	小計	300	236	230	259	296	236	244	205	199	277	208	281	2,971	△ 125
文 学	児童書	2,083	1,875	1,974	2,556	2,689	2,048	2,028	1,906	1,543	1,740	1,913	2,390	24,745	△ 962
	一般書	7,419	7,181	7,073	7,068	7,471	7,471	7,070	6,744	5,618	6,695	6,858	7,726	84,394	△ 3,361
	小計	9,502	9,056	9,047	9,624	10,160	9,519	9,098	8,650	7,161	8,435	8,771	10,116	109,139	△ 4,323
絵 本	児童書	4,811	4,325	4,870	5,087	5,436	5,172	4,909	4,856	3,595	4,429	4,562	5,137	57,189	1,468
	芝居	334	216	201	282	234	297	234	276	242	276	271	218	3,081	△ 148
大 活 字 本	児童書	7	1	0	0	0	0	0	0	0	3	0	0	11	9
	一般書	246	263	273	245	241	227	229	203	142	213	309	235	2,826	△ 342
	小計	253	264	273	245	241	227	229	203	142	216	309	235	2,837	△ 333
点 字 本	児童書	18	20	30	19	20	20	19	17	21	21	19	32	256	△ 24
	一般書	0	1	0	0	1	0	0	3	7	0	3	1	16	11
	小計	18	21	30	19	21	20	19	20	28	21	22	33	272	△ 13
洋 書	児童書	8	7	9	5	7	5	9	2	8	15	3	3	81	△ 430
	一般書	11	15	17	18	23	15	16	10	12	18	16	25	196	△ 9
	小計	19	22	26	23	30	20	25	12	20	33	19	28	277	△ 439
雑 誌	児童誌	181	144	133	149	147	166	130	135	76	107	126	146	1,640	△ 230
	一般誌	2,798	2,867	2,930	2,664	2,782	2,967	2,730	2,643	2,045	2,670	2,630	3,125	32,851	△ 498
	小計	2,979	3,011	3,063	2,813	2,929	3,133	2,860	2,778	2,121	2,777	2,756	3,271	34,491	△ 728
C D	ジャズ	69	112	76	93	36	41	96	71	63	77	77	123	934	270
	洋楽ポップス	94	77	117	75	107	103	137	153	120	158	174	180	1,495	467
	イージーリスニング	88	59	95	91	62	63	70	80	64	75	92	110	949	△ 17
	邦楽ポップス	265	273	233	282	265	276	303	264	214	248	234	290	3,147	190
	民族音楽	108	93	101	88	128	94	181	147	79	134	123	101	1,377	△ 93
	クラシック	145	151	134	120	145	100	119	169	123	114	182	193	1,695	△ 667
小計	769	765	756	749	743	677	906	884	663	806	882	997	9,597	150	
そ の 他	児童書	0	0	0	0	1	0	1	2	0	0	0	0	4	△ 2
	一般書	1	0	9	11	5	0	11	1	0	2	1	0	41	27
	小計	1	0	9	11	6	0	12	3	0	2	1	0	45	25
児 童 一 般 書	9,271	8,348	9,110	10,723	11,606	9,536	9,202	8,979	6,868	8,259	8,639	10,007	110,548	644	
雑 誌 ・ C D	3,748	3,776	3,819	3,562	3,672	3,810	3,766	3,662	2,784	3,583	3,638	4,268	44,088	△ 578	
合 計	29,873	28,784	29,389	30,649	32,650	30,221	29,225	27,825	21,947	27,066	28,028	31,939	347,596	△ 9,331	

児童書(児童誌含) 部門別貸出点数割合

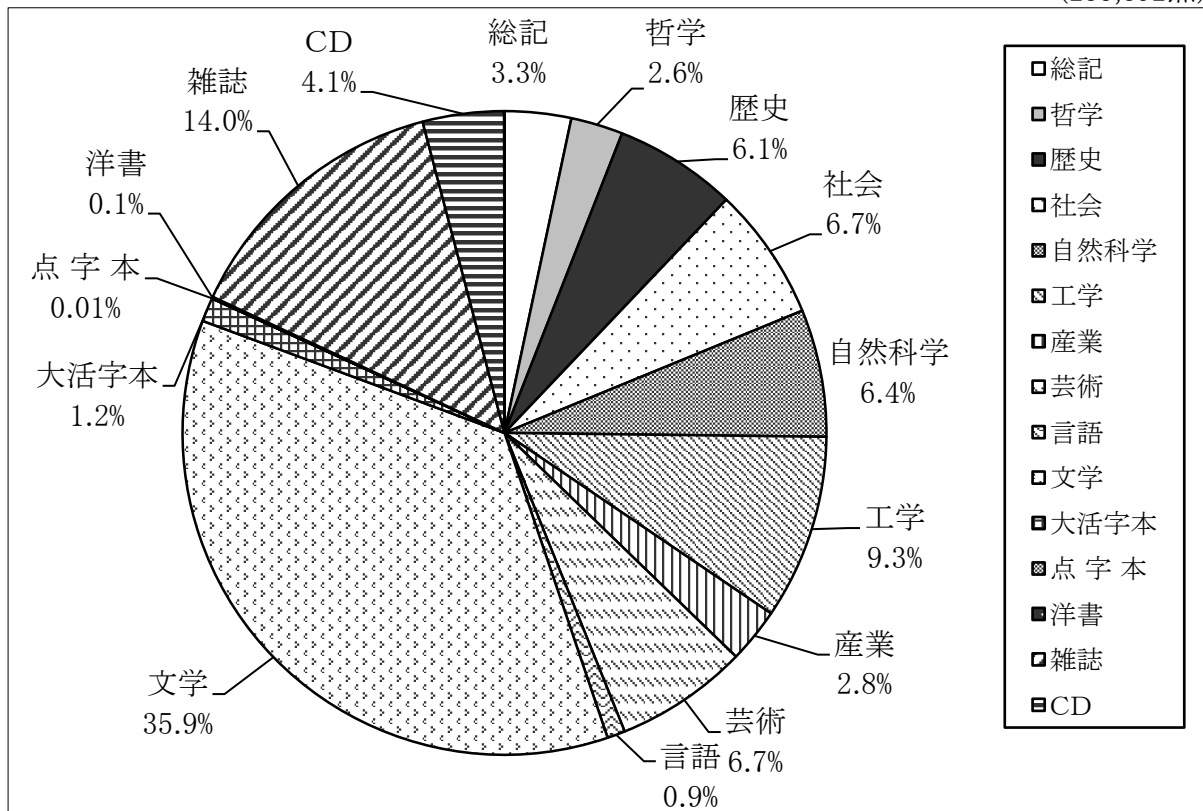
※対象は本館のみ。

(112,186点)



一般書(一般誌・CD含) 部門別貸出点数割合

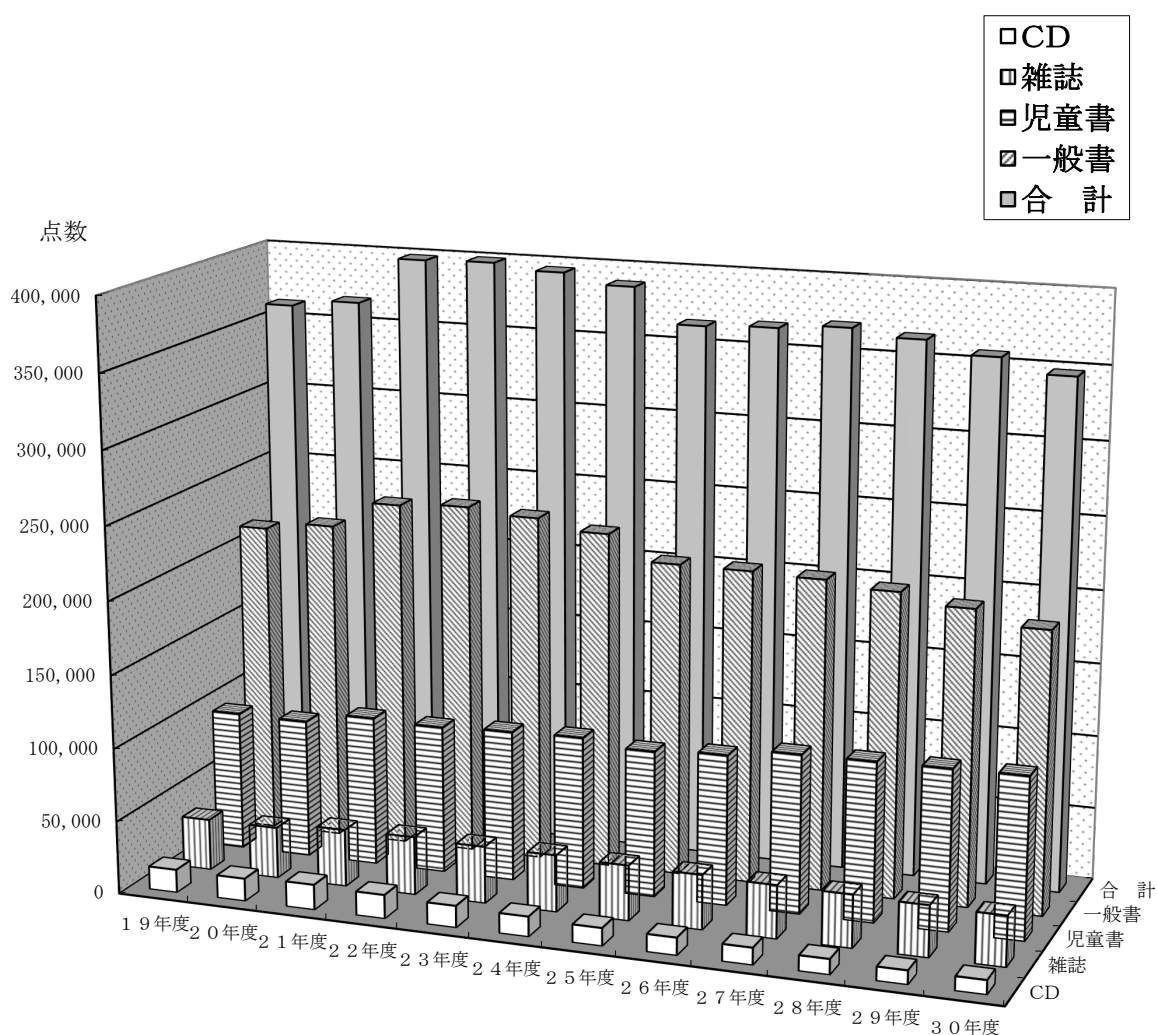
(235,392点)



年度別 種別貸出点数推移

※対象は本館のみ

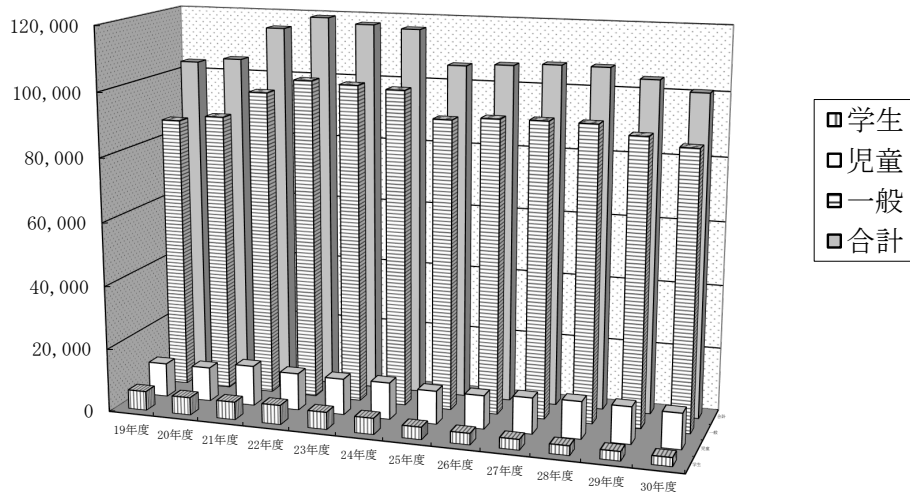
年度 種別	平成 19年度	平成 20年度	平成 21年度	平成 22年度	平成 23年度	平成 24年度	平成 25年度	平成 26年度	平成 27年度	平成 28年度	平成 29年度	平成 30年度
児童書	95,784	95,285	102,657	101,358	103,266	104,481	100,266	102,972	108,752	109,303	109,904	110,548
一般書	214,595	220,140	238,805	241,443	237,910	231,137	214,536	214,289	212,976	209,146	202,357	192,960
雑誌	35,157	35,175	39,380	40,069	39,163	39,096	37,979	37,505	36,559	36,263	35,219	34,491
C D	15,870	15,588	17,303	16,298	14,910	13,755	12,230	12,018	11,616	10,514	9,447	9,597
合計	361,406	366,188	398,145	399,168	395,249	388,469	365,011	366,784	369,903	365,226	356,927	347,596



年度別 利用者区分別貸出人数推移

※対象は本館のみ

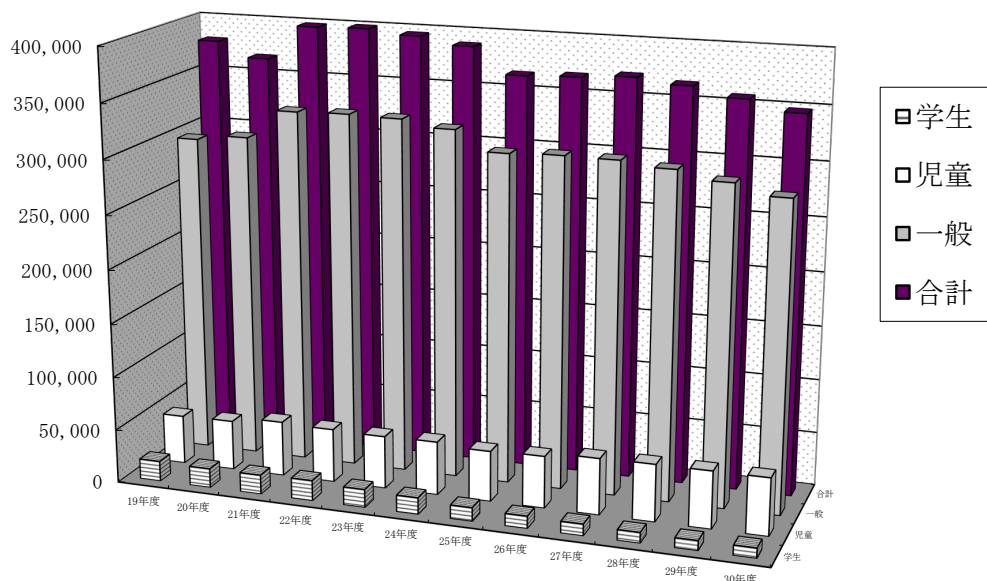
年度 利用者区分	平成 19年度	平成 20年度	平成 21年度	平成 22年度	平成 23年度	平成 24年度	平成 25年度	平成 26年度	平成 27年度	平成 28年度	平成 29年度	平成 30年度
児童	10,728	10,788	12,703	11,715	11,411	11,651	10,493	10,572	11,378	11,762	11,667	11,233
学生	6,059	5,568	5,643	6,116	5,460	5,136	3,928	3,601	3,348	3,015	2,928	2,772
一般	86,539	88,411	96,822	101,218	100,475	99,615	91,344	92,330	92,496	92,367	89,460	86,766
合計	103,326	104,767	115,168	119,049	117,346	116,402	105,765	106,503	107,222	107,144	104,055	100,771



年度別 利用者区分別貸出点数推移

※対象は本館のみ

年度 利用者区分	平成 19年度	平成 20年度	平成 21年度	平成 22年度	平成 23年度	平成 24年度	平成 25年度	平成 26年度	平成 27年度	平成 28年度	平成 29年度	平成 30年度
児童	45,514	46,284	51,168	49,931	49,043	49,760	47,013	48,344	52,465	53,165	53,295	53,326
学生	18,811	17,803	17,890	18,943	16,840	15,452	12,691	11,382	10,744	9,764	9,171	9,280
一般	297,081	302,101	329,087	330,294	329,366	323,257	305,307	307,058	306,694	302,297	294,461	284,990
合計	379,659	366,188	398,145	399,168	395,249	388,469	365,011	366,784	369,903	365,226	356,927	347,596



平成30年度 地区別・利用者区分別貸出点数

※対象は本館のみ

地区	利用者区分	4月	5月	6月	7月	8月	9月	10月	11月	12月	1月	2月	3月	合計	前年比
本町地区	児童	913	772	911	1,076	1,053	825	687	754	567	753	788	911	10,010	△ 272
	学生	100	59	61	86	133	79	61	42	41	60	59	71	852	△ 504
	一般	2,872	3,026	2,813	2,825	2,819	2,845	2,760	2,530	1,976	2,466	2,557	2,860	32,349	△ 2,818
	小計	3,885	3,857	3,785	3,987	4,005	3,749	3,508	3,326	2,584	3,279	3,404	3,842	43,211	△ 3,594
南地区	児童	1,323	1,008	1,296	1,497	1,498	1,194	1,658	1,256	982	1,080	1,108	1,425	15,325	△ 542
	学生	138	142	206	292	457	218	220	213	164	187	264	216	2,717	468
	一般	5,880	5,746	5,735	5,915	5,943	5,688	5,286	5,394	4,022	5,329	5,370	6,154	66,462	△ 3,147
	小計	7,341	6,896	7,237	7,704	7,898	7,100	7,164	6,863	5,168	6,596	6,742	7,795	84,504	△ 3,221
東地区	児童	286	183	232	370	547	302	262	223	202	241	260	356	3,464	△ 909
	学生	76	44	53	61	82	62	63	26	40	57	80	49	693	107
	一般	2,308	2,244	2,267	2,098	2,412	2,248	2,359	2,063	1,856	2,070	2,216	2,322	26,463	△ 1,644
	小計	2,670	2,471	2,552	2,529	3,041	2,612	2,684	2,312	2,098	2,368	2,556	2,727	30,620	△ 2,446
北地区	児童	373	320	324	508	606	407	404	367	286	305	334	461	4,695	370
	学生	64	113	75	80	169	70	52	68	53	77	87	77	985	120
	一般	2,622	2,607	2,529	2,550	2,806	2,540	2,524	2,532	1,930	2,414	2,483	2,678	30,215	△ 107
	小計	3,059	3,040	2,928	3,138	3,581	3,017	2,980	2,967	2,269	2,796	2,904	3,216	35,895	383
大根地区	児童	162	290	388	352	318	178	182	157	114	185	181	198	2,705	32
	学生	67	102	67	77	135	110	72	88	57	105	99	120	1,099	23
	一般	1,848	2,030	2,120	1,936	2,244	2,078	1,984	1,892	1,361	1,817	1,861	2,286	23,457	△ 483
	小計	2,077	2,422	2,575	2,365	2,697	2,366	2,238	2,137	1,532	2,107	2,141	2,604	27,261	△ 428
鶴巻地区	児童	83	67	123	94	100	54	95	74	72	88	32	133	1,015	△ 50
	学生	6	6	13	1	20	0	0	3	0	0	6	10	65	△ 2
	一般	299	224	240	273	252	239	328	254	202	281	276	320	3,188	145
	小計	388	297	376	368	372	293	423	331	274	369	314	463	4,268	93
西地区	児童	1,163	956	911	1,409	1,397	1,413	1,157	1,122	899	939	1,144	1,295	13,805	1,276
	学生	205	212	272	268	357	242	168	170	141	177	158	151	2,521	△ 94
	一般	7,186	6,930	7,033	7,094	7,421	7,700	7,250	7,076	5,894	6,891	7,077	7,966	85,518	1,149
	小計	8,554	8,098	8,216	8,771	9,175	9,355	8,575	8,368	6,934	8,007	8,379	9,412	101,844	2,331
上地区	児童	48	26	12	30	36	17	31	13	8	2	15	8	246	△ 153
	学生	8	15	1	15	6	0	15	0	5	0	0	4	69	11
	一般	245	220	276	220	262	254	217	262	179	187	220	237	2,779	73
	小計	301	261	289	265	304	271	263	275	192	189	235	249	3,094	△ 69
在学在勤	児童	0	0	0	0	0	0	0	0	0	0	0	0	0	0
	学生	0	0	0	8	0	0	0	0	0	0	0	0	8	4
	一般	61	51	48	34	32	58	42	46	33	29	47	66	547	△ 267
	小計	61	51	48	42	32	58	42	46	33	29	47	66	555	△ 263
他市町村	児童	169	143	128	189	236	197	170	168	79	229	151	202	2,061	279
	学生	11	22	21	24	39	34	22	21	8	3	21	32	258	△ 37
	一般	1,357	1,226	1,234	1,267	1,270	1,164	1,156	1,011	776	1,091	1,134	1,319	14,005	△ 2,378
	小計	1,537	1,391	1,383	1,480	1,545	1,395	1,348	1,200	863	1,323	1,306	1,553	16,324	△ 2,136
その他	児童	0	0	0	0	0	0	0	0	0	0	0	0	0	0
	学生	0	0	0	0	0	5	0	0	0	0	0	8	13	13
	一般	0	0	0	0	0	0	0	0	0	3	0	4	7	6
	小計	0	0	0	0	0	5	0	0	0	3	0	12	20	19
合計	児童	4,520	3,765	4,325	5,525	5,791	4,592	4,646	4,134	3,209	3,825	4,013	5,001	53,326	31
	学生	5,195	4,480	5,094	6,437	7,189	5,407	5,319	4,765	3,718	4,491	4,787	5,731	9,280	109
	一般	29,873	28,784	29,389	30,649	32,650	30,221	29,225	27,825	21,947	27,066	28,028	31,939	284,990	△ 9,471
	合計	29,873	28,784	29,389	30,649	32,650	30,221	29,225	27,825	21,947	27,066	28,028	31,939	347,596	△ 9,331

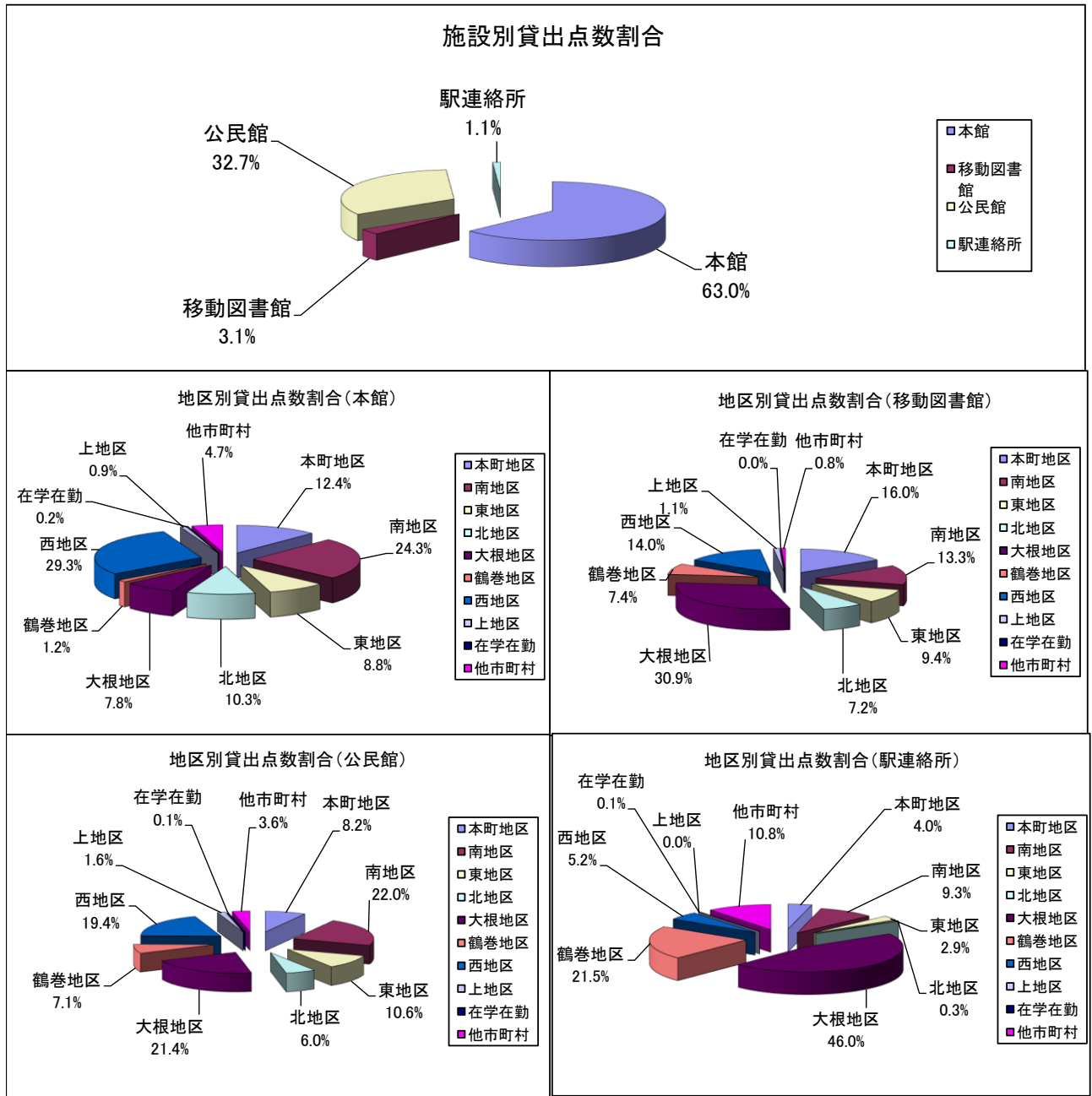
地区一人当たりの貸出点数

地区	本町	南	東	北	大根	鶴巻	西	上	総人口
人口	21,198	32,687	15,845	13,377	26,390	15,210	38,064	2,227	164,998
本年度	2.04	2.59	1.93	2.68	1.03	0.28	2.68	1.39	2.00
前年度	2.20	2.69	2.08	2.65	1.05	0.27	2.60	1.39	2.04

※人口は平成27年国勢調査確定値に、

毎月の住民基本台帳登録の異動を加減し推計した数値(平成31年4月1現在)

平成30年度 地区別・施設別貸出点数割合



- ◎ 本町地区(本町・河原町・元町・末広町・入船町・曾屋・寿町・栄町・文京町・幸町・桜町・水神町・ひばりヶ丘・富士見町・上大槻)
- ◎ 南地区(新町・鈴張町・緑町・清水町・平沢・上今川町・今川町・今泉・大秦町・室町・尾尻・西大竹・南が丘・立野台)
- ◎ 東地区(落合・名古屋・寺山・小蓑毛・蓑毛・東田原・西田原・下落合)
- ◎ 北地区(羽根・菩提・横野・戸川・三屋)
- ◎ 大根地区(北矢名・南矢名・下大槻)
- ◎ 西地区(並木町・弥生町・春日町・松原町・堀西・堀川・堀山下・沼代新町・柳町・若松町・萩ヶ丘・曲松・渋沢・栃窪・千村)
- ◎ 上地区(菖蒲・三廻部・柳川・八沢)
- ◎ 鶴巻地区(鶴巻・鶴巻北・鶴巻南)

平成30年度 地区別・利用者区分別貸出人数

※対象は本館のみ

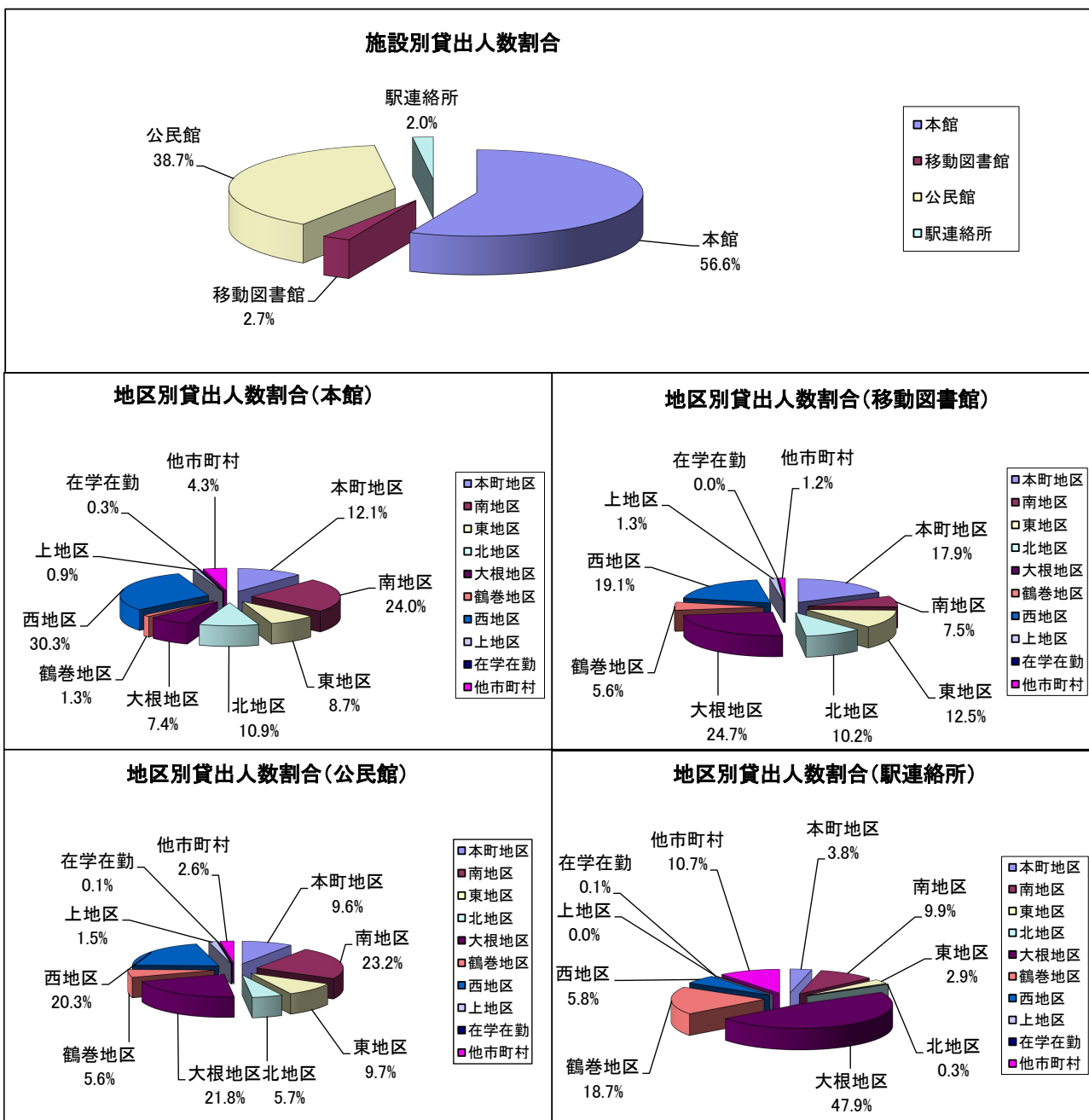
地区	利用者区分	4月	5月	6月	7月	8月	9月	10月	11月	12月	1月	2月	3月	合計	前年比
本町地区	児童	193	158	187	223	255	152	150	151	120	132	168	188	2,077	△ 59
	学生	27	19	20	28	39	25	19	18	16	16	23	24	274	△ 128
	一般	869	930	874	835	824	851	845	799	565	745	785	872	9,794	△ 618
	小計	1,089	1,107	1,081	1,086	1,118	1,028	1,014	968	701	893	976	1,084	12,145	△ 805
南地区	児童	285	232	264	316	323	247	458	256	197	224	238	287	3,327	△ 342
	学生	52	54	64	83	153	66	74	62	55	75	77	72	887	126
	一般	1,713	1,721	1,742	1,759	1,755	1,703	1,628	1,613	1,197	1,581	1,641	1,874	19,927	△ 624
	小計	2,050	2,007	2,070	2,158	2,231	2,016	2,160	1,931	1,449	1,880	1,956	2,233	24,141	△ 840
東地区	児童	62	33	50	79	131	56	50	49	38	44	50	72	714	△ 188
	学生	22	14	14	18	28	14	15	7	11	15	15	12	185	△ 7
	一般	666	675	701	618	693	679	701	644	515	624	653	674	7,843	△ 658
	小計	750	722	765	715	852	749	766	700	564	683	718	758	8,742	△ 853
北地区	児童	85	73	72	111	150	80	79	70	58	58	70	90	996	53
	学生	23	31	30	29	57	25	19	29	15	28	28	28	342	55
	一般	837	844	797	822	890	836	824	799	589	745	769	857	9,609	△ 167
	小計	945	948	899	962	1,097	941	922	898	662	831	867	975	10,947	△ 59
大根地区	児童	28	50	61	70	70	39	39	33	21	34	34	37	516	△ 37
	学生	15	23	14	16	30	19	13	18	16	19	19	24	226	△ 19
	一般	531	576	566	559	619	580	581	536	392	527	563	675	6,705	△ 123
	小計	574	649	641	645	719	638	633	587	429	580	616	736	7,447	△ 179
鶴巻地区	児童	24	19	31	22	30	18	25	19	16	27	13	37	281	12
	学生	2	2	3	1	3	0	0	2	0	0	1	3	17	△ 6
	一般	88	65	78	89	79	75	102	76	62	94	86	103	997	44
	小計	114	86	112	112	112	93	127	97	78	121	100	143	1,295	50
西地区	児童	241	198	199	297	321	282	234	240	177	200	211	255	2,855	77
	学生	69	66	76	81	108	59	47	49	39	56	46	53	749	△ 169
	一般	2,290	2,205	2,226	2,201	2,342	2,381	2,328	2,224	1,750	2,184	2,282	2,519	26,932	14
	小計	2,600	2,469	2,501	2,579	2,771	2,722	2,609	2,513	1,966	2,440	2,539	2,827	30,536	△ 78
上地区	児童	8	5	2	5	9	5	6	2	1	1	2	2	48	△ 31
	学生	1	3	1	3	4	0	4	0	1	0	0	1	18	4
	一般	79	79	84	67	76	75	68	68	48	56	70	76	846	25
	小計	88	87	87	75	89	80	78	70	50	57	72	79	912	△ 2
在学在勤	児童	0	0	0	0	0	0	0	0	0	0	0	0	0	0
	学生	0	0	0	3	0	0	0	0	0	0	0	0	3	0
	一般	24	31	25	16	17	23	22	22	15	15	22	26	258	△ 39
	小計	24	31	25	19	17	23	22	22	15	15	22	26	261	△ 39
他市町村	児童	30	28	25	32	41	34	37	35	22	53	39	43	419	81
	学生	3	9	4	7	11	7	5	8	3	3	4	4	68	△ 15
	一般	377	345	341	346	354	324	311	270	213	297	304	370	3,852	△ 550
	小計	410	382	370	385	406	365	353	313	238	353	347	417	4,339	△ 484
その他	児童	0	0	0	0	0	0	0	0	0	0	0	0	0	0
	学生	0	0	0	0	0	1	0	0	0	0	0	2	3	3
	一般	0	0	0	0	0	0	0	0	0	1	0	2	3	2
	小計	0	0	0	0	0	1	0	0	0	1	0	4	6	5
合計	児童	956	796	891	1,155	1,330	913	1,078	855	650	773	825	1,011	11,233	△ 434
	学生	214	221	226	269	433	216	196	193	156	212	213	223	2,772	△ 156
	一般	7,474	7,471	7,434	7,312	7,649	7,527	7,410	7,051	5,346	6,869	7,175	8,048	86,766	△ 2,694
	合計	8,644	8,488	8,551	8,736	9,412	8,656	8,684	8,099	6,152	7,854	8,213	9,282	100,771	△ 3,284

地区一人当たりの貸出回数

地区	本町	南	東	北	大根	鶴巻	西	上	総人口
人口	21,198	32,687	15,845	13,377	26,390	15,210	38,064	2,227	164,998
本年度	0.57	0.74	0.55	0.82	0.28	0.09	0.80	0.41	0.58
前年度	0.61	0.77	0.60	0.82	0.29	0.08	0.80	0.40	0.60

※人口は平成27年国勢調査確定値に、
毎月の住民基本台帳登録の異動を加減し推計した数値(平成31年4月1現在)

平成30年度 地区別・施設別貸出人数割合

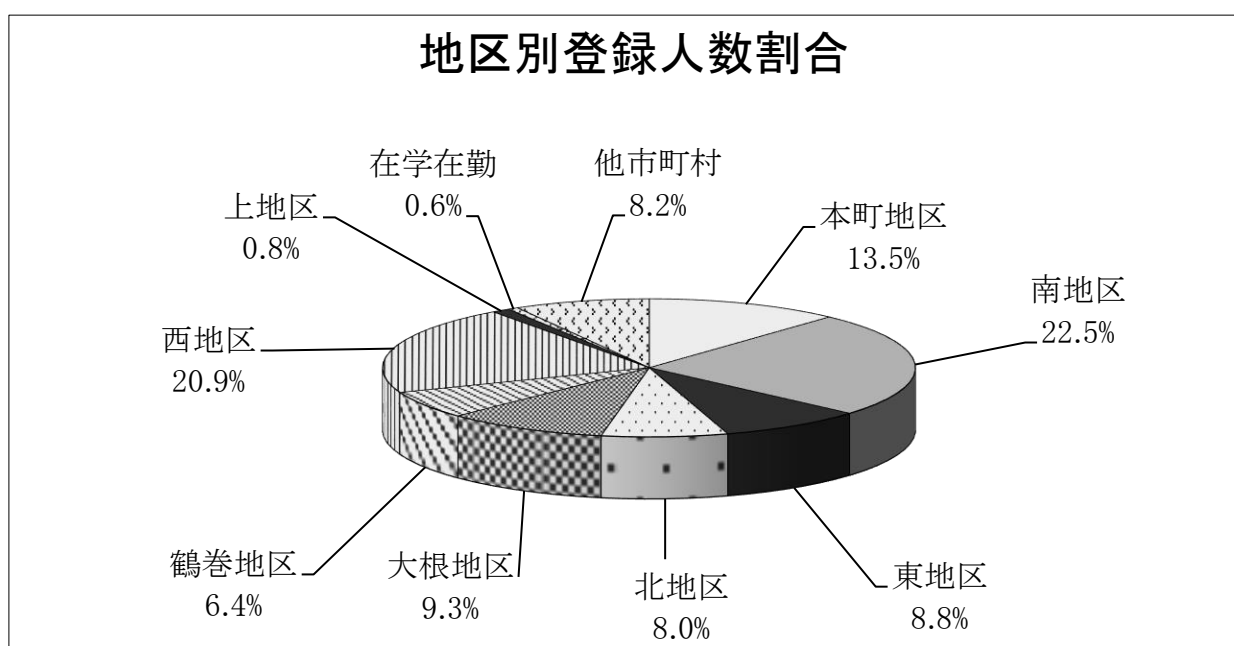


- ◎ 本町地区(本町・河原町・元町・末広町・入船町・曾屋・寿町・栄町・文京町・幸町・桜町・水神町・ひばりヶ丘・富士見町・上大槻)
- ◎ 南地区(新町・鈴張町・緑町・清水町・平沢・上今川町・今川町・今泉・大秦町・室町・尾尻・西大竹・南が丘・立野台)
- ◎ 東地区(落合・名古屋・寺山・小蓑毛・蓑毛・東田原・西田原・下落合)
- ◎ 北地区(羽根・菩提・横野・戸川・三屋)
- ◎ 大根地区(北矢名・南矢名・下大槻)
- ◎ 西地区(並木町・弥生町・春日町・松原町・堀西・堀川・堀山下・沼代新町・柳町・若松町・萩ヶ丘・曲松・渋沢・栢窪・千村)
- ◎ 上地区(菖蒲・三廻部・柳川・八沢)
- ◎ 鶴巻地区(鶴巻・鶴巻北・鶴巻南)

平成30年度 地区別登録人数

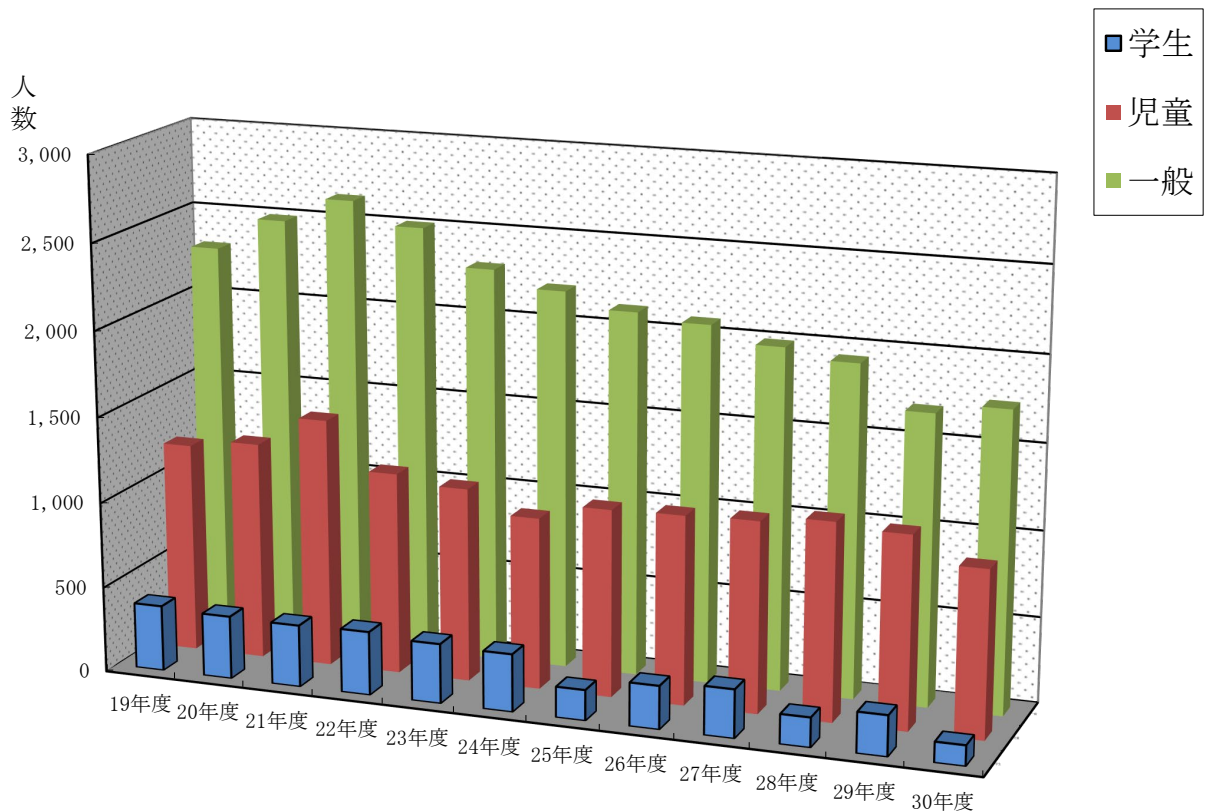
地区	4月	5月	6月	7月	8月	9月	10月	11月	12月	1月	2月	3月	合計	前年比
本町地区	60	36	25	26	36	31	28	22	16	19	16	21	336	△75
南地区	73	37	46	65	69	155	57	38	29	44	38	49	700	12
東地区	50	19	16	18	34	14	33	14	7	16	15	13	249	△29
北地区	13	21	83	9	19	10	11	9	7	12	17	6	217	△29
大根地区	28	22	26	36	39	23	35	15	6	22	8	19	279	△7
鶴巻地区	18	12	22	18	22	9	32	13	7	8	15	7	183	△25
西地区	144	34	34	51	53	34	43	38	26	45	40	51	593	△49
上地区	6	4	2	2	4	5	6	0	0	0	1	1	31	7
在学在勤	1	0	4	1	1	3	1	4	0	0	1	2	18	3
他市町村	16	11	30	21	35	25	14	19	2	19	14	28	234	△16
合計	409	196	288	247	312	309	260	172	100	185	167	197	2,842	△206

※本館、移動図書館、公民館図書室を含む



年度別 利用者区分別登録人数推移

利用者区分		年度												
		19年度	20年度	21年度	22年度	23年度	24年度	25年度	26年度	27年度	28年度	29年度	30年度	
登録者数	児童	本館	550	625	587	548	476	441	657	704	662	756	713	655
		移動図書館	238	165	381	226	278	225	91	107	139	120	135	88
		公民館	436	480	481	401	374	333	343	289	310	274	273	229
		小計	1,224	1,270	1,449	1,175	1,128	999	1,091	1,100	1,111	1,150	1,121	972
	学生	本館	323	315	319	325	302	293	138	223	245	140	211	102
		移動図書館	3	2	2	2	4	1	3	1	0	2	0	3
		公民館	58	51	41	44	42	43	38	29	38	31	26	14
		小計	384	368	362	371	348	337	179	253	283	173	237	119
	一般	本館	1,724	1,864	1,997	1,910	1,658	1,669	1,594	1,577	1,503	1,513	1,341	1,390
		移動図書館	34	48	54	82	48	34	37	35	27	30	25	33
		公民館	542	579	586	517	594	504	489	470	460	391	324	328
		小計	2,300	2,491	2,637	2,509	2,300	2,207	2,120	2,082	1,990	1,934	1,690	1,751
合計		3,908	4,129	4,448	4,055	3,776	3,543	3,390	3,435	3,384	3,257	3,048	2,842	



地区別・利用者区分別登録人数《累計》

地 区	利用者区分	累 計
本町地区	児 童	848
	学 生	743
	一 般	4,358
	合 計	5,949
南地区	児 童	1,769
	学 生	1,602
	一 般	7,715
	合 計	11,086
東地区	児 童	753
	学 生	785
	一 般	3,213
	合 計	4,751
北地区	児 童	747
	学 生	818
	一 般	2,609
	合 計	4,174
大根地区	児 童	562
	学 生	878
	一 般	5,448
	合 計	6,888
鶴巻地区	児 童	384
	学 生	271
	一 般	1,453
	合 計	2,108
西地区	児 童	1,516
	学 生	1,883
	一 般	8,496
	合 計	11,895
上地区	児 童	59
	学 生	101
	一 般	429
	合 計	589
在学在勤	児 童	1
	学 生	13
	一 般	288
	合 計	302
他市町村	児 童	175
	学 生	202
	一 般	2,942
	合 計	3,319
合 計	児 童	6,814
	学 生	7,296
	一 般	36,951
	合 計	51,061

平成31年3月31日現在

平成30年度 公民館図書室利用状況

事項 館名	蔵書冊数			貸出冊数				貸出人数			
	一般書	児童書	合計	一般書	児童書	CD	合計	一般	学生	児童	合計
東	3,996	4,789	8,785	5,628	8,690	84	14,402	2,977	90	1,115	4,182
西	3,458	2,165	5,623	4,501	1,926	16	6,443	2,700	17	294	3,011
南	2,011	3,422	5,433	7,046	8,775	93	15,914	4,006	194	1,362	5,562
北	2,119	4,162	6,281	4,043	5,250	18	9,311	2,371	189	879	3,439
大 根	6,359	4,956	11,315	14,018	9,204	211	23,433	7,459	256	1,377	9,092
鶴 巻	11,271	9,174	20,445	18,256	13,568	156	31,980	8,932	228	1,454	10,614
上	3,629	2,384	6,013	2,630	968	18	3,616	1,218	28	151	1,397
渋 沢	4,963	5,311	10,274	6,038	4,325	99	10,462	3,555	104	801	4,460
本 町	3,965	3,337	7,302	17,555	5,553	155	23,263	10,081	238	772	11,091
南が丘	3,291	3,776	7,067	14,064	7,489	370	21,923	7,709	420	1,094	9,223
堀 川	3,799	4,452	8,251	11,609	7,837	83	19,529	5,701	88	1,058	6,847
小 計	48,861	47,928	96,789	105,388	73,585	1,303	180,276	56,709	1,852	10,357	68,918

平成30年度 図書館資料等の保有及び利用状況

1 図書館利用状況

事項	項目	利用実績	
開館	回数	291 日	
開館	時間	2,785 時間	
入館	者数	236,494 人	
貸出(本館のみ)	児童書	107,467 冊	
	一般書	192,960 冊	
	紙芝居	3,081 冊	
	雑誌	34,491 冊	
	C D	9,597 点	
	合計	347,596 冊	
会場	利用	229 件	
予約・リクエスト	受付	101,846 件	
相談	照会出納件数	13,169 件	
複写		1,386 件	11,055 枚
登録者	区分	30年度	累計
	児童	972 人	6,814 人
	学生	119 人	7,296 人
	一般	1,751 人	36,951 人
	合計	2,842 人	51,061 人

* 予約・リクエストはCDを除く。

2 蔵書数

(冊)

部門	30年度受入	30年度除籍	30年度末総数
総記	446	11	24,759
哲学	259	9	11,868
歴史	430	28	28,741
社会科学	745	19	51,826
自然科学	704	219	30,745
工学	526	33	37,267
産業	200	7	13,253
芸術	404	31	32,909
言語	70	8	5,846
文学	2,707	364	175,204
絵本	1,388	885	66,468
紙芝居	9	0	2,947
大活字本	8	1	1,134
点字本	17	0	1,003
郷土資料	366	14	19,913
洋書	13	0	3,331
合計	8,292	1,629	507,214

* 蔵書管理のため、部門等変更あり

雑誌	2,638 冊	2,239 冊	27,376 冊
C D	52 点	11 点	4,861 点

* 雑誌、CDは蔵書に含まない

3 移動図書館利用状況

事項	項目	利用実績	
巡回	場所数	23 箇所	
巡回	回数	140 日	
巡回	回数	延	416 箇所
人	数	延	4,858 人
貸出	冊数	17,524 冊	

* 巡回場所・回数はイベント3回を含む

4 公民館図書室利用状況

貸出冊数	180,276 冊
------	-----------

5 駅連絡所利用状況

貸出冊数	6,201 冊
------	---------

6 貸出状況(図書館+自動車文庫+公民館+連絡所)

個人貸出冊数	551,597 冊
団体貸出冊数	12,181 冊

* 団体利用は、期間・利用方法等一律ではない

7 行事等

事項	回数	参加者数等	事項	回数	参加者数等
映画会(月例)	56 回	1,480 人	展示会	0 回	- 人
短歌表彰式	2 回	148 人	体験学習	20 回	389 人
講演会	13 回	549 人	特別おはなし会	7 回	144 人
講座	9 回	127 人	定例おはなし会	77 回	*1) 1,003 人
喫茶コーナー	5 回	(利用者数) 411 人	ブックスタート	24 回	*2) 902 人

* 参加者数は延人数

*1) 定例おはなし会はあかちゃんといっしょのおはなし会を含む

*2) 乳児数(保護者等含まない)

8 視聴覚機材・教材の保有状況

機材	数量	機材	数量	機材	数量
ビデオデッキ	9 台	カセットデッキ	2 台	レーザーディスク	851 枚
VHDプレーヤー	1 台	ビデオプロジェクター	1 台	VHDディスク	53 枚
LDプレーヤー	1 台	モニターテレビ	6 台	マイクロリーダー(リース)	1 台
CDプレーヤー	3 台	テレビデオ	1 台	マイクロフィルム(閲覧用)	2,026 巻
レコードプレーヤー	1 台	DVDプレーヤー	3 台		

9 視聴覚機材・教材の保有及び貸出利用状況

機材・教材等	数量	利用実績	機材・教材等	数量	利用実績
16ミリ映写機	11 台	14 台	16ミリフィルム	357 本	56 本
スライド映写機	2 台	2 台	スライドフィルム	276 本	0 本
8ミリ映写機	2 台	0 台	ビデオフィルム(館内視聴等)	1,140 巻	451 巻
OHP	2 台	0 台	DVD(館外貸出用)	276 巻	9 巻
スクリーン	8 台	0 台	CD館内貸出	4,861 点	875 点
スピーカー	2 台	3 台	CD館外貸出		9,597 点
暗幕	52 枚	94 枚	CD予約		2,552 件
紙芝居舞台	4 台	24 台			
ビデオプロジェクター(貸出用)	2 台	4 台			

図書館活動指標

		本年度		前年度	
A 貸出点数	図書館	秦野市民	330,697 点	(337,649 点)
		在学・在勤者	555 点	(818 点)
		他市町村民	16,324 点	(18,460 点)
		その他	20 点	(0 点)
		合計	347,596 点	(356,927 点)
	移動図書館	秦野市民	17,391 点	(17,578 点)
		他市町村民	133 点	(163 点)
		合計	17,524 点	(17,741 点)
	公民館図書室	秦野市民	179,726 点	(189,152 点)
		在学・在勤者	6 点	(6 点)
		他市町村民	542 点	(588 点)
		その他	2 点	(45 点)
		合計	180,276 点	(189,791 点)
	駅連絡所	秦野市民	6,122 点	(3,216 点)
		在学・在勤者	6 点	(0 点)
		他市町村民	73 点	(307 点)
合計		6,201 点	(3,523 点)	
総合計		551,597 点	(567,982 点)	
B 登録人数	秦野市民	47,440 人	(45,059 人)	
	在学・在勤者	302 人	(204 人)	
	他市町村民	3,319 人	(3,091 人)	
	合計	51,061 人	(48,354 人)	
	※登録人数は、有効期限切れ利用者のうち5年間利用のない利用者データを削除しているため、累積ではない。				
C 貸出人数	図書館	秦野市民	96,165 人	(98,931 人)
		在学・在勤者	261 人	(300 人)
		他市町村民	4,339 人	(4,823 人)
		その他	6 人	(1 人)
		合計	100,771 人	(104,055 人)
	移動図書館	秦野市民	4,799 人	(4,763 人)
		他市町村民	59 人	(58 人)
		合計	4,858 人	(4,821 人)
	公民館図書室	秦野市民	67,075 人	(71,116 人)
		在学・在勤者	49 人	(46 人)
		他市町村民	1,788 人	(1,735 人)
		その他	6 人	(12 人)
		合計	68,918 人	(72,909 人)
	駅連絡所	秦野市民	3,185 人	(1,952 人)
		在学・在勤者	2 人	(0 人)
		他市町村民	381 人	(194 人)
合計		3,568 人	(2,146 人)	
総合計		178,115 人	(183,931 人)	
D 蔵書冊数	図書館	405,548 冊	(399,124 冊)	
	移動図書館	4,877 冊	(5,425 冊)	
	公民館	96,789 冊	(96,002 冊)	
	合計	507,214 冊	(500,551 冊)	
			(雑誌・CD除く)		

[平成31年3月31日現在]

E 秦野市人口 164,998 人 (165,560 人)

[平成31年4月1日現在] [平成30年4月1日現在]

1 市民一人あたりの貸出点数	貸出点数	=	533,936 点	=	3.24 点
<small>対象施設=図書館・移動図書館・公民館図書室・駅連絡所 (貸出点数は在学・在勤、他市町村、その他を除く)</small>	人口		164,998 人		(3.28 点)
2 市民一人あたりの貸出回数	貸出人数	=	171,224 人	=	1.04 回
<small>対象施設=図書館・移動図書館・公民館図書室・駅連絡所 (貸出人数は在学・在勤、他市町村、その他を除く)</small>	人口		164,998 人		(1.07 回)
3 市民登録者一人あたりの貸出点数	貸出点数	=	533,936 点	=	11.25 点
<small>対象施設=図書館・移動図書館・公民館図書室・駅連絡所 (登録人数は在学・在勤、他市町村、その他を除く)</small>	登録人数		47,440 人		(12.04 点)
4 登録率	登録人数	=	47,440 人	=	28.75 %
<small>(登録人数は在学・在勤、他市町村、その他を除く)</small>	人口		164,998 人		(27.22 %)
5 蔵書回転率	貸出点数	=	501,315 点	=	1.06 回
<small>(貸出点数、蔵書冊数は雑誌、CD、郷土資料、参考図書、禁帯出本を除く。)</small>	蔵書冊数		472,224 冊		(1.11 回)
6 市民一人あたりの蔵書冊数	蔵書冊数	=	507,214 冊	=	3.07 冊
<small>(蔵書冊数は雑誌、CDを除く)</small>	人口		164,998 人		(3.02 冊)

※()内は前年度数値

秦野の図書館（令和元年度版）

令和2年（2020年）1月発行

編集発行：秦野市文化スポーツ部図書館

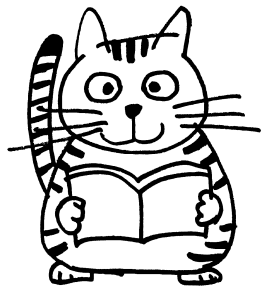
〒257-0015 秦野市平沢94番地の1

電話：0463(81)7012

FAX：0463(83)8370

e-mail：tosyo@city.hadano.kanagawa.jp

URL：https://library-hadano.jp/



よむよむ



みるみる

秦野市立図書館マスコット

人ふれあい

こころ豊かに本との出あい