

# 秦野の図書館 平成27年度(2015年)版



秦野市教育委員会



古紙配合率100%表紙100%再生紙を使用しています

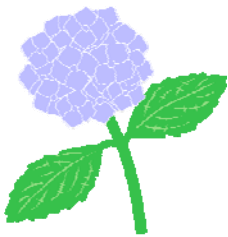
# 「みどり豊かな暮らしよい都市」<sup>まち</sup>

## 秦野市民憲章

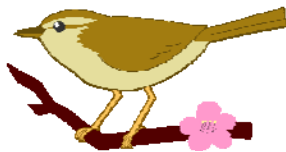
わたくしたち秦野市民は、丹沢の美しい自然のもとで、このまちの限らない発展に願いをこめ、ここに市民憲章を定めます。

- 1 平和を愛する市民のまち、それは私たちの誇りです。
- 1 きれいな水とすがすがしい空気、それは私たちのいのちです。
- 1 健康ではたらき若さあふれるまち、それは私たちのねがいです。
- 1 市民のための豊かな文化、それは私たちののぞみです。
- 1 みんなの発言で住みよいまちを、それは私たちのちかいです。

この市民憲章は、昭和44年10月1日に制定したものです。



あじさい  
(市の花)



うぐいす  
(市の鳥)



こぶし  
(市の木)



さざんか  
(市の木)



なでしこ  
(市の花)

# 目 次

## 概要

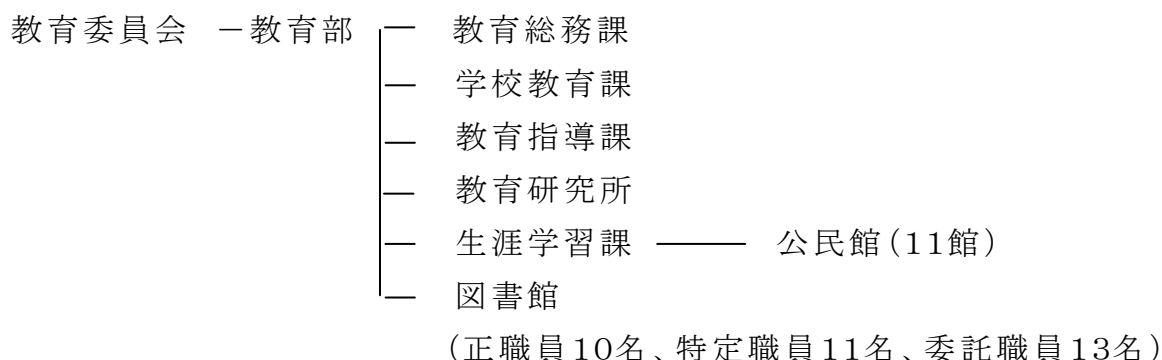
図書館組織と業務内容	2
秦野市の図書館のあゆみ	4
施設の概要	8
利用案内	10
平成27年度 図書館予算	12
平成27年度 事業の概要	13
平成27年度 事業計画《単独事業》	14
平成27年度 事業計画《通年事業》	15
平成26年度 実施事業	16
平成26年度 貸出ベスト	20
平成26年度 展示コーナー実績	24
平成26年度 月例映画会実施状況	25
平成27年度 購入保存雑誌・新聞・マイクロフィルム一覧表	26

## 統計

平成26年度 月別統計	28
部門別全蔵書割合	34
蔵書冊数推移	35
受入冊数推移	35
図書購入費予算推移	35
平成26年度 部門別貸出点数	36
児童書・一般書 部門別貸出点数割合	37
年度別 種別貸出点数推移	38
年度別 利用者区分別貸出人数推移	39
年度別 利用者区分別貸出点数推移	39
平成26年度 地区別・利用者区分別貸出点数	40
平成26年度 地区別・施設別貸出点数割合	41
平成26年度 地区別・利用者区分別貸出人数	42
平成26年度 地区別・施設別貸出人数割合	43
平成26年度 地区別登録人数	44
年度別 利用者区分別登録人数推移	45
地区別・利用者区分別登録人数《累計》	46
平成26年度 公民館図書室利用状況	47
広域利用登録館別市別登録人数《累計》	48
年度別 広域利用市別貸出点数	49
平成26年度 図書館資料等の保有及び利用状況	50
図書館活動指標	51

# 平成27年度 図書館組織と業務内容

## 1 組織



※平成27年4月1日現在

※特定職員および委託職員は勤務時間に個人差有り

## 2 基本方針

子どもからお年寄りまで市民の視点に立ち、市民自らの学習活動を個々に、あるいは、団体活動を支援するための生涯学習機関として位置づけ、市民に役立つ図書館を目指します。そのために、市民のニーズや地域に根ざした情報を自由に学び自分で価値判断する場として、市民の自己教育に資するとともに、地域社会の構成員として、文化の向上と創造を図り、文化的で住みよい活力のある地域社会を構築していくことに役立てます。

## 3 業務内容

### (1) 図書館サービスの充実

- ① 図書館資料の閲覧及び貸出
- ② 自動車文庫の運行
- ③ 公民館図書室とのオンライン業務及び配送システムの活用による連携
- ④ 東海大学前駅連絡所での貸出、返却
- ⑤ 季節、時事に合わせた展示コーナー、山岳コーナー等の設置
- ⑥ 障害のある人、高齢者へのサービス
- ⑦ 公立図書館間の広域利用
- ⑧ 東海大学付属図書館との提携
- ⑨ リユースコーナーの設置
- ⑩ 戸外読書スペースで喫茶コーナー特設

### (2) 図書館資料の整備と適正な管理

- ① 図書、新聞、雑誌、加除追録、CDの購入、整理、登録
- ② 寄贈図書の整理、登録
- ③ 蔵書点検、汚破損図書の補修、除籍等による蔵書管理

- (3) 子ども読書活動の支援
  - ① 親と子の読書活動の支援
  - ② 図書展示の充実
  - ③ 図書リスト、図書館だより等の発行
  - ④ おはなし会の充実
  - ⑤ ブックスタート事業の推進
  - ⑥ 絵本読み聞かせ講座等の開催
  - ⑦ ボランティア養成及び連携強化
  
- (4) 市民大学の開催
  
- (5) 郷土文学資料の収集と各種事業の開催
  - ① 郷土文学資料収集、整理、活用
  - ② 夕暮祭、こども短歌大会、短歌講演会の開催
  
- (6) 視聴覚教育の振興
  - ① 視聴覚ライブラリーの運営
  - ② 映画会の開催
  
- (7) 職業体験及び実習等の受入
  
- (8) 施設運営
  - ① 図書館施設の維持・管理
  - ② 建物の計画的な補修工事
  - ③ 快適な環境づくり

図書館のキャラクター・マスコット

画：神奈 幸子



みるみる



よむよむ

# 秦野市の図書館のあゆみ

大正 11 年 ( 1922年 )	11月	秦野図書館開館(曾屋小学校内・蔵書350冊)
昭和 25 年 ( 1950年 )	11月	アメリカ秦野図書館(米軍から払い下げられたカマボコ兵舎型建物)開館(蔵書867冊)
昭和 30 年 ( 1955年 )	1月	秦野市立図書館条例施行
	4月	中央公民館の2階に移転(蔵書2, 077冊)
昭和 40 年 ( 1965年 )	4月	旧南秦野町役場に移転
昭和 43 年 ( 1968年 )	7月	自動車文庫巡回開始
昭和 45 年 ( 1970年 )	11月	読書普及講演会 講師:平岩弓枝氏
	12月	旧市庁舎に移転(蔵書13, 356冊) 学校等団体貸出開始
昭和 48 年 ( 1973年 )	4月	県央8市間での協議会発足に参加
昭和 53 年 ( 1978年 )	1月	絵本の講習会 講師:石竹光江
	5月	絵本の講習会履修者により、「本とお話の会」(「おはなしころりん」前身)発足
昭和 56 年 ( 1981年 )	8月	「新しい図書館を考える会」より『秦野市立図書館に関する要望書』が出される
昭和 57 年 ( 1982年 )	5月	「地域大学(市民大学)」第1回開催
昭和 60 年 ( 1985年 )	11月	秦野市立図書館新館竣工式(蔵書208, 000冊)
昭和 61 年 ( 1986年 )	12月	行財政改善推進委員会で電算システム導入決定
昭和 62 年 ( 1987年 )	11月	電算システム導入(第一期)
昭和 63 年 ( 1988年 )	1月	第1回夕暮記念子ども短歌大会表彰式(昭和62年度)
	3月	「郷土文学叢書」刊行開始
	10月	自動車文庫電算システム稼動
平成 2 年 ( 1990年 )	4月	KL-NET加入 開館5周年記念事業 堀淳一氏講演会
	11月	開館5周年記念事業 夕暮記念短歌大会
平成 3 年 ( 1991年 )	9月	書評及びミニチュアプリント(版画)展
	10月	えほん展開催・児童文学講演会(4回)同時開催
平成 4 年 ( 1992年 )	1月	演劇講座:大人のための劇あそび 郷土文学講座
	11月	電算システムの更新(第二期) 利用者用検索端末設置:3台 3市2町(平塚市、伊勢原市、大磯町、二宮町)間の 広域利用開始 市民大学10周年記念事業
平成 5 年 ( 1993年 )	1月	休館日を変更(火曜日から月曜日)
	8月	関東大震災写真展
	10月	東海大学附属中央図書館との相互検索開始 前田夕暮生誕110年記念全国短歌大会
平成 6 年 ( 1994年 )	3月	県央8市1町1村間の広域利用開始
	10月	田中史子写真展「生(いのち)」

	11月	新デザインのカード使用開始
平成 7 年 (1995年)	6月	新館開館10周年事業 松岡享子児童文学講演会
	7月	新館開館10周年事業 現代中国映画祭
	11月	新館開館10周年事業 神奈幸子まんが原画展
		新館開館10周年事業 豊田有恒文芸講演会
平成 8 年 (1996年)	2月	新館開館10周年事業 ふるさとの句・歌碑拓本展
平成 9 年 (1997年)	3月	夢枕獏文芸講演会
	6月	1市2町(中井町、大井町)間の広域利用開始
	12月	電算システム更新(第三期)
		前田夕暮歌碑除幕式(秦野駅南口)
平成 10 年 (1998年)	1月	CDデータ登録開始
	3月	文化講演会「いまに哲夫が語るなつかしのラジオのはなし」
	4月	公民館図書室との物流システムの導入
	9月	トーマス栗原パネル展
平成 11 年 (1999年)	3月	文化講演会 服部宏「神奈川の映画人と作品たち」
	8月	東海大学附属中央図書館端末入替(インターネット導入)
	10月	香川進追慕展
		土屋健彫刻展
平成 12 年 (2000年)	2月	村岡嘉子文学講演会
	3月	図書館資料リサイクルの開始
	4月	子ども読書年事業開催
	10月	利用者用検索端末を公民館設置 (大根、鶴巻、南が丘公民館)
		CDの館外貸出開始(対象:個人)
	11月	貸出点数変更(一人図書等:8点, CD:2点)
平成 13 年 (2001年)	1月	松田町との広域利用開始
		岡野弘彦氏墨跡展
	6月	利用者用検索端末を公民館設置(東、渋沢、本町公民館)
平成 14 年 (2002年)	1月	図書館ホームページ公開
	12月	電算システム更新(第四期)
平成 15 年 (2003年)	6月	公民館図書室のオンライン化(南が丘公民館)
	7月	予約点数の変更(図書:8冊, 雑誌:4点, CD:2点)
		利用者用検索端末からの予約受付開始
		公民館図書室のオンライン化(本町、東、南公民館)
	9月	公民館図書室のオンライン化(上公民館)
		前田夕暮生誕120周年記念事業 子どもひまわり大賞
	10月	前田夕暮生誕120周年記念事業 前田夕暮資料特別展
		公民館図書室のオンライン化(西、渋沢、大根公民館)
	11月	前田夕暮生誕120周年記念事業 歌碑建立(おおね公園)
		前田夕暮生誕120周年記念事業 記念講演会
		公民館図書室のオンライン化(北、鶴巻公民館)
平成 16 年 (2004年)	2月	秦野市役所地域イントラネット基盤施設整備事業と連携し 1日よりOPAC公開および予約受付開始

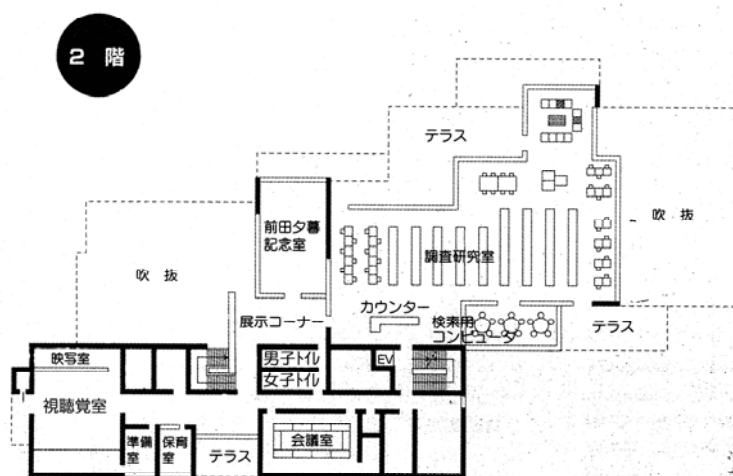
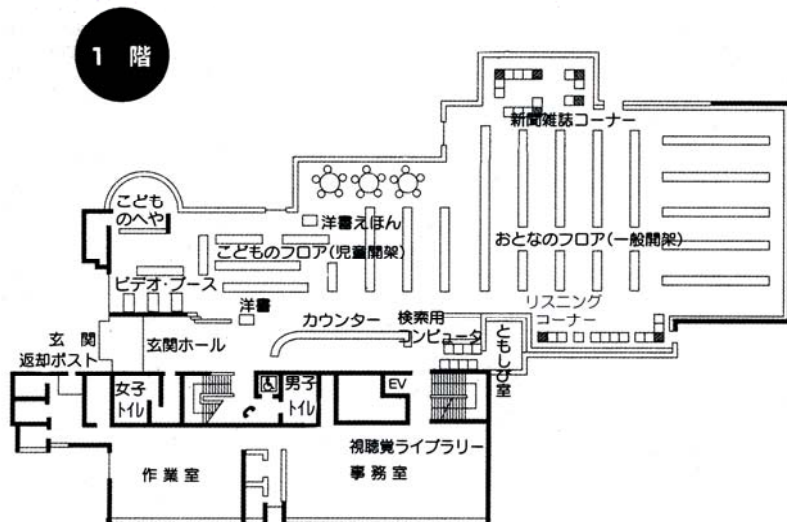
- 東海大学附属中央図書館との相互検索終了  
(相互にインターネットで検索可能となったため)
- 平成 17 年 (2005年)
- 4月 開館時間を変更(9時30分から9時)
  - 6月 予約・督促メール通知開始
  - 9月 子どもひまわり大賞展
  - 3月 公民館図書室のオンライン化(堀川公民館)  
移動図書館車「たんざわ号」の更新(寄贈)
  - 9月 子どもひまわり大賞展
- 平成 18 年 (2006年)
- 10月 前田夕暮とその周辺の歌人展
  - 2月 児童文学講演会 講師:渡辺順子
  - 8月 生誕110年記念谷鼎資料展
  - 9月 生誕110年記念 谷鼎歌碑除幕式(渋沢駅南口)
  - 10月 生誕110年記念 谷鼎講演会 講師:篠 弘  
利用者用検索端末を更新  
(大根、鶴巻、南が丘、東、渋沢、本町、西、南、北、上公民館)
  - 12月 布絵本手作り講座
- 平成 19 年 (2007年)
- 1月 児童文学講演会 講師:脇 明子
  - 6月 窓口業務委託契約締結(株式会社 有隣堂)
  - 7月 前田夕暮と明星派展  
現代短歌セミナー秦野(主催:日本歌人クラブ)
  - 8月 ファミリー短歌教室
  - 11月 前田夕暮と明星派展記念講演会  
布絵本手作り講座
  - 12月 電算システム更新(第五期)  
携帯電話によるOPAC公開および予約受付開始  
返却ポストシステムの開始(市役所前コンビニエンスストア)
- 平成 20 年 (2008年)
- 1月 児童文学講演会 講師:斎藤惇夫
  - 3月 丹沢大山と短歌展  
中川璃々トークライブ
  - 4月 「秦野市子ども読書活動推進計画」策定
  - 9月 三浦半島歌碑めぐり
  - 10月 特別展「秦野の文学誌」  
かこさとしえほん展  
花音(かのん)朗読コンサート かこさとし/作
  - 12月 ブックスタート事業の開始
- 平成 21 年 (2009年)
- 2月 返却受取サービスの開始(東海大学前駅連絡所)  
図書館ボランティア養成講座
  - 4月 2市2町(南足柄市、山北町、開成町)間の広域利用開始  
開館日を変更(原則振替休館なし)  
図書貸出期間延長開始
  - 5月 戸外喫茶コーナー(春期・秋期)の開始
  - 6月 第61回植樹祭記念第22回夕暮祭短歌大会
  - 9月 文学散歩(小田原) 講師:寺尾登志子



- 10月 花音(かのん)朗読コンサート 茂田井武／作  
読み聞かせボランティア養成講座  
英語のおはなし会開始
- 平成 22 年 ( 2010年 ) 5月 公民館でのCD貸出返却サービスの開始  
6月 第61回植樹祭記念第23回夕暮祭短歌大会  
窓口業務委託契約締結(秋山商事株式会社)  
7月 開館25周年記念事業 久保寺敏郎チェロ演奏と解説  
8月 開館25周年記念事業 トークライブ「アフリカの風inHADANO」  
9月 開館25周年記念事業 講演会:浜島一郎「山歩きの基本」  
10月 長崎源之助特別展示 花音朗読コンサート同時開催  
読み聞かせボランティア養成講座  
11月 谷鼎没後50年特別展
- 平成 23 年 ( 2011年 ) 4月 「10代向け図書のコーナー」設置  
10月 花音(かのん)朗読コンサート 新美南吉／作  
11月 児童文学講座  
赤ちゃんといっしょのおはなし会開始  
「山岳コーナー」設置  
12月 予約資料受取サービスの開始(東海大学前駅連絡所)  
前田夕暮没後60年記念特別展 前田夕暮と釈迺空  
前田夕暮没後60年記念特別講演 講師:岡野弘彦
- 平成 24 年 ( 2012年 ) 3月 おはなしボランティア養成講座  
5月 特別展示 東京スカイツリー展  
8月 特別展示 インスタントラーメンの歴史  
平和パネル展 広島・長崎の原爆  
夏休み宿題応援講座「秦野の水ってなぜおいしいの？」  
9月 読み聞かせボランティア養成講座  
10月 花音(かのん)朗読コンサート 寺村輝夫／作
- 平成 25 年 ( 2013年 ) 2月 対面朗読ボランティア養成講座  
3月 絵本作家とよたかずひこ絵本ライブ  
6月 窓口等業務委託契約締結(株式会社 図書館流通センター)  
9月 「花音(かのん)」朗読コンサート 宮沢賢治／作、司修／絵  
読み聞かせボランティア養成講座  
10月 特別展示 前田夕暮生誕130年記念特別展  
11月 電算システム更新(第六期)  
12月 前田夕暮生誕130年記念特別講演『前田夕暮と白秋—響きあう魂—』 講師:渡英子
- 平成 26 年 ( 2014年 ) 1月 平塚信用金庫より児童書を寄贈  
3月 中村柁子氏講演会「子どもと本を結ぶ～子どもに絵本を、物語の喜びを～」  
4月 視聴覚ライブラリー DVD団体貸出開始  
7月 国立国会図書館「デジタル化資料送信サービス」提供開始  
9月 「花音(かのん)」朗読コンサート まどみちお／作  
11月 古典の日・文学講演会「源実朝の和歌の世界」
- 平成 27 年 ( 2015年 ) 3月 平塚信用金庫より児童書を寄贈  
藤田浩子氏講演会「子どもと楽しむおはなしの世界」  
二宮尊徳講演会「近世西相模の報徳仕法」

# 施 設 の 概 要

位 置	秦野市平沢94番地の1
構 造	鉄筋コンクリート地下1階、地上2階
延床面積	3,727.81㎡
収容能力	375,000冊 (保存書庫25万冊、開架書架10万冊、 参考書架1万7千冊、その他8千冊)
開館時間	水・木・金曜日は午前9時から午後7時まで 火・土・日曜日、祝日は午前9時から午後5時まで
休 館	月曜日(祝日とかさなったときは翌平日)、 おおむね各月最後の金曜日、年末年始、図書特別整理休館他
特 色	(1) 秦野市出身の歌人、前田夕暮関係の資料(図書、雑誌、原稿など)や、歌集のコレクションがあります。 このほか、国文学者、谷鼎(たに・かなえ)関係の資料が展示してあります。 (2) 館内は、書架間隔が広く、低書架主体となっており、ゆったりとしています。北側は窓が大きくひらけており、正面に丹沢の山なみを眺望できます。 (3) 「こどものへや」の近くには、大きなステンドグラスがはめこまれて、夢のある雰囲気をかもしだしております。また、階段上方のレリーフは、前田夕暮の歌「向日葵は金の油を身にあびてゆらりと高し日のちいささよ」をもとにデザインされたものです。 (4) 視聴覚室は80席で、階段状になっており、「小劇場」の感じがあります。映画会、講演会、講座などが開催されます。 (5) 調査研究室は、調べもの、研究、思索のための部屋です。辞・事典、参考図書、年鑑などを利用することができます。 (6) 特設文庫としては、「だいやす」「北村」「ロータリー」「ライオンズ」「香川」などの寄贈文庫があります。
移動図書館	台 数 1台 車 種 いすゞ エルフ 愛 称 たんざわ号 積載量 内・外架式書架2, 200冊



屋上	屋階	51.16 m <sup>2</sup>
2階	展示コーナー	59.80 m <sup>2</sup>
	ロビー	47.79 m <sup>2</sup>
	カウンター	54.77 m <sup>2</sup>
	前田夕暮記念室	70.90 m <sup>2</sup>
	調査研究室	370.49 m <sup>2</sup>
	グループ学習室	39.46 m <sup>2</sup>
	視聴覚室・準備室	128.14 m <sup>2</sup>
	録音室	12.04 m <sup>2</sup>
	ボランティア室	13.98 m <sup>2</sup>
	保育室	16.67 m <sup>2</sup>
	会議室	62.90 m <sup>2</sup>
	教材制作室	20.79 m <sup>2</sup>
	職員休憩室	39.87 m <sup>2</sup>
	その他	127.92 m <sup>2</sup>

1階	玄関ホール・カウンター	148.07 m <sup>2</sup>
	こどものフロア	308.61 m <sup>2</sup>
	こどものへや	27.70 m <sup>2</sup>
	おとなのフロア	514.68 m <sup>2</sup>
	新聞・雑誌コーナー	76.84 m <sup>2</sup>
	ともしび室	14.95 m <sup>2</sup>
	事務室	155.77 m <sup>2</sup>
地下	作業室	85.80 m <sup>2</sup>
	その他	278.06 m <sup>2</sup>
地下	保存書庫	743.44 m <sup>2</sup>
	その他	257.21 m <sup>2</sup>

# 利 用 案 内

## ◆図書館

- (1) 図書館には、いろいろな資料や施設があります。本棚の本は、どなたでも自由にご覧になれます。
- (2) 本は、秦野市にお住まいか、通勤、通学されている方なら、どなたでも借りられます。秦野市にお住まいの方は、広域利用の協定により、平塚市、相模原市、厚木市、大和市、伊勢原市、海老名市、座間市、南足柄市、綾瀬市、大磯町、二宮町、中井町、大井町、松田町、山北町、開成町、愛川町、清川村の公共図書館で貸出しサービスを利用できます。上記市町村にお住まいの方も当館をご利用いただけます。
- (3) はじめて貸出しを利用されるときは「りようもうしこみしょ」と、ご住所の確認ができるものを1階のカウンターへお持ちください。「図書館カード」を1人1枚発行します。このカードは公民館図書室・自動車文庫(たんざわ号)でも使えます。
- (4) 借りる本が決まりましたら、「図書館カード」と一緒に1階のカウンターにお出してください。このカードで、本・雑誌などは8冊、CDは2点まで借りられます。返すときは、1階のカウンターに本をお持ちください。
- (5) お探しの資料は、検索端末機をご利用ください、所蔵の有無及び予約を行うことができます、書庫の本はレシートを印刷してカウンターにお持ちください。
- (6) 秦野市立図書館蔵書検索のホームページからパスワードを登録しますと、インターネット・携帯電話で蔵書検索及び予約ができます。また、メールアドレスを登録しますと予約した資料の連絡を携帯電話やパソコンでメールにて受けられます。予約した本は、公民館、自動車文庫及び東海大学前駅連絡所でお受け取りできます。
- (7) 秦野市立図書館所蔵の資料、他館から借用して許可を得た資料は著作権法の範囲内でコピーができます。2階のカウンターに「複写申込書」をお出してください。ただし、図や写真集、地図、楽譜、その他貴重図書などのコピーには制限があります。
- (8) 当日の新聞や新着雑誌は、〈新聞・雑誌コーナー〉で読むことができます。新聞は、全国紙のほか英字新聞や子ども向けがあります。雑誌のバックナンバーは、貸出しをしています。
- (9) CD、ビデオを館内で試聴するときは、1階のカウンターにお申し込みください。ビデオの個人館外貸出しは行っておりません。
- (10) 秦野市の図書に限り、自動車文庫、公民館、市役所前コンビニ又は東海大学前駅連絡所に返却できます。

## ◆自動車文庫（移動図書館「たんざわ号」）

「たんざわ号」は、図書館から離れたところにお住まいの方や来館することが難しい方のために、市内の巡回ステーションに、2週間に1度、車に本を積んで図書館からお届けします。

- ① 図書館の「図書館カード」があれば利用できます。はじめて利用する方は、

「たんざわ号」でも「図書館カード」を作ることができます。

- ② 貸出冊数は図書館、自動車文庫、公民館図書室あわせて1人8冊までです。図書館や公民館で借りた本をたんざわ号で返すことができます。
- ③ 貸出期間は次の巡回日までです。
- ④ 予約・リクエストもできます。
- ⑤ 巡回ステーションの場所・日時については、図書館におたずねください。(図書館ホームページにも掲載しています。)

#### ◆東海大学付属図書館の利用

東海大学との申し合わせにより、東海大学の付属図書館が利用できます。専門書など、豊富な資料が閲覧、貸出できます。

- ① 利用できるのは、次の3つの条件を満たしている方です。
  - ・ 秦野市にお住まいで18歳以上の方（高校生・大学生と営利目的の方は利用できません。）
  - ・ 秦野市立図書館の利用登録をされている方
  - ・ 研究テーマのある方
- ② 利用できる図書館は、湘南校舎内の付属中央図書館、11号・12号・13号分館（閲覧と貸出）。伊勢原図書館・伊勢原1号館、伊勢原3号館（閲覧・複写のみ、貸出不可）
- ③ 貸出冊数は湘南校舎内の図書館ごとに1人3冊以内、2週間。
- ④ 貸出は有料です（利用登録料年額1,000円、半期500円）。東海大学付属中央図書館へ行き、利用申請書を提出していただきますが、登録には、現住所の判る身分証と秦野市立図書館の「図書館カード」が必要です。閲覧と複写のみの登録は、無料です。秦野市立図書館または東海大学付属中央図書館でお申し込みください。

#### ◆視聴覚ライブラリー

図書館には、視聴覚ライブラリーが併設されています。利用できるのは、市内にある次の団体で登録が必要です。

- ① 市立幼稚園、小学校、中学校
- ② 市内に事務所を有する社会教育関係団体
- ③ その他、官公署、会社、工場など

16ミリ映写機・フィルム等を利用される場合は、事前に予約をしてください。また、16ミリ映写機を操作するには「認定証」が必要です。「認定証」をお持ちでない方は、図書館で開催する講習会を受講してください。

#### ◆催し物の開催

図書館では、短歌大会、おはなし会、講演会、映画会等、様々な催し物を開催しています。市広報、ポスター、ちらし等でご案内しております。

## 平成 27 年度 図書館 予算

09.05.04. 図書館費 (歳出)

(単位 千円)

款	27年度予算額	26年度予算額	比較増減		構成比
			増減額	増減率	
図書館協議会運営費	130	127	3	2.36%	0.13%
施設維持管理費	16,543	17,417	△ 874	-5.02%	16.93%
図書館資料等購入経費	16,998	17,403	△ 405	-2.33%	17.40%
図書館活動費	5,676	5,510	166	3.01%	5.81%
郷土文学資料収集等経費	670	619	51	8.24%	0.69%
視聴覚ライブラリー運営経費	201	201	0	0.00%	0.21%
市民大学開催経費	180	180	0	0.00%	0.18%
図書館事務費	57,308	55,337	1,971	3.56%	58.65%
合計	97,706	96,794	912	0.94%	100.00%

# 平成 27 年度 事業 の 概 要

09.05.04. 図書館費 (歳 出)

(単位 千円)

図書館協議会運営費 (130)	図書館の運営に関する諮問機関を設置 ・ 協議会 年3回
施設維持管理費 (16,543)	図書館施設維持管理、各種業務の委託など ・ 消防設備、清掃業務、警備等の委託 ・ 各種設備の補修
図書館資料等購入経費 (16,998)	図書館資料を整備、充実させるため各種資料を購入 ・ 図書館、公民館図書室及び団体貸出用図書購入 ・ 新聞、雑誌、紙芝居、加除追録等の購入 ・ CDの購入
図書館活動費 (5,676)	資料の提供・管理、事業の実施及び移動図書館の運行など ・ 絵本の読み聞かせ講座等の開催 ・ 移動図書館(自動車文庫)の巡回 ・ ブックスタートの実施 ・ 企画展示の実施 ・ 図書リスト、図書館だより等の発行 ・ 公民館図書室との集配システムの運用 ・ 寄贈図書の整備 ・ 除籍の推進 ・ 延滞者への督促 ・ 破損本の修理
郷土文学資料収集等経費 (670)	郷土文学の資料の収集と事業の実施 ・ 夕暮記念こども短歌大会の開催 ・ 夕暮祭短歌大会の開催 ・ 前田夕暮記念室の展示
視聴覚ライブラリー運営経費 (201)	視聴覚機材・資料の整備と視聴覚教育の振興 ・ 16ミリ映写機操作技術認定講習会の開催 ・ 視聴覚機材・資料の貸出 ・ 映画会の実施
市民大学開催経費 (180)	東海大学との提携事業として開催 ・ 専門講義の実施
図書館事務費 (57,308)	図書館運営のための事務経費 ・ 特定職員報酬 ・ 窓口業務委託費 ・ 電子計算機の使用料等 ・ 各種機器使用料 ・ 事務用消耗品等の購入 ・ 各種協議会等負担金

## 平成 27 年度 事業計画 (単独事業)

事業名	事業内容	対象	実施時期 (予定)
喫茶コーナー	春と秋の読書週間にあわせ、戸外読書スペースで開設、「秦野市手をつなぐ育成会」の協力により実施	児童～ 一般	4月～7月 9月～11月
第28回夕暮祭短歌大会	郷土の歌人前田夕暮を記念して募集した短歌の優秀作品の表彰及び講演会を実施	一般	5月30日
16ミリ映写機操作技術認定講習会	16ミリ映写機を取り扱うための理論と実技の実習	高校生 ～一般	7月
市民大学	東海大学との連携事業として、専門的な講義を実施	一般	9月～10月
ボランティア養成講座	親と子の読書活動の支援、推進のためのボランティアを養成する講座を開催	一般	9月～2月
第29回夕暮記念子ども短歌大会	市内の小・中学校から募集した短歌の優秀作品の表彰式	小・ 中学生	12月
市制施行60周年・ 図書館新館開館30周年記念事業	市制施行60周年・図書館新館開館30周年を記念し、記念講演会及び記念展示を実施	児童～ 一般	年間



## 平成 27 年度 事業計画 (通年事業)

事業名	事業内容	対象	実施時期
企画展示	季節に即した資料、話題の事柄等や地域にちなんだ資料を展示、紹介	児童～ 一般	年間
おはなし会	おはなしの読み聞かせ、紙芝居などを、ボランティアにより実施	親子	毎月 第1～4土曜日
赤ちゃんといっしょのおはなし会	乳幼児の親子を対象におはなしの読み聞かせ、わらべうたなどを、ボランティアにより実施	親子	不定期
ブックスタート	健康子育て課担当の7か月児健診時に、ボランティアの協力を得て、個々に絵本を読み聞かせし、絵本を介しての親子のふれあいの大切さを伝えるために実施	該当する 親子	毎月2回
移動図書館（自動車文庫）「たんざわ号」の巡回	図書館及び公民館から遠方、あるいは、来館することの困難な方々の近くまで出向き、図書の貸出を実施	児童～ 一般	各巡回場所 概ね2週間に1度
公民館図書の入替	各図書室の収蔵冊数に限りがあるため、新旧図書の入替を行う	公民館図書室	各館（11館） 年2回
蔵書点検	蔵書の所在状況を点検、照合するとともに、資料の状態等の確認を行うため、図書館、公民館ごとに実施	—	6月及び 9月～2月
P T A 文庫等団体及び市外公共図書館等へ貸出	P T A 文庫、児童ホーム、公民館行事、学校の授業用等、利用の状況に合わせた期間と冊数を設定し、貸出を実施 相互協力により、市外の公共図書館へ貸出を実施	団体	随時
職業体験学習、現場研修生等の受入	学校の要望にあわせ、小学生から高校生及び教職員に対し、図書館見学や業務の体験を実施	児童・ 学生・ 教職員	随時
リユース	残存価値のある資料を除籍し、図書としてもう一度再利用してもらうためにリサイクル実施要領に基づき、市民に提供	児童～ 一般	年間
映画会	児童及び一般の方を対象に映画を上映	児童～ 一般	月2回土曜日
ボランティア研修会	おはなし会に協力いただいているボランティア団体が、各おはなし会を開催するにあたり研修会を実施	一般	月1～4回

# 平成 26 年度 実施事業

No.	事業名	事業概要	月日(期間)	会場	人数等
1	「こどもの読書週間」イベント	<ul style="list-style-type: none"> <li>子ども向け図書館探検</li> <li>図書館クイズラリー</li> <li>展示「科学の絵本」</li> <li>特別映画会の実施</li> <li>ぬり絵の展示</li> </ul>	4月19日 (土) ～ 5月11日 (日)	図書館 内外	クイズラリー 回答者 118 名
2	第27回夕暮祭短歌大会	第1部 表彰式 第2部 講演 「近代の秀歌をよむ」 講演者(選者): 村岡 嘉子 氏	5月24日 (土)	視聴覚室	応募数 308 首 講演 45 名
3	16ミリ映写機操作技術認定講習会	16ミリ映写機を取扱うための理論と実技の講習	7月12日 (土)	視聴覚室	14名
4	喫茶コーナー	春と秋の読書週間にあわせ、戸外読書スペースで開設、「秦野市手をつなぐ育成会」の協力により実施	13日間	戸外読書スペース	延 502 名
5	「花音(かのん)」朗読コンサート「まどみちおの世界」	朗読作品 <ul style="list-style-type: none"> <li>「けしつぼうた」</li> <li>「きりかぶの赤ちゃん」</li> <li>「まどさんの詩から」</li> </ul>	9月6日 (土)	視聴覚室	50名
6	絵本とおはなしの講座 絵本の選び方を学びませんか!	「子どもの本をめぐる戦後史」について石井桃子、瀬田貞二ら先達の子どもの本への見識を紹介。初心者 が本を選ぶために比べ読みをして、 受講者同士が感じたことを発表し、 情報交換する参加型の講座を実施 第1回 絵本の世界、子どもの世界 第2回 絵本の選び方Ⅰ 比べ読みⅠ 第3回 絵本の選び方Ⅱ 比べ読みⅡ 第4回 昔話の世界(昔話を聞く) 第5回 おはなし会の実際(受講者発表会)ボランティア活動紹介 講師: 高橋 弘子 氏 協力: おはなしころりん	9月24日 (水) ～ 10月22日 (水) (全5回)	会議室	第1回 12名 第2回 17名 第3回 13名 第4回 14名 第5回 12名

	事業名	事業概要	月日(期間)	会場	人数等
7	赤ちゃんといっしょのおはなし会 in 大根公	乳幼児とその保護者を対象に、絵本の読み聞かせ、手遊び、わらべうた等を、ボランティアの協力により実施 協力：おはなしころりん	9月26日 (金)	大根公	7組 15名
8	市民大学・専門学習塾（東海大学提携事業）	〔専門講義〕（全2回） 東海道と矢倉沢往還 東海大学教育研究所：馬場 弘臣 教授	9月27日 (土) ～ 11月1日 (土)	視聴覚室	延126名
		〔専門講義〕（全1回） 文人が旅した東海道線 東海大学文学部：出口 智之 准教授			延32名
		〔専門講義〕コース（全5回） 萬葉集をよむー巻三の世界 東海大学文学部：志水 義夫 教授			延208名
9	相続と遺言がよくわかる講座	行政書士による相続と遺言についての講演および希望者に個別相談を実施	11月9日 (日)	視聴覚室	講演 47名 個別相談 6組
10	児童文学講座 「ローズマリ・サトクリフの作品」	小学校中学年から高学年の子どもたちに物語を紹介するおはなし会やブックトークを行っていくために大人自身が児童文学を学ぶ受講者参加型の講座を実施 第1回 イギリスの歴史 第2回 「王のしるし(上)」 第3回 「王のしるし(下)」 第4回 「辺境のオオカミ」 第5回 「思い出の青い丘」 講師：高橋 弘子 氏、おはなしころりん、おはなしアリス会員（市内おはなし会ボランティア団体）	11月12日 (水) ～ 12月10日 (水) (全5回)	会議室	第1回 9名 第2回 8名 第3回 8名 第4回 8名 第5回 7名
11	第28回夕暮記念子ども短歌大会	表彰式 小学生 25名 中学生 24名 選者・総評：村岡 嘉子 氏(歌人、現代歌人協会会員、歌誌「韻(いん)」編集責任者)	11月22日 (土)	視聴覚室	詠草数 2,337首
12	第1回図書館協議会	・平成25年度の活動実績について ・平成26年度の事業報告 ・図書館基本計画について等	11月26日 (水)	会議室	委員 8名

	事業名	事業概要	月日(期間)	会場	人数等
13	古典の日・文学講演会 「源実朝の和歌の世界」	東田原に御首塚があり、歌人でもあった鎌倉幕府三代将軍「源実朝」の和歌を解説 講師：山田 吉郎 氏	11月29日 (土)	視聴覚室	62名
14	クリスマスコンサート	東海大学の学生によるサクソフ ォーンによるコンサートを実施	12月13日 (土)	視聴覚室	63名
15	大人のためのおはなし会	日本の昔話、外国の昔話など、一般を対象とした語り。 語り手：おはなしころりん会員	1月15日 (木)	会議室	41名
16	読み聞かせボランティア交流会	市内で読み聞かせを行っているボランティア団体による交流会を開催	1月21日 (水)	会議室	10団体
17	第2回図書館協議会	・平成27年度予算案について ・図書館基本計画について ・市制60周年・開館30周年記念事業(案)について	1月29日 (木)	会議室	委員8名
18	図書館資料等リユース(団体向け)	図書館で除籍した本・雑誌、市民からのリユース本等を、学校・公共施設・福祉施設等の団体に提供	2月18日 (水) ～20日 (金)	書庫	15団体
19	藤田浩子氏講演会 「子どもと楽しむおはなしの世界」	長年保育の現場に携わってきた講師による子どもの成長と読書の大切さについての講演会を開催	3月1日 (日)	視聴覚室	52名
20	二宮尊徳講演会 「近世西相模の報徳仕法」	多くの市民が、二宮尊徳とその業績について知る機会としていただくため、講演会を開催 講師：早田 旅人 氏	3月7日 (土)	視聴覚室	61名
21	第3回図書館協議会	・本町公民館図書室について ・藤田浩子氏講演会、二宮尊徳講演会の結果について ・こどもの読書週間について ・図書館基本計画について	3月25日 (水)	会議室	委員8名
22	おはなし会	幼児、児童を対象に、絵本の読み聞かせ、紙芝居、おはなし等を、ボランティアの協力により実施	毎月第1～4 土曜日	こどもの部屋	781名

	事業名	事業概要	月日(期間)	会場	人数等
23	赤ちゃんといっしょのおはなし会	乳幼児とその保護者を対象に、絵本の読み聞かせ、手遊び、わらべうた等を、ボランティアの協力により実施 協力：おはなしころりん	月1日(2回) (4,8月は不開催、1日2回実施)	こどもの部屋	延162組 延329名
24	映画会	視聴覚教育の一環として毎月一般向けと親子向けに映画およびアニメを上映	毎月2回 土曜日	視聴覚室	延809名
25	ブックスタート	7か月児健診時に、ボランティアの協力を得て、個々に絵本を読み聞かせし、絵本を介しての親子のふれあいの大切さを伝えるために実施	毎月2回	保健福祉センター	対象乳幼児 1,156名
26	職業体験学習、現場研修生等の受入	学校の要望にあわせて、小学生から高校生及び教職員に対し、図書館見学や図書館業務の体験をしてもらうために実施	随時	館内	12校 24名

# 平成26年度 貸出ベスト30 一般書

順位	回数	書名	著者名	発行所	分野	所蔵数
1	212	永遠の0(ゼロ)	百田尚樹	講談社	日本文学	14
2	190	ナミヤ雑貨店の奇蹟	東野圭吾	角川書店	日本文学	11
3	187	マスカレード・ホテル	東野圭吾	集英社	日本文学	10
4	169	海賊とよばれた男 上	百田尚樹	講談社	日本文学	11
5	164	海賊とよばれた男 下	百田尚樹	講談社	日本文学	11
5	164	色彩を持たない多崎つくると、彼の巡礼の年	村上春樹	文藝春秋	日本文学	12
5	164	夢幻花	東野圭吾	PHP研究所	日本文学	9
8	163	舟を編む	三浦しをん	光文社	日本文学	12
9	155	下町ロケット	池井戸潤	小学館	日本文学	11
10	145	ホテルローヤル	桜木紫乃	集英社	日本文学	8
11	134	ソロモンの偽証 第1部	宮部みゆき	新潮社	日本文学	8
12	128	64(ロクヨン)	横山秀夫	文藝春秋	日本文学	8
13	125	小さいうち	中島京子	文藝春秋	日本文学	9
14	123	人生がときめく片づけの魔法	近藤麻理恵	サンマーク出版	家政学	9
15	122	新参者	東野圭吾	講談社	日本文学	14
15	122	境遇	湊かなえ	双葉社	日本文学	8
17	120	告白	湊かなえ	双葉社	日本文学	18
17	120	聞く力	阿川佐和子	文藝春秋	日本文学	10
19	118	サファイア	湊かなえ	角川春樹事務所	日本文学	7
19	118	虚像の道化師	東野圭吾	文藝春秋	日本文学	7
21	117	花の鎖	湊かなえ	文藝春秋	日本文学	8
21	117	村上海賊の娘 上巻	和田竜	新潮社	日本文学	13
23	116	夜明けの街で	東野圭吾	角川書店	日本文学	12
23	116	パラドックス13	東野圭吾	毎日新聞社	日本文学	11
25	115	真夏の方程式	東野圭吾	文藝春秋	日本文学	10
26	114	夜行観覧車	湊かなえ	双葉社	日本文学	10
27	112	ソロモンの偽証 第2部	宮部みゆき	新潮社	日本文学	7
28	111	プラチナデータ	東野圭吾	幻冬舎	日本文学	8
29	110	祈りの幕が下りる時	東野圭吾	講談社	日本文学	7
30	109	カッコウの卵は誰のもの	東野圭吾	光文社	日本文学	11
30	109	禁断の魔術	東野圭吾	文藝春秋	日本文学	7

# 平成26年度 貸出ベスト30 児童書

順位	回数	書名	著者名	発行所	分野	所蔵数
1	89	ぐりとぐらのえんそく	中川李枝子	福音館書店	絵本	15
2	88	かいけつゾロリあついで！ラーメンたいけつ	原ゆたか	ポプラ社	児童書	6
3	87	かいけつゾロリのおばけ大きくせん	原ゆたか	ポプラ社	児童書	7
3	87	かいけつゾロリの大金もち	原ゆたか	ポプラ社	児童書	5
5	84	バムとケロのそらのたび	島田ゆか	文溪堂	絵本	7
6	83	かいけつゾロリのきょうふのカーレース	原ゆたか	ポプラ社	児童書	8
7	80	かいけつゾロリけっこんする！？	原ゆたか	ポプラ社	児童書	7
8	79	かいじゅうたちのいるところ	モーリス・センダック	富山房	絵本	13
9	77	かいけつゾロリのきょうふのゆうえんち	原ゆたか	ポプラ社	児童書	7
9	77	かいけつゾロリつかまる！！	原ゆたか	ポプラ社	児童書	8
11	76	バムとケロのおかいもの	島田ゆか	文溪堂	絵本	6
12	75	かいけつゾロリのじごくりょこう	原ゆたか	ポプラ社	児童書	6
13	74	かいけつゾロリとまほうのへや	原ゆたか	ポプラ社	児童書	5
14	71	100万回生きたねこ	佐野洋子	講談社	絵本	9
14	71	三びきのやぎのがらがらどん	マーシャ・ブラウン	福音館書店	絵本	11
16	67	かいけつゾロリのママだーいすき	原ゆたか	ポプラ社	児童書	6
16	67	かいけつゾロリのきょうふのやかた	原ゆたか	ポプラ社	児童書	10
16	67	かいけつゾロリとなぞのひこうき	原ゆたか	ポプラ社	児童書	5
16	67	どろんこハリー	ジーン・ジオン	福音館書店	絵本	12
16	67	バムとケロのさむいあさ	島田ゆか	文溪堂	絵本	6
21	66	かいけつゾロリのきょうふのサッカー	原ゆたか	ポプラ社	児童書	7
22	65	バムとケロのもりのこや	島田ゆか	文溪堂	絵本	5
23	64	ノタンじどうしゃぶっぶー	大友幸子	偕成社	絵本	7
24	61	かいけつゾロリの大かいぞく	原ゆたか	ポプラ社	児童書	8
24	61	ハリー・ポッターと賢者の石	J. K. ローリング	静山社	児童書	13
26	60	かいけつゾロリちきゅうさいごの日	原ゆたか	ポプラ社	児童書	4
26	60	しろくまちゃんのほっとけーき	わかやまけん	こぐま社	絵本	8
26	60	ちきゅうがウンチだらけにならないわけ	松岡たつひで	福音館書店	絵本	5
29	59	かいけつゾロリのテレビゲームききいっぱつ	原ゆたか	ポプラ社	児童書	5
29	59	14ひきのびくにつく	いわむらかずお (岩村和朗)	童心社	絵本	10

## 平成26年度 貸出ベスト30 雑誌

順位	回数	書名	発行所	所蔵数
1	6356	るるぶ情報版	JTBパブリッシング	3446
2	1462	クロワッサン	マガジンハウス	542
3	1082	天然生活	地球丸	71
4	1025	ESSE	フジテレビジョン	284
5	930	暮らしの手帖	暮らしの手帖社	272
6	848	an・an	マガジンハウス	715
7	819	サンキュ!	ベネッセコーポレーション	135
8	745	婦人公論	中央公論新社	470
9	731	ku:nel[クウネル]	マガジンハウス	66
10	590	NHKすてきにハンドメイド	日本放送出版協会	62
11	586	こどものとも0. 1. 2.	福音館書店	241
12	560	NHKきょうの料理	日本放送出版協会	280
13	530	婦人之友	婦人之友社	391
14	500	LEE	集英社	121
15	499	Hanako	マガジンハウス	715
16	418	栄養と料理	女子栄養大学出版部	264
17	413	AERA	朝日新聞社	1105
17	413	プレジデント	プレジデント社	497
19	405	週刊新潮	新潮社	98
20	403	Tarzan	マガジンハウス	464
21	400	週刊東洋経済	東洋経済新報社	1245
22	397	プラスワンリビング	主婦の友社	36
22	397	アサヒカメラ	朝日新聞社	270
24	392	エコノミスト	毎日新聞社	1686
25	383	かぞくのじかん	婦人之友社	26
25	383	プレジデントFamily	プレジデント社	28
27	375	週刊ダイヤモンド	ダイヤモンド社	156
28	371	日経パソコン	日経BP社	508
29	370	週刊朝日	朝日新聞社	1686
29	370	日経PC21	日経BP社	90



# 平成26年度 貸出ベスト30 CD

順位	回数	書名	演奏者等	発行所	発行年
1	39	青春歌年鑑 80年代総集編		ソニー・ミュージックダイレクト	2004
2	32	やさしいえいごのうた ベスト50		キングレコード	2008
3	29	ARASHI 5×10 All the BEST! 1999-2009	嵐	ジェイ・ストーム	2009
4	27	いきものばかり～メンバーズBESTセレクション～	いきものがかり	エピックレコードジャパン	2010
4	27	青春歌年鑑 90年代総集編		エイベックス	2004
6	25	キラーストリート	サザンオールスターズ	ビクターエンタテインメント	2005
6	25	ダイヤモンド・バイブル	松田聖子	ソニー・ミュージックレコーズ	2009
8	24	Jazz en Rose	SHANTI	日本コロムビア	2013
8	24	THE BEST BANG!!	福山雅治	ユニバーサルミュージック	2010
10	23	僕たちの洋楽ヒット Best of 80's 1980～89		Sony Music House	2004
10	23	BESTYO	一青窈	コロムビアミュージックエンタテインメント	2006
10	23	オーパス オールタイム・ベスト 1975-2012	山下達郎	ワーナーミュージック・ジャパン	2012
10	23	歌姫～BEST J-POP 2nd Stage～		ソニー・ミュージックダイレクト	2012
14	22	夜のアルバム	八代亜紀	ユニバーサルミュージック	2012
14	22	歌姫ベスト 25TH ANNIVERSARY SELECTION	中森明菜	ユニバーサルミュージック	2007
14	22	秋うた、冬うた。～もう恋なんてしない	槇原敬之	ワーナーミュージック・ジャパン	2012
14	22	青春歌年鑑 60年代総集編		東芝EMI	2004
14	22	青春歌年鑑 50年代総集編		コロムビアミュージックエンタテインメント	2004
19	21	ザ・シンガー	アート・ガーファンクル	ソニー・ミュージックジャパンインターナショナル	2012
19	21	僕たちの洋楽ヒット Best of 60's 1960～69		東芝EMI	2004
19	21	sweet, bitter sweet～YUMING BALLAD BEST	松任谷由実	東芝EMI	2001
19	21	続・人間万葉歌	阿久悠	ビクターエンタテインメント	2008
19	21	歌姫～BEST J-POP 1st Stage～		ソニー・ミュージックダイレクト	2012
19	21	日本の歌～花は咲く	森麻季	エイベックス・エンタテインメント	2012
25	20	青春歌年鑑 演歌歌謡編 80年代ベスト		ユニバーサルミュージック	2004
25	20	人間万葉歌		ビクターエンタテインメント	2005
25	20	きみまろ 歌の贈りもの!	綾小路きみまろ	テイチクエンタテインメント	2012
25	20	こどものうた いっぱい! 福袋		コロムビアミュージックエンタテインメント	2005
29	19	青春の輝き～ベスト・オブ・カーペンターズ 10周年記念エディション	カーペンターズ	ユニバーサルミュージック	2005
29	19	STUDIO GHIBLI SONGS		徳間ジャパン	1998
29	19	BEST FICTION	安室奈美恵	エイベックス・マーケティング	2008
29	19	JPN	Perfume	徳間ジャパンコミュニケーションズ	2011
29	19	日本の恋と、ユーミンと。	松任谷由実	EMIミュージック・ジャパン	2012
29	19	生誕60年 ダイヤモンド・ベスト	テレサ・テン	ユニバーサルミュージック	2012
29	19	なんだこれくしょん	きゃりーぱみゅぱみゅ	ワーナーミュージック・ジャパン	2013
29	19	えいごのうた～Let's sing English song together!!～		日本コロムビア	2012
29	19	綾小路きみまろ “元祖”爆笑スーパーライブ第0集! すべてはここから始まった	綾小路きみまろ	テイチクエンタテインメント	2010
29	19	ベスト・クラシック100		東芝EMI	2005

# 平成26年度 展示コーナー実施状況

## 1 企画展示

No.	期間	内容	No.	期間	内容
1	4/19-5/11	こどもの読書週間～かがくのえほん～	10	11/1-11/30	古典の日
2	5/13-6/1	ロングリーダー	11	12/4-12/25	クリスマス
3	6/3-7/13	サッカーとブラジルの本	12	12/26-1/20	ひつじの本
4	7/15-8/31	夏休みの課題図書・自由研究のほん	13	1/21-2/4	節分と鬼の本
5	8/30-9/12	まどみちおさんのほん（花音朗読コンサート）	14	2/5-2/17	チョコレートとお菓子の本
6	9/12-9/27	動物愛護週間	15	2/18-3/15	東日本大震災
7	9/13-11/1	市民大学開講記念 （東海道に関する本、万葉集に関する本）	16	2/28-3/26	自殺対策強化月間「いのちを大切にしよう」
8	9/28-10/11	皆既月食	17	3/12-3/31	春の絵本
9	10/12-11/9	相続遺言	18	3/27-4/5	月の本

## 2 ミニ展示

No.	期間	内容	No.	期間	内容
1	3/30-5/5	追悼 安西水丸	20	10/10-11/1	ハロウィーンの本
2	5/6-6/30	追悼 渡辺淳一	21	10/17-11/1	大相撲を読もう
3	6/7-6/22	春の風朗読会で朗読した作品	22	11/17-11/27	追悼 赤瀬川原平
4	6/19-6/30	PM2.5の本	23	10/31-11/27	熊の絵本
5	7/1-7/23	追悼 ダニエル・キイス	24	11/1-11/28	ノーベル賞の本
6	7/3-7/6	七夕	25	11/26-11/28	追悼、高倉健/高倉健関連の本、雑誌
7	7/8-9/28	新規受入大活字本	26	11/28-12/14	追悼 徳大寺有恒
8	7/23-8/28	追悼 古田足日	27	12/2-12/17	障がいを考える本
9	7/25-8/28	洗う（水の日 洗濯機の日）	28	12/18-12/26	大掃除
10	8/6-8/20	こども短歌	29	1/4～1/31	追悼 井上夕香・香月日輪
11	8/6-8/28	傷ついた野生動物	30	1/9-1/30	若い人に贈る読書のすすめ
12	8/6-9/2	夏休み宿題応援	31	1/17-1/30	資料が語る阪神・淡路大震災の記憶
13	8/30-9/13	追悼 米倉斉加年	32	2/1-2/28	追悼 宮尾登美子・河野多恵子
14	8/30-9/25	野菜の絵本	33	2/24-3/6	二宮金次郎
15	9/4-9/26	中秋の名月	34	2/28-3/8	追悼 陳舜臣
16	9/13-9/27	学校の先生によるおすすめの本の展示	35	3/7-3/19	旅の特集
17	9/17-9/30	追悼 稲葉真弓・山口淑子	36	3/10-6/28	追悼 松谷みよ子
18	9/27-10/31	追悼 山口洋子	37	3/20-6/28	平成26年度ひらしん文庫
19	9/27-10/30	魚の絵本			

## 平成26年度 月例映画会実施状況

No.	実施月日		映画会名	上映作品	種別	対象	人数
1	4月5日	土	月例映画会	三遊亭円楽 落語	落語	一般	44
2	4月19日	土	月例映画会	ぼくちロ!	アニメ	親子	14
3	4月26日	土	月例映画会	ながぐつ三銃士	アニメ	親子	11
4	5月3日	土	月例映画会	ローマの休日	洋画	一般	70
5	5月10日	土	月例映画会	人魚姫	アニメ	親子	17
6	5月17日	土	月例映画会	アリババと40人の盗賊	アニメ	親子	23
7	6月7日	土	月例映画会	プロジェクトX	<small>ドキュメンタリー</small>	一般	22
8	6月21日	土	月例映画会	アーサー王物語	アニメ	親子	16
9	7月5日	土	月例映画会	炎のランナー	洋画	一般	35
10	7月19日	土	月例映画会	裸の王様	アニメ	親子	28
11	8月2日	土	月例映画会	折り梅	邦画	一般	61
12	8月9日	土	特別映画会	太陽をなくした日／一つの花	アニメ	親子	26
13	8月16日	土	月例映画会	ロビンフッドの冒険	アニメ	親子	13
14	9月13日	土	月例映画会	わが谷は緑なりき	洋画	一般	37
15	9月20日	土	月例映画会	みにくいアヒルの子	アニメ	親子	14
16	11月8日	土	月例映画会	三遊亭小遊三、三遊亭円楽 落語	落語	一般	36
17	11月15日	土	月例映画会	シンデレラ	アニメ	親子	27
18	12月6日	土	月例映画会	ビルマの豎琴	邦画	一般	52
19	12月20日	土	月例映画会	ミッキーのクリスマスキャロル	アニメ	親子	21
20	1月10日	土	月例映画会	鉄道屋	邦画	一般	78
21	1月24日	土	月例映画会	森は生きている	アニメ	親子	17
22	2月7日	土	月例映画会	次郎物語	邦画	一般	60
23	2月21日	土	月例映画会	すずの兵隊	アニメ	親子	11
24	3月14日	土	月例映画会	おしゃれ泥棒	洋画	一般	58
25	3月28日	土	月例映画会	パンダコパンダ	アニメ	親子	18

**合計:25回/809人(1回平均 32.4人)**

# 平成27年度 保存雑誌・新聞・マイクロフィルム一覧表

## 雑誌一覧表

雑誌名	発行頻度	所蔵状況	保存年限
<b>あ行</b>			
I/O	月刊	H24. 4～	3年
AERA	週刊	H26. 4～	1年
アサヒカメラ	月刊	H24. 4～	3年
アサヒグラフ	週刊	S60.10～H12.10.15増	永年
朝日ジャーナル	週刊	S36. 3～H 4. 5	永年
明日の友	隔月刊	H24. 6～	3年
アニメージュ	月刊	H24. 4～	3年
ARENA37°C	月刊	H24. 4～H24. 5	3年
an・an	週刊	H26. 4～	1年
家の光	月刊	H24. 4～	3年
一個人(いっこじん)	月刊	H24. 4～	3年
いなか暮らしの本	月刊	H24. 4～	3年
ENGLISH JOURNAL	月刊	H24. 4～	3年
VIVI(ヴィヴィ)	月刊	H24. 4～	3年
Will(ウィル)	月刊	H24. 4～	3年
潮	月刊	H24. 4～H24. 5	3年
美しいキモノ	季刊	H24春～	3年
栄養と料理	月刊	H24. 4～	3年
エコノミスト	週刊	S47. 4～	永年
SFマガジン	隔月刊	H24. 4～	3年
ESSE	月刊	H24. 4～	3年
NHKきょうの健康	月刊	H24. 4～	3年
NHKきょうの料理	月刊	H24. 4～	3年
NHKきれいの魔法	月刊	H24. 4～H25. 3	3年
NHK趣味の園芸	月刊	H24. 4～	3年
NHKすてきにハンドメイド	月刊	H24. 4～	3年
NHK短歌	月刊	H24. 4～	3年
園芸ガイド	季刊	H24. 4[春]～	3年
演劇界	月刊	H24. 4～	3年
Oggi(オッジ)	月刊	H24.4～	3年
おひさま	隔月刊	H24.4～	3年
オール読物	月刊	H24. 4～	3年
音楽の友	月刊	H24. 4～	3年
<b>か行</b>			
海燕	月刊	S61. 5～H 8.11	永年
会社四季報	季刊	H24. 4～	3年
会社四季報未上場会社版	年2回刊	H24. 4～	3年
科学	月刊	H24. 4～	3年
かがくのとも	月刊	H24. 4～	3年
岳人	月刊	S60.11～	永年
CAR GRAPHIC(CG)	月刊	H24. 4～	3年
CASA BRUTUS	月刊	H24. 5～	3年
KAZI(舵)	月刊	H24. 4～H27. 4	3年
かぞくのじかん	季刊	H19. 9～	永年
歌壇	月刊	H24. 5～	永年
家庭画報	月刊	H24. 4～	3年
かながわ風土記	隔月刊	S52～56, S60.10～H20.8	永年
がんサポート	月刊	H24.4～	3年
関東東北じゃらん	月刊	H24.4～H27. 4	3年
キネマ旬報	月2回刊	H24. 4～	3年
ku:nel[クウネル]	隔月刊	H24. 4～	3年
暮しと健康	月刊	H24.4～H24.6	3年
暮らしの手帖	隔月刊	S31(36号)～	永年
COURRIER Japon(クーリエ ジャパン)	月刊	H24. 4～	3年
クロワッサン	月2回刊	H24. 4～	3年
芸術新潮	月刊	H24. 4～	3年
現代農業	月刊	H24. 4～	3年
航空ファン	月刊	H24. 4～	3年
国民生活/月刊	月刊	H24.4	3年
こどもとじよかん	季刊	H 1. 4(41)～	永年
こどもと本	季刊	S 55. 4(1)～60.10(23), H13. 1(84)～	永年
子供の科学	月刊	H24. 4～	3年
こどものとも	月刊	H24. 4～	3年
こどものとも0・1・2	月刊	H24. 4～	3年
こどものとも・年少版	月刊	H24. 4～	3年
こどものとも・年中向き	月刊	H24. 4～	3年
子どもの文化	月刊	H24. 4～	3年
こどもブティックCUCITO	季刊	H24. 4～ H26. 10	3年
この本読んで!	季刊	H24. 春～	3年

※欠号などによりご利用いただけないことがあります

雑誌名	発行頻度	所蔵状況	保存年限
GOLF CLASSIC	月刊	H 10. 4～	永年
碁ワールド	月刊	H24. 4～	3年
<b>さ行</b>			
サッカーマガジン[ゾーン]	月刊	H26. 1～	3年
Sapio(サピオ)	月刊	H24. 4～	3年
サライ	月刊	H24. 4～	3年
サンキュ!	月刊	H24. 4～	3年
サンデー毎日	週刊	H26. 4～	1年
サンチャイルドビッグサイエンス	月刊	H24. 6～H27. 4	3年
JTB時刻表	月刊	H24. 4～	3年
自家用車/月刊	月刊	H24. 4～	3年
CQ Ham Radio	月刊	H24. 4～	3年
詩とファンタジー	月刊	H24. 4～H27. 3	3年
週刊朝日	週刊	S35. 1～	永年
週刊新潮	週刊	H26. 4～	1年
週刊ダイヤモンド	週刊	H26. 4～	1年
週刊東洋経済	週刊	H26. 4～	1年
週刊ベースボール	週刊	H26. 4～	1年
ジュニアエラ(juniorAERA)	月刊	H24.4～	3年
ジュリスト	月刊	S47. 4～	永年
将棋世界	月刊	H24. 4～	3年
小説新潮	月刊	H24. 4～	3年
小説すばる	月刊	H24. 4～	3年
新潮	月刊	H24. 4～	3年
新聞ダイジェスト	月刊	H24. 4～	3年
新・幼児と保育	隔月刊	H24. 4～	3年
スキージャーナル	月刊	H24. 4～	3年
スクリーン	月刊	H24. 4～	3年
Sports Graphic Number	隔週刊	H24. 4～	3年
住まいの設計	隔月刊	H24. 4～	3年
正論	月刊	H24. 4～	3年
世界	月刊	S32. 4～	永年
世界画報	月刊	S60.11～H 4. 4	永年
装苑(SO-EN)	月刊	H24. 4～	3年
壮快	月刊	H24. 4～	3年
<b>た行</b>			
Tarzan	月2回刊	H24. 4～	3年
DIME	月刊	H24. 4～	3年
ダイヤモンドザイザイ	月刊	H24. 4～	3年
ダ・ヴィンチ	月刊	H24. 4～	3年
たくさんのふしぎ	月刊	H24. 4～	3年
たばこ史研究	季刊	No. 1～	永年
旅の手帖	月刊	H24. 4～	3年
短歌	月刊	S60.11～	永年
短歌往来	月刊	H 3. 5～	永年
短歌研究	月刊	S61. 1～	永年
短歌現代	月刊	S61. 1～H23.12	永年
ちいさなかのとも	月刊	H24. 4～	3年
チャイルドブックジュニア	月刊	H24. 6～H27. 4	3年
中央公論	月刊	S47.6～	永年
中央公論文芸特集	季刊	S59.10～H 7. 9	永年
つり人	月刊	H24. 4～	3年
鉄道ダイヤ情報	月刊	H24. 4～	3年
鉄道ファン	月刊	H24. 4～	3年
テニスマガジン	月刊	H24. 4～	3年
テルミ	隔月刊	H24. 4～	3年
点字毎日	週刊	H26. 4～	1年
天然生活	月刊	H24. 4～	3年
特選街	月刊	H24. 4～	3年
<b>な行</b>			
なごみ	月刊	H24. 4～	3年
ナショナル・ジオグラフィック日本版	月刊	H24. 4～	3年
THE21(ニジュウイチ/サ)	月刊	H24. 4～	3年
日経サイエンス	月刊	H24. 4～	3年
日経TRENDY	月刊	H24. 4～	3年
日経パソコン	隔週刊	H24. 4～	3年
日経Health	月刊	H24. 4～	3年
日経 PC21	月刊	H24.4～	3年
日経マネー	月刊	H24. 4～	3年
日本児童文学	隔月刊	H24.4	3年

雑誌名	発行頻度	所蔵状況	保存年限
News Week(日本版)	週刊	H26.4~	1年
Newton	月刊	S56.7~	永年
猫びより	隔月刊	H24.4~	3年
ねんきん生活。	季刊	H24.陽春号~	3年
Non-no	月刊	H24.4~	3年
<b>は行</b>			
俳句	月刊	S60.11~	永年
BICYCLE CLUB(バイシクルクラブ)	月刊	H24.4~	3年
Hanako	月2回刊	H24.4~	3年
母の友	月刊	H24.4~	3年
パレーボール/月刊	月刊	H24.4~	3年
判例時報	旬刊	S60.10~	永年
PHPほんとうの時代Life+	月刊	H24.4~H24.12	3年
美術手帖	月刊	H24.4~	3年
BISES	隔月刊	H24.4~	3年
ビデオサロン	月刊	H24.4~	3年
BE-PAL	月刊	H24.4~	3年
ひらがなタイムズ	月刊	H24.4~	3年
ファミ通	週刊	H26.4~	1年
Female	季刊	H24.4~H25.12	3年
婦人倶楽部	月刊	S52.4~S63.4	永年
婦人公論	月2回刊	H24.4~	3年
婦人之友	月刊	S50.4~	永年
プラスリビング	季刊	H24.4~	3年
プレジデント	月2回刊	H24.4~	3年
プレジデントFamily	季刊	H24.6~	3年
Pre-mo(プレモ)	季刊	H24.4~	3年
文学界	月刊	H24.4~	3年
文化財/月刊	月刊	S38.10~	永年
文藝	季刊	H24.5~H27.2	3年
文藝春秋	月刊	S47.1~	永年
(別冊)文藝春秋	隔月刊	S60.10~H27.3	永年
Baby-mo(ベビモ)	季刊	H24.4~	3年
法学セミナー	月刊	H24.4	3年
星ナビ	月刊	H24.4~	3年
盆栽世界	月刊	H24.4~	3年
本の雑誌	月刊	H24.4~	3年
<b>ま行</b>			
マリンダイビング	月刊	H24.4~H27.4	3年
ミステリ・マガジン	隔月刊	H24.4~	3年
みなせ	季刊	H24.4~	3年
みんなのうた	隔月刊	H24.4~	3年
みんなの図書館(事務用)	月刊	S55.4~	永年
MEN'S NON・NO	月刊	H24.4~	3年
MORE	月刊	H24.4~	3年
MOE	月刊	S54.11~	永年
モダンリビング	隔月刊	H24.4~	3年
<b>や行</b>			
野菜だより	隔月刊	H24.5~	3年
山と溪谷	月刊	S60.11~	永年
ユリイカ	月刊	H24.4~H27.4	3年
Yokohama Walker	月刊	H24.4~	3年
<b>ら行</b>			
ラジコン技術	月刊	H24.4~H27.4	3年
ランナーズ	月刊	H24.4~	3年
LEE	月刊	H24.4~	3年
るるぶ情報版	不定期刊	H24.4~	3年
歴史読本	季刊	S38.7~	永年
(別冊)歴史読本	不定期刊	S60.12~	永年
歴史読本スペシャル	季刊	S57.8~ H 8.5	永年
歴史読本/臨時増刊	不定期刊	S47.12~	永年
歴史読本ワールド	季刊	H 2.4~H 8.5	永年
レコード芸術	月刊	H24.4~	3年
<b>わ行</b>			
WAN	隔月刊	H24.4~	3年

新聞一覧表		
新聞名	所蔵状況	保存年限
<b>あ行</b>		
朝日新聞(さがみ野版)	S38.8~	永年
朝日新聞(縮刷版(縮刷版が発行されるまでは現物保存))	S32.6~	永年
朝日中学生ウィークリー	H24.4~H26.9	3年
朝日中高生新聞	H26.10~	3年
<b>か行</b>		
解放の道(全国版)→地域と人権	H 5.1~H16.3	永年
解放の道(神奈川県版)→人権のとも	H 1.1~H15.3	永年
神奈川新聞	S43.9~H16.12 H21.1~	永年
神奈川新聞(縮刷版DVD)	H27.4~	
官報	S46.7~H16.12 H24.4~	永年 3年
<b>さ行</b>		
The daily yomiuri	H24.4~H25.3	3年
産経新聞	H24.4~	3年
The Japan Times	H24.4~	3年
The Japan News	H25.4~H27.3	3年
人権のとも	H19.4~(H15.4~H19.3次号)	永年
<b>た行</b>		
地域と人権	H16.4~	永年
東京新聞	H24.4~	3年
図書新聞	H24.4~H27.3	3年
<b>な行</b>		
日刊工業新聞	H24.4~	3年
日刊スポーツ	H27.4~	3年
日経産業新聞	H24.4~	3年
日経流通新聞	H24.4~	3年
日本経済新聞	S61.1~S62.12	永年
日本経済新聞(縮刷版)	S63.1~H22.2	永年
日本経済新聞	H24.4~	3年
<b>は行</b>		
HIPエイテピー	H24.4~	3年
報知新聞	H24.4~	3年
<b>ま行</b>		
毎日小学生新聞	H24.4~	3年
毎日新聞(相模版)	S38.8~	永年
毎日新聞(縮刷版(縮刷版が発行されるまでは現物保存))	S53.4~	永年
<b>や行</b>		
読売KODOMO新聞	H27.4~	3年
読売中高生新聞	H27.4~	3年
読売新聞(相模版)	S38.8~	永年
読売新聞(縮刷版(縮刷版が発行されるまでは現物保存))	S53.4~	永年

マイクロフィルム一覧表		
新聞名	所蔵状況	保存年限
朝日新聞(神奈川版)	S28.1~H13.12	永年
神奈川新聞	S15.12~H 7.12 H 16.6~H.20.12	永年 永年
毎日新聞(東京版)	M 5.2~S 53.12	永年
毎日新聞(神奈川版)	S 2.1~H12.12	永年
読売新聞(相模版)	S38.8~	永年
読売新聞(縮刷版(縮刷版が発行されるまでは現物保存))	S53.4~	永年

# 平成26年度 月別統計《1》

事 項		4月		5月		6月		7月		8月		9月		10月		
開館日数	水・木・金(10時間)	12		12		9		13		12		11		14		
	火・土・日(8時間)	4・4・4		3・4・3		3・3・4		4・4・4		4・5・5		3・4・4		3・4・4		
	祝 日(8時間)	1		4		0		1		0		2		1		
	合 計	25		26		19		26		26		24		26		
開館時間		224		232		170		234		232		214		236		
入館者数	火・水・木・金	11,909	78.35	11,514	79.96	8,924	78.28	15,104	93.23	16,914	111.28	11,456	85.49	13,162	80.26	
	土	4,029	123.91	5,226	163.31	3,146	131.08	4,470	139.69	5,627	140.68	4,074	127.31	4,395	137.34	
	日	4,299	134.34	4,643	193.46	4,691	146.59	4,762	148.81	5,597	139.93	4,338	135.56	4,373	136.66	
	祝 日 計	1,152	144.00	3,874	121.06	0		1,265	158.13	0		2,253	140.81	800	100.00	
	合 計	21,389	95.49	25,257	108.87	16,761	98.59	25,601	109.41	28,138	121.28	22,121	103.37	22,730	96.31	
貸出人数	児童生	763	3.41	797	3.44	695	4.09	1,211	5.18	1,514	6.53	728	3.40	727	3.08	
	一般	258	1.15	273	1.18	237	1.39	405	1.73	548	2.36	254	1.19	257	1.09	
	合 計	7,626	34.04	7,982	34.41	6,171	36.30	8,289	35.42	8,524	36.74	7,481	34.96	8,017	33.97	
	回数	12		12		9		13		12		11		14		
	5時以降	1,214	50.58	1,404	58.50	993	55.17	1,681	64.65	1,674	69.75	1,146	52.09	1,506	53.79	
貸出点数	児童書(紙芝居含む)	7,869	35.13	8,010	34.53	6,760	39.76	10,821	46.24	12,426	53.56	7,474	34.93	7,912	33.53	
	一般書	17,967	80.21	18,305	78.90	14,608	85.93	19,145	81.82	19,616	84.55	17,090	79.86	18,453	78.19	
	雑誌	3,193	14.25	3,157	13.61	2,400	14.12	3,359	14.35	3,489	15.04	3,014	14.08	3,091	13.10	
	C D	1,032	4.61	1,053	4.54	745	4.38	1,049	4.48	1,038	4.47	868	4.06	995	4.22	
	合 計	30,061	134.20	30,525	131.57	24,513	144.19	34,374	146.90	36,569	157.63	28,446	132.93	30,451	129.03	
参考率	口頭	989		1,097		840		1,435		1,593		1,102		1,114		
	電話	3		2		0		0		9		4		7		
	合 計	992		1,099		840		1,435		1,602		1,106		1,121		
予約点数	受付	本館 業務端末	877		1,303		994		1,280		1,269		1,321		1,157	
		本館 開放端末	773		867		705		1,019		1,024		796		891	
		自動車文庫	131		79		77		119		106		90		86	
		図書室 業務端末	1,177		1,265		1,094		1,428		1,235		1,073		1,266	
		図書室 開放端末	608		614		679		783		713		729		620	
		市役所 開放端末	1		0		2		3		7		0		1	
		秦野駅 開放端末	0		1		0		0		4		0		1	
		渋沢駅 開放端末	8		19		14		15		5		8		9	
		東海大学駅 開放端末	1		0		1		2		6		0		0	
		保健福祉センター 開放端末	0		0		0		0		0		0		0	
	体育館 開放端末	1		0		2		5		0		0		0		
	インターネット	5,344		5,173		4,624		5,196		5,234		5,384		5,700		
	合 計	8,921		9,321		8,192		9,850		9,603		9,401		9,731		
	処理	購入	229		270		142		280		200		194		233	
		見計らい	70		61		76		75		89		63		121	
自館所蔵分		2,530		2,426		2,212		2,697		2,430		2,581		2,442		
他館取寄せ		6,203		6,034		5,218		6,295		6,040		5,977		5,955		
県立		15		42		20		28		14		27		25		
他市		50		97		103		101		83		112		95		
国会		0		0		0		0		1		0		0		
大学		2		9		6		5		2		2		0		
他県		1		0		1		0		1		0		3		
寄贈	8		9		10		6		9		14		23			
未提供	719		864		705		930		812		789		812			
合 計	9,827		9,812		8,493		10,417		9,681		9,759		9,709			

※対象は本館のみ

※予約点数は、CDを除く(別掲)

11月		12月		1月		2月		3月		合計	月別平均	前年比
11	11	11	11	11	10	11	11	137	11.42	△ 1		
2・5・4	3・4・4	3・4・4	4・4・4	5・3・5	41・48・49	3.4・4.0・4.1	2・△3・0					
3	1	1	1	1	16	1.33	1					
25	23	23	23	25	291	24.25	1					
222	206	206	204	222	2,602	216.83	△ 12					
9,292	73.75	8,660	64.63	9,865	73.62	10,188	77.18	12,026	80.17	139,014	◎ 81.87	20,721
4,696	117.40	3,371	105.34	4,340	135.63	3,961	123.78	2,887	120.29	50,222	◎ 130.79	△ 5,480
4,486	140.19	3,676	114.88	3,879	121.22	4,306	134.56	5,102	127.55	54,152	◎ 138.14	△ 3,541
5,059	210.79	726	90.75	979	122.38	1,037	129.63	914	114.25	18,059	◎ 141.09	2,936
23,533	106.00	16,433	79.77	19,063	92.54	19,492	95.55	20,929	94.27	261,447	◎ 100.48	14,636
11	11	11	10	11	137	11.42	△ 1					
885	40.23	902	41.00	922	41.91	931	46.55	1,079	49.05	14,337	◎ 52.32	△ 613
856	3.86	678	3.29	800	3.88	882	4.32	921	4.15	10,572	881.00	79
269	1.21	212	1.03	317	1.54	262	1.28	309	1.39	3,601	300.08	△ 327
8,027	36.16	6,767	32.85	7,572	36.76	7,675	37.62	8,199	36.93	92,330	7,694.17	987
9,152	41.23	7,657	37.17	8,689	42.18	8,819	43.23	9,429	42.47	106,503	8,875.25	739
11	11	11	10	11	137	11.42	△ 1					
227	20.64	229	20.82	231	21.00	226	22.60	298	27.09	3,419	◎ 24.96	△ 235
184	16.73	163	14.82	160	14.55	178	17.80	219	19.91	2,725	◎ 19.89	20
8,969	40.40	6,957	33.77	8,148	39.55	8,328	40.82	9,298	41.88	102,972	8,581.00	2,706
18,224	82.09	16,154	78.42	18,124	87.98	17,894	87.72	18,709	84.27	214,289	17,857.42	△ 247
3,373	15.19	2,809	13.64	3,113	15.11	3,155	15.47	3,352	15.10	37,505	3,125.42	△ 474
1,027	4.63	975	4.73	1,001	4.86	1,037	5.08	1,198	5.40	12,018	1,001.50	△ 212
31,593	142.31	26,895	130.56	30,386	147.50	30,414	149.09	32,557	146.65	366,784	30,565.33	1,773
1,186	1,032	1,141	1,133	1,057	13,719	1,143.25	330					
1	0	1	7	2	36	3.00	△ 132					
1,187	1,032	1,142	1,140	1,059	13,755	1,146.25	198					
1,005	1,095	1,054	1,238	1,136	13,729	1,144.08	△ 136					
815	723	826	828	818	10,085	840.42	280					
81	69	62	57	83	1,040	86.67	345					
1,115	1,081	1,238	1,125	1,250	14,347	1,195.58	416					
719	688	644	724	813	8,334	694.50	514					
4	0	0	1	0	19	1.58	△ 5					
3	2	1	4	2	18	1.50	4					
2	10	4	8	6	108	9.00	98					
2	0	0	0	0	12	1.00	△ 70					
0	3	1	0	0	4	0.33	△ 19					
2	0	0	0	0	10	0.83	△ 1					
5,257	4,622	5,506	5,074	5,351	62,465	5,205.42	△ 1,278					
9,005	8,293	9,336	9,059	9,459	110,171	9,180.92	148					
212	175	186	163	194	2,478	206.50	△ 114					
101	90	90	85	84	1,005	83.75	380					
2,238	1,674	2,191	2,288	2,685	28,394	2,366.17	△ 4,233					
5,846	5,467	6,023	5,713	6,148	70,919	5,909.92	2,811					
31	21	19	15	30	287	23.92	△ 6					
80	105	83	85	75	1,069	89.08	44					
0	3	0	1	0	5	0.42	3					
0	1	0	0	0	27	2.25	8					
2	3	1	7	3	22	1.83	△ 20					
17	3	10	9	10	128	10.67	48					
770	794	814	707	804	9,520	793.33	912					
9,297	8,336	9,417	9,073	10,033	113,854	9,487.83	△ 167					

※◎印は時間別、各月の網掛け部分はその月の時間別平均を示す。

※未提供数には資料取置き後のキャンセルも含む。

## 平成26年度 月別統計《2》

事 項		4月	5月	6月	7月	8月	9月	10月							
相互貸借点数	借 用	県 立	14	41	21	28	14	27	24						
		県内他市町村	57	95	106	102	86	113	97						
		他 県	2	3	1	4	2	0	3						
		国 会	0	0	0	0	1	0	0						
		大 学	1	7	6	1	1	1	0						
	合 計	74	146	134	135	104	141	124							
貸 出	県・県内他市町村	160	218	175	238	171	235	227							
	他 県	0	0	0	0	0	0	1							
合 計		160	218	175	238	171	235	228							
団体貸出点数	ホーム・公民館	文 庫	88	506	230	91	8	307	211						
		一 般	0	148	16	23	8	11	71						
		小 計	88	654	246	114	16	318	282						
	配 本	児 童 書	178	452	450	507	56	207	90						
		一 般 書	150	531	677	454	43	301	64						
		小 計	328	983	1,127	961	99	508	154						
	合 計		416	1,637	1,373	1,075	115	826	436						
自 動 車 文 庫 の 利 用	巡 回 数	41	44	27	41	31	43	48							
	巡 回 日 数	11	9	9	14	13	12	14							
	利 用 人 数	児 童	190	265	268	306	171	396	361						
		学 生	7	11	5	7	8	5	4						
		一 般	132	205	118	183	142	166	206						
		合 計	329	481	391	496	321	567	571						
	貸 出 点 数	児 童 書	715	1,221	859	1,081	680	1,284	1,270						
		一 般 書	429	699	379	692	525	571	630						
		雑 誌	15	17	18	20	15	4	9						
		合 計	1,159	1,937	1,256	1,793	1,220	1,859	1,909						
駐 車 場 別 貸 出 点 数	秦 野 団 地	3	69	3	58	2	91	2	83	2	42	2	40	2	45
	広畑ふれあいプラザ	2	136	2	140	2	65	2	128	2	157	2	180	3	203
	大 根 台	2	34	2	83	2	82	2	74	2	76	2	65	3	108
	湯の沢団地	2	5	2	33	1	19	3	52	2	34	2	53	2	32
	北 小 学 校	2	52	1	46	1	110	1	115	0	0	2	294	2	97
	すえひろこども園	2	27	1	8	2	70	1	33	0	0	2	41	3	120
	東 小 学 校	2	17	2	111	2	115	1	21	0	0	2	66	3	85
	山谷自治会館	2	78	2	70	2	79	2	90	2	55	2	91	3	132
	おおね公園	2	48	3	138	1	34	3	62	2	54	2	62	2	46
	ひかりの街	2	88	3	266	1	120	3	410	2	191	2	272	2	184
	ひかりの丘	2	45	3	179	1	58	3	67	2	41	2	4	2	72
	くず葉台東	2	20	1	3	2	18	2	16	2	35	2	29	3	71
	西 小 学 校	2	58	2	104	0	0	2	39	0	0	3	57	1	46
	上 小 学 校	2	27	2	5	0	0	2	5	0	0	2	10	2	31
	今泉保育園	2	79	3	202	1	74	1	78	3	133	2	83	2	134
	西 幼 稚 園	0	0	3	222	1	67	1	42	1	60	2	138	2	110
	渋沢保育園	3	71	1	32	1	68	2	132	2	123	2	136	2	129
	はちまみやま緑地	2	60	3	45	1	30	2	29	3	19	2	38	2	33
	山辺保育園	3	174	1	89	1	115	2	151	2	134	2	129	2	137
	堀川小学校	0	0	3	30	1	21	1	26	0	0	2	30	2	38
南矢下部自治会館	2	71	1	73	2	20	2	59	2	66	2	41	3	56	
本町幼稚園	0	0	0	0	0	0	1	81	0	0	0	0	0	0	
合 計		41	1,159	44	1,937	27	1,256	41	1,793	31	1,220	43	1,859	48	1,909

※ ↑ 各月巡回回数



11月	12月	1月	2月	3月	合計	月別平均	前年比						
31	20	18	15	31	284	23.67	△ 27						
80	106	87	82	76	1,087	90.58	49						
2	3	1	7	3	31	2.58	△ 10						
0	1	0	1	0	3	0.25	0						
0	1	1	0	0	19	1.58	△ 1						
113	131	107	105	110	1,424	118.67	11						
202	193	223	238	255	2,535	211.25	△ 513						
1	1	1	0	2	6	0.50	0						
203	194	224	238	257	2,541	211.75	△ 513						
222	84	163		153	2,063	171.92	△ 194						
8	34	39	1	33	392	32.67	△ 172						
230	118	202	1	186	2,455	204.58	△ 366						
601	60	567	199	114	3,481	290.08	△ 1,182						
737	65	576	263	133	3,994	332.83	△ 1,983						
1338	125	1,143	462	247	7,475	622.92	△ 3,165						
1,568	243	1,345	463	433	9,930	827.50	△ 3,531						
39	38	38	27	30	447	37.25	32						
12	12	12	10	12	140	11.67	△ 4						
264	291	269	169	202	3,152	262.67	297						
6	6	6	1	6	72	6.00	8						
171	172	125	130	164	1,914	159.50	△ 42						
441	469	400	300	372	5,138	428.17	263						
1,089	1,126	830	607	753	11,515	959.58	1,280						
487	535	360	411	511	6,229	519.08	△ 232						
10	6	17	7	25	163	13.58	13						
1,586	1,667	1,207	1,025	1,289	17,907	1492.25	1,061						
<b>2</b>	<b>33</b>	<b>2</b>	<b>32</b>	<b>2</b>	<b>43</b>	<b>1</b>	<b>30</b>	<b>1</b>	<b>49</b>	<b>24</b>	<b>615</b>	<b>51.25</b>	<b>△ 399</b>
<b>2</b>	<b>153</b>	<b>2</b>	<b>148</b>	<b>3</b>	<b>76</b>	<b>2</b>	<b>141</b>	<b>2</b>	<b>131</b>	<b>26</b>	<b>1,658</b>	<b>138.17</b>	<b>603</b>
<b>2</b>	<b>67</b>	<b>2</b>	<b>55</b>	<b>2</b>	<b>62</b>	<b>2</b>	<b>85</b>	<b>2</b>	<b>55</b>	<b>25</b>	<b>846</b>	<b>70.50</b>	<b>△ 182</b>
<b>2</b>	<b>66</b>	<b>2</b>	<b>66</b>	<b>2</b>	<b>20</b>	<b>2</b>	<b>42</b>	<b>2</b>	<b>46</b>	<b>24</b>	<b>468</b>	<b>39.00</b>	<b>68</b>
<b>2</b>	<b>27</b>	<b>1</b>	<b>36</b>	<b>2</b>	<b>57</b>	<b>0</b>	<b>0</b>	<b>1</b>	<b>30</b>	<b>15</b>	<b>864</b>	<b>72.00</b>	<b>86</b>
<b>2</b>	<b>88</b>	<b>0</b>	<b>0</b>	<b>0</b>	<b>0</b>	<b>1</b>	<b>35</b>	<b>0</b>	<b>0</b>	<b>14</b>	<b>422</b>	<b>35.17</b>	<b>△ 284</b>
<b>2</b>	<b>68</b>	<b>0</b>	<b>0</b>	<b>2</b>	<b>7</b>	<b>1</b>	<b>12</b>	<b>1</b>	<b>13</b>	<b>18</b>	<b>515</b>	<b>42.92</b>	<b>136</b>
<b>2</b>	<b>90</b>	<b>2</b>	<b>82</b>	<b>2</b>	<b>65</b>	<b>1</b>	<b>42</b>	<b>2</b>	<b>91</b>	<b>24</b>	<b>965</b>	<b>80.42</b>	<b>△ 93</b>
<b>2</b>	<b>120</b>	<b>2</b>	<b>41</b>	<b>2</b>	<b>48</b>	<b>2</b>	<b>37</b>	<b>2</b>	<b>46</b>	<b>25</b>	<b>736</b>	<b>61.33</b>	<b>△ 114</b>
<b>1</b>	<b>77</b>	<b>2</b>	<b>122</b>	<b>2</b>	<b>150</b>	<b>1</b>	<b>84</b>	<b>2</b>	<b>191</b>	<b>23</b>	<b>2,155</b>	<b>179.58</b>	<b>295</b>
<b>1</b>	<b>27</b>	<b>2</b>	<b>19</b>	<b>2</b>	<b>63</b>	<b>1</b>	<b>28</b>	<b>2</b>	<b>89</b>	<b>23</b>	<b>692</b>	<b>57.67</b>	<b>△ 41</b>
<b>2</b>	<b>48</b>	<b>2</b>	<b>54</b>	<b>2</b>	<b>11</b>	<b>1</b>	<b>20</b>	<b>2</b>	<b>59</b>	<b>23</b>	<b>384</b>	<b>32.00</b>	<b>160</b>
<b>1</b>	<b>65</b>	<b>2</b>	<b>117</b>	<b>0</b>	<b>0</b>	<b>2</b>	<b>158</b>	<b>1</b>	<b>82</b>	<b>16</b>	<b>726</b>	<b>60.50</b>	<b>274</b>
<b>2</b>	<b>12</b>	<b>2</b>	<b>0</b>	<b>0</b>	<b>0</b>	<b>2</b>	<b>0</b>	<b>1</b>	<b>0</b>	<b>17</b>	<b>90</b>	<b>7.50</b>	<b>△ 121</b>
<b>2</b>	<b>87</b>	<b>2</b>	<b>213</b>	<b>3</b>	<b>62</b>	<b>0</b>	<b>0</b>	<b>0</b>	<b>0</b>	<b>21</b>	<b>1,145</b>	<b>95.42</b>	<b>752</b>
<b>2</b>	<b>162</b>	<b>2</b>	<b>129</b>	<b>2</b>	<b>150</b>	<b>1</b>	<b>102</b>	<b>1</b>	<b>61</b>	<b>18</b>	<b>1,243</b>	<b>103.58</b>	<b>90</b>
<b>2</b>	<b>64</b>	<b>2</b>	<b>142</b>	<b>2</b>	<b>123</b>	<b>0</b>	<b>0</b>	<b>1</b>	<b>58</b>	<b>20</b>	<b>1,078</b>	<b>89.83</b>	<b>△ 30</b>
<b>2</b>	<b>79</b>	<b>2</b>	<b>39</b>	<b>2</b>	<b>32</b>	<b>2</b>	<b>39</b>	<b>2</b>	<b>67</b>	<b>25</b>	<b>510</b>	<b>42.50</b>	<b>48</b>
<b>2</b>	<b>136</b>	<b>2</b>	<b>154</b>	<b>2</b>	<b>141</b>	<b>1</b>	<b>60</b>	<b>2</b>	<b>151</b>	<b>22</b>	<b>1,571</b>	<b>130.92</b>	<b>184</b>
<b>2</b>	<b>40</b>	<b>2</b>	<b>35</b>	<b>2</b>	<b>34</b>	<b>2</b>	<b>58</b>	<b>1</b>	<b>29</b>	<b>18</b>	<b>341</b>	<b>28.42</b>	<b>△ 248</b>
<b>2</b>	<b>77</b>	<b>2</b>	<b>71</b>	<b>2</b>	<b>63</b>	<b>2</b>	<b>52</b>	<b>2</b>	<b>41</b>	<b>24</b>	<b>690</b>	<b>57.50</b>	<b>△ 297</b>
<b>0</b>	<b>0</b>	<b>1</b>	<b>112</b>	<b>0</b>	<b>0</b>	<b>0</b>	<b>0</b>	<b>0</b>	<b>0</b>	<b>2</b>	<b>193</b>	<b>16.08</b>	<b>-</b>
<b>39</b>	<b>1,586</b>	<b>38</b>	<b>1,667</b>	<b>38</b>	<b>1,207</b>	<b>27</b>	<b>1,025</b>	<b>30</b>	<b>1,289</b>	<b>447</b>	<b>17,907</b>	<b>1492.25</b>	<b>1,061</b>

※悪天候(雨、雪)により、各月巡回日および回数に変動あり

# 平成26年度 月別統計《3》

事 項		4月	5月	6月	7月	8月	9月	10月
複 写	件 数	134	151	104	144	151	109	139
	国立国会図書館デジタル資料印刷				1	1		16
	モノクロ枚数	1,326	1,694	714	1,239	1,243	1,183	1,067
	カラー枚数	19	24	35	108	53	12	62
	マイクロフィルム 件数	1	3	1	2	1	3	1
	枚数	6	22	24	18	17	53	9
合 計	件数	135	154	105	147	153	112	156
	枚数	1,351	1,740	773	1,365	1,313	1,248	1,138
会 場 利 用	会 議 室	11	7	26	15	11	13	15
	視 聴 覚 室	5	14	9	7	5	10	9
	合 計	16	21	35	22	16	23	24
開放	インターネット端末利用	311	332	199	275	294	267	277
視 聴 覚 資 料 利 用 点 数	16ミリ映写機		1	2	2	4	1	1
	16ミリフィルム		1	4	5	11	8	1
	16ミリ観客数	150	28	85	118	406	333	32
	スクリーン			1		1		
	暗 幕	32						32
	プロジェクター					1	1	
	紙芝居舞台	1			1		2	
	ビデオ・DVD館外貸出				1	2		
	ビデオフィルム館内貸出	147	155	66	165	230	74	70
	C D 貸 出 ( 館 外 は 再 掲 )	館内 館外	館内 館外	館内 館外	館内 館外	館内 館外	館内 館外	館内 館外
ジャズ		2 102	0 86	0 71	0 108	12 138	3 73	7 97
洋楽ポップス		0 91	0 96	0 59	0 70	1 68	4 61	1 73
イージーリスニング		2 112	0 139	1 93	1 106	0 124	0 120	1 107
邦楽ポップス		0 294	0 291	0 214	1 308	6 263	11 238	4 275
民族音楽		0 201	2 176	0 132	4 172	4 209	1 138	0 183
クラシック		0 232	1 265	0 176	2 285	2 236	0 238	5 260
合 計		4 1,032	3 1,053	1 745	8 1,049	25 1,038	19 868	18 995
CD予約(受付)	276	273	248	336	279	243	240	
行 事 等	定例会回数	5	6	6	7	3	6	6
	なし会人数	90	105	98	119	38	94	75
	特別回数						1	
	なし会人数						15	
	月例会回数	3	3	2	2	3	2	
	映画会人数	69	110	38	63	100	51	
	短歌回数		1					
	表彰式人数		45					
	講演会回数					1	2	6
	人数				14		97	287
	講座回数						1	4
	人数						12	56
喫茶回数	2	4	1			1	2	
コーナー人数	47	89	17			20	62	
展示会回数			1		1			
人数			-		-			
体験学習日数			8	7	7	1	2	
見学及び研修人数			1	33	3	78	247	

※国立国会図書館デジタル資料印刷は7月から運用開始

※行事等の人数は延人数

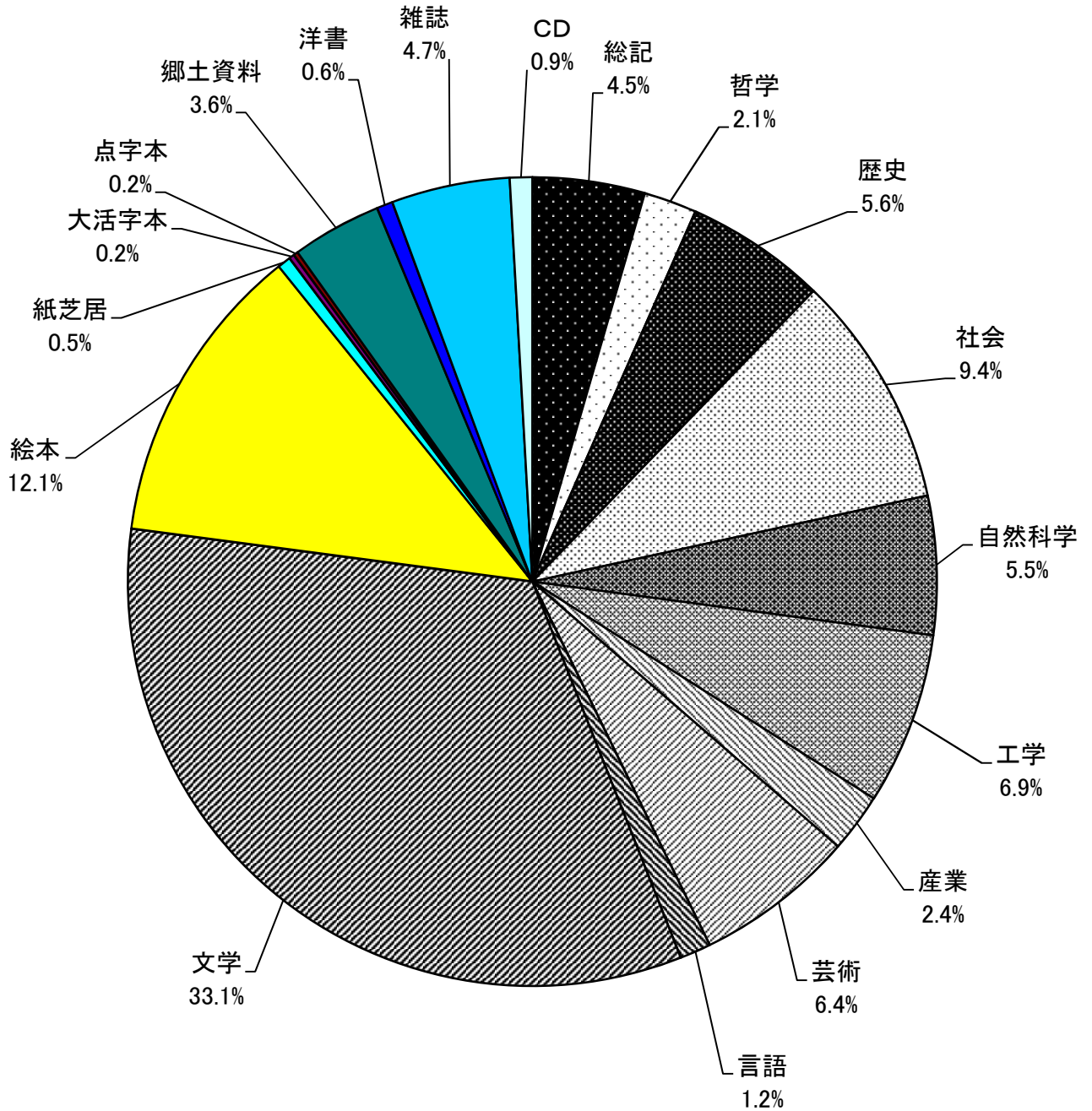
※定例会おはなし会はあかちゃんといっしょのおはなし会を含む。

11月		12月		1月		2月		3月		合計		月別平均		前年比	
116		119		126		119		131		1,543		128.58		△ 1	
		10				1				29		2.42		-	
1,166		1,006		913		915		829		13,295		1,107.92		754	
45		12		46		48		37		501		41.75		91	
1		4		3		2		0		22		1.83		13	
7		11		63		2		0		232		19.33		145	
117		133		129		122		131		1,594		132.83		41	
1,218		1,029		1,022		965		866		14,028		1,169.00		990	
14		11		13		4		10		150		12.50		△ 18	
14		4		5		13		8		103		8.58		5	
28		15		18		17		18		253		21.08		△ 13	
288		251		263		287		300		3,344		278.67		52	
		2		1		4		5		23		1.92		△ 11	
		4		1		10		22		67		5.58		△ 23	
29		86		68		121		343		1,799		149.92		158	
										2		0.17		△ 4	
		12								76		6.33		25	
		1								3		0.25		-	
		2								6		0.50		△ 2	
2		2		1		1		1		10		0.83		5	
92		61		82		87		119		1,348		112.33		△ 276	
館内	館外	館内	館外	館内	館外	館内	館外	館内	館外	館内	館外	館内	館外	館内	館外
9	103	1	61	1	83	2	110	0	98	37	1,130	3.08	94.17	13	89
0	134	1	113	9	127	1	120	0	130	17	1,142	1.42	95.17	△ 7	21
0	92	2	100	1	92	2	83	1	103	11	1,271	0.92	105.92	△ 21	△ 147
0	263	1	309	0	302	3	348	8	429	34	3,534	2.83	294.50	△ 12	△ 16
1	196	4	145	1	124	0	125	4	150	21	1,951	1.75	162.58	12	△ 111
2	239	1	247	1	273	1	251	1	288	16	2,990	1.33	249.17	△ 13	△ 48
12	1,027	10	975	13	1,001	9	1,037	14	1,198	136	12,018	11.33	1,001.50	△ 28	△ 212
254		229		228		268		251		3,125		260.42		△ 444	
6		7		5		6		6		69		5.75		12	
94		106		82		100		109		1,110		92.50		213	
				1						2		0.17		△ 2	
				41						56		4.67		△ 24	
2		2		2		2		2		25		2.08		0	
63		73		95		71		76		809		67.42		△ 197	
1										2		0.17		0	
49										94		7.83		△ 60	
3		1								15		1.25		9	
141		63						113		715		59.58		385	
3		2								10		0.83		△ 8	
25		15								108		9.00		△ 363	
3										13		1.08		2	
267										502		41.83		54	
								1		3		-		-	
								-		-		-		-	
2				3		4				34		2.83		19	
92				6		100				560		46.67		14	

# 部門別全蔵書割合

( 519,235 点 )

■ 総記	□ 哲学	■ 歴史	□ 社会	■ 自然科学	■ 工学
■ 産業	■ 芸術	■ 言語	■ 文学	■ 絵本	■ 紙芝居
■ 大活字本	■ 点字本	■ 郷土資料	■ 洋書	■ 雑誌	□ CD

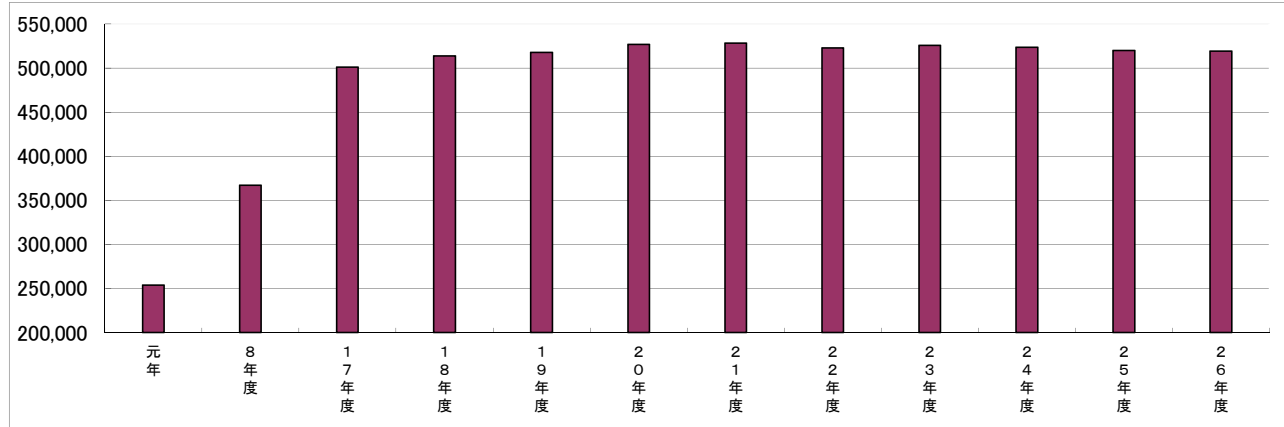


※雑誌、CDを含んだ数値

### 蔵書冊数推移

※平成8年度は雑誌、CD除く。

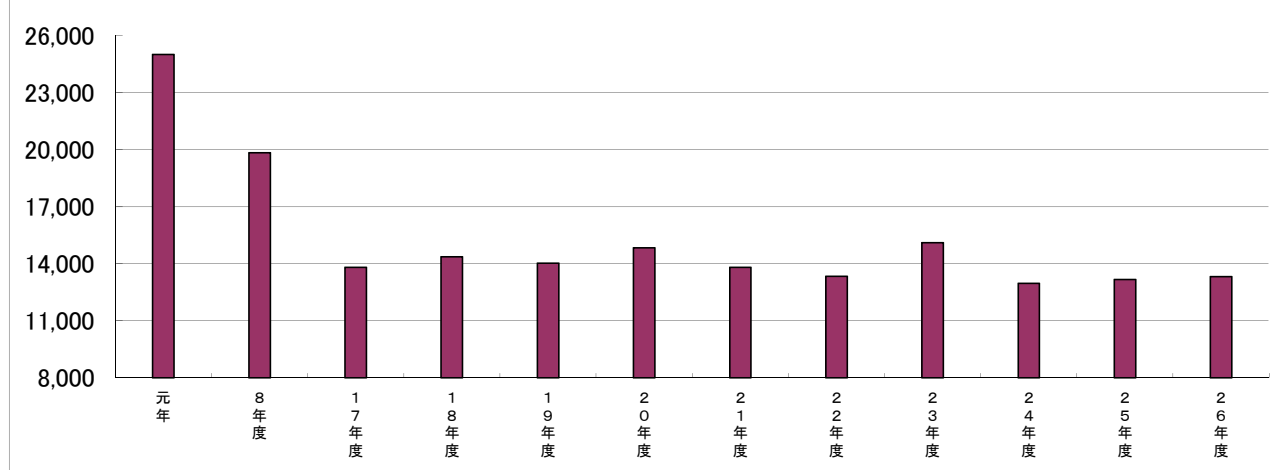
事項	元年	8年度	17年度	18年度	19年度	20年度	21年度	22年度	23年度	24年度	25年度	26年度
合計	253,727	367,237	501,256	513,682	518,012	526,838	528,409	522,867	525,784	523,751	520,049	519,235



### 受入冊数推移

※平成8年度は雑誌、CD除く。

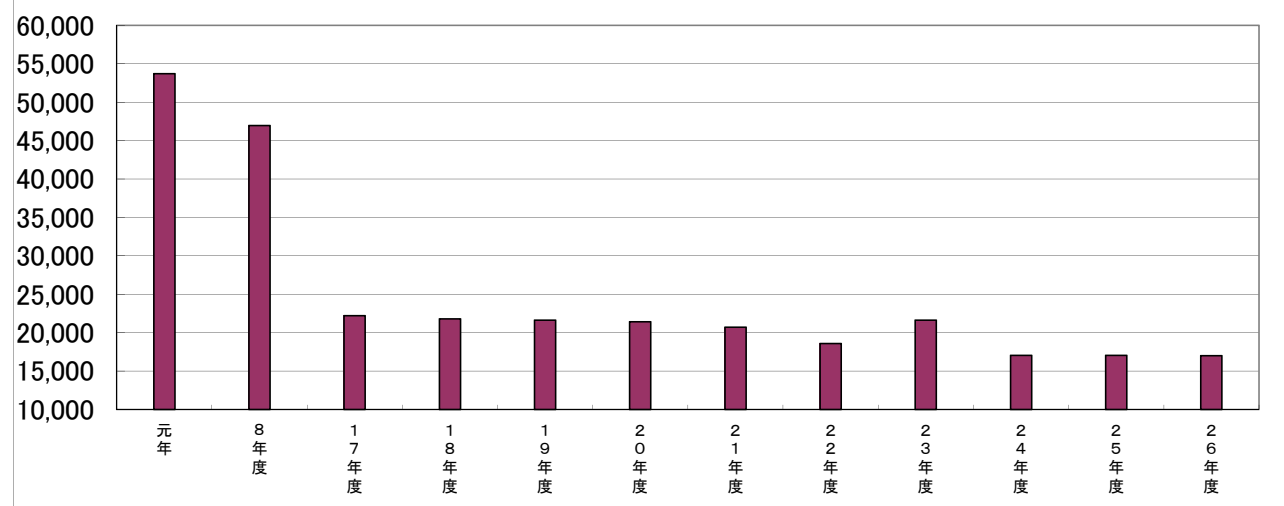
事項	元年	8年度	17年度	18年度	19年度	20年度	21年度	22年度	23年度	24年度	25年度	26年度
合計	25,003	19,832	13,812	14,372	14,038	14,842	13,818	13,339	15,110	12,970	13,175	13,323



### 図書購入費予算推移

※雑誌、CD含む。(単位 千円)

事項	元年	8年度	17年度	18年度	19年度	20年度	21年度	22年度	23年度	24年度	25年度	26年度
合計	53,685	46,972	22,228	21,808	21,625	21,441	20,720	18,600	21,612	17,043	17,043	16,998

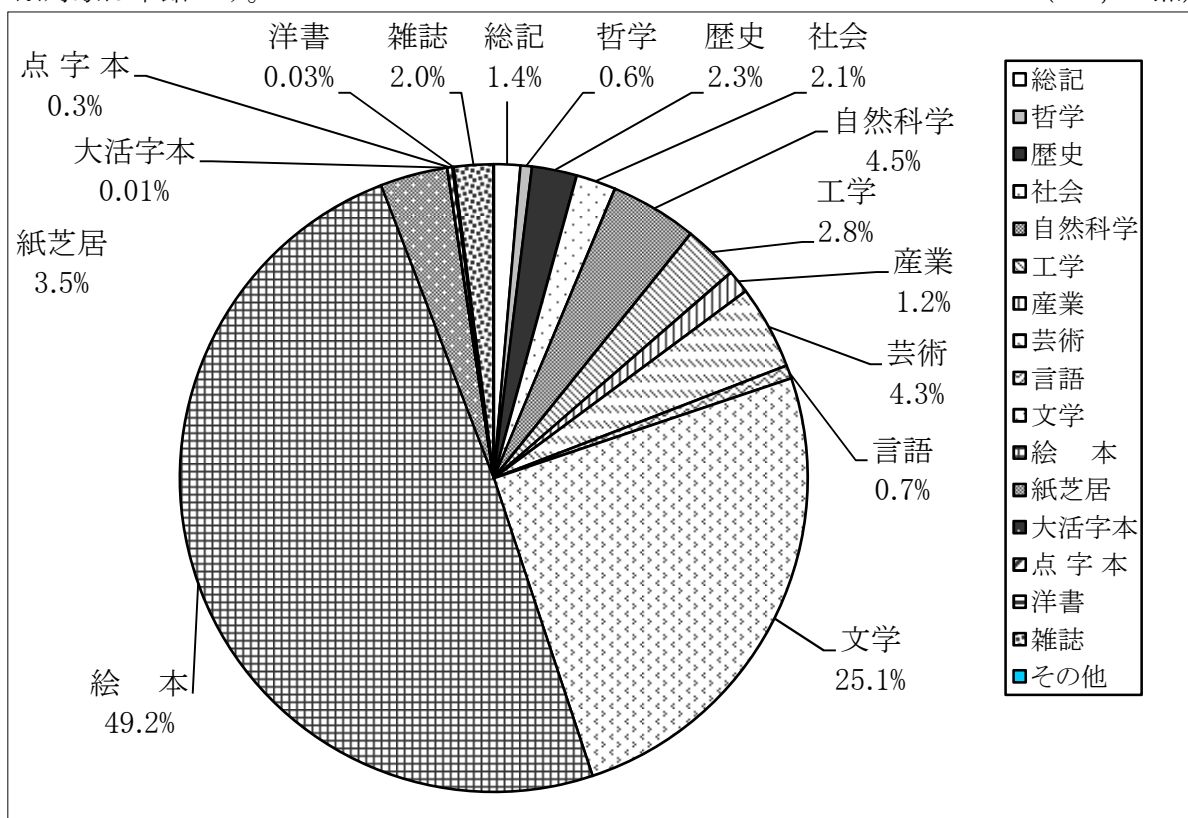




## 児童書(児童誌含) 部門別貸出点数割合

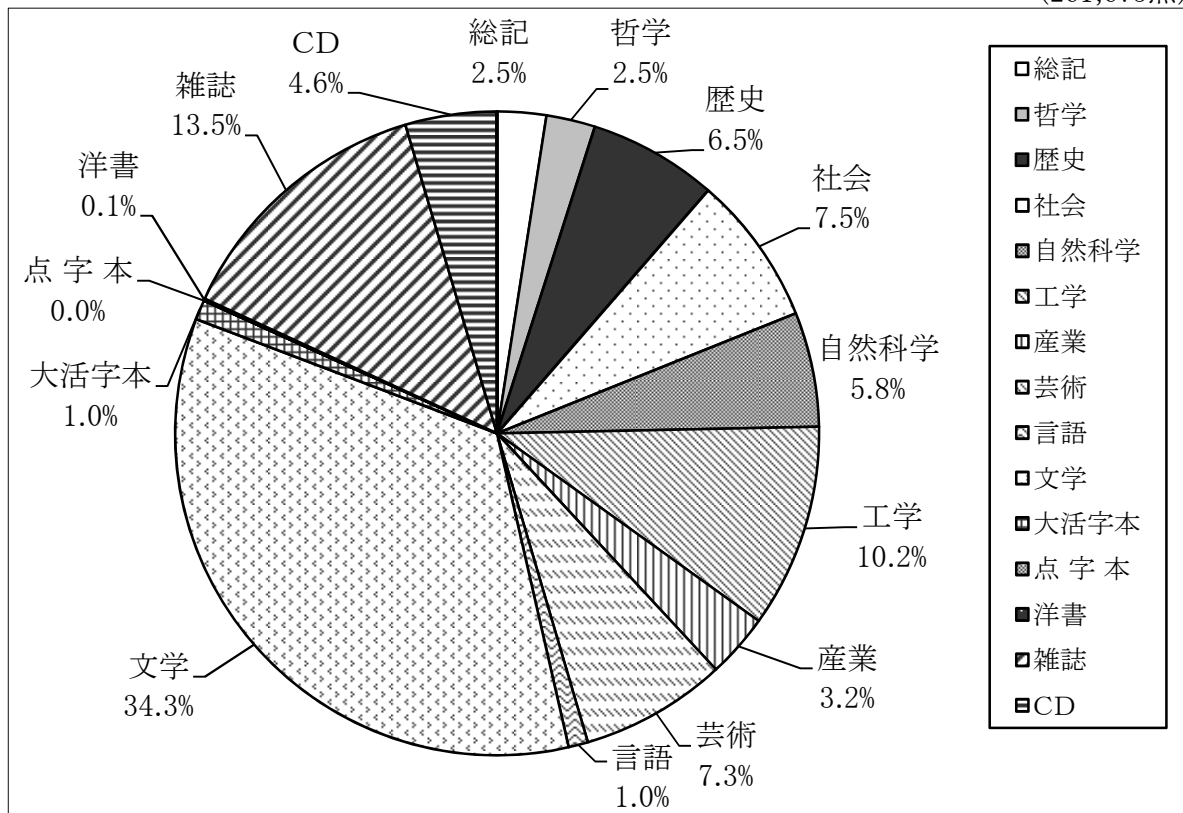
※対象は本館のみ。

(105,111点)



## 一般書(一般誌・CD含) 部門別貸出点数割合

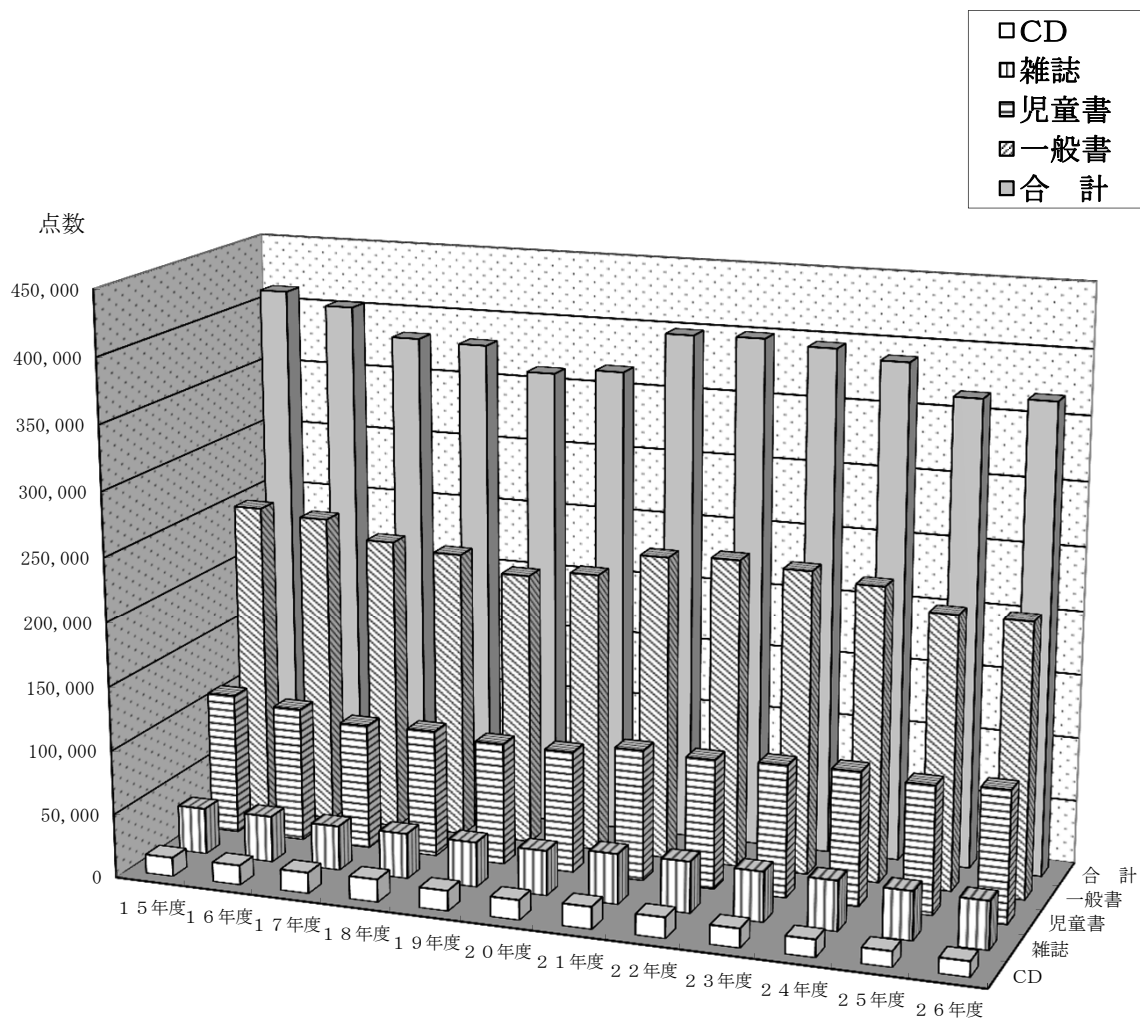
(261,673点)



# 年度別 種別貸出点数推移

※対象は本館のみ

年度 種別	平成 15年度	平成 16年度	平成 17年度	平成 18年度	平成 19年度	平成 20年度	平成 21年度	平成 22年度	平成 23年度	平成 24年度	平成 25年度	平成 26年度
児童書	111,359	105,981	98,539	99,911	95,784	95,285	102,657	101,358	103,266	104,481	100,266	102,972
一般書	249,505	245,233	231,615	226,421	214,595	220,140	238,805	241,443	237,910	231,137	214,536	214,289
雑誌	36,298	36,301	34,940	35,470	35,157	35,175	39,380	40,069	39,163	39,096	37,979	37,505
C D	14,841	15,319	16,376	17,857	15,870	15,588	17,303	16,298	14,910	13,755	12,230	12,018
合計	412,003	402,834	381,470	379,659	361,406	366,188	398,145	399,168	395,249	388,469	365,011	366,784

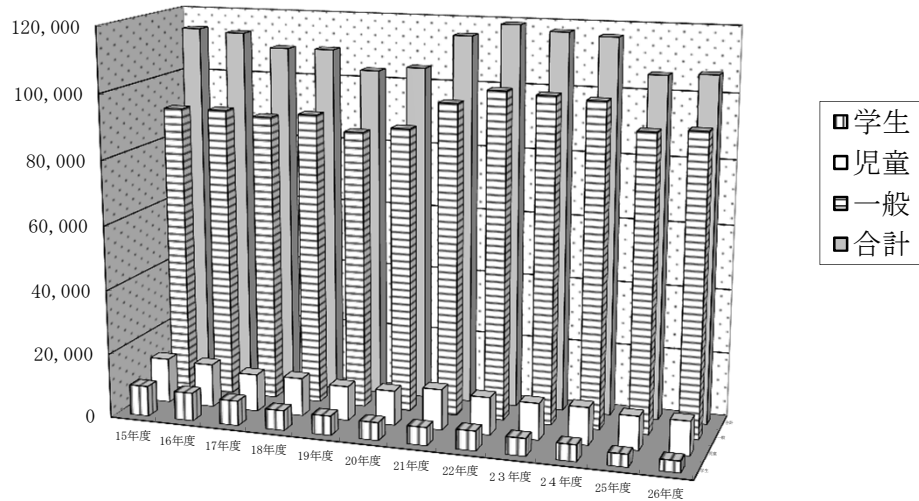




## 年度別 利用者区分別貸出人数推移

※対象は本館のみ

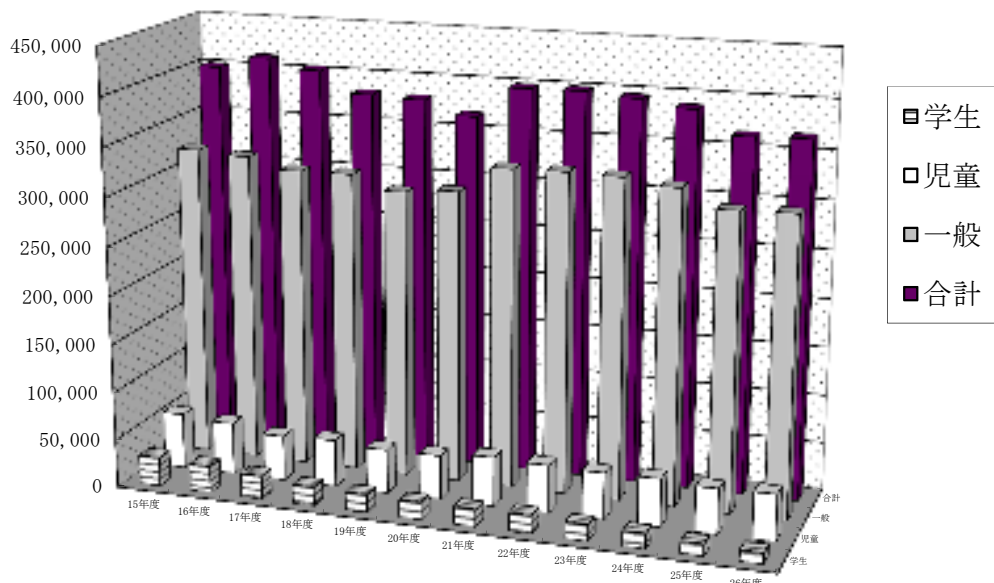
年度	平成	平成	平成	平成	平成	平成	平成	平成	平成	平成	平成	平成
利用者区分	15年度	16年度	17年度	18年度	19年度	20年度	21年度	22年度	23年度	24年度	25年度	26年度
児童	13,922	13,490	11,651	11,862	10,728	10,788	12,703	11,715	11,411	11,651	10,493	10,572
学生	9,442	8,755	7,748	6,238	6,059	5,568	5,643	6,116	5,460	5,136	3,928	3,601
一般	90,872	91,093	89,690	91,149	86,539	88,411	96,822	101,218	100,475	99,615	91,344	92,330
合計	114,236	113,338	109,089	109,249	103,326	104,767	115,168	119,049	117,346	116,402	105,765	106,503



## 年度別 利用者区分別貸出点数推移

※対象は本館のみ

年度	平成	平成	平成	平成	平成	平成	平成	平成	平成	平成	平成	平成
利用者区分	15年度	16年度	17年度	18年度	19年度	20年度	21年度	22年度	23年度	24年度	25年度	26年度
児童	57,814	53,977	46,902	49,045	45,514	46,284	51,168	49,931	49,043	49,760	47,013	48,344
学生	30,171	27,774	24,485	19,628	18,811	17,803	17,890	18,943	16,840	15,452	12,691	11,382
一般	324,018	321,083	310,083	310,986	297,081	302,101	329,087	330,294	329,366	323,257	305,307	307,058
合計	399,972	412,003	402,834	381,470	379,659	366,188	398,145	399,168	395,249	388,469	365,011	366,784



# 平成26年度 地区別・利用者区分別貸出点数

※対象は本館のみ

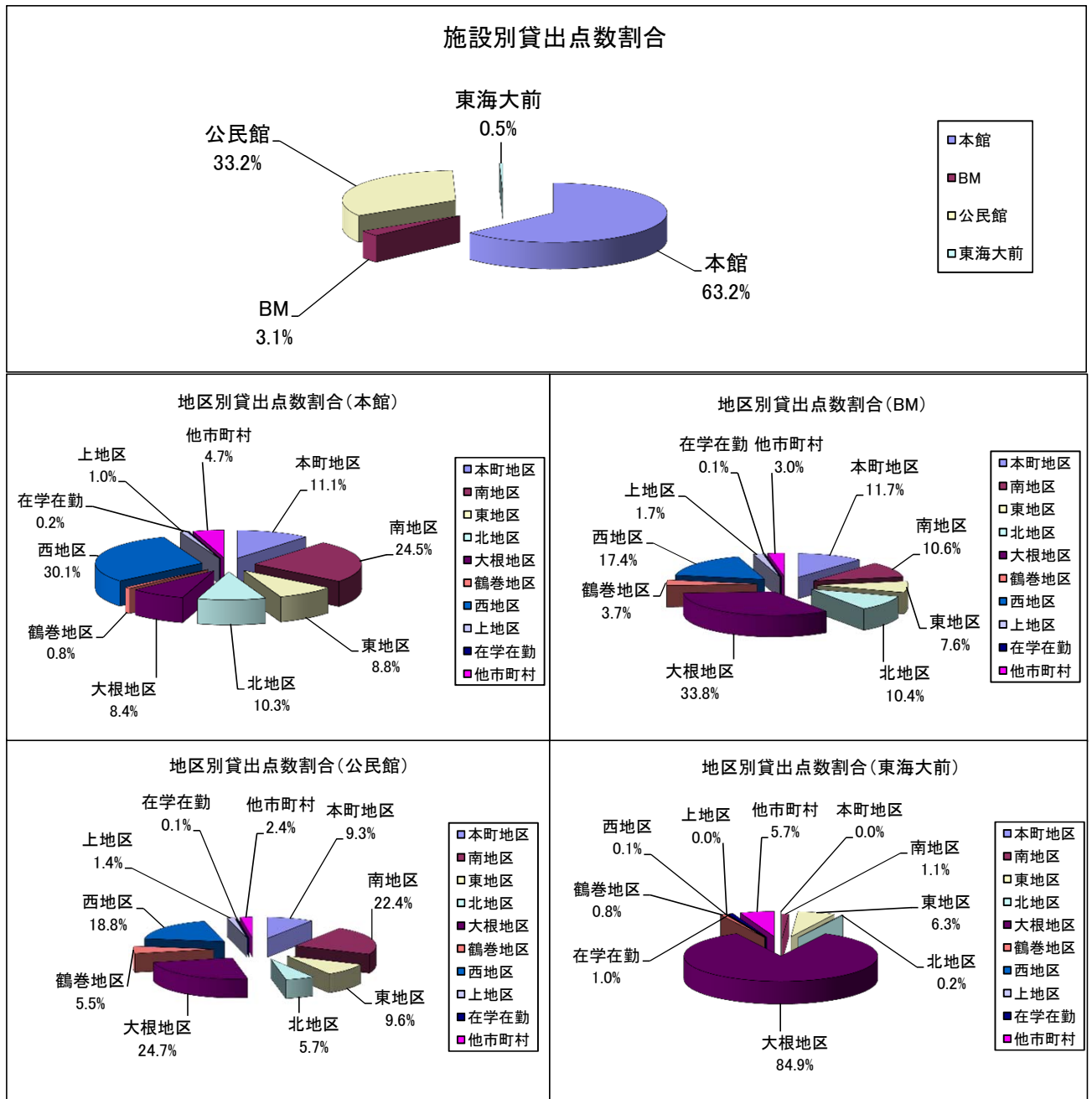
地区	利用者区分	4月	5月	6月	7月	8月	9月	10月	11月	12月	1月	2月	3月	合計	前年比
本町地区	児童	473	340	337	550	767	292	341	393	323	355	452	579	5,202	△ 312
	学生	121	90	74	187	203	91	90	108	94	105	88	122	1,373	△ 296
	一般	2,953	2,804	2,260	3,193	3,263	2,733	2,936	3,056	2,429	2,873	2,624	2,925	34,049	△ 261
	小計	3,547	3,234	2,671	3,930	4,233	3,116	3,367	3,557	2,846	3,333	3,164	3,626	40,624	△ 869
南地区	児童	1,212	1,274	1,003	1,820	2,144	1,068	1,147	1,327	971	1,381	1,352	1,333	16,032	458
	学生	267	252	205	325	458	209	182	172	170	230	224	221	2,915	△ 515
	一般	5,848	6,343	5,089	6,540	6,664	5,494	6,028	6,324	4,947	5,883	5,785	5,990	70,935	117
	小計	7,327	7,869	6,297	8,685	9,266	6,771	7,357	7,823	6,088	7,494	7,361	7,544	89,882	60
東地区	児童	187	170	142	338	592	235	169	262	163	191	310	323	3,082	△ 238
	学生	64	69	63	151	169	38	51	59	58	78	120	99	1,019	△ 28
	一般	2,222	2,379	1,927	2,619	2,661	2,296	2,293	2,291	2,229	2,491	2,445	2,474	28,327	△ 846
	小計	2,473	2,618	2,132	3,108	3,422	2,569	2,513	2,612	2,450	2,760	2,875	2,896	32,428	△ 1,112
北地区	児童	296	302	289	473	472	319	322	299	235	291	347	337	3,982	88
	学生	65	113	97	174	170	99	115	133	93	134	133	99	1,425	81
	一般	2,679	2,686	2,203	2,882	3,127	2,441	2,833	2,734	2,478	2,704	2,677	2,912	32,356	2,371
	小計	3,040	3,101	2,589	3,529	3,769	2,859	3,270	3,166	2,806	3,129	3,157	3,348	37,763	2,540
大根地区	児童	313	201	165	400	342	252	229	235	191	220	209	301	3,058	△ 679
	学生	70	63	52	108	166	60	82	56	60	105	77	79	978	230
	一般	2,393	2,119	1,765	2,517	2,533	2,207	2,221	2,259	2,120	2,104	2,085	2,451	26,774	△ 944
	小計	2,776	2,383	1,982	3,025	3,041	2,519	2,532	2,550	2,371	2,429	2,371	2,831	30,810	△ 1,393
鶴巻地区	児童	44	55	40	47	61	23	82	35	55	58	53	95	648	250
	学生	0	13	15	27	2	2	7	1	0	1	11	9	88	58
	一般	145	154	158	171	190	156	178	259	191	227	247	290	2,366	632
	小計	189	222	213	245	253	181	267	295	246	286	311	394	3,102	940
西地区	児童	975	1,139	1,025	1,561	1,872	1,017	1,117	1,241	1,140	1,122	1,207	1,318	14,734	1,748
	学生	181	266	219	319	471	267	219	272	200	297	198	289	3,198	△ 828
	一般	7,760	7,750	6,214	8,224	8,312	7,364	7,886	8,134	6,951	7,731	8,027	8,280	92,633	△ 435
	小計	8,916	9,155	7,458	10,104	10,655	8,648	9,222	9,647	8,291	9,150	9,432	9,887	110,565	485
上地区	児童	1	28	20	15	30	9	8	13	22	0	2	27	175	△ 467
	学生	21	10	23	9	16	11	0	0	9	8	6	10	123	△ 107
	一般	312	311	183	257	317	285	260	342	273	290	266	319	3,415	△ 691
	小計	334	349	226	281	363	305	268	355	304	298	274	356	3,713	△ 1,265
在学在勤	児童	0	0	0	0	0	0	0	0	0	0	0	1	1	1
	学生	0	5	0	5	0	0	0	0	5	0	0	0	15	15
	一般	63	74	31	49	62	55	67	73	73	49	53	47	696	△ 101
	小計	63	79	31	54	62	55	67	73	78	49	53	48	712	△ 85
他市町村	児童	69	109	74	147	140	95	122	123	120	73	150	208	1,430	482
	学生	27	12	3	30	13	7	14	15	36	51	12	28	248	81
	一般	1,300	1,394	837	1,236	1,352	1,321	1,452	1,377	1,259	1,334	1,254	1,391	15,507	1,909
	小計	1,396	1,515	914	1,413	1,505	1,423	1,588	1,515	1,415	1,458	1,416	1,627	17,185	2,472
合計	児童	3,570	3,618	3,095	5,351	6,420	3,310	3,537	3,928	3,220	3,691	4,082	4,522	48,344	1,331
	学生	816	893	751	1,335	1,668	784	760	816	725	1,009	869	956	11,382	△ 1,309
	一般	25,675	26,014	20,667	27,688	28,481	24,352	26,154	26,849	22,950	25,686	25,463	27,079	307,058	1,751
	合計	30,061	30,525	24,513	34,374	36,569	28,446	30,451	31,593	26,895	30,386	30,414	32,557	366,784	1,773

地区一人当たりの貸出点数

地区	本町	南	東	北	大根	鶴巻	西	上	総人口
人口	21,567	32,463	16,089	13,565	27,618	15,501	39,048	2,353	168,204
本年度	1.88	2.77	2.02	2.78	1.12	0.20	2.83	1.58	2.07
前年度	1.91	2.76	2.08	2.58	1.16	0.14	2.81	2.06	2.07

※人口は平成27年3月末日現在の住民基本台帳人口による

# 平成26年度 地区別・施設別貸出点数割合



- ◎ 本町地区(本町・河原町・元町・末広町・入船町・曾屋・寿町・栄町・文京町・幸町・桜町・水神町  
ひばりヶ丘・富士見町・上大槻)
- ◎ 南地区(新町・鈴張町・緑町・清水町・平沢・上今川町・今川町・今泉・大秦町・室町・尾尻・  
西大竹・南が丘・立野台)
- ◎ 東地区(落合・名古屋・寺山・小蓑毛・蓑毛・東田原・西田原・下落合)
- ◎ 北地区(羽根・菩提・横野・戸川・三屋)
- ◎ 大根地区(北矢名・南矢名・下大槻)
- ◎ 西地区(並木町・弥生町・春日町・松原町・堀西・堀川・堀山下・沼代新町・柳町・若松町・  
萩ヶ丘・曲松・渋沢・枋窪・千村)
- ◎ 上地区(菖蒲・三廻部・柳川・八沢)
- ◎ 鶴巻地区(鶴巻・鶴巻北・鶴巻南)

# 平成26年度 地区別・利用者区分別貸出人数

※対象は本館のみ

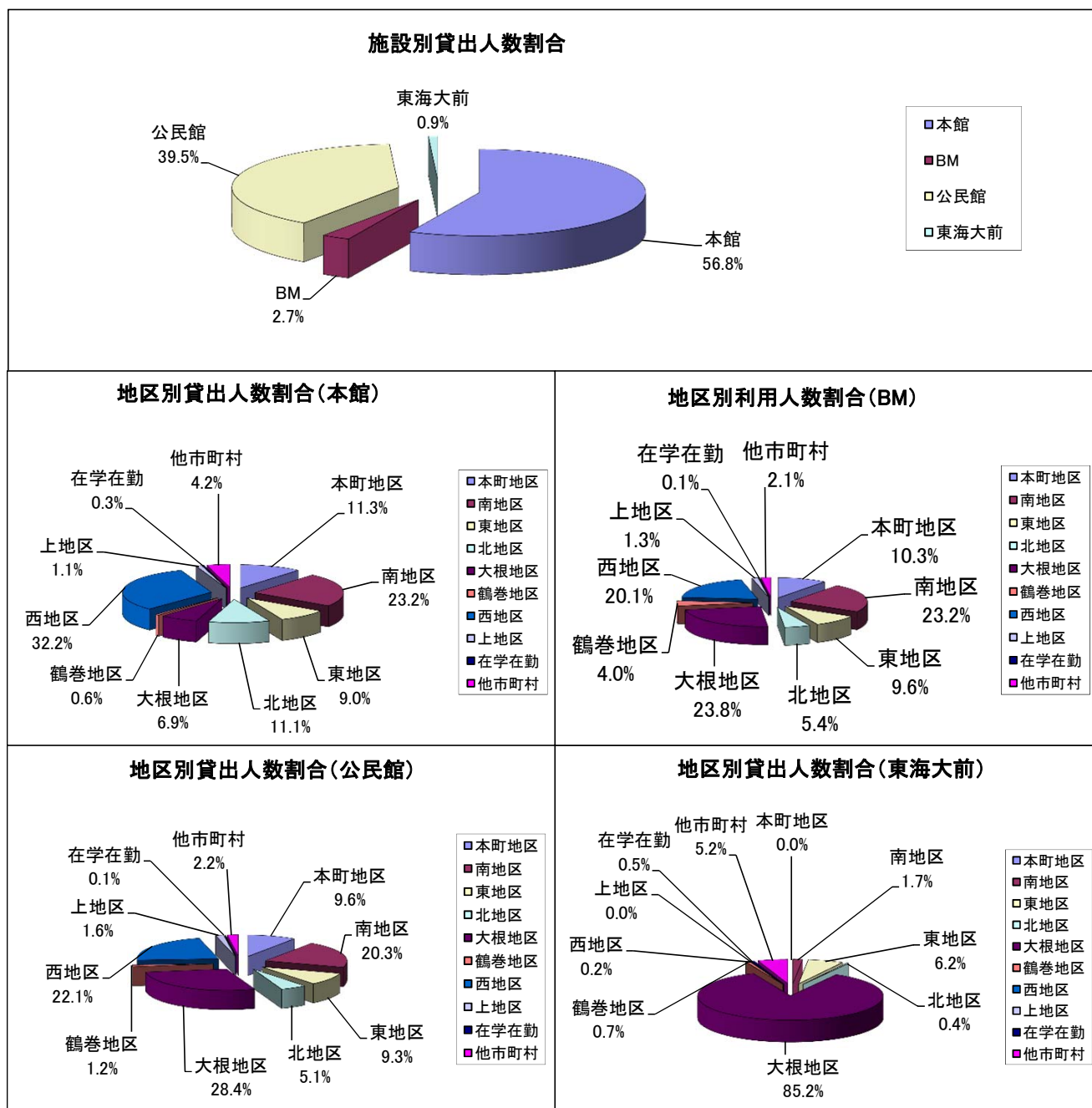
地区	利用者区分	4月	5月	6月	7月	8月	9月	10月	11月	12月	1月	2月	3月	合計	前年比
本町地区	児童	105	93	85	131	209	62	75	93	78	80	95	114	1,220	△ 52
	学生	32	25	27	53	68	29	24	36	26	36	30	48	434	△ 84
	一般	870	915	681	935	984	850	921	902	726	833	802	894	10,313	△ 98
	小計	1,007	1,033	793	1,119	1,261	941	1,020	1,031	830	949	927	1,056	11,967	△ 234
南地区	児童	255	278	228	412	471	232	248	295	220	309	293	283	3,524	28
	学生	85	80	68	100	151	71	68	70	57	75	65	72	962	△ 61
	一般	1,663	1,871	1,461	1,931	1,972	1,669	1,840	1,847	1,457	1,695	1,674	1,760	20,840	37
	小計	2,003	2,229	1,757	2,443	2,594	1,972	2,156	2,212	1,734	2,079	2,032	2,115	25,326	4
東地区	児童	43	33	31	76	146	52	37	56	31	38	60	59	662	△ 96
	学生	24	21	19	43	60	18	18	21	16	26	36	34	336	11
	一般	666	739	572	773	793	706	697	716	667	737	743	758	8,567	△ 84
	小計	733	793	622	892	999	776	752	793	714	801	839	851	9,565	△ 169
北地区	児童	66	72	67	112	135	76	61	71	45	67	77	71	920	△ 1
	学生	19	34	26	48	56	32	27	34	23	37	34	31	401	△ 33
	一般	808	844	652	902	973	801	885	848	740	813	841	929	10,036	712
	小計	893	950	745	1,062	1,164	909	973	953	808	917	952	1,031	11,357	678
大根地区	児童	68	44	40	86	76	51	43	46	39	45	41	60	639	△ 160
	学生	17	14	18	29	47	19	28	14	19	31	18	19	273	68
	一般	629	592	465	686	683	635	628	608	552	568	589	686	7,321	△ 111
	小計	714	650	523	801	806	705	699	668	610	644	648	765	8,233	△ 203
鶴巻地区	児童	10	15	8	12	15	6	24	9	14	14	15	19	161	53
	学生	0	2	3	6	1	2	2	1	0	1	3	3	24	5
	一般	43	48	52	49	58	40	50	66	51	65	66	78	666	202
	小計	53	65	63	67	74	48	76	76	65	80	84	100	851	260
西地区	児童	200	231	209	344	425	230	215	263	224	234	273	269	3,117	292
	学生	70	90	68	110	156	76	82	88	59	100	72	94	1,065	△ 222
	一般	2,473	2,500	1,971	2,558	2,578	2,327	2,503	2,570	2,132	2,405	2,529	2,596	29,142	180
	小計	2,743	2,821	2,248	3,012	3,159	2,633	2,800	2,921	2,415	2,739	2,874	2,959	33,324	250
上地区	児童	1	5	6	7	10	2	1	3	3	0	1	4	43	△ 84
	学生	4	3	5	5	4	3	0	0	2	1	2	3	32	△ 26
	一般	95	93	62	80	92	74	80	99	79	81	82	91	1,008	△ 114
	小計	100	101	73	92	106	79	81	102	84	82	85	98	1,083	△ 224
在学在勤	児童	0	0	0	0	0	0	0	0	0	0	0	1	1	1
	学生	0	1	0	1	0	0	0	0	2	0	0	0	4	4
	一般	22	20	14	25	18	19	22	26	39	24	21	21	271	△ 33
	小計	22	21	14	26	18	19	22	26	41	24	21	22	276	△ 28
他市町村	児童	15	26	21	31	27	17	23	20	24	13	27	41	285	98
	学生	7	3	3	10	5	4	8	5	8	10	2	5	70	11
	一般	357	360	241	350	373	360	391	345	324	351	328	386	4,166	295
	小計	379	389	265	391	405	381	422	370	356	374	357	432	4,521	404
合計	児童	763	797	695	1,211	1,514	728	727	856	678	800	882	921	10,572	79
	学生	258	273	237	405	548	254	257	269	212	317	262	309	3,601	△ 327
	一般	7,626	7,982	6,171	8,289	8,524	7,481	8,017	8,027	6,767	7,572	7,675	8,199	92,330	986
	合計	8,647	9,052	7,103	9,905	10,586	8,463	9,001	9,152	7,657	8,689	8,819	9,429	106,503	738

## 地区一人当たりの貸出人数

地区	本町	南	東	北	大根	鶴巻	西	上	総人口
人口	21,567	32,463	16,089	13,565	27,618	15,501	39,048	2,353	168,204
本年度	0.55	0.78	0.59	0.84	0.30	0.05	0.85	0.46	0.60
前年度	0.56	0.78	0.60	0.78	0.30	2.14	0.84	0.54	0.60

※人口は平成27年3月末日現在の住民基本台帳人口による

# 平成26年度 地区別・施設別貸出人数割合

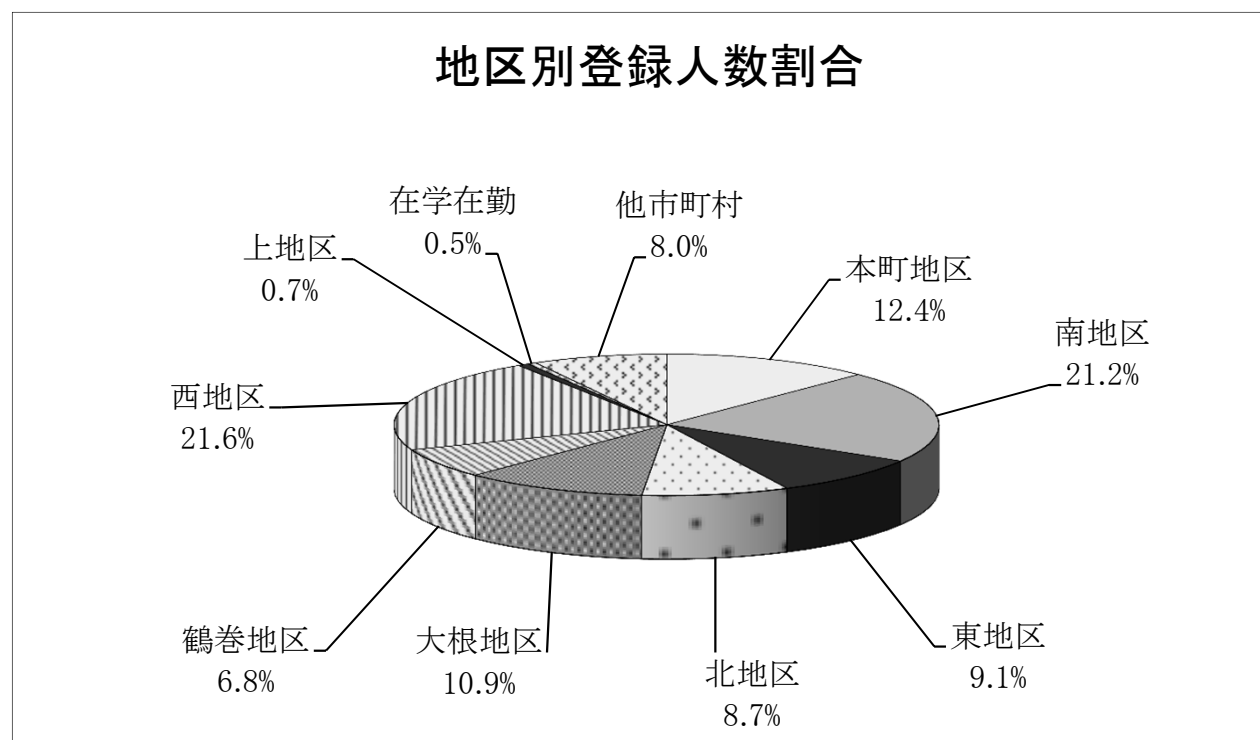


- ◎ 本町地区(本町・河原町・元町・末広町・入船町・曾屋・寿町・栄町・文京町・幸町・桜町・水神町  
ひばりヶ丘・富士見町・上大槻)
- ◎ 南地区(新町・鈴張町・緑町・清水町・平沢・上今川町・今川町・今泉・大秦町・室町・尾尻・  
西大竹・南が丘・立野台)
- ◎ 東地区(落合・名古屋・寺山・小蓑毛・蓑毛・東田原・西田原・下落合)
- ◎ 北地区(羽根・善提・横野・戸川・三屋)
- ◎ 大根地区(北矢名・南矢名・下大槻)
- ◎ 西地区(並木町・弥生町・春日町・松原町・堀西・堀川・堀山下・沼代新町・柳町・若松町・  
萩ヶ丘・曲松・渋沢・枳窪・千村)
- ◎ 上地区(菖蒲・三廻部・柳川・八沢)
- ◎ 鶴巻地区(鶴巻・鶴巻北・鶴巻南)

## 平成26年度 地区別登録人数

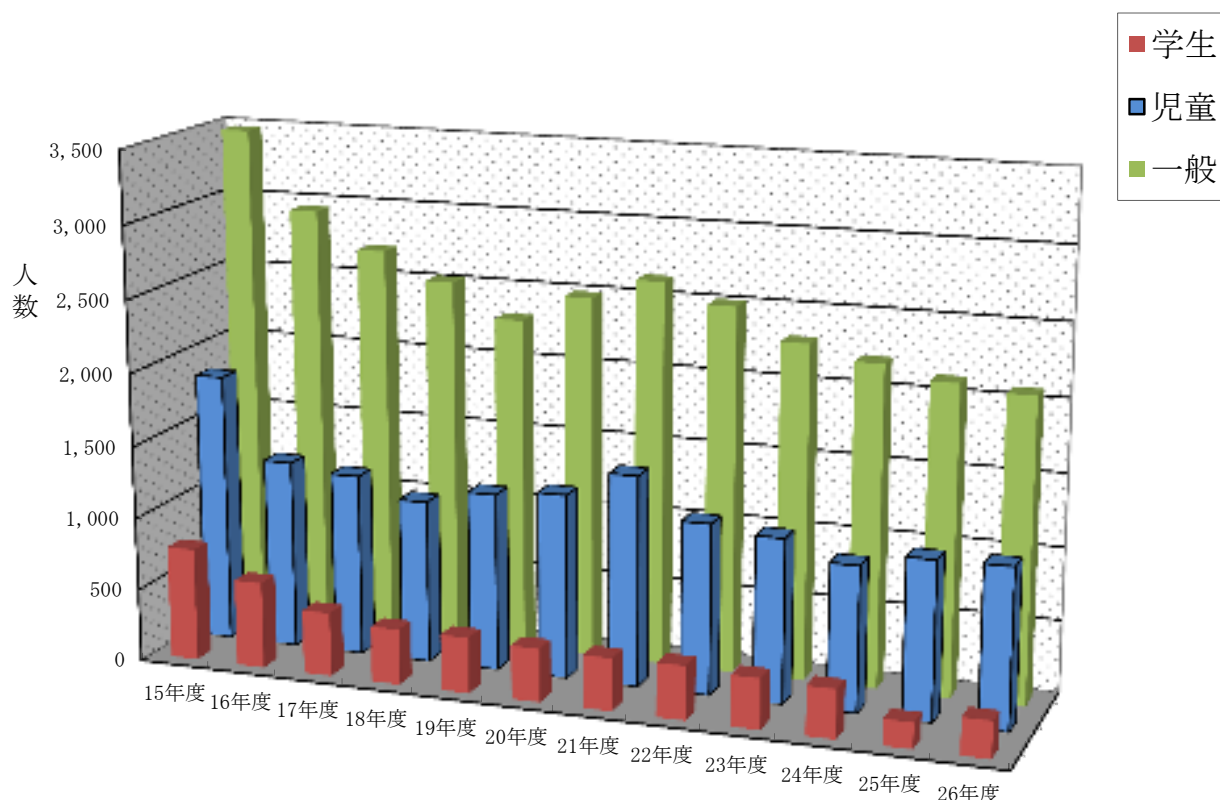
地区	4月	5月	6月	7月	8月	9月	10月	11月	12月	1月	2月	3月	合計	前年比
本町地区	30	49	33	66	61	31	35	31	23	22	25	21	427	60
南地区	71	94	55	93	76	69	51	42	25	34	55	62	727	△1
東地区	23	68	20	32	36	14	18	18	11	21	28	25	314	△26
北地区	22	108	16	24	26	13	18	6	15	19	22	11	300	△17
大根地区	38	35	19	58	50	23	19	31	16	27	27	31	374	12
鶴巻地区	21	14	22	31	17	17	19	20	12	16	19	27	235	0
西地区	71	138	67	66	63	50	52	46	32	46	54	58	743	△15
上地区	1	5	1	2	1	1	3	1	1	1	4	2	23	△23
在学在勤	2	1	1	2	0	3	2	0	1	0	1	4	17	1
他市町村	26	25	20	33	29	21	30	16	17	18	25	15	275	54
合計	305	537	254	407	359	242	247	211	153	204	260	256	3,435	45

※本館、自動車文庫、公民館図書室を含む



## 年度別 利用者区分別登録人数推移

利用者区分		年度	15年度	16年度	17年度	18年度	19年度	20年度	21年度	22年度	23年度	24年度	25年度	26年度
登録者数	児童	本館	608	456	450	490	550	625	587	548	476	441	657	704
		自動車	15	12	222	221	238	165	381	226	278	225	91	107
		公民館	1,235	834	583	412	436	480	481	401	374	333	343	289
		小計	1,858	1,302	1,255	1,123	1,224	1,270	1,449	1,175	1,128	999	1,091	1,100
	学生	本館	525	376	291	326	323	315	319	325	302	293	138	223
		自動車	3	0	21	1	3	2	2	2	4	1	3	1
		公民館	249	219	128	56	58	51	41	44	42	43	38	29
		小計	777	595	440	383	384	368	362	371	348	337	179	253
	一般	本館	2,410	2,177	1,925	1,854	1,724	1,864	1,997	1,910	1,658	1,669	1,594	1,577
		自動車	24	13	89	73	34	48	54	82	48	34	37	35
		公民館	1,038	757	690	598	542	579	586	517	594	504	489	470
		小計	3,472	2,947	2,704	2,525	2,300	2,491	2,637	2,509	2,300	2,207	2,120	2,082
合計		6,107	4,844	4,399	4,031	3,908	4,129	4,448	4,055	3,776	3,543	3,390	3,435	



## 地区別・利用者区分別登録者数《累計》

地 区	利用者区分	累 計
本町地区	児 童	642
	学 生	711
	一 般	3,896
	合 計	5,249
南地区	児 童	1,391
	学 生	1,299
	一 般	6,955
	合 計	9,645
東地区	児 童	771
	学 生	629
	一 般	3,008
	合 計	4,408
北地区	児 童	754
	学 生	610
	一 般	2,532
	合 計	3,896
大根地区	児 童	704
	学 生	985
	一 般	5,468
	合 計	7,157
鶴巻地区	児 童	237
	学 生	82
	一 般	728
	合 計	1,047
西地区	児 童	1,755
	学 生	1,669
	一 般	8,053
	合 計	11,477
上地区	児 童	81
	学 生	85
	一 般	390
	合 計	556
在学在勤	児 童	2
	学 生	10
	一 般	261
	合 計	273
他市町村	児 童	156
	学 生	178
	一 般	2,341
	合 計	2,675
合 計	児 童	6,493
	学 生	6,258
	一 般	33,632
	合 計	46,383

27年3月31日現在



## 平成26年度 公民館図書室利用状況

事項 館名	蔵書冊数			貸出冊数				貸出人数			
	一般書	児童書	合計	一般書	児童書	CD	合計	一般	学生	児童	合計
東	3,830	4,500	8,330	5,763	6,533	55	12,351	2,792	145	1,040	3,977
西	3,116	2,012	5,128	5,093	2,569	46	7,708	2,775	118	454	3,347
南	1,765	3,204	4,969	5,898	10,812	67	16,777	3,765	180	1,735	5,680
北	1,989	4,017	6,006	3,946	6,118	20	10,084	2,156	92	1,368	3,616
大 根	6,117	4,841	10,958	13,679	9,681	170	23,530	7,494	381	1,415	9,290
鶴 巻	11,698	9,593	21,291	23,741	13,659	251	37,651	10,509	366	1,320	12,195
上	3,121	2,167	5,288	2,598	896	51	3,545	1,263	49	129	1,441
渋 沢	4,852	5,362	10,214	7,255	4,951	72	12,278	4,158	142	1,037	5,337
本 町	3,449	3,468	6,917	20,271	8,655	208	29,134	11,345	378	1,002	12,725
南が丘	2,988	3,635	6,623	14,103	8,456	292	22,851	8,170	398	1,541	10,109
堀 川	3,477	3,993	7,470	11,421	5,541	60	17,022	5,308	202	821	6,331
小 計	46,402	46,792	93,194	113,768	77,871	1,292	192,931	59,735	2,451	11,862	74,048

# 広域利用登録館別市別登録人数《累計》

[平成4年11月～平成27年3月]

単位：人

居住地 登録館	平塚市	大磯町	二宮町	秦野市	伊勢原市	相模原市	厚木市	大和市	海老名市	座間市	綾瀬市	愛川町	清川村	中井町	大井町	松田町	南足柄市	山北町	開成町	合計
平成4年11月開始																				
平塚市図書館 ○		3,902	1,787	1,505	1,808															9,002
大磯町図書館 ○	2,986		2,303	155	70															5,514
二宮町図書館 ○	1,383	6,059		1,013	70															8,525
秦野市図書館 □● ○△	1,587	239	745		1,091	153	312	52	116	53	31	22	7	981	296	609	82	31	102	6,509
伊勢原市図書館 ● ○	7,170	204	214	7,096		260	5,565	116	347	175	105	117	157							21,526
平成6年 3月開始																				
相模原市図書館 ●				735	525		1,469	5,932	1,275	7,592	486	959	17							18,990
厚木市図書館 ●				6,370	7,494	5,220		1,288	7,705	2,777	1,019	5,719	554							38,146
大和市図書館 ●				112	89	1,661	351		1,876	2,548	2,633	32	2							9,304
海老名市図書館 ●				688	708	1,982	5,816	768		3,446	6,093	1,013	71							20,585
座間市図書館 ●				93	104	7,682	993	2,173	4,105		1,307	180	7							16,644
綾瀬市図書館 ●				29	37	126	172	805	2,245	470		12	0							3,896
愛川町図書館 ●				10	19	486	1,495	16	45	39	15		11							2,136
清川村図書室 ●				7	31	33	356	13	21	16	2	46								525
平成9年 5月開始																				
中井町図書室 □				254											14					268
大井町図書館 □				175										63						238
平成13年 1月開始																				
松田町図書館 △				350																350
平成21年 4月開始																				
南足柄市図書館 ■				65																65
山北町図書館 ■				16																16
開成町図書館 ■				17																17
合計	13,126	10,404	5,049	18,690	12,046	17,603	16,529	11,163	17,735	17,116	11,691	8,100	826	1,044	310	609	82	31	102	162,256

※○3市2町協議会加盟 ●県央8市1町1村協議会加盟 □1市2町協議会加盟 △1市1町協定 ■2市2町協定

※登録した時期の累計によるもの。途中での転居等の移動は含まない。

※相模原市、厚木市は平成14年度以降登録者数の調整有り。

## 年度別 広域利用市別貸出点数

居住地	年度 (平成)																合計
	11年	12年	13年	14年	15年	16年	17年	18年	19年	20年	21年	22年	23年	24年	25年	26年	
平塚市	1,790	2,257	2,748	3,064	3,029	2,922	2,887	3,573	2,973	2,585	2,709	2,658	2,355	2,986	3,119	3,766	50,881
伊勢原市	1,118	1,739	2,471	2,177	2,916	2,902	2,729	2,478	2,110	1,901	2,323	2,714	2,084	2,272	2,834	3,871	42,570
大磯町	464	369	247	428	426	388	250	351	220	135	253	144	309	221	82	214	5,407
二宮町	3,359	3,365	1,062	1,099	2,160	1,874	2,247	1,759	1,224	1,359	1,112	1,024	1,161	921	986	899	35,731
愛川町	55	75	0	0	26	70	15	12	34	3	5	0	0	1	0	2	333
厚木市	197	196	289	335	594	785	1,026	595	510	668	401	444	445	333	612	693	8,721
綾瀬市	53	43	44	5	25	19	25	3	105	28	41	91	83	156	99	348	1,172
海老名市	34	89	64	95	30	93	436	339	369	271	292	523	216	174	128	152	3,554
清川村	14	25	0	7	4	12	16	54	25	0	0	0	0	0	0	0	158
相模原市	53	146	135	171	240	288	160	292	383	147	150	186	130	105	111	127	2,950
座間市	120	39	63	73	0	42	64	5	7	92	106	111	75	8	12	6	971
大和市	96	46	2	4	16	52	66	57	66	32	10	48	10	29	14	22	732
中井町	2,846	3,658	3,532	3,407	3,028	3,519	3,273	2,788	2,353	2,244	2,785	2,532	3,206	3,401	2,340	2,793	48,794
大井町	210	662	873	942	1,112	748	1,000	647	449	657	934	693	958	766	571	510	11,831
松田町	0	580	2,590	4,143	4,578	4,453	4,273	2,879	3,030	2,892	2,611	3,157	3,590	2,764	2,681	2,564	46,785
南足柄市	0	0	0	0	0	0	0	0	0	0	546	868	620	446	232	348	3,060
山北町	0	0	0	0	0	0	0	0	0	0	168	110	101	120	239	166	904
開成町	0	0	0	0	0	0	0	0	0	0	367	533	516	683	653	704	3,456
合計	10,409	13,289	14,120	15,950	18,184	18,167	18,467	15,832	13,858	13,014	14,813	15,836	15,859	15,386	14,713	17,185	268,010

# 平成26年度 図書館資料等の保有及び利用状況

## 1 図書館利用状況

事 項	利 用 実 績		
開館日数	291 日		
開館時間	2,602 時間		
入館者	261,447 人		
貸(本館のみ)	児童書	99,325 冊	
	一般書	214,289 冊	
	紙芝居	3,647 冊	
	雑誌	37,505 冊	
	C D	12,018 点	
	合計	366,784 冊	
会場利用	253 件		
予約・リクエスト受付	110,171 件		
相談照会出納件数	13,755 件		
複写	1,594 件		
登録者	26年度	累 計	
	児童	1,100 人	6,493 人
	学生	253 人	6,258 人
	一般	2,082 人	33,632 人
	合計	3,435 人	46,383 人

\*登録者:自動車文庫、公民館図書室の利用者も含む。

\*予約・リクエストはCDを除く。

\*5年間無利用の利用者は除籍

## 2 蔵書数

(冊)

部 門	26年度受入	26年度除籍	26年度末総数
総記	483	158	23,244
哲学	273	1,112	11,011
歴史	571	142	29,225
社会科学	1,045	1,416	48,588
自然科学	767	1,719	28,766
工学	895	1,826	35,752
産業	333	2,114	12,249
芸術	495	1,147	33,285
言語	83	138	6,442
文学	3,317	1,575	171,726
絵本	1,481	202	62,972
紙芝居	33	1	2,753
大活字本	137	64	1,112
点字本	167	144	937
郷土資料	422	27	18,646
洋書	17	2	3,319
合計	10,519	11,787	490,027

\*蔵書管理のため、部門等変更あり

雑誌	2,750 冊	2,346 冊	24,555 冊
C D	54 点	4 点	4,653 点

\*雑誌、CDは蔵書に含まない

## 3 自動車文庫利用状況

事 項	利 用 実 績
巡回場所数	21 箇所
巡回日数	140 日
巡回回数	延 447 箇所
人 数	延 5,138 人
貸出冊数	17,907 冊

## 4 公民館図書室利用状況

貸出冊数	192,931 冊
------	-----------

## 5 東海大学駅前連絡所利用状況

貸出冊数	2,727 冊
------	---------

## 6 貸出状況(図書館+自動車文庫+公民館+連絡所)

個人貸出冊数	580,349 冊
団体貸出冊数	12,471 冊

\*団体利用は、期間・利用方法等一律ではない

## 7 行事等

事 項	回 数	参加者数等	事 項	回 数	参加者数等
映画会(月例)	25 回	809 人	展示会	3 回	- 人
短歌表彰式	2 回	94 人	体験学習	34 回	560 人
講演会	15 回	715 人	特別おはなし会	2 回	56 人
講座	10 回	108 人	定例おはなし会	69 回	*1) 1,110 人
喫茶コーナー	13 回	(利用者数) 502 人	ブックスタート	24 回	*2) 1,156 人

\*参加者数は延人数

\*1) 定例おはなし会はあかちゃんといっしょのおはなし会を含む

\*2) 乳児数(保護者等含まない)

## 8 視聴覚機材・教材の保有状況

機 材	数 量	機 材	数 量	機 材	数 量
ビデオデッキ	9 台	カセットデッキ	2 台	レーザーディスク	414 枚
VHDプレーヤー	1 台	ビデオプロジェクター	3 台	VHDディスク	53 枚
LDプレーヤー	1 台	モニターテレビ	6 台	マイクロリーダー(リース)	1 台
CDプレーヤー	3 台	テレビデオ	1 台	マイクロフィルム(閲覧用)	2,026 巻
レコードプレーヤー	1 台	DVDプレーヤー	3 台		

## 9 視聴覚機材・教材の保有及び貸出利用状況

機材・教材等	数 量	利用実績	機材・教材等	数 量	利用実績
16ミリ映写機	11 台	23 台	16ミリフィルム	357 本	67 本
スライド映写機	2 台	0 台	スライドフィルム	276 本	0 本
8ミリ映写機	2 台	0 台	ビデオフィルム(館内視聴等)	1140 巻	1,348 巻
OHP	2 台	0 台	DVD(館外貸出用)	275 巻	10 巻
スクリーン	8 台	2 台	CD館内貸出	4,653 点	136 点
スピーカー	2 台	0 台	CD館外貸出		12,018 点
暗幕	52 枚	76 枚	CD予約		3,125 件
紙芝居舞台	6 台	6 台			
ビデオプロジェクター(貸出用)	2 台	3 台			

## 図書館活動指標

		本年度	前年度
A 貸出点数	図書館 秦野市民	348,887 点	( 349,501 点 )
	図書館 在学・在勤者	712 点	( 797 点 )
	図書館 他市町村民	17,185 点	( 14,713 点 )
	自動車文庫	17,907 点	( 16,846 点 )
	公民館図書室	192,931 点	( 196,916 点 )
	東海大学前駅連絡所	2,727 点	( 2,315 点 )
	<b>合計</b>	<b>580,349 点</b>	<b>( 581,088 点 )</b>
B 登録人数	秦野市民	43,435 人	( 43,846 人 )
	在学・在勤者	273 人	( 269 人 )
	他市町村民	2,675 人	( 2,651 人 )
	<b>合計</b>	<b>46,383 人</b>	<b>( 46,766 人 )</b>
C 貸出人数	図書館内	106,503 人	( 105,765 人 )
	自動車文庫	5,138 人	( 4,875 人 )
	公民館	74,048 人	( 74,464 人 )
	東海大学前駅連絡所	1,666 人	( 1,417 人 )
	<b>合計</b>	<b>187,355 人</b>	<b>( 186,521 人 )</b>
D 蔵書冊数	図書館内	391,160 冊	( 392,431 冊 )
	自動車文庫	5,673 冊	( 6,203 冊 )
	公民館	93,194 冊	( 92,661 冊 )
	<b>合計</b> (雑誌・CD除く)	<b>490,027 冊</b>	<b>( 491,295 冊 )</b>

[平成27年3月31日現在]

E 秦野市人口	168,204 人	( 168,889 人 )
	[平成27年4月1日現在]	[平成26年4月1日時点]

※Bの登録人数は、4月に有効期限切れ利用者のうち5年間貸出利用をされていない利用者データを削除しているため、累積ではない。

1 市民一人あたりの貸出点数	$\frac{\text{貸出点数}}{\text{人口}} = \frac{556,815 \text{ 点}}{168,204 \text{ 人}} = 3.31 \text{ 点}$
<small>対象施設=図書館・自動車文庫・公民館図書室・東海大学前駅連絡所 (貸出点数は在学・在勤、他市町村、その他を除く)</small>	$( 3.44 \text{ 点} )$
2 市民一人あたりの貸出回数	$\frac{\text{貸出人数}}{\text{人口}} = \frac{180,671 \text{ 人}}{168,204 \text{ 人}} = 1.07 \text{ 回}$
<small>対象施設=図書館・自動車文庫・公民館図書室・東海大学前駅連絡所 (貸出人数は在学・在勤、他市町村、その他を除く)</small>	$( 1.10 \text{ 回} )$
3 市民登録者一人あたりの貸出点数	$\frac{\text{貸出点数}}{\text{登録人数}} = \frac{556,815 \text{ 点}}{43,435 \text{ 人}} = 12.82 \text{ 点}$
<small>対象施設=図書館・自動車文庫・公民館図書室・東海大学前駅連絡所 (登録人数は在学・在勤、他市町村、その他を除く)</small>	$( 12.43 \text{ 点} )$
4 登録率	$\frac{\text{登録人数}}{\text{人口}} = \frac{43,435 \text{ 人}}{168,204 \text{ 人}} = 25.82 \%$
<small>(登録人数は在学・在勤、他市町村、その他を除く)</small>	$( 25.96 \%$
5 蔵書回転率	$\frac{\text{貸出点数}}{\text{蔵書冊数}} = \frac{523,815 \text{ 点}}{456,431 \text{ 冊}} = 1.15 \text{ 回}$
<small>(貸出点数、蔵書冊数は、雑誌、CD、郷土資料、参考図書、禁帯出本を除く。)</small>	$( 1.18 \text{ 回} )$
6 市民一人あたりの蔵書冊数	$\frac{\text{蔵書冊数}}{\text{人口}} = \frac{490,027 \text{ 冊}}{168,204 \text{ 人}} = 2.91 \text{ 冊}$
<small>(蔵書冊数は雑誌、CDを除く)</small>	$( 2.91 \text{ 冊} )$

※( )内は前年度数値

秦野の図書館（平成27年度版）

平成27年（2015年）7月発行

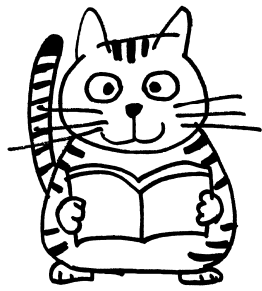
編集発行 秦野市教育委員会教育部図書館  
〒257-0015 秦野市平沢94番地の1

電話 : 0463(81)7012

FAX : 0463(83)8370

e-mail : [tosyo@city.hadano.kanagawa.jp](mailto:tosyo@city.hadano.kanagawa.jp)

URL : <http://www.city.hadano.kanagawa.jp/kyoiku/toshokan/toshokantop.html>



よむよむ



みるみる

秦野市立図書館マスコット

人ふれあい

---

こころ豊かに本との出あい