

秦野の図書館 平成26年度(2014年)版



秦野市教育委員会

「みどり豊かな暮らしよい都市」^{まち}

秦野市民憲章

わたくしたち秦野市民は、丹沢の美しい自然のもとで、このまちの限らない発展に願いをこめ、ここに市民憲章を定めます。

- 1 平和を愛する市民のまち、それは私たちの誇りです。
- 1 きれいな水とすがすがしい空気、それは私たちのいのちです。
- 1 健康ではたらき若さあふれるまち、それは私たちのねがいです。
- 1 市民のための豊かな文化、それは私たちののぞみです。
- 1 みんなの発言で住みよいまちを、それは私たちのちかいです。

この市民憲章は、昭和44年10月1日に制定したものです。



あじさい
(市の花)



うぐいす
(市の鳥)



こぶし
(市の木)



さざんか
(市の木)



なでしこ
(市の花)

表紙の写真：第19回全国報徳サミットの本市開催による図書館内での催しの様子

目 次

概要

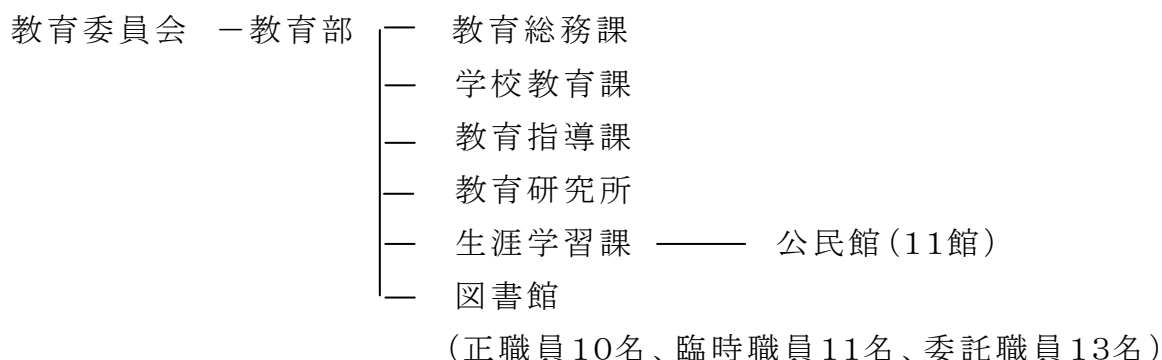
図書館組織と業務内容	2
秦野市の図書館のあゆみ	4
施設の概要	8
利用案内	10
平成26年度 図書館予算	12
平成26年度 事業の概要	13
平成26年度 事業計画《単独事業》	14
平成26年度 事業計画《通年事業》	15
平成25年度 実施事業	16
平成25年度 貸出ベスト	20
平成25年度 展示コーナー実績	24
平成25年度 月例映画会実施状況	25
平成26年度 保存雑誌・新聞・マイクロフィルム一覧表	26

統計

平成25年度 月別統計	28
部門別全蔵書割合	34
蔵書冊数推移	35
受入冊数推移	35
図書購入費予算推移	35
平成25年度 部門別貸出点数	36
児童書・一般書 部門別貸出点数割合	37
年度別 種別貸出点数推移	38
年度別 利用者区分別貸出人数推移	39
年度別 利用者区分別貸出点数推移	39
平成25年度 地区別利用者区分別貸出点数	40
平成25年度 地区別・施設別貸出点数割合	41
平成25年度 地区別・利用者区分別貸出人数	42
平成25年度 地区別・施設別貸出人数割合	43
平成25年度 地区別・利用者区分別登録人数	44
年度別 利用者区分別登録人数推移	45
地区別・利用者区分別登録人数《累計》	46
平成25年度 公民館図書室利用状況	47
広域利用登録館別市別登録人数《累計》	48
年度別 広域利用市別貸出点数	49
平成25年度 図書館資料等の保有及び利用状況	50
図書館活動指標	51

平成26年度 図書館組織と業務内容

1 組織



※平成26年4月1日現在

※臨時職員および委託職員は勤務時間に個人差有り

2 基本方針

子どもからお年寄りまで市民の視点に立ち、市民自らの学習活動を個々に、あるいは、団体活動を支援するための生涯学習機関として位置づけ、市民に役立つ図書館を目指します。そのために、市民のニーズや地域に根ざした情報を自由に学び自分で価値判断する場として、市民の自己教育に資するとともに、地域社会の構成員として、文化の向上と創造を図り、文化的で住みよい活力のある地域社会を構築していくことに役立てます。

3 業務内容

(1) 図書館サービスの充実

- ① 図書館資料の閲覧及び貸出
- ② 公立図書館間の広域利用
- ③ 東海大学附属図書館との提携
- ④ 自動車文庫の運行
- ⑤ 障害のある人、高齢者へのサービス
- ⑥ 公民館図書室とのオンライン業務及び配送システムの活用による連携
- ⑦ 戸外読書スペースで喫茶コーナー開設
- ⑧ リユースコーナーの設置
- ⑨ 季節、時事に合わせた展示コーナー、山岳コーナー等の設置
- ⑩ 東海大学前駅連絡所での貸出、返却

(2) 図書館資料の整備と適正な管理

- ① 図書、新聞、雑誌、加除追録、CDの購入、整理、登録
- ② 寄贈図書の整理、登録
- ③ 蔵書点検、汚破損図書の補修、除籍等による蔵書管理

(3) 子ども読書活動の支援

- ①親と子の読書活動の支援
- ②図書展示の充実
- ③図書リスト、図書館だより等の発行
- ④絵本読み聞かせ講座等の開催
- ⑤ブックスタート事業の推進
- ⑥おはなし会の充実
- ⑦ボランティア養成及び連携強化

(4) 市民大学の開催

(5) 郷土文学資料の収集と各種事業の開催

- ①郷土文学資料収集、整理、活用
- ②夕暮祭、こども短歌大会、短歌講演会の開催

(6) 視聴覚教育の振興

- ①視聴覚ライブラリーの運営
- ②映画会の開催

(7) 職業体験及び実習等の受入

(8) 施設運営

- ①図書館施設の維持・管理
- ②建物の計画的な補修工事
- ③快適な環境づくり

図書館のキャラクター・マスコット

画：神奈 幸子



みるみる



よむよむ

秦野市の図書館のあゆみ

大正 11 年 (1922年)	11月	秦野図書館開館(曾屋小学校内・蔵書350冊)
昭和 25 年 (1950年)	11月	アメリカ秦野図書館(米軍から払い下げられたカマボコ兵舎型建物)開館(蔵書867冊)
昭和 30 年 (1955年)	1月	秦野市立図書館条例施行
	4月	中央公民館の2階に移転(蔵書2, 077冊)
昭和 40 年 (1965年)	4月	旧南秦野町役場に移転
昭和 43 年 (1968年)	7月	自動車文庫巡回開始
昭和 45 年 (1970年)	11月	読書普及講演会 講師:平岩弓枝氏
	12月	旧市庁舎に移転(蔵書13, 356冊) 学校等団体貸出開始
昭和 48 年 (1973年)	4月	県央8市間での協議会発足に参加
昭和 53 年 (1978年)	1月	絵本の講習会 講師:石竹光江
	5月	絵本の講習会履修者により、「本とお話の会」(「おはなしころりん」前身)発足
昭和 56 年 (1981年)	8月	「新しい図書館を考える会」より『秦野市立図書館に関する要望書』が出される
昭和 57 年 (1982年)	5月	「地域大学(市民大学)」第1回開催
昭和 60 年 (1985年)	11月	秦野市立図書館新館竣工式(蔵書208, 000冊)
昭和 61 年 (1986年)	12月	行財政改善推進委員会で電算システム導入決定
昭和 62 年 (1987年)	11月	電算システム導入(第一期)
昭和 63 年 (1988年)	1月	第1回夕暮記念子ども短歌大会表彰式(昭和62年度)
	3月	「郷土文学叢書」刊行開始
	10月	自動車文庫電算システム稼動
平成 2 年 (1990年)	4月	KL-NET加入
		開館5周年記念事業 堀淳一氏講演会
	11月	開館5周年記念事業 夕暮記念短歌大会
平成 3 年 (1991年)	9月	書評及びミニチュアプリント(版画)展
	10月	えほん展開催・児童文学講演会(4回)同時開催
平成 4 年 (1992年)	1月	演劇講座:大人のための劇あそび 郷土文学講座
	11月	電算システムの更新(第二期) 利用者用検索端末設置:3台 3市2町(平塚市、伊勢原市、大磯町、二宮町)間の広域利用開始 市民大学10周年記念事業
平成 5 年 (1993年)	1月	休館日を変更(火曜日から月曜日)
	8月	関東大震災写真展
	10月	東海大学附属中央図書館との相互検索開始 前田夕暮生誕110年記念全国短歌大会
平成 6 年 (1994年)	3月	県央8市1町1村間の広域利用開始
	10月	田中史子写真展「生(いのち)」
	11月	新デザインのカード使用開始
平成 7 年 (1995年)	6月	新館開館10周年事業 松岡享子児童文学講演会
	7月	新館開館10周年事業 現代中国映画祭
	11月	新館開館10周年事業 神奈幸子まんが原画展 新館開館10周年事業 豊田有恒文芸講演会
平成 8 年 (1996年)	2月	新館開館10周年事業 ふるさとの句・歌碑拓本展
平成 9 年 (1997年)	3月	夢枕獭文芸講演会
	6月	1市2町(中井町、大井町)間の広域利用開始

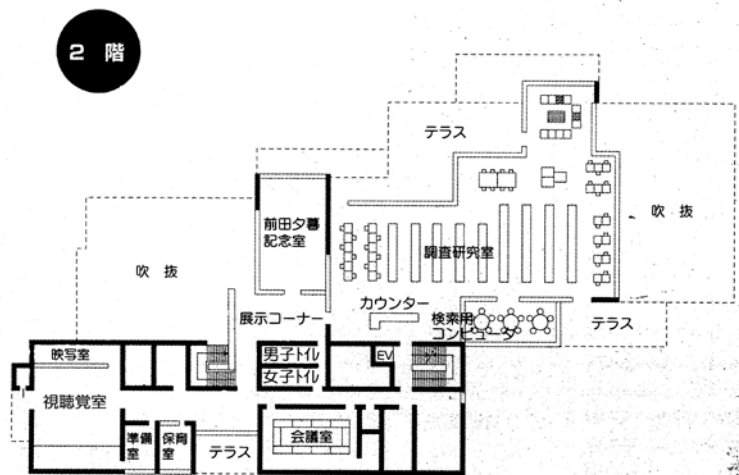
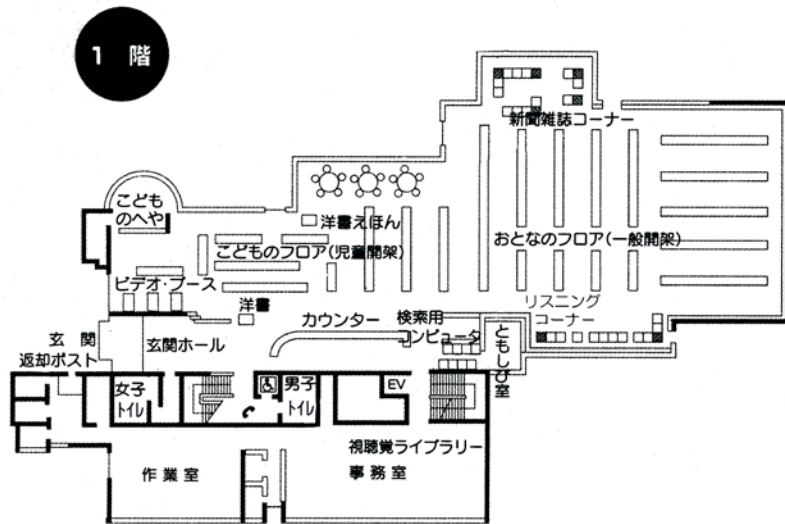
	12月	電算システム更新(第三期) 前田夕暮歌碑除幕式(秦野駅南口)
平成 10 年 (1998年)	1月	CDデータ登録開始
	3月	文化講演会「いまに哲夫が語るなつかしのラジオのはなし」
	4月	公民館図書室との物流システムの導入
	9月	トーマス栗原パネル展
平成 11 年 (1999年)	3月	文化講演会 服部宏「神奈川の映画人と作品たち」
	8月	東海大学附属中央図書館端末入替(インターネット導入)
	10月	香川進追慕展 土屋健彫刻展
平成 12 年 (2000年)	2月	村岡嘉子文学講演会
	3月	図書館資料リサイクルの開始
	4月	子ども読書年事業開催
	10月	利用者用検索端末を公民館設置(大根、鶴巻、南が丘公民館) CDの館外貸出開始(対象:個人)
	11月	貸出点数変更(一人図書等:8点, CD:2点)
平成 13 年 (2001年)	1月	松田町との広域利用開始 岡野弘彦氏墨跡展
	6月	利用者用検索端末を公民館設置(東、渋沢、本町公民館)
平成 14 年 (2002年)	1月	図書館ホームページ公開
	12月	電算システム更新(第四期)
平成 15 年 (2003年)	6月	公民館図書室のオンライン化(南が丘公民館)
	7月	予約点数の変更(図書:8冊, 雑誌:4点, CD:2点) 利用者用検索端末からの予約受付開始 公民館図書室のオンライン化(本町、東、南公民館)
	9月	公民館図書室のオンライン化(上公民館) 前田夕暮生誕120周年記念事業 子どもひまわり大賞
	10月	前田夕暮生誕120周年記念事業 前田夕暮資料特別展 公民館図書室のオンライン化(西、渋沢、大根公民館)
	11月	前田夕暮生誕120周年記念事業 歌碑建立(おおね公園) 前田夕暮生誕120周年記念事業 記念講演会 公民館図書室のオンライン化(北、鶴巻公民館)
平成 16 年 (2004年)	2月	秦野市役所地域イントラネット基盤施設整備事業と連携し、OPAC公開および予約受付開始 東海大学附属中央図書館との相互検索終了(相互にインターネットで検索可能となったため)
	4月	開館時間を変更(9時30分から9時)
	6月	予約・督促メール通知開始
	9月	子どもひまわり大賞展
平成 17 年 (2005年)	3月	公民館図書室のオンライン化(堀川公民館) 移動図書館車「たんだわ号」の更新(寄贈)
	9月	子どもひまわり大賞展
	10月	前田夕暮とその周辺の歌人展
平成 18 年 (2006年)	2月	児童文学講演会「絵本が結ぶ家族のきずな」講師:渡辺順子
	8月	生誕110年記念谷鼎資料展
	9月	生誕110年記念 谷鼎歌碑除幕式(渋沢駅南口)
	10月	生誕110年記念 谷鼎講演会 講師:篠 弘 利用者用検索端末を更新 (大根、鶴巻、南が丘、東、渋沢、本町、西、南、北、上公民館)
	12月	布絵本手作り講座

- 平成 19 年 (2007年) 1月 児童文学講演会「読む力は生きる力」 講師:脇明子ノートルダム清心女子大学教授
6月 窓口業務委託契約締結(株式会社 有隣堂)
7月 前田夕暮と明星派展
現代短歌セミナー秦野(主催:日本歌人クラブ)
8月 ファミリー短歌教室
11月 前田夕暮と明星派展記念講演会
布絵本手作り講座
12月 電算システム更新(第五期)
携帯電話によるOPAC公開および予約受付開始
返却ポストシステムの開始(市役所前コンビニエンスストア)
- 平成 20 年 (2008年) 1月 児童文学講演会「子どもが本好きになるために」 講師:斎藤惇夫元福音館書店編集責任者
3月 丹沢大山と短歌展
中川璃々トークライブ
4月 「秦野市子ども読書活動推進計画」策定
9月 三浦半島歌碑めぐり
10月 特別展「秦野の文学誌」
かこさとしえほん展
花音(かのん)朗読コンサート かこさとし/作 「だるまちゃんとてんぐちゃん」他
12月 7ヶ月検診時、ブックスタート事業の開始
- 平成 21 年 (2009年) 2月 返却受取サービスの開始(東海大学前駅連絡所)
図書館ボランティア養成講座
絵本の読み聞かせ講座 講師:黒澤克朗 調布市立図書館
ストーリーテリング入門講座 講師:内藤直子 東京子ども図書館
4月 2市2町(南足柄市、山北町、開成町)間の広域利用開始
開館日を変更(原則振替休館なし)
図書貸出期間延長開始
5月 戸外喫茶コーナー(春期・秋期)の開始
6月 第61回植樹祭記念第22回夕暮祭短歌大会
8月 教職員向け読み聞かせ講座 講師:大畑真由美(おはなしころりん)
9月 文学散歩(小田原) 講師:寺尾登志子
10月 花音(かのん)朗読コンサート 茂田井武/画 「セロひきのゴーシュ」ほか
読み聞かせボランティア養成講座 絵本の講座 6回
英語のおはなし会開始 上智短期大学児童英語教育サークル
12月 おはなしの講座 4回
- 平成 22 年 (2010年) 5月 公民館でのCD貸出返却サービスの開始
6月 第61回植樹祭記念第23回夕暮祭短歌大会
窓口業務委託契約締結(秋山商事株式会社)
7月 開館25周年記念事業 久保寺敏郎チェロ演奏と解説
8月 開館25周年記念事業 トークライブ「アフリカの風inHADANO」
9月 開館25周年記念事業 講演会:浜島一郎「山歩きの基本」
10月 県立神奈川近代文学館共催 長崎源之助特別展示
花音朗読コンサート(特別展示と同時開催) 新美南吉、宮沢賢治、長崎源之助作品
乳幼児とおかあさんのための読み聞かせ講座 3回
読み聞かせボランティア養成講座
11月 谷鼎没後50年特別展
楽しい絵本とおはなしの講座 5回
- 平成 23 年 (2011年) 4月 「10代向け図書のコーナー」設置
10月 花音(かのん)朗読コンサート 新美南吉「ごんぎつね」ほか

- 11月 児童文学講座「伝承文学の世界」全4回
赤ちゃんといっしょのおはなし会開始
「山岳コーナー」設置
- 12月 予約資料受取サービスの開始(東海大学前駅連絡所)
前田夕暮没後60年記念特別展 前田夕暮と釈迦空
前田夕暮没後60年記念特別講演 講師:岡野弘彦
- 平成 24 年 (2012年) 3月 おはなしボランティア養成講座
絵本とわらべうた 講師:荒川薫
- 5月 特別展示 東京スカイツリー展
- 8月 特別展示 インスタントラーメンの歴史
平和パネル展 広島・長崎の原爆
夏休み宿題応援講座「秦野の水ってなぜおいしいの？」
- 9月 読み聞かせボランティア養成講座
- 10月 花音(かのん)朗読コンサート 寺村輝夫/作「おしゃべりなたまごやき」ほか
- 11月 児童文学講座 動物ファンタジー「楽しい川べ」ほか 4回
- 平成 25 年 (2013年) 2月 対面朗読ボランティア養成講座
- 3月 絵本作家とよたかずひこ絵本ライブ
前田夕暮生誕130周年記念 歌碑除幕式(桜土手古墳公園) ※秦野中ロータリークラブより寄贈
- 6月 窓口等業務委託契約締結(株式会社 図書館流通センター)
- 9月 「花音(かのん)」朗読コンサート 宮沢賢治/作 司修/絵 「注文の多い料理店」
読み聞かせボランティア養成講座 絵本の選び方 5回
- 10月 特別展示 前田夕暮生誕130年記念特別展
- 11月 電算システム更新(第六期)
- 12月 前田夕暮生誕130年記念特別講演「前田夕暮と白秋—響きあう魂—」 講師:渡英子
- 平成 26 年 (2014年) 2月 児童文学講座 ローズマリ・サトクリフ作品「第九軍団のワシ」ほか 4回
- 3月 中村証子氏講演会「子どもと本を結ぶ～子どもに絵本を、物語の喜びを～」
- 4月 視聴覚ライブラリー DVD団体貸出開始

施 設 の 概 要

位 置	秦野市平沢94番地の1
構 造	鉄筋コンクリート地下1階、地上2階
延床面積	3,727.81㎡
収容能力	375,000冊 (保存書庫25万冊、開架書架10万冊、 参考書架1万7千冊、その他8千冊)
開館時間	水・木・金曜日は午前9時から午後7時まで 火・土・日曜日、祝日は午前9時から午後5時まで
休 館	月曜日(祝日とかさなつたときは翌平日)、 おおむね各月最後の金曜日、年末年始、図書特別整理休館他
特 色	(1) 秦野市出身の歌人、前田夕暮関係の資料(図書、雑誌、原稿など)や、歌集のコレクションがあります。 このほか、国文学者、谷鼎(たに・かなえ)関係の資料が展示してあります。 (2) 館内は、書架間隔が広く、低書架主体となっており、ゆったりとしています。北側は窓が大きくひらけており、正面に丹沢の山なみを眺望できます。 (3) 「こどものへや」の近くには、大きなステンドグラスがはめこまれて、夢のある雰囲気をかもしだしております。また、階段上方のレリーフは、前田夕暮の歌「向日葵は金の油を身にあびてゆらりと高し日のちいささよ」をもとにデザインされたものです。 (4) 視聴覚室は80席で、階段状になっており、「小劇場」の感じがあります。映画会、講演会、講座などが開催されます。 (5) 調査研究室は、調べもの、研究、思索のための部屋です。辞・事典、参考図書、年鑑などを利用することができます。 (6) 特設文庫としては、「だいやす」「北村」「ロータリー」「ライオンズ」「香川」などの寄贈文庫があります。
移動図書館	台 数 1台 車 種 いすゞ エルフ 愛 称 たんざわ号 積載量 内・外架式書架2,200冊



屋上	屋階	51.16 m ²	玄関ホール・カウンター	148.07 m ²	
2階	展示コーナー	59.80 m ²	こどものフロアー	308.61 m ²	
	ロビー	47.79 m ²	こどものへや	27.70 m ²	
	カウンター	54.77 m ²	おとなのフロアー	514.68 m ²	
	前田夕暮記念室	70.90 m ²	新聞・雑誌コーナー	76.84 m ²	
	調査研究室	370.49 m ²	ともしび室	14.95 m ²	
	グループ学習室	39.46 m ²	事務室	155.77 m ²	
	視聴覚室・準備室	128.14 m ²	作業室	85.80 m ²	
	録音室	12.04 m ²	その他	278.06 m ²	
	ボランティア室	13.98 m ²	地下	保存書庫	743.44 m ²
	保育室	16.67 m ²		その他	257.21 m ²
	会議室	62.90 m ²			
	教材制作室	20.79 m ²			
	職員休憩室	39.87 m ²			
	その他	127.92 m ²			

利 用 案 内

◆図書館

- (1) 図書館には、いろいろな資料や施設があります。本棚の本は、どなたでも自由にご覧になれます。
- (2) 本は、秦野市にお住まいか、通勤、通学されている方なら、どなたでも借りられます。秦野市にお住まいの方は、広域利用の協定により、平塚市、相模原市、厚木市、大和市、伊勢原市、海老名市、座間市、南足柄市、綾瀬市、大磯町、二宮町、中井町、大井町、松田町、山北町、開成町、愛川町、清川村の公共図書館で貸出しサービスを利用できます。上記市町村にお住まいの方も当館をご利用いただけます。
- (3) はじめて貸出しを利用される時は「りようもうしこみしょ」と、ご住所の確認ができるものを1階のカウンターへお持ちください。「図書館カード」を1人1枚発行します。このカードは公民館図書室・自動車文庫(たんざわ号)でも使えます。
- (4) 借りる本が決まりましたら、「図書館カード」と一緒に1階のカウンターにお出しくください。このカードで、本・雑誌などは8冊、CDは2点まで借りられます。返すときは、1階の返却カウンターに本をお持ちください。
- (5) お探しの資料は、検索端末機をご利用ください、所蔵の有無及び予約を行うことができます、書庫の本はレシートを印刷してカウンターにお持ちください。
- (6) 秦野市立図書館蔵書検索のホームページから登録後、インターネット・携帯電話で蔵書検索及び予約ができます。また、メールアドレスを登録しますと予約した資料の連絡を携帯電話やパソコンでメールにて受けられます。予約した本は、公民館、自動車文庫及び東海大学前駅連絡所でお受け取りできます。
- (7) 秦野市立図書館所蔵の資料、他館から借用した許可を得た資料を著作権法の範囲内でコピーができます。2階のカウンターに「複写申込書」をお出しくください。ただし、図や写真集、地図、楽譜、その他貴重図書などのコピーには制限があります。
- (8) 当日の新聞や新着雑誌は、〈新聞・雑誌コーナー〉で読むことができます。新聞は、全国紙のほか英字新聞や子ども向けがあります。雑誌のバックナンバーは、貸出しをしています。
- (9) CDを館内で試聴するときは、1階のカウンターにお申し込みください。子ども向けビデオも視聴できます。ビデオの個人館外貸出しは行っていません。
- (10) 秦野市の図書に限り、自動車文庫、公民館、市役所前コンビニ又は東海大学前駅連絡所に返却できます。

◆自動車文庫（移動図書館「たんざわ号」）

「たんざわ号」は、図書館から離れたところにお住まいの方や来館することが難しい方のために、市内の巡回ステーションに、2週間に1度、車に本を積んで図書館からお届けします。

- ① 図書館の「図書館カード」があれば利用できます。はじめて利用する方は、

「たんざわ号」でも作ることができます。

- ② 貸出冊数は図書館、自動車文庫、公民館図書室あわせて1人8冊までです。図書館や公民館で借りた本をたんざわ号で返すことができます。
- ③ 貸出期間は次の巡回日までです。
- ④ 予約・リクエストもできます。
- ⑤ 巡回ステーションの場所・日時については、図書館におたずねください。(図書館ホームページにも掲載しています。)

◆東海大学付属図書館の利用

東海大学との申し合わせにより、東海大学の付属図書館が利用できます。専門書など、豊富な資料が閲覧、貸出できます。

- ① 利用できるのは、次の3点を満たしている方です。
 - ・秦野市にお住まいで18歳以上の方(高校生・大学生と営利目的の方は利用できません。)
 - ・秦野市立図書館の利用登録をされている方
 - ・研究テーマのある方
- ② 利用できる図書館は、湘南校舎内の付属中央図書館、11号・12号・13号分館(閲覧と貸出)。伊勢原図書館・伊勢原1号館、伊勢原3号館(閲覧・複写のみ、貸出不可)
- ③ 貸出冊数は湘南校舎内の図書館ごとに1人3冊以内、2週間。
- ④ 貸出は有料です(利用登録料年額1,000円、半期500円)。東海大学付属中央図書館へ行き、利用申請書を提出していただきますが、登録には、現住所の判る身分証と秦野市立図書館の「図書館カード」が必要です。閲覧と複写のみの登録は、無料です。秦野市立図書館または東海大学付属中央図書館でお申し込みください。

◆視聴覚ライブラリー

図書館には、視聴覚ライブラリーが併設されています。利用できるのは、市内にある次の団体で登録が必要です。

- ① 市立幼稚園、小学校、中学校
- ② 市内に事務所を有する社会教育関係団体
- ③ その他、官公署、会社、工場など

16ミリ映写機・フィルム等を利用される場合は、事前に予約をしてください。また、16ミリ映写機を操作するには「認定証」が必要です。「認定証」をお持ちでない方は、図書館で開催する講習会を受講してください。

◆催し物の開催

図書館では、短歌大会、おはなし会、講演会、映画会等、様々な催し物を開催しています。市広報、ポスター、ちらし等でご案内しております。

平成 26 年度 図書館 予算

09.05.04. 図書館費 (歳出)

(単位 千円)

款	26年度予算額	25年度予算額	比較増減		構成比
			増減額	増減率	
図書館協議会運営費	127	85	42	49.41%	0.13%
施設維持管理費	17,417	23,734	△ 6,317	-26.62%	17.99%
図書館資料等購入経費	17,403	17,043	360	2.11%	17.98%
図書館活動費	5,509	5,502	7	0.13%	5.69%
郷土文学資料収集等経費	619	611	8	1.31%	0.64%
視聴覚ライブラリー運営経費	201	212	△ 11	-5.19%	0.21%
市民大学開催経費	180	152	28	18.42%	0.19%
図書館事務費	55,337	52,924	2,413	4.56%	57.17%
合計	96,793	100,263	△ 3,470	-3.46%	100.00%

平成26年度事業の概要

09.05.04. 図書館費 (歳出)

(単位 千円)

図書館協議会運営費 (127)	図書館の運営に関する諮問機関を設置 ・ 協議会 年3回
施設維持管理費 (17,417)	図書館施設維持管理、各種業務の委託など ・ 清掃業務、警備等の委託 ・ 各種設備の補修および更新工事
図書館資料等購入経費 (17,403)	図書館資料を整備、充実させるため各種資料を購入 ・ 図書館、公民館図書室及び団体貸出用図書購入 ・ 新聞、雑誌、紙芝居、加除追録等の購入 ・ CDの購入
図書館活動費 (5,509)	資料の提供・管理、館事業の実施。移動図書館の運行など ・ 絵本の読み聞かせ講座等の開催 ・ 移動図書館(自動車文庫)巡回 ・ ブックスタートの実施 ・ 企画展示の実施 ・ 図書リスト、図書館だより等の発行 ・ 公民館図書室との集配システムの運用 ・ 寄贈図書の整備 ・ 除籍の推進 ・ 延滞者への督促 ・ 破損本の修理
郷土文学資料収集等経費 (619)	郷土文学の資料の収集と事業の実施 ・ 夕暮祭短歌大会の開催 ・ 夕暮記念こども短歌大会の開催 ・ 前田夕暮記念室の展示
視聴覚ライブラリー運営経費 (201)	視聴覚機材・資料の整備と視聴覚教育の振興 ・ 視聴覚機材・資料の貸出 ・ 16ミリ映写機操作技術認定講習会の開催 ・ 映画会の実施
市民大学開催経費 (180)	東海大学との提携事業として開催 ・ 専門講義の実施
図書館事務費 (55,337)	図書館運営のための事務経費 ・ 臨時職員賃金 ・ 窓口業務委託費 ・ 電子計算機の使用料等 ・ 各種機器使用料 ・ 事務用消耗品等の購入 ・ 各種協議会等負担金

平成 26 年 度 事 業 計 画 (単独事業)

事業名	事業内容	対象	実施時期
喫茶コーナー	主に春と秋の読書週間にあわせ、戸外読書スペースに開設、「秦野市手をつなぐ育成会」の協力により実施	児童～ 一般	4月～7月 10月～ 11月
第27回夕暮祭短歌大会	郷土の歌人前田夕暮を記念して募集した短歌の優秀作品の表彰及び講演会を実施	一般	5月24日
蔵書点検	所在不明資料の確認及び資料の状態等の確認するため、資料の適正な管理を実施。	—	6月23日～ 30日
16ミリ映写機操作技術認定講習会	16ミリ映写機を取り扱うための理論と実技の実習	高校生 ～一般	7月
市民大学 ＜専門学習塾＞	東海大学との連携事業として、専門的な講義を実施	一般	9～10月
ボランティア養成講座	親と子の読書活動の支援、推進のためのボランティアを養成する講座を開催	一般	9月～2月
第28回夕暮記念こども短歌大会	市内の小・中学校から募集した短歌の優秀作品の表彰	小・ 中学生	11月
文学講演会 源実朝 和歌の世界	鎌倉幕府3代将軍源実朝の金槐和歌集についての講演会を実施	一般	11月29日

平成 26 年度 事業計画 (通年事業)

事業名	事業内容	対象	実施時期
企画展示	季節に即した資料、話題となっている事柄や地域に関わる資料を展示、紹介し、あわせてリストも発行 「山岳コーナー」「10代向け図書のコーナー」を常設	児童～ 一般	年間
おはなし会	おはなしの読み聞かせ、紙芝居などを、ボランティアにより実施	親子	毎月 第1～4土曜日
赤ちゃんといっしょのおはなし会	おはなしの読み聞かせ、わらべうたなどを、ボランティアにより実施	親子	毎月 第1金曜日 (4、8月を除く)
ブックスタート	7か月児健診時に、ボランティアの協力を得て、個々に絵本を読み聞かせし、絵本を介しての親子のふれあいの大切さを伝えるために実施	該当する 親子	毎月2回
移動図書館(自動車文庫)「たんざわ号」の巡回	図書館及び公民館から遠方、あるいは、来館することの困難な方々の近くまで出向き、図書の貸出を実施	児童～ 一般	各巡回場所 概ね2週間に 1度
公民館図書の入替	各図書室の蔵書数に限りがあるため、新旧図書の入替	公民館図 書室	各館(11館) 年2回
公民館図書室の蔵書点検	所在不明資料の確認及び資料の状態等の確認を行い、資料の適正な管理のために各館ごとに実施	—	9月～2月
P T A 文庫等団体及び市外公共図書館等へ貸出	P T A 文庫、児童ホーム、公民館行事、学校の授業等、利用の状況に合わせた期間と冊数を設定し、貸出を実施 相互協力により、市外の公共図書館へ貸出を実施	団体	随時
職業体験学習、現場研修生等の受入	学校の要望にあわせて、小学生から高校生及び教職員に対し、図書館見学や仕事体験の実施	児童・ 学生・ 教職員	随時
リユース	残存価値のある資料を除籍し、図書としてもう一度再利用してもらうためにリサイクル実施要領に基づき、市民に提供	児童～ 一般	年間
映画会	児童及び一般の方を対象に映画を上映	児童～ 一般	月2回土曜日
ボランティア研修会	おはなし会に協力いただいているボランティア団体が、各おはなし会を開催するにあたり研修会を実施	一般	随時

平成25年度実施事業

1. 特別事業

No.	事業名	事業概要	月日(期間)	会場	人数等
1	「こどもの読書週間」イベント	<ul style="list-style-type: none"> 子ども向け図書館探検 図書館クイズラリー 展示「第1回絵本の人気者たち」 喫茶コーナーで「おはなし会」 喫茶コーナーの開催 	4月23日 (火) ～ 5月12日 (日)	図書館 内外	クイズラリー 回答者80名 図書館探検 参加者19名
2	報徳サミット記念特別映画会	19回全国報徳サミット秦野市大会関連行事。二宮尊徳生誕200年を記念して昭和62年に制作された映画の上映。江戸後期の思想家・農政家である二宮尊徳の人間性・功績等を紹介	6月29日 (土) 8月24日 (土)	視聴覚室	91名 33名
3	報徳サミット特別紙芝居公演～「大飢饉から人々を救え！」	第19回全国報徳サミット秦野市大会関連行事。二宮尊徳を題材とした紙芝居(平成20年神奈川県製作)の上演	8月24日 (土)	こどものへや	10名
4	宮沢賢治、司修作品資料展示 「花音(かのん)」朗読コンサート	宮沢賢治の没後80年にあたり、司修氏が描いた幻想的な宮沢賢治作品を紹介。 朗読作品 ・「注文の多い料理店」おはなしチャイルド第6号 ・「雨ニモマケズ」偕成社 ・「グスコブドリの伝記」ポプラ社 県立神奈川近代文学館と共催。	9月7日 (日)	視聴覚室	78名
5	前田夕暮生誕130年記念資料特別展 「前田夕暮の生涯」	前田夕暮の生誕130年を記念し、特別展を開催、担当者による展示レクチャーを解説	10月1日 (火) ～ 3月30日 (日)	夕暮記念室	-
6	前田夕暮生誕130年記念講演「前田夕暮と齋藤茂吉」	秦野の生んだ歌人「前田夕暮」の生誕130年を記念し、特別展の作品に触れた講演 講師：山田 吉郎氏 (歌人、鶴見大学短期大学部教授)	11月4日 (月)	視聴覚室	50名
7	音楽・芸術史の会アルス30周年記念講演会「洋楽事始」	音楽・芸術史の会アルス結成30年を記念し、中世・ルネサンス音楽史の第一人者である立教大学名誉教授皆川達夫氏による講演	11月10日 (日)	視聴覚室	67名
8	相続と遺言がよくわかる講座	行政書士による相続と遺言についての講演および希望者に個別相談を実施	11月17日 (日)	視聴覚室	講演34名 個別相談8名

No.	事業名	事業概要	月日(期間)	会場	人数等
9	前田夕暮生誕130年記念特別講演「前田夕暮と白秋―響きあう魂―」	秦野の生んだ歌人「前田夕暮」の生誕130年を記念した講演 講師：渡 英子氏 (歌人、「短歌人」編集委員)	12月21日 (土)	文化会館 展示室	60名
10	図書館資料等リユース展(団体向け)	図書館で除籍した本・雑誌、市民からのリユース本等を、学校・公共施設・福祉施設等の団体に提供	2月19日 (水) ～ 21日 (金)	書庫	20団体
11	冬の特別おはなし会「昔話とかるたとり」	秦野の民話等の読み聞かせと、日本の伝統的な遊び「かるた」を実施	2月22日 (土)	こどものへや	20名
12	中村柁子氏講演会「子どもと本を結ぶ～子どもに絵本を、物語の喜びを～」	長年保育の現場に携わってきた講師による子どもの成長と読書の大切さについての講演会を開催	3月8日 (土)	視聴覚室	41名

2. 定例事業

No.	事業名	事業概要	月日(期間)	会場	人数等
1	第26回夕暮祭短歌大会	第1部 表彰式 第2部 講演 「現代短歌のたのしみ」 講演者(選者)：山田 吉郎 氏	6月2日 (日)	視聴覚室	応募数 272首 講演 67名
2	16ミリ映写機操作技術認定講習会	16ミリ映写機を取扱うための理論と実技の講習	7月13日 (土)	視聴覚室	13名
3	戸外喫茶コーナー	春と秋の読書週間にあわせ、戸外の読書スペースで、「秦野市手をつなぐ育成会」の協力により実施	11日間	戸外読書スペース	延448名
4	読み聞かせボランティア養成講座	ボランティアを始める初心者が、本の選ぶ方を学び、最終回で受講者に読み聞かせを体験してもらう、受講者参加型の講座 第1回 絵本の世界、子どもの世界 第2回 絵本の選び方Ⅰ 比べ読みⅠ 第3回 絵本の選び方Ⅱ 比べ読みⅡ 第4回 昔話の世界(昔話を聞く) 第5回 おはなし会の実際(受講者発表会) ボランティア活動紹介 講師：高橋 弘子 氏 協力：おはなしころりん	9月25日 (水) ～ 10月30日 (水)	会議室	第1回 19名 第2回 19名 第3回 17名 第4回 19名 第5回 16名

No.	事業名	事業概要	月日(期間)	会場	人数等
5	市民大学・専門学習塾（東海大学提携事業）	〔報徳サミット記念講義〕（全2回） 二宮尊徳の思想と報徳仕法 文学部歴史学科 曾根總雄 特任教授	9月28日 （土） ～ 10月26日 （土）	視聴覚室	延79名
		〔専門講義〕（全1回） 源実朝と鎌倉文化 文学部日本文学科 三田武繁 准教授			延89名
		〔専門講義〕コース（全5回） 万葉集をよむ 第三の世界—宮廷、その後— 文学部日本文学科 志水義夫 教授			延159名
6	第27回夕暮記念子ども短歌大会	表彰式 小学生26名 中学生25名 選者・総評：村岡 嘉子 氏(歌人、現代歌人協会会員、歌誌「韻(いん)」編集・発行人)	11月16日 （土）	視聴覚室	詠草数 2,935首
7	赤ちゃんといっしょのおはなし会	乳幼児とその保護者を対象に、絵本の読み聞かせ、手遊び、わらべうた等を、ボランティアにより実施 協力：おはなしアリス	4月17日 （水） 7月10日 （水） 10月23日 （水） 12月18日 （水） 2月19日 （水）	こどもの部屋	親子14組29名 親子17組36名 親子17組36名 親子12組27名 親子9組22名
8	児童文学講座 「サトクリフの作品と歴史的背景」	小学校高学年から中学生の子どもたちに物語を紹介するブックトーク等を行っていくために大人自身が児童文学を学ぶ受講者参加型の講座 第1回 ローマン・ブリテン時代のイギリス作品の歴史的背景 第2回 「第九軍団のワシ」 第3回 「ともしびをかかげて」 第4回 ローズマリ・サトクリフについて 講師：高橋 弘子 氏 協力：おはなしころりん	2月5日 （水） ～ 3月5日 （水）	会議室	第1回13名 第2回9名 第3回12名 第4回7名
9	第1回図書館協議会	平成24年度の活動実績について 平成25年度前半の事業報告 図書館の管理運営等について	12月24日 （木）	総合体育館 第2会議室	委員8名
10	大人のためのおはなし会	日本の昔話三つ、イギリスの昔話四つを7人の語り手が素話で語る。一般の方に語りの心地よさを感じていただくことを目的。 語り手：おはなしころりん会員	1月16日 （木）	会議室	34名

No.	事業名	事業概要	月日(期間)	会場	人数等
11	第2回図書館協議会	平成26年度予算案について 各市の図書館サービスの概要について	2月21日 (金)	会議室	委員8名
12	おはなし会	幼児、児童を対象に、絵本の読み聞かせ、紙芝居、おはなし等を、ボランティアにより実施	毎月第1~4 土曜日	こどもの部屋	-
13	映画会	視聴覚教育の一環として毎月一般向けと親子向けに映画およびアニメを上映	毎月2回 土曜日	視聴覚室	-
14	ブックスタート	健康子育て課担当の7か月児健診時に、ボランティアの協力を得て、個々に絵本を読み聞かせし、絵本を介しての親子のふれあいの大切さを伝えるために実施	毎月2回	保健福祉センター	対象乳幼児 1,219名

平成25年度 貸出ベスト30 一般書

順位	貸出回数	書名	著者名	発行所	分野	所蔵数
1	213	ナミヤ雑貨店の奇蹟	東野圭吾	角川書店	日本文学	11
2	203	マスカレード・ホテル	東野圭吾	集英社	日本文学	10
3	202	下町ロケット	池井戸潤	小学館	日本文学	11
4	196	舟を編む	三浦しをん	光文社	日本文学	12
5	176	真夏の方程式	東野圭吾	文藝春秋	日本文学	10
6	175	麒麟の翼	東野圭吾	講談社	日本文学	12
7	173	謎解きはディナーのあとで	東川篤哉	小学館	日本文学	15
8	169	新参者	東野圭吾	講談社	日本文学	14
9	167	1Q84(イチ・キュウ・ハチ・ヨン) book 1 (4月-6月)	村上春樹	新潮社	日本文学	15
10	155	プラチナデータ	東野圭吾	幻冬舎	日本文学	8
11	143	パラドックス13	東野圭吾	毎日新聞社	日本文学	11
12	142	夜行観覧車	湊かなえ	双葉社	日本文学	10
12	142	花の鎖	湊かなえ	文藝春秋	日本文学	8
14	141	人生がときめく片づけの魔法	近藤麻理恵	サンマーク出版	家政学	9
14	141	1Q84(イチ・キュウ・ハチ・ヨン) book 2 (7月-9月)	村上春樹	新潮社	日本文学	14
16	139	夜明けの街で	東野圭吾	角川書店	日本文学	12
17	136	カッコウの卵は誰のもの	東野圭吾	光文社	日本文学	11
17	136	聞く力	阿川佐和子	文藝春秋	日本文学	10
19	134	告白	湊かなえ	双葉社	日本文学	18
19	134	64(ロクヨン)	横山秀夫	文藝春秋	日本文学	8
21	132	サファイア	湊かなえ	角川春樹事務所	日本文学	7
22	131	色彩を持たない多崎つくると、彼の巡礼の年	村上春樹	文藝春秋	日本文学	8
23	126	小暮写真館	宮部みゆき	講談社	日本文学	9
23	126	境遇	湊かなえ	双葉社	日本文学	8
25	123	名もなき毒	宮部みゆき	幻冬舎	日本文学	11
25	123	聖女の救済	東野圭吾	文藝春秋	日本文学	13
27	122	流星の絆	東野圭吾	講談社	日本文学	12
27	122	ガリレオの苦悩	東野圭吾	文藝春秋	日本文学	10
29	121	ジェノサイド	高野和明	角川書店	日本文学	10
30	120	謎解きはディナーのあとで 2	東川篤哉	小学館	日本文学	11

平成25年度 貸出ベスト30 児童書

順位	貸出回数	書名	著者名	発行所	分野	所蔵数
1	93	かいけつゾロリのにんじゃ大きくせん	原ゆたか	ポプラ社	児童書	7
1	93	ぐりとぐらのえんそく	中川李枝子	福音館書店	絵本	15
3	89	かいけつゾロリのじごくりょこう	原ゆたか	ポプラ社	児童書	6
4	82	かいけつゾロリのきょうふのゆうえんち	原ゆたか	ポプラ社	児童書	7
5	76	二宮金次郎	三上修平	集英社	児童書	15
6	75	かいけつゾロリのきょうふのサッカー	原ゆたか	ポプラ社	児童書	7
6	75	かいけつゾロリのなぞのうちゅうじん	原ゆたか	ポプラ社	児童書	7
6	75	かいじゅうたちのいるところ	モーリス・センダック	富山房	絵本	13
6	75	バムとケロのおかいもの	島田ゆか	文溪堂	絵本	6
10	74	かいけつゾロリつかまる！！	原ゆたか	ポプラ社	児童書	8
11	73	かいけつゾロリのママだーいすき	原ゆたか	ポプラ社	児童書	6
12	72	かいけつゾロリのきょうふのやかた	原ゆたか	ポプラ社	児童書	10
12	72	かいけつゾロリのおばけ大きくせん	原ゆたか	ポプラ社	児童書	7
12	72	かいけつゾロリの大金もち	原ゆたか	ポプラ社	児童書	5
15	71	かいけつゾロリのチョコレートじょう	原ゆたか	ポプラ社	児童書	10
15	71	どろんこハリー	ジーン・ジオン	福音館書店	絵本	12
17	70	かいけつゾロリの大かいぞく	原ゆたか	ポプラ社	児童書	8
17	70	かいけつゾロリあついで！ラーメンたいけつ	原ゆたか	ポプラ社	児童書	6
17	70	バムとケロのもりのこや	島田ゆか	文溪堂	絵本	5
20	69	かいけつゾロリのきょうふの大ジャンプ	原ゆたか	ポプラ社	児童書	5
21	67	ことわざ大百科	読売新聞東京本社教育支援部	読売新聞東京本社	児童書	10
21	67	かいけつゾロリのきょうふのカーレース	原ゆたか	ポプラ社	児童書	8
23	66	かいけつゾロリちきゅうさいごの日	原ゆたか	ポプラ社	児童書	4
24	65	かいけつゾロリけっこんする！？	原ゆたか	ポプラ社	児童書	7
24	65	かいけつゾロリのでんごくとじごく	原ゆたか	ポプラ社	児童書	4
26	64	かいけつゾロリのゆうれいせん	原ゆたか	ポプラ社	児童書	8
26	64	三びきのやぎのがらがらどん	マーシャ・ブラウン	福音館書店	絵本	11
26	64	バムとケロのそらのたび	島田ゆか	文溪堂	絵本	7
29	62	100万回生きたねこ	佐野洋子	講談社	絵本	9
29	62	秦野ふるさと昔ばなし	東海大学教養学部「秦野の森の物語」プロジェクト	秦野市教育委員会	絵本	16

平成25年度 貸出ベスト30 雑誌

順位	貸出回数	書名	発行所	所蔵数
1	6242	るるぶ情報版	JTBパブリッシング	3280
2	1554	クロワッサン	マガジンハウス	516
3	1176	ESSE	フジテレビジョン	271
4	1120	an・an	マガジンハウス	665
5	934	天然生活	地球丸	59
6	842	暮らしの手帖	暮らしの手帖社	263
7	815	サンキュ!	ベネッセコーポレーション	123
8	728	ku:nel[クウネル]	マガジンハウス	60
9	721	婦人公論	中央公論新社	445
10	586	プレジデント	プレジデント社	472
11	554	Hanako	マガジンハウス	692
12	540	婦人之友	婦人之友社	379
13	516	NHKきょうの料理	日本放送出版協会	265
14	514	NHKすてきにハンドメイド	日本放送出版協会	49
15	481	週刊ダイヤモンド	ダイヤモンド社	105
16	458	プラスワンリビング	主婦の友社	32
17	452	LEE	集英社	109
18	441	週刊朝日	朝日新聞社	1630
19	432	AERA	朝日新聞社	1051
20	431	Tarzan	マガジンハウス	439
21	427	週刊東洋経済	東洋経済新報社	1194
22	424	こどものとも0. 1. 2.	福音館書店	229
23	412	栄養と料理	女子栄養大学出版部	252
24	405	日経ヘルス	日経BP	63
25	394	エコノミスト	毎日新聞社	1630
26	392	日経PC21	日経BP社	73
27	383	サンデー毎日	毎日新聞社	1118
28	374	旅の手帖	弘済出版社	245
29	365	アサヒカメラ	朝日新聞社	257
30	357	山と溪谷	山と溪谷社	336

平成25年度 貸出ベスト30 CD

順位	貸出回数	書名	演奏者等	発行所	発行年
1	46	いきものばかり～メンバーズBESTセレクション～	いきものがかり	エピックレコードジャパン	2010
2	45	ARASHI 5×10 All the BEST! 1999-2009	嵐	ジェイ・ストーム	2009
3	44	青春歌年鑑 80年代総集編		Sony Music Direct	2004
4	36	ダイヤモンド・バイブル	松田聖子	ソニー・ミュージックレコーズ	2009
5	34	ハジマリノウタ	いきものがかり	エピックレコードジャパン	2009
6	28	ALL SINGLES BEST	コブクロ	ワーナー・ミュージック・ジャパン	2006
6	28	青春歌年鑑 90年代総集編		エイベックス	2004
8	27	キラーストリート	サザンオールスターズ	ビクターエンタテインメント	2005
9	26	Utada Hikaru SINGLE COLLECTION VOL. 1	宇多田ヒカル	東芝EMI	2004
10	24	BEST	中島美嘉	Sony Music Associated Rec	2009
10	24	綾小路きみまろ “元祖”爆笑スーパーライブ第0集! すべてはここから始まった	綾小路きみまろ	テイチクエンタテインメント	2010
12	23	STUDIO GHIBLI SONGS		徳間ジャパン	1998
12	23	シングル・コレクションー日本語曲完全収録盤ー	テレサ・テン(鄧麗君)	ユニバーサルミュージック	2007
12	23	マイ・クラシックス	平原綾香	Dreamusic	2009
12	23	Re:package album “GIRLS’GENERATION”～the boys～	少女時代	ユニバーサルミュージック	2011
12	23	人間万葉歌		ビクターエンタテインメント	2005
17	22	ザ・ビートルズ 1962年～1966年	ザ・ビートルズ	EMIミュージック・ジャパン	2011
17	22	イモータル(デラックス・エディション)	マイケル・ジャクソン	エピックレコードジャパン	2011
17	22	BESTYO	一青窈	コロムビアミュージックエンタテインメント	2006
17	22	青春歌年鑑 演歌歌謡編 80年代ベスト		ユニバーサルミュージック	2004
17	22	神様のカルテ～辻井伸行自作集	辻井伸行	エイベックス・マーケティング	2011
22	21	JAZZ FOR JAPAN		ビデオアーツ・ミュージック	2011
22	21	ボーン・ディス・ウェイ	レディー・ガガ	ユニバーサルミュージック	2011
22	21	SEASONS COLOURSー春夏撰曲集ー	松任谷由実	EMIミュージック・ジャパン	2007
22	21	VOCALIST 2	徳永英明	ユニバーサルミュージック	2006
22	21	レミオベスト	レミオロメン	エイベックス・マーケティング	2009
22	21	こどものうた いっぱい! 福袋		コロムビアミュージックエンタテインメント	2005
22	21	ベスト・クラシック100		東芝EMI	2005
29	20	TUTU デラックス・エディション	マイルス・デイヴィス	ワーナーミュージック・ジャパン	2011
29	20	KARA BEST 2007-2010	KARA	ユニバーサルミュージック	2010
29	20	21	アデル	ホステス	2011
29	20	メモリアル100曲集～由紀さおり安田祥子童謡コンサート2000回記念～	由紀さおり	EMIミュージック・ジャパン	2006
29	20	VOCALIST	徳永英明	ユニバーサルミュージック	2005
29	20	平原綾香ベスト Jupiter	平原綾香	ドリーミュージック	2008
29	20	ayaka's History 2006-2009	絢香	ワーナーミュージック・ジャパン	2009
29	20	まとめ II	aiko	ポニーキャニオン	2011
29	20	JPN	Perfume	徳間ジャパンコミュニケーションズ	2011
29	20	1969	由紀さおり&ピンク・マルティーニ	EMIミュージック・ジャパン	2011
29	20	五輪真弓 ゴールデン☆ベスト デラックスーコンプリート・シングルコレクションー	五輪真弓	ソニー・ミュージックダイレクト	2009
29	20	ナイアガラトライアングル vol. 2	ナイアガラ・トライアングル	ソニー・ミュージックレコーズ	2012
29	20	SOIREE(ソワレ)	高橋真梨子	ビクターエンタテインメント	2011

平成26年度展示コーナー実績

1 企画展示

No.	期間	内容	No.	期間	内容
1	4/20-5/21	第1回絵本の人気者たち	9	11/6-11/10	読み聞かせにおすすめ
2	5/22-6/30	ついに富士山が世界遺産に?!	10	11/12-11/24	遺言・相続の本
3	5/22-6/30	二宮尊徳に関する本	11	12/3-12/25	クリスマス
4	6/25-7/7	七夕・星座	12	12/26-1/21	千支
5	7/2-9/1	夏休みの本	13	1/22-2/23	2012冬季オリンピックソチ大会
6	8/17-9/20	没後80年 宮沢賢治	14	2/25-3/16	ひなまつり&おひめさまの出てくる本
7	9/21-10/24	二宮尊徳	15	3/18-4/20	子どもと本を結ぶ～子どもに絵本を、物語の喜びを～
8	10/26-11/10	図書館が出てくる本			

2 ミニ展示

No.	期間	内容	No.	期間	内容
1	4/7-4/11	北原亜以子さんを偲んで	22	9/17-9/26	山岳小説
2	4/12-4/26	鳥越信さんを偲んで	23	10/1-10/22	山崎豊子さんを偲んで
3	4/27-5/9	今邑彩さんを偲んで	24	10/5-10/31	ハロウィン、秋
4	4/27-5/9	二宮尊徳	25	10/23-11/1	秋山駿さんを偲んで
5	5/10-5/16	鳥	26	10/25-11/10	古典の日
6	5/10-5/12	おとうさん・おかあさんのえほん	27	11/1-11/24	やなせたかしさんを偲んで
7	5/18-5/17	平岩弓枝さんの本	28	11/2-11/24	天野祐吉さんを偲んで
8	5/22-6/15	環境/楽しいエコ・ライフ 6月は環境月間	29	11/15-12/4	「盆地のまちの森づくり」C・W・ニコル氏の本
9	6/1-6/12	三國連太郎さんを偲んで	30	12/3-12/28	連城三紀彦さんを偲んで
10	6/13-6/30	佐野洋さんを偲んで	31	12/23-12/28	和食でおもてなし
11	7/2-7/19	なだいなださんを偲んで	32	1/4-1/15	辻井喬さんを偲んで
12	6/16-7/2	雨・かえるの絵本の展示	33	1/16-2/1	森本哲郎さんを偲んで
13	7/14-7/23	選挙の本	34	1/21-2/2	節分に関する本
14	7/14-7/31	海	35	2/4-2/15	坂東眞砂子さんを偲んで
15	7/23-8/17	新美南吉生誕100年	36	2/5-2/15	チョコレートの本
16	8/23-8/29	高橋たかこさんを偲んで	37	2/16-3/7	直木賞・芥川賞受賞作品の展示
17	8/1-8/29	平和への祈り	38	3/2-3/8	山本兼一さんを偲んで
18	8/20-8/29	堀辰雄と風立ちぬ	39	3/8-3/16	東日本大震災の本の展示
19	8/31-9/14	防災	40	3/8-3/16	まど・みちおさんを偲んで
20	9/3-9/14	谷川健一さんを偲んで	41	3/8-3/16	ソチ・パラリンピック2014 2014.3/7～16
21	9/15-10/4	敬老の日/おじいちゃんとおばあちゃんのえほん	42	3/25-4/5	安西水丸さんを偲んで

平成25年度 月例映画会実施状況

No.	実施月日		映画会名	上映作品	種別	対象	人数
1	4月6日	土	月例映画会	麗しのサブリーナ	洋画	一般	51
2	4月20日	土	月例映画会	エリックカールコレクション	アニメ	親子	15
3	5月6日	土	月例映画会	老人と海	洋画	一般	90
4	5月20日	土	月例映画会	ピーターパンの冒険	アニメ	親子	12
5	6月8日	土	月例映画会	黄昏	洋画	一般	74
6	6月15日	土	月例映画会	ゆうかなな十人のきょうだい	アニメ	親子	15
7	6月29日	土	報徳サミット特別映画会	東西南北 ○に候	邦画	一般	91
8	7月6日	土	月例映画会	めぐり逢えたら	洋画	一般	84
9	7月20日	土	月例映画会	彦星と織姫	アニメ	親子	12
10	8月3日	土	月例映画会	マルセルの夏	洋画	一般	81
11	8月10日	土	平和の日特別映画会	夏服の少女たち	アニメ	親子	7
12	8月17日	土	平和の日特別映画会	おこりじぞう	人形劇	親子	13
13	8月24日	土	報徳サミット特別映画会 (再上映)	東西南北 ○に候	邦画	一般	33
14	9月14日	土	月例映画会	マルセルのお城	洋画	一般	34
15	9月21日	土	月例映画会	おおかみと七匹の子やぎ 美女と野獣	アニメ	親子	27
16	11月2日	土	月例映画会	秘密の花園	洋画	一般	38
17	11月23日	土	月例映画会	リボンの騎士	アニメ	親子	15
18	12月5日	土	月例映画会	太陽がいっぱい	洋画	一般	59
19	12月26日	土	月例映画会	リトルフッドの冒険	アニメ	親子	15
20	1月11日	土	月例映画会	シャレード	洋画	一般	93
21	1月18日	土	月例映画会	プーさんとはちみつ	アニメ	親子	17
22	2月1日	土	月例映画会	悪魔をやっつけろ	洋画	一般	44
23	2月15日	土	月例映画会	アンパンマン	アニメ	親子	10
24	3月1日	土	月例映画会	三遊亭小遊三 落語	落語	一般	46
25	3月15日	土	月例映画会	プーさんとティガー	アニメ	親子	30

合計:25回/1006人(1回平均 40. 2人)

平成26年度 保存雑誌・新聞・マイクロフィルム一覧表

雑誌一覧表

雑誌名	発行頻度	所蔵状況	保存年限
あ行			
I/O	月刊	H23. 4～	3年
AERA	週刊	H25. 4～	1年
アサヒカメラ	月刊	H23. 4～	3年
アサヒグラフ	週刊	S60.10～H12.10.15増	永年
朝日ジャーナル	週刊	S36. 3～H 4. 5	永年
明日の友	隔月刊	H24. 6～	3年
アニメージュ	月刊	H23. 4～	3年
ARENA37°C	月刊	H23. 4～H24. 5	3年
an・an	週刊	H25. 4～	1年
家の光	月刊	H23. 4～	3年
一個人(いっこじん)	月刊	H23. 6～	3年
いなか暮らしの本	月刊	H23. 4～	3年
ENGLISH JOURNAL	月刊	H23. 4～	3年
VIVI(ヴィヴィ)	月刊	H23. 4～	3年
Will(ウィル)	月刊	H23. 4～	3年
潮	月刊	H23. 4～H24. 5	3年
美しいキモノ	季刊	H23春～	3年
栄養と料理	月刊	H23. 4～	3年
エコノミスト	週刊	S47. 4～	永年
SFマガジン	月刊	H23. 4～	3年
ESSE	月刊	H23. 4～	3年
NHKきょうの健康	月刊	H23. 4～	3年
NHKきょうの料理	月刊	H23. 4～	3年
NHKきれいの魔法	月刊	H23. 4～H25. 3	3年
NHK趣味の園芸	月刊	H23. 4～	3年
NHKすてきにハンドメイド	月刊	H23. 4～	3年
NHK短歌	月刊	H23. 4～	3年
園芸ガイド	季刊	H23. 4[春]～	3年
演劇界	月刊	H23. 4～	3年
Oggi(オッジ)	月刊	H23.4～	3年
おひさま	隔月刊	H23.4～	3年
オール読物	月刊	H23. 4～	3年
音楽の友	月刊	H23. 4～	3年
か行			
海燕	月刊	S61. 5～H 8.11	永年
会社四季報	季刊	H23. 4～	3年
会社四季報未上場会社版	年2回刊	H23. 4～	3年
科学	月刊	H23. 4～	3年
かがくのとも	月刊	H23. 4～	3年
岳人	月刊	S60.11～	永年
CAR GRAPHIC(CG)	月刊	H23. 4～	3年
CASA BRUTUS	月刊	H24. 5～	3年
KAZI(カズ)	月刊	H23. 4～	3年
かぞくのじかん	季刊	H19. 9～	永年
歌壇	月刊	H24. 5～	永年
活字倶楽部	季刊	H23夏	3年
家庭画報	月刊	H23. 4～	3年
かながわ風土記	隔月刊	S52～56, S60.10～H20.8	永年
がんサポート	月刊	H23.4～	3年
関東じゃらん	月刊	H23.4～H23.7	3年
関東東北じゃらん	月刊	H23.8～	3年
キネマ旬報	月2回刊	H23. 4～	3年
ku:nel[クウネル]	隔月刊	H23. 4～	3年
暮らしと健康	月刊	H23.4～H24.6	3年
暮らしの手帖	隔月刊	S31(36号)～	永年
COURRIER Japon(クーリエ ジャパン)	月刊	H23. 4～	3年
クロワッサン	月2回刊	H23. 4～	3年
芸術新潮	月刊	H23. 4～	3年
現代農業	月刊	H23. 4～	3年
航空ファン	月刊	H23. 4～	3年
国民生活/月刊	月刊	H23.4～H24.4	3年
こどもとしよかん	季刊	H 1. 4(41)～	永年
子どもと本	季刊	S 55. 4(1)～60.10(23), H13. 1(84)～	永年
子供の科学	月刊	H23. 4～	3年
こどものとも	月刊	H23. 4～	3年
こどものとも0・1・2	月刊	H23. 4～	3年
こどものとも・年少版	月刊	H23. 4～	3年
こどものとも・年中向き	月刊	H23. 5～	3年
こどもの文化	月刊	H23. 4～	3年

※欠号などによりご利用いただけないことがあります

雑誌名	発行頻度	所蔵状況	保存年限
こどもブティックCUCITO	季刊	H23. 4～	3年
この本読んで!	季刊	H23. 夏～	3年
GOLF CLASSIC	月刊	H 10. 4～	永年
碁ワールド	月刊	H23. 4～	3年
さ行			
サッカーマガジン	週刊	H25. 4～H25. 10	1年
サッカーマガジン[ゾーン]	月刊	H25. 11～	3年
Sapio(サピオ)	月刊	H23. 4～	3年
サライ	月刊	H23. 4～	3年
サンキュ!	月刊	H23. 4～	3年
サンデー毎日	週刊	H25. 4～	1年
サンチャイルドビックサイエンス	月刊	H24. 6～	3年
JTB時刻表	月刊	H23. 4～	3年
自家用車/月刊	月刊	H23. 4～	3年
CQ Ham Radio	月刊	H23. 4～	3年
詩とファンタジー	月刊	H23. 4～	3年
週刊朝日	週刊	S35. 1～	永年
週刊新潮	週刊	H25. 6～	1年
週刊ダイヤモンド	週刊	H25. 4～	1年
週刊東洋経済	週刊	H25. 4～	1年
週刊ベースボール	週刊	H25. 4～	1年
ジュニアエラ(juniorAERA)	月刊	H23.5～	3年
ジュリスト	月刊	S47. 4～	永年
将棋世界	月刊	H23. 4～	3年
小説新潮	月刊	H23. 4～	3年
小説すばる	月刊	H23. 4～	3年
新潮	月刊	H23. 4～	3年
新聞ダイジェスト	月刊	H23. 4～	3年
新・幼児と保育	隔月刊	H23. 4～	3年
スキージャーナル	月刊	H23. 4～	3年
スクリーン	月刊	H23. 4～	3年
ススめる!びあ	隔週刊	H23. 4～H23. 8	3年
Sports Graphic Number	隔週刊	H23. 4～	3年
住まいの設計	隔月刊	H23. 4～	3年
正論	月刊	H23. 4～	3年
世界	月刊	S32. 4～	永年
世界画報	月刊	S60.11～H 4. 4	永年
装苑(SO-EN)	月刊	H23. 4～	3年
壮快	月刊	H23. 4～	3年
た行			
Tarzan	月2回刊	H23. 4～	3年
DIME	月刊	H23. 4～	3年
ダイヤモンドザイZAI	月刊	H23. 7～	3年
ダ・ヴィンチ	月刊	H23. 4～	3年
たくさんのふしぎ	月刊	H23. 4～	3年
たばこ史研究	季刊	No. 1～	永年
旅の手帖	月刊	H23.4～	3年
短歌	月刊	S60.11～	永年
短歌往来	月刊	H 3. 5～	永年
短歌研究	月刊	S61. 1～	永年
短歌現代	月刊	S61. 1～H23.12	永年
ちいさなかがくのとも	月刊	H23. 4～	3年
チャイルドブックジュニア	月刊	H24. 6～	3年
中央公論	月刊	S47.6～	永年
中央公論文芸特集	季刊	S59.10～H 7. 9	永年
つり人	月刊	H23. 4～	3年
鉄道ダイヤ情報	月刊	H23. 4～	3年
鉄道ファン	月刊	H23. 4～	3年
テニスマガジン	月刊	H23. 4～	3年
テルミ	隔月刊	H23. 4～	3年
点字毎日	週刊	H25. 4～	1年
ち行			
天然生活	月刊	H23. 4～	3年
特選街	月刊	H23. 4～	3年
な行			
なごみ	月刊	H23. 4～	3年
ナショナル・ジオグラフィック日本版	月刊	H23. 4～	3年
THE21(ニジュウイチ/サ)	月刊	H23. 4～	3年
日経サイエンス	月刊	H23. 4～	3年
日経TRENDY	月刊	H23. 4～	3年

雑誌名	発行頻度	所蔵状況	保存年限
日経パソコン	隔週刊	H23. 4～	3年
日経Health	月刊	H23. 4～	3年
日経 PC21	月刊	H23.4～	3年
日経マネー	月刊	H23.4～	3年
日本児童文学	隔月刊	H23.4	3年
News Week(日本版)	週刊	H25. 4～	1年
Newton	月刊	S56. 7～	永年
猫びより	隔月刊	H23. 4～	3年
ねんきん生活	月刊	H24. 陽春号～	3年
Non-no	月刊	H23. 4～	3年
は行			
俳句	月刊	S60.11～	永年
BICYCLE CLUB(バイシクルクラブ)	月刊	H23. 5～	3年
Hanako	月2回刊	H23. 4～	3年
母の友	月刊	H23. 4～	3年
バレエボール/月刊	月刊	H23. 4～	3年
判例時報	旬刊	S60.10～	永年
PHPほんとうの時代Life+	月刊	H23. 4～H24. 12	3年
美術手帖	月刊	H23. 4～	3年
BISES	隔月刊	H23. 4～	3年
ビデオサロン	月刊	H23. 4～	3年
BE-PAL	月刊	H23. 4～	3年
ひらがなタイムズ	月刊	H23. 4～	3年
ファミ通	週刊	H25. 4～	1年
Female	季刊	H23. 4～H25. 12	3年
婦人倶楽部	月刊	S52. 4～S63. 4	永年
婦人公論	月2回刊	H23. 4～	3年
婦人之友	月刊	S50. 4～	永年
プラスリビング	季刊	H23.4～	3年
プレジデント	月2回刊	H23. 4～	3年
プレジデントFamily	季刊	H24. 6～	3年
Pre-mo(プレモ)	季刊	H23. 4～	3年
文学界	月刊	H23. 4～	3年
文化財/月刊	月刊	S38.10～	永年
文藝	季刊	H23. 5(夏)～	3年
文藝春秋	月刊	S47. 1～	永年
(別冊)文藝春秋	隔月刊	S60.10～	永年
Baby-mo(ベビモ)	季刊	H23. 4～	3年
法学セミナー	月刊	H23. 4～H24.4	3年
星ナビ	月刊	H23. 4～	3年
ポプラディア/月刊	月刊	H23. 4	季刊
盆栽世界	月刊	H23. 4～	3年
ま行			
マリンドイビング	月刊	H23. 4～	3年
ミステリ・マガジン	月刊	H23. 4～	3年
みなせ	季刊	H23. 4～	3年
みんなのうた	隔月刊	H23. 4～	3年
みんなの図書館(事務用)	月刊	S55. 4～	永年
MEN'S NON・NO	月刊	H23. 4～	3年
MORE	月刊	H23. 4～	3年
MOE	月刊	S54.11～	永年
モダンリビング	隔月刊	H23. 4～	3年
や行			
野菜だより	隔月刊	H23. 5～	3年
山と溪谷	月刊	S60.11～	永年
ユリイカ	月刊	H23. 4～	3年
Yokohama Walker	月刊	H23. 4～	3年
ら行			
ラジコン技術	月刊	H23. 4～	3年
ランナーズ	月刊	H23. 4～	3年
LEE	月刊	H23. 4～	3年
るるぶ情報版	不定期刊	H23. 4～	3年
歴史読本	月刊	S38. 7～	永年
(別冊)歴史読本	不定期刊	S60.12～	永年
歴史読本スペシャル	季刊	S57. 8～ H 8. 5	永年
歴史読本/臨時増刊	不定期刊	S47.12～	永年
歴史読本ワールド	季刊	H 2. 4～H 8. 5	永年
レコード芸術	月刊	H23. 4～	3年

雑誌名	発行頻度	所蔵状況	保存年限
わ行			
WAN	隔月刊	H23. 4～	3年

新聞一覧表

新聞名	所蔵状況	保存年限
あ行		
朝日新聞(さがみ野版)	S38. 8～	永年
朝日新聞(縮刷版(縮刷版が発行されるまでは現物保存))	S32. 6～	永年
朝日中学生ウィークリー	H23. 4～	3年
か行		
解放の道(全国版)→地域と人権	H 5. 1～H16. 3	(永年)
解放の道(神奈川県版)→人権のとも	H 1. 1～H15. 3	(永年)
神奈川新聞	S43. 9～H16.12 H21. 1～	永年
官報	S46. 7～H16.12 H23. 4～	永年 3年
さ行		
The daily yomiuri	H23. 4～H25. 3	3年
産経新聞	H23. 4～	3年
The Japan Times	H23. 4～	3年
The Japan News	H25. 4～	3年
人権のとも	H19. 4～(H15. 4～H19. 3欠号)	(永年)
た行		
地域と人権	H16. 4～	(永年)
東京新聞	H23. 4～	3年
図書新聞	H23. 4～	3年
な行		
日刊工業新聞	H23. 4～	3年
日経産業新聞	H23. 4～	3年
日経流通新聞	H23. 4～	3年
日本経済新聞	S61. 1～S62.12	永年
日本経済新聞(縮刷版)	S63. 1～H22. 2	永年
日本経済新聞	H23. 4～	3年
は行		
HIPエイチピー	H23.4～	3年
報知新聞	H23. 4～	3年
ま行		
毎日小学生新聞	H23. 4～	3年
毎日新聞(相模版)	S38. 8～	永年
毎日新聞(縮刷版(縮刷版が発行されるまでは現物保存))	S53. 4～	永年
や行		
読売新聞(相模版)	S38. 8～	永年
読売新聞(縮刷版(縮刷版が発行されるまでは現物保存))	S53. 4～	永年

マイクロフィルム一覧表

新聞名	所蔵状況	保存年限
朝日新聞(神奈川版)	S28. 1～H13. 12	永年
神奈川新聞	S15.12～H 7. 12 H 16.6～H.20.12	永年 永年
毎日新聞(東京版)	M 5. 2～S 53. 12	永年
毎日新聞(神奈川版)	S 2. 1～H12. 12	永年
読売新聞(相模版)	S38. 8～	永年
読売新聞(縮刷版(縮刷版が発行されるまでは現物保存))	S53. 4～	永年

平成25年度 月別統計《1》

事 項		4月	5月	6月	7月	8月	9月	10月								
開館日数	水・木・金(10時間)	12	13	11	12	13	11	13								
	火・土・日(8時間)	4・4・4	3・3・3	4・5・5	4・4・4	4・5・4	2・4・5	3・5・4								
	祝 日(8時間)	1	4	0	1	0	2	1								
	合 計	25	25	25	25	26	24	26								
開館時間		224	234	222	224	234	214	242								
入館者数	火・水・木・金	11,397	74.98	10,610	68.90	9,809	69.08	11,959	78.68	15,570	96.11	8,523	67.64	10,978	71.29	
	土	3,874	121.06	4,512	188.00	6,385	159.63	4,996	156.13	6,598	164.95	4,621	144.41	4,416	110.40	
	日	2,993	93.53	4,824	201.00	6,633	165.83	5,236	163.63	4,938	154.31	5,868	146.70	4,240	132.50	
	祝 日	1,420	177.50	4,558	142.44	0		1,386	173.25	0		1,708	106.75	1,264	158.00	
	合 計	19,684	87.88	24,504	104.72	22,827	102.82	23,577	105.25	27,106	115.84	20,720	96.82	20,898	86.36	
貸出人数	回数	12	13	11	12	13	11	13								
	5時以降 人 数	1,866	77.75	1,222	47.00	1,054	47.91	1,286	53.58	1,992	76.62	1,642	74.64	1,281	49.27	
	児童	791	3.53	857	3.66	933	4.20	1,164	5.20	1,444	6.17	837	3.91	816	3.37	
	学 生	302	1.35	277	1.18	308	1.39	477	2.13	598	2.56	279	1.30	294	1.21	
	一 般	7,755	34.62	8,149	34.82	8,375	37.73	8,027	35.83	8,570	36.62	7,780	36.36	8,083	33.40	
合 計	8,848	39.50	9,283	39.67	9,616	43.32	9,668	43.16	10,612	45.35	8,896	41.57	9,193	37.99		
貸出点数	回数	12	13	11	12	13	11	13								
	夜間 (5時～6時)	293	24.42	352	27.08	296	26.91	389	32.42	444	34.15	287	26.09	351	27.00	
	(6時～7時)	249	20.75	257	19.77	245	22.27	289	24.08	293	22.54	247	22.45	237	18.23	
	児童書(紙芝居含む)	7,857	35.08	7,795	33.31	8,719	39.27	10,060	44.91	12,222	52.23	8,156	38.11	8,165	33.74	
	一 般 書	17,863	79.75	18,711	79.96	18,995	85.56	18,542	82.78	20,066	85.75	17,924	83.76	19,120	79.01	
参考奉仕	雑 誌	3,211	14.33	3,498	14.95	3,534	15.92	3,367	15.03	3,448	14.74	3,303	15.43	3,199	13.22	
	C D	1,108	4.95	1,122	4.79	1,159	5.22	1,077	4.81	1,121	4.79	978	4.57	1,090	4.50	
	合 計	30,039	134.10	31,126	133.02	32,407	145.98	33,046	147.53	36,857	157.51	30,361	141.87	31,574	130.47	
	口 頭	1,114		1,198		1,212		1,400		1,685		1,049		1,141		
	電 話	12		15		21		28		15		18		20		
予 約 点 数	本 館	1,080		1,029		929		1,210		1,164		1,244		1,371		
	業務端末 開放端末	802		785		899		947		992		773		875		
	自動車文庫	84		90		76		72		88		100		103		
	図書室	1,316		1,417		1,133		1,294		1,300		1,144		1,130		
	業務端末 開放端末	776		639		827		763		705		716		670		
	市役所	1		0		0		0		5		0		7		
	秦野駅	7		2		0		0		3		0		1		
	渋沢駅	1		0		1		1		1		0		0		
	東海大学駅	3		8		7		7		9		8		7		
	保神橋駅 開放端末	0		1		0		0		8		3		7		
	体育館	0		0		0		0		2		1		2		
	インターネット	5,871		5,698		5,801		5,902		5,516		5,426		5,896		
	合 計	9,941		9,669		9,673		10,196		9,793		9,415		10,069		
	処 理 点 数	購 入	248		202		218		219		202		211		221	
		見 計 ら い	55		54		53		74		82		49		50	
自館所蔵分		2,727		2,953		2,713		3,120		3,021		2,785		3,327		
他館取寄せ		5,961		6,045		5,921		6,020		6,506		5,463		6,276		
県 立		26		33		24		20		18		22		30		
他 市		95		106		92		112		74		77		84		
国 会		0		0		0		1		0		0		0		
大 学		2		3		1		0		0		2		2		
他 県		3		3		2		4		2		0		6		
寄 贈		3		8		9		3		14		4		8		
未 提 供	949		935		949		1,083		1,013		1,007		1,232			
合 計	10,069		10,342		9,982		10,656		10,932		9,620		11,236			

※対象は本館のみ
 ※予約点数は、CDを除く(別掲)

11月		12月		1月		2月		3月		合計	月別平均	前年比
10	11	11	11	11	11	10	138	11.50	3			
2・4・4	3・4・3	3・4・4	3・4・4	4・5・5	39・51・49	3.3・4.3・4.4	△4・3・△3					
2	1	1	1	1	15	1.25	2					
21	22	23	23	25	290	24.17	△ 1					
188	198	206	206	222	2,614	217.83	14					
7,080	61.03	7,736	57.73	8,339	62.23	7,919	55.77	8,373	63.43	118,293	◎ 69.58	△ 351
4,214	131.69	3,854	120.44	3,967	123.97	2,950	92.19	5,315	132.88	55,702	◎ 136.52	△ 3,536
6,336	198.00	3,167	131.96	4,241	132.53	3,954	123.56	5,263	131.58	57,693	◎ 136.07	△ 7,516
1,028	64.25	735	91.88	996	124.50	1,111	138.88	917	114.63	15,123	◎ 135.03	94
18,658	99.24	15,492	78.24	17,543	85.16	15,934	77.35	19,868	89.50	246,811	◎ 94.42	△ 11,309
10	11	11	11	10	138	11.50	3					
793	39.65	778	35.36	915	41.59	971	44.14	1,150	57.50	14,950	◎ 54.17	2,681
693	3.69	651	3.29	740	3.59	712	3.46	855	3.85	10,493	874.42	△ 1,158
239	1.27	258	1.30	330	1.60	244	1.18	322	1.45	3,928	327.33	△ 1,208
6,663	35.44	6,684	33.76	7,163	34.77	6,717	32.61	7,377	33.23	91,343	7,611.92	△ 8,272
7,595	40.40	7,593	38.35	8,233	39.97	7,673	37.25	8,554	38.53	105,764	8,813.67	△ 10,638
10	11	11	11	10	138	11.50	3					
247	24.70	249	22.64	274	24.91	253	23.00	219	21.90	3,654	◎ 26.48	△ 327
180	18.00	173	15.73	205	18.64	193	17.55	137	13.70	2,705	◎ 19.60	△ 465
7,006	37.27	7,038	35.55	7,916	38.43	7,233	35.11	8,099	36.48	100,266	8,355.50	△ 4,215
15,737	83.71	16,510	83.38	16,930	82.18	16,146	78.38	17,992	81.05	214,536	17,878.00	△ 16,601
2,643	14.06	2,820	14.24	3,079	14.95	2,768	13.44	3,109	14.00	37,979	3,164.92	△ 1,117
847	4.51	837	4.23	961	4.67	926	4.50	1,004	4.52	12,230	1,019.17	△ 1,525
26,233	139.34	27,205	137.40	28,886	140.22	27,073	131.42	30,204	136.05	365,011	30,417.58	△ 23,458
892	932	973	847	946	13,389	1,115.75	△ 2,542					
9	10	13	5	2	168	14.00	124					
901	942	986	852	948	13,557	1,129.75	△ 2,418					
837	1,362	1,097	1,387	1,155	13,865	1,155.42	△ 659					
631	781	830	725	765	9,805	817.08	△ 43					
59	5	1	11	6	695	57.92	△ 516					
894	1,064	1,131	912	1,196	13,931	1,160.92	△ 503					
528	510	527	499	660	7,820	651.67	△ 1,810					
0	3	5	3	0	24	2.00	14					
0	1	0	0	0	14	1.17	2					
0	0	0	0	6	10	0.83	△ 49					
10	9	4	10	0	82	6.83	68					
0	3	0	1	0	23	1.92	10					
0	5	0	1	0	11	0.92	△ 56					
4,192	4,059	5,231	4,758	5,248	63,598	5,299.83	△ 3,943					
7,151	7,802	8,826	8,307	9,181	110,023	9,168.58	△ 7,340					
153	264	209	211	234	2,592	216.00	△ 153					
16	60	43	43	46	625	52.08	△ 133					
2,353	2,077	2,515	2,515	2,521	32,627	2,718.92	△ 2,998					
4,278	5,208	5,152	5,477	5,801	68,108	5,675.67	△ 2,120					
20	15	34	22	29	293	24.42	42					
52	96	92	84	61	1,025	85.42	169					
0	0	0	0	1	2	0.17	0					
1	0	3	0	5	19	1.58	4					
8	1	5	7	1	42	3.50	30					
0	19	4	6	2	80	6.67	26					
362	277	266	252	283	8,608	717.33	△ 3,157					
7,243	8,017	8,323	8,617	8,984	114,021	9,501.75	△ 8,290					

※◎印は時間別、各月の網掛け部分はその月の時間別平均を示す。

※未提供数には資料取置き後のキャンセルも含む。

平成25年度 月別統計《2》

事 項		4月	5月	6月	7月	8月	9月	10月								
相互貸借点数	借 用	県 立	27	30	25	20	18	25	32							
		県内他市町村	98	107	94	113	75	77	88							
		他 県	3	3	2	4	2	0	6							
		国 会	1	0	0	1	0	0	0							
		大 学	2	3	0	0	0	1	2							
		合 計	131	143	121	138	95	103	128							
貸出	県・県内他市町村	239	356	244	370	289	275	339								
	他 県	1	3	1	1	0	0	0								
	合 計	240	359	245	371	289	275	339								
団体貸出点数	ホーム・公民館	文 庫		207				82								
		一 般		746				125								
		小 計	0	853	0	0	0	207								
	配 本	児 童 書	20	37	8	12	23	4	25							
		一 般 書	70	103	280	271	14	186	162							
		小 計	90	140	288	283	37	190	187							
合 計		90	993	288	283	37	190	394								
自動車文庫の利用	巡回回数	巡 回数	32	41	31	36	30	38	46							
		巡 回日数	12	14	12	13	14	12	14							
	利用人数	児 童	136	242	200	253	188	258	413							
		学 生	3	7	6	5	8	9	10							
		一 般	172	238	151	159	179	159	219							
		合 計	311	487	357	417	375	426	642							
	貸出点数	児 童 書	556	849	813	780	777	815	1,352							
		一 般 書	615	777	526	503	550	514	738							
		雑 誌	13	19	14	10	10	14	16							
		合 計	1,184	1,645	1,353	1,293	1,337	1,343	2,106							
	駐車場別貸出点数	秦 野 団 地	2	72	3	142	1	61	2	85	2	113	2	84	3	163
		広畑ふれあいプラザ	2	99	2	94	2	165	2	44	2	62	2	77	2	102
大 根 台		2	95	2	111	2	112	2	65	2	55	2	69	2	100	
湯の沢団地		2	31	2	36	2	34	3	38	2	52	2	24	2	44	
北 小 学 校		1	50	2	59	1	72	1	35	0	0	2	162	2	266	
すえひろこども園		2	78	2	101	2	75	1	46	0	0	2	95	2	68	
東 小 学 校		1	22	2	21	1	41	2	40	0	0	2	30	1	21	
山谷自治会館		2	112	2	88	2	117	2	108	3	94	2	106	2	99	
おおね公園		2	65	3	85	2	25	2	72	2	54	2	87	3	114	
ひかりの街		2	167	3	249	2	130	2	148	2	156	2	85	3	241	
ひかりの丘		2	63	3	88	2	56	2	69	2	64	2	65	3	101	
くず葉台東		2	31	2	27	2	36	2	19	3	52	2	12	1	13	
西 小 学 校		2	26	2	71	2	69	1	17	0	0	2	38	2	60	
上 小 学 校		2	10	2	17	2	9	1	8	0	0	2	16	2	29	
今泉保育園								1	88							
西 幼 稚 園		1	47	2	171			2	87	1	45	2	208	2	75	
渋沢保育園		1	27	2	74	1	80	2	107	2	98	2	59	3	164	
はちまんやま緑地		2	37	2	66	1	34	2	94	3	81	2	24	2	13	
山辺保育園										2	297			2	302	
堀川小学校		0	0	1	18	2	123	2	46	1	28	2	54	2	42	
南矢名下部自治会館	2	152	2	127	2	114	2	77	2	67	2	48	2	89		
戸川公園									1	19						
合 計		32	1,184	41	1,645	31	1,353	36	1,293	32	1,337	38	1,343	43	2,106	

※ ↑ 各月巡回回数

11月	12月	1月	2月	3月	合計	月別平均	前年比					
39	11	33	20	31	311	25.92	46					
69	75	92	78	72	1,038	86.50	176					
7	1	5	7	1	41	3.42	29					
0	0	0	0	1	3	0.25	1					
2	1	3	0	6	20	1.67	3					
117	88	133	105	111	1,413	117.75	255					
239	96	202	199	200	3,048	254.00	△ 574					
0	0	0	0	0	6	0.50	4					
239	96	202	199	200	3,054	254.50	△ 570					
					289	24.08	△ 1,980					
					871	72.58	225					
0	0	0	0	0	1,060	88.33	△ 1,855					
31	24	27	17	47	275	22.92	△ 3,317					
3	164	15	108	110	1,486	123.83	△ 3,239					
34	188	42	125	157	1,761	146.75	△ 6,556					
34	188	42	125	157	2,821	235.08	△ 8,411					
35	35	37	35	19	415	34.58	△ 19					
10	12	12	11	8	144	12.00	9					
276	266	283	269	71	2,855	237.92	△ 475					
5	5	2	3	1	64	5.33	12					
142	138	143	147	109	1,956	163.00	△ 333					
423	409	428	419	181	4,875	406.25	△ 796					
1,021	1,030	883	877	482	10,235	852.92	363					
350	584	503	454	347	6,461	538.42	△ 812					
12	15	11	7	9	150	12.50	△ 50					
1,383	1,629	1,397	1,338	838	16,846	1403.83	△ 499					
2	73	2	115	2	62	1	44	0	0	1,014	84.50	2
2	55	2	68	2	93	2	84	2	112	1,055	87.92	△ 442
1	46	2	50	2	168	2	65	2	92	1,028	85.67	△ 552
2	35	2	33	2	7	2	39	2	27	400	33.33	△ 70
1	59	1	68	0	0	2	7	0	0	778	64.83	△ 221
2	83	1	34	1	76	1	50	0	0	706	58.83	△ 38
2	79	1	37	2	44	1	44	0	0	379	31.58	△ 243
2	83	2	108	1	28	2	64	2	51	1,058	88.17	△ 156
1	63	2	78	2	71	2	78	1	58	850	70.83	94
1	80	2	199	2	144	2	146	1	115	1,860	155.00	130
1	35	2	69	2	10	2	68	1	45	733	61.08	77
2	14	2	7	1	10	1	3	0	0	224	18.67	△ 85
2	38	1	24	2	30	2	36	1	43	452	37.67	△ 245
2	17	1	15	2	17	2	54	1	19	211	17.58	△ 11
2	81	2	54	2	37	1	63	1	70	393	78.60	△ 900
2	179	1	88	2	104	1	55	1	94	1,153	96.08	△ 140
2	55	2	177	2	138	2	129	0	0	1,108	92.33	△ 337
2	22	2	41	2	18	1	17	1	15	462	38.50	114
1	127	2	265	2	224	2	172	0	0	1,387	277.40	1,260
2	91	1	50	2	67	2	52	1	18	589	49.08	429
2	68	2	49	2	49	2	68	2	79	987	82.25	△ 48
										19	19.00	-
36	1,383	35	1,629	37	1,397	35	1,338	19	838	16,846	1403.83	△ 499

※悪天候(雨、雪)により、各月巡回日および回数に変動あり

平成25年度 月別統計《3》

事 項		4月	5月	6月	7月	8月	9月	10月							
複 写	コピー	件数	92	179	129	120	179	124	129						
		モノクロ枚数	879	1,323	1,040	916	1,328	906	1,312						
		カラー枚数	20	48	11	24	49	7	21						
	マイクロフィルム	件数		1	1	1	1	1	2						
		枚数		4	8	1	6	7	14						
合 計	件数	92	180	130	121	180	125	131							
	枚数	899	1,375	1,059	941	1,383	920	1,347							
会場 利用	会議室	11	8	18	12	5	4	7							
	視聴覚室	5	8	12	7	4	11	13							
	合 計	16	16	30	19	9	15	20							
開放インターネット端末利用		259	272	237	278	419	228	234							
視 聴 覚	16ミリ映写機	1		3	4	5	4	1							
	16ミリフィルム	1		5	15	13	7	2							
	16ミリ観客数	33		67	251	279	131	43							
	スライド映写機														
	スライドフィルム														
	スクリーン	2		1	1	1									
	暗 幕			3	3										
	O H P														
	紙芝居舞台	1		2	1	2									
	ビデオ・DVD館外貸出			1	1										
ビデオフィルム館内貸出	113	155	157	201	279	158	88								
資 料 利 用 点 数	C D 貸 出	館内	館外	館内	館外	館内	館外	館内	館外	館内	館外	館内	館外	館内	館外
		ジャズ	0	111	3	79	0	87	0	93	2	100	4	65	0
	洋楽ポップス	0	104	2	104	2	131	0	129	10	82	4	61	3	129
	イージーリスニング	5	106	10	173	0	155	0	130	2	130	7	154	3	118
	邦楽ポップス	12	323	7	323	7	353	0	293	4	397	4	330	2	328
	民族音楽	1	201	2	162	1	168	0	189	0	174	0	160	1	163
	クラシック	1	263	7	281	3	265	3	243	2	238	6	208	3	275
	合 計	19	1,108	31	1,122	13	1,159	3	1,077	20	1,121	25	978	12	1,090
	CD予約(受付)		360	363	311	304	332	268	310						
	行 事 等	定例おはなし会	回数	6	4	5	7	3	4	6					
人数			124	72	92	118	50	52	82						
特別おはなし会		回数					2								
		人数					26								
月映画例会		回数	2	2	3	2	4	2							
		人数	66	102	180	96	134	61							
短 表 彰		回数			1										
		人数			67										
講 演 会		回数						1							
		人数						78							
講 座		回数				1		3	10						
		人数				13		19	398						
喫 茶 コ ー ナ ー		回数	3	4					1						
		人数	69	110					42						
展 示 会		回数			1										
	人数			24											
体 験 学 習 及 び 研 修	回数			1	4	2		1							
	人数			130	28	6		218							

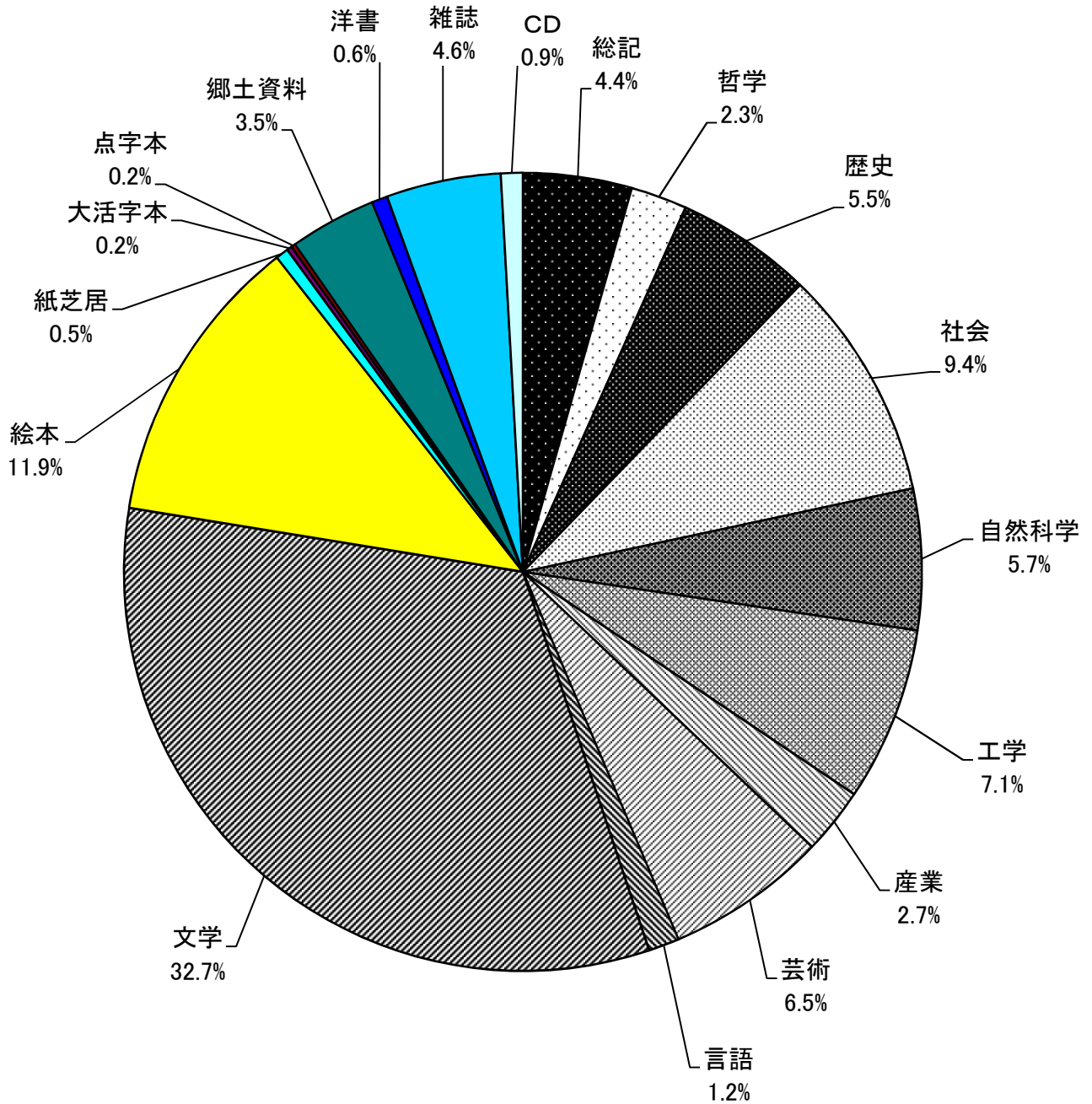
11月	12月	1月	2月	3月	合計	月別平均	前年比								
97	128	136	106	125	1,544	128.67	△ 20								
620	1,081	1,039	921	1,176	12,541	1,045.08	△ 841								
8	57	2	92	71	410	34.17	43								
		2			9	0.75	0								
		47			87	7.25	21								
97	128	138	106	125	1,553	129.42	△ 20								
628	1,138	1,088	1,013	1,247	13,038	1,086.50	△ 777								
30	31	14	18	10	168	14.00	△ 37								
14	8	3	5	8	98	8.17	24								
44	39	17	23	18	266	22.17	△ 13								
243	254	311	288	269	3,292	274.33	△ 160								
2	5	1	4	4	34	2.83	△ 25								
7	13	4	7	16	90	7.50	△ 64								
89	206	68	148	326	1,641	136.75	△ 731								
					0	0.00	0								
					0	0.00	0								
1					6	0.50	△ 1								
32	12			1	51	4.25	△ 75								
					0	0.00	0								
	1		1		8	0.67	6								
			3		5	0.42	5								
97	71	95	95	115	1,624	135.33	△ 249								
館内	館外	館内	館外	館内	館外	館内	館外	館内	館外	館内	館外	館内	館外	館内	館外
0	51	1	76	1	93	1	99	12	110	24	1,041	2.00	86.75	16	△ 401
1	67	1	84	0	70	0	87	1	73	24	1,121	2.00	93.42	△ 3	△ 252
5	98	0	80	0	88	0	90	0	96	32	1,418	2.67	118.17	7	102
2	278	1	221	0	267	5	213	2	224	46	3,550	3.83	295.83	△ 7	△ 306
0	131	1	160	0	173	2	178	1	203	9	2,062	0.75	171.83	△ 63	△ 263
1	222	0	216	0	270	1	259	2	298	29	3,038	2.42	253.17	△ 17	△ 405
9	847	4	837	1	961	9	926	18	1,004	164	12,230	13.67	1,019.17	△ 67	△ 1,525
247	250		294		359		171				3,569		297.42		△ 687
4	7		3		4		4		4		57		4.75		8
47	85		65		47		63				897		74.75		60
			1		1						4		0.33		△ 2
			34		20						80		6.67		△ 79
2	2		2		2		2		2		25		2.08		△ 5
53	74		110		54		76				1,006		83.83		△ 20
1											2		0.17		0
87											154		12.83		9
3	1								1		6		0.50		△ 5
151	60								41		330		27.50		△ 40
							3		1		18		1.50		3
							34		7		471		39.25		△ 167
3											11		0.92		2
227											448		37.33		51
		1									2		-		-
		-									-		-		-
1	2		3		1						15		1.25		-2
143	4		15		2						546		45.50		269

※行事等の人数は延人数

部門別全蔵書割合

(520,049 点)

■ 総記	□ 哲学	■ 歴史	□ 社会	■ 自然科学	■ 工学
□ 産業	■ 芸術	■ 言語	■ 文学	■ 絵本	■ 紙芝居
■ 大活字本	■ 点字本	■ 郷土資料	■ 洋書	■ 雑誌	□ CD

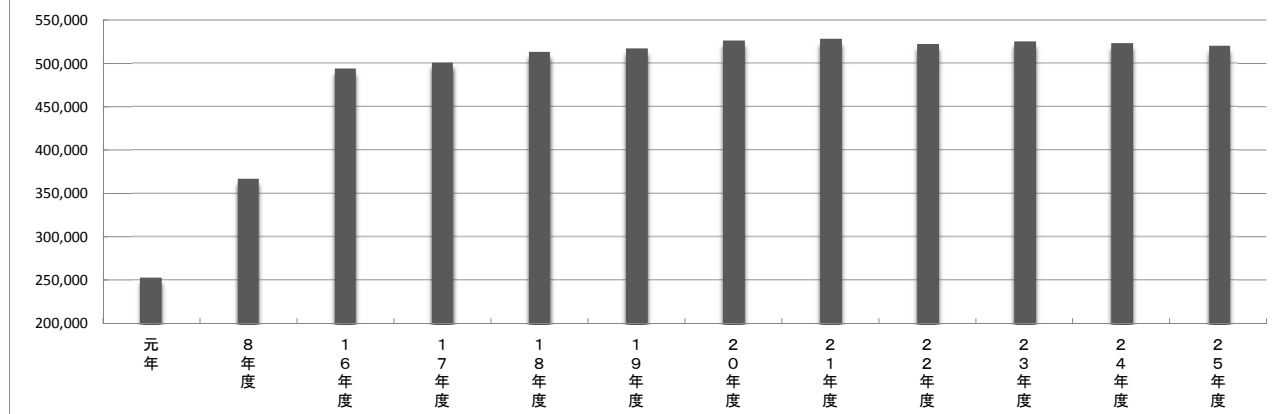


※雑誌、CDを含んだ数値

蔵書冊数推移

※16年度以降雑誌、CD含む。

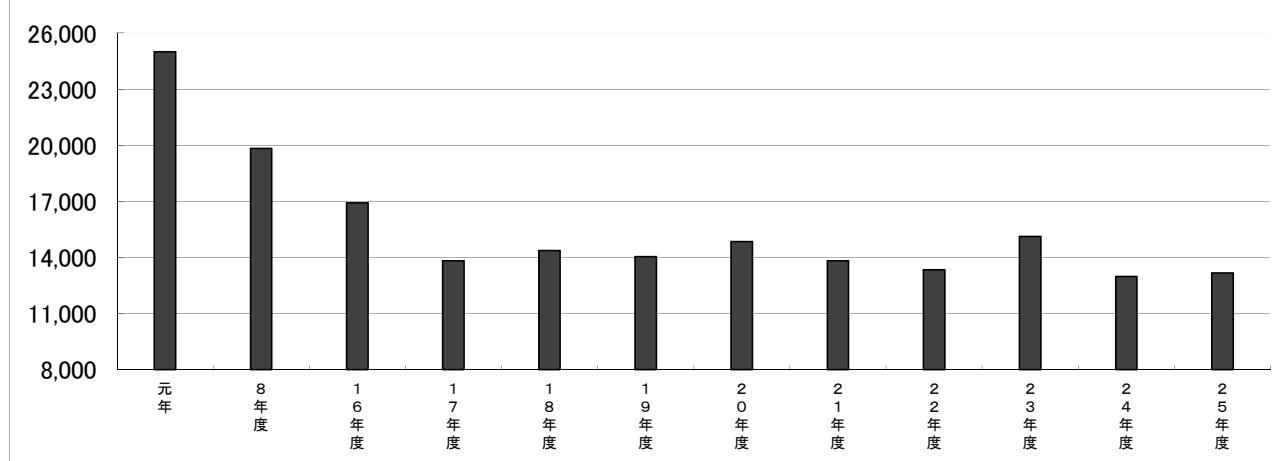
事項	元年	8年度	16年度	17年度	18年度	19年度	20年度	21年度	22年度	23年度	24年度	25年度
合計	253,727	367,237	494,426	501,256	513,682	518,012	526,838	528,409	522,867	525,784	523,751	520,049



受入冊数推移

※16年度以降雑誌、CD含む。

事項	元年	8年度	16年度	17年度	18年度	19年度	20年度	21年度	22年度	23年度	24年度	25年度
合計	25,003	19,832	16,916	13,812	14,372	14,038	14,842	13,818	13,339	15,110	12,970	13,168

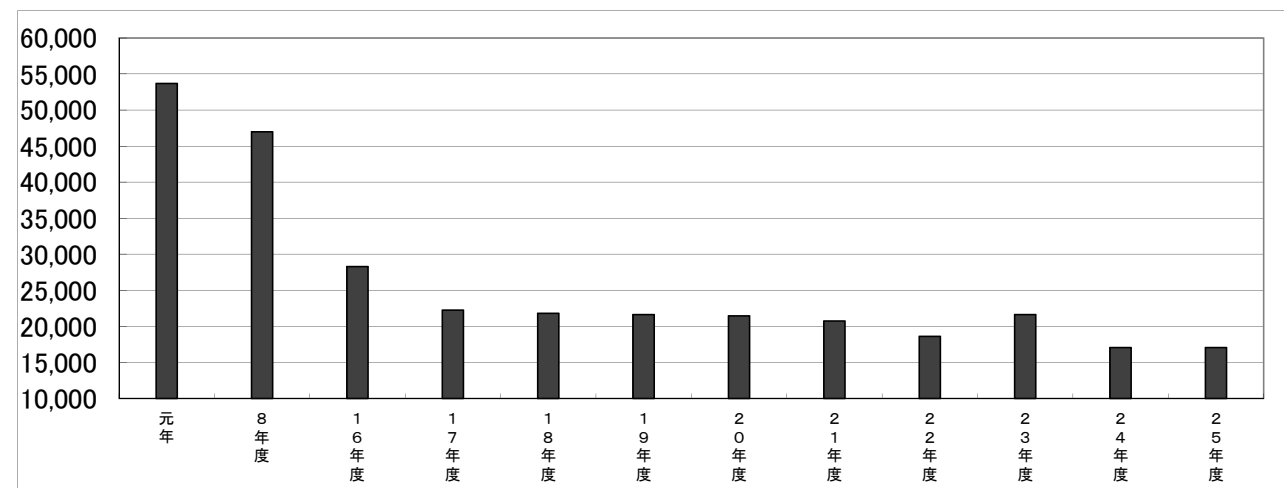


図書購入費予算推移

※雑誌、CD含む

(単位 千円)

事項	元年	8年度	16年度	17年度	18年度	19年度	20年度	21年度	22年度	23年度	24年度	25年度
合計	53,685	46,972	28,271	22,228	21,808	21,625	21,441	20,720	18,600	21,612	17,043	17,043



平成25年度 部門別貸出点数

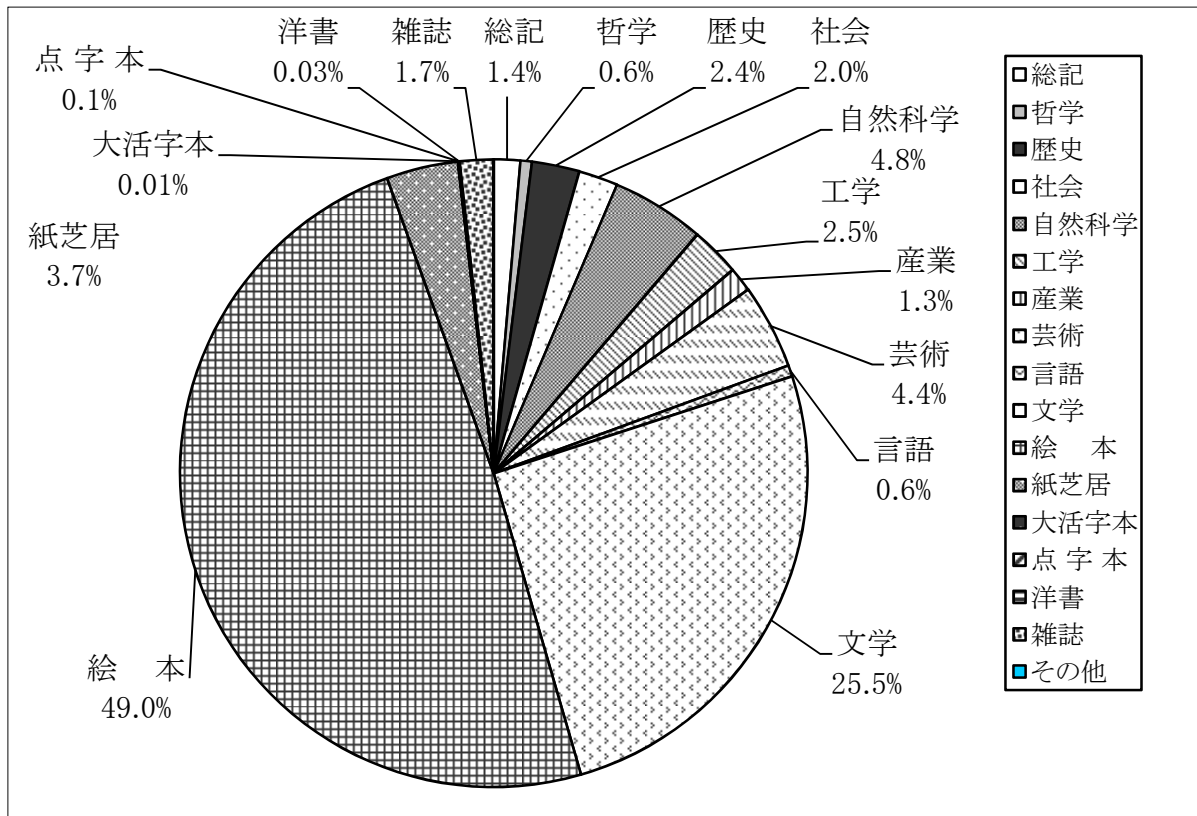
※対象は本館のみ。

部 門	種 別	4月	5月	6月	7月	8月	9月	10月	11月	12月	1月	2月	3月	合計	前年比
総 記	児童書	122	115	119	173	198	73	90	90	100	89	101	119	1,389	△ 244
	一般書	516	537	606	592	585	495	536	427	452	501	434	531	6,212	△ 1,067
	小計	638	652	725	765	783	568	626	517	552	590	535	650	7,601	△ 1,311
哲 学	児童書	40	40	76	68	94	66	58	36	35	34	26	38	611	△ 48
	一般書	541	633	585	580	644	587	592	474	475	548	443	526	6,628	△ 522
	小計	581	673	661	648	738	653	650	510	510	582	469	564	7,239	△ 570
歴 史	児童書	205	179	238	359	415	169	174	137	168	177	141	131	2,493	270
	一般書	1,323	1,403	1,393	1,474	1,579	1,405	1,397	1,090	1,200	1,344	1,278	1,465	16,351	△ 1,665
	小計	1,528	1,582	1,631	1,833	1,994	1,574	1,571	1,227	1,368	1,521	1,419	1,596	18,844	△ 1,395
社 会	児童書	150	142	171	252	394	163	113	126	103	167	114	172	2,067	△ 64
	一般書	1,383	1,527	1,540	1,686	1,720	1,575	1,701	1,340	1,439	1,612	1,311	1,549	18,383	△ 1,856
	小計	1,533	1,669	1,711	1,938	2,114	1,738	1,814	1,466	1,542	1,779	1,425	1,721	20,450	△ 1,920
自然科学	児童書	336	329	476	731	956	403	376	279	285	238	243	259	4,911	62
	一般書	1,218	1,257	1,317	1,371	1,533	1,223	1,351	1,137	1,172	1,209	1,163	1,379	15,330	238
	小計	1,554	1,586	1,793	2,102	2,489	1,626	1,727	1,416	1,457	1,447	1,406	1,638	20,241	300
工 学	児童書	181	212	214	312	373	141	157	186	190	251	185	187	2,589	19
	一般書	2,308	2,339	2,410	2,335	2,475	2,113	2,489	2,006	2,094	2,254	2,164	2,298	27,285	△ 2,890
	小計	2,489	2,551	2,624	2,647	2,848	2,254	2,646	2,192	2,284	2,505	2,349	2,485	29,874	△ 2,871
産 業	児童書	79	107	100	119	199	90	101	86	84	100	113	115	1,293	131
	一般書	747	771	811	707	762	606	692	575	559	623	626	721	8,200	△ 674
	小計	826	878	911	826	961	696	793	661	643	723	739	836	9,493	△ 543
芸 術	児童書	392	356	359	485	536	380	316	308	285	334	341	373	4,465	41
	一般書	1,685	1,651	1,593	1,609	1,808	1,586	1,603	1,491	1,590	1,526	1,415	1,636	19,193	△ 1,345
	小計	2,077	2,007	1,952	2,094	2,344	1,966	1,919	1,799	1,875	1,860	1,756	2,009	23,658	△ 1,304
言 語	児童書	36	47	40	50	80	46	43	39	49	50	46	67	593	△ 141
	一般書	200	207	216	233	249	223	244	186	204	220	177	287	2,646	△ 220
	小計	236	254	256	283	329	269	287	225	253	270	223	354	3,239	△ 361
文 学	児童書	2,030	1,990	2,156	2,659	3,476	2,204	2,067	1,783	1,730	1,910	1,812	2,215	26,032	△ 2,368
	一般書	7,776	8,209	8,386	7,814	8,574	7,959	8,367	6,847	7,192	6,994	7,037	7,481	92,636	△ 6,338
	小計	9,806	10,199	10,542	10,473	12,050	10,163	10,434	8,630	8,922	8,904	8,849	9,696	118,668	△ 8,706
絵 本 紙 芝 居	児童書	4,001	3,991	4,380	4,502	5,070	4,069	4,327	3,625	3,758	4,300	3,819	4,123	49,965	△ 1,504
	児童書	285	287	390	347	428	347	323	297	245	250	279	290	3,768	△ 412
	小計	0	0	0	0	2	0	3	0	0	2	1	0	8	△ 4
大活字本	児童書	138	163	116	128	114	138	130	140	119	79	77	94	1,436	△ 93
	一般書	138	163	116	128	116	138	133	140	119	81	78	94	1,444	△ 97
	小計	0	0	0	0	0	5	10	5	5	10	10	7	52	52
点 字 本	児童書	0	0	0	0	0	0	0	0	0	1	0	0	1	△ 4
	一般書	0	0	0	0	0	0	0	0	0	0	0	0	0	0
	小計	0	0	0	0	0	5	10	5	5	11	10	7	53	48
洋 書	児童書	0	0	0	3	1	0	7	9	1	4	2	3	30	△ 5
	一般書	23	13	20	13	22	14	16	24	13	18	19	23	218	△ 133
	小計	23	13	20	16	23	14	23	33	14	22	21	26	248	△ 138
雑 誌	児童誌	127	204	201	166	225	146	123	129	111	111	119	111	1,773	334
	一般誌	3,084	3,294	3,333	3,201	3,223	3,157	3,076	2,514	2,709	2,968	2,649	2,998	36,206	△ 1,451
	小計	3,211	3,498	3,534	3,367	3,448	3,303	3,199	2,643	2,820	3,079	2,768	3,109	37,979	△ 1,117
C D	ジャズ	111	79	87	93	100	65	77	51	76	93	99	110	1,041	△ 401
	洋楽ポップス	104	104	131	129	82	61	129	67	84	70	87	73	1,121	△ 252
	イージーリスニング	106	173	155	130	130	154	118	98	80	88	90	96	1,418	102
	邦楽ポップス	323	323	353	293	397	330	328	278	221	267	213	224	3,550	△ 306
	民族音楽	201	162	168	189	174	160	163	131	160	173	178	203	2,062	△ 263
	クラシック	263	281	265	243	238	208	275	222	216	270	259	298	3,038	△ 405
	小計	1,108	1,122	1,159	1,077	1,121	978	1,090	847	837	961	926	1,004	12,230	△ 1,525
そ の 他	児童書	0	0	0	0	0	0	0	0	0	0	0	0	0	0
	一般書	5	1	2	0	1	0	2	0	1	1	2	2	17	△ 32
	小計	5	1	2	0	1	0	2	0	1	1	2	2	17	△ 32
児童書		7,857	7,795	8,719	10,060	12,222	8,156	8,165	7,006	7,038	7,916	7,233	8,099	100,266	△ 4,215
一般書		17,863	18,711	18,995	18,542	20,066	17,924	19,120	15,737	16,510	16,930	16,146	17,992	214,536	△ 16,601
雑誌・CD		4,319	4,620	4,693	4,444	4,569	4,281	4,289	3,490	3,657	4,040	3,694	4,113	50,209	△ 2,642
合 計		30,039	31,126	32,407	33,046	36,857	30,361	31,574	26,233	27,205	28,886	27,073	30,204	365,011	△ 23,458

児童書(児童誌含) 部門別貸出点数割合

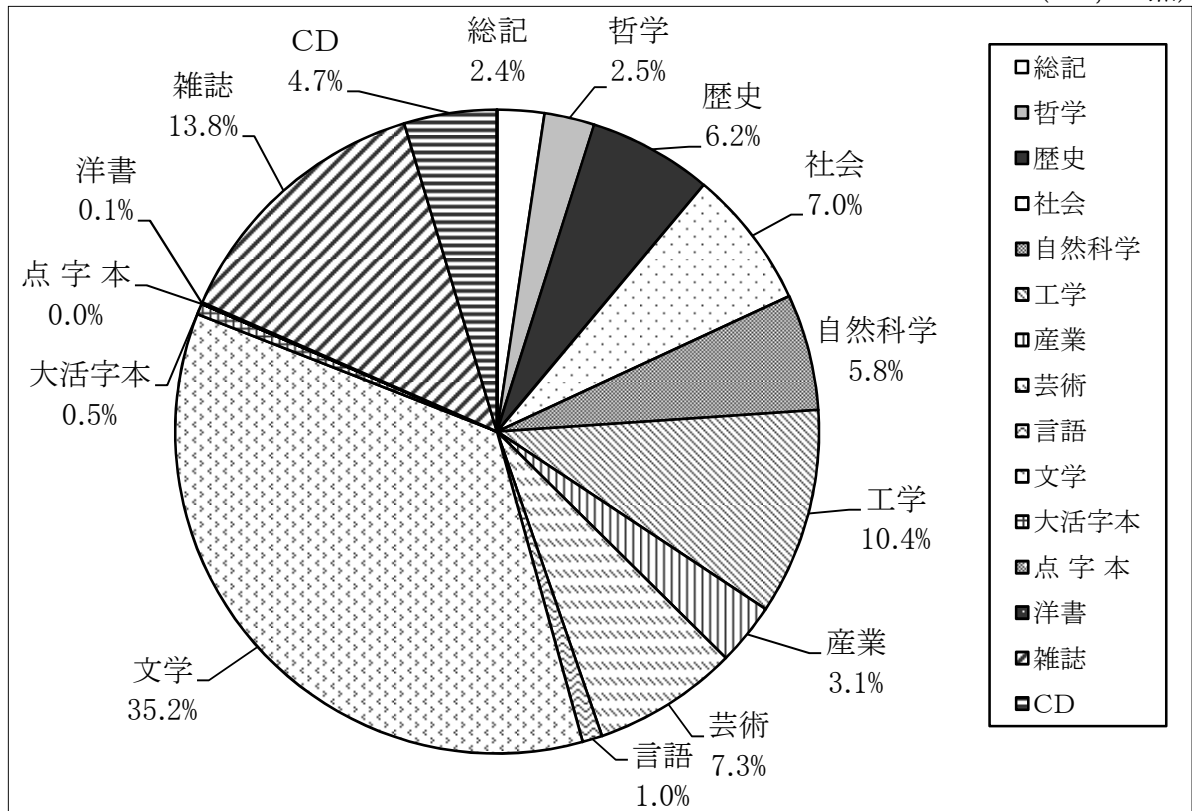
※対象は本館のみ。

(102,039点)



一般書(一般誌・CD含) 部門別貸出点数割合

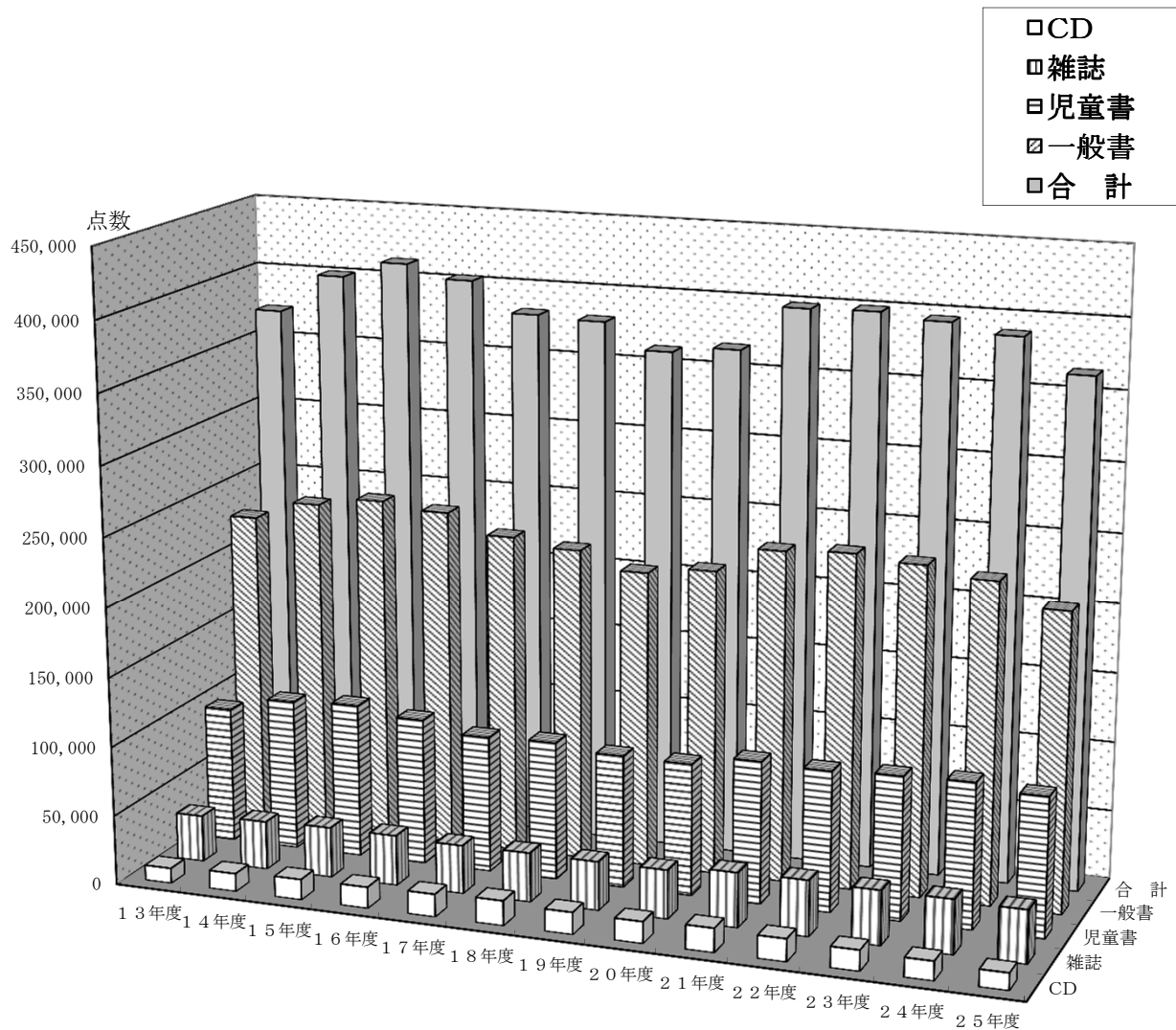
(262,972点)



年度別 種別貸出点数推移

※対象は本館のみ

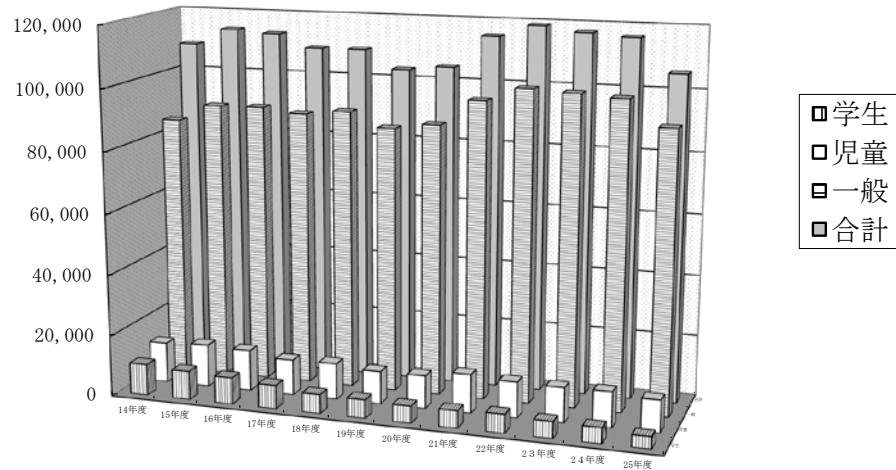
年度 種別	平成 14年度	平成 15年度	平成 16年度	平成 17年度	平成 18年度	平成 19年度	平成 20年度	平成 21年度	平成 22年度	平成 23年度	平成 24年度	平成 25年度
児童書	109,068	111,359	105,981	98,539	99,911	95,784	95,285	102,657	101,358	103,266	104,481	100,266
一般書	242,933	249,505	245,233	231,615	226,421	214,595	220,140	238,805	241,443	237,910	231,137	214,536
雑誌	34,968	36,298	36,301	34,940	35,470	35,157	35,175	39,380	40,069	39,163	39,096	37,979
C D	13,003	14,841	15,319	16,376	17,857	15,870	15,588	17,303	16,298	14,910	13,755	12,230
合計	399,972	412,003	402,834	381,470	379,659	361,406	366,188	398,145	399,168	395,249	388,469	365,011



年度別 利用者区分別貸出人数推移

※対象は本館のみ

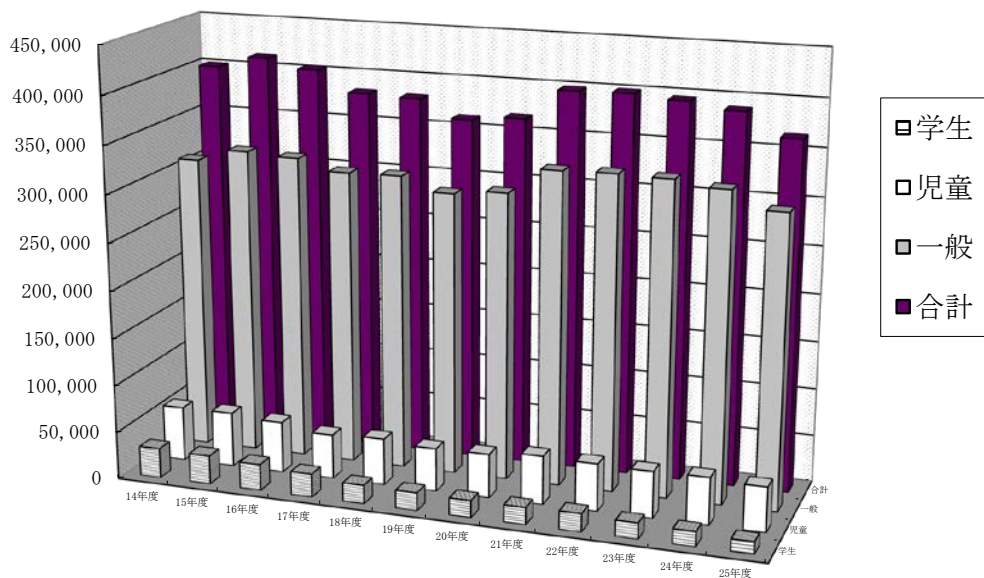
年度	平成14年度	平成15年度	平成16年度	平成17年度	平成18年度	平成19年度	平成20年度	平成21年度	平成22年度	平成23年度	平成24年度	平成25年度
児童	13,226	13,922	13,490	11,651	11,862	10,728	10,788	12,703	11,715	11,411	11,651	10,493
学生	10,274	9,442	8,755	7,748	6,238	6,059	5,568	5,643	6,116	5,460	5,136	3,928
一般	85,414	90,872	91,093	89,690	91,149	86,539	88,411	96,822	101,218	100,475	99,615	91,344
合計	108,914	114,236	113,338	109,089	109,249	103,326	104,767	115,168	119,049	117,346	116,402	105,765



年度別 利用者区分別貸出点数推移

※対象は本館のみ

年度	平成14年度	平成15年度	平成16年度	平成17年度	平成18年度	平成19年度	平成20年度	平成21年度	平成22年度	平成23年度	平成24年度	平成25年度
児童	57,434	57,814	53,977	46,902	49,045	45,514	46,284	51,168	49,931	49,043	49,760	47,013
学生	31,431	30,171	27,774	24,485	19,628	18,811	17,803	17,890	18,943	16,840	15,452	12,691
一般	311,107	324,018	321,083	310,083	310,986	297,081	302,101	329,087	330,294	329,366	323,257	305,307
合計	399,972	412,003	402,834	381,470	379,659	361,406	366,188	398,145	399,168	395,249	388,469	365,011



平成25年度 地区別・利用者区分別貸出点数

※対象は本館のみ

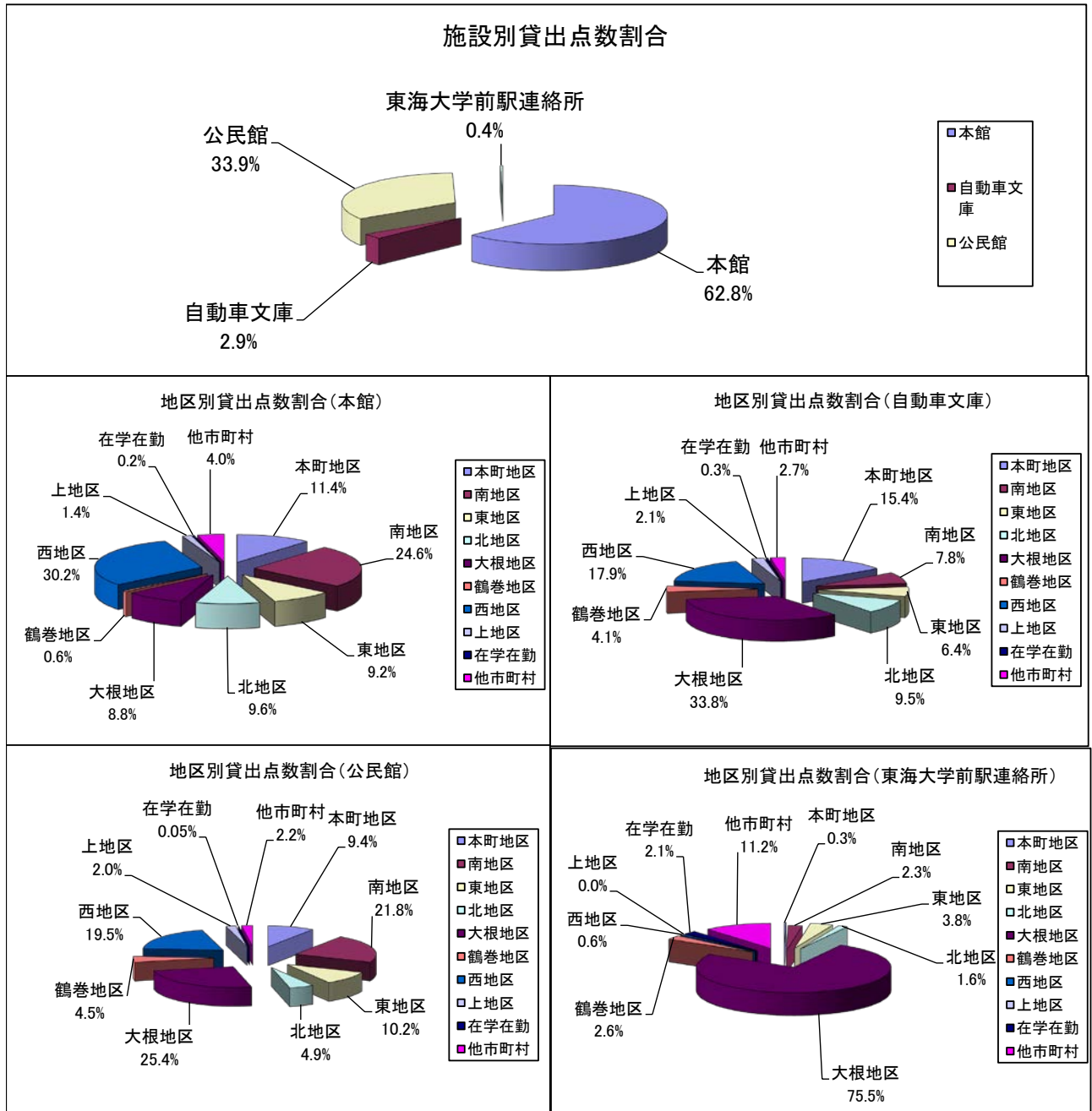
地区	利用者区分	4月	5月	6月	7月	8月	9月	10月	11月	12月	1月	2月	3月	合計	前年比
本町地区	児童	411	461	519	521	711	350	477	320	386	387	458	513	5,514	△ 586
	学生	125	96	114	175	329	144	86	118	142	109	113	118	1,669	△ 82
	一般	2,938	3,063	3,112	3,072	3,277	3,008	2,995	2,391	2,614	2,685	2,511	2,644	34,310	△ 3,282
	小計	3,474	3,620	3,745	3,768	4,317	3,502	3,558	2,829	3,142	3,181	3,082	3,275	41,493	△ 3,950
南地区	児童	1,175	1,251	1,376	1,612	2,023	1,157	1,287	1,075	998	1,239	1,029	1,352	15,574	904
	学生	278	272	316	419	490	213	236	239	195	243	205	324	3,430	△ 213
	一般	5,689	6,094	6,116	6,233	6,614	5,662	6,094	5,185	5,449	6,037	5,587	6,058	70,818	△ 1,856
	小計	7,142	7,617	7,808	8,264	9,127	7,032	7,617	6,499	6,642	7,519	6,821	7,734	89,822	△ 1,165
東地区	児童	257	256	281	474	614	242	220	163	105	168	220	320	3,320	△ 1,219
	学生	86	94	56	160	158	75	105	44	49	95	67	58	1,047	△ 363
	一般	2,502	2,537	2,602	2,633	2,864	2,394	2,576	2,035	2,071	2,267	2,240	2,452	29,173	△ 2,993
	小計	2,845	2,887	2,939	3,267	3,636	2,711	2,901	2,242	2,225	2,530	2,527	2,830	33,540	△ 4,575
北地区	児童	353	285	283	354	435	338	348	285	322	293	314	284	3,894	△ 21
	学生	103	85	75	137	211	100	103	71	75	144	104	136	1,344	△ 419
	一般	2,580	2,553	2,709	2,537	2,793	2,588	2,663	2,126	2,355	2,380	2,201	2,500	29,985	△ 2,799
	小計	3,036	2,923	3,067	3,028	3,439	3,026	3,114	2,482	2,752	2,817	2,619	2,920	35,223	△ 3,239
大根地区	児童	319	311	387	343	405	379	325	270	234	265	233	266	3,737	△ 561
	学生	53	56	42	110	141	62	49	39	53	56	25	62	748	△ 306
	一般	2,145	2,407	2,504	2,428	2,718	2,347	2,536	2,018	2,234	2,087	2,075	2,219	27,718	△ 1,573
	小計	2,517	2,774	2,933	2,881	3,264	2,788	2,910	2,327	2,521	2,408	2,333	2,547	32,203	△ 2,440
鶴巻地区	児童	45	25	27	59	48	34	27	7	15	15	51	45	398	△ 16
	学生	4	3	7	3	3	1	6	1	1	1	0	0	30	△ 36
	一般	173	164	138	149	157	165	120	123	80	131	152	182	1,734	239
	小計	222	192	172	211	208	200	153	131	96	147	203	227	2,162	187
西地区	児童	925	1,009	1,044	1,282	1,605	1,083	991	939	918	1,032	1,004	1,154	12,986	△ 1,211
	学生	305	250	377	443	488	312	297	256	316	415	291	276	4,026	△ 1,128
	一般	7,936	8,162	8,456	7,960	8,611	7,833	8,336	7,006	7,079	7,373	6,797	7,519	93,068	△ 5,075
	小計	9,166	9,421	9,877	9,685	10,704	9,228	9,624	8,201	8,313	8,820	8,092	8,949	110,080	△ 7,414
上地区	児童	71	55	65	87	100	51	44	39	11	30	25	64	642	△ 11
	学生	19	0	20	33	47	10	5	20	6	12	27	31	230	130
	一般	321	307	385	366	475	401	346	278	294	262	286	385	4,106	△ 224
	小計	411	362	470	486	622	462	395	337	311	304	338	480	4,978	△ 105
在学在勤	児童	0	0	0	0	0	0	0	0	0	0	0	0	0	0
	学生	0	0	0	0	0	0	0	0	0	0	0	0	0	△ 165
	一般	66	65	89	71	103	62	74	64	47	50	64	42	797	81
	小計	66	65	89	71	103	62	74	64	47	50	64	42	797	△ 84
他市町村	児童	104	63	85	100	83	79	90	58	73	55	60	98	948	△ 26
	学生	5	7	6	40	18	11	16	0	7	36	0	21	167	△ 179
	一般	1,051	1,195	1,216	1,245	1,336	1,260	1,122	1,063	1,076	1,019	934	1,081	13,598	△ 469
	小計	1,160	1,265	1,307	1,385	1,437	1,350	1,228	1,121	1,156	1,110	994	1,200	14,713	△ 674
合計	児童	3,660	3,716	4,067	4,832	6,024	3,713	3,809	3,156	3,062	3,484	3,394	4,096	47,013	△ 2,747
	学生	978	863	1,013	1,520	1,885	928	903	788	844	1,111	832	1,026	12,691	△ 2,761
	一般	25,401	26,547	27,327	26,694	28,948	25,720	26,862	22,289	23,299	24,291	22,847	25,082	305,307	△ 17,951
	合計	30,039	31,126	32,407	33,046	36,857	30,361	31,574	26,233	27,205	28,886	27,073	30,204	365,011	△ 23,459

地区一人当たりの貸出点数

地区	本町	南	東	北	大根	鶴巻	西	上	総人口
人口	21,704	32,525	16,108	13,653	27,796	15,460	39,224	2,419	168,889
本年度	1.91	2.76	2.08	2.58	1.16	0.14	2.81	2.06	2.07
前年度	2.06	2.80	2.36	2.81	1.24	0.13	2.99	2.07	2.19

※人口は平成26年3月末日現在の住民基本台帳人口による

平成25年度 地区別・施設別貸出点数割合



- ◎ 本町地区(本町・河原町・元町・末広町・入船町・曾屋・寿町・栄町・文京町・幸町・桜町・水神町
ひばりヶ丘・富士見町・上大槻)
- ◎ 南地区(新町・鈴張町・緑町・清水町・平沢・上今川町・今川町・今泉・大秦町・室町・尾尻・
西大竹・南が丘・立野台)
- ◎ 東地区(落合・名古屋木・寺山・小蓑毛・蓑毛・東田原・西田原・下落合)
- ◎ 北地区(羽根・菩提・横野・戸川・三屋)
- ◎ 大根地区(北矢名・南矢名・下大槻)
- ◎ 西地区(並木町・弥生町・春日町・松原町・堀西・堀川・堀山下・沼代新町・柳町・若松町・
萩ヶ丘・曲松・渋沢・栃窪・千村)
- ◎ 上地区(菖蒲・三廻部・柳川・八沢)
- ◎ 鶴巻地区(鶴巻・鶴巻北・鶴巻南)

平成25年度 地区別・利用者区分別貸出人数

※対象は本館のみ

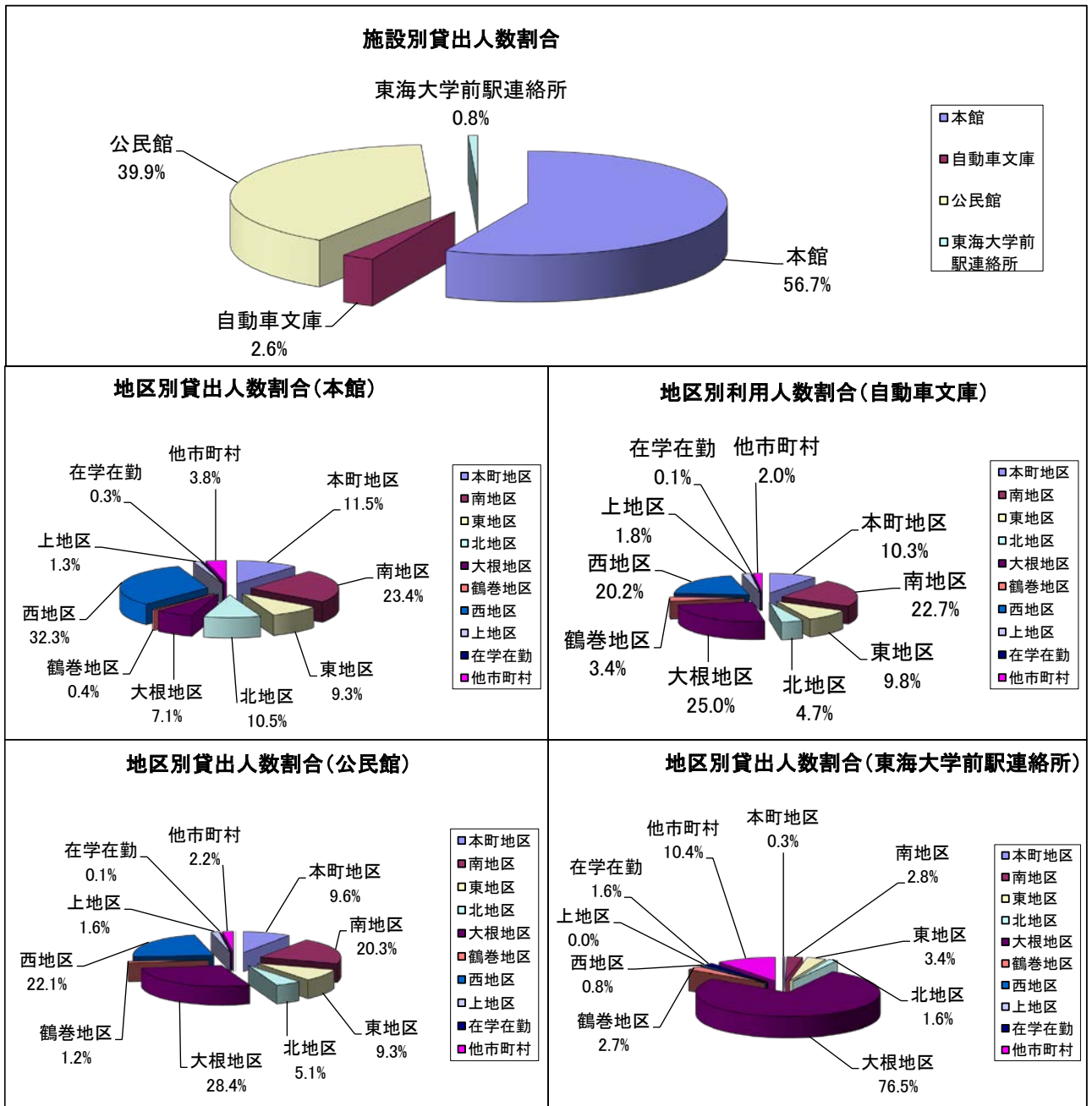
地区	利用者区分	4月	5月	6月	7月	8月	9月	10月	11月	12月	1月	2月	3月	合計	前年比
本町地区	児童	93	110	125	124	183	80	103	78	79	89	98	110	1,272	△ 259
	学生	44	37	35	53	103	38	42	30	39	33	28	36	518	△ 67
	一般	907	960	958	909	970	901	923	766	758	806	755	798	10,411	△ 1,059
	小計	1,044	1,107	1,118	1,086	1,256	1,019	1,068	874	876	928	881	944	12,201	△ 1,385
南地区	児童	260	297	324	399	461	254	278	233	223	269	224	274	3,496	25
	学生	72	79	94	124	160	65	71	67	62	74	65	90	1,023	△ 112
	一般	1,734	1,829	1,857	1,802	1,919	1,685	1,804	1,564	1,558	1,734	1,592	1,725	20,803	△ 1,258
	小計	2,066	2,205	2,275	2,325	2,540	2,004	2,153	1,864	1,843	2,077	1,881	2,089	25,322	△ 1,345
東地区	児童	54	57	62	113	159	51	48	37	24	38	50	65	758	△ 204
	学生	34	29	23	49	50	25	25	13	15	25	16	21	325	△ 199
	一般	740	775	798	804	821	713	769	615	592	661	656	707	8,651	△ 936
	小計	828	861	883	966	1,030	789	842	665	631	724	722	793	9,734	△ 1,339
北地区	児童	75	64	71	91	125	80	74	67	67	63	73	71	921	△ 66
	学生	36	32	26	44	72	29	30	24	27	43	33	38	434	△ 145
	一般	813	819	874	797	873	840	799	644	686	727	677	775	9,324	△ 684
	小計	924	915	971	932	1,070	949	903	735	780	833	783	884	10,679	△ 895
大根地区	児童	65	77	78	74	89	88	64	56	44	55	51	58	799	△ 107
	学生	15	18	12	31	37	19	14	10	14	13	6	16	205	△ 113
	一般	586	668	680	677	748	654	693	510	532	558	553	573	7,432	△ 739
	小計	666	763	770	782	874	761	771	576	590	626	610	647	8,436	△ 959
鶴巻地区	児童	14	5	8	12	13	8	9	5	5	5	14	10	108	19
	学生	3	2	4	2	1	1	3	1	1	1	0	0	19	△ 5
	一般	45	40	37	42	43	40	33	33	21	34	42	54	464	87
	小計	62	47	49	56	57	49	45	39	27	40	56	64	591	101
西地区	児童	200	219	236	309	374	247	216	200	195	205	187	237	2,825	△ 520
	学生	92	77	105	156	158	92	103	89	93	122	89	111	1,287	△ 514
	一般	2,518	2,589	2,679	2,506	2,660	2,473	2,604	2,144	2,118	2,259	2,079	2,333	28,962	△ 3,074
	小計	2,810	2,885	3,020	2,971	3,192	2,812	2,923	2,433	2,406	2,586	2,355	2,681	33,074	△ 4,108
上地区	児童	11	11	10	22	22	11	8	7	2	5	4	14	127	△ 6
	学生	3	0	5	9	11	4	1	5	4	4	7	5	58	21
	一般	88	89	108	106	122	102	92	72	82	76	81	104	1,122	△ 186
	小計	102	100	123	137	155	117	101	84	88	85	92	123	1,307	△ 171
在学在勤	児童	0	0	0	0	0	0	0	0	0	0	0	0	0	0
	学生	0	0	0	0	0	0	0	0	0	0	0	0	0	△ 31
	一般	24	26	33	26	36	23	30	22	25	23	19	17	304	3
	小計	24	26	33	26	36	23	30	22	25	23	19	17	304	△ 28
他市町村	児童	19	17	19	20	18	18	16	10	12	11	11	16	187	△ 40
	学生	3	3	4	9	6	6	5	0	3	15	0	5	59	△ 43
	一般	300	354	351	358	378	350	336	293	312	285	263	291	3,871	△ 425
	小計	322	374	374	387	402	374	357	303	327	311	274	312	4,117	△ 508
合計	児童	791	857	933	1,164	1,444	837	816	693	651	740	712	855	10,493	△ 1,158
	学生	302	277	308	477	598	279	294	239	258	330	244	322	3,928	△ 1,208
	一般	7,755	8,149	8,375	8,027	8,570	7,781	8,083	6,663	6,684	7,163	6,717	7,377	91,344	△ 8,271
	合計	8,848	9,283	9,616	9,668	10,612	8,897	9,193	7,595	7,593	8,233	7,673	8,554	105,765	△ 10,637

地区一人当たりの貸出人数

地区	本町	南	東	北	大根	鶴巻	西	上	総人口
人口	21,704	32,525	16,108	13,653	27,796	15,460	39,224	2,419	168,889
本年度	0.56	0.78	0.60	0.78	0.30	2.14	0.84	0.54	0.60
前年度	0.62	0.82	0.69	0.85	0.34	0.03	0.95	0.60	0.66

※人口は平成26年3月末日現在の住民基本台帳人口による

平成25年度 地区別・施設別貸出人数割合

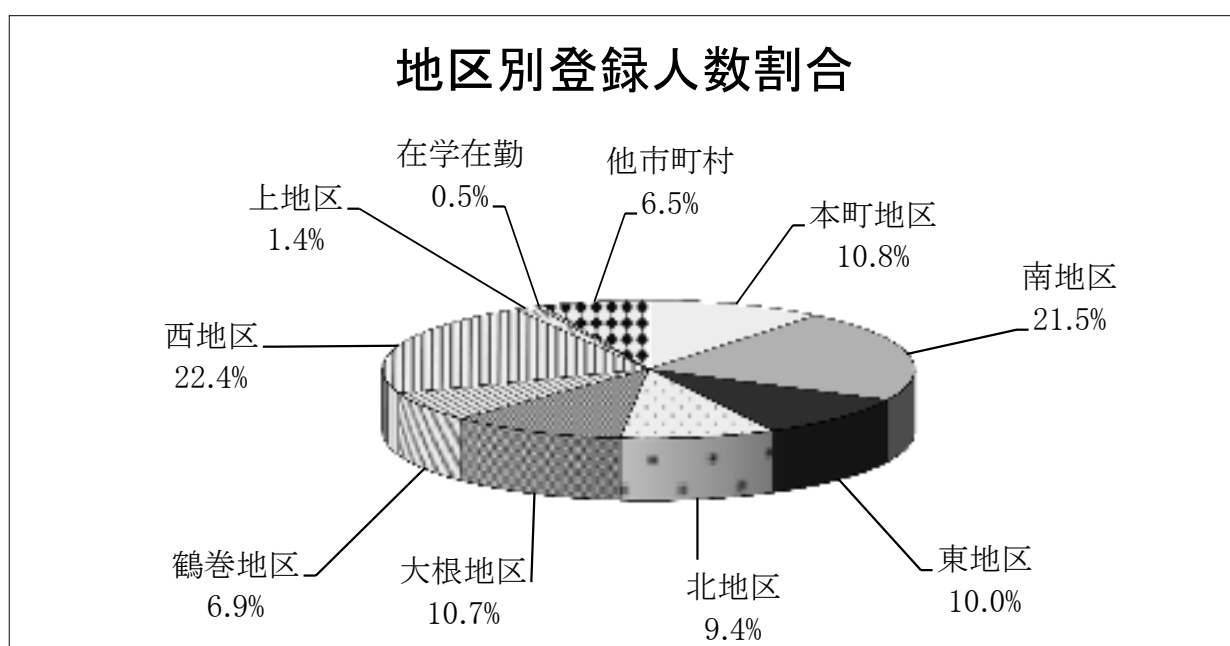


- ◎ 本町地区(本町・河原町・元町・末広町・入船町・曾屋・寿町・栄町・文京町・幸町・桜町・水神町
ひばりヶ丘・富士見町・上大槻)
- ◎ 南地区(新町・鈴張町・緑町・清水町・平沢・上今川町・今川町・今泉・大秦町・室町・尾尻・
西大竹・南が丘・立野台)
- ◎ 東地区(落合・名古屋・寺山・小蓑毛・蓑毛・東田原・西田原・下落合)
- ◎ 北地区(羽根・菩提・横野・戸川・三屋)
- ◎ 大根地区(北矢名・南矢名・下大槻)
- ◎ 西地区(並木町・弥生町・春日町・松原町・堀西・堀川・堀山下・沼代新町・柳町・若松町・
萩ヶ丘・曲松・渋沢・栢窪・千村)
- ◎ 上地区(菖蒲・三廻部・柳川・八沢)
- ◎ 鶴巻地区(鶴巻・鶴巻北・鶴巻南)

平成25年度 地区別登録人数

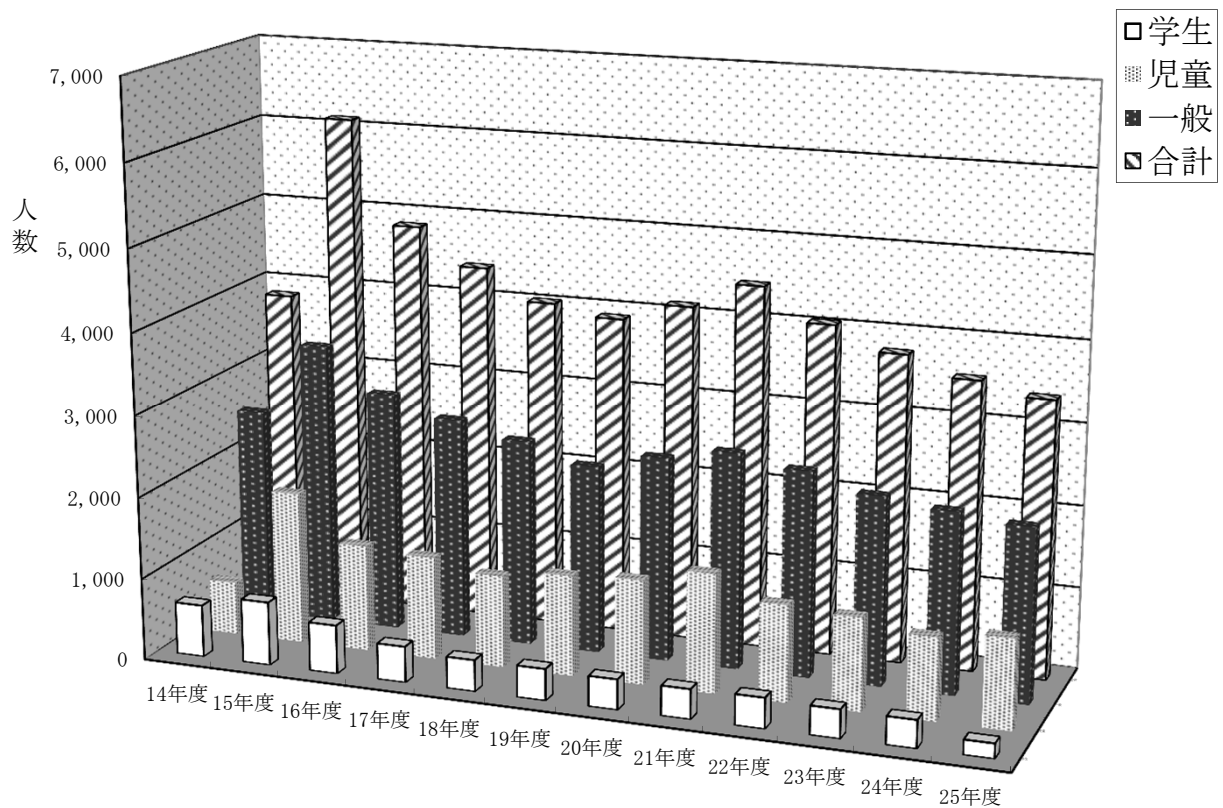
地区	4月	5月	6月	7月	8月	9月	10月	11月	12月	1月	2月	3月	合計	前年比
本町地区	39	52	35	38	48	27	34	15	20	23	19	17	367	△ 69
南地区	68	78	81	101	98	39	47	37	35	43	41	60	728	14
東地区	23	97	28	36	33	20	16	13	10	19	17	28	340	19
北地区	24	100	20	45	21	16	15	15	12	23	7	19	317	35
大根地区	24	33	38	53	38	33	36	22	23	23	18	21	362	△ 64
鶴巻地区	28	23	20	30	30	12	17	14	10	20	14	17	235	13
西地区	54	89	113	108	72	55	61	47	32	56	35	36	758	△ 48
上地区	3	1	4	11	5	6	5	3	1	2	2	3	46	2
在学在勤	1	2	1	1	3	0	3	1	1	1	1	2	17	△ 3
他市町村	28	18	17	23	28	24	12	15	15	13	12	15	220	△ 52
合計	292	493	357	446	376	232	246	182	159	223	166	218	3,390	△ 153

※本館、自動車文庫、公民館図書室を含む



年度別 利用者区分別登録人数推移

利用者区分		年度												
		14年度	15年度	16年度	17年度	18年度	19年度	20年度	21年度	22年度	23年度	24年度	25年度	
登録者数	児童	本館	631	608	456	450	490	550	625	587	548	476	441	657
		自動車	17	15	12	222	221	238	165	381	226	278	225	91
		公民館		1,235	834	583	412	436	480	481	401	374	333	343
		小計	648	1,858	1,302	1,255	1,123	1,224	1,270	1,449	1,175	1,128	999	1,091
	学生	本館	637	525	376	291	326	323	315	319	325	302	293	138
		自動車	1	3	0	21	1	3	2	2	2	4	1	3
		公民館		249	219	128	56	58	51	41	44	42	43	38
		小計	638	777	595	440	383	384	368	362	371	348	337	179
	一般	本館	2,527	2,410	2,177	1,925	1,854	1,724	1,864	1,997	1,910	1,658	1,669	1,594
		自動車	33	24	13	89	73	34	48	54	82	48	34	37
		公民館		1,038	757	690	598	542	579	586	517	594	504	489
		小計	2,560	3,472	2,947	2,704	2,525	2,300	2,491	2,637	2,509	2,300	2,207	2,120
合計		3,846	6,107	4,844	4,399	4,031	3,908	4,129	4,448	4,055	3,776	3,543	3,390	



地区別・利用者区分別登録者数《累計》

地 区	利用者区分	累 計
本町地区	児 童	526
	学 生	754
	一 般	3,982
	合 計	5,262
南地区	児 童	1,131
	学 生	1,406
	一 般	7,077
	合 計	9,614
東地区	児 童	662
	学 生	700
	一 般	3,081
	合 計	4,443
北地区	児 童	622
	学 生	695
	一 般	2,618
	合 計	3,935
大根地区	児 童	628
	学 生	1,150
	一 般	5,744
	合 計	7,522
鶴巻地区	児 童	173
	学 生	65
	一 般	555
	合 計	793
西地区	児 童	1,538
	学 生	1,837
	一 般	8,328
	合 計	11,703
上地区	児 童	74
	学 生	92
	一 般	408
	合 計	574
在学在勤	児 童	1
	学 生	2
	一 般	266
	合 計	269
他市町村	児 童	124
	学 生	166
	一 般	2,361
	合 計	2,651
合 計	児 童	5,479
	学 生	6,867
	一 般	34,420
	合 計	46,766

26年3月31日現在

平成25年度 公民館図書室利用状況

事項 館名	蔵書冊数			貸出冊数				貸出人数			
	一般書	児童書	合計	一般書	児童書	CD	合計	一般	学生	児童	合計
東	3,886	4,367	8,253	5,819	7,990	80	13,889	2,735	210	1,373	4,318
西	2,993	2,047	5,040	5,159	3,215	64	8,438	2,723	147	673	3,543
南	1,671	3,149	4,820	5,828	9,878	82	15,788	3,537	280	1,578	5,395
北	2,012	3,956	5,968	3,619	5,543	21	9,183	1,983	216	1,105	3,304
大 根	6,174	4,776	10,950	13,709	10,251	200	24,160	7,573	410	1,476	9,459
鶴 巻	11,440	9,557	20,997	24,188	12,368	264	36,820	10,587	436	1,262	12,285
上	3,052	2,326	5,378	2,500	1,626	104	4,230	1,321	56	283	1,660
渋 沢	4,856	5,363	10,219	7,354	6,376	53	13,783	4,080	110	1,422	5,612
本 町	3,536	3,759	7,295	20,992	8,284	308	29,584	11,021	319	992	12,332
南が丘	2,954	3,586	6,540	14,838	8,235	498	23,571	8,317	466	1,484	10,267
堀 川	3,327	3,874	7,201	10,637	6,714	119	17,470	4,938	273	1,078	6,289
小 計	45,901	46,760	92,661	114,643	80,480	1,793	196,916	58,815	2,923	12,726	74,464

広域利用登録館別市別登録人数《累計》

[平成4年11月～平成26年3月]

単位：人

居住地 登録館	平塚市	大磯町	二宮町	秦野市	伊勢原市	相模原市	厚木市	大和市	海老名市	座間市	綾瀬市	愛川町	清川村	中井町	大井町	松田町	南足柄市	山北町	開成町	合計
平成4年11月開始																				
平塚市図書館 ○		3,811	1,763	1,455	1,741															8,770
大磯町図書館 ○	2,899		2,283	150	69															5,401
二宮町図書館 ○	1,351	5,901		970	66															8,288
秦野市図書館 □● ○△	1,527	233	721		1,034	147	302	52	114	50	30	21	7	943	288	580	70	30	85	6,234
伊勢原市図書館 ● ○	6,971	200	211	6,902		252	5,400	114	334	170	104	115	149							20,922
平成6年 3月開始																				
相模原市図書館 ●				702	501		1,411	5,713	1,203	7,260	474	913	16							18,193
厚木市図書館 ●				6,096	7,211	4,964		1,227	7,248	2,668	976	5,470	539							36,399
大和市図書館 ●				101	82	1,576	331		1,760	2,436	2,540	32	2							8,860
海老名市図書館 ●				665	692	1,853	5,707	748		3,366	6,020	990	70							20,111
座間市図書館 ●				90	102	7,523	970	2,121	3,913		1,279	177	7							16,182
綾瀬市図書館 ●				29	37	121	164	778	2,072	446		11	0							3,658
愛川町図書館 ●				10	19	460	1,457	15	45	39	15		10							2,070
清川村図書室 ●				6	28	32	330	12	20	15	2	42								487
平成9年 5月開始																				
中井町図書室 □				247											12					259
大井町図書館 □				165										61						226
平成13年 1月開始																				
松田町図書館 △				330																330
平成21年 4月開始																				
南足柄市図書館 ■				61																61
山北町図書館 ■				10																10
開成町図書館 ■				11																11
合計	12,748	10,145	4,978	18,000	11,582	16,928	16,072	10,780	16,709	16,450	11,440	7,771	800	1,004	300	580	70	30	85	156,472

※○3市2町協議会加盟 ●県央8市1町1村協議会加盟 □1市2町協議会加盟 △1市1町協定 ■2市2町協定

※登録した時期の累計によるもの。途中での転居等の移動は含まない。

※相模原市、厚木市は平成14年度以降登録者数の調整有り。

年度別 広域利用市別貸出点数

居住地	年度 (平成)																合計
	10年	11年	12年	13年	14年	15年	16年	17年	18年	19年	20年	21年	22年	23年	24年	25年	
平塚市	1,306	1,790	2,257	2,748	3,064	3,029	2,922	2,887	3,573	2,973	2,585	2,709	2,658	2,355	2,986	3,119	45,302
伊勢原市	1,129	1,118	1,739	2,471	2,177	2,916	2,902	2,729	2,478	2,110	1,901	2,323	2,714	2,084	2,272	2,834	36,994
大磯町	329	464	369	247	428	426	388	250	351	220	135	253	144	309	221	82	5,440
二宮町	2,522	3,359	3,365	1,062	1,099	2,160	1,874	2,247	1,759	1,224	1,359	1,112	1,024	1,161	921	986	36,368
愛川町	5	55	75	0	0	26	70	15	12	34	3	5	0	0	1	0	336
厚木市	229	197	196	289	335	594	785	1,026	595	510	668	401	444	445	333	612	7,645
綾瀬市	25	53	43	44	5	25	19	25	3	105	28	41	91	83	156	99	750
海老名市	49	34	89	64	95	30	93	436	339	369	271	292	523	216	174	128	3,323
清川村	8	14	25	0	7	4	12	16	54	25	0	0	0	0	0	0	166
相模原市	42	53	146	135	171	240	288	160	292	383	147	150	186	130	105	111	2,754
座間市	157	120	39	63	73	0	42	64	5	7	92	106	111	75	8	12	1,110
大和市	64	96	46	2	4	16	52	66	57	66	32	10	48	10	29	14	760
中井町	2,207	2,846	3,658	3,532	3,407	3,028	3,519	3,273	2,788	2,353	2,244	2,785	2,532	3,206	3,401	2,340	45,868
大井町	121	210	662	873	942	1,112	748	1,000	647	449	657	934	693	958	766	571	10,871
松田町	0	0	580	2,590	4,143	4,578	4,453	4,273	2,879	3,030	2,892	2,611	3,157	3,590	2,764	2,681	41,540
南足柄市	0	0	0	0	0	0	0	0	0	0	0	546	868	620	446	232	2,480
山北町	0	0	0	0	0	0	0	0	0	0	0	168	110	101	120	239	499
開成町	0	0	0	0	0	0	0	0	0	0	0	367	533	516	683	653	2,099
合計	8,193	10,409	13,289	14,120	15,950	18,184	18,167	18,467	15,832	13,858	13,014	14,813	15,836	15,859	15,386	14,713	244,305

※貸出館は秦野市立図書館

※年度の「合計」は、広域利用を開始した平成4年からの合計数

平成25年度 図書館資料等の保有及び利用状況

1 図書館利用状況

事項	項目	利用実績	
開館日数		291 日	
開館時間		2,614 時間	
入館者		246,494 人	
貸出(本館のみ)	児童書	96,498 冊	
	一般書	214,536 冊	
	紙芝居	3,768 冊	
	雑誌	37,979 冊	
	C D	12,230 点	
合計		365,011 冊	
会場利用		266 件	
予約・リクエスト受付		110,023 件	
相談照会出納件数		13,557 件	
複写		1,553 件	
		13,038 枚	
登録者	区分	25年度	累計
	児童	1,091 人	5,479 人
	学生	179 人	6,867 人
	一般	2,120 人	34,420 人
合計		3,390 人	46,766 人

*登録者:自動車文庫、公民館図書室の利用者も含む。
*予約・リクエストはCDを除く。
*5年間無利用の利用者は除籍

2 蔵書数

(冊)

部門	25年度受入	25年度除籍	25年度末総数
総記	449	365	22,919
哲学	402	91	11,850
歴史	520	721	28,796
社会科学	1,052	3,266	48,959
自然科学	761	1,587	29,718
工学	871	263	36,683
産業	319	62	14,030
芸術	560	148	33,937
言語	81	22	6,497
文学	3,148	5,977	169,984
絵本	1,638	1,841	61,693
紙芝居	38	3	2,721
大活字本	11	0	1,039
点字本	70	0	914
郷土資料	366	264	18,251
洋書	10	3	3,304
合計	10,296	14,613	491,295

*蔵書管理のため、部門等変更あり

雑誌	C	D	
雑誌	2,790 冊	2,256 冊	24,151 冊
C D	82 点	0 点	4,603 点

*雑誌、CDは蔵書に含まない

3 自動車文庫利用状況

事項	項目	利用実績
巡回場所数		21 箇所
巡回日数		144 日
巡回回数	延	415 箇所
人出冊数	延	4,875 人
貸出冊数		16,846 冊

4 公民館図書室利用状況

貸出冊数	196,916 冊
------	-----------

5 東海大学駅前連絡所利用状況

貸出冊数	2,315 冊
------	---------

6 貸出状況(図書館+自動車文庫+公民館+連絡所)

個人貸出冊数	581,088 冊
団体貸出冊数	13,461 冊

*団体利用は、期間・利用方法等一律ではない

7 行事等

事項	回数	参加者数等	事項	回数	参加者数等
映画会(月例)	25 回	1,006 人	展示会	2 回	- 人
短歌表彰式	2 回	154 人	体験学習	15 回	546 人
講演会	6 回	330 人	特別おはなし会	4 回	80 人
講演座	18 回	471 人	定例おはなし会	57 回	897 人
喫茶コーナー	11 回	(利用者数) 448 人	ブックスタート	24 回	*1) 1,219 人

*1) 乳児数(保護者等含まない)

*参加者数は延人数

8 視聴覚機材・教材の保有状況

機材	数量	機材	数量	教材	数量
ビデオデッキ	9 台	カセットデッキ	2 台	レーザーディスク	414 枚
VHDプレーヤー	1 台	ビデオプロジェクター	3 台	VHDディスク	53 枚
LDプレーヤー	1 台	モニターテレビ	6 台	マイクロリーダー(リース)	1 台
CDプレーヤー	3 台	テレビデオ	1 台	マイクロフィルム(閲覧用)	2,026 巻
レコードプレーヤー	1 台	DVDプレーヤー	2 台		

9 視聴覚機材・教材の保有及び貸出利用状況

機材・教材等	数量	利用実績	機材・教材等	数量	利用実績
16ミリ映写機	11 台	34 台	16ミリフィルム	357 本	90 本
スライド映写機	2 台	0 台	スライドフィルム	276 本	0 本
8ミリ映写機	2 台	0 台	ビデオフィルム(館内視聴等)	1225 巻	1,624 巻
OHP	2 台	0 台	*DVD(館外貸出用)	275 巻	5 巻
スクリーン	8 台	6 台	CD館内貸出	4,603 点	164 点
スピーカー	2 台	0 台	CD館外貸出		12,230 点
暗幕	52 枚	51 枚	CD予約		3,569 件
紙芝居舞台	4 台	8 台			

*は貸出対象外含む

図書館活動指標

		本年度	前年度
A 貸出点数	図書館 秦野市民	349,501 点	(372,202 点)
	図書館 在学・在勤者	797 点	(881 点)
	図書館 他市町村民	14,713 点	(15,386 点)
	自動車文庫	16,846 点	(17,345 点)
	公民館図書室	196,916 点	(207,291 点)
	東海大学前駅連絡所	2,315 点	(3,114 点)
	合計	581,088 点	(616,219 点)
B 登録人数	秦野市民	43,846 人	(44,316 人)
	在学・在勤者	269 人	(278 人)
	他市町村民	2,651 人	(2,688 人)
	合計	46,766 人	(47,282 人)
C 貸出人数	図書館内	105,765 人	(116,402 人)
	自動車文庫	4,875 人	(5,671 人)
	公民館	74,464 人	(81,881 人)
	東海大学前駅連絡所	1,417 人	(1,820 人)
	合計	186,521 人	(205,774 人)
D 蔵書冊数	図書館内	392,431 冊	(397,377 冊)
	自動車文庫	6,203 冊	(5,690 冊)
	公民館	92,661 冊	(92,545 冊)
	合計 (雑誌・CD除く)	491,295 冊	(495,612 冊)

[平成26年3月31日現在]

E 秦野市人口	168,889 人	(169,724 人)
	[平成26年4月 1日現在]	[平成25年4月 1日時点]

※Bの登録人数は、4月に有効期限切れ利用者のうち5年間貸出利用をされていない利用者データを削除しているため、累積ではない。

1 市民一人あたりの貸出点数 対象施設＝図書館・自動車文庫・公民館図書室 (貸出点数は在学・在勤、他市町村、その他を除く)	$\frac{\text{貸出点数}}{\text{人口}} = \frac{581,088 \text{ 点}}{168,889 \text{ 人}} = 3.44 \text{ 点}$	$= (3.50 \text{ 点})$
2 市民一人あたりの貸出回数 対象施設＝図書館・自動車文庫・公民館図書室 (貸出人数は在学・在勤、他市町村、その他を除く)	$\frac{\text{貸出人数}}{\text{人口}} = \frac{186,521 \text{ 人}}{168,889 \text{ 人}} = 1.10 \text{ 回}$	$= (1.17 \text{ 回})$
3 登録者一人あたりの貸出点数 対象施設＝図書館・自動車文庫・公民館図書室	$\frac{\text{貸出点数}}{\text{登録人数}} = \frac{581,088 \text{ 点}}{46,766 \text{ 人}} = 12.43 \text{ 点}$	$= (12.58 \text{ 点})$
4 登録率 対象施設＝図書館・自動車文庫・公民館図書室 (登録人数は在学・在勤、他市町村を除く)	$\frac{\text{登録人数}}{\text{人口}} = \frac{43,846 \text{ 人}}{168,889 \text{ 人}} = 25.96 \%$	$= (26.11 \%)$
5 蔵書回転率 (貸出点数、蔵書冊数は、雑誌、CD、郷土資料、参考図書、禁帯出本、その他を除く。)	$\frac{\text{貸出点数}}{\text{蔵書冊数}} = \frac{581,088 \text{ 点}}{491,295 \text{ 冊}} = 1.18 \text{ 回}$	$= (1.20 \text{ 回})$
6 市民一人あたりの蔵書冊数 (蔵書冊数は雑誌、CDを除く)	$\frac{\text{蔵書冊数}}{\text{人口}} = \frac{491,295 \text{ 冊}}{168,889 \text{ 人}} = 2.91 \text{ 冊}$	$= (2.92 \text{ 冊})$

※()内は前年度数値

秦野の図書館（平成26年度版）

平成26年（2014年）7月発行

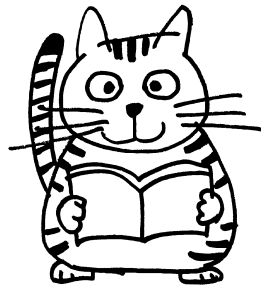
編集発行 秦野市教育委員会教育部図書館
〒257-0015 秦野市平沢94番地の1

電話 : 0463(81)7012

FAX : 0463(83)8370

e-mail : tosyo@city.hadano.kanagawa.jp

URL : <http://www.city.hadano.kanagawa.jp/kyoiku/toshokan/toshokantop.html>



よむよむ



みるみる

秦野市立図書館マスコット

人ふれあい

こころ豊かに本との出あい