

秦野の図書館

平成25年度（2013年度）版



秦野市教育委員会

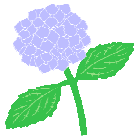
「みどり豊かな暮らしよい都市」^{まち}

秦野市民憲章

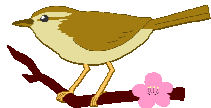
わたくしたち秦野市民は、丹沢の美しい自然のもとで、このまちの限り
ない発展に願いをこめ、ここに市民憲章を定めます。

- 1 平和を愛する市民のまち、それは私たちの誇りです。
- 1 きれいな水とすがすがしい空気、それは私たちのいのちです。
- 1 健康ではたらき若さあふれるまち、それは私たちのねがいです。
- 1 市民のための豊かな文化、それは私たちののぞみです。
- 1 みんなの発言で住みよいまちを、それは私たちのちかいです。

この市民憲章は、昭和44年10月1日に制定したものです。



あじさい
(市の花)



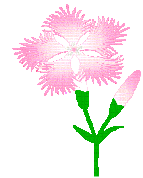
うぐいす
(市の鳥)



こぶし
(市の木)



さざんか
(市の木)



なでしこ
(市の花)

【表紙写真概要】 今年で生誕130年を迎える秦野出身の歌人、前田夕暮の歌碑
(昨年度、秦野市へ寄贈された歌碑および図書館が建立した歌碑を掲載)

上 設置場所：桜土手古墳公園 平成25年3月建立
歌：今、つきをへた鐘が霧のなかで揺れている。空すこしあをい
※秦野中ロータリークラブ創立35周年記念により建立、秦野市に寄贈

左下 設置場所：図書館 平成5年10月建立
歌：木のもとに子供ちかよりうつりとみてゐる花は泰山木のはな

右下 設置場所：秦野駅南口広場 平成9年12月建立
歌：うつばりにあをきたばこをつるしたり そのもとにねてたのしかるべし

目 次

概要

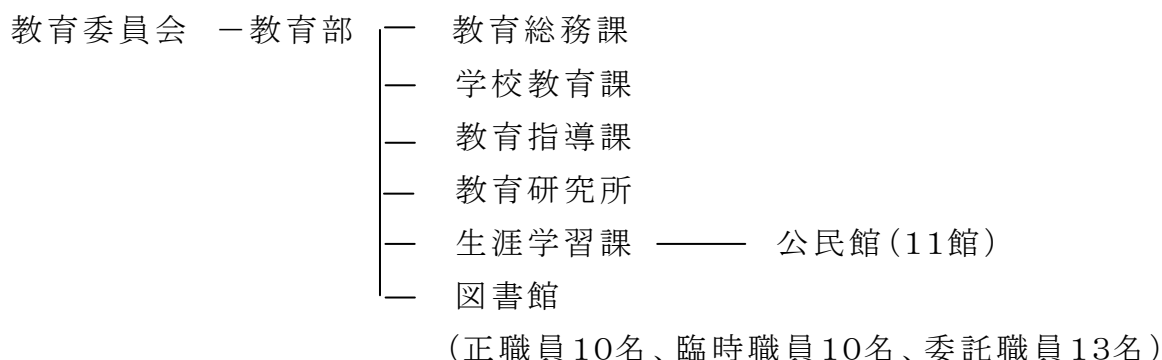
図書館組織と業務内容	2
秦野市の図書館のあゆみ	4
施設の概要	8
利用案内	10
平成25年度 図書館予算	12
平成25年度 事業の概要	13
平成25年度 事業計画《単独事業》	14
平成25年度 事業計画《通年事業》	15
平成25年度 購入保存雑誌・新聞・マイクロフィルム一覧表	16
平成24年度 実施事業	18

統計

平成24年度 貸出ベスト	21
平成24年度 展示コーナー実績	25
平成24年度 月例映画会実施状況	26
平成24年度 図書館アンケート調査結果	27
平成24年度 図書館資料等の保有及び利用状況	31
平成24年度 月別統計	32
部門別全蔵書割合	38
蔵書冊数推移	39
受入冊数推移	39
図書購入費予算推移	39
平成24年度 部門別貸出点数	40
児童書・一般書 部門別貸出点数割合	41
年度別 種別貸出点数推移	42
年度別 利用者区分別貸出人数推移	43
年度別 利用者区分別貸出点数推移	43
平成24年度 地区別利用者区分別貸出点数	44
平成24年度 地区別・施設別貸出点数割合	45
平成24年度 地区別・利用者区分別貸出人数	46
平成24年度 地区別・施設別貸出人数割合	47
平成24年度 地区別・利用者区分別登録人数	48
年度別 利用者区分別登録人数推移	49
地区別・利用者区分別登録人数《累計》	50
平成24年度 公民館図書室利用状況	51
広域利用登録館別市別登録人数《累計》	52
年度別 広域利用市別貸出点数	53
図書館活動指標	54

平成25年度 図書館組織と業務内容

1 組織



※平成25年4月1日現在

※臨時職員および委託職員は勤務時間に個人差有り

2 基本方針

子どもからお年寄りまで市民の視点に立ち、市民自らの学習活動を個々に、あるいは、団体活動を支援するための生涯学習機関として位置づけ、市民に役立つ図書館を目指します。そのために、市民のニーズや地域に根ざした情報を自由に学び自分で価値判断する場として、市民の自己教育に資するとともに、地域社会の構成員として、文化の向上と創造を図り、文化的で住みよい活力のある地域社会を構築していくことに役立てます。

3 業務内容

(1) 図書館サービスの充実

- ① 図書館資料の閲覧及び貸出
- ② 公立図書館間の広域利用
- ③ 東海大学附属図書館との提携
- ④ 自動車文庫の運行
- ⑤ 障害のある人、高齢者へのサービス
- ⑥ 公民館図書室とのオンライン業務及び配送システムの活用による連携
- ⑦ 戸外読書スペースで喫茶コーナー特設
- ⑧ リユースコーナーの設置
- ⑨ 季節、時事に合わせた展示コーナー、山岳コーナー等の設置
- ⑩ 東海大学前駅連絡所での貸出、返却

(2) 図書館資料の整備と適正な管理

- ① 図書、新聞、雑誌、加除追録、CDの購入、整理、登録
- ② 寄贈図書の整理、登録
- ③ 蔵書点検、汚破損図書の補修、除籍等による蔵書管理

(3) 子ども読書活動の支援

- ①親と子の読書活動の支援
- ②図書展示の充実
- ③図書リスト、図書館だより等の発行
- ④絵本読み聞かせ講座等の開催
- ⑤ブックスタート事業の推進
- ⑥おはなし会の充実
- ⑦ボランティア養成及び連携強化

(4) 市民大学の開催

(5) 郷土文学資料の収集と各種事業の開催

- ①郷土文学資料収集、整理、活用
- ②夕暮祭、こども短歌大会、短歌講演会の開催

(6) 視聴覚教育の振興

- ①視聴覚ライブラリーの運営
- ②映画会の開催

(7) 職業体験及び実習等の受入

(8) 施設運営

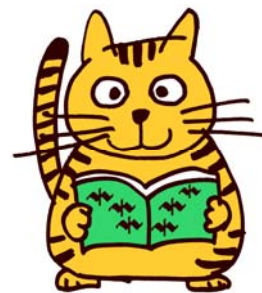
- ①図書館施設の維持・管理
- ②建物の計画的な補修工事
- ③快適な環境づくり

図書館のキャラクター・マスコット

画：神奈 幸子



みるみる



よむよむ

秦野市の図書館のあゆみ

大正 11 年 (1922年)	11月	秦野図書館開館(曾屋小学校内・蔵書350冊)
昭和 25 年 (1950年)	11月	アメリカ秦野図書館(米軍から払い下げられたカマボコ兵舎型建物)開館(蔵書867冊)
昭和 30 年 (1955年)	1月	秦野市立図書館条例施行
	4月	中央公民館の2階に移転(蔵書2, 077冊)
昭和 40 年 (1965年)	4月	旧南秦野町役場に移転
昭和 43 年 (1968年)	7月	自動車文庫巡回開始
昭和 45 年 (1970年)	11月	読書普及講演会 講師:平岩弓枝氏
	12月	旧市庁舎に移転(蔵書13, 356冊)
		学校等団体貸出開始
昭和 48 年 (1973年)	4月	県央8市間での協議会発足に参加
昭和 53 年 (1978年)	1月	絵本の講習会 講師:石竹光江
	5月	絵本の講習会履修者により、「本とお話の会」(「おはなしころりん」前身)発足
昭和 56 年 (1981年)	8月	「新しい図書館を考える会」より『秦野市立図書館に関する要望書』が出される
昭和 57 年 (1982年)	5月	「地域大学(市民大学)」第1回開催
昭和 60 年 (1985年)	11月	秦野市立図書館新館竣工式(蔵書208, 000冊)
昭和 61 年 (1986年)	12月	行財政改善推進委員会で電算システム導入決定
昭和 62 年 (1987年)	11月	電算システム導入(第一期)
昭和 63 年 (1988年)	1月	第1回夕暮記念子ども短歌大会表彰式(昭和62年度)
	3月	「郷土文学叢書」刊行開始
	10月	自動車文庫電算システム稼動
平成 2 年 (1990年)	4月	KL-NET加入
		開館5周年記念事業 堀淳一氏講演会
	11月	開館5周年記念事業 夕暮記念短歌大会
平成 3 年 (1991年)	9月	書評及びミニチュアプリント(版画)展
	10月	えほん展開催・児童文学講演会(4回)同時開催
平成 4 年 (1992年)	1月	演劇講座:大人のための劇あそび
		郷土文学講座
	11月	電算システムの更新(第二期)
		利用者用検索端末設置:3台
		3市2町(平塚市、伊勢原市、大磯町、二宮町)間の広域利用開始
		市民大学10周年記念事業
平成 5 年 (1993年)	1月	休館日を変更(火曜日から月曜日)
	8月	関東大震災写真展
	10月	東海大学附属中央図書館との相互検索開始

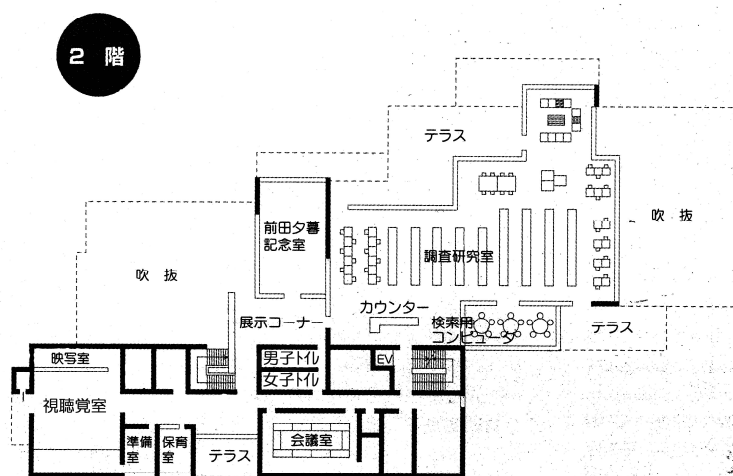
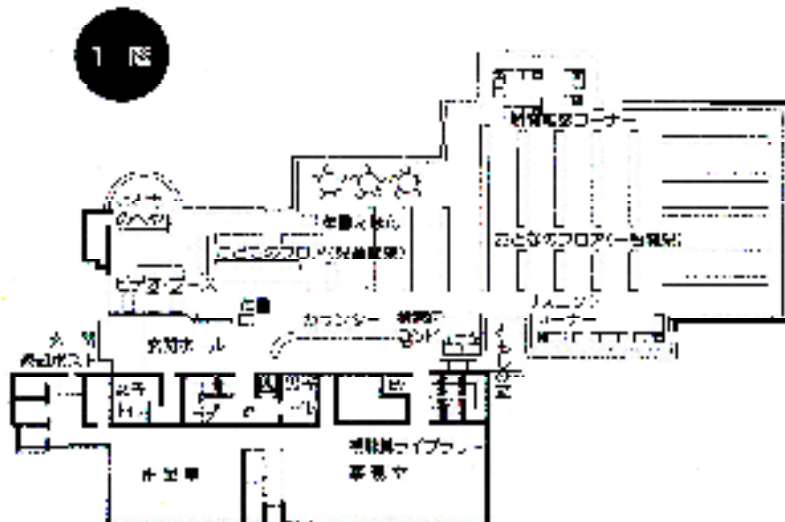
		前田夕暮生誕110年記念全国短歌大会
平成 6 年 (1994年)	3月	県央8市1町1村間の広域利用開始
	10月	田中史子写真展「生(いのち)」
	11月	新デザインのカード使用開始
平成 7 年 (1995年)	6月	新館開館10周年事業 松岡享子児童文学講演会
	7月	新館開館10周年事業 現代中国映画祭
	11月	新館開館10周年事業 神奈幸子まんが原画展
		新館開館10周年事業 豊田有恒文芸講演会
平成 8 年 (1996年)	2月	新館開館10周年事業 ふるさとの句・歌碑拓本展
平成 9 年 (1997年)	3月	夢枕獏文芸講演会
	6月	1市2町(中井町、大井町)間の広域利用開始
	12月	電算システム更新(第三期)
		前田夕暮歌碑除幕式(秦野駅南口)
平成 10 年 (1998年)	1月	CDデータ登録開始
	3月	文化講演会「いまに哲夫が語るなつかしのラジオのはなし」
	4月	公民館図書室との物流システムの導入
	9月	トーマス栗原パネル展
平成 11 年 (1999年)	3月	文化講演会 服部宏「神奈川の映画人と作品たち」
	8月	東海大学附属中央図書館端末入替(インターネット導入)
	10月	香川進追慕展
		土屋健彫刻展
平成 12 年 (2000年)	2月	村岡嘉子文学講演会
	3月	図書館資料リサイクルの開始
	4月	子ども読書年事業開催
	10月	利用者用検索端末を公民館設置 (大根、鶴巻、南が丘公民館)
		CDの館外貸出開始(対象:個人)
	11月	貸出点数変更(一人図書等:8点, CD:2点)
平成 13 年 (2001年)	1月	松田町との広域利用開始
		岡野弘彦氏墨跡展
	6月	利用者用検索端末を公民館設置(東、渋沢、本町公民館)
平成 14 年 (2002年)	1月	図書館ホームページ公開
	12月	電算システム更新(第四期)
平成 15 年 (2003年)	6月	公民館図書室のオンライン化(南が丘公民館)
	7月	予約点数の変更(図書:8冊, 雑誌:4点, CD:2点)
		利用者用検索端末からの予約受付開始
		公民館図書室のオンライン化(本町、東、南公民館)
	9月	公民館図書室のオンライン化(上公民館)
		前田夕暮生誕120周年記念事業 子どもひまわり大賞
	10月	前田夕暮生誕120周年記念事業 前田夕暮資料特別展
		公民館図書室のオンライン化(西、渋沢、大根公民館)

- 11月 前田夕暮生誕120周年記念事業 歌碑建立(おおね公園)
前田夕暮生誕120周年記念事業 記念講演会
- 平成 16 年 (2004年) 11月 公民館図書室のオンライン化(北、鶴巻公民館)
2月 秦野市役所地域イントラネット基盤施設整備事業と連携し
1日よりOPAC公開および予約受付開始
東海大学附属中央図書館との相互検索終了
(相互にインターネットで検索可能となったため)
- 4月 開館時間を変更(9時30分から9時)
6月 予約・督促メール通知開始
9月 子どもひまわり大賞展
- 平成 17 年 (2005年) 3月 公民館図書室のオンライン化(堀川公民館)
移動図書館車「たんざわ号」の更新(寄贈)
9月 子どもひまわり大賞展
- 平成 18 年 (2006年) 10月 前田夕暮とその周辺の歌人展
2月 児童文学講演会 講師:渡辺順子
8月 生誕110年記念谷鼎資料展
9月 生誕110年記念 谷鼎歌碑除幕式(渋沢駅南口)
10月 生誕110年記念 谷鼎講演会 講師:篠 弘
利用者用検索端末を更新
(大根、鶴巻、南が丘、東、渋沢、本町、西、南、北、上公民館)
- 平成 19 年 (2007年) 12月 布絵本手作り講座
1月 児童文学講演会 講師:脇 明子
6月 窓口業務委託契約締結(株式会社 有隣堂)
7月 前田夕暮と明星派展
現代短歌セミナー秦野(主催:日本歌人クラブ)
8月 ファミリー短歌教室
11月 前田夕暮と明星派展記念講演会
布絵本手作り講座
12月 電算システム更新(第五期)
携帯電話によるOPAC公開および予約受付開始
返却ポストシステムの開始(市役所前コンビニエンスストア)
- 平成 20 年 (2008年) 1月 児童文学講演会 講師:斎藤惇夫
3月 丹沢大山と短歌展
中川璃々トークライブ
4月 「秦野市子ども読書活動推進計画」策定
9月 三浦半島歌碑めぐり
10月 特別展「秦野の文学誌」
かこさとしえほん展
花音(かのん)朗読コンサート かこさとし/作

	12月	ブックスタート事業の開始
平成 21 年 (2009年)	2月	返却受取サービスの開始(東海大学前駅連絡所) 図書館ボランティア養成講座
	4月	2市2町(南足柄市、山北町、開成町)間の広域利用開始 開館日を変更(原則振替休館なし) 図書貸出期間延長開始
	5月	戸外喫茶コーナー(春期・秋期)の開始
	6月	第61回植樹祭記念第22回夕暮祭短歌大会
	9月	文学散歩(小田原) 講師:寺尾登志子
	10月	花音(かのん)朗読コンサート 茂田井武/作 読み聞かせボランティア養成講座 英語のおはなし会開始
平成 22 年 (2010年)	5月	公民館でのCD貸出返却サービスの開始
	6月	第61回植樹祭記念第23回夕暮祭短歌大会 窓口業務委託契約締結(秋山商事株式会社)
	7月	開館25周年記念事業 久保寺敏郎チェロ演奏と解説
	8月	開館25周年記念事業 トークライブ「アフリカの風inHADANO」
	9月	開館25周年記念事業 講演会:浜島一郎「山歩きの基本」
	10月	長崎源之助特別展示 花音朗読コンサート同時開催 読み聞かせボランティア養成講座
	11月	谷鼎没後50年特別展
平成 23 年 (2011年)	4月	「10代向け図書のコーナー」設置
	10月	花音(かのん)朗読コンサート
	11月	児童文学講座 赤ちゃんといっしょのおはなし会開始 「山岳コーナー」設置
	12月	予約資料受取サービスの開始(東海大学前駅連絡所) 前田夕暮没後60年記念特別展 前田夕暮と釈迦空 前田夕暮没後60年記念特別講演 講師:岡野弘彦
平成 24 年 (2012年)	3月	おはなしボランティア養成講座
	5月	特別展示 東京スカイツリー展
	8月	特別展示 インスタントラーメンの歴史 平和パネル展 広島・長崎の原爆 夏休み宿題応援講座「秦野の水ってなぜおいしいの？」
	9月	読み聞かせボランティア養成講座
	10月	花音(かのん)朗読コンサート 寺村輝夫/作
平成 25 年 (2013年)	2月	対面朗読ボランティア養成講座
	3月	絵本作家とよたかずひこ絵本ライブ
	6月	窓口等業務委託契約締結(株式会社 図書館流通センター)

施 設 の 概 要

位 置	秦野市平沢94番地の1
構 造	鉄筋コンクリート地下1階、地上2階
延床面積	3,727.81㎡
収容能力	375,000冊 (保存書庫25万冊、開架書架10万冊、 参考書架1万7千冊、その他8千冊)
開館時間	水・木・金曜日は午前9時から午後7時まで 火・土・日曜日、祝日は午前9時から午後5時まで
休 館	月曜日(祝日とかさなつたときは翌平日)、 おおむね各月最後の金曜日、年末年始、図書特別整理休館他
特 色	(1) 秦野市出身の歌人、前田夕暮関係の資料(図書、雑誌、原稿など)や、歌集のコレクションがあります。 このほか、国文学者、谷鼎(たに・かなえ)関係の資料が展示してあります。 (2) 館内は、書架間隔が広く、低書架主体となっており、ゆったりとしています。北側は窓が大きくひらけており、正面に丹沢の山なみを眺望できます。 (3) 「こどものへや」の近くには、大きなステンドグラスがはめこまれて、夢のある雰囲気をかもしだしております。また、階段上方のレリーフは、前田夕暮の歌「向日葵は金の油を身にあびてゆらりと高し日のちいささよ」をもとにデザインされたものです。 (4) 視聴覚室は80席で、階段状になっており、「小劇場」の感じがあります。映画会、講演会、講座などが開催されます。 (5) 調査研究室は、調べもの、研究、思索のための部屋です。辞・事典、参考図書、年鑑などを利用することができます。 (6) 特設文庫としては、「だいやす」「北村」「ロータリー」「ライオンズ」「香川」などの寄贈文庫があります。
移動図書館	台 数 1台 車 種 いすゞ エルフ 愛 称 たんざわ号 積載量 内・外架式書架2,200冊



屋上	屋階	51.16 m ²
2階	展示コーナー	59.80 m ²
	ロビー	47.79 m ²
	カウンター	54.77 m ²
	前田夕暮記念室	70.90 m ²
	調査研究室	370.49 m ²
	グループ学習室	39.46 m ²
	視聴覚室・準備室	128.14 m ²
	録音室	12.04 m ²
	ボランティア室	13.98 m ²
	保育室	16.67 m ²
	会議室	62.90 m ²
	教材制作室	20.79 m ²
	職員休憩室	39.87 m ²
	その他	127.92 m ²

1階	玄関ホール・カウンター	148.07 m ²
	こどものフロア	308.61 m ²
	こどものへや	27.70 m ²
	おとなのフロア	514.68 m ²
	新聞・雑誌コーナー	76.84 m ²
	ともしび室	14.95 m ²
	事務室	155.77 m ²
	作業室	85.80 m ²
その他	278.06 m ²	
地下	保存書庫	743.44 m ²
	その他	257.21 m ²

利 用 案 内

◆ 図書館

- (1) 図書館には、いろいろな資料や施設があります。本棚の本は、どなたでも自由にご覧になれます。
- (2) 本は、秦野市にお住まいか、通勤、通学されている方なら、どなたでも借りられます。秦野市にお住まいの方は、広域利用の協定により、平塚市、相模原市、厚木市、大和市、伊勢原市、海老名市、座間市、南足柄市、綾瀬市、大磯町、二宮町、中井町、大井町、松田町、山北町、開成町、愛川町、清川村の公共図書館で貸出しサービスを利用できます。上記市町村にお住まいの方も当館をご利用いただけます。
- (3) はじめて貸出しを利用されるときは「りようもうしこみしょ」と、ご住所の確認ができるものを1階のカウンターへお持ちください。「図書館カード」を1人1枚発行します。このカードは公民館図書室・自動車文庫(たんざわ号)でも使えます。
- (4) 借りる本が決まりましたら、「図書館カード」と一緒に1階のカウンターにお出してください。このカードで、本・雑誌などは8冊、CDは2点まで借りられます。返すときは、返却カウンターに本をお持ちください。
- (5) お探しの資料は、検索端末機をご利用ください。書庫の本はレシートを印刷してカウンターにお持ちください。所蔵の有無及び予約のほか、催し物の案内、ベストリーダーなどを調べることができます。
- (6) インターネット・携帯電話で蔵書検索及び予約ができます。事前に図書館または公民館図書室にて暗証番号の申請をしてください。また、メールアドレスを登録しますと予約した資料の連絡を携帯電話やパソコンでメールにて受けられます。予約した本は、公民館、自動車文庫及び東海大学前駅連絡所でお受け取りできます。
- (7) 秦野市の図書館の資料に限り、著作権法の範囲内でコピーができます。2階のカウンターに「複写申込書」をお出してください。ただし、図や写真集、地図、楽譜、その他貴重図書などのコピーには制限があります。
- (8) 当日の新聞や新着雑誌は、〈新聞・雑誌コーナー〉で読むことができます。新聞は、全国紙のほか英字新聞や子ども向けがあります。雑誌のバックナンバーは、貸出しをしています。
- (9) CDを館内で試聴するときは、1階のカウンターにお申し込みください。子ども向けビデオも視聴できます。ビデオの個人館外貸出しは行っていません。
- (10) 秦野市の図書に限り、自動車文庫、公民館、市役所前コンビニ又は東海大学前駅連絡所に返却できます。

◆ 自動車文庫（移動図書館「たんざわ号」）

「たんざわ号」は、図書館から離れたところにお住まいの方や来館することが難しい方のために、市内19ヶ所の巡回ステーションに、2週間に1度、車に本を積んで図書館からお届けします。

- ① 図書館の「図書館カード」があれば利用できます。はじめて利用する方は、「たんざわ号」でも作ることができます。
- ② 貸出冊数は図書館、自動車文庫、公民館図書室あわせて1人8冊までです。図書館や公民館で借りた本をたんざわ号で返すことができます。
- ③ 貸出期間は次の巡回日までです。
- ④ 予約・リクエストもできます。
- ⑤ 巡回ステーションの場所・日時については、図書館におたずねください。(図書館ホームページにも掲載しています。)

◆東海大学附属図書館の利用

東海大学との申し合わせにより、東海大学の附属図書館が利用できます。専門書など、豊富な資料が閲覧、貸出できます。

- ① 利用できるのは、次の3点を満たしている方です。
 - ・ 秦野市にお住まいで18歳以上の方(高校生・大学生と営利目的の方は利用できません。)
 - ・ 秦野市立図書館の利用登録をされている方
 - ・ 研究テーマのある方
- ② 利用できる図書館は、湘南校舎内の附属中央図書館、11号・12号・13号分館(閲覧と貸出)。伊勢原図書館・伊勢原1号館、伊勢原3号館(閲覧・複写のみ、貸出不可)
- ③ 貸出冊数は湘南校舎内の図書館ごとに1人3冊以内、2週間。
- ④ 貸出は有料です(利用登録料年額1,000円、半期500円)。東海大学附属中央図書館へ行き、利用申請書を提出していただきますが、登録には、現住所の判る身分証と秦野市立図書館の「図書館カード」が必要です。閲覧と複写のみの登録は、無料です。秦野市立図書館または東海大学附属中央図書館でお申し込みください。

◆視聴覚ライブラリー

図書館には、視聴覚ライブラリーが併設されています。利用できるのは、市内にある次の団体で登録が必要です。

- ① 市立幼稚園、小学校、中学校
- ② 市内に事務所を有する社会教育関係団体
- ③ その他、官公署、会社、工場など

16ミリ映写機・フィルム等を利用される場合は、事前に予約をしてください。また、16ミリ映写機を操作するには「認定証」が必要です。「認定証」をお持ちでない方は、図書館で開催する講習会を受講してください。

◆催し物の開催

図書館では、短歌大会、おはなし会、講演会、映画会等、様々な催し物を開催しています。市広報、ポスター、ちらし等でご案内しておりますので、内容に合わせて、ご参加いただけます。

平成 25 年度 図書館 予算

09.05.04. 図書館費 (歳出)

(単位 千円)

款	25年度予算額	24年度予算額	比較増減		構成比
			増減額	増減率	
図書館協議会運営費	85	85	0	0.00%	0.08%
施設維持管理費	23,734	39,271	△ 15,537	-39.56%	23.67%
図書館資料等購入経費	17,043	17,043	0	0.00%	17.00%
図書館活動費	5,502	4,912	590	12.01%	5.49%
郷土文学資料収集等経費	611	1,305	△ 694	-53.18%	0.61%
視聴覚ライブラリー運営経費	212	202	10	4.95%	0.21%
市民大学開催経費	152	152	0	0.00%	0.15%
図書館事務費	52,924	46,153	6,771	14.67%	52.79%
合計	100,263	109,123	△ 8,860	-8.12%	100.00%

平成 25 年度 事業 の 概 要

09.05.04. 図書館費 (歳 出)

(単位 千円)

図書館協議会運営費 (85)	図書館の運営に関する諮問機関を設置 ・ 協議会 年2回
施設維持管理費 (23,734)	図書館施設維持管理、各種業務の委託など ・ 消防設備、清掃業務、警備等の委託 ・ 各種設備の補修 ・ 給水ポンプ更新工事 ・ トイレ改修工事 ・ 施設維持管理 ・ 消防訓練の実施
図書館資料等購入経費 (17,043)	図書館資料を整備、充実させるため各種資料を購入 ・ 図書館、公民館図書室及び団体貸出用図書購入 ・ 新聞、雑誌、紙芝居、加除追録等の購入 ・ CDの購入
図書館活動費 (5,502)	資料の提供・管理、館事業の実施。移動図書館の運行など ・ 絵本の読み聞かせ講座等の開催 ・ 移動図書館(自動車文庫)巡回19箇所 ・ ブックスタートの実施 ・ 企画展示の実施 ・ 図書リスト、図書館だより等の発行 ・ 公民館図書室との集配システムの運用 ・ 寄贈図書の整備 ・ 除籍の推進 ・ 延滞者への督促 ・ 破損本の修理
郷土文学資料収集等経費 (611)	郷土文学の資料の収集と事業の実施 ・ 夕暮記念こども短歌大会の開催 ・ 「こども百人一首」の発行 ・ 夕暮祭短歌大会の開催 ・ 前田夕暮記念室の展示
視聴覚ライブラリー運営経費 (212)	視聴覚機材・資料の整備と視聴覚教育の振興 ・ 16ミリ映写機操作技術認定講習会の開催 ・ 視聴覚機材・資料の貸出 ・ 映画会の実施
市民大学開催経費 (152)	東海大学との提携事業として開催 ・ 専門講義(2講座)の実施
図書館事務費 (52,924)	図書館運営のための事務経費 ・ 臨時職員賃金 ・ 窓口業務委託費 ・ 電子計算機の使用料等 ・ 各種機器使用料 ・ 事務用消耗品等の購入 ・ 各種協議会等負担金

平成 25 年 度 事 業 計 画 (単独事業)

事 業 名	事 業 内 容	対 象	実 施 時 期
喫茶コーナー	春と秋の読書週間にあわせて、戸外の読書スペースで、「秦野市手をつなぐ育成会」の協力により実施	児童～ 一般	4月～5月 10月～11月
第 26 回夕暮祭短歌大会	郷土の歌人前田夕暮を記念して募集した短歌の優秀作品の表彰及び講演会を実施	一般	6月2日
16 ミリ映写機操作技術認定講習会	16 ミリ映写機を取り扱うための理論と実技の実習	高校生～ 一般	7月13日
前田夕暮生誕 130 年記念特別展	前田夕暮の生誕 130 年を記念し、特別展を開催	一般	10月～3月
市民大学 ＜専門学習塾＞	東海大学との連携事業として、専門的な講義を実施	一般	10月
ボランティア養成講座	親と子の読書活動の支援、推進のためのボランティアを養成する講座を開催	一般	9月～2月
第 27 回夕暮記念子ども短歌大会	市内の小・中学校から募集した短歌の優秀作品の表彰式	小・ 中学生	11月16日
蔵書点検および電算更新	電算システムを更新(第六期)するとともに、所在不明資料の確認及び資料の状態等の確認するため、資料の適正な管理を実施。	—	11月25日 ～12月2日
前田夕暮生誕 130 年記念特別講演会	前田夕暮生誕 130 年を記念として、特別講演会を開催	一般	12月21日

平成 25 年度 事業計画 (通年事業)

事業名	事業内容	対象	実施時期
企画展示	季節に即した資料、話題となっている事柄や地域に関わる資料を展示、紹介し、あわせてリストも発行 「山岳コーナー」「10代向け図書のコーナー」を常設	児童～一般	年間
おはなし会	おはなしの読み聞かせ、紙芝居などを、ボランティアにより実施	親子	毎月 第1～4土曜日
赤ちゃんといっしょのおはなし会	おはなしの読み聞かせ、わらべうたなどを、ボランティアにより実施	親子	不定期
ブックスタート	健康子育て課担当の7か月児健診時に、ボランティアの協力を得て、個々に絵本を読み聞かせし、絵本を介しての親子のふれあいの大切さを伝えるために実施	該当する親子	毎月2回
移動図書館（自動車文庫）「たんざわ号」の巡回	図書館及び公民館から遠方、あるいは、来館することの困難な方々の近くまで出向き、図書の貸出を実施 巡回場所19箇所	児童～一般	各巡回場所 概ね2週間に1度
公民館図書の入替	各図書室の蔵書数に限りがあるため、新旧図書の入替	公民館図書室	各館（11館） 年2回
公民館図書室の蔵書点検	所在不明資料の確認及び資料の状態等の確認を行い、資料の適正な管理のために各館ごとに実施	—	9月～11月
P T A 文庫等団体及び市外公共図書館等へ貸出	P T A 文庫、児童ホーム、公民館行事、学校の授業用等、利用の状況に合わせた期間と冊数を設定し、貸出を実施 相互協力により、市外の公共図書館へ貸出を実施	団体	随時
職業体験、現場研修生等の受入	学校の要望にあわせて、小学生から高校生及び教職員に対し、図書館業務を体験してもらうことを受入実施	児童・学生・教職員	随時
リユース	残存価値のある資料を除籍し、図書としてもう一度再利用してもらうためにリサイクル実施要領に基づき、市民に提供	児童～一般	年間
映画会	児童及び一般の方を対象に映画を上映	児童～一般	月2回土曜日
ボランティア研修会	おはなし会に協力いただいているボランティア団体が、各おはなし会を開催するにあたり研修会を実施	一般	月1～4回

平成25年度 保存雑誌・新聞・マイクロフィルム一覧表

雑誌一覧表

雑誌名	発行頻度	所蔵状況	保存年限
あ行			
I/O	月刊	H22. 4～	3年
AERA	週刊	H24. 4～	1年
アクティブじゃらん	月刊	H22. 4～H 22. 7	3年
アサヒカメラ	月刊	H22. 4～	3年
アサヒグラフ	週刊	S60.10～H12.10.15増	永年
朝日ジャーナル	週刊	S36. 3～H 4. 5	永年
アニメージュ	月刊	H22. 4～	3年
ARENA37°C	月刊	H22. 4～H24. 5	3年
an・an	週刊	H24. 4～	1年
家の光	月刊	H22. 4～	3年
一個人(いっこじん)	月刊	H23. 6～	3年
いなか暮らしの本	月刊	H22. 4～	3年
ENGLISH JOURNAL	月刊	H22. 4～	3年
VIVI(ヴィヴィ)	月刊	H22. 4～	3年
Will(ウィル)	月刊	H22. 4～	3年
web creators	月刊	H22. 4～H22. 5	3年
潮	月刊	H22. 4～H24. 5	3年
美しいキモノ	季刊	H22春～	3年
栄養と料理	月刊	H22. 4～	3年
エコノミスト	週刊	S47. 4～	永年
SFマガジン	月刊	H22. 4～	3年
ESSE	月刊	H22. 4～	3年
NHKきょうの健康	月刊	H22. 4～	3年
NHKきょうの料理	月刊	H22. 4～	3年
NHKきれいの魔法	月刊	H22. 4～H25. 3	3年
NHK趣味の園芸	月刊	H22. 4～	3年
NHKすてきにハンドメイド	月刊	H22. 4～	3年
NHK住まい自分流	月刊	H22. 4～H23. 3	3年
NHK短歌	月刊	H22. 6～	3年
園芸ガイド	季刊	H22. 4[春]～	3年
演劇界	月刊	H22. 4～	3年
おおきなポケット	月刊	H22. 4～H 23. 3	3年
Oggi(オッジ)	月刊	H22.4～	3年
おひさま	隔月刊	H22.4～	3年
大相撲	隔月刊	H22. 4～H22. 9	3年
オール読物	月刊	H22. 4～	3年
音楽の友	月刊	H22. 4～	3年
か行			
海燕	月刊	S61. 5～H 8.11	永年
会社四季報	季刊	H22. 4～	3年
会社四季報未上場会社版	年2回刊	H22. 4～	3年
科学	月刊	H22. 4～	3年
かがくのとも	月刊	H22. 4～	3年
岳人	月刊	S60.11～	永年
CAR GRAPHIC(CG)	月刊	H22. 4～	3年
CASA BRUTUS	月刊	H24. 5～	3年
KAZI(カズ)	月刊	H22. 4～	3年
かぞくのじかん	季刊	H19. 9～	永年
歌壇	月刊	H24. 5～	永年
活字倶楽部	季刊	H22. 春～H23夏	3年
家庭画報	月刊	H22. 4～	3年
かながわ風土記	隔月刊	S52～56. S60.10～H20.8	永年
がんサポート	月刊	H22.4～	3年
関東じゃらん	月刊	H22.8～H23.7	3年
関東東北じゃらん	月刊	H23.8～	3年
キネマ旬報	月2回刊	H22. 4～	3年
ku:nel[クウネル]	隔月刊	H22. 4～	3年
暮らしと健康	月刊	H22.4～H24.6	3年
暮らしの手帖	隔月刊	S31(36号)～	永年
COURRIER Japon (クーリエ ジャパン)	月刊	H22. 4～	3年
クロワッサン	月2回刊	H22. 4～	3年
芸術新潮	月刊	H22. 4～	3年
現代農業	月刊	H22. 4～	3年
航空ファン	月刊	H22. 4～	3年
国民生活/月刊	月刊	H22.4～H24.4	3年
こどもとしよかん	季刊	H 1. 4(41)～	永年
子どもと本	季刊	S 55. 4(17)～60.10(23). H13. 1(84)～	永年
子供の科学	月刊	H22. 4～	3年
こどものとも	月刊	H22. 4～	3年

※欠号などによりご利用いただけないことがあります

雑誌名	発行頻度	所蔵状況	保存年限
か行			
こどものとも0・1・2	月刊	H22. 4～	3年
こどものとも・年少版	月刊	H22. 4～	3年
こどものとも・年中版	月刊	H22. 4～	3年
子どもの文化	月刊	H22. 4～	3年
こどもブティックCUCITO	季刊	H22. 4～	3年
この本読んで!	季刊	H23. 夏～	3年
GOLF CLASSIC	月刊	H 10. 4～	永年
基ワールド	月刊	H22. 4～	3年
さ行			
サッカーマガジン	週刊	H24. 4～	1年
Sapio(サピオ)	月刊	H22. 4～	3年
サライ	月刊	H22. 4～	3年
サンキュ!	月刊	H22. 4～	3年
サンデー毎日	週刊	H24. 4～	1年
3・4・5歳児の保育	隔月刊	H22. 4～ H23.3	3年
JTB時刻表	月刊	H22. 4～	3年
自家用車/月刊	月刊	H22. 4～	3年
CQ Ham Radio	月刊	H22. 4～	3年
詩とファンタジー	月刊	H22. 4～	3年
週刊朝日	週刊	S35. 1～	永年
週刊新潮	週刊	H25. 6～	1年
週刊ダイヤモンド	週刊	H24. 4～	1年
週刊東洋経済	週刊	H24. 4～	1年
週刊ベースボール	週刊	H24. 4～	1年
ジュニアエア(juniorAERA)	月刊	H23.5～	3年
ジュリスト	月刊	S47. 4～	永年
将棋世界	月刊	H22. 4～	3年
消費者/月刊	月刊	H22. 4～ H23.4	3年
小説新潮	月刊	H22. 4～	3年
小説すばる	月刊	H22. 4～	3年
新潮	月刊	H22. 4～	3年
新聞ダイジェスト	月刊	H22. 4～	3年
新・幼児と保育	隔月刊	H23. 4～	3年
スキージャーナル	月刊	H22. 4～	3年
スクリーン	月刊	H22. 4～	3年
ススめる!ぴあ	隔週刊	H22. 4～H23. 8	3年
Sports Graphic Number	隔週刊	H22. 4～	3年
SUMAI no SEKKEI	隔月刊	H22. 4～	3年
正論	月刊	H22. 4～	3年
世界	月刊	S32. 4～	永年
世界画報	月刊	S60.11～H 4. 4	永年
0・1・2歳児の保育	隔月刊	H22. 4～H23.3	3年
装苑(SO-EN)	月刊	H22. 4～	3年
社快	月刊	H22. 4～	3年
た行			
Tarzan	月2回刊	H22. 4～	3年
DIME	月刊	H22. 4～	3年
ダイヤモンドザイザイ	月刊	H23. 7～	3年
ダイヤモンド・マネー	季刊	H22.4～H23.4	3年
ダ・ヴィンチ	月刊	H22. 4～	3年
たくさんのふしぎ	月刊	H22. 4～	3年
たしかな目	月刊	H 22.4	3年
たばこ史研究	季刊	No. 1～	永年
旅の手帖	月刊	H22. 4～	3年
短歌	月刊	S60.11～	永年
短歌往来	月刊	H 3. 5～	永年
短歌研究	月刊	S61. 1～	永年
短歌現代	月刊	S61. 1～H23.12	永年
ちいさなかがくのとも	月刊	H22. 4～	3年
チャイルドブックジュニア	月刊	H22. 4～H23.4 H24. 6～	3年
中央公論	月刊	S47.6～	永年
中央公論文芸特集	季刊	S59.10～H 7. 9	永年
つり人	月刊	H22. 4～	3年
鉄道ダイヤ情報	月刊	H22. 4～	3年
鉄道ファン	月刊	H22. 4～	3年
テニスマガジン	月刊	H22. 4～	3年
テルミ	隔月刊	H22. 4～	3年
点字毎日	週刊	H24. 4～	1年

雑誌名	発行頻度	所蔵状況	保存年限
た行			
天然生活	月刊	H22. 4～	3年
特選街	月刊	H22. 4～	3年
な行			
なごみ	月刊	H22. 4～	3年
ナショナル・ジオグラフィック日本版	月刊	H22. 4～	3年
THE21(ニジュウイチ/サ)	月刊	H22. 4～	3年
日経サイエンス	月刊	H22. 4～	3年
日経TRENDY	月刊	H22. 4～	3年
日経パソコン	隔週刊	H22. 4～	3年
日経Health	月刊	H22. 4～	3年
日経PC21	月刊	H22.4～	3年
日経マネー	月刊	H22. 4～	3年
日本児童文学	隔月刊	H22.4	3年
News Week(日本版)	週刊	H24. 4～	1年
News Week(英語版)	週刊	H24. 4～H24. 12	1年
Newton	月刊	S56. 7～	永年
猫びより	隔月刊	H22. 4～	3年
ねんきん生活	月刊	H24. 陽春号～	3年
Non-no	月刊	H22. 4～	3年
は行			
俳句	月刊	S60.11～	永年
BiCYCLE CLUB(バイシクルクラブ)	月刊	H23. 5～	3年
Hanako	月2回刊	H22. 4～	3年
母の友	月刊	H22. 4～	3年
バレエボール/月刊	月刊	H22. 4～	3年
判例時報	旬刊	S60.10～	永年
PHPほんとうの時代Life+	月刊	H23. 1～H24. 12	3年
美術手帖	月刊	H22. 4～	3年
BISES	隔月刊	H22. 4～	3年
ビデオサロン	月刊	H22. 4～	3年
BE-PAL	月刊	H22. 4～	3年
ひらがなタイムズ	月刊	H22. 4～	3年
ファミ通	週刊	H24. 4～	1年
Female	季刊	H22. 4～	3年
婦人倶楽部	月刊	S52. 4～S63. 4	永年
婦人公論	月2回刊	H22. 4～	3年
婦人之友	月刊	S50. 4～	永年
プラスリビング	季刊	H22.4～	3年
プレジデント	月2回刊	H22. 4～	3年
プレジデントFamily	月刊	H24. 6～	3年
Pre-mo(プレモ)	季刊	H22. 4～	3年
文学界	月刊	H22. 4～	3年
文化財/月刊	月刊	S38.10～	永年
文藝	季刊	H22. 5(夏)～	3年
文藝春秋	月刊	S47. 1～	永年
(別冊)文藝春秋	隔月刊	S60.10～	永年
Baby-mo(ベビモ)	季刊	H22. 4～	3年
法学セミナー	月刊	H22. 4～H24.4	3年
星ナビ	月刊	H22. 4～	3年
ほっぺ	季刊	H22. 4～H22.7	3年
ポプラディア/月刊	月刊	H21. 4～H23.4	季刊
盆栽世界	月刊	H22. 4～	3年
ほんとうの時代	月刊	H22. 4～H22.12	3年
本の雑誌	月刊	H22. 4～	3年
ま行			
マリンダイビング	月刊	H22. 4～	3年
ミステリ・マガジン	月刊	H22. 4～	3年
みなせ	季刊	H22. 4～	3年
みんなのうた	隔月刊	H22. 4～	3年
みんなの図書館(事務用)	月刊	S55. 4～	永年
MEN'S NON-NO	月刊	H22. 4～	3年
MORE	月刊	H22. 4～	3年
MOE	月刊	S54.11～	永年
モダンリビング	隔月刊	H22. 4～	3年
や行			
野菜だより	隔月刊	H23. 5～	3年
山と溪谷	月刊	S60.11～	永年
ユリイカ	月刊	H22. 4～	3年
Yokohama Walker	月刊	H22. 4～	3年

雑誌名	発行頻度	所蔵状況	保存年限
ら行			
ラジコン技術	月刊	H22. 4～	3年
ランナーズ	月刊	H22. 4～	3年
LEE	月刊	H22. 4～	3年
るるぶ情報版	不定期刊	H22. 4～	3年
歴史読本	月刊	S38. 7～	永年
(別冊)歴史読本	不定期刊	S60.12～	永年
歴史読本スペシャル	季刊	S57. 8～ H 8. 5	永年
歴史読本/臨時増刊	不定期刊	S47.12～	永年
歴史読本ワールド	季刊	H 2. 4～H 8. 5	永年
レコード芸術	月刊	H22. 4～	3年
わ行			
WAN	隔月刊	H22. 4～	3年

新聞一覧表		
新聞名	所蔵状況	保存年限
あ行		
朝日新聞(さがみ野版)	S38. 8～	永年
朝日新聞(縮刷版(縮刷版が発行されるまでは現物保存))	S32. 6～	永年
朝日中学生ウィークリー	H22. 4～	3年
か行		
解放の道(全国版)→地域と人権	H 5. 1～H16. 3	(永年)
解放の道(神奈川県)→人権のとも	H 1. 1～H15. 3	(永年)
神奈川新聞	S43. 9～H16.12 H21. 1～	永年
官報	S46. 7～H16.12 H22. 4～	永年 3年
さ行		
The daily yomiuri	H22. 4～H25. 3	3年
産経新聞	H22. 4～	3年
The Japan Times	H22. 4～	3年
The Japan News	H25. 4～	3年
人権のとも	H19. 4～(H15. 4～H19. 3次号)	(永年)
た行		
地域と人権	H16. 4～	(永年)
東京新聞	H22. 4～	3年
図書新聞	H22. 4～	3年
な行		
日刊工業新聞	H22. 4～	3年
日経産業新聞	H22. 4～	3年
日経流通新聞	H22. 4～	3年
日本経済新聞	S61. 1～S62.12	永年
日本経済新聞(縮刷版)	S63. 1～H22. 2	永年
日本経済新聞	H22. 4～	3年
は行		
HIPエイチピー	H22.4～	3年
報知新聞	H22. 4～	3年
ま行		
毎日小学生新聞	H22. 4～	3年
毎日新聞(相模版)	S38. 8～	永年
毎日新聞(縮刷版(縮刷版が発行されるまでは現物保存))	S53. 4～	永年
や行		
読売新聞(相模版)	S38. 8～	永年
読売新聞(縮刷版(縮刷版が発行されるまでは現物保存))	S53. 4～	永年

マイクロフィルム一覧表		
新聞名	所蔵状況	保存年限
朝日新聞(神奈川版)	S28. 1～H13. 12	永年
神奈川新聞	S15.12～H 7. 12 H 16.6～H.20.12	永年 永年
毎日新聞(東京版)	M 5. 2～S 53. 12	永年
毎日新聞(神奈川版)	S 2. 1～H12. 12	永年

平成24年度実施事業

1. 特別事業

No.	事業名	事業概要	月日(期間)	会場	人数等
1	「こどもの読書週間」イベント	<ul style="list-style-type: none"> ・図書館クイズラリー ・展示「こどもの本20年間のあゆみ」 ・図書館資料リユース展 ・喫茶コーナーで「おはなし会」 ・戸外喫茶コーナーの開催 	4月20日(金) ～ 5月13日(日)	図書館内外	クイズラリー 回答者89名
2	夏休み宿題応援講座「秦野の水ってなぜおいしいの？」	小学生を対象に自分の住む街の特性を学ぶため、「秦野の水」をテーマに講座を実施	8月8日(水)	図書館内外	15名
3	平和パネル展 広島・長崎の原爆	戦争の悲惨さと平和の大切さを伝えていく機会として、「平和パネル展 広島・長崎の原爆」を開催	8月9日(木) ～ 8月24日(土)	図書館 2階ロビー	—
4	「花音(かのん)」朗読コンサート 寺村輝夫「ぼくは王さま」展に寄せて	朗読作品 <ul style="list-style-type: none"> ・「おしゃべりなたまごやき」 ・「つなひきわっしょい」 ・「あいうえおうさま」 ・「ふしぎなボールペン」 	10月14日(日)	視聴覚室	45名
5	クリスマス人形劇	絵本を紙芝居にした作品の読み聞かせ、歌遊び、人形劇を組み合わせ実施 公演者:人形劇グループ「わらはんど」 内容:人形劇「三つのねがいごと」	12月24日(月)	会議室	延べ37名
6	対面朗読ボランティア養成講座	目の不自由な方(視覚障害者・高齢者等)に読んで欲しい本・新聞などを、対面で読み上げる「対面朗読サービス」の協力者養成講座 講師:安武 昌子 氏	2月2日(土) ～ 2月23日(土)	会議室	67名
7	図書館資料リユース展	残存価値のある資料を除籍し、図書としてもう一度再利用してもらうためにリサイクル実施要領に基づき、市民に提供	4月19日(木) ～22日(日) 3月2日(土) ～8日(金)	会議室	受領人数 1,048名 受領冊数 7,747冊
8	子ども読書活動推進事業「親子で楽しむとよたかずひこ絵本ライブ」	3歳以上の子どもと父母が親子で楽しめる絵本ライブを開催 プログラム <ol style="list-style-type: none"> (1)自作の紙芝居、絵本の読み聞かせ実演 (2)作り手として考えていること (3)子育て中の父母へメッセージ 講師:とよた かずひこ 氏	3月23日(土)	視聴覚室	70名

2. 定例事業

No.	事業名	事業概要	月日(期間)	会場	人数等
1	第25回夕暮祭短歌大会	第1部 表彰式 第2部 講演 「夕暮の自由律と『詩歌』の歌人たち」 講演(選者): 村岡 嘉子 氏 「夕暮の青春と稀本『哀楽』『疲れ』」 講演(選者): 山田 吉郎 氏	5月27日 (日)	視聴覚室	応募数 238名 238首 講演 78名
2	16ミリ映写機操作技術認定講習会	16ミリ映写機を取扱うための理論と実技の講習	7月14日 (土)	視聴覚室	13名
3	戸外喫茶コーナー	春と秋の読書週間にあわせ、戸外の読書スペースで、「秦野市手をつなぐ育成会」の協力により実施 春と秋各一回ずつ、秦野の民話のおはなし会を開催 協力: おはなしでてこい	9日間	戸外読書スペース	延397名
4	読み聞かせボランティア養成講座	ボランティアを始める初心者が、本を選ぶために比べ読みをして、受講者同士が感じたことを発表し、情報交換する参加型の講座を実施 第1回 子どもたちのいま、絵本と子ども 第2回 絵本の選び方Ⅰ 比べ読みⅠ 第3回 絵本の選び方Ⅱ 比べ読みⅡ 第4回 昔話の世界(昔話を聞く) 第5回 おはなし会の実際(受講者発表会)ボランティア活動紹介 講師: 高橋 弘子 氏 協力: おはなしころりん	9月19日 (水) ～ 10月17日 (水)	会議室	第1回 24名 第2回 21名 第3回 22名 第4回 19名 第5回 21名
5	市民大学・専門学習塾(東海大学提携事業)	〔専門講義〕Aコース(全1回) 幕末維新と会津藩 文学部歴史学科 星野尚文 准教授	9月29日 (土) ～ 10月27日 (土)	視聴覚室	延74名
		〔専門講義〕Bコース(全1回) 宮沢賢治の雪渡り 文学部日本文学科 五嶋正治 教授			延44名
		〔専門講義〕Cコース(全5回) 万葉集と古事記そして日本書紀 文学部日本文学科 志水義夫 教授			延345名
6	第26回夕暮記念こども短歌大会	表彰式 小学生25名 中学生25名 選者・総評: 村岡 嘉子 氏(歌人、現代歌人協会会員、歌誌「韻(いん)」編集責任者)	11月10日 (土)	視聴覚室	応募者数 2,346名 詠草数 2,346首
7	赤ちゃんといっしょのおはなし会	乳幼児とその保護者を対象に、絵本の読み聞かせ、手遊び、わらべうた等を、ボランティアにより実施 協力: おはなしころりん	4月20日 (金) 11月21日 (水)	こどもの部屋	親子15組33名 親子23組46名

No.	事業名	事業概要	月日(期間)	会場	人数等
8	児童文学講座 「絵本から童話の世界へ」	小学校中学年から高学年の子どもたちに物語を紹介するおはなし会やブックトークを行っていくために大人自身が児童文学を学ぶ受講者参加型の講座を実施 第1回 動物ファンタジーの紹介 第2回 短編集を読む 第3回 子どもの心を描く作品 第4回 受講者によるブックトーク 講師：高橋 弘子 氏、 協力：おはなしころりん	11月7日 (水) ～ 12月5日 (水)	会議室	第1回 19名 第2回 12名 第3回 13名 第4回 16名
9	第1回図書館協議会	平成24年度の活動実績及び議会質疑について。 図書館利用者アンケート集計結果について	1月24日 (木)	会議室	委員8名
10	大人のためのおはなし会	日本の昔話、外国の昔話など、一般を対象とした語り。 語り手：おはなしころりん会員	1月17日 (木)	会議室	43名
11	第2回図書館協議会	平成24年度事業実績 平成25年度予算案について 平成25年度事業計画について	3月28日 (木)	会議室	委員8名
12	おはなし会	幼児、児童を対象に、絵本の読み聞かせ、紙芝居、おはなしを語る手遊び等を、ボランティアにより実施	毎月第1～4 土曜日	こどもの部屋	-
13	ブックスタート	健康子育て課担当の7か月児健診時に、ボランティアの協力を得て、個々に絵本を読み聞かせし、絵本を介しての親子のふれあいの大切さを伝えるために実施	毎月2回	保健福祉センター	対象乳幼児 1,243名

平成24年度 貸出ベスト30 一般書

順位	貸出回数	書名	著者名	発行所	分野	所蔵数
1	231	麒麟の翼	東野圭吾	講談社	日本文学	12
2	207	謎解きはディナーのあとで	東川篤哉	小学館	日本文学	15
3	202	夜行観覧車	湊かなえ	双葉社	日本文学	10
4	198	新参者	東野圭吾	講談社	日本文学	14
5	190	下町ロケット	池井戸潤	小学館	日本文学	11
6	184	1Q84(イチ・キュウ・ハチ・ヨン) BOOK 1(4月-6月)	村上春樹	新潮社	日本文学	15
7	180	真夏の方程式	東野圭吾	文藝春秋	日本文学	10
8	178	舟を編む	三浦しをん	光文社	日本文学	12
8	178	ナミヤ雑貨店の奇蹟	東野圭吾	角川書店	日本文学	11
10	177	1Q84(イチ・キュウ・ハチ・ヨン) BOOK 3(10月-12月)	村上春樹	新潮社	日本文学	10
10	177	マスカレード・ホテル	東野圭吾	集英社	日本文学	10
12	175	聖女の救済	東野圭吾	文藝春秋	日本文学	13
13	173	カッコウの卵は誰のもの	東野圭吾	光文社	日本文学	11
14	166	ジェノサイド	高野和明	角川書店	日本文学	10
15	164	告白	湊かなえ	双葉社	日本文学	18
16	162	謎解きはディナーのあとで 2	東川篤哉	小学館	日本文学	11
17	161	1Q84(イチ・キュウ・ハチ・ヨン) BOOK 2(7月-9月)	村上春樹	新潮社	日本文学	14
17	161	往復書簡	湊かなえ	幻冬舎	日本文学	9
19	159	夜明けの街で	東野圭吾	角川書店	日本文学	12
19	159	境遇	湊かなえ	双葉社	日本文学	8
21	155	花の鎖	湊かなえ	文藝春秋	日本文学	8
22	147	天地明察	冲方丁	角川書店	日本文学	10
23	146	プラチナデータ	東野圭吾	幻冬舎	日本文学	8
24	138	贖罪	湊かなえ	東京創元社	日本文学	10
25	136	神様のカルテ 2	夏川草介	小学館	日本文学	8
26	132	流星の絆	東野圭吾	講談社	日本文学	12
27	129	蝸ノ記	葉室麟	祥伝社	日本文学	6
28	128	小暮写真館	宮部みゆき	講談社	日本文学	9
29	127	白銀ジャック	東野圭吾	実業之日本社	日本文学	11
30	124	あの頃の誰か	東野圭吾	光文社	日本文学	7

平成24年度 貸出ベスト30 児童書

順位	貸出回数	書名	著者名	発行所	分野	所蔵数
1	102	かいけつゾロリのきょうふのゆうえんち	原ゆたか	ポプラ社	児童書	7
2	99	かいけつゾロリのきょうふのサッカー	原ゆたか	ポプラ社	児童書	7
3	98	バムとケロのもりのこや	島田ゆか	文溪堂	絵本	5
4	95	かいけつゾロリのじごくりょこう	原ゆたか	ポプラ社	児童書	6
5	94	かいじゅうたちのいるところ	モーリス・センダック	富山房	絵本	13
6	91	ぐりとぐらのえんそく	中川李枝子	福音館書店	絵本	15
7	90	かいけつゾロリのなぞのうちゅうじん	原ゆたか	ポプラ社	児童書	6
8	89	かいけつゾロリの大かいぞく	原ゆたか	ポプラ社	児童書	8
9	88	かいけつゾロリのきょうふのやかた	原ゆたか	ポプラ社	児童書	10
10	85	かいけつゾロリのにんじゃ大きくせん	原ゆたか	ポプラ社	児童書	7
10	85	かいけつゾロリつかまる！！	原ゆたか	ポプラ社	児童書	8
12	82	かいけつゾロリのなぞなぞ大きくせん	原ゆたか	ポプラ社	児童書	5
12	82	かいけつゾロリのようかい大リーグ	原ゆたか	ポプラ社	児童書	7
14	81	かいけつゾロリ大けつとう！ゾロリじょう	原ゆたか	ポプラ社	児童書	5
14	81	かいけつゾロリのきょうふのカーレース	原ゆたか	ポプラ社	児童書	7
16	79	かいけつゾロリあついぜ！ラーメンたいけつ	原ゆたか	ポプラ社	児童書	5
16	79	バムとケロのさむいあさ	島田ゆか	文溪堂	絵本	5
18	76	かいけつゾロリのまほうつかいのでし	原ゆたか	ポプラ社	児童書	6
18	76	かいけつゾロリの大金もち	原ゆたか	ポプラ社	児童書	4
18	76	かいけつゾロリとまほうのへや	原ゆたか	ポプラ社	児童書	5
21	75	かいけつゾロリのチョコレートじょう	原ゆたか	ポプラ社	児童書	10
22	74	ミッケ！	ウォルター・ウィック	小学館	絵本	6
22	74	でこちゃん	つちだのぶこ	PHP研究所	絵本	8
24	73	バムとケロのおかいもの	島田ゆか	文溪堂	絵本	5
25	72	かいけつゾロリの大かいじゅう	原ゆたか	ポプラ社	児童書	8
25	72	かいけつゾロリちきゅうさいごの日	原ゆたか	ポプラ社	児童書	4
25	72	バムとケロのそらのたび	島田ゆか	文溪堂	絵本	5
28	71	かいけつゾロリのおばけ大きくせん	原ゆたか	ポプラ社	児童書	6
28	71	かいけつゾロリのきょうふの宝さがし	原ゆたか	ポプラ社	児童書	4
28	71	かいけつゾロリぜったいぜつめい	原ゆたか	ポプラ社	児童書	4
28	71	三びきのやぎのがらがらどん	マーシャ・ブラウン	福音館書店	絵本	10

平成24年度 貸出ベスト30 雑誌

順位	貸出回数	書名	発行所	所蔵数
1	6725	るるぶ情報版	JTBパブリッシング	3127
2	1569	クロワッサン	マガジンハウス	495
3	1358	ESSE	フジテレビジョン	260
4	1254	an・an	マガジンハウス	622
5	850	暮らしの手帖	暮らしの手帖社	255
6	792	ku:nel[クウネル]	マガジンハウス	55
7	788	婦人公論	中央公論新社	425
8	786	天然生活	地球丸	49
9	779	サンキュ!	ベネッセコーポレーション	112
10	560	プレジデント	プレジデント社	443
11	556	婦人之友	婦人之友社	368
12	555	Hanako	マガジンハウス	673
13	510	NHKきょうの料理	日本放送出版協会	254
14	494	LEE	集英社	99
15	471	Tarzan	マガジンハウス	419
16	453	プラスワンリビング	主婦の友社	29
17	450	BISES	ベネッセコーポレーション	77
18	445	サライ	小学館	433
19	430	エコノミスト	毎日新聞社	1579
20	427	AERA	朝日新聞社	1004
21	426	週刊朝日	朝日新聞社	1580
22	399	NHKすてきにハンドメイド	日本放送出版協会	39
23	398	サンデー毎日	毎日新聞社	1063
24	388	日経PC21	日経BP社	60
25	387	アサヒカメラ	朝日新聞社	247
25	387	週刊東洋経済	東洋経済新報社	1150
27	383	栄養と料理	女子栄養大学出版部	242
28	376	岳人	東京新聞	318
29	371	山と溪谷	山と溪谷社	324
30	364	家庭画報	世界文化社	232
30	364	PHPほんとうの時代Life+	PHP研究所	24

平成24年度 貸出ベスト30 CD

順位	貸出回数	書名	発行所	発行所	発行年
1	50	青春歌年鑑 80年代総集編		Sony Music Direct	2004
2	39	ARASHI 5×10 All the BEST! 1999-2009	嵐	ジェイ・ストーム	2009
3	38	ALL SINGLES BEST	コブクロ	ワーナー・ミュージック・ジャパン	2006
4	36	ダイヤモンド・バイブル	松田聖子	ソニー・ミュージックレコーズ	2009
5	35	キラーストリート	サザンオールスターズ	ビクターエンタテインメント	2005
6	34	EXILE BALLAD BEST	EXILE	エイベックス・マーケティング	2008
6	34	至芸 特選落語名演集 桂歌丸 第八巻	桂歌丸	NHKサービスセンター	2006
8	33	BESTYO	一青窈	コロムビアミュージックエンタテインメント	2006
9	32	Utada Hikaru SINGLE COLLECTION VOL. 1	宇多田ヒカル	東芝EMI	2004
9	32	ayaka's History 2006-2009	绚香	ワーナーミュージック・ジャパン	2009
11	30	BEST FICTION	安室奈美恵	エイベックス・マーケティング	2008
12	28	ハジマリノウタ	いきものがかり	エピックレコードジャパン	2009
13	27	オールナイトニッポン35周年記念「RADIO DAYS」Sweet Hits		ユニバーサルミュージック	2003
13	27	STUDIO GHIBLI SONGS		徳間ジャパン	1998
13	27	マイ・クラシックス 3	平原綾香	ドリーミュージック	2011
13	27	青春歌年鑑 70年代総集編		ポニーキャニオン	2004
17	26	Love Songs	坂本冬美	EMIミュージック・ジャパン	2009
17	26	VOCALIST 4	徳永英明	ユニバーサルミュージック	2010
17	26	青春歌年鑑 演歌歌謡編 70年代ベスト		テイチク/インペリアルレコード	2004
20	25	スムーズ・ジャズーラヴ・ソングスー		EMIミュージック・ジャパン	2010
20	25	BEST	中島美嘉	Sony Music Associated Rec	2009
20	25	青春歌年鑑 演歌歌謡編 80年代ベスト		ユニバーサルミュージック	2004
20	25	ベスト・クラシック100		東芝EMI	2005
24	24	癒しジャズ		カメラータ・トウキョウ	2009
24	24	Love&Ballad Selection	柴咲コウ	ユニバーサルミュージック	2010
24	24	青春歌年鑑 90年代総集編		エイベックス	2004
24	24	六代目 笑福亭松喬 上方落語集(らくだ) 1	笑福亭松喬(六代目)	コロムビアミュージックエンタテインメント	2008
24	24	綾小路きみまろ “元祖”爆笑スーパーライブ 第0集! すべてはここから始まった	綾小路きみまろ	テイチクエンタテインメント	2010
29	23	Golden Best 15th Anniversary	ZARD	ビーグラムレコーズ	2006
29	23	VOCALIST 2	徳永英明	ユニバーサルミュージック	2006
29	23	マイ・クラシックス 2	平原綾香	ドリーミュージック	2010
29	23	Love Songs II	坂本冬美	EMIミュージック・ジャパン	2010
29	23	ロッテ歌のアルバム [コロムビアミュージックエンタテインメント編]		コロムビアミュージックエンタテインメント	2003
29	23	ロッテ歌のアルバム [キングレコード編]		キングレコード	2003
29	23	人間万葉歌		ビクターエンタテインメント	2005
29	23	続・人間万葉歌	阿久悠	ビクターエンタテインメント	2008
29	23	歌宝(かほう)～三木たかし作品集～ 歌謡曲・演歌編	三木たかし	ユニバーサルミュージック	2009

平成24年度展示コーナー実績

1 企画展示

No.	期間	内容	No.	期間	内容
1	3/17～4/19	春の絵本	9	9/17～9/30	市民大学(会津藩、古事記、宮沢賢治)の本
2	4/20～5/12	読み継がれる絵本	10	9/22～10/5	秋の本
3	5/13～6/17	日本のタワー展	11	10/6～11/9	寺村輝夫の「ぼくは王さま」展
4	6/26～7/8	七夕・星・宇宙	12	11/10～11/30	いぬの本
5	7/1～8/30	夏休みの本	13	12/1～12/24	クリスマスの本
6	7/10～8/12	オリンピック	14	12/26～1/24	巳年生まれの作家の本
7	8/21～9/5	防災の本	15	1/26～2/21	神社、稲荷、きつねの本
8	9/1～9/22	敬老の日におすすめする本	16	2/23～3/12	東日本大震災から2年 防災の本

2 ミニ展示

No.	期間	内容	No.	期間	内容
1	4/18～5/25	2010・11年に入った図鑑	27	10/11～10/31	ハロウィン
2	4/19～4/27	吉武輝子さん追悼	28	10/20～11/30	ノーベル賞の世界
3	4/29～5/18	中津文彦さん追悼	29	10/18～10/31	丸谷才一さん追悼
4	5/2～5/6	こいのぼり・端午の節句の本	30	10/20～11/3	鉄道開業140周年
5	5/9～6/22	おとうさん・おかあさんの本	31	11/1～11/15	藤本義一さん追悼
6	5/9～5/15	モーリス・センダックさん追悼	32	11/16～11/29	巨大かぼちゃとかぼちゃに関わる本
7	5/16～5/23	星・日食の本	33	12/1～12/14	福永令三さん追悼
8	5/16～5/22	吉村達也さんを偲んで	34	12/1～12/20	障害者週間 障害者に関する本の展示
9	5/23～5/31	邱永漢さんを偲んで	35	12/1～12/20	森光子さん追悼
10	5/31～6/15	吉田秀和さんを偲んで	36	12/6～1/24	中村勘三郎さん追悼
11	6/5～6/29	新藤兼人さんを偲んで	37	12/15～12/20	小沢昭一さん追悼
12	6/16～6/30	環境週間	38	12/23～12/28	年末年始お役立ち本
13	6/26～7/8	レイ・ブラッドベリ追悼	39	1/4～1/24	中沢啓治さん追悼
14	7/6～7/11	パンダ	40	1/8～1/31	冬・雪の絵本
15	7/10～7/16	赤江瀑	41	1/22～1/29	第148回直木賞受賞者「朝井リョウ・安部龍太郎」の本
16	7/16～7/24	永畑道子	42	1/26～1/27	恐竜の本
17	7/24～8/15	芥川賞・直木賞	43	1/29～2/3	節分・鬼に関する本
18	8/1～8/5	節電の夏～熱中症にご用心！	44	1/30～2/14	常盤新平さん追悼
19	8/14～8/19	戦争と平和	45	2/15～2/28	安岡章太郎さん追悼
20	8/7～8/18	花火	46	2/5～2/19	チョコレートの本
21	8/19～9/6	発酵食品	47	2/14～3/1	ひなまつり
22	9/2～9/29	パラリンピック	48	2/16～2/28	追悼 市川団十郎
23	9/13～9/30	赤座憲久さん追悼	49	2/20～2/22	防災
24	9/15～10/10	お月さまの絵本	50	3/5～3/17	花粉症
25	9/15～10/27	市民大学	51	3/19～4/20	鳥越信さん・プロイスラーさんを偲んで
26	9/29～10/13	さんま	52	3/22～4/5	手紙の本

平成24年度 月例映画会実施状況

No.	実施月日	映画会名	上映作品	種別	対象	人数
1	4月7日 (土)	月例映画会	ローマの休日	洋画	一般	78
2	4月14日 (土)	月例映画会	眠れぬ森の小さなお話	アニメ	こども	16
3	5月12日 (土)	月例映画会	折り梅	邦画	一般	41
4	5月19日 (土)	月例映画会	トムとジェリー	アニメ	こども	10
5	6月9日 (土)	月例映画会	雨に唄えば	洋画	一般	55
6	6月16日 (土)	月例映画会	トムとジェリー	アニメ	こども	27
7	7月7日 (土)	月例映画会	黄色いリボン	洋画	一般	51
8	7月21日 (土)	月例映画会	トムとジェリー	アニメ	こども	21
9	8月2日 (木)	夏休み特別映画会	キャプテン翼	アニメ	親子	15
10	8月3日 (金)	夏休み特別映画会	チョコレート戦争	劇映画	親子	15
11	8月4日 (土)	夏休み特別映画会	わんぱくナージャの竜王退治	アニメ	親子	12
12	8月11日 (土)	月例映画会	松川事件	邦画	一般	68
13	8月15日 (土)	月例映画会	日本の昔話	アニメ	こども	11
14	9月8日 (土)	月例映画会	名もなく貧しく美しく	邦画	一般	65
15	9月17日 (月)	敬老の日特別映画会	プロジェクトX	邦画	一般	60
16	9月23日 (土)	月例映画会	日本の昔話	アニメ	こども	5
17	10月20日 (土)	月例映画会	三匹の侍	邦画	一般	60
18	10月27日 (土)	月例映画会	忍たま乱太郎	アニメ	親子	8
19	11月14日 (土)	月例映画会	次郎長三国志	邦画	一般	45
20	11月24日 (土)	月例映画会	忍たま乱太郎	アニメ	親子	17
21	12月1日 (土)	月例映画会	盗まれた恋	邦画	一般	45
22	12月15日 (土)	月例映画会	忍たま乱太郎	アニメ	親子	17
23	12月27日 (土)	冬休み特別映画会	スノーマン ちびまるこちゃん	アニメ	親子	65
24	1月5日 (土)	月例映画会	忍たま乱太郎	アニメ	親子	12
25	1月12日 (土)	月例映画会	スタンド・バイ・ミー	洋画	一般	45
26	2月2日 (土)	月例映画会	ティファニーで朝食を	洋画	一般	80
27	2月2日 (土)	月例映画会	ティファニーで朝食を(2回目)	洋画	一般	28
28	2月23日 (土)	月例映画会	忍たま乱太郎	アニメ	親子	8
29	3月9日 (土)	月例映画会	フィールド・オブ・ドリームス	洋画	一般	34
30	3月16日 (土)	月例映画会	忍たま乱太郎	アニメ	親子	12

合計:30回/1026人(1回平均 34.2人)

平成24年度図書館アンケート調査結果

平成24年10月17日（水）実施分

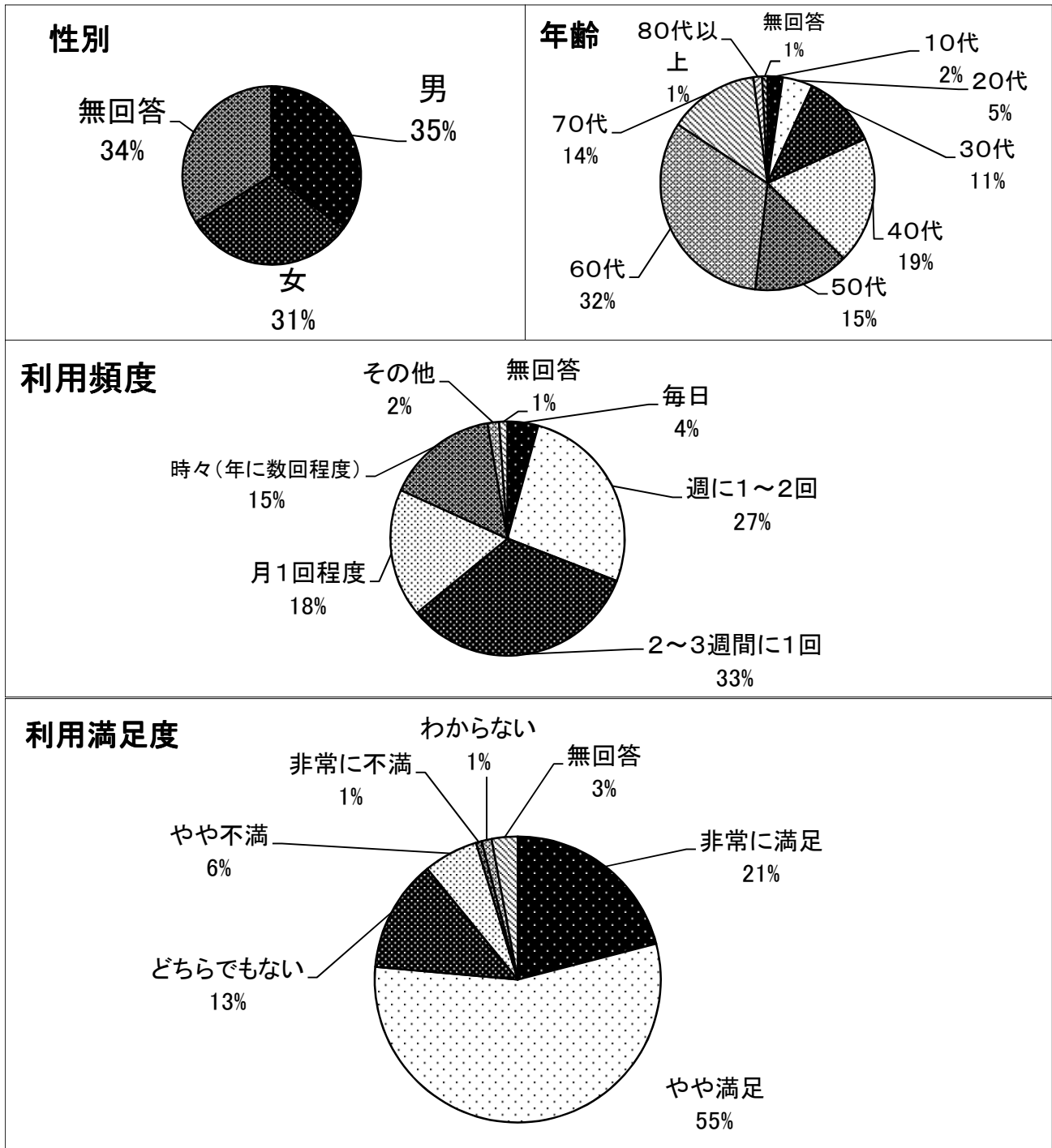
平成24年10月20日（土）実施分

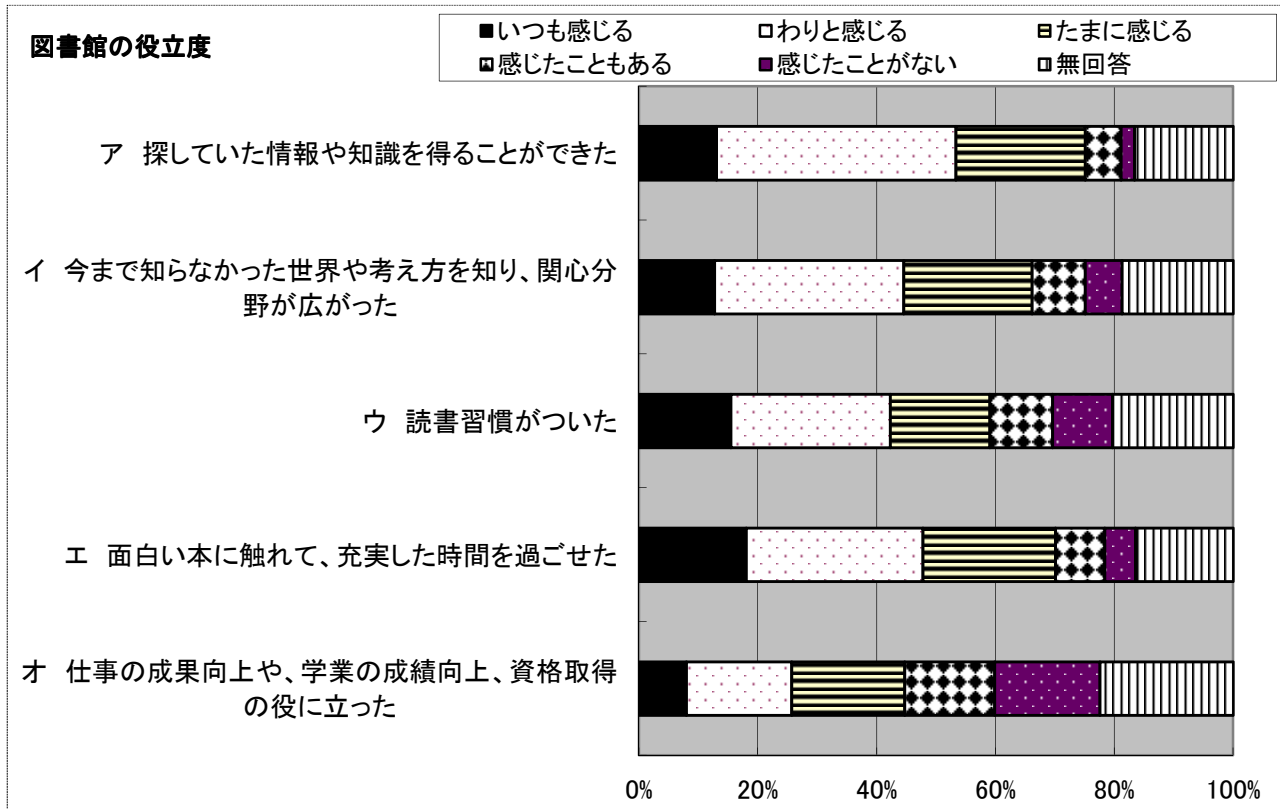
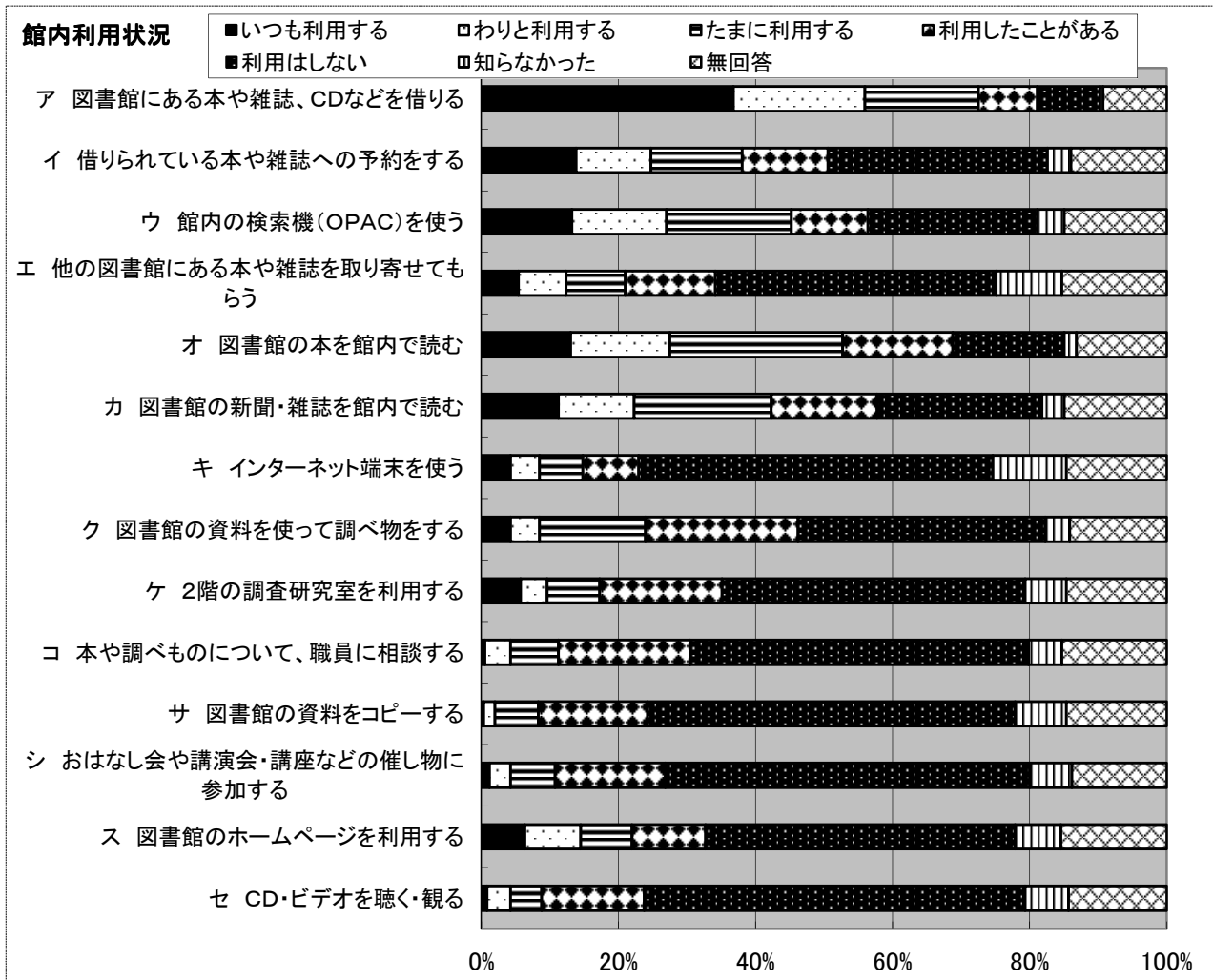
有効回答数 615

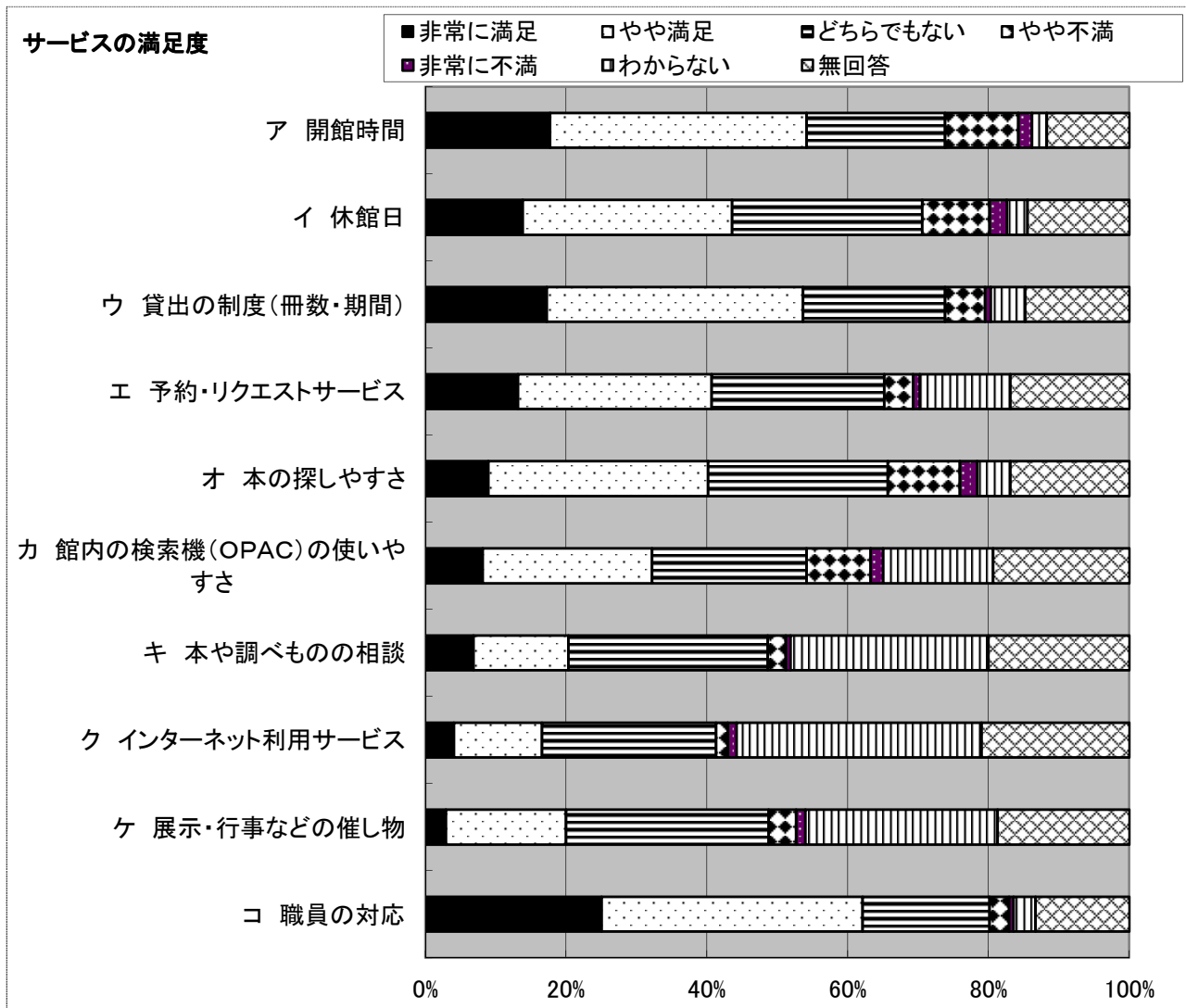
（配布枚数 961枚）

※利用者については、社会情勢同様、高齢化していると思われます。

利用においては、平成20年度と比較しても、概ね満足していただけている結果ですが、詳細及び意見等を集約すると、必ずしも満足いただいているわけではない状況です。

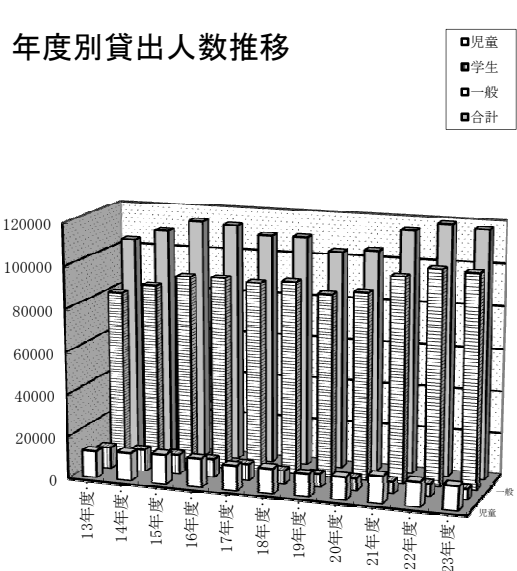


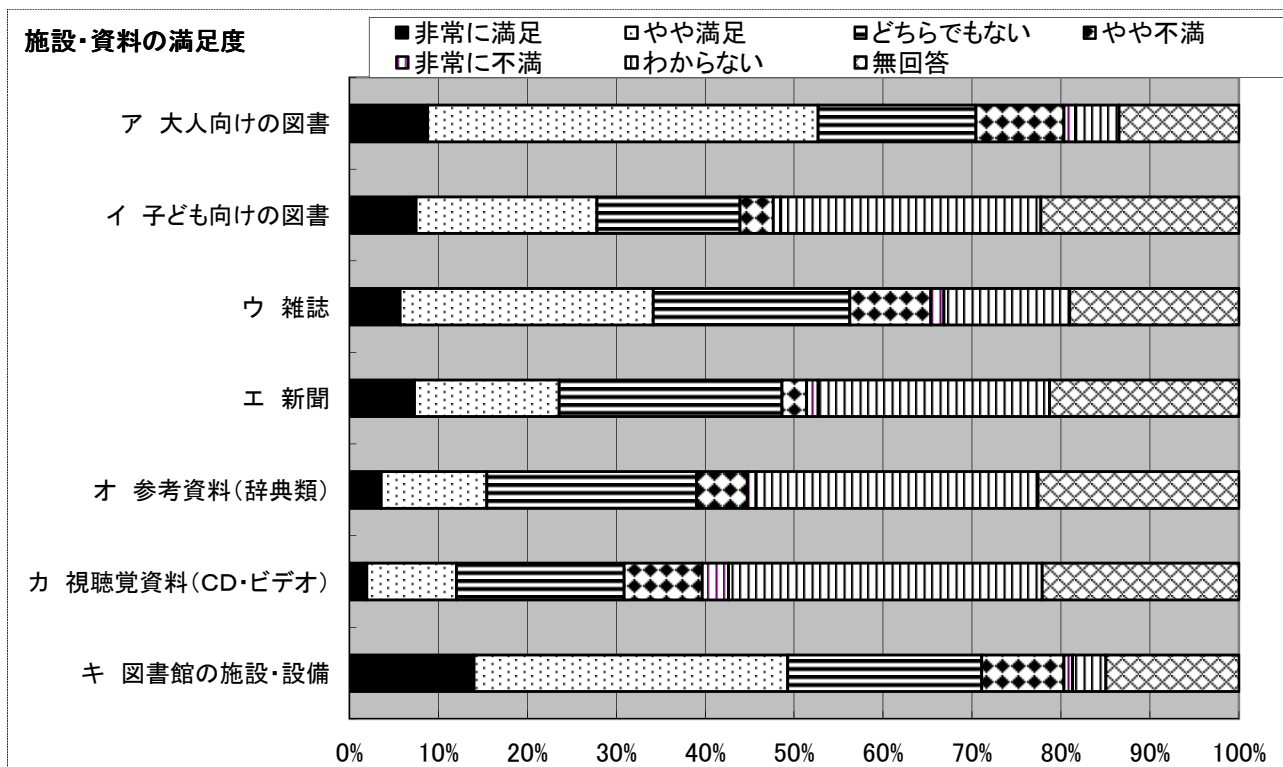




利用状況・満足度について、平成20年度と比較すると概ね上昇していました。年度別貸出人数推移からは、平成21年度に開館日数の増加（年間14日）及び貸出期間延長（来館せずに、2週間延長できる）という新サービスを開始したことにより利用しやすくなったと考えられます。

しかし、貸出数は必ずしも伸びておらず、「秦野の図書館」の統計書では公民館等各地域での貸出数が伸びており、満足＝貸出とは考えにくく、当館の利用に求められているのは、居心地の良さかもしれません。自由意見をまとめると、そのような状況も見受けられました。ただし、今回の調査では中学生以上を対象としており、回答者も比較的高齢です。若い世代の利用については別に検討する必要があり、子育て世代についても、必ずしも、この満足度に反映されているとは考えにくい点があります。





自由意見概要

- ・ 開館時間の延長や開館日の増加に関すること (28件)

- ・ 資料に関すること (78件)

(古いもの汚れたものが多い、新しい資料がもっとほしい、専門書が少ない、辞典類の更新、CDが少ない、DVDを入れてほしい、文庫がよい、マンガを入れてほしい、児童書も新しく など)

- ・ 施設に関すること (45件)

(照明が暗くて不自由、室温調整をもう少し快適に、悪臭対策を、寝ている利用者に不満、イス・テーブルが足りない、喫茶室が欲しい)

(静かで良い、BGMを流してはどうか)

- ・ 利用方法について (80件)

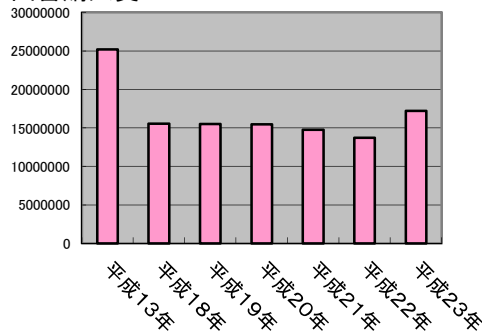
(リクエストをわかりやすく、コピーを自由に、探し方をわかりやすく～書架・検索機・ホームページの検索、書架の整理をきちんと、市民大学等行事、映画会の増加、利用のマンナー、利用期間、利用冊数の増加 など)

- ・ 職員対応、その他サービスについて (31件)

(比較的対応はよい、対応にばらつきがある)

意見の多くは資料についてでした。資料購入費は10年前に比べ、約半減しています。(平成23年度は国の交付金を活用し増額)このことが、資料等の満足度、貸出数にも関係していると思われます。多様化・高度化する利用者の要望に応じていくために、他図書館との相互協力や資料の寄贈による受入等の工夫・改善を続けていますが、状況は年々厳しくなっており、利用者の要望に応じていく方策を作っていくことが課題と思われます。

図書購入費



平成24年度 図書館資料等の保有及び利用状況

1 図書館利用状況

事項	項目	利用実績	
開館日数		291 日	
開館時間		2,600 時間	
入館者		258,120 人	
貸出(本館のみ)	児童書	100,301 冊	
	一般書	231,137 冊	
	紙芝居	4,180 冊	
	雑誌	39,096 冊	
	C D	13,755 点	
	合計	388,469 冊	
会場利用		279 件	
予約・リクエスト受付		117,363 件	
相談照会出納件数		15,975 件	
複写		1,573 件	13,815 枚
	区分	24年度	累計
登録者	児童	999 人	6,573 人
	学生	355 人	6,632 人
	一般	2,189 人	34,077 人
	合計	3,543 人	47,282 人

*登録者:自動車文庫、公民館図書室の利用者も含む。
*予約・リクエストはCDを除く。

2 蔵書数 (冊)

部門	24年度受入	24年度除籍	24年度末総数
総記	443	844	22,835
哲学	267	302	11,539
歴史	603	592	28,997
社会科学	1,002	2,070	51,173
自然科学	696	2,222	30,544
工学	818	200	36,075
産業	286	73	13,773
芸術	591	141	33,525
言語	55	43	6,438
文学	3,374	5,118	172,813
絵本	1,331	931	61,896
紙芝居	27	1	2,686
大活字本	0	4	1,028
点字本	23	0	844
郷土資料	573	4	18,149
洋書	2	2	3,297
合計	10,091	12,547	495,612

*蔵書管理のため、部門等変更あり

雑誌	2,798 冊	2,454 冊	23,617 冊
C D	81 点	2 点	4,522 点

*雑誌、CDは蔵書に含まない

3 自動車文庫利用状況

事項	項目	利用実績	
巡回場所数		22 箇所	
巡回日数		135 日	
巡回回数		延	434 箇所
人		延	5,671 人
貸出冊数		17,345 冊	

4 公民館図書室利用状況

貸出冊数	207,291 冊
------	-----------

5 東海大学駅前連絡所利用状況

貸出冊数	3,114 冊
------	---------

6 貸出状況(図書館+自動車文庫+公民館+連絡所)

個人貸出冊数	616,219 冊
団体貸出冊数	14,856 冊

*団体利用は、期間・利用方法等一律ではない

7 行事等

事項	回数	参加者数等	事項	回数	参加者数等
映画会(月例)	30 回	1,026 人	展示会	2 回	— 人
短歌表彰式	2 回	145 人	体験学習	17 回	277 人
講演会	11 回	370 人	特別おはなし会	6 回	159 人
講座	15 回	638 人	定例おはなし会	49 回	837 人
喫茶コーナー	9 回	(利用者数) 397 人	ブックスタート	24 回	*1,243 人

*乳児数(保護者等含まない)

*参加者数は延人数

8 視聴覚機材・教材の保有状況

機材	数量	機材	数量	教材	数量
ビデオデッキ	9 台	カセットデッキ	2 台	レーザーディスク	414 枚
VHDプレーヤー	1 台	ビデオプロジェクター(リース)	2 台	VHDディスク	53 枚
LDプレーヤー	1 台	モニターテレビ	6 台	マイクロリーダー(リース)	1 台
CDプレーヤー	3 台	テレビデオ	1 台	マイクロフィルム(閲覧用)	2,026 巻
レコードプレーヤー	1 台	DVDプレーヤー	2 台		

9 視聴覚機材・教材の保有及び貸出利用状況

機材・教材等	数量	利用実績	機材・教材等	数量	利用実績
16ミリ映写機	11 台	59 台	16ミリフィルム	357 本	154 本
スライド映写機	2 台	0 台	スライドフィルム	276 本	0 本
8ミリ映写機	2 台	0 台	ビデオフィルム(館内視聴等)	1225 巻	1,873 巻
OHP	2 台	0 台	*DVD(館外貸出用)	241 巻	0 巻
スクリーン	8 台	7 台	CD館内貸出	4,522 点	231 点
スピーカー	2 台	0 台	CD館外貸出		13,755 点
暗幕	52 枚	126 枚	CD予約		4,256 件
紙芝居舞台	4 台	2 台			

*は貸出対象外含む

平成24年度 月別統計《1》

事 項		4月		5月		6月		7月		8月		9月		10月		
開館日数	水・木・金(10時間)	11		11		10		11		14		11		11		
	火・土・日(8時間)	4・4・5		4・3・4		3・4・3		4・4・5		4・4・5		3・5・5		4・4・4		
	祝 日(8時間)	1		3		0		1		0		1		1		
	合 計	25		25		20		25		26		25		25		
	開館時間	222		222		180		222		236		222		224		
入館者数	火・水・木・金	9,859	69.43	9,803	69.04	8,888	71.68	10,807	76.11	15,031	87.39	9,891	73.81	10,050	66.12	
	土	5,312	166.00	4,977	207.38	4,755	148.59	4,919	153.72	4,626	144.56	6,054	151.35	5,219	163.09	
	日	6,495	162.38	6,129	191.53	4,235	176.46	6,558	163.95	4,946	154.56	6,913	172.83	4,983	155.72	
	祝 日	1,044	130.50	3,537	147.38	0	0	1,296	162.00	0	0	1,030	128.75	720	90.00	
	合 計	22,710	102.30	24,446	110.12	17,878	99.32	23,580	106.22	24,603	104.25	23,888	107.60	20,972	93.63	
	回数	11		11		10		11		14		11		11		
5時以降 人 数	1,022	46.45	1,105	50.23	1,094	54.70	1,143	51.95	1,651	58.96	1,300	59.09	490	22.27		
貸出人数	児童	859	3.87	875	3.94	724	4.02	1,310	5.90	1,613	6.83	985	4.44	969	4.33	
	学 生	412	1.86	375	1.69	333	1.85	580	2.61	767	3.25	401	1.81	368	1.64	
	一 般	8,715	39.26	8,451	38.07	7,387	41.04	8,568	38.59	9,137	38.72	8,909	40.13	8,451	37.73	
	合 計	9,986	44.98	9,701	43.70	8,444	46.91	10,458	47.11	11,517	48.80	10,295	46.37	9,788	43.70	
	回数	11		11		10		11		14		377		11		
	夜間 (5時～6時)	338	30.73	333	30.27	330	33.00	345	31.36	515	36.79	377	1.00	353	32.09	
(6時～7時)	238	21.64	284	25.82	274	27.40	327	29.73	395	28.21	265	0.70	305	27.73		
貸出点数	児童書(紙芝居含む)	8,490	38.24	8,123	36.59	7,145	39.69	10,415	46.91	12,319	52.20	9,119	41.08	8,799	39.28	
	一 般 書	20,283	91.36	19,783	89.11	17,643	98.02	20,023	90.19	20,784	88.07	20,692	93.21	19,370	86.47	
	雑 誌	3,378	15.22	3,203	14.43	2,925	16.25	3,214	14.48	3,424	14.51	3,582	16.14	3,369	15.04	
	C D	1,282	5.77	1,155	5.20	1,048	5.82	1,219	5.49	1,205	5.11	1,141	5.14	1,106	4.94	
	合 計	33,433	150.60	32,264	145.33	28,761	159.78	34,871	157.08	37,732	159.88	34,534	155.56	32,644	145.73	
参考奉仕	合 計	1,318		1,456		1,187		1,589		1,937		1,331		1,147		
	電 話	2		3		1		4		5		4		5		
	合 計	1,320		1,459		1,188		1,593		1,942		1,335		1,152		
予 約 点 数	受 付	本館 業務端末	1,261		1,293		1,006		1,090		1,429		1,496		1,306	
		開放端末	858		735		629		884		1,002		926		841	
		自動車文庫	104		95		53		75		141		123		120	
		図書室 業務端末	938		996		1,125		1,296		1,293		1,163		1,518	
		開放端末	746		877		798		859		874		766		923	
		市役所 開放端末	0		0		0		2		0		0		0	
		秦野駅 開放端末	0		1		3		1		0		4		0	
		渋沢駅 開放端末	1		7		4		5		8		8		4	
		東海大学駅 開放端末	0		0		0		2		0		1		4	
		保健福祉センター 開放端末	4		1		1		0		4		1		0	
	体育館 開放端末	4		26		1		3		2		5		0		
	インターネット	5,366		5,578		5,197		5,696		5,573		5,881		5,860		
	合 計	9,282		9,609		8,817		9,913		10,326		10,374		10,576		
	処 理	購 入	297		252		167		236		231		234		230	
見 計 ら い		67		54		55		80		75		42		78		
自館所蔵分		2,829		3,129		2,938		3,037		3,179		3,258		3,132		
他館取寄せ		5,667		5,789		5,591		5,821		6,333		6,122		6,105		
県 立		11		36		6		18		18		23		30		
他 市		46		54		54		51		84		68		77		
国 会		0		0		0		0		0		0		0		
大 学		1		1		0		0		2		1		0		
他 県		0		2		0		2		1		2		0		
寄 贈		4		7		10		3		7		2		2		
未 提 供	950		1,000		907		979		1,063		985		1,130			
合 計	9,872		10,324		9,728		10,227		10,993		10,737		10,784			

※対象は本館のみ

※予約点数は、CDを除く(別掲)

11月		12月		1月		2月		3月		合計	月別平均	前年比
12		11		11		11		11		135	11.25	2
4・3・4		3・4・4		3・4・4		3・4・4		4・5・5		43・48・52	3.7・3.8・3.9	..
2		1		1		1		1		13	1.08	△ 1
25		23		23		23		26		291	24.25	△ 1
224		206		206		206		230		2,600	216.67	△ 4
10,038	66.04	7,573	56.51	8,154	60.85	8,551	63.81	9,999	70.42	118,644	◎ 69.63	△ 3,606
3,254	135.58	3,771	117.84	4,292	134.13	4,897	153.03	7,162	179.05	59,238	◎ 154.27	85
5,253	164.16	4,218	131.81	4,589	143.41	4,866	152.06	6,024	150.60	65,209	◎ 159.83	△ 1,748
3,826	239.13	895	111.88	531	66.38	1,089	136.13	1,061	132.63	15,029	◎ 144.51	△ 3,416
22,371	99.87	16,457	79.89	17,566	85.27	19,403	94.19	24,246	105.42	258,120	◎ 99.28	△ 8,685
12		11		11		11		11		135	11.25	12
1,033	43.04	241	10.95	212	9.64	1,002	45.55	1,976	89.82	12,269	◎ 45.44	△ 428
853	3.81	817	3.97	833	4.04	843	4.09	970	4.22	11,651	970.92	240
359	1.60	354	1.72	394	1.91	360	1.75	433	1.88	5,136	428.00	△ 324
7,945	35.47	7,354	35.70	7,757	37.66	7,900	38.35	9,041	39.31	99,615	8,301.25	△ 860
9,157	40.88	8,525	41.38	8,984	43.61	9,103	44.19	10,444	45.41	116,402	9,700.17	△ 944
12		11		11		11		11		135	11.25	12
280	23.33	239	21.73	296	26.91	296	26.91	279	25.36	3,981	◎ 29.49	354
217	18.08	182	16.55	211	19.18	224	20.36	248	22.55	3,170	◎ 23.48	526
7,881	35.18	7,677	37.27	7,813	37.93	7,986	38.77	8,714	37.89	104,481	8,706.75	1,215
17,977	80.25	17,285	83.91	18,494	89.78	18,188	88.29	20,615	89.63	231,137	19,261.42	△ 6,773
2,996	13.38	3,028	14.70	3,191	15.49	3,223	15.65	3,563	15.49	39,096	3,258.00	△ 67
1,092	4.88	1,104	5.36	992	4.82	1,067	5.18	1,344	5.84	13,755	1,146.25	△ 1,155
29,946	133.69	29,094	141.23	30,490	148.01	30,464	147.88	34,236	148.85	388,469	32,372.42	△ 6,780
1,158		1,105		1,185		1,174		1,344		15,931	1,327.58	△ 19
6		1		7		3		3		44	3.67	△ 37
1,164		1,106		1,192		1,177		1,347		15,975	1,331.25	△ 56
1,053		1,175		1,321		1,228		866		14,524	1,210.33	851
766		744		852		684		927		9,848	820.67	△ 858
129		95		80		75		121		1,211	100.92	△ 177
1,324		975		1,286		1,214		1,306		14,434	1,202.83	3,013
859		706		758		738		726		9,630	802.50	△ 171
2		3		0		2		1		10	0.83	0
0		0		2		1		0		12	1.00	△ 19
5		5		7		2		3		59	4.92	1
1		0		5		1		0		14	1.17	4
1		0		0		1		0		13	1.08	9
5		0		4		5		12		67	5.58	10
5,666		4,812		5,882		5,841		6,189		67,541	5,628.42	5,528
9,811		8,515		10,197		9,792		10,151		117,363	9,780.25	8,191
247		203		197		227		224		2,745	228.75	57
67		65		62		40		73		758	63.17	△ 83
2,831		2,600		2,987		2,894		2,811		35,625	2,968.75	523
5,903		5,150		5,936		5,783		6,028		70,228	5,852.33	6,232
20		23		27		20		19		251	20.92	5
71		89		98		95		69		856	71.33	109
0		1		0		0		1		2	0.17	2
1		1		5		0		3		15	1.25	12
3		1		0		0		1		12	1.00	△ 6
7		3		2		4		3		54	4.50	△ 23
1,038		931		948		929		905		11,765	980.42	412
10,188		9,067		10,262		9,992		10,137		122,311	10,192.58	7,240

※◎印は時間別、各月の網掛け部分はその月の時間別平均を示す。

※未提供数には資料取置き後のキャンセルも含む。

平成24年度 月別統計《2》

事 項		4月	5月	6月	7月	8月	9月	10月								
相互貸借点数	借用	県立	11	36	6	19	24	23	32							
		県内他市町村	46	55	56	51	86	67	76							
		他県	0	2	0	2	1	2	0							
		国会	0	0	0	0	0	0	0							
		大学	1	1	0	0	2	1	0							
	合計	58	94	62	72	113	93	108								
	貸出	県・県内他市町村	310	304	306	361	272	310	315							
		他県	0	0	0	0	0	0	0							
合計	310	304	306	361	272	310	315									
団体貸出点数	ホーム・文庫等	児童書	0	842	104	128	18	163	219							
		一般書	28	185	41	74	46	41	53							
		小計	28	1,027	145	202	64	204	272							
	公民館配本	児童書	133	359	1,009	417	50	200	50							
		一般書	154	315	1,464	587	100	320	111							
		小計	287	674	2,473	1,004	150	520	161							
	合計	315	1,701	2,618	1,206	214	724	433								
	自動車文庫の利用	巡回回数	32	35	35	31	39	43	47							
巡回日数		11	10	10	11	15	12	13								
利用人数		児童	161	286	371	241	94	350	433							
		学生	6	5	2	6	4	3	2							
		一般	187	183	173	151	239	198	206							
		合計	354	474	546	398	337	551	641							
貸出点数		児童書	626	918	1,073	704	399	1,008	1,068							
		一般書	537	614	511	524	775	640	643							
		雑誌	14	16	15	24	15	20	26							
		合計	1,177	1,548	1,599	1,252	1,189	1,668	1,737							
駐車場別貸出点数		秦野団地	2	40	2	85	2	102	2	52	2	77	2	100	3	149
		広畑ふれあいプラザ	2	185	1	99	2	189	1	81	3	162	2	157	2	154
		大根台	2	129	1	259	1	93	1	70	3	210	2	100	2	121
	湯の沢団地	2	65	2	42	1	26	2	64	3	75	2	30	2	26	
	堀山下児童館	2	23	2	23	2	10	2	12	2	21	2	14	2	32	
	北小学校	2	24	2	44	2	172	1	24	0	0	2	112	3	237	
	すえひろこども園	1	45	1	72	2	98	0	0	0	0	2	98	2	55	
	東小学校	1	15	1	29	2	95	0	0	0	0	2	79	2	86	
	山谷自治会館	2	106	1	62	2	95	2	87	2	64	2	91	2	98	
	おおね公園	1	87	2	77	1	22	2	60	3	49	2	47	2	24	
	ひかりの街	1	133	2	160	1	89	2	194	3	179	2	190	2	130	
	ひかりの丘	1	42	2	66	1	60	2	81	3	84	2	53	2	37	
	くず葉台東	2	23	1	19	2	51	2	37	2	19	2	23	2	24	
	沼代児童館	1	26	2	11	2	5	2	30	2	11	2	19	3	31	
	西小学校	1	61	2	122	1	29	2	61	0	0	2	90	2	76	
	上小学校	1	19	2	35	1	13	2	61	0	0	2	18	2	31	
	西幼稚園	1	46	2	195	2	184	1	83	0	0	1	127	1	61	
	渋沢保育園	2	28	2	68	2	148	1	155	2	65	2	221	3	207	
	はちまんやま緑地	2	21	1	10	2	18	1	2	3	26	2	16	2	38	
	つくだ公園	2	0	1	0	1	0	1	7	3	28	2	28	2	33	
堀川小学校	0	0	1	11	2	46	0	0	0	0	2	15	2	16		
南矢名下部自治会館	1	59	2	59	1	54	2	91	3	119	2	40	2	71		
合計	1,177	1,548	1,599	1,252	1,189	1,668	1,737									

※ ↑ 各月巡回回数

11月	12月	1月	2月	3月	合計	月別平均	前年比
21	25	29	20	19	265	22.08	19
71	92	98	95	69	862	71.83	112
3	1	0	0	1	12	1.00	△ 6
0	1	0	0	1	2	0.17	2
1	1	5	0	5	17	1.42	15
96	120	132	115	95	1,158	96.50	142
233	234	324	314	339	3,622	301.83	123
1	1	0	0	0	2	0.17	△ 3
234	235	324	314	339	3,624	302.00	120
98	139	171	209	178	2,269	189.08	72
52	0	30	62	34	646	53.83	234
150	139	201	271	212	2,915	242.92	306
462	158	414	303	37	3,592	299.33	△ 778
581	163	415	476	39	4,725	393.75	218
1,043	321	829	779	76	8,317	693.08	△ 560
1,193	460	1,030	1,050	288	11,232	936.00	△ 254
45	38	38	24	27	434	36.17	△ 23
13	12	11	8	9	135	11.25	0
383	271	306	294	140	3,330	277.50	△ 122
8	5	4	4	3	52	4.33	△ 11
231	182	174	172	193	2,289	190.75	△ 211
622	458	484	470	336	5,671	472.58	△ 344
1,187	747	761	810	571	9,872	822.67	6
738	584	542	532	633	7,273	606.08	△ 341
15	16	11	7	21	200	16.67	△ 22
1,940	1,347	1,314	1,349	1,225	17,345	1445.42	△ 357
2	2	2	1	1	1,012	84.33	88
2	2	1	1	2	1,497	124.75	257
2	2	1	1	2	1,580	131.67	202
2	2	2	1	2	470	39.17	△ 146
2	1	2	2	1	212	17.67	△ 15
2	1	2	1	1	999	83.25	135
2	1	2	1	0	744	62.00	86
2	1	2	1	0	622	51.83	31
3	2	2	1	2	1,214	101.17	△ 293
2	2	2	1	1	756	63.00	△ 31
2	2	2	1	1	1,730	144.17	△ 180
2	2	2	1	1	656	54.67	△ 260
3	2	2	1	2	309	25.75	△ 17
2	2	2	1	1	217	18.08	△ 104
2	2	2	1	1	697	58.08	△ 342
2	2	2	1	1	222	18.50	86
1	1	1	2	1	1,293	107.75	△ 297
2	2	2	1	1	1,445	120.42	422
2	2	1	1	2	348	29.00	177
2	2	0	1	2	127	10.58	△ 98
2	1	2	1	1	160	13.33	△ 239
2	2	2	1	1	1,035	86.25	181
1,940	1,347	1,314	1,349	1,225	17,345	1445.42	△ 357

※悪天候(雨、雪)により、巡回日の減少

平成24年度 月別統計《3》

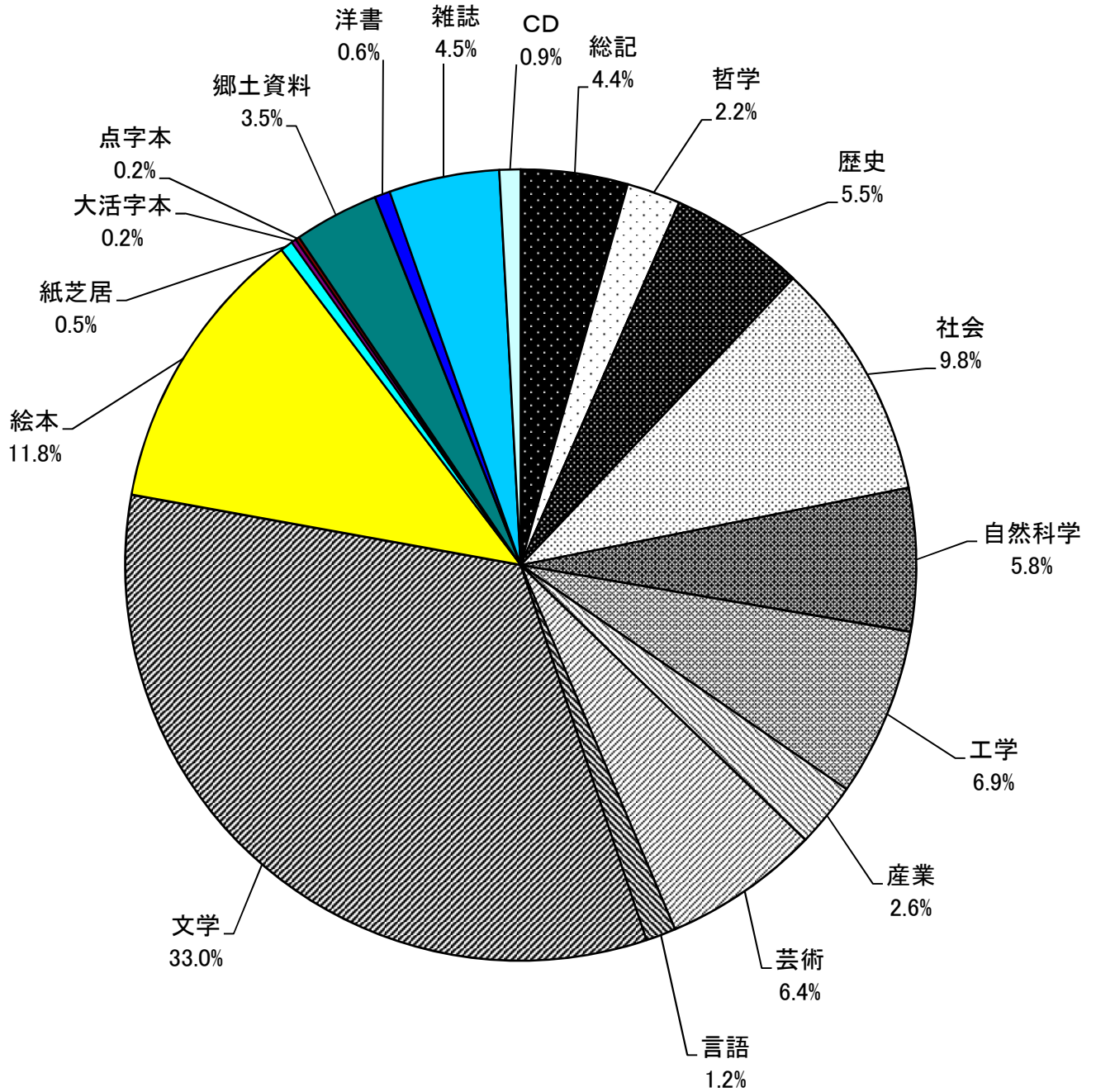
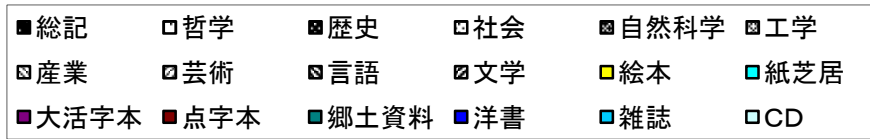
事 項		4月	5月	6月	7月	8月	9月	10月
複 写	件 数	128	133	118	155	181	129	116
	コピー							
	モノクロ枚数	1,620	1,009	880	1,295	998	910	1,034
	カラー枚数	24	36	12	75	56	18	16
	マイクロフィルム							
	件数	0				1		1
	枚数			3		22		4
	合計	128	133	118	155	182	129	117
	枚数	1,644	1,045	895	1,370	1,076	928	1,054
会 場 利 用	会 議 室	17	23	28	13	27	11	11
	視 聴 覚 室	3	4	4	5	3	5	12
	合 計	20	27	32	18	30	16	23
開放インターネット端末利用		275	285	293	203	424	304	254
視 聴 覚 資 料 利 用 点 数	16ミリ映写機	2	3	8	5	6	2	6
	16ミリフィルム	5	7	24	9	23	7	13
	16ミリ観客数	65	115	227	202	449	20	286
	スライド映写機							
	スライドフィルム							
	スクリーン					1		
	暗 幕							94
	O H P							
	紙芝居舞台							
	ビデオ・DVD館外貸出							
ビデオフィルム館内貸出	166	172	139	264	292	149	108	
C D 貸 出 （ 館 外 は 再 掲 ）	館内	館外	館内	館外	館内	館外	館内	館外
	館内	館外	館内	館外	館内	館外	館内	館外
	ジャズ	1 144	1 106	1 104	0 158	0 160	0 100	0 99
	洋楽ポップス	2 105	1 105	0 87	0 144	0 130	4 117	4 99
	イージーリスニング	4 150	0 117	0 120	2 124	2 101	1 103	1 95
	邦楽ポップス	4 344	7 313	3 259	9 312	9 379	4 366	4 326
	民族音楽	4 254	5 221	7 195	12 168	12 166	10 184	10 211
	クラシック	0 285	0 293	17 283	2 313	2 269	3 271	3 276
合 計	15 1,282	14 1,155	28 1,048	25 1,219	25 1,205	22 1,141	22 1,106	
CD予約(受付)		329	328	339	378	396	339	346
行 事 等	定例おは回人数	5	3	5	5	3	4	4
	なし会人数	61	66	74	92	58	71	69
	特別おは回人数	2						
	なし会人数	33						
	月例回人数	2	2	2	2	5	3	2
	映画会人数	94	51	82	72	121	130	68
	短歌回数		1					
	表彰回数		78					
	講演会回数		1				2	3
	回数		78				45	107
	講座回数				1	1	1	4
	回数				13	15	74	389
喫茶回数		5				4		
コーナー回数		114				283		
展示会回数		1			1			
回数								
体験学習回数			10		3		1	
及び研修回数			142		5		118	

11月		12月		1月		2月		3月		合計		月別平均		前年比	
95		107		157		108		137		1,564		130.33		△ 42	
844		1,226		1,111		1,098		1,357		13,382		1,115.17		1,847	
42		27		33		11		17		367		30.58		△ 189	
2				2		2		1		9		0.75		△ 2	
4				3		2		28		66		5.50		△ 116	
97		107		159		110		138		1,573		131.08		△ 44	
890		1,253		1,147		1,111		1,402		13,815		1,151.25		1,542	
10		18		9		20		18		205		17.08		88	
7		6		10		8		7		74		6.17		30	
17		24		19		28		25		279		23.25		118	
285		275		302		238		314		3,452		287.67		△ 99	
6		5		2		7		7		59		4.92		△ 9	
20		14		4		17		11		154		12.83		△ 29	
234		159		84		291		240		2,372		197.67		△ 2,094	
										0		0.00		△ 1	
										0		0.00		△ 2	
				1		2		3		7		0.58		5	
32										126		10.50		△ 188	
										0		0.00		0	
						1		1		2		0.17		△ 10	
										0		0.00		0	
133		86		95		112		157		1,873		156.08		△ 530	
館内	館外	館内	館外	館内	館外	館内	館外	館内	館外	館内	館外	館内	館外	館内	館外
0	110	2	90	2	114	1	118	0	139	8	1,442	0.67	120.17	△ 6	△ 86
2	91	9	171	4	100	0	99	1	125	27	1,373	2.25	114.42	1	△ 137
5	91	1	92	7	91	1	90	1	142	25	1,316	2.08	109.67	△ 4	△ 439
3	328	0	283	3	266	2	304	5	376	53	3,856	4.42	321.33	6	△ 419
5	191	2	184	2	163	2	174	1	214	72	2,325	6.00	193.75	9	△ 234
3	281	0	284	5	258	5	282	6	348	46	3,443	3.83	286.92	20	160
18	1,092	14	1,104	23	992	11	1,067	14	1,344	231	13,755	19.25	1,146.25	26	△ 1,155
345		299		393		371		393		4,256		354.67		△ 785	
4		5		3		4		4		49		4.08		—	
59		85		55		84		63		837		69.75		—	
2		1		1						6		0.50		—	
46		37		43						159		13.25		—	
2		3		2		3		2		30		2.50		10	
62		127		57		116		46		1,026		85.50		30	
1										2		0.17		0	
67										145		12.08		9	
3		1						1		11		0.92		9	
44		16						80		370		30.83		96	
3		1				4				15		1.25		2	
60		20				67				638		53.17		11	
										9		0.75		—	
										397		33.08		—	
										2		0.17		1	
										—		—		—	
				1		2				17		1.42		7	
				8		4				277		23.08		105	

※行事等の人数は延人数

部門別全蔵書割合

(523,751 点)

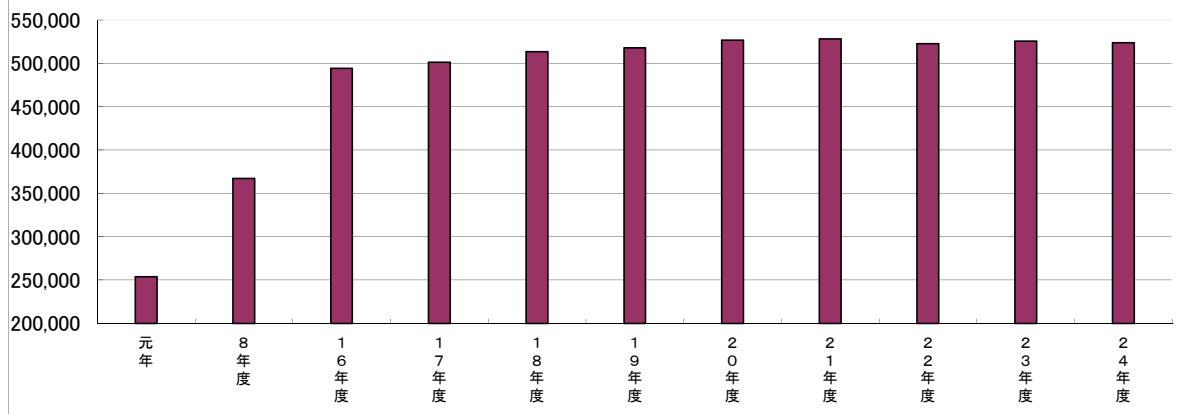


※雑誌、CDを含んだ数値

蔵書冊数推移

※16年度以降雑誌、CD含む。

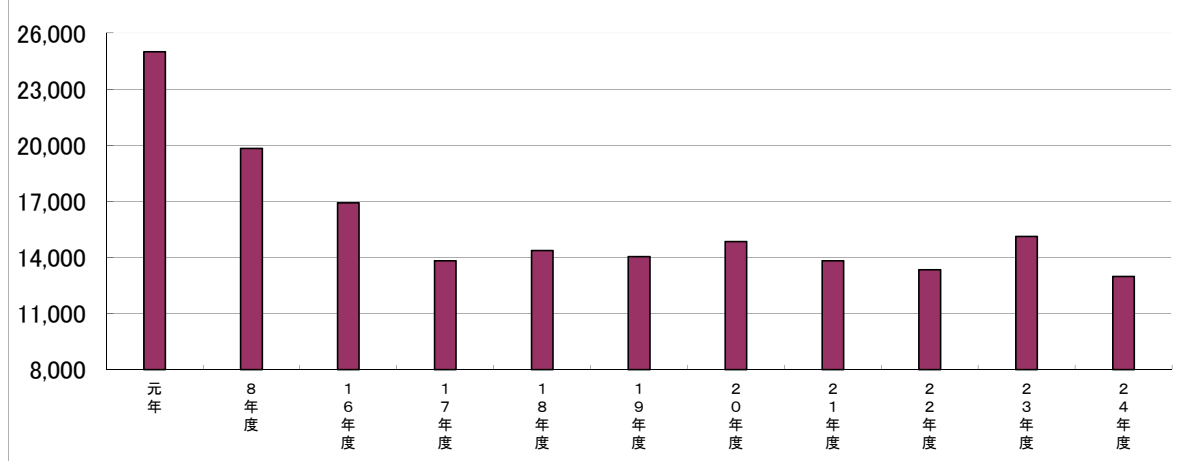
事項	元年	8年度	16年度	17年度	18年度	19年度	20年度	21年度	22年度	23年度	24年度
合計	253,727	367,237	494,426	501,256	513,682	518,012	526,838	528,409	522,867	525,784	523,751



受入冊数推移

※16年度以降雑誌、CD含む。

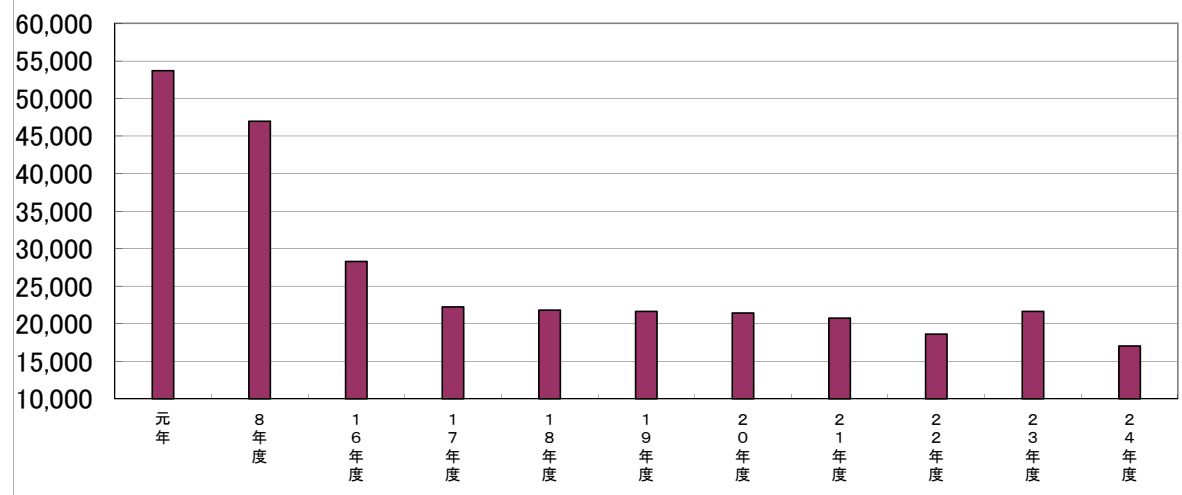
事項	元年	8年度	16年度	17年度	18年度	19年度	20年度	21年度	22年度	23年度	24年度
合計	25,003	19,832	16,916	13,812	14,372	14,038	14,842	13,818	13,339	15,110	12,970



図書購入費予算推移

※雑誌、CD含む (単位 千円)

事項	元年	8年度	16年度	17年度	18年度	19年度	20年度	21年度	22年度	23年度	24年度
合計	53,685	46,972	28,271	22,228	21,808	21,625	21,441	20,720	18,600	21,612	17,043



平成24年度 部門別貸出点数

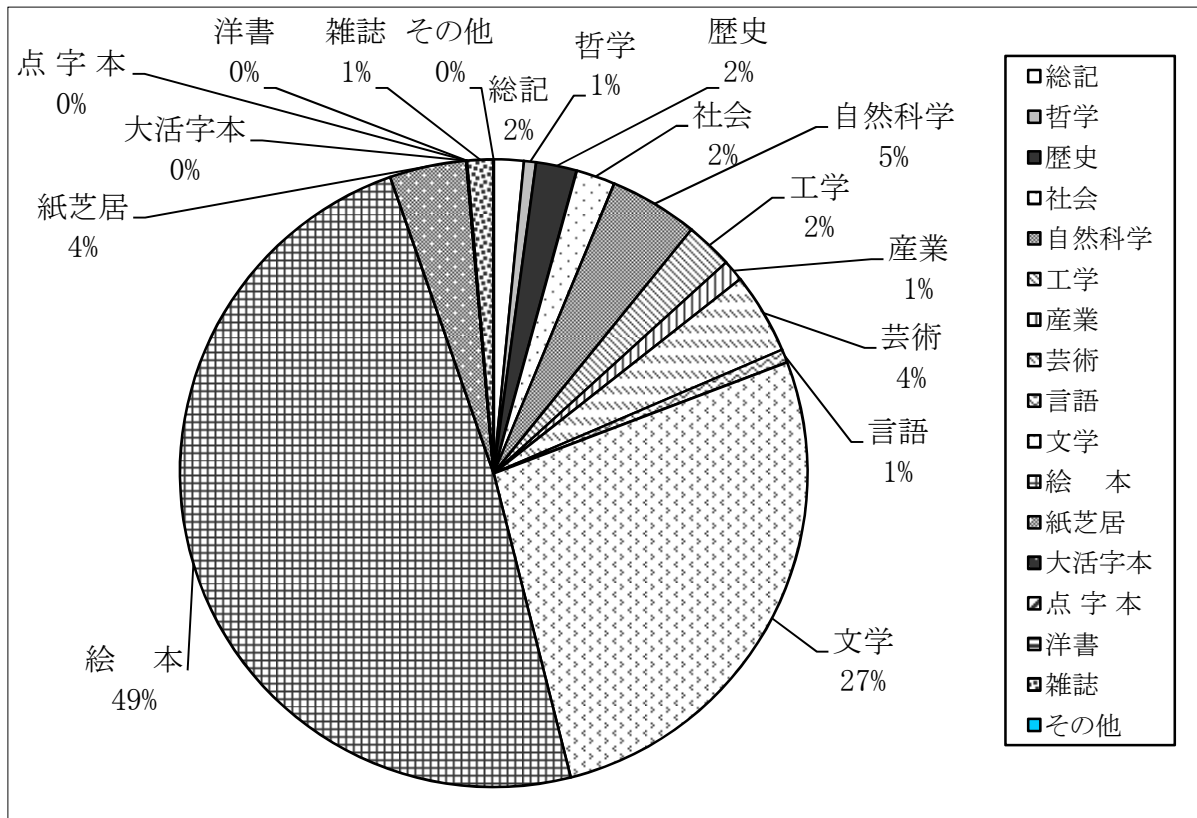
※対象は本館のみ。

部 門	種 別	4月	5月	6月	7月	8月	9月	10月	11月	12月	1月	2月	3月	合計	前年比
総 記	児童書	142	114	96	198	221	143	132	130	87	109	117	144	1,633	△ 83
	一般書	712	648	551	653	620	617	584	544	576	539	604	631	7,279	△ 659
	小計	854	762	647	851	841	760	716	674	663	648	721	775	8,912	△ 742
哲 学	児童書	49	50	39	43	64	53	60	67	56	60	47	71	659	230
	一般書	579	608	508	622	578	603	627	548	567	608	606	696	7,150	138
	小計	628	658	547	665	642	656	687	615	623	668	653	767	7,809	368
歴 史	児童書	127	145	170	295	365	156	185	149	147	139	159	186	2,223	507
	一般書	1,544	1,541	1,366	1,694	1,858	1,694	1,553	1,338	1,233	1,338	1,315	1,542	18,016	532
	小計	1,671	1,686	1,536	1,989	2,223	1,850	1,738	1,487	1,380	1,477	1,474	1,728	20,239	1,039
社 会	児童書	160	153	108	261	351	186	172	184	136	150	118	152	2,131	237
	一般書	1,661	1,706	1,480	1,837	1,730	1,988	1,655	1,730	1,499	1,642	1,501	1,810	20,239	△ 159
	小計	1,821	1,859	1,588	2,098	2,081	2,174	1,827	1,914	1,635	1,792	1,619	1,962	22,370	78
自然 科学	児童書	322	345	278	698	863	407	273	296	295	332	363	377	4,849	169
	一般書	1,229	1,276	1,104	1,247	1,477	1,376	1,220	1,189	1,124	1,269	1,183	1,398	15,092	545
	小計	1,551	1,621	1,382	1,945	2,340	1,783	1,493	1,485	1,419	1,601	1,546	1,775	19,941	714
工 学	児童書	187	146	163	324	394	190	202	233	147	195	206	183	2,570	212
	一般書	2,794	2,471	2,264	2,417	2,433	2,566	2,353	2,472	2,388	2,720	2,547	2,750	30,175	△ 1,000
	小計	2,981	2,617	2,427	2,741	2,827	2,756	2,555	2,705	2,535	2,915	2,753	2,933	32,745	△ 788
産 業	児童書	86	116	65	109	141	86	85	82	85	127	90	90	1,162	94
	一般書	747	808	725	813	811	761	792	753	573	671	632	788	8,874	140
	小計	833	924	790	922	952	847	877	835	658	798	722	878	10,036	234
芸 術	児童書	383	327	304	502	556	323	392	283	320	307	349	378	4,424	198
	一般書	1,790	1,842	1,479	1,921	1,959	1,715	1,668	1,479	1,493	1,718	1,698	1,776	20,538	△ 282
	小計	2,173	2,169	1,783	2,423	2,515	2,038	2,060	1,762	1,813	2,025	2,047	2,154	24,962	△ 84
言 語	児童書	62	65	34	69	97	80	82	40	41	57	56	51	734	45
	一般書	256	224	216	292	267	277	250	226	189	226	202	241	2,866	△ 162
	小計	318	289	250	361	364	357	332	266	230	283	258	292	3,600	△ 117
文 学	児童書	2,271	2,019	1,718	2,997	3,604	2,355	2,522	2,045	2,127	2,220	2,021	2,501	28,400	△ 642
	一般書	8,781	8,455	7,791	8,397	8,873	8,959	8,507	7,521	7,509	7,628	7,726	8,827	98,974	△ 5,581
	小計	11,052	10,474	9,509	11,394	12,477	11,314	11,029	9,566	9,636	9,848	9,747	11,328	127,374	△ 6,223
絵 本	児童書	4,308	4,244	3,795	4,487	5,207	4,747	4,357	4,071	3,979	3,854	4,137	4,283	51,469	1,361
	芝居	392	391	367	424	454	393	337	295	257	260	319	291	4,180	△ 574
	大活字本	0	1	2	4	0	0	0	0	0	0	2	3	12	4
点 字 本	児童書	145	166	119	90	148	110	135	149	106	107	137	117	1,529	△ 317
	一般書	145	167	121	94	148	110	135	149	106	107	139	120	1,541	△ 313
	小計	0	0	0	0	0	0	0	0	0	0	0	0	0	0
洋 書	児童書	0	0	1	2	0	0	0	0	0	1	1	0	5	△ 4
	一般書	0	0	1	2	0	0	0	0	0	1	1	0	5	△ 4
	小計	0	0	1	2	0	0	0	0	0	1	1	0	5	△ 4
雑 誌	児童誌	1	7	6	4	2	0	0	6	0	3	2	4	35	△ 543
	一般誌	42	32	29	33	27	24	20	25	26	23	34	36	351	29
	小計	43	39	35	37	29	24	20	31	26	26	36	40	386	△ 514
C D	児童誌	145	120	90	129	141	127	113	128	99	100	118	129	1,439	△ 367
	一般誌	3,233	3,083	2,835	3,085	3,283	3,455	3,256	2,868	2,929	3,091	3,105	3,434	37,657	300
	小計	3,378	3,203	2,925	3,214	3,424	3,582	3,369	2,996	3,028	3,191	3,223	3,563	39,096	△ 67
	ジャズ	144	106	104	158	160	100	99	110	90	114	118	139	1,442	△ 86
	洋楽ポップス	105	105	87	144	130	117	99	91	171	100	99	125	1,373	△ 137
	イージーリスニング	150	117	120	124	101	103	95	91	92	91	90	142	1,316	△ 439
	邦楽ポップス	344	313	259	312	379	366	326	328	283	266	304	376	3,856	△ 419
	民族音楽	254	221	195	168	166	184	211	191	184	163	174	214	2,325	△ 234
クラシック	285	293	283	313	269	271	276	281	284	258	282	348	3,443	160	
小計	1,282	1,155	1,048	1,219	1,205	1,141	1,106	1,092	1,104	992	1,067	1,344	13,755	△ 1,155	
そ の 他	児童書	0	0	0	0	0	0	0	0	0	0	0	0	0	0
	一般書	3	6	10	5	3	2	6	3	2	4	2	3	49	7
	小計	3	6	10	5	3	2	6	3	2	4	2	3	49	7
児童書		8,490	8,123	7,145	10,415	12,319	9,119	8,799	7,881	7,677	7,813	7,986	8,714	104,481	1,215
一般書		20,283	19,783	17,643	20,023	20,784	20,692	19,370	17,977	17,285	18,494	18,188	20,615	231,137	△ 6,773
雑誌・CD		4,660	4,358	3,973	4,433	4,629	4,723	4,475	4,088	4,132	4,183	4,290	4,907	52,851	△ 1,222
合 計		33,433	32,264	28,761	34,871	37,732	34,534	32,644	29,946	29,094	30,490	30,464	34,236	388,469	△ 6,780

児童書(児童誌含) 部門別貸出点数割合

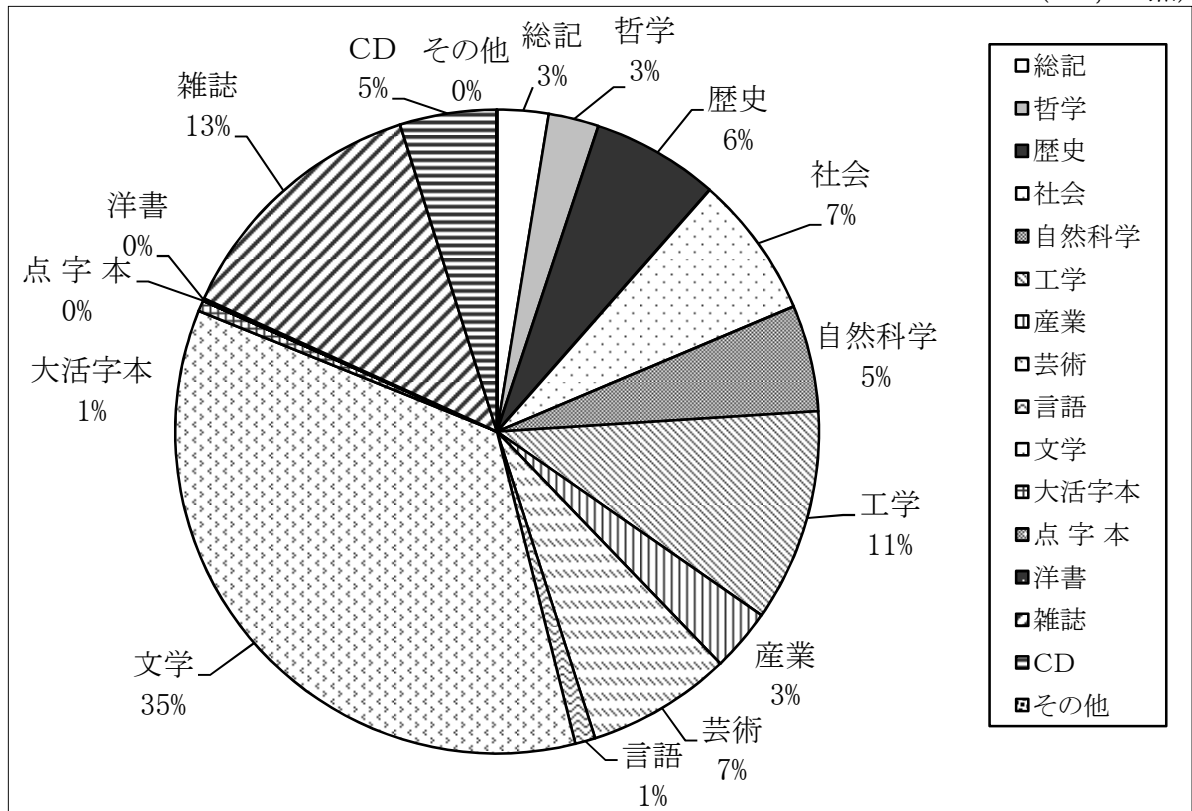
※対象は本館のみ。

(105,920点)



一般書(一般誌・CD含) 部門別貸出点数割合

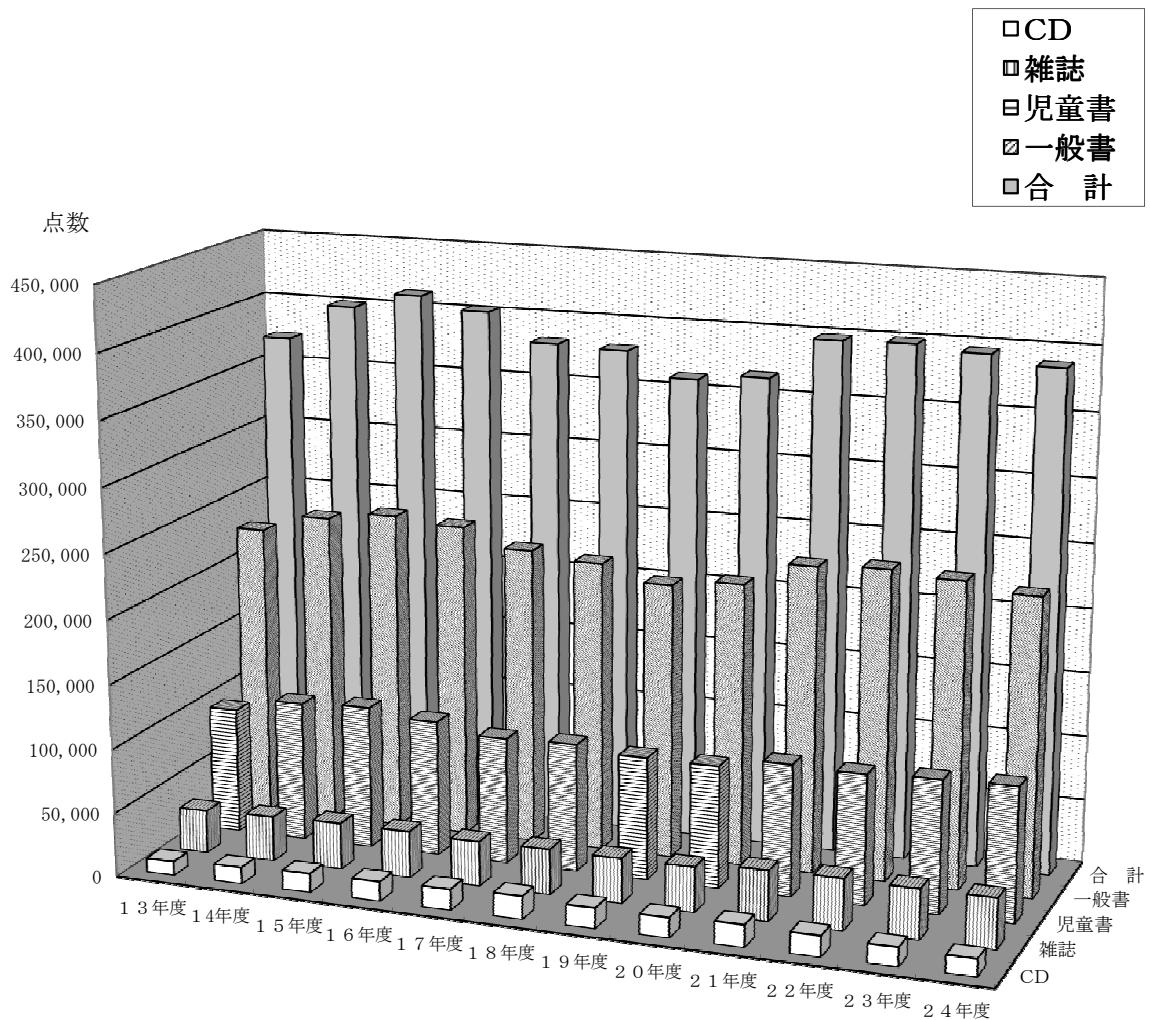
(282,549点)



年度別 種別貸出点数推移

※対象は本館のみ

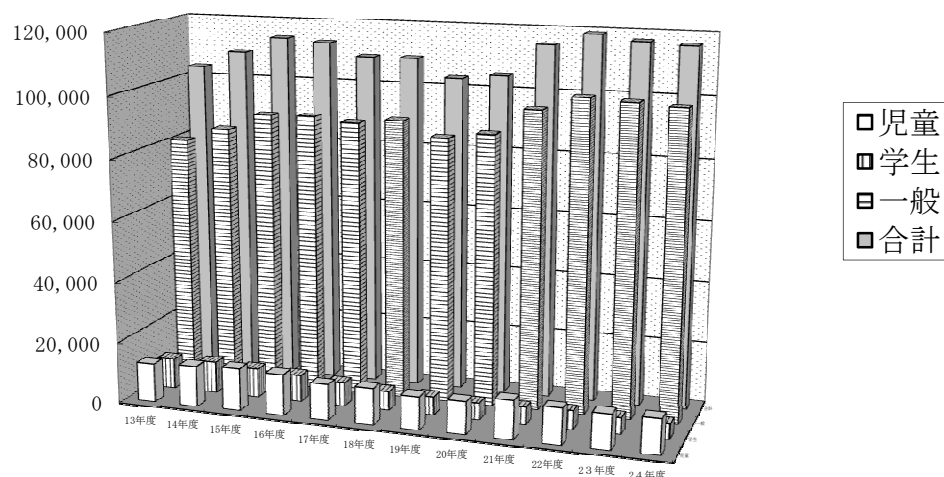
年度 種別	平成 13年度	平成 14年度	平成 15年度	平成 16年度	平成 17年度	平成 18年度	平成 19年度	平成 20年度	平成 21年度	平成 22年度	平成 23年度	平成 24年度
児童書	98,210	109,068	111,359	105,981	98,539	99,911	95,784	95,285	102,657	101,358	103,266	104,481
一般書	229,109	242,933	249,505	245,233	231,615	226,421	214,595	220,140	238,805	241,443	237,910	231,137
雑誌	33,558	34,968	36,298	36,301	34,940	35,470	35,157	35,175	39,380	40,069	39,163	39,096
C D	10,939	13,003	14,841	15,319	16,376	17,857	15,870	15,588	17,303	16,298	14,910	13,755
合計	371,816	399,972	412,003	402,834	381,470	379,659	361,406	366,188	398,145	399,168	395,249	388,469



年度別 利用者区分別貸出人数推移

※対象は本館のみ

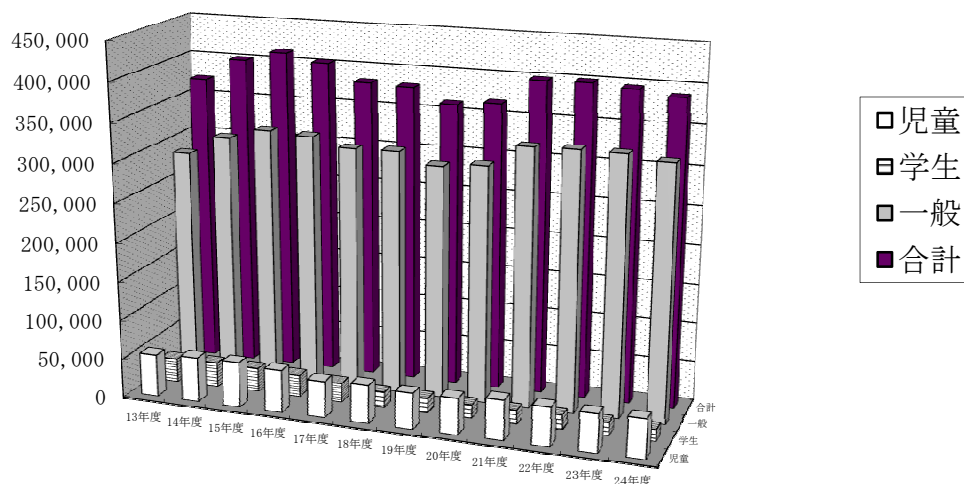
年度 利用者区分	平成 13年度	平成 14年度	平成 15年度	平成 16年度	平成 17年度	平成 18年度	平成 19年度	平成 20年度	平成 21年度	平成 22年度	平成 23年度	平成 24年度
児童	12,639	13,226	13,922	13,490	11,651	11,862	10,728	10,788	12,703	11,715	11,411	11,651
学生	10,044	10,274	9,442	8,755	7,748	6,238	6,059	5,568	5,643	6,116	5,460	5,136
一般	81,051	85,414	90,872	91,093	89,690	91,149	86,539	88,411	96,822	101,218	100,475	99,615
合計	103,734	108,914	114,236	113,338	109,089	109,249	103,326	104,767	115,168	119,049	117,346	116,402



年度別 利用者区分別貸出点数推移

※対象は本館のみ

年度 利用者区分	平成 13年度	平成 14年度	平成 15年度	平成 16年度	平成 17年度	平成 18年度	平成 19年度	平成 20年度	平成 21年度	平成 22年度	平成 23年度	平成 24年度
児童	54,557	57,434	57,814	53,977	46,902	49,045	45,514	46,284	51,168	49,931	49,043	49,760
学生	30,349	31,431	30,171	27,774	24,485	19,628	18,811	17,803	17,890	18,943	16,840	15,452
一般	286,910	311,107	324,018	321,083	310,083	310,986	297,081	302,101	329,087	330,294	329,366	323,257
合計	371,816	399,972	412,003	402,834	381,470	379,659	361,406	366,188	398,145	399,168	395,249	388,469



平成24年度 地区別・利用者区分別貸出点数

※対象は本館のみ

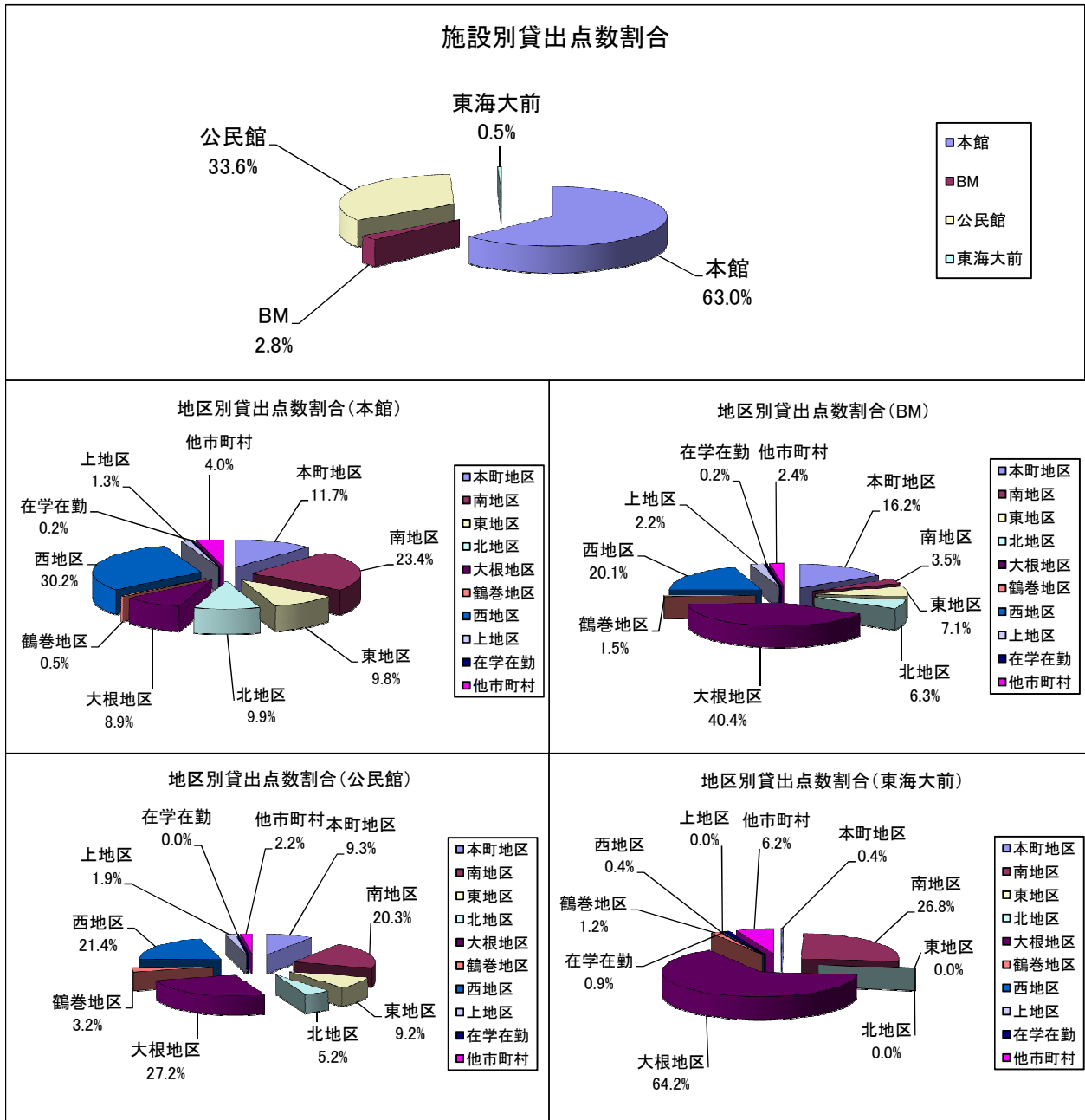
地区	利用者区分	4月	5月	6月	7月	8月	9月	10月	11月	12月	1月	2月	3月	合計	前年比
本町地区	児童	498	538	443	709	797	397	541	385	442	443	416	491	6,100	△ 25
	学生	167	127	97	220	342	99	81	67	132	135	144	140	1,751	4
	一般	3,329	3,112	2,810	3,231	3,635	3,370	3,219	3,040	2,767	2,842	2,879	3,358	37,592	△ 480
	小計	3,994	3,777	3,350	4,160	4,774	3,866	3,841	3,492	3,341	3,420	3,439	3,989	45,443	△ 501
南地区	児童	1,047	1,215	935	1,460	1,569	1,255	1,244	1,108	1,133	1,110	1,264	1,330	14,670	943
	学生	315	274	215	428	609	206	245	251	207	279	288	326	3,643	△ 326
	一般	6,532	6,332	5,772	6,470	6,646	6,797	5,881	5,402	5,295	5,557	5,560	6,430	72,674	△ 2,500
	小計	7,894	7,821	6,922	8,358	8,824	8,258	7,370	6,761	6,635	6,946	7,112	8,086	90,987	△ 1,883
東地区	児童	384	263	307	572	681	427	314	349	280	261	418	283	4,539	△ 241
	学生	96	57	82	134	176	121	142	132	124	117	118	111	1,410	239
	一般	2,763	2,531	2,716	2,804	3,132	2,835	2,749	2,315	2,303	2,541	2,630	2,847	32,166	△ 100
	小計	3,243	2,851	3,105	3,510	3,989	3,383	3,205	2,796	2,707	2,919	3,166	3,241	38,115	△ 102
北地区	児童	289	291	218	421	561	335	439	313	287	233	183	345	3,915	△ 444
	学生	135	141	140	227	220	175	139	87	159	109	93	138	1,763	△ 154
	一般	2,685	2,822	2,465	2,842	2,986	3,023	2,902	2,564	2,528	2,667	2,479	2,821	32,784	△ 581
	小計	3,109	3,254	2,823	3,490	3,767	3,533	3,480	2,964	2,974	3,009	2,755	3,304	38,462	△ 1,179
大根地区	児童	330	280	235	426	467	440	400	368	299	357	326	370	4,298	917
	学生	64	58	101	107	153	112	68	74	50	87	81	99	1,054	△ 363
	一般	2,483	2,539	2,269	2,458	2,661	2,599	2,316	2,344	2,244	2,410	2,373	2,595	29,291	△ 1,522
	小計	2,877	2,877	2,605	2,991	3,281	3,151	2,784	2,786	2,593	2,854	2,780	3,064	34,643	△ 968
鶴巻地区	児童	41	40	14	32	73	45	35	28	34	27	14	31	414	292
	学生	1	5	3	0	18	0	12	9	5	8	2	3	66	△ 15
	一般	115	117	49	92	124	125	117	143	116	153	164	180	1,495	514
	小計	157	162	66	124	215	170	164	180	155	188	180	214	1,975	791
西地区	児童	1,168	1,059	819	1,508	1,789	1,155	1,243	1,071	945	1,077	1,164	1,199	14,197	△ 375
	学生	442	404	382	552	675	448	363	353	402	351	358	424	5,154	△ 436
	一般	8,687	8,260	7,211	8,255	8,525	8,756	8,445	7,756	7,680	7,958	7,832	8,778	98,143	△ 1,432
	小計	10,297	9,723	8,412	10,315	10,989	10,359	10,051	9,180	9,027	9,386	9,354	10,401	117,494	△ 2,243
上地区	児童	61	54	23	76	58	35	49	69	48	90	35	55	653	△ 103
	学生	2	7	8	12	11	22	4	5	0	1	6	22	100	△ 67
	一般	369	322	280	346	329	393	379	378	303	426	414	391	4,330	267
	小計	432	383	311	434	398	450	432	452	351	517	455	468	5,083	97
在学在勤	児童	0	0	0	0	0	0	0	0	0	0	0	0	0	△ 756
	学生	28	8	1	8	14	16	0	10	5	19	39	17	165	△ 2
	一般	110	63	73	51	70	77	76	51	38	42	33	32	716	△ 3,347
	小計	138	71	74	59	84	93	76	61	43	61	72	49	881	△ 4,105
他市町村	児童	60	57	44	92	135	73	84	100	97	88	57	87	974	974
	学生	20	23	14	70	56	32	20	23	16	48	6	18	346	67
	一般	1,212	1,265	1,035	1,268	1,220	1,167	1,137	1,151	1,155	1,054	1,088	1,315	14,067	13,146
	小計	1,292	1,345	1,093	1,430	1,411	1,272	1,241	1,274	1,268	1,190	1,151	1,420	15,387	14,187
合計	児童	3,878	3,797	3,038	5,296	6,130	4,162	4,349	3,791	3,565	3,686	3,877	4,191	49,760	717
	学生	1,270	1,104	1,043	1,758	2,274	1,231	1,074	1,011	1,100	1,154	1,135	1,298	15,452	△ 1,388
	一般	28,285	27,363	24,680	27,817	29,328	29,142	27,221	25,144	24,429	25,650	25,452	28,747	323,258	△ 6,108
	合計	33,433	32,264	28,761	34,871	37,732	34,535	32,644	29,946	29,094	30,490	30,464	34,236	388,470	△ 6,779

地区一人当たりの貸出点数

地区	本町	南	東	北	大根	鶴巻	西	上	総人口
人口	22,074	32,547	16,143	13,679	27,979	15,513	39,334	2,455	169,724
本年度	2.06	2.80	2.36	2.81	1.24	0.13	2.99	2.07	2.19
前年度	3.09	4.13	3.60	3.68	3.56	0.57	4.19	3.74	2.25

※人口は平成24年3月末日現在の住民基本台帳人口による

平成24年度 地区別・施設別貸出点数割合



- ◎ 本町地区(本町・河原町・元町・末広町・入船町・曾屋・寿町・栄町・文京町・幸町・桜町・水神町
ひばりヶ丘・富士見町・上大槻)
- ◎ 南地区(新町・鈴張町・緑町・清水町・平沢・上今川町・今川町・今泉・大秦町・室町・尾尻・
西大竹・南が丘・立野台)
- ◎ 東地区(落合・名古屋・寺山・小養毛・養毛・東田原・西田原・下落合)
- ◎ 北地区(羽根・菩提・横野・戸川・三屋)
- ◎ 大根地区(北矢名・南矢名・下大槻)
- ◎ 西地区(並木町・弥生町・春日町・松原町・堀西・堀川・堀山下・沼代新町・柳町・若松町・
萩ヶ丘・曲松・渋沢・栢窪・千村)
- ◎ 上地区(菖蒲・三廻部・柳川・八沢)
- ◎ 鶴巻地区(鶴巻・鶴巻北・鶴巻南)

平成24年度 地区別・利用者区分別貸出人数

※対象は本館のみ

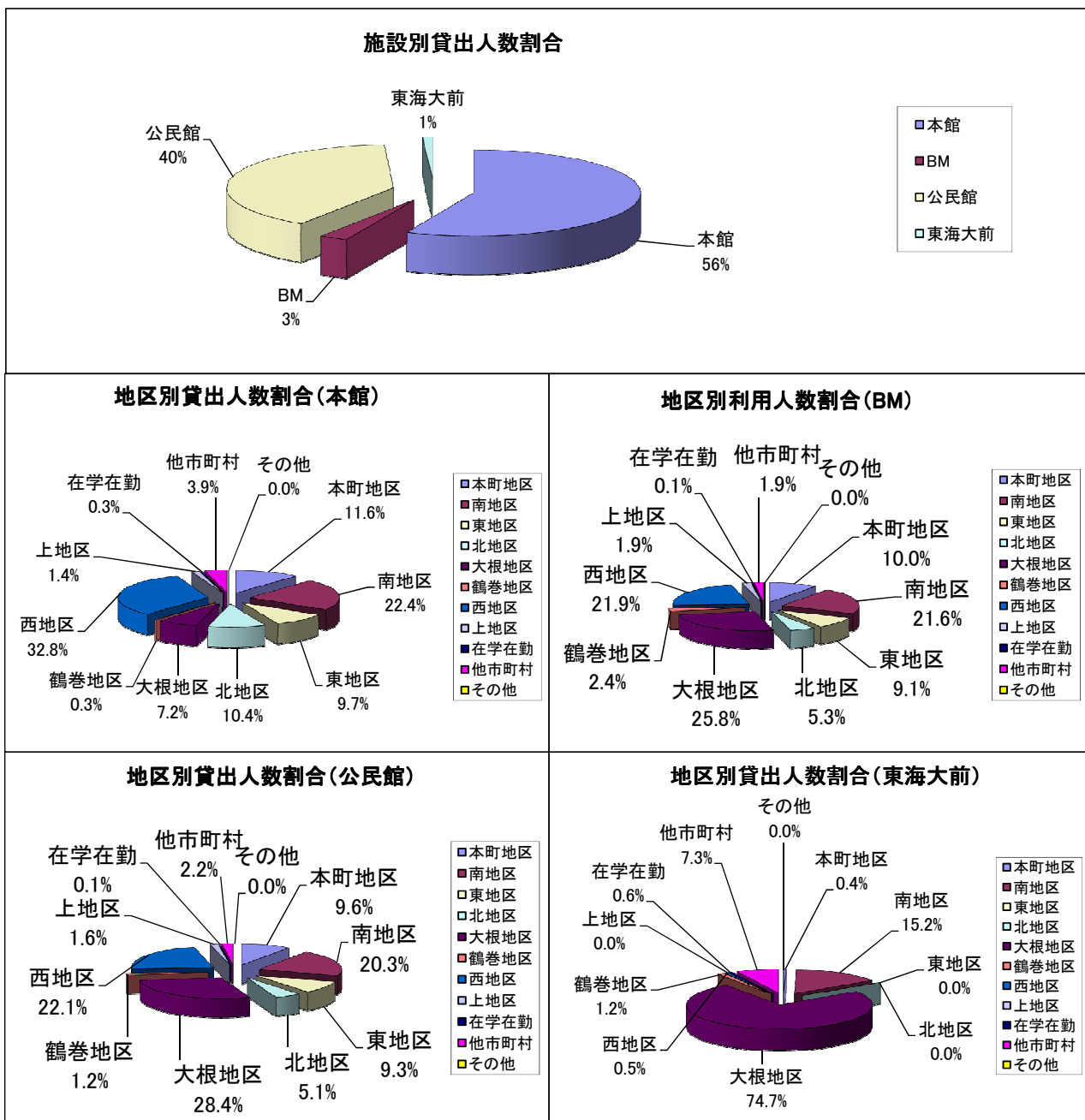
地区	利用者区分	4月	5月	6月	7月	8月	9月	10月	11月	12月	1月	2月	3月	合計	前年比
本町地区	児童	113	127	115	182	245	91	115	90	102	126	102	123	1,531	145
	学生	54	49	32	69	112	34	28	29	41	46	44	47	585	12
	一般	1,029	970	841	977	1,085	1,009	983	927	794	880	880	1,095	11,470	△ 108
	小計	1,196	1,146	988	1,228	1,442	1,134	1,126	1,046	937	1,052	1,026	1,265	13,586	49
南地区	児童	242	281	235	360	407	310	302	256	261	243	271	303	3,471	275
	学生	90	88	63	132	194	86	83	80	59	86	79	95	1,135	△ 138
	一般	1,939	1,892	1,684	1,963	2,050	2,011	1,809	1,715	1,622	1,697	1,722	1,957	22,061	△ 69
	小計	2,271	2,261	1,982	2,455	2,651	2,407	2,194	2,051	1,942	2,026	2,072	2,355	26,667	68
東地区	児童	75	59	65	146	161	88	59	64	60	49	77	59	962	△ 16
	学生	41	19	36	50	66	51	54	54	40	41	36	36	524	74
	一般	816	789	758	825	926	858	833	707	679	742	791	863	9,587	△ 114
	小計	932	867	859	1,021	1,153	997	946	825	779	832	904	958	11,073	△ 56
北地区	児童	78	69	56	108	146	93	98	77	67	62	53	80	987	△ 125
	学生	41	52	40	70	77	46	43	32	51	46	33	48	579	△ 89
	一般	816	828	741	872	921	909	896	802	757	795	771	900	10,008	△ 441
	小計	935	949	837	1,050	1,144	1,048	1,037	911	875	903	857	1,028	11,574	△ 655
大根地区	児童	67	60	54	98	116	86	76	81	58	69	69	72	906	161
	学生	20	20	29	41	56	25	17	18	17	25	22	28	318	△ 79
	一般	694	719	640	700	729	735	643	655	608	639	677	732	8,171	△ 426
	小計	781	799	723	839	901	846	736	754	683	733	768	832	9,395	△ 344
鶴巻地区	児童	6	6	2	7	16	13	8	6	7	4	5	9	89	58
	学生	1	3	1	0	5	0	3	4	1	3	1	2	24	2
	一般	31	25	13	23	34	39	36	34	24	37	37	44	377	120
	小計	38	34	16	30	55	52	47	44	32	44	43	55	490	180
西地区	児童	248	242	182	370	477	276	283	246	232	246	251	292	3,345	△ 106
	学生	152	136	124	196	231	138	133	130	136	131	134	160	1,801	△ 28
	一般	2,858	2,692	2,271	2,689	2,858	2,834	2,747	2,632	2,427	2,530	2,554	2,944	32,036	194
	小計	3,258	3,070	2,577	3,255	3,566	3,248	3,163	3,008	2,795	2,907	2,939	3,396	37,182	60
上地区	児童	12	12	5	17	15	7	12	12	10	15	5	11	133	△ 44
	学生	2	2	2	4	6	7	2	1	0	1	3	7	37	△ 20
	一般	121	92	85	93	109	119	119	111	102	126	119	112	1,308	147
	小計	135	106	92	114	130	133	133	124	112	142	127	130	1,478	83
在学在勤	児童	0	0	0	0	0	0	0	0	0	0	0	0	0	0
	学生	3	1	1	1	2	3	0	2	3	4	6	5	31	△ 13
	一般	43	29	24	24	31	34	29	18	15	18	18	18	301	△ 56
	小計	46	30	25	25	33	37	29	20	18	22	24	23	332	△ 69
他市町村	児童	18	19	10	22	30	21	16	21	20	19	10	21	227	△ 108
	学生	8	5	5	17	18	11	5	9	6	11	2	5	102	△ 45
	一般	368	415	330	402	394	361	356	344	326	293	331	376	4,296	△ 107
	小計	394	439	345	441	442	393	377	374	352	323	343	402	4,625	△ 260
合計	児童	859	875	724	1,310	1,613	985	969	853	817	833	843	970	11,651	240
	学生	412	375	333	580	767	401	368	359	354	394	360	433	5,136	△ 324
	一般	8,715	8,451	7,387	8,568	9,137	8,909	8,451	7,945	7,354	7,757	7,900	9,041	99,615	△ 860
	合計	9,986	9,701	8,444	10,458	11,517	10,295	9,788	9,157	8,525	8,984	9,103	10,444	116,402	△ 944

地区一人当たりの貸出人数

地区	本町	南	東	北	大根	西	鶴巻	上	総人口
人口	22,074	32,547	16,143	13,679	27,979	39,334	15,513	2,455	169,724
本年度	0.62	0.82	0.69	0.85	0.34	0.95	0.03	0.60	0.66
前年度	0.62	0.82	0.69	0.89	0.35	0.94	0.02	0.55	0.66

※人口は平成25年3月末日現在の住民基本台帳人口による

平成24年度 地区別・施設別貸出人数割合

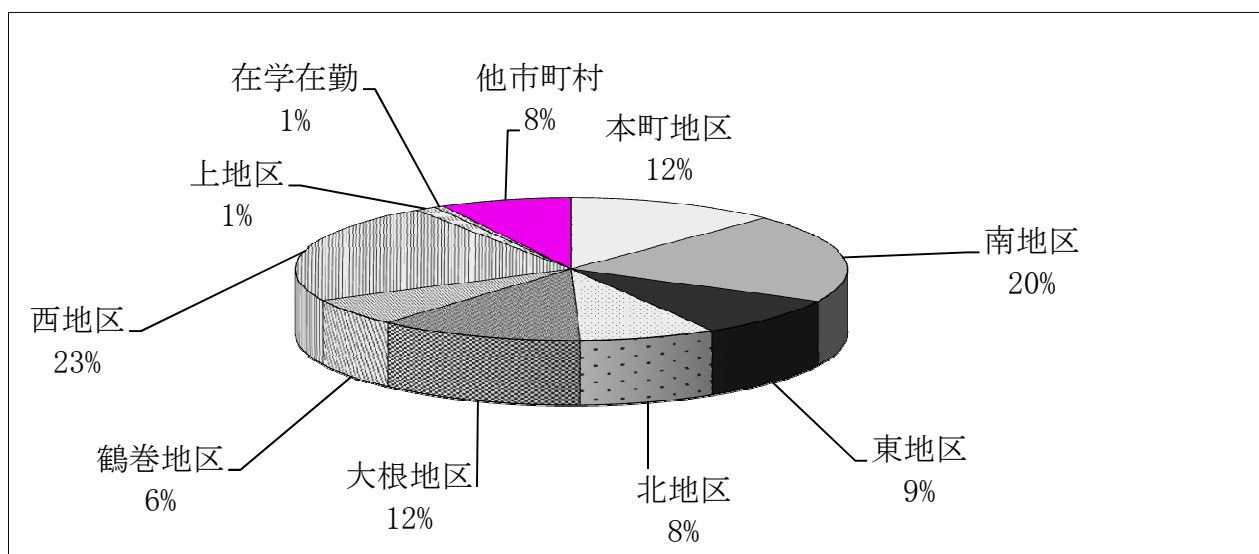


- ◎ 本町地区(本町・河原町・元町・末広町・入船町・曾屋・寿町・栄町・文京町・幸町・桜町・水神町
ひばりヶ丘・富士見町・上大槻)
- ◎ 南地区(新町・鈴張町・緑町・清水町・平沢・上今川町・今川町・今泉・大秦町・室町・尾尻・
西大竹・南が丘・立野台)
- ◎ 東地区(落合・名古屋・寺山・小蓑毛・蓑毛・東田原・西田原・下落合)
- ◎ 北地区(羽根・菩提・横野・戸川・三屋)
- ◎ 大根地区(北矢名・南矢名・下大槻)
- ◎ 西地区(並木町・弥生町・春日町・松原町・堀西・堀川・堀山下・沼代新町・柳町・若松町・
萩ヶ丘・曲松・渋沢・栢窪・千村)
- ◎ 上地区(菖蒲・三廻部・柳川・八沢)
- ◎ 鶴巻地区(鶴巻・鶴巻北・鶴巻南)

平成24年度 地区別登録人数

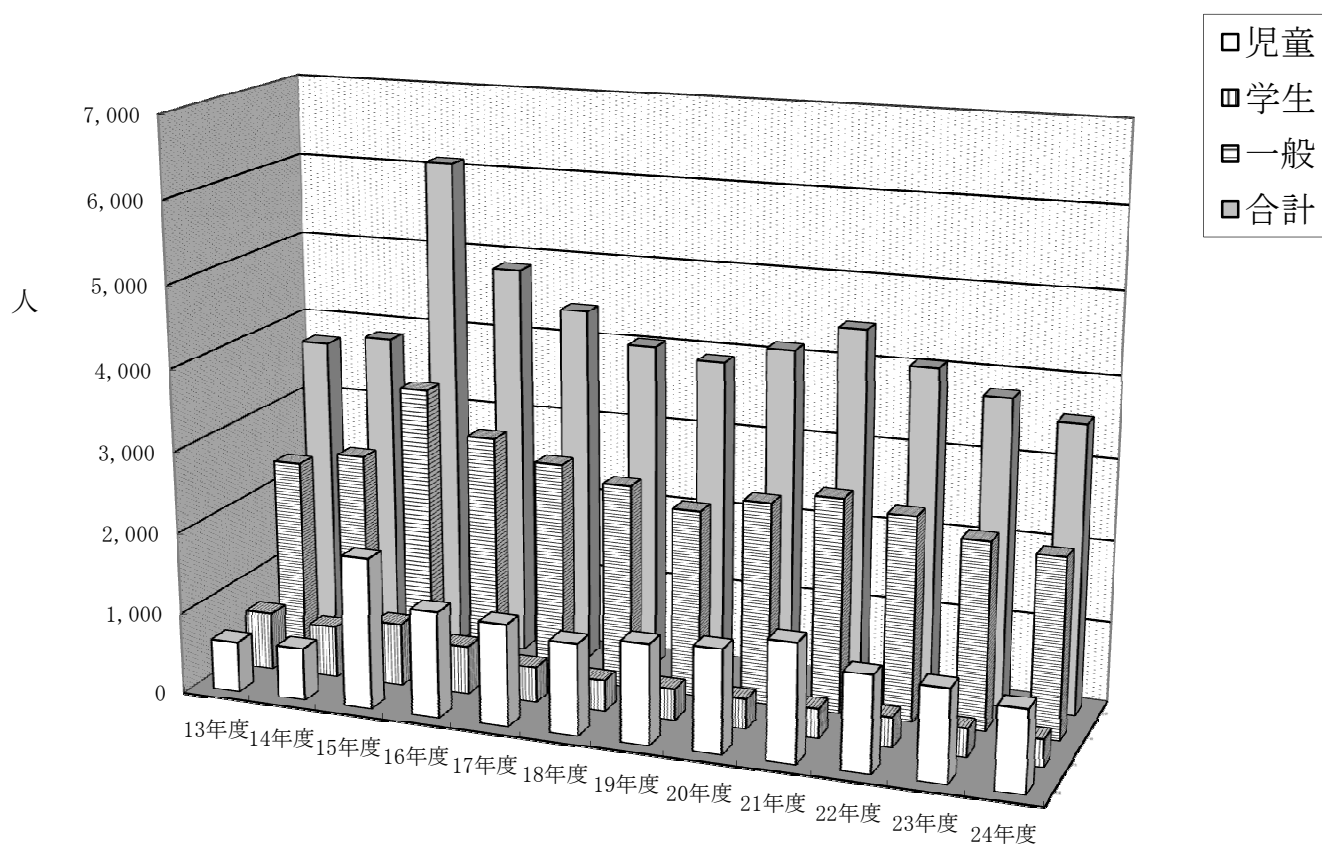
地区	4月	5月	6月	7月	8月	9月	10月	11月	12月	1月	2月	3月	合計	前年比
本町地区	46	32	25	61	63	30	38	37	23	29	28	24	436	△ 23
南地区	62	82	56	95	74	55	49	41	35	51	56	58	714	△ 78
東地区	31	20	40	36	29	25	27	23	14	25	24	27	321	8
北地区	21	31	27	24	27	21	23	23	17	29	21	18	282	△ 17
大根地区	52	34	36	44	55	32	23	21	30	41	24	34	426	7
鶴巻地区	24	15	14	27	35	16	18	17	7	8	13	28	222	△ 57
西地区	72	115	65	91	85	73	55	51	43	36	54	66	806	△ 23
上地区	6	2	4	6	5	6	7	1	3	0	2	2	44	△ 7
在学在勤	3	3	0	3	2	0	1	2	1	2	1	2	20	4
他市町村	30	28	14	30	39	22	7	26	20	14	21	21	272	△ 47
合計	347	362	281	417	414	280	248	242	193	235	244	280	3,543	△ 233

※本館、自動車文庫、公民館図書室を含む



年度別 利用者区分別登録人数推移

利用者区分		年度	13年度	14年度	15年度	16年度	17年度	18年度	19年度	20年度	21年度	22年度	23年度	24年度
登録者数	児童	本館	608	631	608	456	450	490	550	625	587	548	476	441
		自動車	16	17	15	12	222	221	238	165	381	226	278	225
		公民館			1,235	834	583	412	436	480	481	401	374	333
		小計	624	648	1,858	1,302	1,255	1,123	1,224	1,270	1,449	1,175	1,128	999
	学生	本館	713	637	525	376	291	326	323	315	319	325	302	293
		自動車	0	1	3	0	21	1	3	2	2	2	4	1
		公民館			249	219	128	56	58	51	41	44	42	43
		小計	713	638	777	595	440	383	384	368	362	371	348	337
	一般	本館	2,356	2,527	2,410	2,177	1,925	1,854	1,724	1,864	1,997	1,910	1,658	1,669
		自動車	33	33	24	13	89	73	34	48	54	82	48	34
		公民館			1,038	757	690	598	542	579	586	517	594	504
		小計	2,389	2,560	3,472	2,947	2,704	2,525	2,300	2,491	2,637	2,509	2,300	2,207
合計		3,726	3,846	6,107	4,844	4,399	4,031	3,908	4,129	4,448	4,055	3,776	3,543	



地区別・利用者区分別登録者数《累計》

地 区	利用者区分	累 計
本町地区	児 童	637
	学 生	758
	一 般	3,899
	合 計	5,294
南地区	児 童	1,287
	学 生	1,368
	一 般	6,994
	合 計	9,649
東地区	児 童	744
	学 生	652
	一 般	3,073
	合 計	4,469
北地区	児 童	711
	学 生	638
	一 般	2,588
	合 計	3,937
大根地区	児 童	924
	学 生	1,134
	一 般	5,884
	合 計	7,942
鶴巻地区	児 童	127
	学 生	35
	一 般	370
	合 計	532
西地区	児 童	1,890
	学 生	1,770
	一 般	8,247
	合 計	11,907
上地区	児 童	96
	学 生	95
	一 般	395
	合 計	586
在学在勤	児 童	0
	学 生	8
	一 般	270
	合 計	278
他市町村	児 童	157
	学 生	174
	一 般	2,357
	合 計	2,688
合 計	児 童	6,573
	学 生	6,632
	一 般	34,077
	合 計	47,282

25年3月31日現在

平成24年度 公民館図書室利用状況

事項 館名	蔵書冊数			貸出冊数				貸出人数			
	一般書	児童書	合計	一般書	児童書	CD	合計	一般	学生	児童	合計
東	3,926	4,279	8,205	5,968	7,169	44	13,181	2,957	208	1,390	4,555
西	3,217	2,063	5,280	4,718	2,585	94	7,397	2,609	216	619	3,444
南	1,427	3,272	4,699	5,114	8,622	95	13,831	3,348	366	1,472	5,186
北	1,965	3,897	5,862	4,204	6,083	28	10,315	2,517	252	1,288	4,057
大 根	6,074	4,805	10,879	13,092	11,314	190	24,596	7,452	455	1,890	9,797
鶴 巻	11,291	9,576	20,867	25,624	13,616	353	39,593	11,570	510	1,486	13,566
上	3,286	2,286	5,572	2,510	1,954	70	4,534	1,507	86	361	1,954
渋 沢	4,831	5,344	10,175	8,899	10,169	97	19,165	5,074	200	2,268	7,542
本 町	3,572	3,846	7,418	21,595	9,209	283	31,087	11,721	448	1,219	13,388
南が丘	3,010	3,600	6,610	14,788	8,931	458	24,177	8,932	519	1,570	11,021
堀 川	3,175	3,803	6,978	11,107	8,197	111	19,415	5,741	350	1,280	7,371
小 計	45,774	46,771	92,545	117,619	87,849	1,823	207,291	63,428	3,610	14,843	81,881

広域利用登録館別市別登録人数《累計》

[平成4年11月～平成25年3月]

単位：人

居住地 登録館	平塚市	大磯町	二宮町	秦野市	伊勢原市	相模原市	厚木市	大和市	海老名市	座間市	綾瀬市	愛川町	清川村	中井町	大井町	松田町	南足柄市	山北町	開成町	合計
平成4年11月開始																				
平塚市図書館 ○		3,735	1,736	1,413	1,683															8,567
大磯町図書館 ○	2,836		2,255	149	67															5,307
二宮町図書館 ○	1,302	5,747		930	66															8,045
秦野市図書館 □● ○△	1,466	226	700		997	140	290	50	111	49	30	21	7	923	280	560	65	23	75	6,013
伊勢原市図書館 ●	6,789	195	211	6,747		241	5,188	108	324	160	104	110	146							20,323
平成6年 3月開始																				
相模原市図書館 ●				675	477		1,339	5,480	1,155	6,933	458	871	14							17,402
厚木市図書館 ●				5,801	6,863	4,698		1,173	6,902	2,540	914	5,222	517							34,630
大和市図書館 ●				95	80	1,487	317		1,674	2,326	2,448	30	2							8,459
海老名市図書館 ●				635	670	1,698	5,558	721		3,267	5,902	970	69							19,490
座間市図書館 ●				87	100	7,313	946	2,055	3,770		1,256	171	7							15,705
綾瀬市図書館 ●				29	35	117	155	747	2,001	432		11	0							3,527
愛川町図書館 ●				9	18	436	1,400	12	42	38	15		10							1,980
清川村図書室 ●				6	24	30	307	11	20	14	2	38								452
平成9年 5月開始																				
中井町図書室 □				226											9					235
大井町図書館 □				157										60						217
平成13年 1月開始																				
松田町図書館 △				308																308
平成21年 4月開始																				
南足柄市図書館 ■				53																53
山北町図書館 ■				8																8
開成町図書館 ■				10																10
合計	12,393	9,903	4,902	17,338	11,080	16,160	15,500	10,357	15,999	15,759	11,129	7,444	772	983	289	560	65	23	75	150,731

※○3市2町協議会加盟 ●県央8市1町1村協議会加盟 □1市2町協議会加盟 △1市1町協定 ■2市2町協定

※登録した時期の累計によるもの。途中での転居等の移動は含まない。

※相模原市、厚木市は平成14年度以降登録者数の調整有り。

年度別 広域利用市別貸出点数

居住地	年度 (平成)															合計
	10年	11年	12年	13年	14年	15年	16年	17年	18年	19年	20年	21年	22年	23年	24年	
平塚市	1,306	1,790	2,257	2,748	3,064	3,029	2,922	2,887	3,573	2,973	2,585	2,709	2,658	2,355	2,986	45,302
伊勢原市	1,129	1,118	1,739	2,471	2,177	2,916	2,902	2,729	2,478	2,110	1,901	2,323	2,714	2,084	2,272	36,994
大磯町	329	464	369	247	428	426	388	250	351	220	135	253	144	309	221	5,440
二宮町	2,522	3,359	3,365	1,062	1,099	2,160	1,874	2,247	1,759	1,224	1,359	1,112	1,024	1,161	921	36,368
愛川町	5	55	75	0	0	26	70	15	12	34	3	5	0	0	1	336
厚木市	229	197	196	289	335	594	785	1,026	595	510	668	401	444	445	333	7,645
綾瀬市	25	53	43	44	5	25	19	25	3	105	28	41	91	83	156	750
海老名市	49	34	89	64	95	30	93	436	339	369	271	292	523	216	174	3,323
清川村	8	14	25	0	7	4	12	16	54	25	0	0	0	0	0	166
相模原市	42	53	146	135	171	240	288	160	292	383	147	150	186	130	105	2,754
座間市	157	120	39	63	73	0	42	64	5	7	92	106	111	75	8	1,110
大和市	64	96	46	2	4	16	52	66	57	66	32	10	48	10	29	760
中井町	2,207	2,846	3,658	3,532	3,407	3,028	3,519	3,273	2,788	2,353	2,244	2,785	2,532	3,206	3,401	45,868
大井町	121	210	662	873	942	1,112	748	1,000	647	449	657	934	693	958	766	10,871
松田町	0	0	580	2,590	4,143	4,578	4,453	4,273	2,879	3,030	2,892	2,611	3,157	3,590	2,764	41,540
南足柄市	0	0	0	0	0	0	0	0	0	0	0	546	868	620	446	2,480
山北町	0	0	0	0	0	0	0	0	0	0	0	168	110	101	120	499
開成町	0	0	0	0	0	0	0	0	0	0	0	367	533	516	683	2,099
合計	8,193	10,409	13,289	14,120	15,950	18,184	18,167	18,467	15,832	13,858	13,014	14,813	15,836	15,859	15,386	244,305

※貸出館は秦野市立図書館

※年度の「合計」は、広域利用を開始した平成4年からの合計数

図書館活動指標

			本年度	前年度	
A 貸出点数	図書館 秦野市民		372,202 点	(378,190 点)
	図書館 在学・在勤者		881 点	(1,200 点)
	図書館 他市町村民		15,386 点	(15,859 点)
	自動車文庫		17,345 点	(17,702 点)
	公民館図書室		207,291 点	(205,604 点)
	東海大学前駅連絡所		3,114 点	(560 点)
	合計		616,219 点	(619,115 点)
B 登録人数	秦野市民		44,316 人	(44,908 人)
	在学・在勤者		278 人	(267 人)
	他市町村民		2,688 人	(2,744 人)
	合計		47,282 人	(47,919 人)
C 貸出人数	図書館内		116,402 人	(117,346 人)
	自動車文庫		5,671 人	(6,015 人)
	公民館		81,881 人	(80,722 人)
	東海大学前駅連絡所		1,820 人	(316 人)
	合計		205,774 人	(204,399 人)
D 蔵書冊数	図書館内		397,377 冊	(398,873 冊)
	自動車文庫		5,690 冊	(6,492 冊)
	公民館		92,545 冊	(92,703 冊)
	合計 (雑誌・CD除く)		495,612 冊	(498,068 冊)

[平成25年3月31日現在]

E 秦野市人口	169,724 人	(169,974 人)
	[平成25年4月 1日現在]		[平成24年4月 1日現在]

※Bの登録人数は、4月に有効期限切れ利用者のうち5年間貸出利用をされていない利用者データを削除しているため、累積ではない。

1 市民一人あたりの貸出点数	<u>貸出点数</u>	594,675 点		3.50 点
対象施設＝図書館・自動車文庫・公民館図書室・東海大学前駅連絡所(貸出点数は在学・在勤、他市町村民、その他を除く)	人口	169,724 人	=	(3.50 点)
2 市民一人あたりの貸出回数	<u>貸出人数</u>	198,877 人		1.17 回
対象施設＝図書館・自動車文庫・公民館図書室・東海大学前駅連絡所(貸出点数は在学・在勤、他市町村民、その他を除く)	人口	169,724 人	=	(1.16 回)
3 登録者一人あたりの貸出点数	<u>貸出点数</u>	594,675 点		12.58 点
対象施設＝図書館・自動車文庫・公民館図書室	登録人数	47,282 人	=	(12.92 点)
4 登録率	<u>登録人数</u>	44,316 人		26.11 %
対象施設＝図書館・自動車文庫・公民館図書室・東海大学前駅連絡所(貸出点数は在学・在勤、他市町村民、その他を除く)	人口	169,724 人	=	(26.42 %)
5 蔵書回転率	<u>貸出点数</u>	594,675 点		1.20 回
(貸出点数、蔵書冊数は、雑誌、CD、郷土資料、参考図書、禁帯出本、その他を除く。)	蔵書冊数	495,612 冊	=	(1.20 回)
6 市民一人あたりの蔵書冊数	<u>蔵書冊数</u>	495,612 冊		2.92 冊
(蔵書冊数は雑誌、CDを除く)	人口	169,724 人	=	(2.93 冊)

※()内は前年度数値

秦野の図書館（平成25年度版）

平成25年（2013年）7月発行

編集発行 秦野市教育委員会教育部図書館
〒257-0015 秦野市平沢94番地の1

電話 : 0463(81)7012

FAX : 0463(83)8370

e-mail : tosyo@city.hadano.kanagawa.jp

URL : <http://opac.city.hadano.kanagawa.jp/OPP0100>



よむよむ



みるみる

秦野市立図書館マスコット

人ふれあい

こころ豊かに本との出あい